



UNIVERSIDAD AUTÓNOMA METROPOLITANA
UNIDAD XOCHIMILCO

INFORME DE ESTADÍSTICA ESCOLAR BÁSICA
TRIMESTRE 16/PRIMAVERA



Coordinación de Sistemas Escolares
Sección de Estadística Escolar

**ÍNDICE DE LOS CUADROS CONTENIDOS EN EL INFORME DE
ESTADÍSTICA ESCOLAR BÁSICA TRIMESTRE 16/PRIMAVERA**

	Pág.
Introducción	1
I. LICENCIATURA	2
Cuadro General.- Población Estudiantil Total, clasificada por División, Carrera, Tronco y Turno	3
Gráfica.- Población Total de alumnos, clasificados por División	4
Gráfica.- Población Estudiantil Total con Asignación de Grupo, clasificados por Carrera	5
Gráfica.- Alumnos del Tronco Carrera, clasificados por Carrera	6
Población Estudiantil Total, clasificada por División, Carrera y Nacionalidad	7
Población Estudiantil Total, clasificada por División, Carrera y Género	8
Gráfica.- Población Estudiantil División C.S.H., clasificada por Nacionalidad y Género	9
Gráfica.- Población Estudiantil División C.B.S., clasificada por Nacionalidad	10
Gráfica.- Población Estudiantil División C.B.S., clasificada por Género	11
Gráfica.- Población Estudiantil División C.A.D., clasificada por Nacionalidad y Género	12
Total de Alumnos del Tronco Interdivisional, clasificados por División, Licenciatura y Turno	13
Gráfica.- Alumnos del Tronco Interdivisional, clasificados por carrera	14
Total de Alumnos del Tronco Interdivisional clasificados por División, Carrera y Género	15
Total de Alumnos del Tronco Divisional, clasificados por División, Licenciatura, U.E.A. y Turno	16
Gráfica.- Alumnos del Tronco Divisional, clasificados por Carrera	17
Distribución de Alumnos de la Licenciatura en Administración	18
Distribución de Alumnos de la Licenciatura en Comunicación Social	19
Distribución de Alumnos de la Licenciatura en Economía	20
Distribución de Alumnos de la Licenciatura en Psicología	21
Distribución de Alumnos de la Licenciatura en Sociología	22
Distribución de Alumnos de la Licenciatura en Política y Gestión Social	23
Gráfica.- Población Estudiantil División C.S.H., clasificada por Tronco y Turno	24
Distribución de Alumnos de la Licenciatura en Arquitectura	25
Distribución de Alumnos de la Licenciatura en Diseño de la Comunicación Gráfica	26
Distribución de Alumnos de la Licenciatura en Diseño Industrial	27
Distribución de Alumnos de la Licenciatura en Planeación Territorial	28
Gráfica.- Población Estudiantil División C.A.D., clasificada por Tronco y Turno	29
Distribución de Alumnos de la Licenciatura en Agronomía	30
Distribución de Alumnos de la Licenciatura en Biología	31
Distribución de Alumnos de la Licenciatura en Enfermería	32
Distribución de Alumnos de la Licenciatura en Estomatología	33
Distribución de Alumnos de la Licenciatura en Medicina	34
Distribución de Alumnos de la Licenciatura en Medicina Veterinaria y Zootecnia	35
Distribución de Alumnos de la Licenciatura en Nutrición Humana	36
Distribución de Alumnos de la Licenciatura en Química Farmacéutica Biológica	37
Gráfica.- Población Estudiantil División C.B.S., clasificada por Tronco y Turno	38
Total de U.E.A., clasificadas por División, Licenciatura, Tronco y Turno	39
Total de Grupos, clasificados por División, Licenciatura, Tronco y Turno	40
Gráfica.- Relación de U.E.A. - Grupos C.S.H.	41
Gráfica.- Relación de U.E.A. - Grupos C.A.D.	42
Gráfica.- Relación de U.E.A. - Grupos C.B.S.	43

II. POSGRADO	44
Total de Alumnos de Posgrado, clasificados por División y Posgrado	45
Total de alumnos de Posgrado, clasificados por Género	46
Total de alumnos de Posgrado, clasificados por Nacionalidad	47
Gráfica.- Población Estudiantil de Posgrado de la División de C.S.H.	48
Gráfica.- Población Estudiantil de Posgrado de la División de C.B.S.	49
Gráfica.- Población Estudiantil de Posgrado de la División de C.A.D.	50
Distribución de Alumnos de la Maestría en Comunicación y Política	51
Distribución de Alumnos de la Maestría en Desarrollo y Planeación de la Educación	52
Distribución de Alumnos de la Especialización, Maestría y Doctorado en Desarrollo Rural	53
Distribución de Alumnos de la Maestría en Estudios de la Mujer	54
Distribución de Alumnos de la Maestría en Economía y Gestión de la Innovación	55
Distribución de Alumnos de la Maestría en Políticas Públicas	56
Distribución de Alumnos de la Maestría en Psicología Social de Grupos e Instituciones	57
Distribución de Alumnos de la Maestría en Relaciones Internacionales	58
Distribución de Alumnos de la Maestría y Doctorado en Ciencias Económicas	59
Distribución de Alumnos en el Doctorado en Ciencias Sociales	60
Distribución de Alumnos de la Maestría en Ciencias Agropecuarias	61
Distribución de Alumnos de la Maestría en Ciencias Farmacéuticas	62
Distribución de Alumnos de la Maestría en Ciencias en Salud de los Trabajadores	63
Distribución de Alumnos de la Maestría en Ecología Aplicada	64
Distribución de Alumnos de la Maestría en Medicina Social	65
Distribución de Alumnos de la Maestría en Patología y Medicina Bucal	66
Distribución de Alumnos de la Maestría en Población y Salud	67
Distribución de Alumnos de la Maestría en Rehabilitación Neurológica	68
Distribución de Alumnos en el Doctorado en Ciencias en Agropecuarias	69
Distribución de Alumnos en el Doctorado en Ciencias Biológicas y de la Salud	70
Distribución de Alumnos en el Doctorado en Ciencias en Salud Colectiva	71
Distribución de Alumnos de la Maestría en Diseño y Producción Editorial	72
Distribución de Alumnos de la Maestría en Ciencias y Artes para el Diseño	73
Distribución de Alumnos de la Maestría en Reutilización del Patrimonio Edificado	74
Distribución de Alumnos en el Doctorado en Ciencias y Artes para el Diseño	75
III. MOVILIDAD	76
Total de Participantes de Movilidad, clasificados por Género y Nacionalidad	77

INTRODUCCIÓN

La Coordinación de Sistemas Escolares pone a disposición de las áreas Académicas y Administrativas la presente **Estadística Escolar Básica de la UAM-Xochimilco**.

Contiene información del **Trimestre 16/PRIMAVERA**, generada después del proceso de renuncias a una Unidad de Enseñanza Aprendizaje (bajas temporales).

La presente información pretende proporcionar elementos que coadyuven a generar medidas que tiendan a optimar el aprovechamiento de los recursos humanos, materiales y financieros de esta unidad.

Agradecemos de antemano las observaciones que sirvan señalar a este trabajo, así como las adiciones o ampliaciones que estimen pertinentes.

Sección de Estadística Escolar
Septiembre, 2016.

I. LICENCIATURA

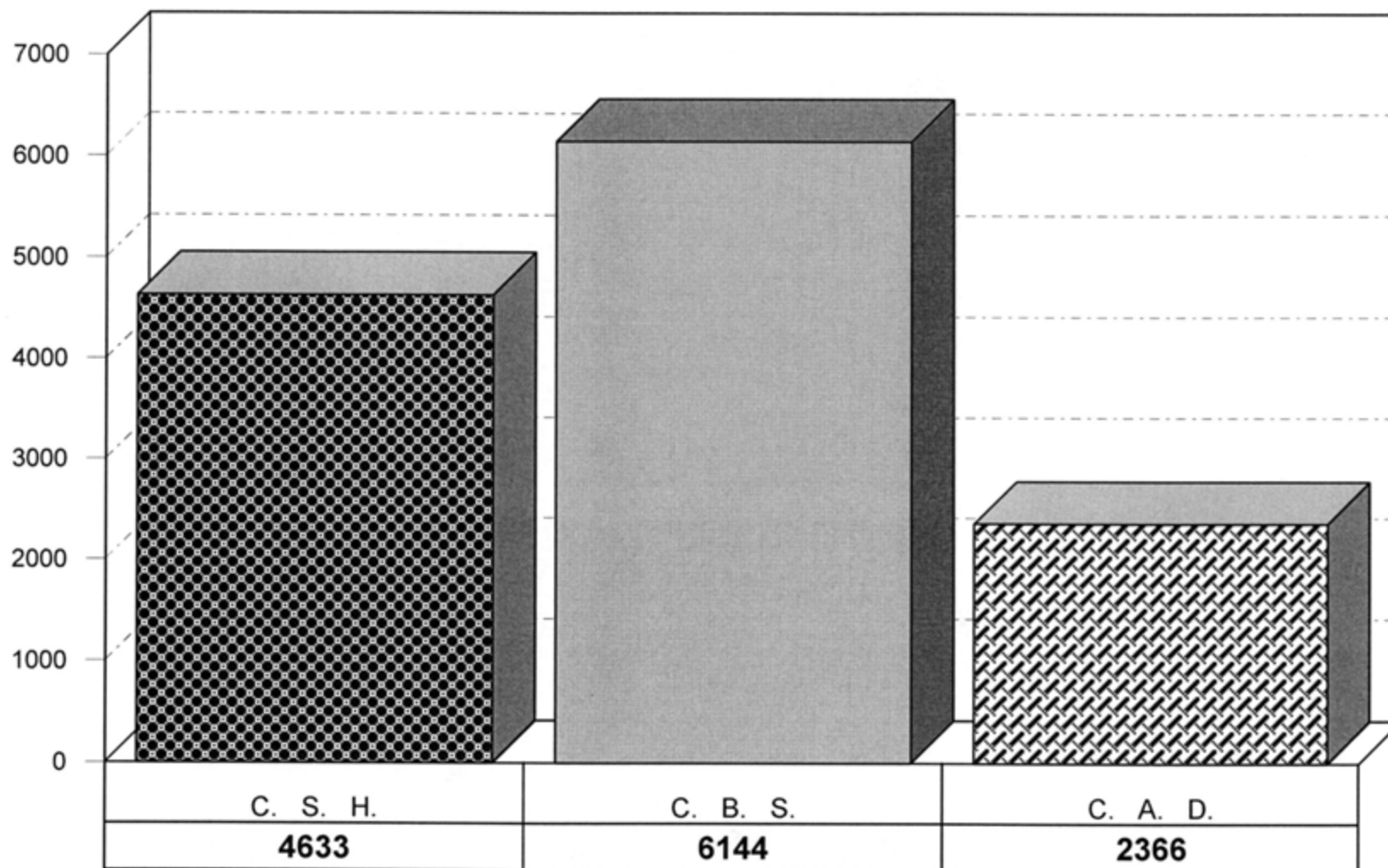
UNIVERSIDAD AUTÓNOMA METROPOLITANA
ESTADÍSTICA ESCOLAR
TOTAL DE ALUMNOS CLASIFICADOS POR DIVISIÓN, CARRERA Y TURNO DEL TRIMESTRE 16P
EN EL PROCESO DE RENUNCIAS

UNIDAD: XOCHIMILCO

DIVISIÓN	PLAN	TRONCO INTERDIVISIONAL			TRONCO DIVISIONAL			TRONCO CARRERA			TOTAL DE ALUMNOS CON ASIG. DE GPO.			SIN. GPO.	GRAN TOTAL	%
		MAT.	VES.	TOTAL	MAT.	VES.	TOTAL	MAT.	VES.	TOTAL	MAT.	VES.	TOTAL			
CSH	LICENCIATURA EN ADMINISTRACIÓN	54	47	101	69	38	107	328	178	506	451	263	714	84	798	6.1
CSH	LICENCIATURA EN COMUNICACIÓN SOCIAL	112	0	112	106	3	109	540	0	540	758	3	761	57	818	6.2
CSH	LICENCIATURA EN ECONOMÍA	56	56	112	51	46	97	225	202	427	332	304	636	99	735	5.6
CSH	LICENCIATURA EN PSICOLOGÍA	110	67	177	102	38	140	628	233	861	840	338	1178	88	1266	9.6
CSH	LICENCIATURA EN SOCIOLOGÍA	74	30	104	78	30	108	294	96	390	446	156	602	54	656	5.0
CSH	LICENCIATURA EN POLÍTICA Y GESTIÓN SOCIAL	64	0	64	64	1	65	203	0	203	331	1	332	28	360	2.7
	SUBTOTAL	470	200	670	470	156	626	2218	709	2927	3158	1065	4223	410	4633	35.3
	%	10.1	4.3	14.5	10.1	3.4	13.5	47.9	15.3	63.2	68.2	23.0	91.2	8.8	100.0	
CBS	LICENCIATURA EN BIOLOGÍA	91	25	116	83	25	108	475	0	475	649	50	699	59	758	5.8
CBS	LICENCIATURA EN ENFERMERÍA	54	21	75	47	15	62	309	0	309	410	36	446	21	467	3.6
CBS	LICENCIATURA EN ESTOMATOLOGÍA	67	32	99	69	24	93	380	117	497	516	173	689	12	701	5.3
CBS	LICENCIATURA EN QUÍMICA FARMACEUTICA BIOLÓGICA	87	65	152	83	55	138	504	265	769	674	385	1059	55	1114	8.5
CBS	LICENCIATURA EN MEDICINA VETERINARIA Y ZOOTECNIA	104	31	135	109	36	145	694	3	697	907	70	977	63	1040	7.9
CBS	LICENCIATURA EN AGRONOMÍA	79	24	103	76	21	97	353	0	353	508	45	553	42	595	4.5
CBS	LICENCIATURA EN MEDICINA*	104	0	104	82	0	82	613	0	613	799	0	799	83	882	6.7
CBS	LICENCIATURA EN NUTRICIÓN HUMANA	63	16	79	65	11	76	407	0	407	535	27	562	25	587	4.5
	SUBTOTAL	649	214	863	614	187	801	3735	385	4120	4998	786	5784	360	6144	46.7
	%	10.6	3.5	14.0	10.0	3.0	13.0	60.8	6.3	67.1	81.3	12.8	94.1	5.9	100.0	
CAD	LICENCIATURA EN ARQUITECTURA	88	55	143	73	43	116	462	155	617	623	253	876	125	1001	7.6
CAD	LICENCIATURA EN DISEÑO DE LA COMUNICACIÓN GRÁFICA	45	19	64	44	10	54	326	0	326	415	29	444	34	478	3.6
CAD	LICENCIATURA EN DISEÑO INDUSTRIAL	47	18	65	54	13	67	337	0	337	438	31	469	52	521	4.0
CAD	LICENCIATURA EN PLANEACIÓN TERRITORIAL	44	17	61	52	14	66	219	0	219	315	31	346	20	366	2.8
	SUBTOTAL	224	109	333	223	80	303	1344	155	1499	1791	344	2135	231	2366	18.0
	%	9.5	4.6	14.1	9.4	3.4	12.8	56.8	6.6	63.4	75.7	14.5	90.2	9.8	100.0	
	TOTAL	1343	523	1866	1307	423	1730	7297	1249	8546	9947	2195	12142	1001	13143	100.0
	%	10.2	4.0	14.2	9.9	3.2	13.2	55.5	9.5	65.0	75.7	16.7	92.4	7.6	100.0	

Nota:* Los alumnos de Medicina cursan en el turno único.

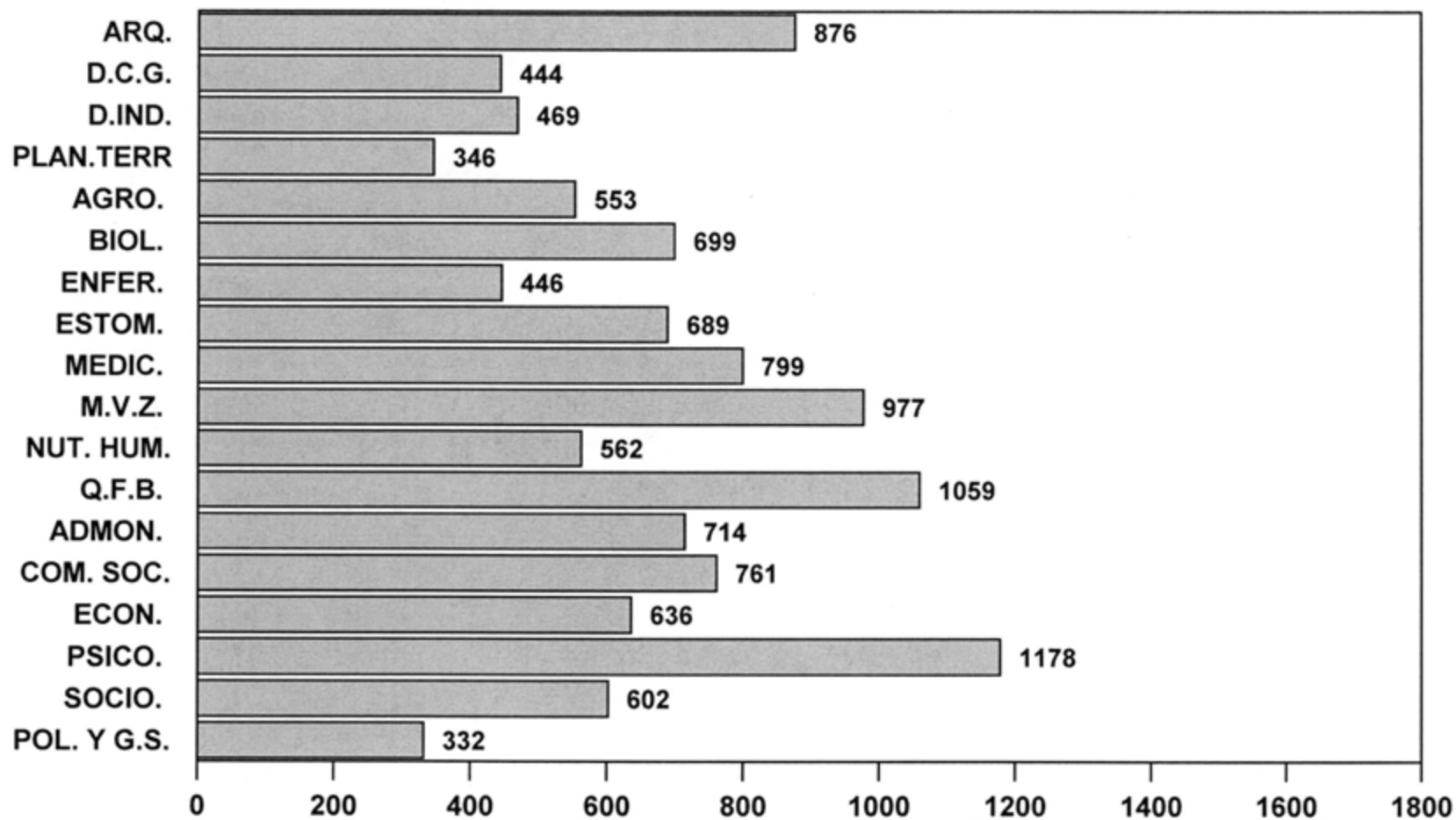
ESTADÍSTICA BÁSICA TRIMESTRE 16/PRIMAVERA
POBLACIÓN TOTAL DE ALUMNOS



TOTAL DE ALUMNOS: 13143
CLASIFICADOS POR DIVISIÓN

Fuente: Archivos C.S.E. UAM-X
Sección de Estadística Escolar

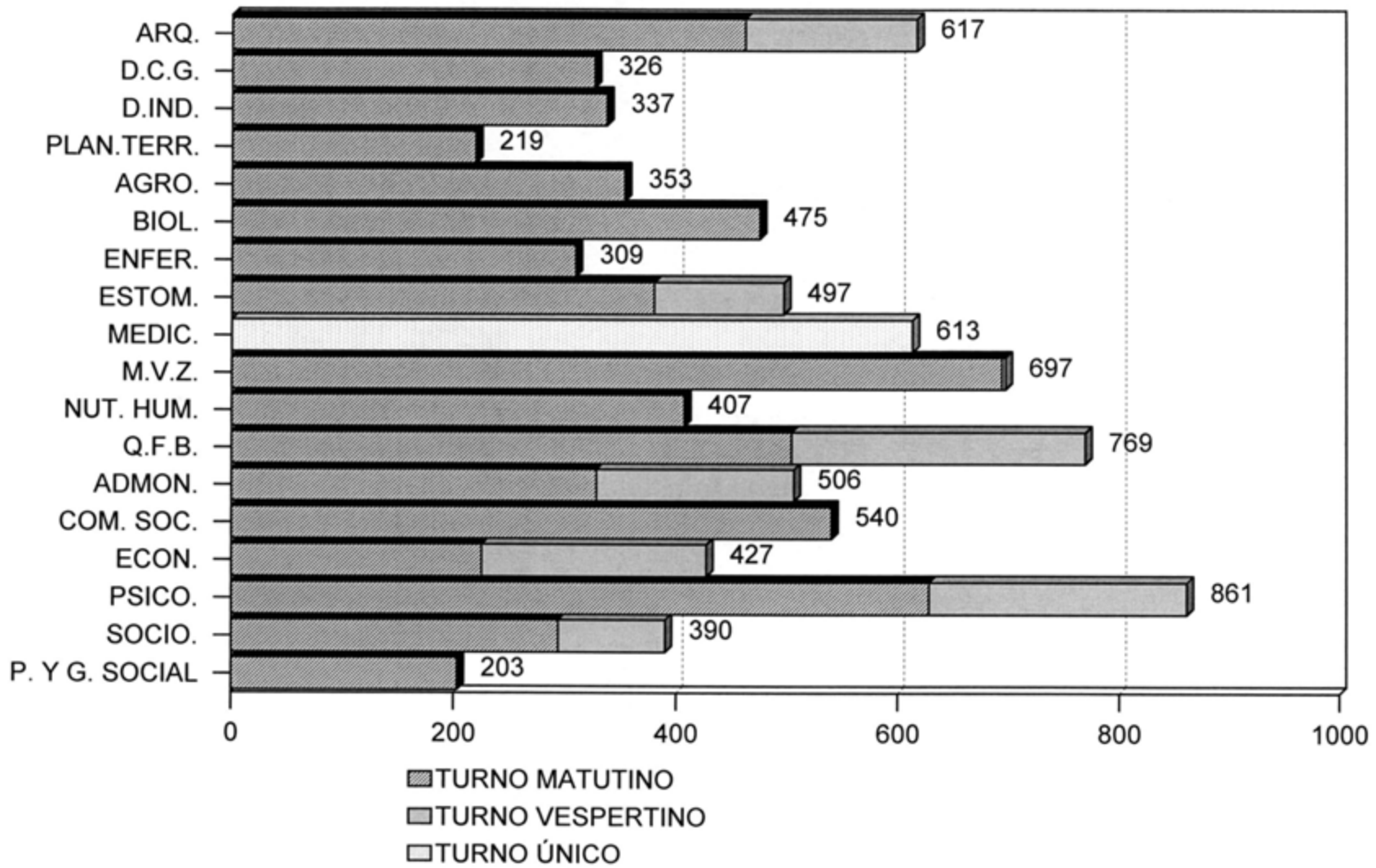
ESTADÍSTICA BÁSICA TRIMESTRE 16/PRIMAVERA
POBLACIÓN ESTUDIANTIL TOTAL
CON ASIGNACIÓN DE GRUPO



ALUMNOS CLASIFICADOS POR CARRERA

Fuente: Archivos C.S.E UAM-X
Sección de Estadística Escolar

ESTADÍSTICA BÁSICA TRIMESTRE 16/PRIMAVERA ALUMNOS DEL TRONCO DE CARRERA CLASIFICADOS POR CARRERA



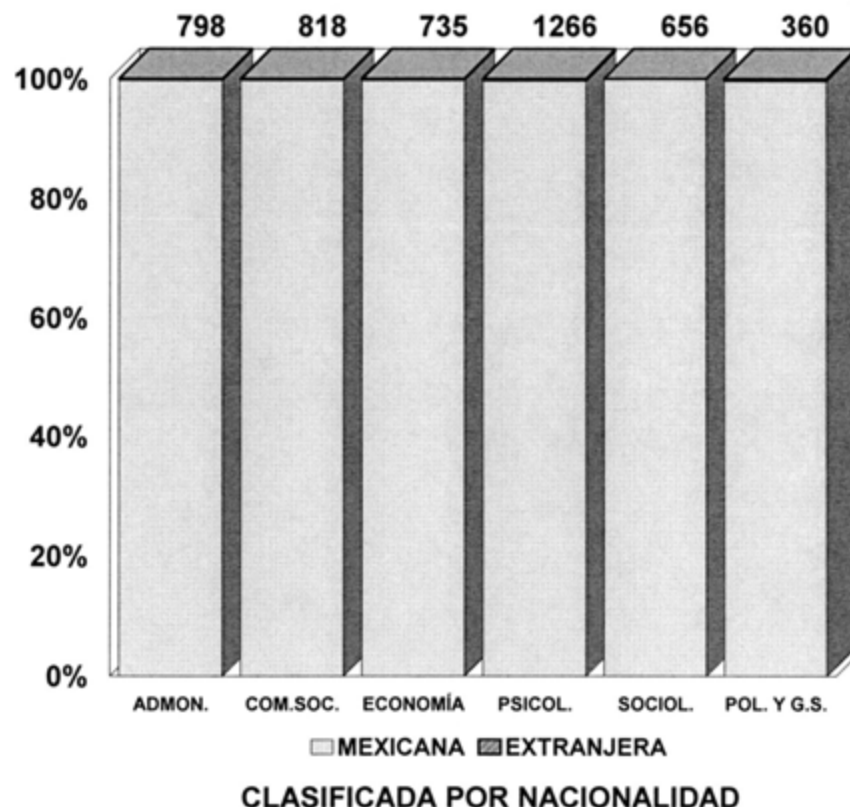
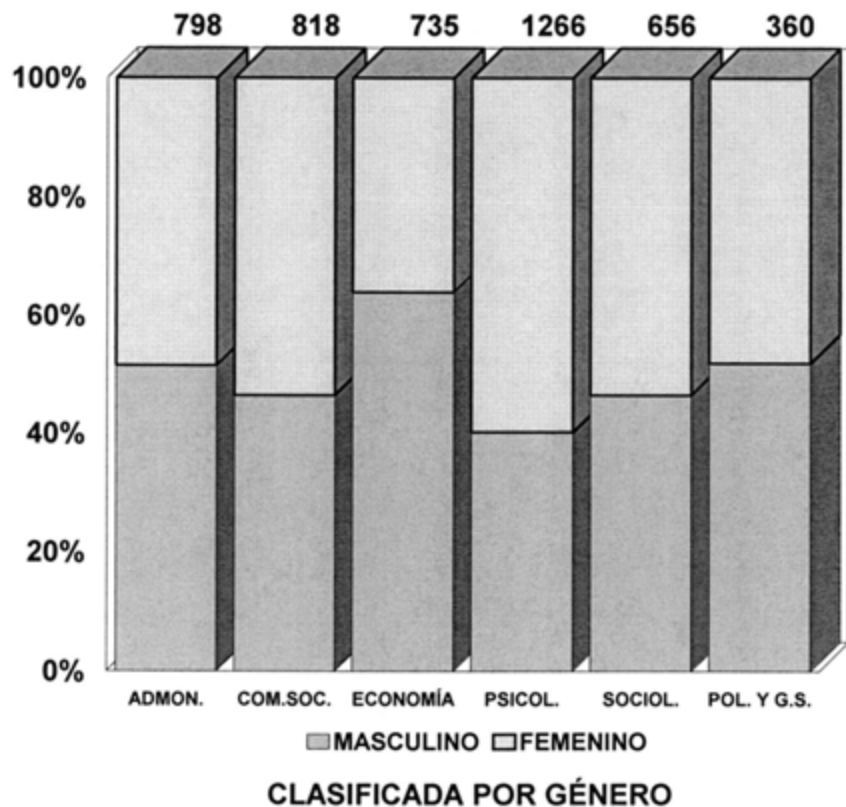
Fuente: Archivos C.S.E. UAM-X
Sección de Estadística Escolar

PLAN	DIVISIÓN	NACIONALIDAD		
		MEXICANA	EXTRANJERA	TOTAL
CIENCIAS SOCIALES Y HUMANIDADES				
	LICENCIATURA EN ADMINISTRACION	797	1	798
	LICENCIATURA EN COMUNICACION SOCIAL	817	1	818
	LICENCIATURA EN ECONOMIA	734	1	735
	LICENCIATURA EN PSICOLOGIA	1263	3	1266
	LICENCIATURA EN SOCIOLOGIA	656	0	656
	LICENCIATURA EN POLITICA Y GESTION SOCIAL	359	1	360
	SUB TOTAL	4626	7	4633
		99.85 %	0.15 %	100.00 %
CIENCIAS BIOLÓGICAS Y DE LA SALUD				
	LICENCIATURA EN BIOLOGIA	757	1	758
	LICENCIATURA EN ENFERMERIA	467	0	467
	LICENCIATURA EN ESTOMATOLOGIA	699	2	701
	LICENCIATURA EN QUIMICA FARMACEUTICA BIOLÓGICA	1114	0	1114
	LICENCIATURA EN MEDICINA VETERINARIA Y ZOOTECNIA	1039	1	1040
	LICENCIATURA EN AGRONOMIA	595	0	595
	LICENCIATURA EN MEDICINA	879	3	882
	LICENCIATURA EN NUTRICION HUMANA	587	0	587
	SUB TOTAL	6137	7	6144
		99.89 %	0.11 %	100.00 %
CIENCIAS Y ARTES PARA EL DISEÑO				
	LICENCIATURA EN ARQUITECTURA	1000	1	1001
	LICENCIATURA EN DISEÑO DE LA COMUNICACION GRAFICA	478	0	478
	LICENCIATURA EN DISEÑO INDUSTRIAL	521	0	521
	LICENCIATURA EN PLANEACION TERRITORIAL	366	0	366
	SUB TOTAL	2365	1	2366
		99.96 %	0.04 %	100.00 %
	TOTAL	13128	15	13143
		99.89 %	0.11 %	100.00 %

UNIDAD: XOCHIMILCO

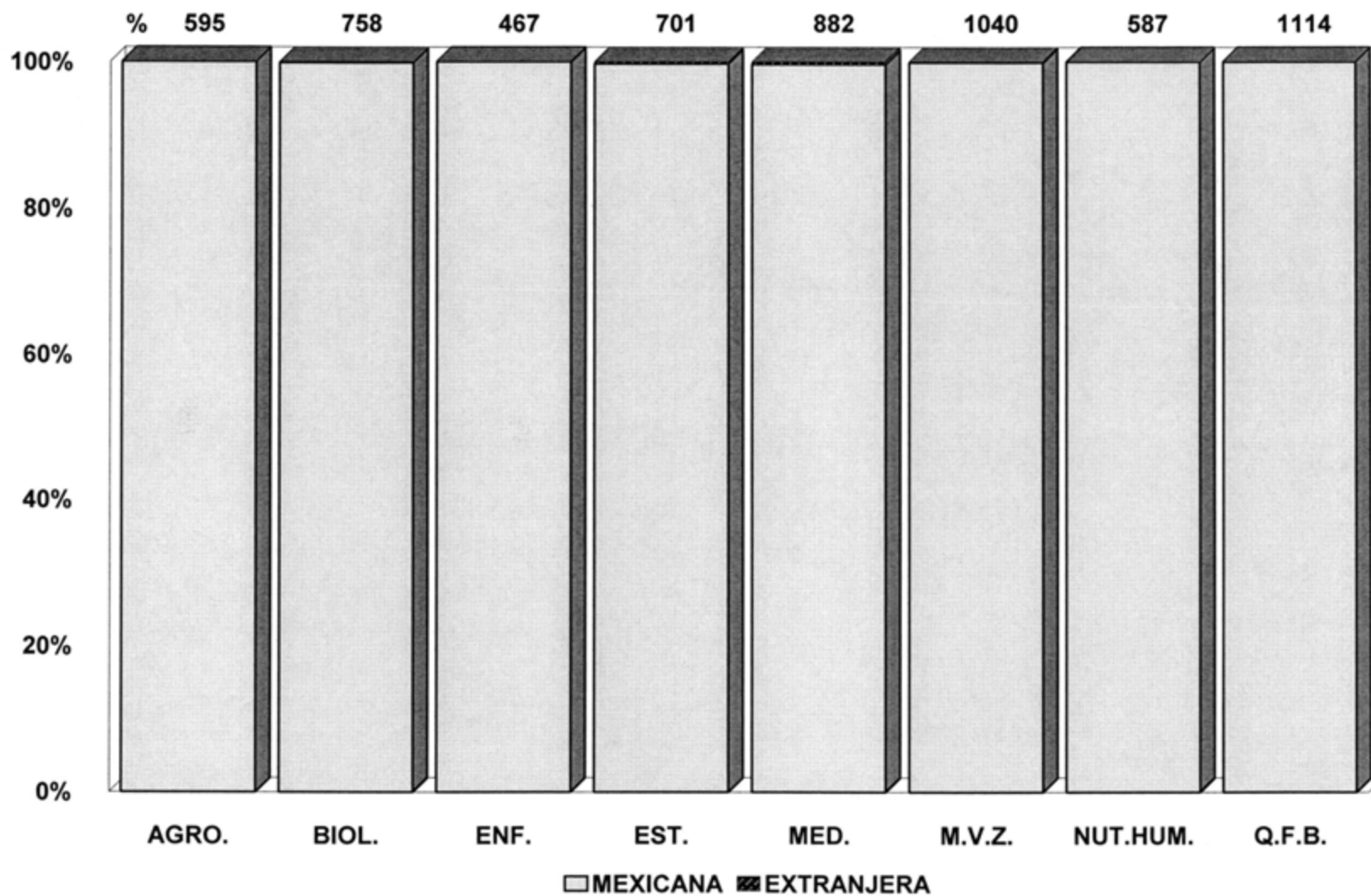
NOMBRE DEL PLAN	DIVISION	SEXO		TOTAL
		MASCULINO	FEMENINO	
CIENCIAS SOCIALES Y HUMANIDADES				
LICENCIATURA EN ADMINISTRACION		411	387	798
LICENCIATURA EN COMUNICACION SOCIAL		380	438	818
LICENCIATURA EN ECONOMIA		470	265	735
LICENCIATURA EN PSICOLOGIA		509	757	1266
LICENCIATURA EN SOCIOLOGIA		305	351	656
LICENCIATURA EN POLITICA Y GESTION SOCIAL		187	173	360
	TOTAL DIVISION:	2262	2371	4633
		48.82	51.18	100.0
CIENCIAS BIOLÓGICAS Y DE LA SALUD				
LICENCIATURA EN BIOLOGIA		337	421	758
LICENCIATURA EN ENFERMERIA		99	368	467
LICENCIATURA EN ESTOMATOLOGIA		201	500	701
LICENCIATURA EN QUIMICA FARMACEUTICA BIOLOGICA		457	657	1114
LICENCIATURA EN MEDICINA VETERINARIA Y ZOOTECNIA		396	644	1040
LICENCIATURA EN AGRONOMIA		283	312	595
LICENCIATURA EN MEDICINA		427	455	882
LICENCIATURA EN NUTRICION HUMANA		136	451	587
	TOTAL DIVISION:	2336	3808	6144
		38.02	61.98	100.0
CIENCIAS Y ARTES PARA EL DISEÑO				
LICENCIATURA EN ARQUITECTURA		670	331	1001
LICENCIATURA EN DISEÑO DE LA COMUNICACION GRAFICA		247	231	478
LICENCIATURA EN DISEÑO INDUSTRIAL		293	228	521
LICENCIATURA EN PLANEACION TERRITORIAL		218	148	366
	TOTAL DIVISION:	1428	938	2366
		60.36	39.64	100.0
	TOTAL	6026	7117	13143
		45.85	54.15	100.0

ESTADÍSTICA BÁSICA TRIMESTRE 16/PRIMAVERA POBLACIÓN ESTUDIANTIL DIVISIÓN C.S.H.



Fuente: Archivos C.S.E UAM-X
Sección de Estadística Escolar

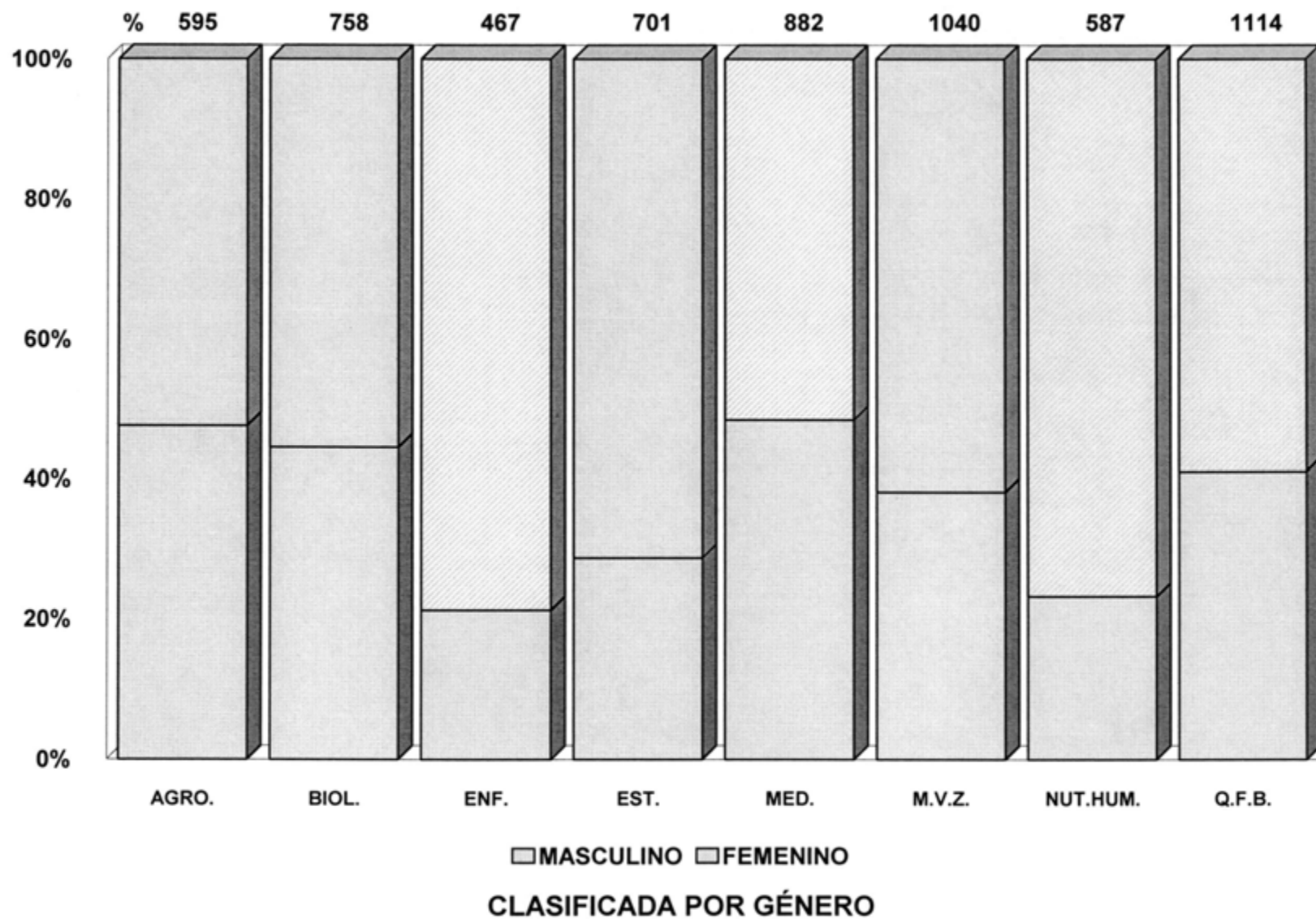
ESTADÍSTICA BÁSICA TRIMESTRE 16/PRIMAVERA
POBLACIÓN ESTUDIANTIL DIVISIÓN C.B.S.



Fuente: Archivos C.S.E. UAM-X
Sección de Estadística Escolar

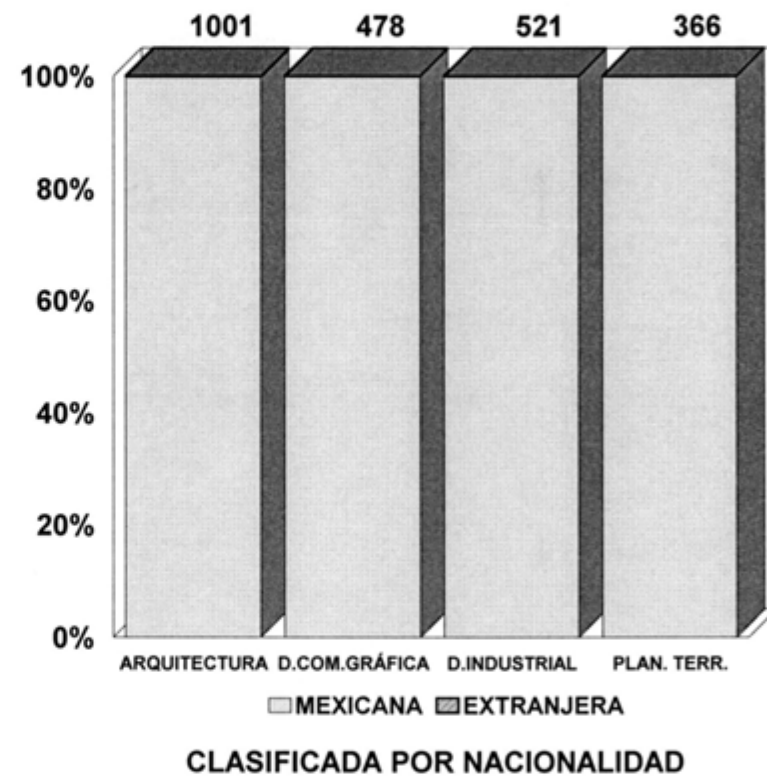
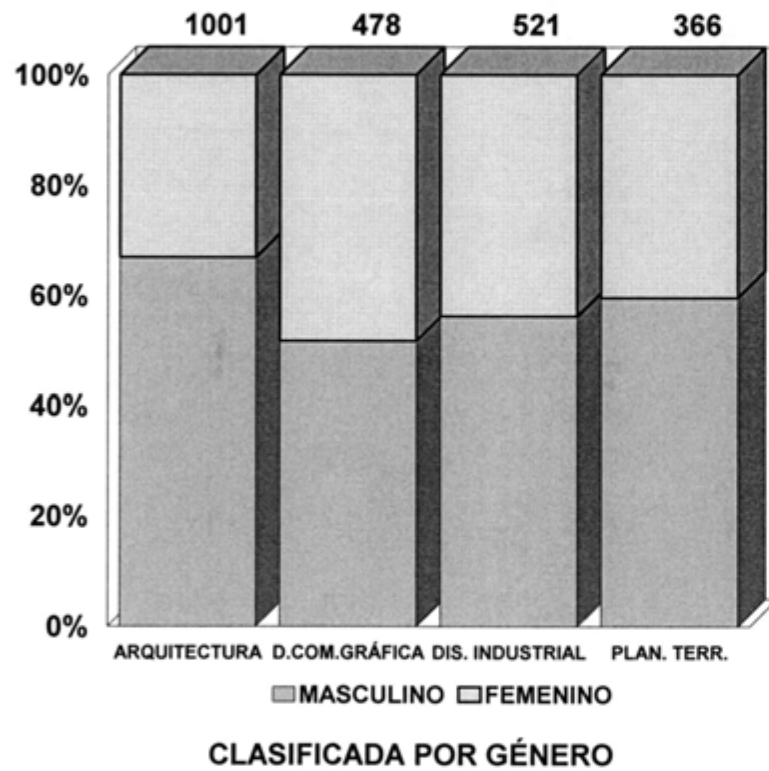
CLASIFICADA POR NACIONALIDAD

ESTADÍSTICA BÁSICA TRIMESTRE 16/PRIMAVERA
POBLACIÓN ESTUDIANTIL DIVISIÓN C.B.S.



Fuente: Archivos C.S.E. UAM-X
Sección de Estadística Escolar

**ESTADÍSTICA BÁSICA TRIMESTRE 16/PRIMAVERA
POBLACIÓN ESTUDIANTIL DIVISIÓN C.A.D.**



Fuente: Archivos C.S.E UAM-X
Sección de Estadística Escolar

TOTAL DE ALUMNOS DEL TRONCO INTERDIVISIONAL
TRIMESTRE: 16/PRIMAVERA

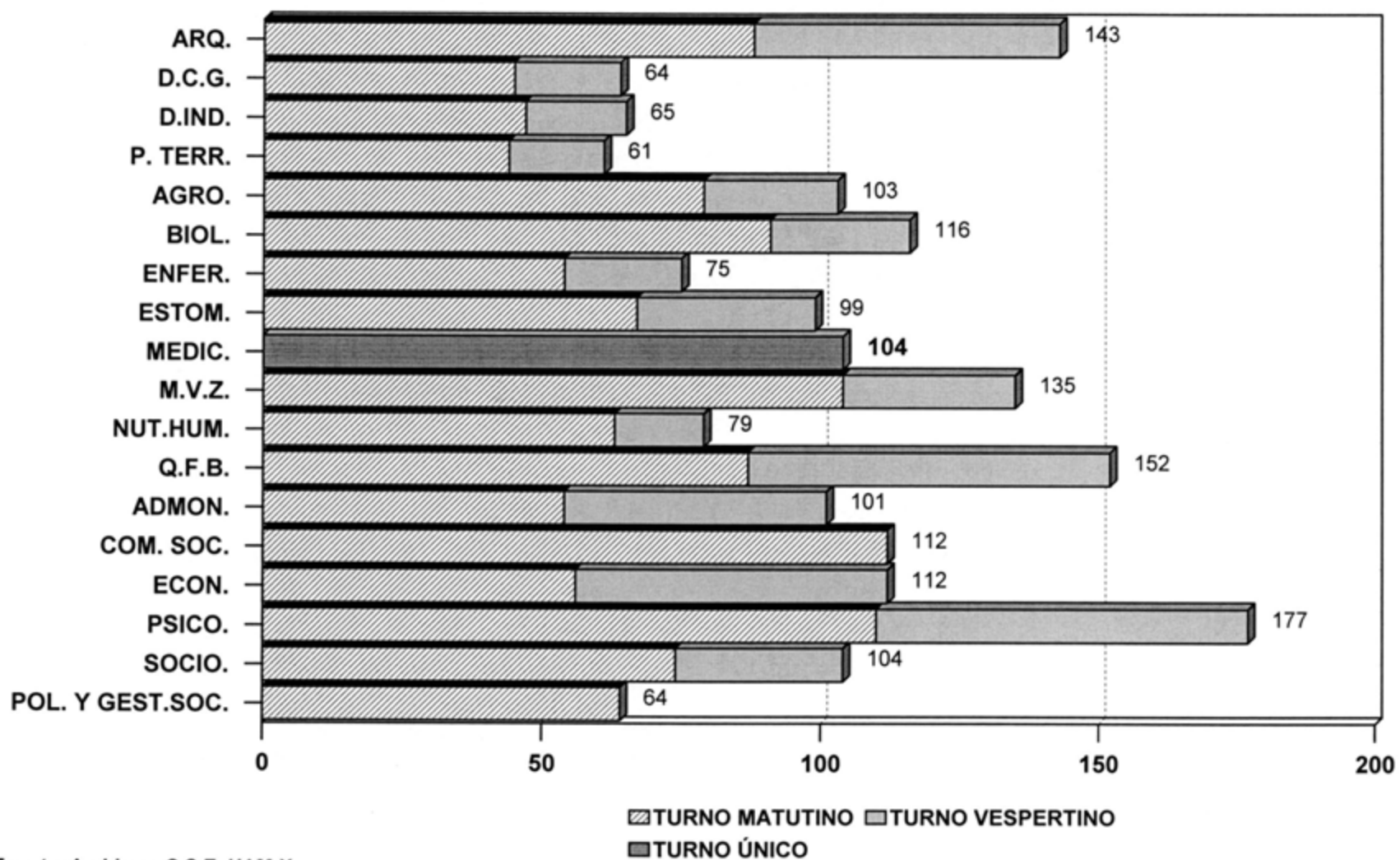
DIVISIÓN	CARRERA	TOTAL DE ALUMNOS POR TIPO Y TURNO						ALUMNOS POR DIVISIÓN Y CARRERA			
		NUEVO INGRESO			OTROS						
		M	V	T	M	V	T	M	V	T	%
CIENCIAS Y ARTES PARA EL DISEÑO	ARQUITECTURA	82	55	137	6	0	6	88	55	143	7.7
	DISEÑO DE LA COMUNICACIÓN GRÁFICA	41	18	59	4	1	5	45	19	64	3.4
	DISEÑO INDUSTRIAL	44	18	62	3	0	3	47	18	65	3.5
	PLANEACIÓN TERRITORIAL	42	15	57	2	2	4	44	17	61	3.3
	SUBTOTAL	209	106	315	15	3	18	224	109	333	17.8
	%	62.8	31.8	94.6	4.5	0.9	5.4	67.3	32.7	100.0	
CIENCIAS BIOLÓGICAS Y DE LA SALUD	AGRONOMÍA	77	22	99	2	2	4	79	24	103	5.5
	BIOLOGÍA	88	22	110	3	3	6	91	25	116	6.2
	ENFERMERÍA	54	20	74	0	1	1	54	21	75	4.0
	ESTOMATOLOGÍA	65	32	97	2	0	2	67	32	99	5.3
	MEDICINA	102	0	102	2	-	2	104	0	104	5.6
	MEDICINA VETERINARIA Y ZOOTECNIA	99	31	130	5	0	5	104	31	135	7.2
	NUTRICIÓN HUMANA	58	15	73	5	1	6	63	16	79	4.2
	QUÍMICA FARMACÉUTICA BIOLÓGICA	84	63	147	3	2	5	87	65	152	8.1
	SUBTOTAL	627	205	832	22	9	31	649	214	863	46.2
	%	72.7	23.8	96.4	2.5	1.0	3.6	75.2	24.8	100.0	
CIENCIAS SOCIALES Y HUMANIDADES	ADMINISTRACIÓN	53	45	98	1	2	3	54	47	101	5.4
	COMUNICACIÓN SOCIAL	103	0	103	9	0	9	112	0	112	6.0
	ECONOMÍA	50	55	105	6	1	7	56	56	112	6.0
	PSICOLOGÍA	108	64	172	2	3	5	110	67	177	9.5
	SOCIOLOGÍA	71	29	100	3	1	4	74	30	104	5.6
	POLÍTICA Y GESTIÓN SOCIAL	61	0	61	3	0	3	64	0	64	3.4
	SUBTOTAL	446	193	639	24	7	31	470	200	670	35.9
	%	66.6	28.8	95.4	3.6	1.0	4.6	70.1	29.9	100.0	
TOTAL		1282	504	1786	61	19	80	1343	523	1866	100.0
%		68.7	27.0	95.7	3.3	1.0	4.3	72.0	28.0	100.0	

Nota: Los alumnos de Medicina cursan en el turno único.

Fuente: Coordinación de Sistemas Escolares. UAM-X

Sección de Estadística Escolar

ESTADÍSTICA BÁSICA TRIMESTRE 16/PRIMAVERA
ALUMNOS DEL TRONCO INTERDIVISIONAL
CLASIFICADOS POR CARRERA



Fuente: Archivos C.S.E. UAM-X
Sección de Estadística Escolar

TOTAL DE ALUMNOS DEL TRONCO INTERDIVISIONAL

CLASIFICADOS POR SEXO

TRIMESTRE: 16/PRIMAVERA

DIVISIÓN	CARRERA	TOTAL DE ALUMNOS POR TIPO Y TURNO						ALUMNOS POR DIVISIÓN Y CARRERA			
		NUEVO INGRESO			OTROS			FEM	MAS	TOTAL	%
		FEM	MAS	TOTAL	FEM	MAS	TOTAL	FEM	MAS	TOTAL	%
CIENCIAS Y ARTES PARA EL DISEÑO	ARQUITECTURA	42	95	137	2	4	6	44	99	143	7.7
	DISEÑO DE LA COMUNICACIÓN GRÁFICA	30	29	59	0	5	5	30	34	64	3.4
	DISEÑO INDUSTRIAL	24	38	62	2	1	3	26	39	65	3.5
	PLANEACIÓN TERRITORIAL	21	36	57	1	3	4	22	39	61	3.3
	SUBTOTAL	117	198	315	5	13	18	122	211	333	17.8
	%	35.1	59.5	94.6	1.5	3.9	5.4	36.6	63.4	100.0	
CIENCIAS BIOLÓGICAS Y DE LA SALUD	AGRONOMÍA	49	50	99	2	2	4	51	52	103	5.5
	BIOLOGÍA	63	47	110	1	5	6	64	52	116	6.2
	ENFERMERÍA	59	15	74	1	0	1	60	15	75	4.0
	ESTOMATOLOGÍA	72	25	97	2	0	2	74	25	99	5.3
	MEDICINA	53	49	102	0	2	2	53	51	104	5.6
	MEDICINA VETERINARIA Y ZOOTECNIA	76	54	130	4	1	5	80	55	135	7.2
	NUTRICIÓN HUMANA	58	15	73	2	4	6	60	19	79	4.2
	QUÍMICA FARMACÉUTICA BIOLÓGICA	91	56	147	3	2	5	94	58	152	8.1
	SUBTOTAL	521	311	832	15	16	31	536	327	863	46.2
	%	60.4	36.0	96.4	1.7	1.9	3.6	62.1	37.9	100.0	
CIENCIAS SOCIALES Y HUMANIDADES	ADMINISTRACIÓN	42	56	98	1	2	3	43	58	101	5.4
	COMUNICACIÓN SOCIAL	55	48	103	6	3	9	61	51	112	6.0
	ECONOMÍA	30	75	105	2	5	7	32	80	112	6.0
	PSICOLOGÍA	107	65	172	0	5	5	107	70	177	9.5
	SOCIOLOGÍA	56	44	100	4	0	4	60	44	104	5.6
	POLÍTICA Y GESTIÓN SOCIAL	22	39	61	0	3	3	22	42	64	3.4
	SUBTOTAL	312	327	639	13	18	31	325	345	670	35.9
	%	46.6	48.8	95.4	1.9	2.7	4.6	48.5	51.5	100.0	
	TOTAL	950	836	1786	33	47	80	983	883	1866	100.0
	%	50.9	44.8	95.7	1.8	2.5	4.3	52.7	47.3	100.0	

Fuente: Coordinación de Sistemas Escolares. UAM-X
Sección de Estadística Escolar

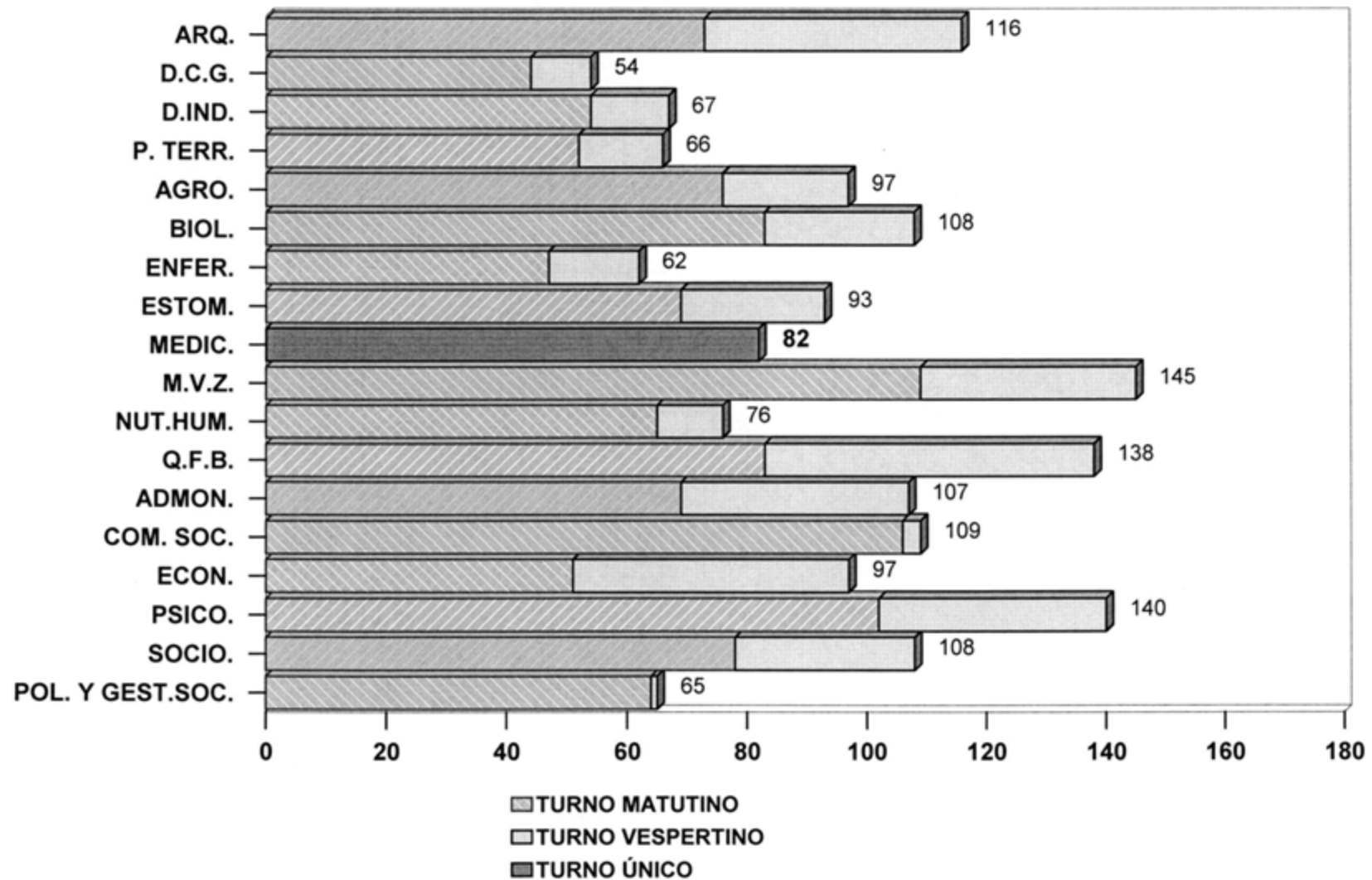
TOTAL DE ALUMNOS CLASIFICADOS POR DIVISION, CARRERA Y TURNO DEL TRIMESTRE 16P
EN EL PROCESO DE RENUNCIAS

UNIDAD: XOCHIMILCO

DIVISION	PLAN	NUMERO DE alumnos POR U.E.A. - TURNO						TOTAL DEL TRONCO DIVISIONAL			
		TD-1			TD-2			MAT.	VES.	TOTAL	
		MAT.	VES.	TOTAL	MAT.	VES.	TOTAL	MAT.	VES.	TOTAL	
CSH	LICENCIATURA EN ADMINISTRACION	0	0	0	69	38	107	69	38	107	6.2
CSH	LICENCIATURA EN COMUNICACION SOCIAL	0	0	0	106	3	109	106	3	109	6.3
CSH	LICENCIATURA EN ECONOMIA	0	0	0	51	46	97	51	46	97	5.6
CSH	LICENCIATURA EN PSICOLOGIA	0	0	0	102	38	140	102	38	140	8.1
CSH	LICENCIATURA EN SOCIOLOGIA	0	0	0	78	30	108	78	30	108	6.2
CSH	LICENCIATURA EN POLITICA Y GESTION SOCIAL	0	0	0	64	1	65	64	1	65	3.8
SUBTOTAL		0	0	0	470	156	626	470	156	626	36.2
		00.0	00.0	0.0	75.1	24.9	100.0	75.1	24.9	100.0	
CBS	LICENCIATURA EN BIOLOGIA	11	3	14	72	22	94	83	25	108	6.2
CBS	LICENCIATURA EN ENFERMERIA	6	1	7	41	14	55	47	15	62	3.6
CBS	LICENCIATURA EN ESTOMATOLOGIA	8	0	8	61	24	85	69	24	93	5.4
CBS	LICENCIATURA EN QUIMICA FARMACEUTICA BIOLÓGICA	6	3	9	77	52	129	83	55	138	8.0
CBS	LICENCIATURA EN MEDICINA VETERINARIA Y ZOOTECNIA	15	3	18	94	33	127	109	36	145	8.4
CBS	LICENCIATURA EN AGRONOMIA	8	6	14	68	15	83	76	21	97	5.6
CBS	LICENCIATURA EN MEDICINA	6	0	6	76	0	76	82	0	82	4.7
CBS	LICENCIATURA EN NUTRICION HUMANA	2	0	2	63	11	74	65	11	76	4.4
SUBTOTAL		62	16	78	552	171	723	614	187	801	46.3
		07.7	02.0	9.7	68.9	21.3	90.3	76.7	23.3	100.0	
CAD	LICENCIATURA EN ARQUITECTURA	0	0	0	73	43	116	73	43	116	6.7
CAD	LICENCIATURA EN DISEÑO DE LA COMUNICACION GRAFICA	0	0	0	44	10	54	44	10	54	3.1
CAD	LICENCIATURA EN DISEÑO INDUSTRIAL	0	0	0	54	13	67	54	13	67	3.9
CAD	LICENCIATURA EN PLANEACION TERRITORIAL	0	0	0	52	14	66	52	14	66	3.8
SUBTOTAL		0	0	0	223	80	303	223	80	303	17.5
		00.0	00.0	0.0	73.6	26.4	100.0	73.6	26.4	100.0	
TOTAL		62	16	78	1245	407	1652	1307	423	1730	100
		3.6	0.9	4.5	72.0	23.5	95.5	75.5	24.5	100.0	

Nota: Los alumnos de Medicina cursan en el turno único.

ESTADÍSTICA BÁSICA TRIMESTRE 16/PRIMAVERA
ALUMNOS DEL TRONCO DIVISIONAL
CLASIFICADOS POR CARRERA



Fuente: Archivos C.S.E. UAM-X
 Sección de Estadística Escolar

DISTRIBUCION DE ALUMNOS DE LA LICENCIATURA EN ADMINISTRACION

TRONCO TRIMESTRE UNIDAD DE ENSEANZA APRENDIZAJE	ALUMNOS			GRUPOS			ALUMNOS/ GRUPO			
	ACADEMICO	MAT.	VES.	TOTAL	MAT.	VES.	TOTAL	MAT.	VES.	TOTAL
TRONCO GENERAL										
10.	CONOCIMIENTO Y SOCIEDAD	54	47	101	***	***	****	00.0	00.0	00.0
30.	MEXICO: ECONOMIA, POLITICA Y SOCIEDAD	69	38	107	***	***	****	00.0	00.0	00.0
TRONCO BASICO PROFESIONAL										
40.	LA ADMINISTRACION: IDENTIDAD Y EVOLUCION	48	38	86	2	2	4	24.0	19.0	21.5
60.	LA ORGANIZACION Y SU ENTORNO	71	31	102	2	2	4	35.5	15.5	25.5
70.	GESTION Y CONTROL DE LAS ORGANIZACIONES	76	24	100	3	1	4	25.3	24.0	25.0
90.	ESTRATEGIAS FINANCIERAS	53	32	85	2	1	3	26.5	32.0	28.3
100.	PRODUCCION Y TECNOLOGIA	29	22	51	1	1	2	29.0	22.0	25.5
120.	PLANEACION Y DESARROLLO DE LAS ORGANIZACIONES	51	31	82	2	1	3	25.5	31.0	27.3
TOTAL		451	263	714	12	8	20	27.3	22.3	25.3

DISTRIBUCION DE ALUMNOS DE LA LICENCIATURA EN COMUNICACION SOCIAL

TRONCO	TRIMESTRE	UNIDAD DE ENSEÑANZA	APRENDIZAJE	ALUMNOS			GRUPOS			ALUMNOS/ GRUPO		
				MAT.	VES.	TOTAL	MAT.	VES.	TOTAL	MAT.	VES.	TOTAL
ACADEMICO												
TRONCO GENERAL												
	1o.	CONOCIMIENTO Y SOCIEDAD		112	0	112	***	***	****	00.0	00.0	00.0
	3o.	MEXICO: ECONOMIA, POLITICA Y SOCIEDAD		106	3	109	***	***	****	00.0	00.0	00.0
BASICO PROFESIONAL												
	4o.	PROCESOS DE COMUNICACION SOCIAL Y CULTURA-COMUNICACION GRAF.		100	0	100	5	0	5	20.0	00.0	20.0
	6o.	ESCRITURA Y COMUNICACION-PERIODISMO		102	0	102	5	0	5	20.4	00.0	20.4
	7o.	MODELOS Y ESTRATEGIAS DE RADIODIFUSION-PRODUCCION SONORA		74	0	74	4	0	4	18.5	00.0	18.5
	9o.	TELEVISION Y PROC. CULT.-PROD. AUDIOVISUAL II		94	0	94	4	0	4	23.5	00.0	23.5
AREA DE CONCENTRACION												
	10o.	INVESTIGACION PARA LA COMUNICACION SOCIAL I		67	0	67	3	0	3	22.3	00.0	22.3
	12o.	INVESTIGACION PARA LA COMUNICACION SOCIAL III		103	0	103	5	0	5	20.6	00.0	20.6
TOTAL				758	3	761	26	0	26	20.8	00.0	20.8

DISTRIBUCION DE ALUMNOS DE LA LICENCIATURA EN ECONOMIA

TRONCO	TRIMESTRE	UNIDAD DE ENSEÑANZA	APRENDIZAJE	ALUMNOS			GRUPOS			ALUMNOS/ GRUPO		
				MAT.	VES.	TOTAL	MAT.	VES.	TOTAL	MAT.	VES.	TOTAL
ACADEMICO												
TRONCO GENERAL												
	1o.	CONOCIMIENTO Y SOCIEDAD		56	56	112	***	***	****	00.0	00.0	00.0
	3o.	MEXICO: ECONOMIA, POLITICA Y SOCIEDAD		51	46	97	***	***	****	00.0	00.0	00.0
TRONCO BASICO PROFESIONAL												
	4o.	MERCADO Y COMPETENCIA ENTRE CAPITALES		53	43	96	3	2	5	17.7	21.5	19.2
	6o.	MERCADO, REGULACION E INSTITUCIONES		69	25	94	3	2	5	23.0	12.5	18.8
	7o.	CRISIS Y ESTADO		45	24	69	2	1	3	22.5	24.0	23.0
	9o.	DINERO Y POLITICA ECONOMICA		12	23	35	1	1	2	12.0	23.0	17.5
	10o.	LA DINAMICA DE LA ECONOMIA MUNDIAL		27	39	66	1	2	3	27.0	19.5	22.0
	12o.	CRECIMIENTO Y DESARROLLO		19	48	67	1	2	3	19.0	24.0	22.3
TOTAL				332	304	636	11	10	21	20.5	20.2	20.3

PROCESO: RENUNCIAS

TRIMESTRE 16P

DISTRIBUCION DE ALUMNOS DE LA LICENCIATURA EN PSICOLOGIA

TRONCO	TRIMESTRE	UNIDAD DE ENSEÑANZA	APRENDIZAJE	ALUMNOS			GRUPOS			ALUMNOS/ GRUPO		
				MAT.	VES.	TOTAL	MAT.	VES.	TOTAL	MAT.	VES.	TOTAL
ACADEMICO												
TRONCO GENERAL												
	10.	CONOCIMIENTO Y SOCIEDAD		110	67	177	***	***	****	00.0	00.0	00.0
	30.	MEXICO: ECONOMIA, POLITICA Y SOCIEDAD		102	38	140	***	***	****	00.0	00.0	00.0
TRONCO BASICO PROFESIONAL												
	40.	EL SUJETO EN LA HISTORIA DE LA PSICOLOGIA		104	46	150	5	2	7	20.8	23.0	21.4
	60.	DESARROLLO Y SOCIALIZACION I		116	43	159	5	2	7	23.2	21.5	22.7
	70.	DESARROLLO Y SOCIALIZACION II		95	25	120	5	2	7	19.0	12.5	17.1
	90.	EXPERIENCIA Y APRENDIZAJE		119	39	158	5	2	7	23.8	19.5	22.6
AREAS DE CONCENTRACION												
A) PSICOLOGIA EDUCATIVA												
	100.	SOCIEDAD, EDUCACION Y APRENDIZAJE I		35	12	47	3	2	5	11.7	06.0	09.4
	120.	SOCIEDAD, EDUCACION Y APRENDIZAJE III		62	25	87	3	2	5	20.7	12.5	17.4
B) PSICOLOGIA SOCIAL												
	100.	INTERVEN PSICOSOCIAL:GRUPAL INSTIT Y COMUNITARIA I		50	19	69	3	2	5	16.7	09.5	13.8
	120.	INTERVEN PSICOSOCIAL:GRUPAL INSTIT Y COMUNITA III		47	24	71	3	2	5	15.7	12.0	14.2
TOTAL				840	338	1178	32	16	48	19.6	14.6	17.9

PROCESO: RENUNCIAS

TRIMESTRE 16P

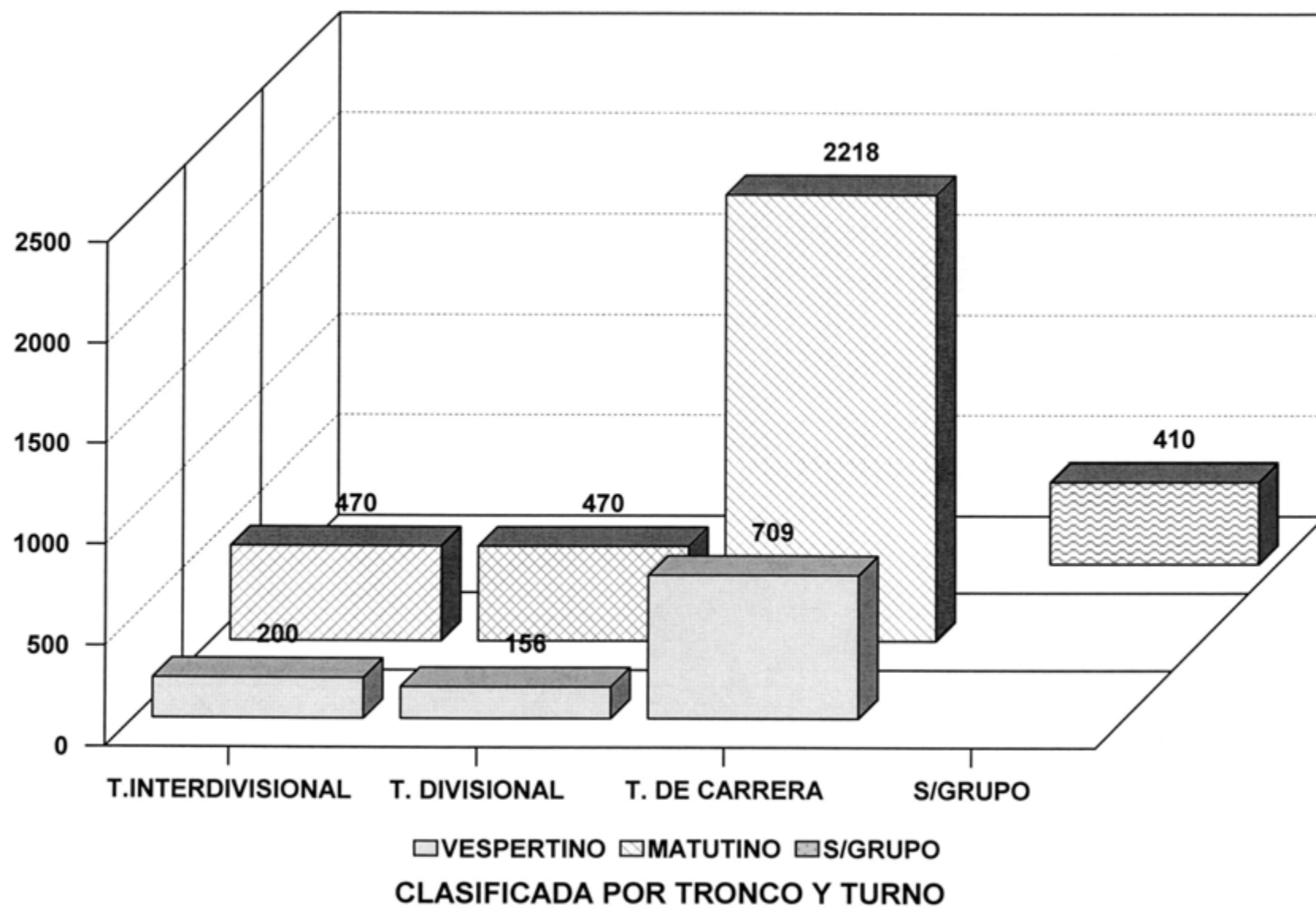
DISTRIBUCION DE ALUMNOS DE LA LICENCIATURA EN SOCIOLOGIA

TRONCO	TRIMESTRE	UNIDAD DE ENSEÑANZA	APRENDIZAJE	ALUMNOS			GRUPOS			ALUMNOS/ GRUPO		
				MAT.	VES.	TOTAL	MAT.	VES.	TOTAL	MAT.	VES.	TOTAL
ACADEMICO												
TRONCO GENERAL												
	1o.	CONOCIMIENTO Y SOCIEDAD		74	30	104	***	***	****	00.0	00.0	00.0
	3o.	MEXICO: ECONOMIA, POLITICA Y SOCIEDAD		78	30	108	***	***	****	00.0	00.0	00.0
TRONCO BASICO PROFESIONAL												
	4o.	ESTRUCTURACION DE LA SOCIEDAD MODERNA		36	13	49	3	1	4	12.0	13.0	12.3
	6o.	SOCIEDAD Y ECONOMIA		69	24	93	3	1	4	23.0	24.0	23.3
	7o.	PODER Y PROCESOS POLITICOS		53	7	60	3	1	4	17.7	07.0	15.0
	9o.	DESARROLLO Y ORGANIZACION RURAL		34	11	45	3	1	4	11.3	11.0	11.3
	10o.	EDUCACION Y CULTURA		43	13	56	3	1	4	14.3	13.0	14.0
	12o.	SOCIOLOGIA Y SOCIEDAD		59	28	87	3	1	4	19.7	28.0	21.8
TOTAL				446	156	602	18	6	24	16.3	16.0	16.3

DISTRIBUCION DE ALUMNOS DE LA LICENCIATURA EN POLITICA Y GESTION SOCIAL

TRONCO	TRIMESTRE	UNIDAD DE ENSEÑANZA	APRENDIZAJE	ALUMNOS			GRUPOS			ALUMNOS/ GRUPO		
				MAT.	VES.	TOTAL	MAT.	VES.	TOTAL	MAT.	VES.	TOTAL
ACADEMICO												
TRONCO GENERAL												
	1o.	CONOCIMIENTO Y SOCIEDAD		64	0	64	***	***	****	00.0	00.0	00.0
	3o.	MEXICO: ECONOMIA, POLITICA Y SOCIEDAD		64	1	65	***	***	****	00.0	00.0	00.0
TRONCO BASICO PROFESIONAL												
	4o.	ESTRUCTURA SOCIAL		38	0	38	2	0	2	19.0	00.0	19.0
	6o.	SISTEMA POLITICO		51	0	51	2	0	2	25.5	00.0	25.5
	7o.	GOBIERNO E INSTITUCIONES		32	0	32	2	0	2	16.0	00.0	16.0
TRONCO PROFESIONAL												
	9o.	ADMINISTRACION Y GESTION PUBLICA		23	0	23	2	0	2	11.5	00.0	11.5
	10o.	POLITICAS PUBLICAS		31	0	31	2	0	2	15.5	00.0	15.5
APLICACION PROFESIONAL												
	12o.	GESTION GUBERNAMENTAL EN MEXICO II		28	0	28	2	0	2	14.0	00.0	14.0
TOTAL				331	1	332	12	0	12	16.9	00.0	16.9

ESTADÍSTICA BÁSICA TRIMESTRE 16/PRIMAVERA
POBLACIÓN ESTUDIANTIL DIVISIÓN C.S.H.



Fuente: Archivos C.S.E. UAM-X
Sección de Estadística Escolar

DISTRIBUCION DE ALUMNOS DE LA LICENCIATURA EN ARQUITECTURA

TRONCO	TRIMESTRE	UNIDAD DE ENSEÑANZA	APRENDIZAJE	ALUMNOS			GRUPOS			ALUMNOS/ GRUPO		
				MAT.	VES.	TOTAL	MAT.	VES.	TOTAL	MAT.	VES.	TOTAL
ACADEMICO												
TRONCO GENERAL												
	10.	CONOCIMIENTO Y SOCIEDAD		88	55	143	***	***	****	00.0	00.0	00.0
	30.	CAMPOS FUNDAMENTALES DEL DISEÑO		73	43	116	***	***	****	00.0	00.0	00.0
TRONCO BASICO PROFESIONAL												
	40.	ARQUITECTURA, MEDIO AMBIENTE Y SOCIEDAD		86	44	130	4	2	6	21.5	22.0	21.7
	60.	ESPACIO ARQUITECTONICO Y DESARROLLO		86	19	105	4	1	5	21.5	19.0	21.0
	70.	PROCESO INTEGRAL DE PRODUC DE ESP ARQUITECTONICOS		93	30	123	4	1	5	23.3	30.0	24.6
	90.	MATERIALIZACION DE LA ARQUITECTURA II		65	29	94	3	2	5	21.7	14.5	18.8
AREA DE CONCENTRACION												
	100.	DESARROLLO DE ESPACIOS ARQUITECTONICOS I		70	27	97	3	1	4	23.3	27.0	24.3
	120.	DESARROLLO DE ESPACIOS ARQUITECTONICOS III		62	6	68	3	1	4	20.7	06.0	17.0
TOTAL				623	253	876	21	8	29	22.0	19.4	21.3

DISTRIBUCION DE ALUMNOS DE LA LICENCIATURA EN DISEÑO DE LA COMUNICACION GRAFICA

ACADEMICO	UNIDAD DE ENSEANZA APRENDIZAJE	ALUMNOS			GRUPOS			ALUMNOS/ GRUPO		
		MAT.	VES.	TOTAL	MAT.	VES.	TOTAL	MAT.	VES.	TOTAL
TRONCO GENERAL										
10.	CONOCIMIENTO Y SOCIEDAD	45	19	64	***	***	****	00.0	00.0	00.0
30.	CAMPOS FUNDAMENTALES DEL DISEÑO	44	10	54	***	***	****	00.0	00.0	00.0
TRONCO BASICO PROFESIONAL										
40.	COMUNICACION, MEDIO AMBIENTE Y SOCIEDAD	63	0	63	2	0	2	31.5	00.0	31.5
60.	LENGUAJE VISUAL Y MEDIOS TECNICOS	55	0	55	2	0	2	27.5	00.0	27.5
TRONCO INTERMEDIO PROFESIONAL										
70.	LENGUAJE DE LA COMUNICACION GRAFICA I	52	0	52	2	0	2	26.0	00.0	26.0
90.	LENGUAJE DE LA COMUNICACION GRAFICA III	48	0	48	2	0	2	24.0	00.0	24.0
TRONCO TERMINAL PROFESIONAL										
100.	DESARROLLO DE LA COMUNICACION GRAFICA I	34	0	34	3	0	3	11.3	00.0	11.3
120.	DESARROLLO DE LA COMUNICACION GRAFICA III	74	0	74	3	0	3	24.7	00.0	24.7
TOTAL		415	29	444	14	0	14	23.3	00.0	23.3

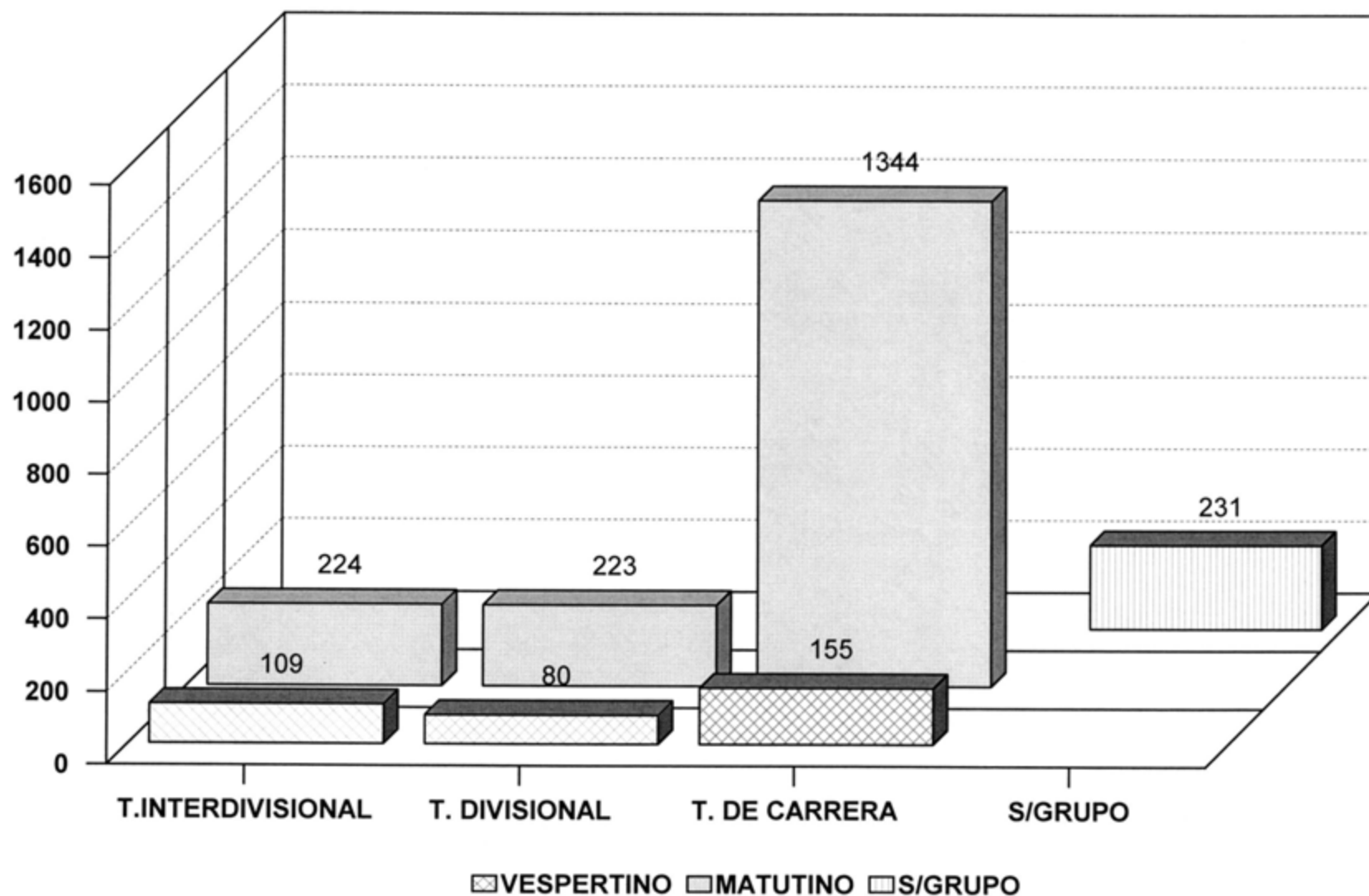
DISTRIBUCION DE ALUMNOS DE LA LICENCIATURA EN DISEÑO INDUSTRIAL

TRONCO	TRIMESTRE	UNIDAD DE ENSEÑANZA	APRENDIZAJE	ALUMNOS			GRUPOS			ALUMNOS/ GRUPO		
				MAT.	VES.	TOTAL	MAT.	VES.	TOTAL	MAT.	VES.	TOTAL
ACADEMICO												
TRONCO GENERAL												
	10.	CONOCIMIENTO Y SOCIEDAD		47	18	65	***	***	****	00.0	00.0	00.0
	30.	CAMPOS FUNDAMENTALES DEL DISEÑO		54	13	67	***	***	****	00.0	00.0	00.0
TRONCO BASICO PROFESIONAL												
	40.	DISEÑO, DESARROLLO INDUSTRIAL Y SOCIEDAD		58	0	58	3	0	3	19.3	00.0	19.3
	60.	DISEÑO INDUSTRIAL, CIENCIA Y TECNOLOGIA		45	0	45	2	0	2	22.5	00.0	22.5
	70.	DISEÑO, INDUSTRIALIZACION Y PRODUCTIVIDAD		55	0	55	2	0	2	27.5	00.0	27.5
	90.	DISEÑO INDUSTRIAL E INNOVACION PARA EL CAMBIO TECNOLOGICO		50	0	50	2	0	2	25.0	00.0	25.0
AREA TERMINAL												
	100.	PLANEACION, DISEÑO INDUSTRIAL Y DESARROLLO SOCIAL I		61	0	61	3	0	3	20.3	00.0	20.3
	120.	PLANEACION, DISEÑO INDUSTRIAL Y DESARROLLO SOCIAL III		68	0	68	3	0	3	22.7	00.0	22.7
TOTAL				438	31	469	15	0	15	22.5	00.0	22.5

DISTRIBUCION DE ALUMNOS DE LA LICENCIATURA EN PLANEACION TERRITORIAL

TRONCO	TRIMESTRE	UNIDAD DE ENSEÑANZA	APRENDIZAJE	ALUMNOS			GRUPOS			ALUMNOS/ GRUPO		
				MAT.	VES.	TOTAL	MAT.	VES.	TOTAL	MAT.	VES.	TOTAL
ACADEMICO												
TRONCO GENERAL												
	1o.	CONOCIMIENTO Y SOCIEDAD		44	17	61	***	***	****	00.0	00.0	00.0
	3o.	CAMPOS FUNDAMENTALES DEL DISEÑO		52	14	66	***	***	****	00.0	00.0	00.0
SEGUNDO NIVEL												
	4o.	PROCESO DE URBANIZACION		39	0	39	2	0	2	19.5	00.0	19.5
	6o.	ASENTAMIENTOS RURALES		36	0	36	2	0	2	18.0	00.0	18.0
TERCER NIVEL												
	7o.	ESTRUCTURA URBANA		35	0	35	1	0	1	35.0	00.0	35.0
	9o.	ESPACIO URBANO PARA LA REPRODUCCION SOCIAL		40	0	40	2	0	2	20.0	00.0	20.0
CUARTO NIVEL												
	10o.	POLITICA ESTATALES Y PLANEACION URBANA		34	0	34	2	0	2	17.0	00.0	17.0
	12o.	AGENTES SOCIALES Y GESTION URBANA		35	0	35	1	0	1	35.0	00.0	35.0
TOTAL				315	31	346	10	0	10	21.9	00.0	21.9

ESTADÍSTICA BÁSICA TRIMESTRE 16/PRIMAVERA
POBLACIÓN ESTUDIANTIL DIVISIÓN C.A.D.



Fuente: Archivos C.S.E. UAM-X
Sección de Estadística Escolar

CLASIFICADA POR TRONCO Y TURNO

PROCESO: RENUNCIAS

TRIMESTRE 16P

DISTRIBUCION DE ALUMNOS DE LA LICENCIATURA EN AGRONOMIA

TRONCO	TRIMESTRE	UNIDAD DE ENSEÑANZA	APRENDIZAJE	ALUMNOS			GRUPOS			ALUMNOS/ GRUPO		
				MAT.	VES.	TOTAL	MAT.	VES.	TOTAL	MAT.	VES.	TOTAL
ACADEMICO												
TRONCO GENERAL												
10.		CONOCIMIENTO Y SOCIEDAD		79	24	103	***	***	****	00.0	00.0	00.0
20.		PROCESOS CELULARES FUNDAMENTALES		8	6	14	***	***	****	00.0	00.0	00.0
30.		ENERGIA Y CONSUMO DE SUBSTANCIAS FUNDAMENTALES		68	15	83	***	***	****	00.0	00.0	00.0
TRONCO BASICO PROFESIONAL												
40.		LA SUSTENTABILIDAD DE LOS SISTEMAS AGRICOLAS		49	0	49	2	0	2	24.5	00.0	24.5
50.		INTERACCIONES BIOTICAS EN LOS SISTEMAS AGRICOLAS		44	0	44	2	0	2	22.0	00.0	22.0
50.		EL MEDIO FISICO PRODUCTIVO DE LOS SISTEMAS AGRICOLAS		36	0	36	2	0	2	18.0	00.0	18.0
70.		SEL. DE EST. TECAS. Y SU REL. CON NIV. DE PROD. E IMP. AMB		43	0	43	2	0	2	21.5	00.0	21.5
80.		MANEJO SUSTBLE. DEL POT. PROD. DE LOS GENOT. EN LOS SIST. A.		35	0	35	2	0	2	17.5	00.0	17.5
80.		ESTRATEGIAS PARA LA PROTECCION VEGETAL EN LOS SIST. AGRIC.		37	0	37	2	0	2	18.5	00.0	18.5
100.		INNOVACION TECNOLOGICA EN LA AGRICULTURA		33	0	33	2	0	2	16.5	00.0	16.5
110.		GESTION DE LA CALIDAD E INOCUIDAD DE LOS PRODS. AGRICOLAS		34	0	34	2	0	2	17.0	00.0	17.0
110.		GESTION DE LA EMPRESA AGRICOLA		42	0	42	2	0	2	21.0	00.0	21.0
TOTAL				508	45	553	18	0	18	19.6	00.0	19.6

DISTRIBUCION DE ALUMNOS DE LA LICENCIATURA EN BIOLOGIA

TRONCO	TRIMESTRE	UNIDAD DE ENSEÑANZA	APRENDIZAJE	ALUMNOS			GRUPOS			ALUMNOS/ GRUPO		
				MAT.	VES.	TOTAL	MAT.	VES.	TOTAL	MAT.	VES.	TOTAL
ACADEMICO												
TRONCO GENERAL												
	10.	CONOCIMIENTO Y SOCIEDAD		91	25	116	***	***	****	00.0	00.0	00.0
	20.	PROCESOS CELULARES FUNDAMENTALES		11	3	14	***	***	****	00.0	00.0	00.0
	30.	ENERGIA Y CONSUMO DE SUBSTANCIAS FUNDAMENTALES		72	22	94	***	***	****	00.0	00.0	00.0
TRONCO BASICO PROFESIONAL												
	40.	BIODIVERSIDAD Y RECURSOS NATURALES		51	0	51	4	0	4	12.8	00.0	12.8
	50.	HISTORIAS DE VIDA		21	0	21	2	0	2	10.5	00.0	10.5
	50.	PLAGAS Y ENFERMEDADES DE UN RECURSO NATURAL		84	0	84	4	0	4	21.0	00.0	21.0
	70.	CICLOS BIOGEOQUIMICOS		64	0	64	3	0	3	21.3	00.0	21.3
	80.	PRODUCCION SECUNDARIA		82	0	82	4	0	4	20.5	00.0	20.5
	80.	PRODUCCION PRIMARIA		30	0	30	2	0	2	15.0	00.0	15.0
	100.	ANALISIS DE COMUNIDADES		58	0	58	2	0	2	29.0	00.0	29.0
	110.	ANALISIS DE SISTEMAS ECOLOGICOS		41	0	41	3	0	3	13.7	00.0	13.7
	120.	ANALISIS Y PLANEACION AMBIENTAL		44	0	44	3	0	3	14.7	00.0	14.7
TOTAL				649	50	699	27	0	27	17.6	00.0	17.6

DISTRIBUCION DE ALUMNOS DE LA LICENCIATURA EN ENFERMERIA

TRONCO	TRIMESTRE	UNIDAD DE ENSEÑANZA	APRENDIZAJE	ALUMNOS			GRUPOS			ALUMNOS/ GRUPO		
				MAT.	VES.	TOTAL	MAT.	VES.	TOTAL	MAT.	VES.	TOTAL
ACADEMICO												
TRONCO GENERAL												
10.		CONOCIMIENTO Y SOCIEDAD		54	21	75	***	***	****	00.0	00.0	00.0
20.		PROCESOS CELULARES FUNDAMENTALES		6	1	7	***	***	****	00.0	00.0	00.0
30.		ENERGIA Y CONSUMO DE SUBSTANCIAS FUNDAMENTALES		41	14	55	***	***	****	00.0	00.0	00.0
TRONCO BASICO PROFESIONAL												
40.		CUIDADO DE LA SALUD		38	0	38	2	0	2	19.0	00.0	19.0
50.		CUIDADO DE LA SALUD COMUNITARIA		5	0	5	1	0	1	05.0	00.0	05.0
60.		CUIDADO EN LA CLINICA		50	0	50	3	0	3	16.7	00.0	16.7
70.		CUIDADO DE ENFERMERIA EN LA SEXUALIDAD Y REPRODUCCION		44	0	44	2	0	2	22.0	00.0	22.0
80.		CUIDADO DE ENFERMERIA EN CREC. Y DES. REC. NAC., LAC. Y PRE.		11	0	11	1	0	1	11.0	00.0	11.0
90.		CUIDADO DE ENFERMERIA EN CREC. Y DES. DEL ESCOLAR Y ADOLESC.		48	0	48	2	0	2	24.0	00.0	24.0
100.		CUIDADO DE ENFERMERIA EN ADULTO CON TRASTOR. MEDICO-QUIRUR.		45	0	45	3	0	3	15.0	00.0	15.0
110.		CUIDADO DE ENFERMERIA DEL ADULTO MAYOR EN LA COMUNIDAD		18	0	18	1	0	1	18.0	00.0	18.0
120.		GESTION Y CUIDADO DE ENFERMERIA		50	0	50	3	0	3	16.7	00.0	16.7
TOTAL				410	36	446	18	0	18	17.2	00.0	17.2

DISTRIBUCION DE ALUMNOS DE LA LICENCIATURA EN ESTOMATOLOGIA

TRONCO TRIMESTRE UNIDAD DE ENSEANZA APRENDIZAJE	ALUMNOS			GRUPOS			ALUMNOS/ GRUPO			
	MAT.	VES.	TOTAL	MAT.	VES.	TOTAL	MAT.	VES.	TOTAL	
ACADEMICO										
TRONCO GENERAL										
10.	CONOCIMIENTO Y SOCIEDAD	67	32	99	***	***	****	00.0	00.0	00.0
20.	PROCESOS CELULARES FUNDAMENTALES	8	0	8	***	***	****	00.0	00.0	00.0
30.	ENERGIA Y CONSUMO DE SUBSTANCIAS FUNDAMENTALES	61	24	85	***	***	****	00.0	00.0	00.0
TRONCO BASICO PROFESIONAL										
40.	SALUD BUCAL	54	11	65	2	1	3	27.0	11.0	21.7
40.	PRACTICA CLINICA ESTOMATOLOGICA I	50	11	61	2	1	3	25.0	11.0	20.3
50.	ANATOMIA Y FISIOLOGIA EN EL DIAGNOSTICO Y MANEJO CLINICO	18	0	18	1	0	1	18.0	00.0	18.0
50.	PRACTICA CLINICA ESTOMATOLOGICA II	17	0	17	1	0	1	17.0	00.0	17.0
60.	DESARROLLO CRANEO-FACIAL DE LA GESTACION A LA ETAPA ESCOLAR	64	22	86	3	1	4	21.3	22.0	21.5
60.	ATENCION CLINICA ESTOMAT. DE LA POBL. PREESCOL. Y ESCOLAR I	66	22	88	3	1	4	22.0	22.0	22.0
70.	MORBILIDAD DEL APARATO ESTOMATOGNATICO DEL PREESC. Y ESCOLAR	43	20	63	2	1	3	21.5	20.0	21.0
70.	ATENCION CLINICA DE LA POBLACION PREESCOLAR Y ESCOLAR II	36	20	56	2	1	3	18.0	20.0	18.7
80.	DETERMINANTES DE LA CONDICION OCLUSAL DEL PREESC. Y ESCOLAR	17	0	17	1	0	1	17.0	00.0	17.0
80.	ATENCION CLINICA DE LA POBLACION PREESCOLAR Y ESCOLAR III	16	1	17	1	1	2	16.0	01.0	08.5
90.	TERAPEUTICA CONSERVADORA DEL ADOLESCENTE AL ADULTO	57	26	83	3	1	4	19.0	26.0	20.8
90.	ATENCION CLINICA CONSERVADORA DEL ADOLESCENTE AL ADULTO	57	28	85	2	1	3	28.5	28.0	28.3
100.	TERAPEUTICA REHABILITADORA DEL ADOLESCENTE AL ADULTO	32	17	49	2	1	3	16.0	17.0	16.3
100.	ATENCION CLINICA REHABILITADORA DEL ADOLESCENTE AL ADULTO	34	17	51	2	1	3	17.0	17.0	17.0
110.	SALUD BUCAL Y TERAPEUTICA INTEGRAL DEL ADOLESCENTE AL ADULTO	25	0	25	1	0	1	25.0	00.0	25.0
110.	ATENCION CLINICA INTEGRAL DEL ADOLESCENTE AL ADULTO	22	1	23	1	1	2	22.0	01.0	11.5
120.	ATENCION INTEGRAL Y QUIRURGICA DEL ADOLESCENTE AL ADULTO	54	17	71	2	1	3	27.0	17.0	23.7
120.	CLINICA INTEGRAL Y QUIRURGICA DEL ADOLESCENTE AL ADULTO	56	17	73	2	1	3	28.0	17.0	24.3
TOTAL		854	286	1140	33	14	47	21.8	16.4	20.2

Nota: Los alumnos están cursando 1 o más UEA, el dato real es de: 689 alumnos inscritos a UEA.

PROCESO: ALTAS, BAJAS Y CAMBIOS TRIMESTRE 16P

DISTRIBUCION DE ALUMNOS DE LA LICENCIATURA EN MEDICINA

TRONCO	TRIMESTRE	UNIDAD DE ENSEÑANZA APRENDIZAJE	ALUMNOS ÚNICO	GRUPOS ÚNICO	ALUMNOS / GRUPO ÚNICO
TRONCO GENERAL					
		1o. CONOCIMIENTO Y SOCIEDAD	104	****	0.0
		2o. PROCESOS CELULARES FUNDAMENTALES	6	****	0.0
		3o. ENERGIA Y CONSUMO DE SUBSTANCIAS FUNDAMENTALES	76	****	0.0
TRONCO BASICO PROFESIONAL					
		1o. INTRODUCCION A LA MEDICINA: MORFOFISIOLOGIA I	109	4	27.3
		1o. INTRODUCCION A LA MEDICINA: MORFOFISIOLOGIA II	12	1	12.0
		2o. INTRODUCCION A LA MEDICINA: FARMACOLOGIA	74	4	18.5
		4o. EL HOMBRE Y SU AMBIENTE	74	4	18.5
		5o. EL HOMBRE Y SU MEDIO INTERNO (M)	36	1	36.0
		6o. REPRODUCCION	74	4	18.5
		7o. CRECIMIENTO Y DESARROLLO DEL INFANTE Y DEL PRE_ESCOLAR	30	2	15.0
		8o. CRECIMIENTO Y DESARROLLO DEL ESC Y DEL ADOLESCENTE	29	2	14.5
		9o. ATENCION INTEGRAL DEL ADULTO I	68	3	22.7
		10o. ATENCION INTEGRAL DEL ADULTO II	49	2	24.5
		11o. ATENCION INTEGRAL DEL ADULTO III	44	2	22.0
		12o. ATENCION INTEGRAL DE URGENCIAS MEDICAS Y QUIRURGICAS	61	3	20.3
		13o. ATENCION CLINICA INTEGRAL II	82	3	27.3
		13o. ATENCION CLINICA INTEGRAL III	48	2	24.0
TOTAL			976	37	26.4

Nota: Los alumnos están cursando 1 o más UEA, el dato real es de: 799 alumnos inscritos a UEA.

DISTRIBUCION DE ALUMNOS DE LA LICENCIATURA EN MEDICINA VETERINARIA Y ZOOTECNIA

TRONCO	TRIMESTRE	UNIDAD DE ENSEÑANZA	APRENDIZAJE	ALUMNOS			GRUPOS			ALUMNOS/ GRUPO		
				MAT.	VES.	TOTAL	MAT.	VES.	TOTAL	MAT.	VES.	TOTAL
ACADEMICO												
TRONCO GENERAL												
	1o.	CONOCIMIENTO Y SOCIEDAD		104	31	135	***	***	****	00.0	00.0	00.0
	2o.	PROCESOS CELULARES FUNDAMENTALES		15	3	18	***	***	****	00.0	00.0	00.0
	3o.	ENERGIA Y CONSUMO DE SUBSTANCIAS FUNDAMENTALES		94	33	127	***	***	****	00.0	00.0	00.0
TRONCO BASICO PROFESIONAL												
	2o.	PROCEDIMIENTOS FUNDAMENTALES DE BIOESTADISTICA		118	36	154	5	2	7	23.6	18.0	22.0
	4o.	CARACTERIZACION Y VALORACION MORFOFUNCIONAL DEL ANIMAL SANO		112	0	112	5	0	5	22.4	00.0	22.4
	5o.	MANEJO NUTRICIONAL Y ALIMENTARIO DE LOS ANIMALES		43	0	43	4	0	4	10.8	00.0	10.8
	5o.	PRESERVACION DEL BIENESTAR ANIMAL / MANEJO FAUNA SILVESTRE		98	0	98	4	0	4	24.5	00.0	24.5
	7o.	INTERPRETACION DE LESIONES ANATOMOPATOLOGICAS		75	0	75	3	0	3	25.0	00.0	25.0
	7o.	DIAGNOSTICO CLINICO E IMAGENOLOGIA		43	0	43	2	0	2	21.5	00.0	21.5
	7o.	PRESCRIPCION MEDICAMEN. PARA USO VETERIN. Y PROTOC. DE INMUN		89	0	89	3	0	3	29.7	00.0	29.7
	10o.	CLINICA DE ENFERMEDADES SISTEMICAS Y TOXICOLOGICAS		12	0	12	1	0	1	12.0	00.0	12.0
	10o.	TECNICAS Y TERAPEUTICA QUIRURGICAS		17	0	17	1	0	1	17.0	00.0	17.0
	10o.	ENFERMED. INFECC. Y PARASIT. Y SU IMPORTAN. PARA SALUD PUB.		15	0	15	1	0	1	15.0	00.0	15.0
	13o.	CALIDAD DE LOS PRODUCTOS DE ORIGEN ANIMAL		72	0	72	3	0	3	24.0	00.0	24.0
	13o.	SISTEMAS DE PRODUCCION ANIMAL		54	0	54	3	0	3	18.0	00.0	18.0
	13o.	GESTION DE LA EFICIENCIA REPRODUCTIVA Y GENETICA		52	0	52	3	0	3	17.3	00.0	17.3
TOTAL				1013	103	1116	38	2	40	21.1	18.0	20.9

Nota: Los alumnos están cursando 1 o más UEA, el dato real es de: 977 alumnos inscritos a UEA.

PROCESO: RENUNCIAS

TRIMESTRE 16P

DISTRIBUCION DE ALUMNOS DE LA LICENCIATURA EN NUTRICION HUMANA

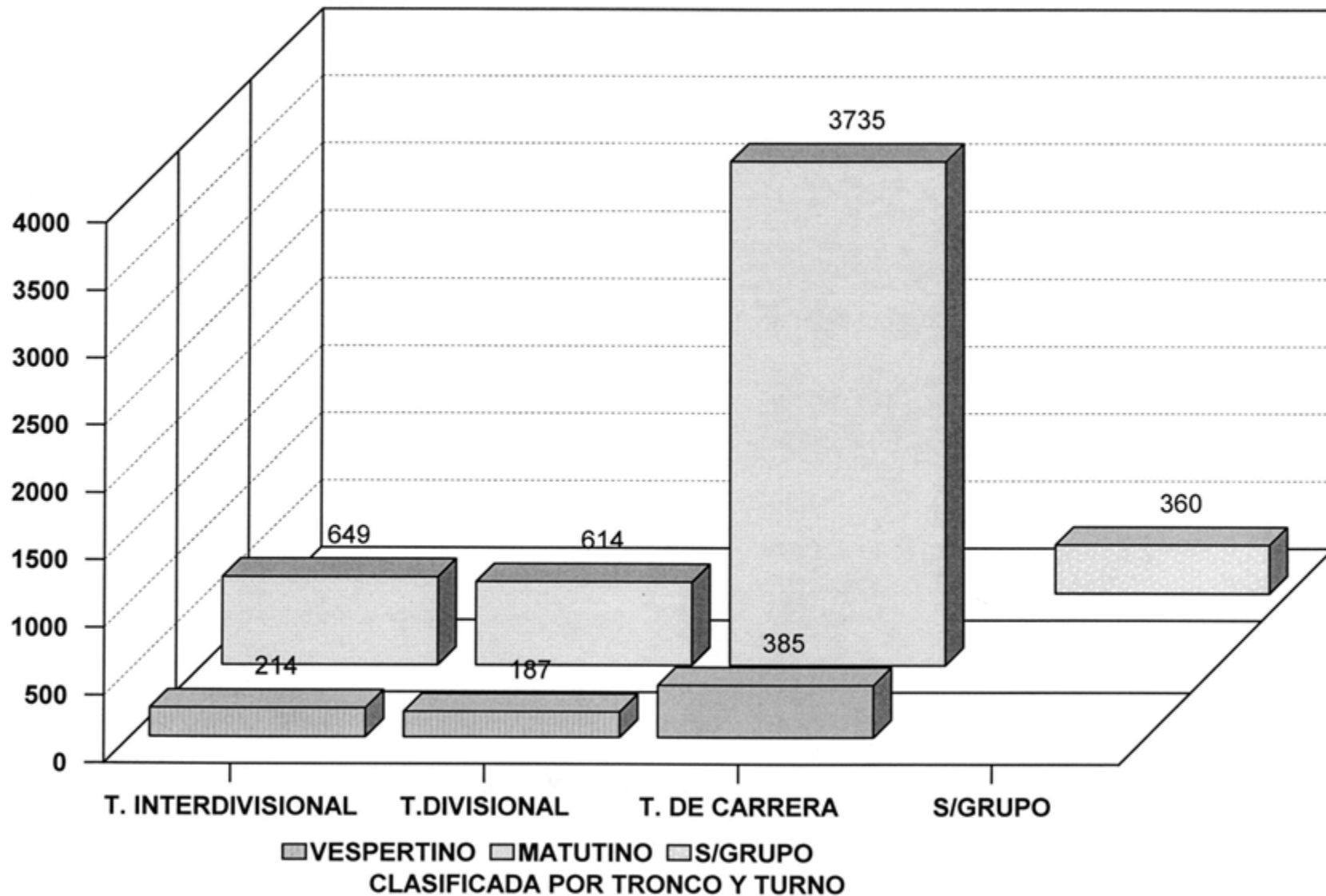
TRONCO	TRIMESTRE	UNIDAD DE ENSEÑANZA	APRENDIZAJE	ALUMNOS			GRUPOS			ALUMNOS/ GRUPO		
				MAT.	VES.	TOTAL	MAT.	VES.	TOTAL	MAT.	VES.	TOTAL
ACADEMICO												
TRONCO GENERAL												
10.		CONOCIMIENTO Y SOCIEDAD		63	16	79	***	***	****	00.0	00.0	00.0
20.		PROCESOS CELULARES FUNDAMENTALES		2	0	2	***	***	****	00.0	00.0	00.0
30.		ENERGIA Y CONSUMO DE SUBSTANCIAS FUNDAMENTALES		63	11	74	***	***	****	00.0	00.0	00.0
TRONCO BASICO PROFESIONAL												
40.		ALIMENTACION DEL INDIVIDUO SANO		38	0	38	2	0	2	19.0	00.0	19.0
40.		EVALUACION DEL ESTADO DE NUTRICION DE LOS GRUPOS HUMANOS		34	0	34	2	0	2	17.0	00.0	17.0
60.		NUTRICION, GENERO Y SALUD REPRODUCTIVA		69	0	69	3	0	3	23.0	00.0	23.0
70.		NUTRICION EN LAS ETAPAS TEMPRANAS DE LA VIDA		45	0	45	2	0	2	22.5	00.0	22.5
80.		NUTRICION, CRECIM. Y DESARR. EN LA ETAPA ESC. Y ADOLESCENTE		39	0	39	2	0	2	19.5	00.0	19.5
90.		NUTRICION Y SALUD DE LA POBLACION ADULTA		63	0	63	3	0	3	21.0	00.0	21.0
100.		NUTRICION DE LA POBLACION MAYOR DE SESENTA AÑOS		48	0	48	2	0	2	24.0	00.0	24.0
110.		MANEJO NUTRICIO INTEGRAL		21	0	21	1	0	1	21.0	00.0	21.0
110.		CONTROL SANITARIO Y SERVICIOS DE ALIMENTOS		50	0	50	2	0	2	25.0	00.0	25.0
TOTAL				535	27	562	19	0	19	21.4	00.0	21.4

DISTRIBUCION DE ALUMNOS DE LA LICENCIATURA EN QUIMICA FARMACEUTICA BIOLOGICA

TRONCO TRIMESTRE UNIDAD DE ENSEÑANZA APRENDIZAJE	ALUMNOS			GRUPOS			ALUMNOS/ GRUPO			
	MAT.	VES.	TOTAL	MAT.	VES.	TOTAL	MAT.	VES.	TOTAL	
ACADEMICO										
TRONCO GENERAL										
10.	CONOCIMIENTO Y SOCIEDAD	87	65	152	***	***	****	00.0	00.0	00.0
20.	PROCESOS CELULARES FUNDAMENTALES	6	3	9	***	***	****	00.0	00.0	00.0
30.	ENERGIA Y CONSUMO DE SUBSTANCIAS FUNDAMENTALES	77	52	129	***	***	****	00.0	00.0	00.0
TRONCO BASICO PROFESIONAL (ETAPAS 1 Y 2)										
10.	ESTADISTICA	102	74	176	4	3	7	25.5	24.7	25.1
20.	MATEMATICAS	30	12	42	2	1	3	15.0	12.0	14.0
20.	QUIMICA	97	56	153	4	2	6	24.3	28.0	25.5
40.	SINTESIS Y REACTIVIDAD DE LOS COMPUESTOS ORGANICOS	84	46	130	4	2	6	21.0	23.0	21.7
50.	OBTENCION DE COMPUESTOS ORGANICOS DE INTERES FARMACEUTICO	47	35	82	3	2	5	15.7	17.5	16.4
60.	EVAL. DE MATERIAS PRIMAS PARA LA PRODUC. DE MEDICAMENTOS	91	28	119	3	1	4	30.3	28.0	29.8
TRONCO BASICO PROFESIONAL ETAPAS (3, 4, 5 Y 6)										
70.	PREVENCION Y CONTROL DE LA PROPAGACION MICROBIANA	30	12	42	2	1	3	15.0	12.0	14.0
70.	LOS FARMACOS COMO MODIFICADORES DE FUNCIONES BIOLOGICAS	24	21	45	2	1	3	12.0	21.0	15.0
80.	OBTENCION DE METABOLITOS DE INTERES INDUSTRIAL PARA LA SALUD	25	25	50	2	1	3	12.5	25.0	16.7
80.	DISEÑO Y OBTENCION DE MEDICAMENTOS DE CALIDAD	51	34	85	2	2	4	25.5	17.0	21.3
90.	EVALUACION DE LA CALIDAD DE LOS MEDICAMENTOS	71	18	89	3	1	4	23.7	18.0	22.3
120.	ASEGURAMIENTO DE LA CALIDAD EN LA INDUSTRIA QUIMICO FARMAC.	18	29	47	1	1	2	18.0	29.0	23.5
120.	TECNOLOGIAS MOLECULARES PARA EL DIAG. Y LA TERAPEUTICA	16	0	16	1	0	1	16.0	00.0	16.0
TOTAL		856	510	1366	33	18	51	20.8	21.7	21.1

Nota: Los alumnos están cursando 1 o más UEA, el dato real es de: 1059 alumnos inscritos a UEA.

**ESTADÍSTICA BÁSICA TRIMESTRE 16/PRIMAVERA
POBLACIÓN ESTUDIANTIL DIVISIÓN C.B.S.**



Los alumnos de Medicina cursan en el turno único.

Fuente: Archivos C.S.E. UAM-X

Sección de Estadística Escolar

TOTAL DE UEA CLASIFICADAS POR DIVISION, CARRERA Y TURNO DEL TRIMESTRE 16P
EN EL PROCESO DE RENUNCIAS

UNIDAD: XOCHIMILCO

DIVISION	PLAN	NUMERO DE UEA POR TRONCO Y TURNO						TOTAL DE UEA					
		INTERDIVISIONAL			DIVISIONAL			CARRERA		POR DIV.			
		MAT.	VES.	TOTAL	MAT.	VES.	TOTAL	MAT.	VES.	TOTAL	NUMERO	%	
CSH	LICENCIATURA EN ADMINISTRACION							6	6	12			
CSH	LICENCIATURA EN COMUNICACION SOCIAL							6	0	6			
CSH	LICENCIATURA EN ECONOMIA							6	6	12			
CSH	LICENCIATURA EN PSICOLOGIA							8	8	16			
CSH	LICENCIATURA EN SOCIOLOGIA							6	6	12			
CSH	LICENCIATURA EN POLITICA Y GESTION SOCIAL							6	0	6			
		SUBTOTAL				1	1	2	38	26	64	66	29.6
					%			3.03		96.97	100.0		
CBS	LICENCIATURA EN BIOLOGIA							9	0	9			
CBS	LICENCIATURA EN ENFERMERIA							9	0	9			
CBS	LICENCIATURA EN ESTOMATOLOGIA							18	12	30			
CBS	LICENCIATURA EN QUIMICA FARMACEUTICA BIOLOGICA							13	12	25			
CBS	LICENCIATURA EN MEDICINA VETERINARIA Y ZOOTECNIA							13	1	14			
CBS	LICENCIATURA EN AGRONOMIA							9	0	9			
CBS	LICENCIATURA EN MEDICINA							14	0	14			
CBS	LICENCIATURA EN NUTRICION HUMANA							9	0	9			
		SUBTOTAL				2	2	4	94	25	119	123	55.2
					%			3.3		96.7	100.0		
CAD	LICENCIATURA EN ARQUITECTURA							6	6	12			
CAD	LICENCIATURA EN DISEÑO DE LA COMUNICACION GRAFICA							6	0	6			
CAD	LICENCIATURA EN DISEÑO INDUSTRIAL							6	0	6			
CAD	LICENCIATURA EN PLANEACION TERRITORIAL							6	0	6			
		SUBTOTAL				1	1	2	24	6	30	32	14.3
					%			6.3		93.8	100.0		
		TOTAL		1	1	2	4	4	8	156	57	213	223
				%		0.9			3.6		95.5	100.0	

NOTA: Los alumnos de Medicina cursan en el turno único.

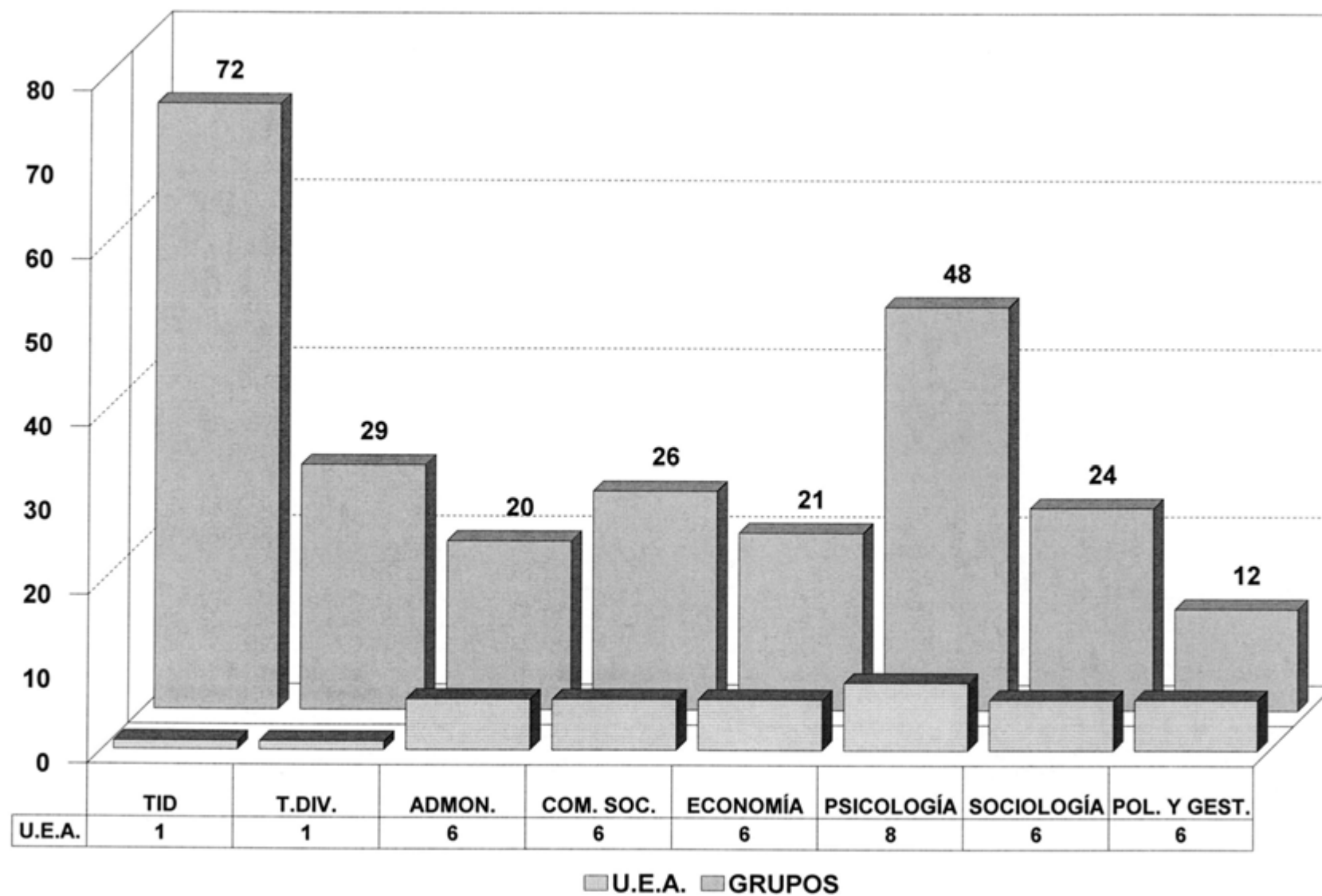
TOTAL DE GRUPOS CLASIFICADOS POR DIVISION, CARRERA Y TURNO DEL TRIMESTRE 16P
EN EL PROCESO DE RENUNCIAS

UNIDAD: XOCHIMILCO

DIVISION	PLAN	NUMERO DE GRUPOS POR TRONCO Y TURNO									TOTAL DE GRUPOS			
		INTERDIVISIONAL			DIVISIONAL			CARRERA			POR DIV.			
		MAT.	VES.	TOTAL	MAT.	VES.	TOTAL	MAT.	VES.	TOTAL	NUMERO	%		
CSH	LICENCIATURA EN ADMINISTRACION							12	8	20				
CSH	LICENCIATURA EN COMUNICACION SOCIAL							26	0	26				
CSH	LICENCIATURA EN ECONOMIA							11	10	21				
CSH	LICENCIATURA EN PSICOLOGIA							32	16	48				
CSH	LICENCIATURA EN SOCIOLOGIA							18	6	24				
CSH	LICENCIATURA EN POLITICA Y GESTION SOCIAL							12	0	12				
		SUBTOTAL			20	9	29	111	40	151	180	28.7		
		%			16.11			83.89			100.0			
CBS	LICENCIATURA EN BIOLOGIA							27	0	27				
CBS	LICENCIATURA EN ENFERMERIA							18	0	18				
CBS	LICENCIATURA EN ESTOMATOLOGIA							33	14	47				
CBS	LICENCIATURA EN QUIMICA FARMACEUTICA BIOLOGICA							33	18	51				
CBS	LICENCIATURA EN MEDICINA VETERINARIA Y ZOOTECNIA							38	2	40				
CBS	LICENCIATURA EN AGRONOMIA							18	0	18				
CBS	LICENCIATURA EN MEDICINA							37	0	37				
CBS	LICENCIATURA EN NUTRICION HUMANA							19	0	19				
		SUBTOTAL			29	10	39	223	34	257	296	47.2		
		%			13.2			86.8			100.0			
CAD	LICENCIATURA EN ARQUITECTURA							21	8	29				
CAD	LICENCIATURA EN DISEÑO DE LA COMUNICACION GRAFICA							14	0	14				
CAD	LICENCIATURA EN DISEÑO INDUSTRIAL							15	0	15				
CAD	LICENCIATURA EN PLANEACION TERRITORIAL							10	0	10				
		SUBTOTAL			8	3	11	60	8	68	79	12.6		
		%			13.9			86.1			100.0			
		TOTAL			53	19	72	57	22	79	394	82	476	627
		%			11.5			12.6			75.9		100.0	

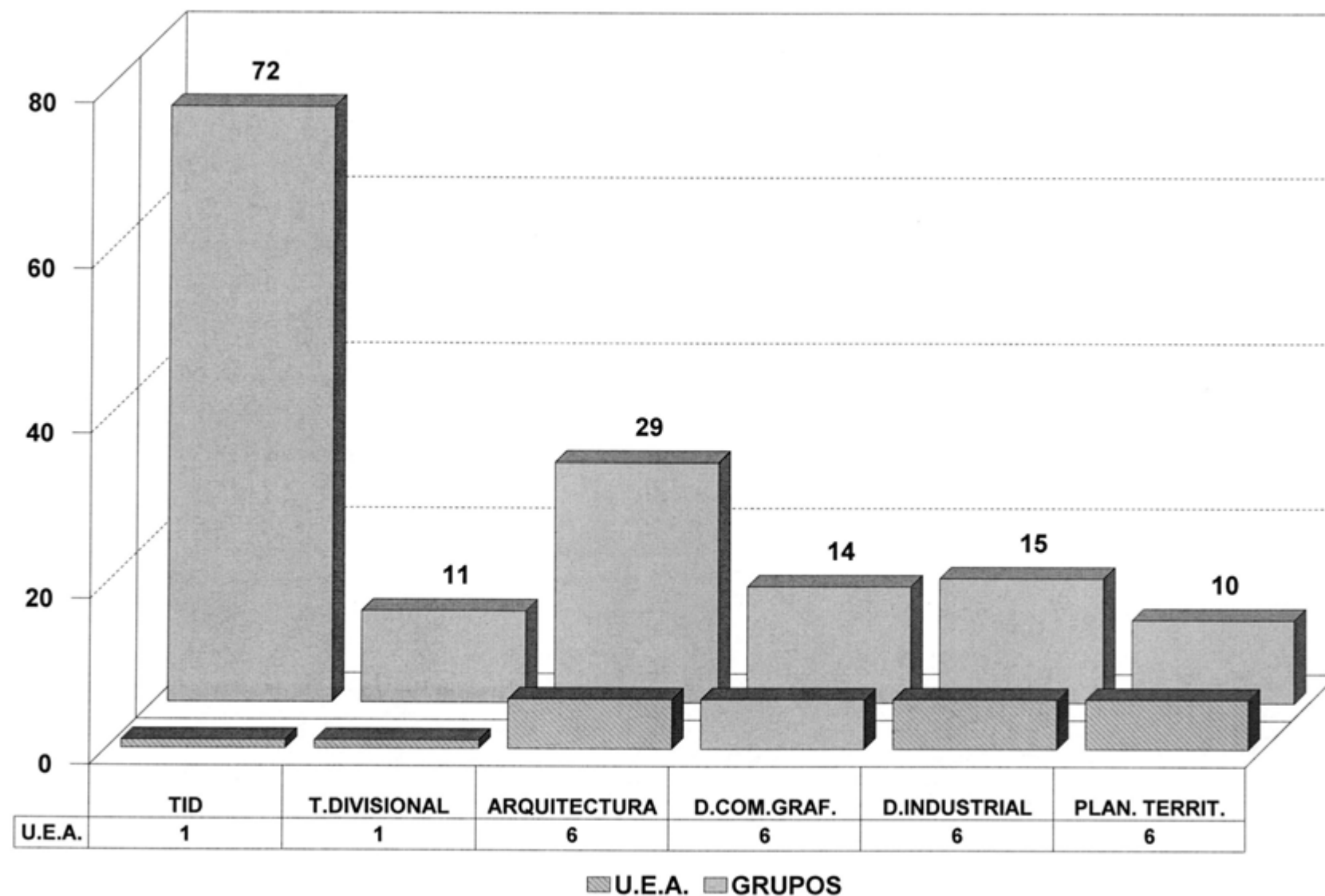
NOTA: Los alumnos de Medicina cursan en el turno único.

ESTADÍSTICA BÁSICA TRIMESTRE 16/PRIMAVERA
RELACIÓN DE U.E.A.-GRUPOS C.S.H.



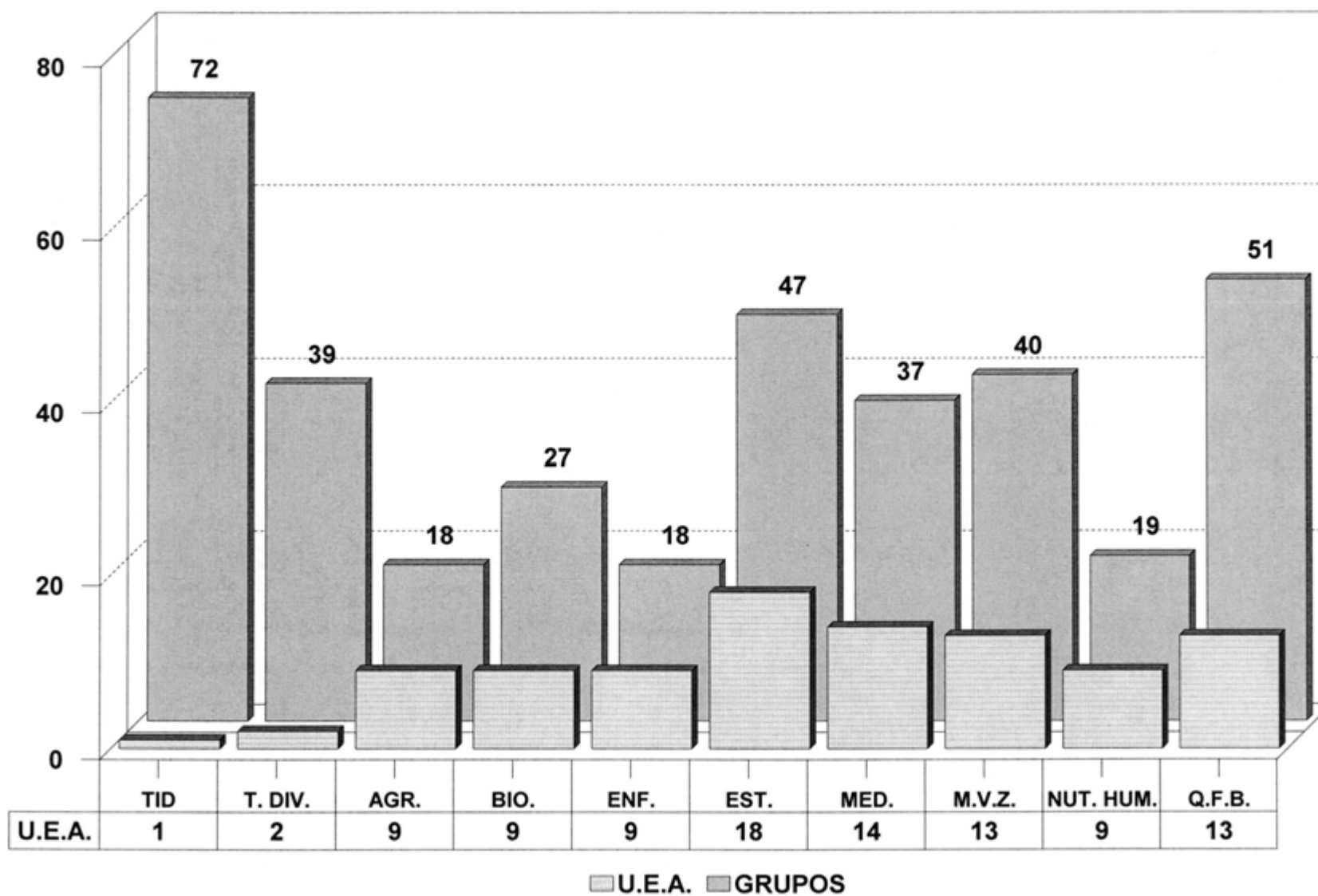
Fuente: Archivos C.S.E. UAM-X
Sección de Estadística Escolar

ESTADÍSTICA BÁSICA TRIMESTRE 16/PRIMAVERA
RELACIÓN DE U.E.A.-GRUPOS C.A.D.



Fuente: Archivos C.S.E. UAM-X
Sección de Estadística Escolar

ESTADÍSTICA BÁSICA TRIMESTRE 16/PRIMAVERA
RELACIÓN DE U.E.A.-GRUPOS C.B.S.



Fuente: Archivos C.S.E. UAM-X
Sección de Estadística Escolar

II. POSGRADO

TOTAL DE ALUMNOS DE POSGRADO
TRIMESTRE: 16/PRIMAVERA

DIVISIÓN: CIENCIAS SOCIALES Y HUMANIDADES	UNIDAD XOCHIMILCO				INSCRITOS EN UAM-A	INSCRITOS EN UAM-I
	ALUMNOS INSCRITOS		TOTAL DE GRUPOS	TOTAL DE ALUMNOS		
	CON UEA	EN BLANCO				
MAESTRÍA EN COMUNICACIÓN Y POLÍTICA	16	2	3	18		
MAESTRÍA EN DESARROLLO Y PLANEACIÓN DE LA EDUCACIÓN	24	10	6	34		
ESPECIALIZACIÓN EN DESARROLLO RURAL	36	0	6	36		
MAESTRÍA EN DESARROLLO RURAL	0	0	0	0		
DOCTORADO EN DESARROLLO RURAL	23	14	5	37		
MAESTRÍA EN ESTUDIOS DE LA MUJER	18	2	4	20		
MAESTRÍA EN ECONOMÍA, GESTIÓN Y POLÍTICAS DE INNOVACIÓN	12	0	2	12		
MAESTRÍA EN POLÍTICAS PÚBLICAS	17	0	1	17		
MAESTRÍA EN PSICOLOGÍA SOCIAL DE GRUPOS E INSTITUCIONES	20	0	2	20		
MAESTRÍA EN RELACIONES INTERNACIONALES	22	0	2	22		
MAESTRÍA EN CIENCIAS ECONÓMICAS	18	1	7	19		
DOCTORADO EN CIENCIAS ECONÓMICAS	44	35	40	79		
DOCTORADO EN CIENCIAS SOCIALES	49	54	8	103		
SUBTOTAL	299	118	86	417	0	0
DIVISIÓN: CIENCIAS BIOLÓGICAS Y DE LA SALUD						
MAESTRÍA EN CIENCIAS AGROPECUARIAS	45	8	26	53		
MAESTRÍA EN CIENCIAS FARMACÉUTICAS	33	6	32	39		
MAESTRÍA EN CIENCIAS EN SALUD DE LOS TRABAJADORES	13	0	1	13		
MAESTRÍA EN ECOLOGÍA APLICADA	19	1	12	20		
MAESTRÍA EN MEDICINA SOCIAL	12	1	1	13		
MAESTRÍA EN PATOLOGÍA Y MEDICINA BUCAL	9	0	1	9		
MAESTRÍA EN POBLACIÓN Y SALUD	6	1	1	7		
MAESTRÍA EN REHABILITACIÓN NEUROLÓGICA	26	0	7	26		
DOCTORADO EN CIENCIAS AGROPECUARIAS	16	9	15	25		
DOCTORADO EN CIENCIAS BIOLÓGICAS Y DE LA SALUD	49	14	78	63		105
DOCTORADO EN CIENCIAS EN SALUD COLECTIVA	14	2	16	16		
SUBTOTAL	242	42	190	284	0	105
DIVISIÓN: CIENCIAS Y ARTES PARA EL DISEÑO						
MAESTRÍA EN DISEÑO Y PRODUCCIÓN EDITORIAL	24	1	1	25		
MAESTRÍA EN CIENCIAS Y ARTES PARA EL DISEÑO	48	0	7	48		
MAESTRÍA EN REUTILIZACIÓN DEL PATRIMONIO EDIFICADO	21	0	1	21		
DOCTORADO EN CIENCIAS Y ARTES PARA EL DISEÑO	32	4	14	36		
SUBTOTAL	125	5	23	130		
TOTAL	666	165	299	831	0	105

NOTA: * Los alumnos pueden estar inscritos en una o en más UEA.

**TOTAL DE ALUMNOS DE POSGRADO
TRIMESTRE: 16/PRIMAVERA
CLASIFICADOS POR GÉNERO**

DIVISIÓN: CIENCIAS SOCIALES Y HUMANIDADES	UNIDAD XOCHIMILCO		TOTAL DE ALUMNOS	INSCRITOS EN UAM-A	INSCRITOS EN UAM-I
	ALUMNOS INSCRITOS				
	FEMENINO	MASCULINO			
MAESTRÍA EN COMUNICACIÓN Y POLÍTICA	7	11	18		
MAESTRÍA EN DESARROLLO Y PLANEACIÓN DE LA EDUCACIÓN	24	10	34		
ESPECIALIZACIÓN EN DESARROLLO RURAL	21	15	36		
MAESTRÍA EN DESARROLLO RURAL	0	0	0		
DOCTORADO EN DESARROLLO RURAL	14	23	37		
MAESTRÍA EN ESTUDIOS DE LA MUJER	20	0	20		
MAESTRÍA EN ECONOMÍA, GESTIÓN Y POLÍTICAS DE INNOVACIÓN	5	7	12		
MAESTRÍA EN POLÍTICAS PÚBLICAS	10	7	17		
MAESTRÍA EN PSICOLOGÍA SOCIAL DE GRUPOS E INSTITUCIONES	9	11	20		
MAESTRÍA EN RELACIONES INTERNACIONALES	10	12	22		
MAESTRÍA EN CIENCIAS ECONÓMICAS	5	14	19		
DOCTORADO EN CIENCIAS ECONÓMICAS	31	48	79		
DOCTORADO EN CIENCIAS SOCIALES	64	39	103		
SUBTOTAL	220	197	417	0	0
DIVISIÓN: CIENCIAS BIOLÓGICAS Y DE LA SALUD					
MAESTRÍA EN CIENCIAS AGROPECUARIAS	36	17	53		
MAESTRÍA EN CIENCIAS FARMACÉUTICAS	18	21	39		
MAESTRÍA EN CIENCIAS EN SALUD DE LOS TRABAJADORES	12	1	13		
MAESTRÍA EN ECOLOGÍA APLICADA	11	9	20		
MAESTRÍA EN MEDICINA SOCIAL	10	3	13		
MAESTRÍA EN PATOLOGÍA Y MEDICINA BUCAL	6	3	9		
MAESTRÍA EN POBLACIÓN Y SALUD	4	3	7		
MAESTRÍA EN REHABILITACIÓN NEUROLÓGICA	24	2	26		
DOCTORADO EN CIENCIAS AGROPECUARIAS	13	12	25		
DOCTORADO EN CIENCIAS BIOLÓGICAS Y DE LA SALUD	36	27	63		105
DOCTORADO EN CIENCIAS EN SALUD COLECTIVA	7	9	16		
SUBTOTAL	177	107	284	0	105
DIVISIÓN: CIENCIAS Y ARTES PARA EL DISEÑO					
MAESTRÍA EN DISEÑO Y PRODUCCIÓN EDITORIAL	18	7	25		
MAESTRÍA EN CIENCIAS Y ARTES PARA EL DISEÑO	22	26	48		
MAESTRÍA EN REUTILIZACIÓN DEL PATRIMONIO EDIFICADO	10	11	21		
DOCTORADO EN CIENCIAS Y ARTES PARA EL DISEÑO	20	16	36		
SUBTOTAL	70	60	130		
TOTAL	467	364	831	0	105

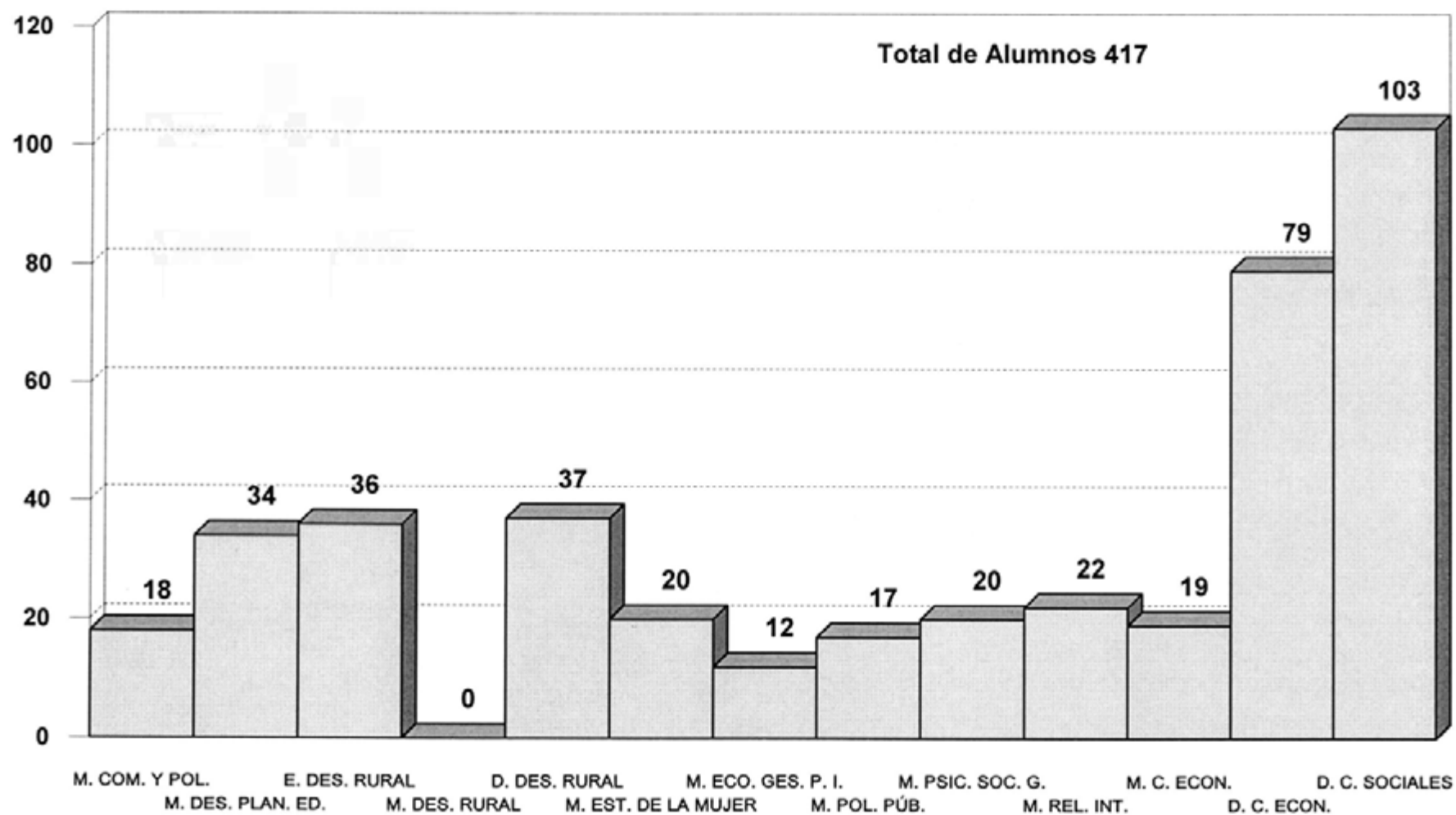
NOTA: * Los alumnos pueden estar inscritos en una o en más UEA.
Fuente: Archivos de la Coordinación de Sistemas Escolares UAM-X
Sección de Estadística Escolar

TOTAL DE ALUMNOS DE POSGRADO
TRIMESTRE: 16/PRIMAVERA
CLASIFICADOS POR NACIONALIDAD

DIVISIÓN: CIENCIAS SOCIALES Y HUMANIDADES	UNIDAD XOCHIMILCO		TOTAL DE ALUMNOS	INSCRITOS EN UAM-A	INSCRITOS EN UAM-I
	ALUMNOS INSCRITOS				
	MEXICANOS	EXTRANJEROS			
MAESTRÍA EN COMUNICACIÓN Y POLÍTICA	15	3	18		
MAESTRÍA EN DESARROLLO Y PLANEACIÓN DE LA EDUCACIÓN	32	2	34		
ESPECIALIZACIÓN EN DESARROLLO RURAL	32	4	36		
MAESTRÍA EN DESARROLLO RURAL	0	0	0		
DOCTORADO EN DESARROLLO RURAL	26	11	37		
MAESTRÍA EN ESTUDIOS DE LA MUJER	16	4	20		
MAESTRÍA EN ECONOMÍA, GESTIÓN Y POLÍTICAS DE INNOVACIÓN	11	1	12		
MAESTRÍA EN POLÍTICAS PÚBLICAS	13	4	17		
MAESTRÍA EN PSICOLOGÍA SOCIAL DE GRUPOS E INSTITUCIONES	19	1	20		
MAESTRÍA EN RELACIONES INTERNACIONALES	18	4	22		
MAESTRÍA EN CIENCIAS ECONÓMICAS	11	8	19		
DOCTORADO EN CIENCIAS ECONÓMICAS	65	14	79		
DOCTORADO EN CIENCIAS SOCIALES	95	8	103		
SUBTOTAL	353	64	417	0	0
DIVISIÓN: CIENCIAS BIOLÓGICAS Y DE LA SALUD					
MAESTRÍA EN CIENCIAS AGROPECUARIAS	52	1	53		
MAESTRÍA EN CIENCIAS FARMACÉUTICAS	39	0	39		
MAESTRÍA EN CIENCIAS EN SALUD DE LOS TRABAJADORES	12	1	13		
MAESTRÍA EN ECOLOGÍA APLICADA	19	1	20		
MAESTRÍA EN MEDICINA SOCIAL	12	1	13		
MAESTRÍA EN PATOLOGÍA Y MEDICINA BUCAL	8	1	9		
MAESTRÍA EN POBLACIÓN Y SALUD	7	0	7		
MAESTRÍA EN REHABILITACIÓN NEUROLÓGICA	25	1	26		
DOCTORADO EN CIENCIAS AGROPECUARIAS	23	2	25		
DOCTORADO EN CIENCIAS BIOLÓGICAS Y DE LA SALUD	60	3	63		105
DOCTORADO EN CIENCIAS EN SALUD COLECTIVA	11	5	16		
SUBTOTAL	268	16	284	0	105
DIVISIÓN: CIENCIAS Y ARTES PARA EL DISEÑO					
MAESTRÍA EN DISEÑO Y PRODUCCIÓN EDITORIAL	25	0	25		
MAESTRÍA EN CIENCIAS Y ARTES PARA EL DISEÑO	47	1	48		
MAESTRÍA EN REUTILIZACIÓN DEL PATRIMONIO EDIFICADO	20	1	21		
DOCTORADO EN CIENCIAS Y ARTES PARA EL DISEÑO	36	0	36		
SUBTOTAL	128	2	130		
TOTAL	749	82	831	0	105

NOTA: * Los alumnos pueden estar inscritos en una o en más UEA.

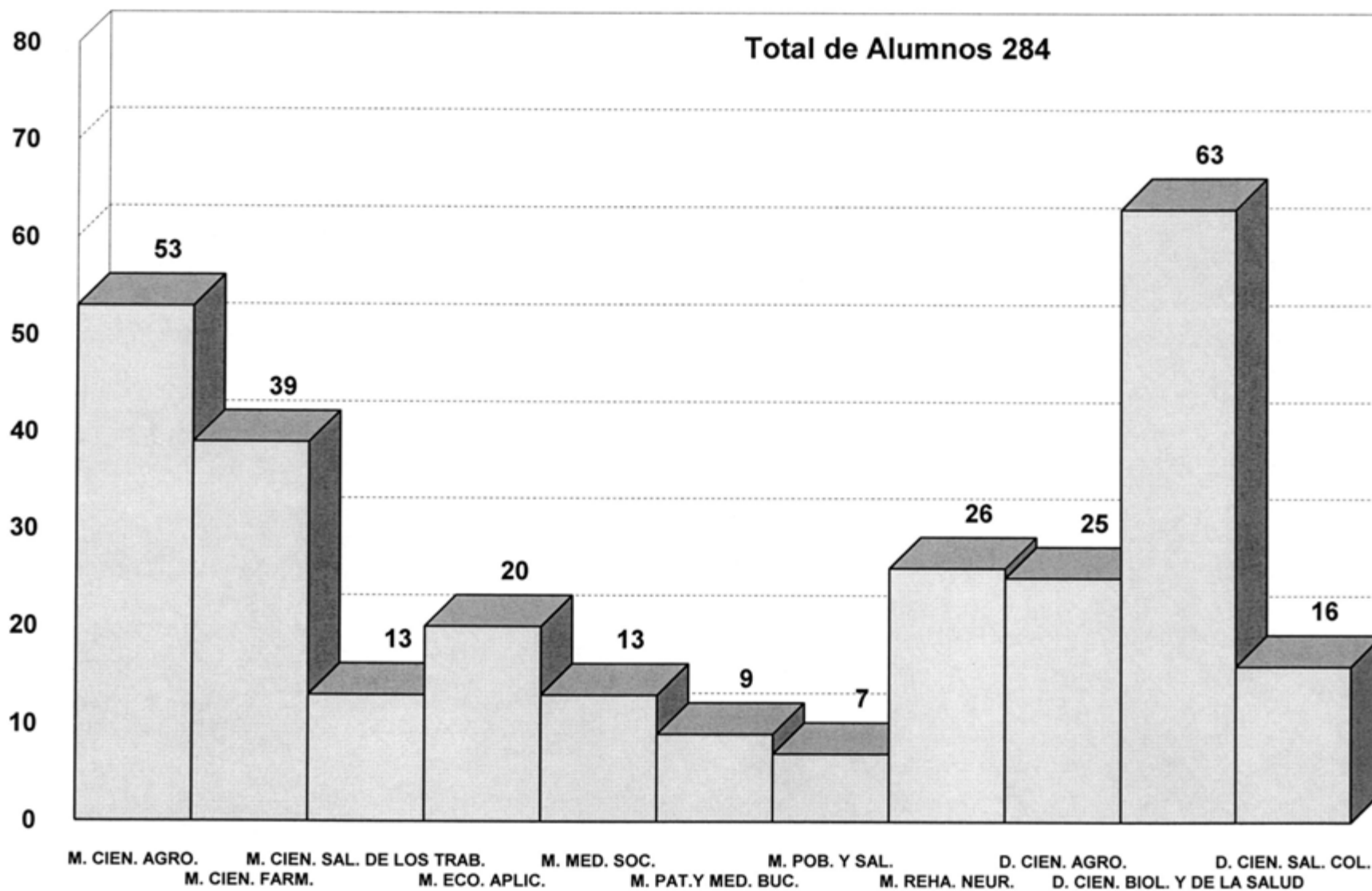
**ESTADÍSTICA BÁSICA TRIMESTRE 16/PRIMAVERA
POBLACIÓN ESTUDIANTIL DE POSGRADO C.S.H.**



Fuente: Archivos C.S.E. UAM-X
Sección de Estadística Escolar

CLASIFICADOS POR ESTUDIO

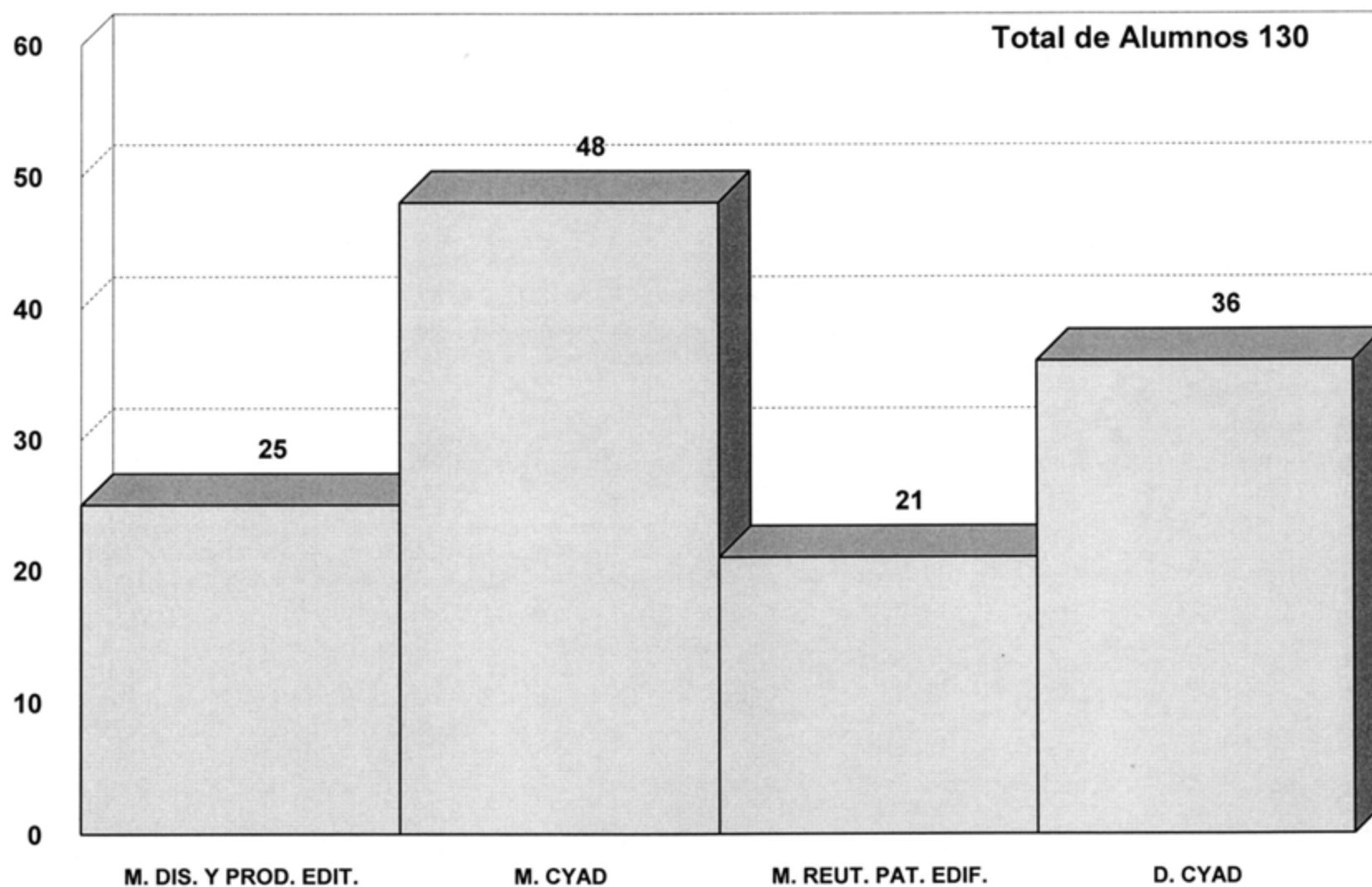
**ESTADÍSTICA BÁSICA TRIMESTRE 16/PRIMAVERA
POBLACIÓN ESTUDIANTIL DE POSGRADO C.B.S.**



Fuente: Archivos C.S.E. UAM-X
Sección de Estadística Escolar.

CLASIFICADOS POR ESTUDIO

**ESTADÍSTICA BÁSICA TRIMESTRE 16/PRIMAVERA
POBLACIÓN ESTUDIANTIL DE POSGRADO C.A.D.**



CLASIFICADOS POR ESTUDIO

Fuente: Archivos C.S.E. UAM-X
Sección de Estadística Escolar.

UNIDAD: XOCHIMILCO

TRIMESTRE: 16P

TRIM.	UNIDAD DE ENSEÑANZA APRENDIZAJE	CLAVE	NO.CRED.	ALUMNOS			GRUPOS			ALUM./GPO.	
				Mat.	Ves.	Total	Mat.	Ves.	Total	Mat.	Ves.
	VI SEMINARIO DE INVESTIGACION III	3207015	40	16	0	16	3	0	3	5	0
		TOTAL		16	0	16	3	0	3	5	0

DISTRIBUCION DEL POSGRADO EN MAESTRIA EN DESARROLLO Y PLANEACION DE LA EDUCACION
UNIDAD: XOCHIMILCO TRIMESTRE: 16P

TRIM.	UNIDAD DE ENSEÑANZA APRENDIZAJE	CLAVE	NO.CRED.	ALUMNOS			GRUPOS			ALUM./GPO.	
				Mat.	Ves.	Total	Mat.	Ves.	Total	Mat.	Ves.
	VI PROBLEMAS Y TENDENCIAS ACTUALES EN LA EDUCACION	3246017	40	0	24	24	0	6	6	0	4
		TOTAL		0	24	24	0	6	6	0	4

DISTRIBUCION DEL POSGRADO EN ESPECIALIZACION, MAESTRIA Y DOCTORADO EN DESARROLLO RURAL

UNIDAD: XOCHIMILCO

TRIMESTRE: 16P

TRIM.	UNIDAD DE ENSEÑANZA APRENDIZAJE	CLAVE	NO.CRED.	ALUMNOS			GRUPOS			ALUM./GPO.	
				Mat.	Ves.	Total	Mat.	Ves.	Total	Mat.	Ves.
	III SUBORDINACION Y ALTERNATIVAS DE DESARROLLO RURAL	3246003	40	36	0	36	6	0	6	6	0
	IX SEMINARIO DE INVESTIGACION III	3249003	30	23	0	23	5	0	5	5	0
	TOTAL			59	0	59	11	0	11	11	0

UNIDAD: XOCHIMILCO

TRIMESTRE: 16P

TRIM.	UNIDAD DE ENSEÑANZA APRENDIZAJE	CLAVE	NO.CRED.	ALUMNOS			GRUPOS			ALUM./GPO.	
				Mat.	Ves.	Total	Mat.	Ves.	Total	Mat.	Ves.
VI SEM. DE INV. III. METOD. ESPEC. PARA LA CONCLU. DE LA ICR		3266023	40	18	0	18	4	0	4	5	0
		TOTAL		18	0	18	4	0	4	5	0

EPEER005
Ver. 02

UNIVERSIDAD AUTONOMA METROPOLITANA
SISTEMA DE ADMINISTRACION ESCOLAR
DISTRIBUCION DEL POSGRADO EN LA MAESTRIA EN ECONOMIA, GESTION Y POLITICAS DE INNOVACION
UNIDAD: XOCHIMILCO

Pag.:

TRIMESTRE: 16P

TRIM.	UNIDAD DE ENSEÑANZA APRENDIZAJE	CLAVE	NO.CRED.	ALUMNOS			GRUPOS			ALUM./GPO.	
				Mat.	Ves.	Total	Mat.	Ves.	Total	Mat.	Ves.
V	SEMINARIO DE INVESTIGACION EN ECONOMIA, GESTION Y POLITICA DE INNOVACION	3357032	40	12	0	12	2	0	2	6	0
TOTAL				12	0	12	2	0	2	6	0

UNIDAD: XOCHIMILCO

TRIMESTRE: 16P

TRIM.	UNIDAD DE ENSEÑANZA APRENDIZAJE	CLAVE	NO.CRED.	ALUMNOS			GRUPOS			ALUM./GPO.	
				Mat.	Ves.	Total	Mat.	Ves.	Total	Mat.	Ves.
	VI SEMINARIO DE INVESTIGACION	3207007	20	17	0	17	1	0	1	17	0
		TOTAL		17	0	17	1	0	1	17	0

DISTRIBUCION DEL POSGRADO EN MAESTRIA EN PSICOLOGIA SOCIAL DE GRUPOS E INSTITUCIONES
UNIDAD: XOCHIMILCO TRIMESTRE: 16P

TRIM.	UNIDAD DE ENSEÑANZA APRENDIZAJE	CLAVE	NO.CRED.	ALUMNOS			GRUPOS			ALUM./GPO.	
				Mat.	Ves.	Total	Mat.	Ves.	Total	Mat.	Ves.
	VI INTERPRETACION Y PRODUCCION DE SABERES	3237004	40	20	0	20	2	0	2	10	0
		TOTAL		20	0	20	2	0	2	10	0

UNIDAD: XOCHIMILCO

TRIMESTRE: 16P

TRIM.	UNIDAD DE ENSEÑANZA APRENDIZAJE	CLAVE	NO.CRED.	ALUMNOS			GRUPOS			ALUM./GPO.	
				Mat.	Ves.	Total	Mat.	Ves.	Total	Mat.	Ves.
	II ECONOMIA MUNDIAL	3258002	40	22	0	22	2	0	2	11	0
		TOTAL		22	0	22	2	0	2	11	0

DISTRIBUCION DEL POSGRADO EN MAESTRIA Y DOCTORADO EN CIENCIAS ECONOMICAS

UNIDAD: KOCHIMILCO

TRIMESTRE: 16P

TRIM.	UNIDAD DE ENSEÑANZA APRENDIZAJE	CLAVE	NO.CRED.	ALUMNOS			GRUPOS			ALUM./GPO.	
				Mat.	Ves.	Total	Mat.	Ves.	Total	Mat.	Ves.
	II MICROECONOMIA II	9207004	10	10	0	10	1	0	1	10	0
	II MACROECONOMIA II	9207005	10	10	0	10	2	0	2	5	0
	II ECUACIONES DIFERENCIALES Y EN DIFERENCIAS	9207006	10	10	0	10	1	0	1	10	0
	V TEMAS SELECTOS II	9207013	10	8	0	8	1	0	1	8	0
	V ECONOMIA INTERNACIONAL	9207014	10	8	0	8	1	0	1	8	0
	V TEMAS SELECTOS III	9207015	10	8	0	8	1	0	1	8	0
	VIII SEMINARIO AVANZADO II	9207022	10	13	0	13	2	0	2	7	0
	VIII SEMINARIO AVANZADO III	9207023	10	13	0	13	3	0	3	4	0
	VIII SEMINARIO ESPECIALIZADO DE INVESTIGACION II	9207024	10	13	0	13	9	0	9	1	0
	XI SEMINARIO AVANZADO DE INVESTIGACION II	9207029	15	14	0	14	12	0	12	1	0
	XIV SEMINARIO AVANZADO DE INVESTIGACION V	9207032	15	17	0	17	13	0	13	1	0
	TOTAL			124	0	124	46	0	46	64	0

Nota: Los alumnos están cursando 1 o más UEA.

UNIDAD: KOCHIMILCO

TRIMESTRE: 16P

TRIM.	UNIDAD DE ENSEÑANZA APRENDIZAJE	CLAVE	NO.CRED.	ALUMNOS			GRUPOS			ALUM./GPO.	
				Mat.	Ves.	Total	Mat.	Ves.	Total	Mat.	Ves.
V	SEMINARIO DE TESIS II, AREA COMUNICACION Y POLITICA	3249008	40	5	0	5	1	0	1	5	0
V	SEMINARIO DE TESIS II, AREA SOCIEDAD Y EDUCACION	3249013	40	9	0	9	1	0	1	9	0
V	SEMINARIO DE TESIS II, AREA ECONOMIA Y GESTION DE LA INNOVA.	3249019	40	6	0	6	1	0	1	6	0
V	SEMINARIO DE TESIS II, AREA PSICOLOGIA SOC. DE GPOS. E INST.	3249024	40	5	0	5	1	0	1	5	0
V	SEMINARIO DE TESIS II, AREA REL. DE PODER Y CULTURA POLITICA	3249039	40	16	0	16	2	0	2	8	0
V	SEMINARIO DE TESIS II, AREA RELACIONES INTERNACIONALES	3249029	40	4	0	4	1	0	1	4	0
V	SEMINARIO DE TESIS II, AREA SOCIEDAD Y TERRITORIO	3249044	40	4	0	4	1	0	1	4	0
TOTAL				49	0	49	8	0	8	41	0

UNIDAD: XOCHIMILCO

TRIMESTRE: 16P

TRIM.	UNIDAD DE ENSEÑANZA APRENDIZAJE	CLAVE	NO.CRED.	ALUMNOS			GRUPOS			ALUM./GPO.	
				Mat.	Ves.	Total	Mat.	Ves.	Total	Mat.	Ves.
I	DETER. Y EV. DE LA CIEN. Y LA TEC. EN EL SEC. AGROP. Y AGROA	3346001	40	0	10	10	0	1	1	0	10
III	PLANEACION Y DISEÑO DE LA INVESTIGACION AGROPECUARIA	3346003	40	0	11	11	0	1	1	0	11
IV	SEMINARIO DE AVANCES DE INVESTIGACION I	3346004	40	0	12	12	0	12	12	0	1
V	SEMINARIO DE AVANCES DE INVESTIGACION II	3346005	40	0	1	1	0	1	1	0	1
VI	LA COMUNICACION EN LAS CIENCIAS Y TECNOLOGIAS AGROPECUARIAS	3346006	40	0	11	11	0	11	11	0	1
TOTAL				0	45	45	0	26	26	0	24

UNIDAD: XOCHIMILCO

TRIMESTRE: 16P

TRIM.	UNIDAD DE ENSEÑANZA APRENDIZAJE	CLAVE	NO.CRED.	ALUMNOS			GRUPOS			ALUM./GPO.	
				Mat.	Ves.	Total	Mat.	Ves.	Total	Mat.	Ves.
I	PLANEACION Y DISEÑO DE LA INVESTIGACION EN CIENCIAS FARMAC.	3366008	15	7	0	7	7	0	7	1	0
I	BASES FISICOQUIMICAS DE LOS PROCESOS BIOLOGICOS Y FARMACEUT.	3366009	40	17	0	17	1	0	1	17	0
II	SEMINARIO DE INVESTIGACION I	3366010	15	7	0	7	7	0	7	1	0
III	SEMINARIO DE INVESTIGACION II	3366012	15	3	0	3	3	0	3	1	0
IV	PROYECTO DE INVESTIGACION I	3366013	40	7	0	7	7	0	7	1	0
V	PROYECTO DE INVESTIGACION II	3366014	40	5	0	5	5	0	5	1	0
VI	PROYECTO DE INVESTIGACION III	3366015	40	4	0	4	4	0	4	1	0
TOTAL				50	0	50	34	0	34	23	0

Nota: Los alumnos están cursando 1 o más UEA.

DISTRIBUCION DEL POSGRADO EN MAESTRIA EN CIENCIAS EN SALUD DE LOS TRABAJADORES

UNIDAD: XOCHIMILCO

TRIMESTRE: 16P

TRIM.	UNIDAD DE ENSEÑANZA APRENDIZAJE	CLAVE	NO.CRED.	ALUMNOS			GRUPOS			ALUM./GPO.	
				Mat.	Ves.	Total	Mat.	Ves.	Total	Mat.	Ves.
	V TRABAJADORES Y SALUD: SU CULTURA E HISTORIA	3356008	50	13	0	13	1	0	1	13	0
		TOTAL		13	0	13	1	0	1	13	0

EPEER005
Ver. 02

UNIVERSIDAD AUTONOMA METROPOLITANA
SISTEMA DE ADMINISTRACION ESCOLAR
DISTRIBUCION DEL POSGRADO EN MAESTRIA EN ECOLOGIA APLICADA

Pag.:

UNIDAD: KOCHIMILCO

TRIMESTRE: 16P

TRIM.	UNIDAD DE ENSEÑANZA APRENDIZAJE	CLAVE	NO.CRED.	ALUMNOS			GRUPOS			ALUM./GPO.	
				Mat.	Ves.	Total	Mat.	Ves.	Total	Mat.	Ves.
	I FUNDAMENTOS ECOLOGICOS Y ECONOMICOS PARA EL USO Y CONSERVACION DE RECURSOS NATURALES BIOTICOS	3336001	28	0	10	10	0	1	1	0	10
	I TRABAJO DE INVESTIGACION I	3336002	8	0	10	10	0	1	10	0	1
IV	TRANSFERENCIA DE TECNOLOGIA EN EL AMBITO DE LA ECOLOGIA APLICADA	3336007	28	0	9	9	0	1	1	0	9
	V TRABAJO DE INVESTIGACION I	3336008	12	0	9	9	0	9	9	0	1
	TOTAL			0	38	38	0	21	21	0	21

Nota: Los alumnos están cursando 1 o más UEA.

DISTRIBUCION DEL POSGRADO EN MAESTRIA Y ESPECIALIZACION EN MEDICINA SOCIAL

UNIDAD: XOCHIMILCO

TRIMESTRE: 16P

TRIM.	UNIDAD DE ENSEÑANZA APRENDIZAJE	CLAVE	NO.CRED.	ALUMNOS			GRUPOS			ALUM./GPO.	
				Mat.	Ves.	Total	Mat.	Ves.	Total	Mat.	Ves.
III	PRACTICA MEDICA Y RECURSOS HUMANOS	3316003	39	12	0	12	1	0	1	12	0
		TOTAL		12	0	12	1	0	1	12	0

EPEER005
Ver. 02

UNIVERSIDAD AUTONOMA METROPOLITANA
SISTEMA DE ADMINISTRACION ESCOLAR
DISTRIBUCION DEL POSGRADO EN LA MAESTRIA EN PATOLOGIA Y MEDICINA BUCAL
UNIDAD: XOCHIMILCO
TRIMESTRE: 16P

Pag. :

TRIM.	UNIDAD DE ENSEÑANZA APRENDIZAJE	CLAVE	NO.CRED.	ALUMNOS			GRUPOS			ALUM./GPO.	
				Mat.	Ves.	Total	Mat.	Ves.	Total	Mat.	Ves.
IV	TRABAJO DE INVESTIGACION II	3356023	30	9	0	9	1	0	1	9	0
IV	SEMINARIO DE INVESTIGACION II	3356024	10	9	0	9	1	0	1	9	0
TOTAL				18	0	18	2	0	2	18	0

NOTA: Los alumnos están cursando 1 o más UEA.

DISTRIBUCION DEL POSGRADO EN MAESTRIA EN POBLACION Y SALUD (AREA DE PLANIFICACION FAMILIAR)

UNIDAD: XOCHIMILCO

TRIMESTRE: 16P

TRIM.	UNIDAD DE ENSEÑANZA APRENDIZAJE	CLAVE	NO.CRED.	ALUMNOS			GRUPOS			ALUM./GPO.	
				Mat.	Ves.	Total	Mat.	Ves.	Total	Mat.	Ves.
	III GRUPOS ESPECIALES DE POBLACION	3357003	35	6	0	6	1	0	1	6	0
		TOTAL		6	0	6	1	0	1	6	0

DISTRIBUCION DEL POSGRADO EN MAESTRIA EN REHABILITACION NEUROLOGICA (AREA DE SALUD INFANTIL Y PREVENCIÓN DE UNIDAD: XOCHIMILCO TRIMESTRE: 16P

TRIM.	UNIDAD DE ENSEÑANZA APRENDIZAJE	CLAVE	NO.CRED.	ALUMNOS			GRUPOS			ALUM./GPO.	
				Mat.	Ves.	Total	Mat.	Ves.	Total	Mat.	Ves.
	I DESARROLLO NORMAL Y PATOLOGICO DE PROCESOS MENTALES COMPLEJO	3357023	24	11	0	11	1	0	1	11	0
	III ACTIVIDADES INSTRUMENTALES III	3357024	18	11	0	11	2	0	2	6	0
	VI SEMINARIO DE INVESTIGACION	3357029	24	15	0	15	1	0	1	15	0
	VI ACTIVIDADES DE ELABORACION DE REPORTE FINAL	3357030	12	15	0	15	3	0	3	5	0
	TOTAL			52	0	52	7	0	7	37	0

Nota: Los alumnos están cursando 1 o más UEA.

UNIDAD: KOCHIMILCO

TRIMESTRE: 16P

TRIM.	UNIDAD DE ENSEÑANZA APRENDIZAJE	CLAVE	NO.CRED.	ALUMNOS			GRUPOS			ALUM./GPO.	
				Mat.	Ves.	Total	Mat.	Ves.	Total	Mat.	Ves.
II	TRABAJO DE INVESTIGACION II	3349002	40	5	0	5	5	0	5	1	0
V	TRABAJO DE INVESTIGACION V	3349005	40	4	0	4	4	0	4	1	0
VI	TRABAJO DE INVESTIGACION VI	3349006	40	4	0	4	4	0	4	1	0
VIII	TRABAJO DE INVESTIGACION VIII	3349008	40	3	0	3	3	0	3	1	0
TOTAL				16	0	16	16	0	16	4	0

DISTRIBUCION DEL POSGRADO EN DOCTORADO EN CIENCIAS BIOLÓGICAS Y DE LA SALUD
TRIMESTRE: 16P

UNIDAD: XOCHIMILCO

TRIM.	UNIDAD DE ENSEÑANZA APRENDIZAJE	CLAVE	NO.CRED.	ALUMNOS			GRUPOS			ALUM./GPO.	
				Mat.	Ves.	Total	Mat.	Ves.	Total	Mat.	Ves.
II	SEMINARIO II	9307003	10	8	0	8	8	0	8	1	0
II	TRABAJO DE INVESTIGACION II	9307004	20	8	0	8	8	0	8	1	0
III	SEMINARIO III	9307005	10	9	0	9	9	0	9	1	0
III	TRABAJO DE INVESTIGACION III	9307006	20	9	0	9	9	0	9	1	0
IV	SEMINARIO IV	9307007	10	1	0	1	1	0	1	1	0
IV	TRABAJO DE INVESTIGACION IV	9307008	20	1	0	1	1	0	1	1	0
V	SEMINARIO V	9307009	10	6	0	6	6	0	6	1	0
V	TRABAJO DE INVESTIGACION V	9307010	20	6	0	6	6	0	6	1	0
VI	SEMINARIO VI	9307011	10	5	0	5	5	0	5	1	0
VI	TRABAJO DE INVESTIGACION VI	9307012	20	5	0	5	5	0	5	1	0
VII	TRABAJO DE INVESTIGACION VII	9307013	20	7	0	7	7	0	7	1	0
VIII	TRABAJO DE INVESTIGACION VIII	9307014	20	6	0	6	6	0	6	1	0
IX	TRABAJO DE INVESTIGACION IX	9307015	20	4	0	4	4	0	4	1	0
XI	TRABAJO DE REDACCION DE TESIS II	9307017	20	4	0	4	4	0	4	1	0
XII	TRABAJO DE REDACCION DE TESIS III	9307018	20	3	0	3	3	0	3	1	0
TOTAL				78	0	78	78	0	78	14	0

Nota: Los alumnos están cursando 1 o más UEA.

UNIDAD: KOCHIMILCO

TRIMESTRE: 16P

TRIM.	UNIDAD DE ENSEÑANZA APRENDIZAJE	CLAVE	NO.CRED.	ALUMNOS			GRUPOS			ALUM./GPO.	
				Mat.	Ves.	Total	Mat.	Ves.	Total	Mat.	Ves.
	II TALLER INSTRUMENTAL III	3358009	10	1	0	1	1	0	1	1	0
	IV SEMINARIO DE INVESTIGACION IV	3358010	30	1	0	1	1	0	1	1	0
	V SEMINARIO DE INVESTIGACION V	3358011	30	1	0	1	1	0	1	1	0
	VI SEMINARIO DE INVESTIGACION VI	3358012	30	13	0	13	13	0	13	1	0
		TOTAL		16	0	16	16	0	16	4	0

Nota: Los alumnos están cursando 1 o más UEA.

UNIDAD: XOCHIMILCO

TRIMESTRE: 16P

TRIM.	UNIDAD DE ENSEÑANZA APRENDIZAJE	CLAVE	NO.CRED.	ALUMNOS			GRUPOS			ALUM./GPO.	
				Mat.	Ves.	Total	Mat.	Ves.	Total	Mat.	Ves.
III	DESARROLLO Y FORMALIZACION	3406031	30	0	24	24	0	1	1	0	24
		TOTAL		0	24	24	0	1	1	0	24

DISTRIBUCION DEL POSGRADO EN MAESTRIA EN CIENCIAS Y ARTES PARA EL DISEÑO

TRIMESTRE: 16P

UNIDAD: XOCHIMILCO

TRIM.	UNIDAD DE ENSEÑANZA APRENDIZAJE	CLAVE	NO.CRED.	ALUMNOS			GRUPOS			ALUM./GPO.	
				Mat.	Ves.	Total	Mat.	Ves.	Total	Mat.	Ves.
III	ENTORNO NATURAL Y PRACTICAS DE LOS DISENOS	3406003	40	22	0	22	1	0	1	22	0
VI	TRABAJO DE INVESTIGACION III (TEORIA E HISTORIA CRITICAS)	3406042	34	3	0	3	1	0	1	3	0
VI	TRABAJO DE INVESTIGACION III (EST., CULT. Y SEM. DEL DISEÑO)	3406045	34	4	0	4	1	0	1	4	0
VI	TRABAJO DE INVESTIGACION III (SUSTENTABILIDAD AMBIENTAL)	3406048	34	5	0	5	1	0	1	5	0
VI	TRABAJO DE INVESTIGACION III (DISEÑO, TECNOLOGIA Y EDUCA.)	3406051	34	7	0	7	1	0	1	7	0
VI	TRABAJO DE INVESTIGACION III (INVEST. Y GESTION TERRITORIAL)	3406054	34	4	0	4	1	0	1	4	0
VI	TRABAJO DE INVESTIGACION III (CONSERV. DEL PATRIMONIO CULT.)	3406057	34	3	0	3	1	0	1	3	0
TOTAL				48	0	48	7	0	7	48	0

DISTRIBUCION DEL POSGRADO EN MAESTRIA EN REUTILIZACION DEL PATRIMONIO EDIFICADO
UNIDAD: XOCHIMILCO TRIMESTRE: 16P

TRIM.	UNIDAD DE ENSEÑANZA APRENDIZAJE	CLAVE	NO.CRED.	ALUMNOS			GRUPOS			ALUM./GPO.	
				Mat.	Ves.	Total	Mat.	Ves.	Total	Mat.	Ves.
	IV DOCUMENTACION Y ANALISIS DE INMUEBLES PATRIMONIALES	3406025	22	0	21	21	0	1	1	0	21
		TOTAL		0	21	21	0	1	1	0	21

DISTRIBUCION DEL POSGRADO EN DOCTORADO EN CIENCIAS Y ARTES PARA EL DISEÑO

UNIDAD: XOCHIMILCO

TRIMESTRE: 16P

TRIM.	UNIDAD DE ENSEÑANZA APRENDIZAJE	CLAVE	NO.CRED.	ALUMNOS			GRUPOS			ALUM./GPO.	
				Mat.	Ves.	Total	Mat.	Ves.	Total	Mat.	Ves.
II	DISEÑOS, PRODUCCION Y APROPIACION DE OBJETOS Y ESTRUCTURAS	3408041	36	11	0	11	1	0	1	11	0
V	INVESTIGACION Y DESARROLLO II (TEORIA E HISTORIA CRITICAS)	3408044	36	2	0	2	1	0	1	2	0
V	INVESTIGACION Y DESARROLLO II (SUSTENTABILIDAD AMBIENTAL)	3408053	36	2	0	2	1	0	1	2	0
V	INVESTIGACION Y DESARROLLO II (INVEST. Y GEST. TERRITORIAL)	3408062	36	2	0	2	1	0	1	2	0
V	INVESTIGACION Y DESARROLLO II (CONSERV. DEL PATRIM. CULT.)	3408065	36	2	0	2	1	0	1	2	0
VIII	INVESTIGACION Y DESARROLLO V (TEORIA E HISTORIA CRITICAS)	3408071	12	1	0	1	1	0	1	1	0
VIII	INVESTIGACION Y DESARROLLO V (EST., CULT. Y SEM. DEL DIS.)	3408077	12	1	0	1	1	0	1	1	0
VIII	INVESTIGACION Y DESARROLLO V (SUSTENTABILIDAD AMBIENTAL)	3408083	12	2	0	2	1	0	1	2	0
VIII	INVESTIGACION Y DESARROLLO V (DISEÑO, TECNOLOGIA Y EDUC.)	3408089	12	2	0	2	1	0	1	2	0
VIII	INVESTIGACION Y DESARROLLO V (INVEST. Y GEST. TERRITORIAL)	3408095	12	1	0	1	1	0	1	1	0
XI	INVESTIGACION Y DESARROLLO VIII (TEORIA E HISTORIA CRITICAS)	3408074	12	1	0	1	1	0	1	1	0
XI	INVESTIGACION Y DESARROLLO VIII (EST., CUL. Y SEM. DEL DIS.)	3408080	12	2	0	2	1	0	1	2	0
XI	INVESTIGACION Y DESARROLLO VIII (DISEÑO, TECGIA. Y EDUCION.)	3408092	12	2	0	2	1	0	1	2	0
XI	INVESTIGACION Y DESARROLLO VIII (CONSERV. DEL PATRIM. CULT.)	3409004	12	1	0	1	1	0	1	1	0
TOTAL				32	0	32	14	0	14	32	0

III. MOVILIDAD

UNIDAD XOCHIMILCO
TOTAL DE PARTICIPANTES DE MOVILIDAD
CLASIFICADOS POR GÉNERO Y NACIONALIDAD
TRIMESTRE: 16/PRIMAVERA

LICENCIATURA	GÉNERO		
	FEMENINO	MASCULINO	TOTAL
CONVENIO UAM-(ANUIES)JIMA	0	1	1
CONVENIO UAM-PAME-UDUAL	1	1	2
CONVENIO UAM-UNIVERSIDAD DE CARTAGENA, COLOMBIA	1	1	2
CONVENIO UAM-UNIVERSIDAD DE MENDOZA, ARGENTINA	2	0	2
CONVENIO UAM-UNIVERSIDAD DE VALPARAISO, CHILE	1	0	1
CONVENIO UAM-UNIVERSITE PIERRE-MENDES-FRANCE, FRANCIA	1	0	1
MOVILIDAD DE ALUMNOS DE LA UAM	0	3	3
PROGRAMA DE LA RED DE MOVILIDAD NACIONAL (UAM-ANUIES)	1	0	1
SUBTOTAL	7	6	13
POSGRADO	FEMENINO	MASCULINO	TOTAL
ACUERDO UAM-UNIVERSIDAD ESTATAL SOCIAL DE RUSIA	0	1	1
ACUERDO UAM-X - UNIVERSIDAD DE HOHENHEIM, ALEMANIA	1	0	1
SUBTOTAL	1	1	2
TOTAL	8	7	15
	NACIONALIDAD		
LICENCIATURA	MEXICANA	EXTRANJERA	TOTAL
CONVENIO UAM-(ANUIES)JIMA	0	1	1
CONVENIO UAM-PAME-UDUAL	0	2	2
CONVENIO UAM-UNIVERSIDAD DE CARTAGENA, COLOMBIA	0	2	2
CONVENIO UAM-UNIVERSIDAD DE MENDOZA, ARGENTINA	0	2	2
CONVENIO UAM-UNIVERSIDAD DE VALPARAISO, CHILE	0	1	1
CONVENIO UAM-UNIVERSITE PIERRE-MENDES-FRANCE, FRANCIA	0	1	1
MOVILIDAD DE ALUMNOS DE LA UAM	3	0	3
PROGRAMA DE LA RED DE MOVILIDAD NACIONAL (UAM-ANUIES)	1	0	1
SUBTOTAL	4	9	13
POSGRADO	MEXICANA	EXTRANJERA	TOTAL
ACUERDO UAM-UNIVERSIDAD ESTATAL SOCIAL DE RUSIA	0	1	1
ACUERDO UAM-X - UNIVERSIDAD DE HOHENHEIM, ALEMANIA	0	1	1
SUBTOTAL	0	2	2
TOTAL	4	11	15

UNIVERSIDAD AUTÓNOMA METROPOLITANA-XOCHIMILCO

DRA. PATRICIA E. ALFARO MOCTEZUMA

RECTORA

LIC. GUILLERMO JOAQUÍN JIMÉNEZ MERCADO

SECRETARIO

LIC. PERLA CRISTINA TREJO AMEZCUA

COORDINADORA DE SISTEMAS ESCOLARES

LIC. SILVIA ABRIL LARRAINZAR NAVARRO

JEFA DE LA SECCIÓN DE ESTADÍSTICA
ESCOLAR

APOYO TECNICO:

LIC. ARACELI PADRÓN BRIVIESCA
LIC. PEDRO FIGUEROA VILLEGAS

APOYO SECRETARIAL:

XIMENA ALEJANDRA SALINAS GUTIÉRREZ

ELABORACIÓN DEL PROGRAMA "ESTADÍSTICA ESCOLAR":
DIRECCIÓN DE INFORMÁTICA
DEPARTAMENTO DE ANÁLISIS Y DISEÑO