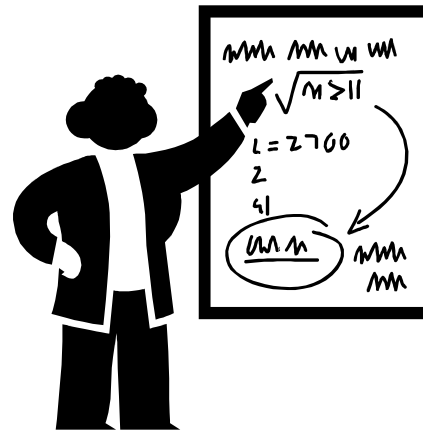


REPORTE DE ALUMNOS EVALUADOS, NO ACREDITADOS Y TASA DE NO ACREDITACIÓN



Actualizado al trimestre 22-OTOÑO

ÍNDICE DE LOS CUADROS CONTENIDOS EN EL INFORME DE TASA DE NO ACREDITACIÓN TRIMESTRE 22/OTOÑO

Introducción	1
I. Cuadro General	
Total de alumnos evaluados en la UAM-X, clasificados por División, Carrera, Tasa de no Acreditación	2
Gráfica.- Total de alumnos evaluados, acreditados y no acreditados, clasificados por División	3
Tasa de no acreditación Histórico, clasificado por División, Carrera y Trimestre	4
Gráfica.-Tasa de no acreditación Histórico, clasificado por División	5
II. División de Ciencias Sociales y Humanidades	
Gráfica. -Tasa de no acreditación, alumnos evaluados y acreditados, clasificado por Carrera	6
Gráfica.-Tasa de no acreditación, clasificado por Carrera	7
Reporte de alumnos evaluados, no acreditados, del TID y TD, clasificados por Trimestre y clave de la UEA	8
Reporte de alumnos evaluados, no acreditados, de Administración, clasificados por Trimestre y clave de la UEA	9
Reporte de alumnos evaluados, no acreditados, de Comunicación Social, clasificados por Trimestre y clave de la UEA	10
Reporte de alumnos evaluados, no acreditados, de Economía, clasificados por Trimestre y clave de la UEA	11
Reporte de alumnos evaluados, no acreditados, de Psicología, clasificados por Trimestre y clave de la UEA	12
Reporte de alumnos evaluados, no acreditados, de Sociología, clasificados por Trimestre y clave de la UEA	13
Reporte de alumnos evaluados, no acreditados, de Política y Gestión Social, clasificados por Trimestre y clave de la UEA	14
III. División de Ciencias Biológicas y de la Salud	
Gráfica. -Tasa de no acreditación, alumnos evaluados y acreditados, clasificado por Carrera	15
Gráfica.-Tasa de no acreditación, clasificado por Carrera	16
Reporte de alumnos evaluados, no acreditados, del TID y TD, clasificados por Trimestre y clave de la UEA	17
Reporte de alumnos evaluados, no acreditados, de Agronomía, clasificados por Trimestre y clave de la UEA	18
Reporte de alumnos evaluados, no acreditados, de Biología, clasificados por Trimestre y clave de la UEA	19
Reporte de alumnos evaluados, no acreditados, de Enfermería, clasificados por Trimestre y clave de la UEA	20
Reporte de alumnos evaluados, no acreditados, de Estomatología, clasificados por Trimestre y clave de la UEA	21
Reporte de alumnos evaluados, no acreditados, de Medicina, clasificados por Trimestre y clave de la UEA	22
Reporte de alumnos evaluados, no acreditados, de Medicina Veterinaria y Zootecnia, clasificados por Trimestre y clave de la UEA	23
Reporte de alumnos evaluados, no acreditados, de Nutrición Humana, clasificados por Trimestre y clave de la UEA	24
Reporte de alumnos evaluados, no acreditados, de Química Farmacéutica Biológica, clasificados por Trimestre y clave de la UEA	25
IV. División de Ciencias y Artes para el Diseño	
Gráfica. -Tasa de no acreditación, alumnos evaluados y acreditados, clasificado por Carrera	26
Gráfica.-Tasa de no acreditación, clasificado por Carrera	27
Reporte de alumnos evaluados, no acreditados, del TID y TD, clasificados por Trimestre y clave de la UEA	28
Reporte de alumnos evaluados, no acreditados, de Arquitectura, clasificados por Trimestre y clave de la UEA	29
Reporte de alumnos evaluados, no acreditados, de Diseño de la Comunicación Gráfica, clasificados por Trimestre y clave de la UEA	30
Reporte de alumnos evaluados, no acreditados, de Diseño Industrial, clasificados por Trimestre y clave de la UEA	31
Reporte de alumnos evaluados, no acreditados, de Planeación Territorial, clasificados por Trimestre y clave de la UEA	32

INTRODUCCIÓN

La Coordinación de Sistemas Escolares pone a disposición de las áreas Académicas y Administrativas la nueva presentación del **Reporte de Alumnos Evaluados, No Acreditados y Tasa de no Acreditación**, la que responde al proceso de mejora continua que implementa la Coordinación.

Esta publicación trimestral contiene información resumida sobre la Tasa de No Acreditación por Unidad de Enseñanza Aprendizaje de cada licenciatura.

Para la obtención del dato de Tasa de No Acreditación de cada UEA se resta al número de alumnos no acreditados en la Evaluación Global aquellos que acreditan en la Evaluación de Recuperación en el mismo trimestre.

Con la finalidad de continuar aportando elementos que contribuyan a la realización de evaluaciones y en la toma de decisiones que guíen el trabajo universitario, esperamos las observaciones que se sirvan señalar al presente trabajo.

**Sección de Estadística Escolar
Febrero, 2023.**

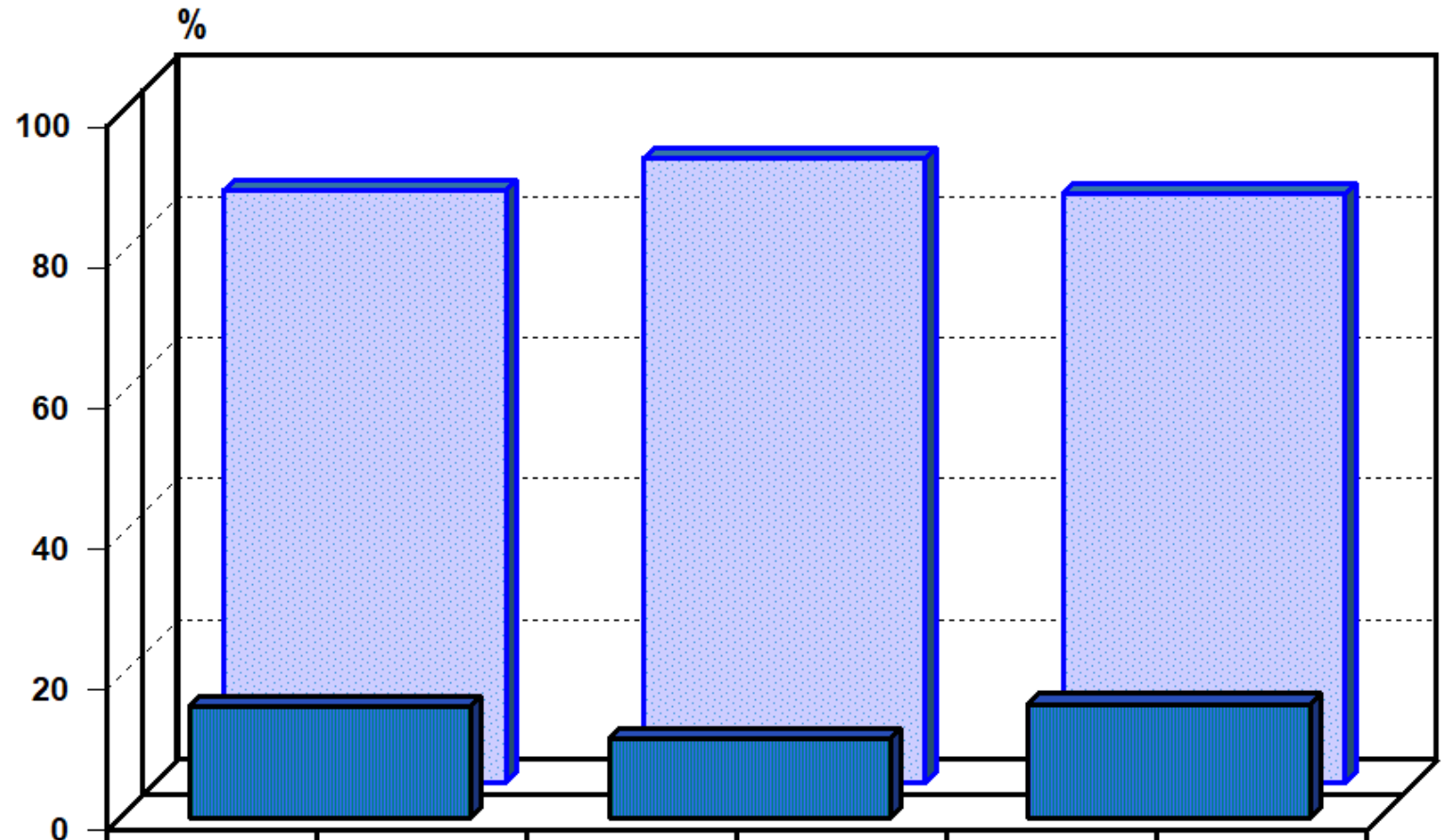
**TOTAL DE ALUMNOS EVALUADOS, ACREDITADOS, NO ACREDITADOS Y TASA DE NO ACREDITACIÓN
CLASIFICADOS POR DIVISIÓN Y LICENCIATURA
TRIMESTRE 22/OTOÑO**

LICENCIATURA	EVALUADOS	% TASA DE NO ACREDITACIÓN	ACREDITADOS	NO ACREDITADOS
ADMINISTRACIÓN	771	22.2	600	171
COMUNICACIÓN SOCIAL	888	9.1	807	81
ECONOMÍA	751	31.6	514	237
PSICOLOGÍA	1200	7.2	1114	86
SOCIOLOGÍA	633	10.6	567	66
POLÍTICA Y GESTIÓN SOCIAL	431	22.5	334	97
TOTAL CSH	4674	15.8	3936	738
AGRONOMÍA	664	10.1	597	67
BIOLOGÍA	793	7.9	740	53
ENFERMERÍA	507	6.3	475	32
ESTOMATOLOGÍA	1274	12.7	1112	162
MEDICINA	1057	7.3	980	77
MEDICINA VETERINARIA Y ZOOTECNIA	1360	10.1	1223	137
NUTRICIÓN HUMANA	584	7.9	538	46
QUÍMICA FARMACÉUTICA BIOLÓGICA	1480	19.7	1189	291
TOTAL CBS	7719	11.2	6854	865
ARQUITECTURA	1006	17.4	831	175
DISEÑO DE LA COMUNICACIÓN GRÁFICA	480	10.4	430	50
DISEÑO INDUSTRIAL	520	21.9	398	122
PLANEACIÓN TERRITORIAL	308	9.9	279	29
TOTAL CAD	2314	16.2	1938	376
TOTAL XOCHIMILCO	14707	13.5	12728	1979

NOTA: El cuadro incluye el total de los alumnos evaluados en Evaluación Global y Evaluación de Recuperación.

TASA DE NO ACREDITACIÓN 22/OTOÑO

ALUMNOS EVALUADOS, ACREDITADOS Y TASA DE NO ACREDITACIÓN CLASIFICADOS POR DIVISIÓN

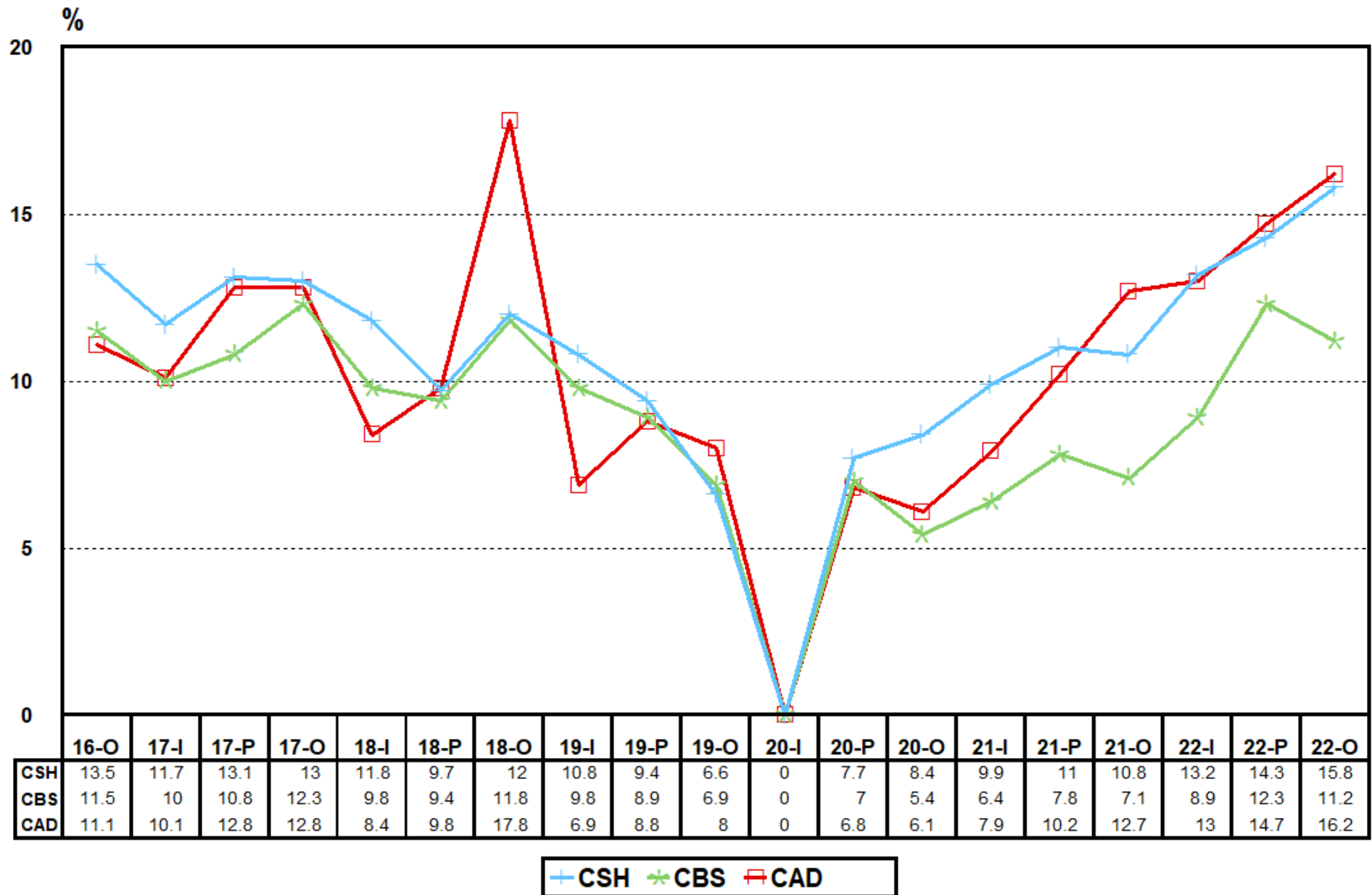


TASA NO ACREDITACIÓN	15.8	11.2	16.2
% ACREDITADOS	84.2	88.8	83.8

■ TASA NO ACREDITACIÓN ■ % ACREDITADOS

UNIDAD XOCHIMILCO

TASA DE NO ACREDITACIÓN 2016-O - 2022-O CLASIFICADA POR DIVISIÓN



Fuente: Archivos de la CSE-UAM-X, Sección de Estadística Escolar.

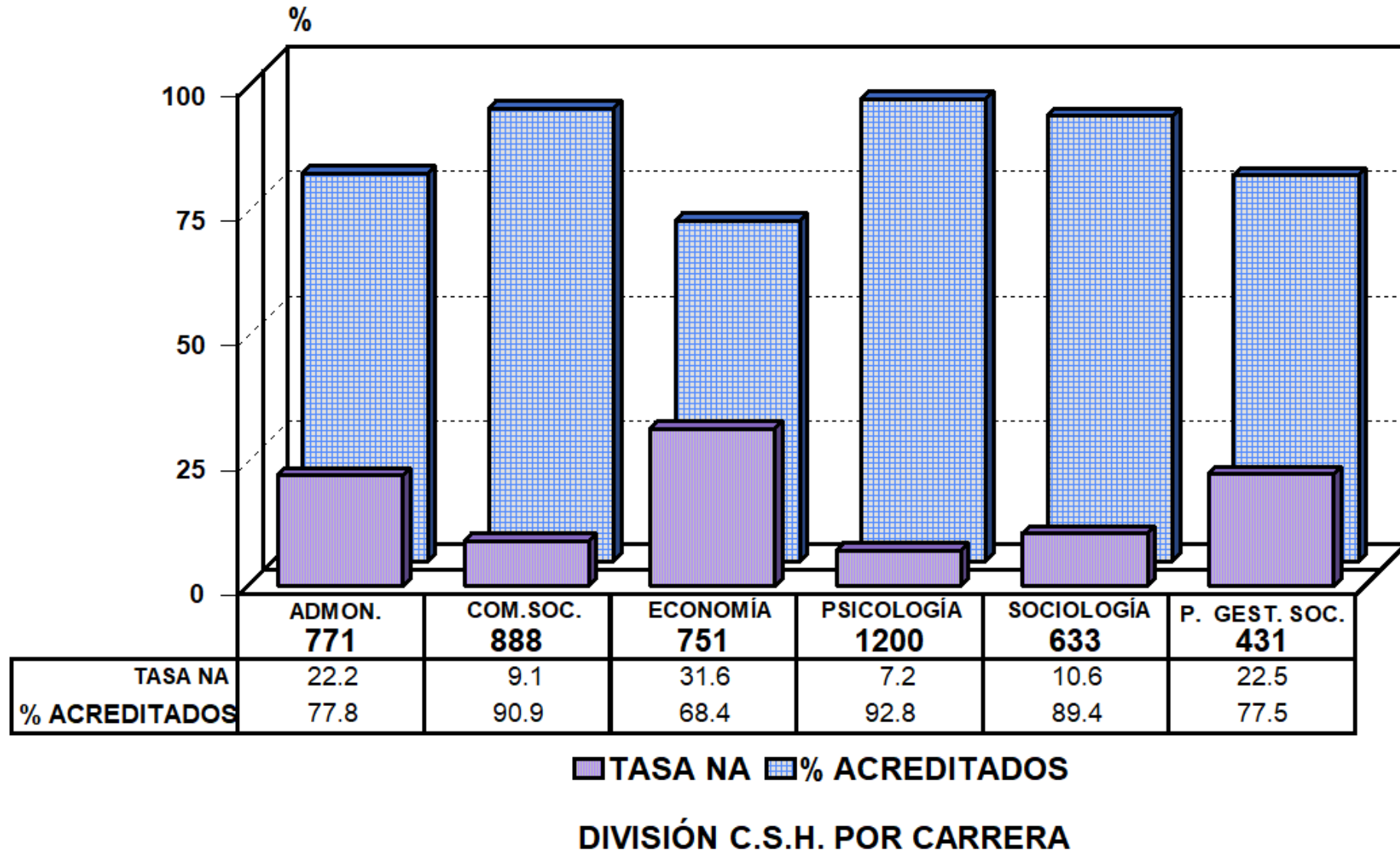
UAM-UNIDAD XOCHIMILCO
TASA DE NO ACREDITACIÓN (TNA)
CLASIFICADA POR DIVISIÓN, LICENCIATURA Y TRIMESTRE
2016/O - 2022/O

LICENCIATURA	16-O	17-I	17-P	17-O	18-I	18-P	18-O	19-I	19-P	19-O	20-I	20-P	20-O	21-I	21-P	21-O	22-I	22-P	22-O
	ADMINISTRACIÓN	17.0	14.1	20.7	10.9	14.4	10.5	13.0	12.7	9.5	7.9	0.0	6.9	10.1	9.5	14.7	14.2	13.0	16.9
COMUNICACIÓN SOCIAL	7.8	9.4	6.9	10.1	5.1	8.3	9.0	7.2	4.6	3.0	0.0	3.1	4.7	4.7	6.6	5.3	7.5	8.1	9.1
ECONOMÍA	27.3	19.9	26.8	19.1	23.2	17.7	22.4	19.2	22.7	8.0	0.0	13.8	12.2	18.2	17.6	20.4	27.6	24.7	31.6
PSICOLOGÍA	6.7	5.8	5.5	9.2	5.9	5.4	8.1	6.9	4.9	4.8	0.0	5.6	5.2	5.6	6.8	6.4	6.5	8.1	7.2
SOCIOLOGÍA	16.7	11.0	10.1	17.6	11.5	7.9	10.1	9.3	10.1	8.5	0.0	10.3	8.8	11.5	9.3	9.4	11.5	12.8	10.6
POLÍTICA Y GESTIÓN SOCIAL	12.1	19.4	18.5	16.6	19.9	15.0	12.8	16.4	9.9	11.7	0.0	10.6	15.1	17.2	15.5	12.8	22.2	23.7	22.5
% CSH	13.5	11.7	13.1	13.0	11.8	9.9	12.0	10.8	9.4	6.6	0.0	7.7	8.4	9.9	11.0	10.8	13.2	14.3	15.8
AGRONOMÍA	10.1	11.1	11.4	17.2	11.0	13.0	12.8	14.3	10.2	7.3	0.0	9.4	9.1	10.4	10.4	9.0	9.3	11.1	10.1
BIOLOGÍA	11.6	11.0	10.0	12.5	9.8	10.1	11.7	10.8	10.7	6.9	0.0	8.4	4.5	7.9	6.3	7.9	8.7	9.3	7.9
ENFERMERÍA	5.5	6.1	6.5	5.6	7.2	5.8	6.5	6.5	5.2	2.3	0.0	5.3	2.3	3.5	4.4	3.7	4.9	5.7	6.3
ESTOMATOLOGÍA	8.1	8.5	6.9	9.6	5.9	7.2	7.2	6.6	6.0	4.8	0.0	3.7	2.8	3.9	4.2	4.6	4.6	15.5	12.7
MEDICINA	6.3	7.1	11.4	11.9	7.2	9.3	7.9	8.1	8.9	8.6	0.0	6.3	5.3	4.9	7.3	4.3	6.8	11.3	7.3
MEDICINA VETERINARIA Y ZOOTECNIA	15.5	14.0	10.2	13.9	14.9	7.1	14.2	13.6	8.9	5.5	0.0	6.3	5.8	8.1	9.9	8.5	11.3	11.5	10.1
NUTRICIÓN HUMANA	6.6	4.6	7.0	8.7	8.0	6.1	8.8	4.9	7.0	6.2	0.0	4.5	2.9	5.3	6.4	7.0	6.1	11.2	7.9
QUÍMICA FARMACÉUTICA BIOLÓGICA	19.3	13.0	17.0	15.1	12.1	14.0	18.8	10.6	12.2	10.6	0.0	10.7	7.9	7.0	10.7	9.9	14.3	15.9	19.7
% CBS	11.5	10.0	10.8	12.3	9.8	9.4	11.8	9.7	8.9	6.9	0.0	7.0	5.4	6.4	7.8	7.1	8.9	12.3	11.2
ARQUITECTURA	13.3	9.8	15.1	15.6	9.5	14.1	16.3	4.6	5.6	10.1	0.0	7.7	6.1	8.9	9.9	11.9	14.6	16.3	17.4
DISEÑO DE LA COMUNICACIÓN GRÁFICA	5.6	8.1	8.5	6.2	5.2	7.4	7.8	3.7	7.5	5.6	0.0	3.2	4.6	5.8	6.6	11.2	10.9	7.0	10.4
DISEÑO INDUSTRIAL	10.8	12.9	13.7	18.0	9.7	13.4	30.4	13.3	17.4	7.8	0.0	10.8	7.7	10.3	16.6	18.7	14.6	21.5	21.9
PLANEACIÓN TERRITORIAL	12.2	9.4	11.0	6.9	8.3	7.1	17.2	10.2	8.6	5.1	0.0	4.0	6.0	4.2	7.1	8.9	8.4	8.7	9.9
% CAD	11.1	10.1	12.8	12.8	8.4	11.4	17.8	6.9	8.8	8.0	0.0	6.8	6.1	7.9	10.2	12.7	13.0	14.7	16.2
TASA DE NO ACREDITACIÓN (TNA) UNIDAD XOCHIMILCO	12.1	10.6	11.8	12.6	10.2	9.9	12.8	9.6	9.1	7.0	0.0	7.2	6.5	7.8	9.2	9.2	10.9	13.3	13.5

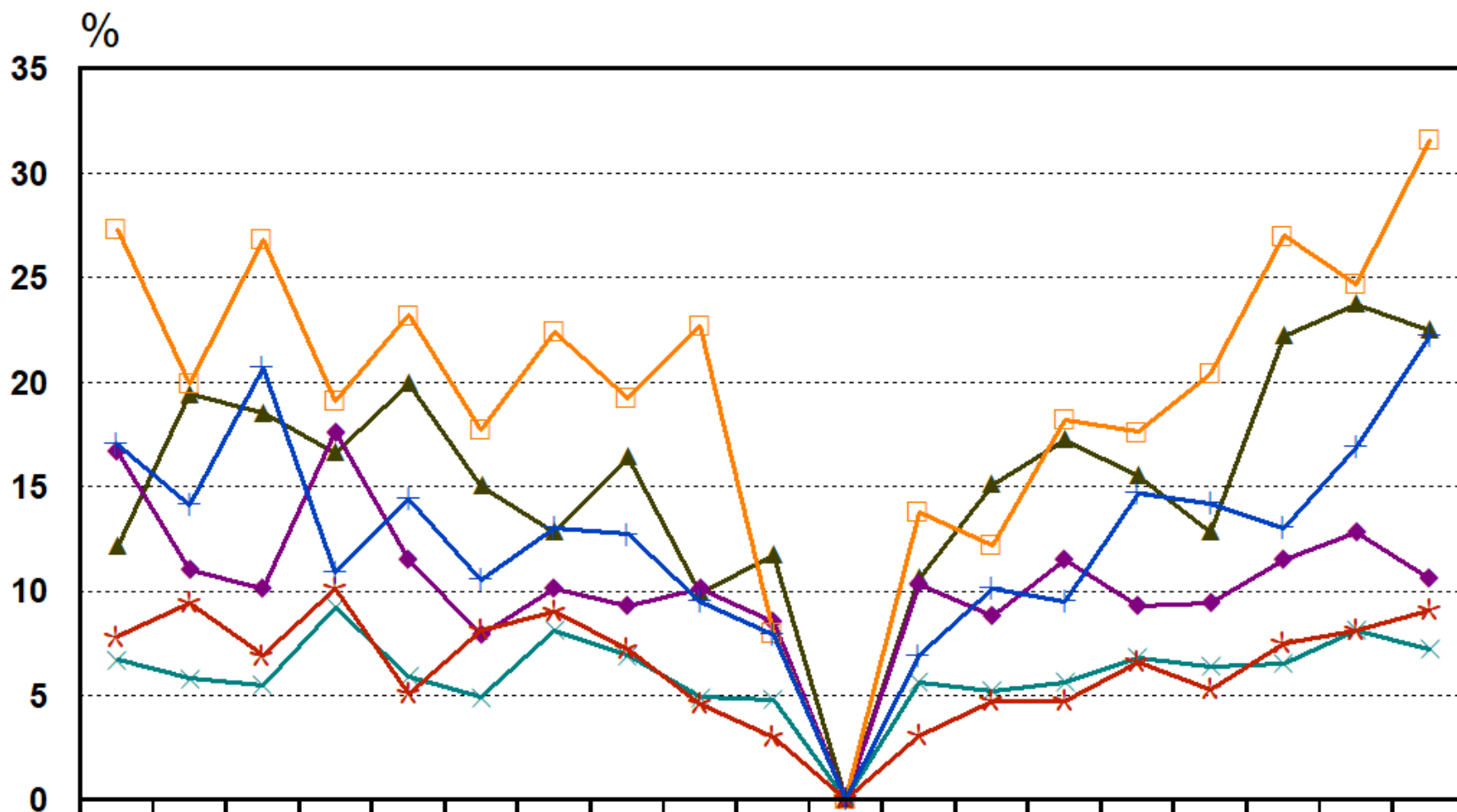
Nota: La tasa de no acreditación (TNA) incluye el total de alumnos evaluados en Evaluación Global (EG) y Evaluación de Recuperación (ER).

Fuente: Archivos de la CSE-UAMX, Sección de Estadística Escolar.

TASA DE NO ACREDITACIÓN 22/OTOÑO ALUMNOS EVALUADOS, ACREDITADOS Y TASA DE NO ACREDITACIÓN



TASA DE NO ACREDITACIÓN 2016-O - 2022-O CIENCIAS SOCIALES Y HUMANIDADES



	16-O	17-I	17-P	17-O	18-I	18-P	18-O	19-I	19-P	19-O	20-I	20-P	20-O	21-I	21-P	21-O	22-I	22-P	22-O
ADMINISTRACIÓN +	17	14.1	20.7	10.9	14.4	10.5	13	12.7	9.5	7.9	0	6.9	10.1	9.5	14.7	14.2	13	16.9	22.2
COM. SOCIAL *	7.8	9.4	6.9	10.1	5.1	8.1	9	7.2	4.6	3	0	3.1	4.7	4.7	6.6	5.3	7.5	8.1	9.1
ECONOMÍA +	27.3	19.9	26.8	19.1	23.2	17.7	22.4	19.2	22.7	8	0	13.8	12.2	18.2	17.6	20.4	27	24.7	31.6
PSICOLOGÍA x	6.7	5.8	5.5	9.2	5.9	4.9	8.1	6.9	4.9	4.8	0	5.6	5.2	5.6	6.8	6.4	6.5	8.1	7.2
SOCIOLOGÍA ◆	16.7	11	10.1	17.6	11.5	7.9	10.1	9.3	10.1	8.5	0	10.3	8.8	11.5	9.3	9.4	11.5	12.8	10.6
POLÍTICA Y GES. SOC. ▲	12.1	19.4	18.5	16.6	19.9	15	12.8	16.4	9.9	11.7	0	10.6	15.1	17.2	15.5	12.8	22.2	23.7	22.5

DIVISION DE CIENCIAS Y HUMANIDADES
REPORTE DE ALUMNOS EVALUADOS , NO ACREDITADOS Y TASA DE NO ACREDITACIÓN
CLASIFICADOS POR TRONCO, TRIMESTRE Y CLAVE DE U. E. A.
TOTAL DE ALUMNOS DEL TRONCO INTERDIVISIONAL

TRIM.	2019-I					2019-P					2019-O					2020-I					2020-P					2020-O									
	A	B	C	I	II	A	B	C	I	II	A	B	C	I	II	A	B	C	I	II	A	B	C	I	II	A	B	C	I	II					
U. E. A.																																			
300000						1877	447	23.8			1973	123	6.2			137	0	0.0			1810	163	9.0			1877	127	6.8							
TOTAL	0	0	0.0			1877	447	23.8			1973	123	6.2			137	0	0.0			1810	163	9.0			1877	127	6.8							

TRIM.	2021-I					2021-P					2021-O					2022-I					2022-P					2022-O									
	A	B	C	I	II	A	B	C	I	II	A	B	C	I	II	A	B	C	I	II	A	B	C	I	II	A	B	C	I	II					
U. E. A.																																			
300000	64	23	35.9			1700	281	16.5			1812	128	7.1			83	35	42.2			1754	285	16.2			1920	141	7.3							
TOTAL	64	23	35.9			1700	281	16.5			1812	128	7.1			83	35	42.2			1754	285	16.2			1920	141	7.3							

TOTAL DE ALUMNOS DEL TRONCO INTERDIVISIONAL DE CIENCIAS SOCIALES Y HUMANIDADES.

TRIM.	2019-I					2019-P					2019-O					2020-I					2020-P					2020-O									
	A	B	C	I	II	A	B	C	I	II	A	B	C	I	II	A	B	C	I	II	A	B	C	I	II	A	B	C	I	II					
U. E. A.																																			
300000						723	59	8.2			740	50	6.8			20	0	0.0	1	1	672	58	8.6			706	63	8.9							
TOTAL	0	0	0.0			723	59	8.2			740	50	6.8			20	0	0.0	1	1	672	58	8.6			706	63	8.9							

TRIM.	2021-I					2021-P					2021-O					2022-I					2022-P					2022-O									
	A	B	C	I	II	A	B	C	I	II	A	B	C	I	II	A	B	C	I	II	A	B	C	I	II	A	B	C	I	II					
U. E. A.																																			
300000	21	10	47.6			603	120	19.9			644	48	7.5			34	12	35.3			614	126	20.5			722	57	7.9							
TOTAL	21	10	47.6			603	120	19.9			644	48	7.5			34	12	35.3			614	126	20.5			722	57	7.9							

TOTAL DE ALUMNOS DEL TRONCO DIVISIONAL DE CIENCIAS SOCIALES Y HUMANIDADES

TRIM.	2019-I					2019-P					2019-O					2020-I					2020-P					2020-O									
	A	B	C	I	II	A	B	C	I	II	A	B	C	I	II	A	B	C	I	II	A	B	C	I	II	A	B	C	I	II					
U. E. A.																																			
320000	713	96	13.5								687	77	11.2			649	0	0.0	33	33						639	90	14.1							
320001	603	61	10.1			637	41	6.4								540	0	0.0	53	53	696	71	10.2												
TOTAL	1316	157	11.9	0	0	637	41	6.4	0	0	687	77	11.2	0	0	1189	0	0.0	86	86	696	71	10.2	0	0	639	90	14.1	0	0					

TRIM.	2021-I					2021-P					2021-O					2022-I					2022-P					2022-O									
	A	B	C	I	II	A	B	C	I	II	A	B	C	I	II	A	B	C	I	II	A	B	C	I	II	A	B	C	I	II					
U. E. A.																																			
320000	716	80	11.2								531	72	13.6			655	112	17.1								593	126	21.2							
320001	604	88	14.6			616	89	14.4								560	97	17.3			623	83	13.3												
TOTAL	1320	168	12.7	0	0	616	89	14.4	0	0	531	72	13.6	0	0	1215	209	17.2	0	0	623	83	13.3	0	0	593	126	21.2	0	0					

- A:** Número de alumnos evaluados en Evaluación Global . **B:** Número de alumnos No Acreditados de "A". **C:** Tasa de no acreditación .
I: Alumnos que se presentaron a Evaluación de Recuperación sin presentar Evaluación Global en este trimestre.
II: Alumnos acreditados en evaluación de recuperación de "I".

NOTA: Los alumnos no acreditados en la Evaluación Global y que acreditaron en la Evaluación de Recuperación en el mismo trimestre están restados en "B".

LICENCIATURA EN ADMINISTRACIÓN
REPORTE DE ALUMNOS EVALUADOS , NO ACREDITADOS Y TASA DE NO ACREDITACIÓN
CLASIFICADOS POR TRIMESTRE Y CLAVE DE U.E.A

TRIM.	2019-I					2019-P					2019-O					2020-I					2020-P					2020-O									
	A	B	C	I	II	A	B	C	I	II	A	B	C	I	II	A	B	C	I	II	A	B	C	I	II	A	B	C	I	II					
U. E. A.																																			
300000						114	9	7.9			115	9	7.8			2	0	0.0			104	7	6.7			116	4	3.4							
320000	106	8	7.5								107	13	12.1			107	0	0.0	5	5						98	8	8.2							
320001	89	11	12.4			107	8	7.5								84	0	0.0	7	7	112	16	14.3												
325001						86	15	17.4								112	7	6.3			92	2	2.2			93	6	6.5							
325003	98	24	24.5								91	0	0.0	2	2	93	0	0.0	12	12						88	2	2.3							
325002	68	12	17.6			83	5	6.0						2	2	65	0	0.0	19	19	114	10	8.8												
325004						76	10	13.2	1	0	84	13	15.5								98	0	0.0	1	1	103	23	22.3							
325005	70	5	7.1								67	14	20.9			81	0	0.0	1	1						100	29	29.0							
325006	108	27	25.0			88	15	17.0	1	0						58	0	0.0	8	8	89	13	14.6												
325007						88	3	3.4	2	0	73	2	2.7								70	1	1.4			77	1	1.3							
325008	74	0	0.0								81	0	0.0	3	3	66	0	0.0	7	7						71	2	2.8							
325009	71	0	0.0			76	3	3.9								81	0	0.0	1	1	73	3	4.1												
TOTAL	684	87	12.7	0	0	718	68	9.5	4	0	730	58	7.9	7	7	637	0	0.0	60	60	752	52	6.9	1	1	746	75	10.1	0	0					

TRIM.	2021-I					2021-P					2021-O					2022-I					2022-P					2022-O									
	A	B	C	I	II	A	B	C	I	II	A	B	C	I	II	A	B	C	I	II	A	B	C	I	II	A	B	C	I	II					
U. E. A.																																			
300000	1	1	100.0			105	25	23.8			108	6	5.6			3	2	66.7			105	25	23.8			125	10	8.0							
320000	116	15	12.9								88	12	13.6			116	18	15.5								88	21	23.9							
320001	102	15	14.7			109	16	14.7								84	15	17.9			110	12	10.9												
325001						93	14	15.1								98	13	13.3			90	26	28.9			113	31	27.4							
325003	89	9	10.1								83	10	12.0			91	11	12.1								77	32	41.6							
325002	96	11	11.5			94	4	4.3								82	8	9.8			88	10	11.4												
325004				1	1	106	9	8.5			87	37	42.5								117	31	26.5			108	36	33.3							
325005	108	3	2.8								97	15	15.5			67	5	7.5								93	31	33.3							
325006	85	16	18.8			118	43	36.4								124	28	22.6			86	22	25.6												
325007						69	2	2.9			75	4	5.3								102	3	2.9			65	1	1.5							
325008	79	0	0.0								66	3	4.5			75	4	5.3								102	9	8.8							
325009	72	1	1.4			79	1	1.3								66	1	1.5			69	1	1.4												
TOTAL	748	71	9.5	1	1	773	114	14.7	0	0	702	100	14.2	0	0	708	92	13.0	0	0	767	130	16.9	0	0	771	171	22.2	0	0					

A: Número de alumnos evaluados en Evaluación Global . **B:** Número de alumnos No Acreditados de "A". **C:** Tasa de no acreditación .
I: Alumnos que se presentaron a Evaluación de Recuperación sin presentar Evaluación Global en este trimestre.
II: Alumnos acreditados en evaluación de recuperación de "I".

NOTA: Los alumnos no acreditados en la Evaluación Global y que acreditaron en la Evaluación de Recuperación en el mismo trimestre están restados en "B".

Fuente: Archivos de la C. S.E. UAM-X
Sección de Estadística Escolar

LICENCIATURA EN COMUNICACIÓN SOCIAL
REPORTE DE ALUMNOS EVALUADOS , NO ACREDITADOS Y TASA DE NO ACREDITACIÓN
CLASIFICADOS POR TRIMESTRE Y CLAVE DE U.E.A

TRIM.	2019-I					2019-P					2019-O					2020-I					2020-P					2020-O									
	A	B	C	I	II	A	B	C	I	II	A	B	C	I	II	A	B	C	I	II	A	B	C	I	II	A	B	C	I	II					
U. E. A.																																			
300000						128	5	3.9			124	6	4.8			1	0	0.0			124	5	4.0			114	9	7.9							
320000	126	15	11.9								123	7	5.7			107	0	0.0	8	8						127	17	13.4							
320001	114	5	4.4			108	3	2.8								101	0	0.0	11	11	115	10	8.7												
323001						111	13	11.7			119	3	2.5								125	7	5.6			108	2	1.9							
323015	123	18	14.6								104	3	2.9			115	0	0.0	6	6						116	4	3.4							
323016	91	4	4.4			106	6	5.7								104	0	0.0	3	3	121	4	3.3												
323017						100	6	6.0			103	3	2.9								105	0	0.0			117	2	1.7							
323005	115	4	3.5								93	2	2.2			86	0	0.0	6	5						112	3	2.7							
323006	61	1	1.6			116	4	3.4								82	0	0.0	7	7	90	0	0.0												
323007						55	0	0.0	2	1	117	0	0.0	4	4						87	1	1.1								92	1	1.1		
323008	85	1	1.2								58	1	1.7			121	0	0.0	1	1						88	3	3.4							
323018	77	9	11.7			82	0	0.0	4	3						42	0	0.0	16	16	122	1	0.8												
TOTAL	792	57	7.2	0	0	806	37	4.6	6	4	841	25	3.0	4	4	759	0	0.0	58	57	889	28	3.1	0	0	874	41	4.7	0	0					

TRIM.	2021-I					2021-P					2021-O					2022-I					2022-P					2022-O									
	A	B	C	I	II	A	B	C	I	II	A	B	C	I	II	A	B	C	I	II	A	B	C	I	II	A	B	C	I	II					
U. E. A.																																			
300000	5	0	0.0			105	16	15.2			110	4	3.6			7	3	42.9			119	10	8.4			113	7	6.2							
320000	116	6	5.2								96	8	8.3			112	17	15.2								126	27	21.4							
320001	118	15	12.7			121	19	15.7								108	11	10.2			106	11	10.4												
323001						109	3	2.8			106	6	5.7								107	29	27.1			126	10	7.9							
323015	111	7	6.3								118	16	13.6			107	13	12.1								96	21	21.9							
323016	113	4	3.5			102	2	2.0								113	5	4.4			98	4	4.1												
323017						109	9	8.3			104	3	2.9								118	10	8.5			101	5	5.0							
323005	118	4	3.4								96	0	0.0	2	2	106	5	4.7								117	6	5.1							
323006	109	3	2.8			118	3	2.5								104	0	0.0			100	2	2.0												
323007						107	5	4.7			116	7	6.0								109	4	3.7								99	4	4.0		
323008	91	0	0.0								103	1	1.0			109	5	4.6								110	1	0.9							
323018	85	2	2.4			91	0	0.0								101	6	5.9			105	0	0.0	3	3										
TOTAL	866	41	4.7	0	0	862	57	6.6	0	0	849	45	5.3	2	2	867	65	7.5	0	0	862	70	8.1	3	3	888	81	9.1	0	0					

A: Número de alumnos evaluados en Evaluación Global . **B:** Número de alumnos No Acreditados de "A". **C:** Tasa de no acreditación .
I: Alumnos que se presentaron a Evaluación de Recuperación sin presentar Evaluación Global en este trimestre.
II: Alumnos acreditados en evaluación de recuperación de "I".
NOTA: Los alumnos no acreditados en la Evaluación Global y que acreditaron en la Evaluación de Recuperación en el mismo trimestre están restados en "B".

Fuente: Archivos de la C. S.E. UAM-X
 Sección de Estadística Escolar

LICENCIATURA EN ECONOMÍA
REPORTE DE ALUMNOS EVALUADOS , NO ACREDITADOS Y TASA DE NO ACREDITACIÓN
CLASIFICADOS POR TRIMESTRE Y CLAVE DE U.E.A

TRIM.	2019-I					2019-P					2019-O					2020-I					2020-P					2020-O									
	A	B	C	I	II	A	B	C	I	II	A	B	C	I	II	A	B	C	I	II	A	B	C	I	II	A	B	C	I	II					
U. E. A.																																			
300000						109	9	8.3			116	10	8.6			2	0	0.0			98	12	12.2			117	12	10.3							
320000	105	21	20.0								108	16	14.8			103	0	0.0	2	2						89	11	12.4							
320001	97	12	12.4			85	8	9.4								82	0	0.0	12	12	104	11	10.6												
325010						133	47	35.3			108	7	6.5								96	33	34.4			129	30	23.3							
325011	90	20	22.2			0	0	0.0	4	3	104	13	12.5			65	0	0.0	17	17						83	17	20.5							
325019	74	10	13.5			80	27	33.8						1	1	57	0	0.0	43	43	99	15	15.2												
325020						79	20	25.3			63	5	7.9								107	20	18.7			103	9	8.7							
325021	57	12	21.1			0	0	0.0	1	0	74	2	2.7			35	0	0.0	20	20						97	4	4.1							
325015	75	9	12.0			52	3	5.8								61	0	0.0	13	13	58	2	3.4												
325016						74	18	24.3	3	0	66	0	0.0	5	5						71	2	2.8			60	7	11.7							
325017	37	11	29.7			0	0	0.0	1	0	60	3	5.0			60	0	0.0	17	17						68	1	1.5							
325022	63	20	0.0			44	17	0.0						4	4	43	0	0.0	18	18	84	4	4.8												
TOTAL	598	115	19.2	0	0	656	149	22.7	9	3	699	56	8.0	10	10	508	0	0.0	142	##	717	99	13.8	0	0	746	91	12.2	0	0					

TRIM.	2021-I					2021-P					2021-O					2022-I					2022-P					2022-O									
	A	B	C	I	II	A	B	C	I	II	A	B	C	I	II	A	B	C	I	II	A	B	C	I	II	A	B	C	I	II					
U. E. A.																																			
300000	4	2	50.0			107	35	32.7			111	10	9.0			3	1	33.3			102	35	34.3			125	14	11.2							
320000	113	16	14.2								85	17	20.0			115	15	13.0								82	17	20.7							
320001	82	17	20.7			115	20	17.4								89	26	29.2			119	13	10.9												
325010						99	25	25.3			113	37	32.7								94	60				159	94	59.1							
325011	100	41	41.0								120	32	26.7			104	64	61.5								89	57	64.0							
325019	78	17	21.8			78	10	12.8								96	32	33.3			72	15	20.8												
325020						70	9	12.9			69	28	40.6								94	11	11.7			62	22	35.5							
325021	99	4	4.0								61	5	8.2			44	9	20.5								96	19	19.8							
325015	93	2	2.2			95	16	16.8								70	6	8.6			45	7	15.6												
325016						99	7	7.1			85	13	15.3								76	17	22.4			55	9	16.4							
325017	55	11	20.0								101	10	9.9			81	34	42.0								83	5	6.0							
325022	72	17	23.6			57	5	8.8								97	6	6.2			62	6	9.7												
TOTAL	696	127	18.2	0	0	720	127	17.6	0	0	745	152	20.4	0	0	699	193	27.6	0	0	664	164	24.7	0	0	751	237	31.6	0	0					

A: Número de alumnos evaluados en Evaluación Global . **B:** Número de alumnos No Acreditados de "A". **C:** Tasa de no acreditación .
I: Alumnos que se presentaron a Evaluación de Recuperación sin presentar Evaluación Global en este trimestre.
II: Alumnos acreditados en evaluación de recuperación de "I".
NOTA: Los alumnos no acreditados en la Evaluación Global y que acreditaron en la Evaluación de Recuperación en el mismo trimestre están restados en "B".

Fuente: Archivos de la C. S.E. UAM-X
 Sección de Estadística Escolar

LICENCIATURA EN PSICOLOGÍA
REPORTE DE ALUMNOS EVALUADOS , NO ACREDITADOS Y TASA DE NO ACREDITACIÓN
CLASIFICADOS POR TRIMESTRE Y CLAVE DE U.E.A

TRIM.	2019-I					2019-P					2019-O					2020-I					2020-P					2020-O									
	A	B	C	I	II	A	B	C	I	II	A	B	C	I	II	A	B	C	I	II	A	B	C	I	II	A	B	C	I	II					
U. E. A.																																			
300000						185	17	9.2			184	11	6.0			3	0	0.0	2	2	174	22	12.6			185	13	7.0							
320000	186	25	13.4								178	23	12.9			164	0	0.0	7	7						158	23	14.6							
320001	142	5	3.5			156	11	7.1								140	0	0.0	9	9	182	11	6.0												
323010						150	9	6.0			148	6	4.1								154	8	5.2			174	8	4.6							
323014	181	16	8.8								152	2	1.3			136	0	0.0	1	1						144	4	2.8							
323011	135	7	5.2			170	9	5.3								144	0	0.0	2	2	143	6	4.2												
323012						134	5	3.7			163	5	3.1								153	4	2.6			132	1	0.8							
323013	145	3	2.1								130	5	3.8			159	0	0.0	4	4						147	9	6.1							
320126	138	8	5.8			148	2	1.4								123	0	0.0			166	5	3.0												
320150						74	0	0.0			81	3	3.7								60	1	1.7			101	0	0.0							
320158	58	6	10.3								79	2	2.5			76	0	0.0	2	2						60	1	1.7							
320167	65	6	9.2			55	3	5.5								64	0	0.0	5	5	82	3	3.7												
320151						77	2	2.6			61	1	1.6								66	5	7.6			65	3	4.6							
320159	65	2	3.1								77	2	2.6			54	0	0.0	5	5						65	2	3.1							
320168	59	3	5.1			64	1	1.6								50	0	0.0	25	25	60	4	6.7												
TOTAL	1174	81	6.9	0	0	1213	59	4.9	0	0	1253	60	4.8	0	0	1113	0	0.0	62	62	1240	69	5.6	0	0	1231	64	5.2	0	0					

TRIM.	2021-I					2021-P					2021-O					2022-I					2022-P					2022-O									
	A	B	C	I	II	A	B	C	I	II	A	B	C	I	II	A	B	C	I	II	A	B	C	I	II	A	B	C	I	II					
U. E. A.																																			
300000	5	4	80.0			148	25	16.9			170	15	8.8			14	4	28.6			160	24	15.0			188	11	5.9							
320000	187	20	10.7								128	14	10.9			163	26	16.0								169	33	19.5							
320001	145	14	9.7			166	17	10.2								138	15	10.9			149	25	16.8												
323010						134	15	11.2			165	9	5.5								133	13	9.8			137	10	7.3							
323014	168	6	3.6								124	14	11.3			168	3	1.8								125	14	11.2							
323011	141	4	2.8			166	9	5.4								116	2	1.7			166	8	4.8												
323012						140	4	2.9			156	2	1.3								117	8	6.8			162	1	0.6							
323013	131	5	3.8								140	11	7.9			171	11	6.4								122	7	5.7							
320126	141	4	2.8			126	4	3.2								134	3	2.2			161	6	3.7												
320150						59	0	0.0			42	0	0.0								53	0	0.0			88	1	1.1							
320158	104	3	2.9								61	2	3.3			45	2	4.4								51	2	3.9							
320167	62	0	0.0	1	1	100	0	0.0	1	1						58	1	1.7			46	5	10.9												
320151						78	5	6.4			80	4	5.0								87	3	3.4			72	3	4.2							
320159	64	2	3.1								72	2	2.8			77	3	3.9								86	4	4.7							
320168	66	6	9.1			61	1	1.6								74	5	6.8			75	1	1.3												
TOTAL	1214	68	5.6	1	1	1178	80	6.8	1	1	1138	73	6.4	0	0	1158	75	6.5	0	0	1147	93	8.1	0	0	1200	86	7.2	0	0					

A: Número de alumnos evaluados en Evaluación Global . **B:** Número de alumnos No Acreditados de "A". **C:** Tasa de no acreditación .
I: Alumnos que se presentaron a Evaluación de Recuperación sin presentar Evaluación Global en este trimestre.
II: Alumnos acreditados en evaluación de recuperación de "I".
NOTA: Los alumnos no acreditados en la Evaluación Global y que acreditaron en la Evaluación de Recuperación en el mismo trimestre están restados en "B".

Fuente: Archivos de la C. S.E. UAM-X
 Sección de Estadística Escolar

LICENCIATURA EN SOCIOLOGÍA
REPORTE DE ALUMNOS EVALUADOS , NO ACREDITADOS Y TASA DE NO ACREDITACIÓN
CLASIFICADOS POR TRIMESTRE Y CLAVE DE U.E.A

TRIM.	2019-I					2019-P					2019-O					2020-I					2020-P					2020-O									
	A	B	C	I	II	A	B	C	I	II	A	B	C	I	II	A	B	C	I	II	A	B	C	I	II	A	B	C	I	II					
U. E. A.																																			
300000						122	10	8.2			132	10	7.6			1	0	0.0			109	10	9.2								112	7	6.3		
320000	130	19	14.6								113	17	15.0			111	0	0.0	7	7											108	19	17.6		
320001	93	10	10.8			116	5	4.3								84	0	0.0	6	6	121	12	9.9												
324001						70	10	14.3			104	12	11.5								97	9	9.3								115	10	8.7		
324002	99	9	9.1								64	14	21.9			87	0	0.0	6	6											89	5	5.6		
324003	48	3	6.3			94	5	5.3								46	0	0.0	3	3	97	5	5.2												
324004						49	5	10.2			86	2	2.3								56	3	5.4								86	10	11.6		
324005	65	4	6.2								48	0	0.0			73	0	0.0	9	6											55	3	5.5		
324006	62	0	0.0			62	5	8.1								45	0	0.0	4	4	82	14	17.1												
324007						62	8	12.9			67	2	3.0								52	5	9.6								72	4	5.6		
324008	71	4	5.6								58	0	0.0	2	2	61	0	0.0	2	2											46	2	4.3		
324009	48	8	16.7			76	18	23.7								27	0	0.0	27	27	86	14	16.3								2	0	0.0		
TOTAL	616	57	9.3	0	0	651	66	10.1	0	0	672	57	8.5	2	2	535	0	0.0	64	61	700	72	10.3	0	0	685	60	8.8	0	0					

TRIM.	2021-I					2021-P					2021-O					2022-I					2022-P					2022-O									
	A	B	C	I	II	A	B	C	I	II	A	B	C	I	II	A	B	C	I	II	A	B	C	I	II	A	B	C	I	II					
U. E. A.																																			
300000	2	1	50.0			66	6	9.1			86	6	7.0			2	0	0.0			64	14	21.9								97	10	10.3		
320000	117	13	11.1								70	13	18.6			93	27	29.0													74	14	18.9		
320001	96	16	16.7			105	17	16.2								77	8	10.4			70	11	15.7												
324001						83	6	7.2			84	8	9.5								80	10	12.5								62	7	11.3		
324002	112	11	9.8								79	6	7.6			90	7	7.8													72	11	15.3		
324003	85	11	12.9			107	5	4.7								78	7	9.0			85	6	7.1												
324004						88	8	9.1			98	7	7.1								86	10	11.6								84	11	13.1		
324005	79	5	6.3								82	11	13.4			103	7	6.8													80	14	17.5		
324006	65	6	9.2			75	2	2.7								77	5	6.5			99	8	8.1												
324007						58	2	3.4			76	4	5.3								76	10	13.2								96	0	0.0	2	1
324008	72	4	5.6								55	4	7.3			77	1	1.3													68	0	0.0		
324009	52	11	21.2			73	15	20.5								66	14	21.2			88	14	15.9												
TOTAL	680	78	11.5	0	0	655	61	9.3	0	0	630	59	9.4	0	0	663	76	11.5	0	0	648	83	12.8	0	0	633	67	10.6	2	1					

A: Número de alumnos evaluados en Evaluación Global . **B:** Número de alumnos No Acreditados de "A". **C:** Tasa de no acreditación .
I: Alumnos que se presentaron a Evaluación de Recuperación sin presentar Evaluación Global en este trimestre.
II: Alumnos acreditados en evaluación de recuperación de "I".

NOTA: Los alumnos no acreditados en la Evaluación Global y que acreditaron en la Evaluación de Recuperación en el mismo trimestre están restados en "B".

LICENCIATURA EN POLITICA Y GESTIÓN SOCIAL
REPORTE DE ALUMNOS EVALUADOS , NO ACREDITADOS Y TASA DE NO ACREDITACIÓN
CLASIFICADOS POR TRIMESTRE Y CLAVE DE U.E.A

TRIM.	2019-I					2019-P					2019-O					2020-I					2020-P					2020-O									
	A	B	C	I	II	A	B	C	I	II	A	B	C	I	II	A	B	C	I	II	A	B	C	I	II	A	B	C	I	II					
U. E. A.																																			
300000						65	9	13.8			69	4	5.8			1	0	0.0			63	2	3.2			62	8	12.9							
320000	60	8	13.3								58	1	1.7			57	0	0.0	4	4						59	12	20.3							
320001	68	18	26.5			65	6	9.2								49	0	0.0	8	8	62	11	17.7								61	10	16.4		
326001						52	4	7.7			60	6	10.0								66	10	15.2								61	16	26.2		
326002	63	7	11.1								49	30	61.2			42	0	0.0	17	17															
326003	46	13	28.3			67	3	4.5								21	0	0.0	7	7	66	0	0.0												
326004						36	5	13.9			68	1	1.5								28	3	10.7								69	9	13.0		
326005	38	10	26.3			0	0	0.0	3	2	39	3	0.0			48	0	0.0	15	15						30	4	13.3							
326006	31	0	0.0			30	2	0.0						1	1	36	0	0.0	2	2	65	7	10.8												
326007						42	0	0.0	2	1	28	0	0.0								41	0	0.0								57	4	7.0		
326008	38	4	10.5								47	4	8.5			24	0	0.0	3	3						44	4	9.1							
326009	35	2	5.7			36	10	27.8						1	1	4	0	0.0	10	10	62	15	24.2			1	0	0.0							
TOTAL	379	62	16.4	0	0	393	39	9.9	5	3	418	49	11.7	2	2	282	0	0.0	66	66	453	48	10.6	0	0	444	67	15.1	0	0					

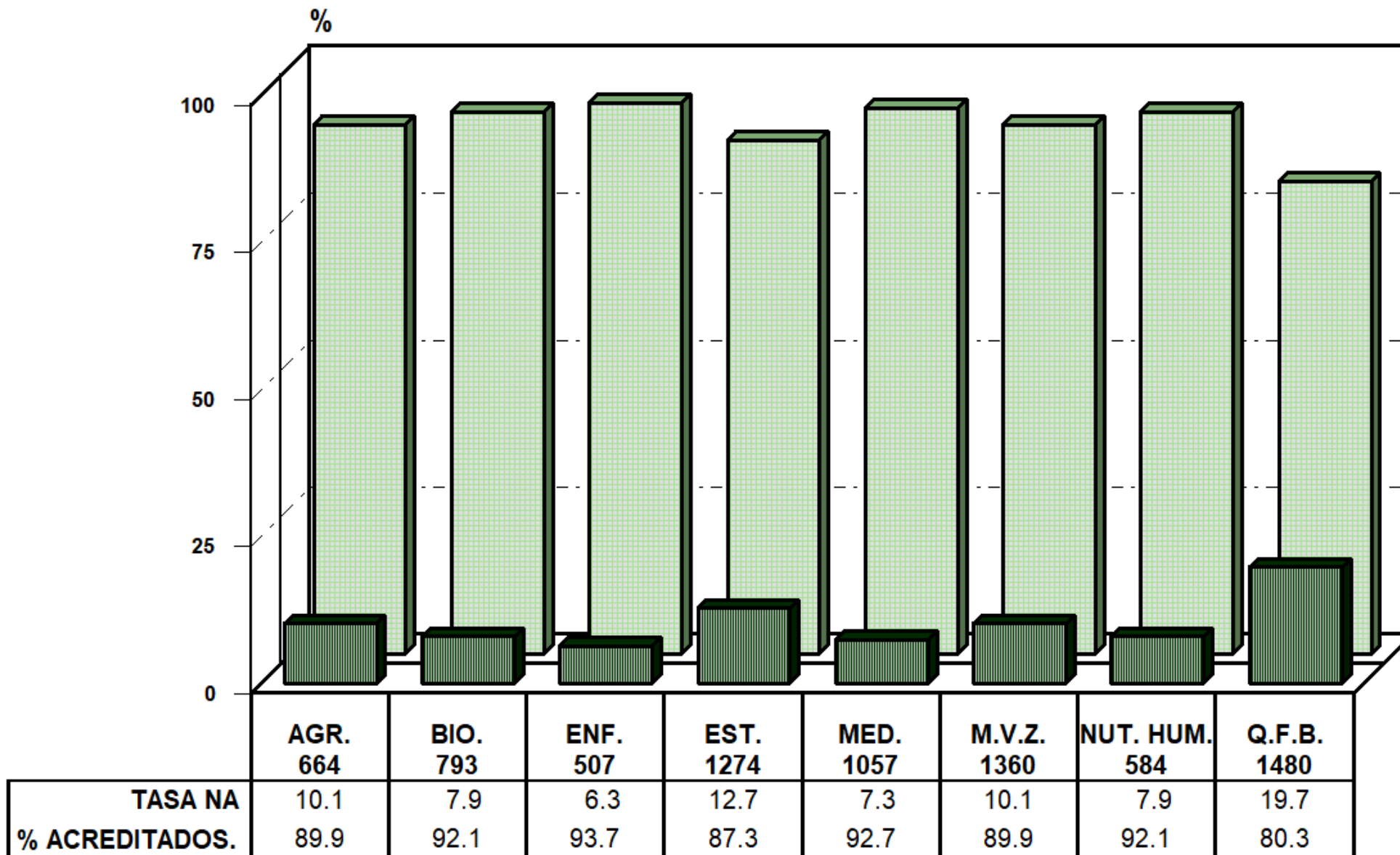
TRIM.	2021-I					2021-P					2021-O					2022-I					2022-P					2022-O									
	A	B	C	I	II	A	B	C	I	II	A	B	C	I	II	A	B	C	I	II	A	B	C	I	II	A	B	C	I	II					
U. E. A.																																			
300000	4	3	75.0			72	13	18.1			59	7	11.9			5	2	40.0			64	18	28.1			74	5	6.8							
320000	67	10	14.9								64	8	12.5			56	9	16.1								54	10	18.5							
320001	61	11	18.0			62	10	16.1								64	22	34.4			69	11	15.9								70	23	32.9		
326001						54	7	13.0			58	12	20.7								53	13	24.5								44	18	40.9		
326002	61	10	16.4								54	10	18.5			53	11	20.8																	
326003	46	3	6.5			50	8	16.0								53	9	17.0			56	10	17.9												
326004						50	2	4.0			43	5	11.6								50	13	26.0								55	13	23.6		
326005	62	9	14.5								56	11	19.6			50	12	24.0								50	18	36.0							
326013	32	3	9.4			54	3	5.6								50	4	8.0			42	6	14.3												
326014						32	3	9.4			55	0	0.0								45	2	4.4								38	2	5.3		
326008	58	6	10.3								32	1	3.1			59	3	5.1								46	8	17.4							
326009	50	21	42.0			65	22	33.8						4	4	47	25	53.2			80	36	45.0												
TOTAL	441	76	17.2	0	0	439	68	9.3	0	0	421	54	12.8	4	4	437	97	22.2	0	0	459	109	23.7	0	0	431	97	22.5	0	0					

- A:** Número de alumnos evaluados en Evaluación Global . **B:** Número de alumnos No Acreditados de "A". **C:** Tasa de no acreditación .
I: Alumnos que se presentaron a Evaluación de Recuperación sin presentar Evaluación Global en este trimestre.
II: Alumnos acreditados en evaluación de recuperación de "I".
NOTA: Los alumnos no acreditados en la Evaluación Global y que acreditaron en la Evaluación de Recuperación en el mismo trimestre están restados en "B".

Fuente: Archivos de la C. S.E. UAM-X
Sección de Estadística Escolar

TASA DE NO ACREDITACIÓN 22/OTOÑO

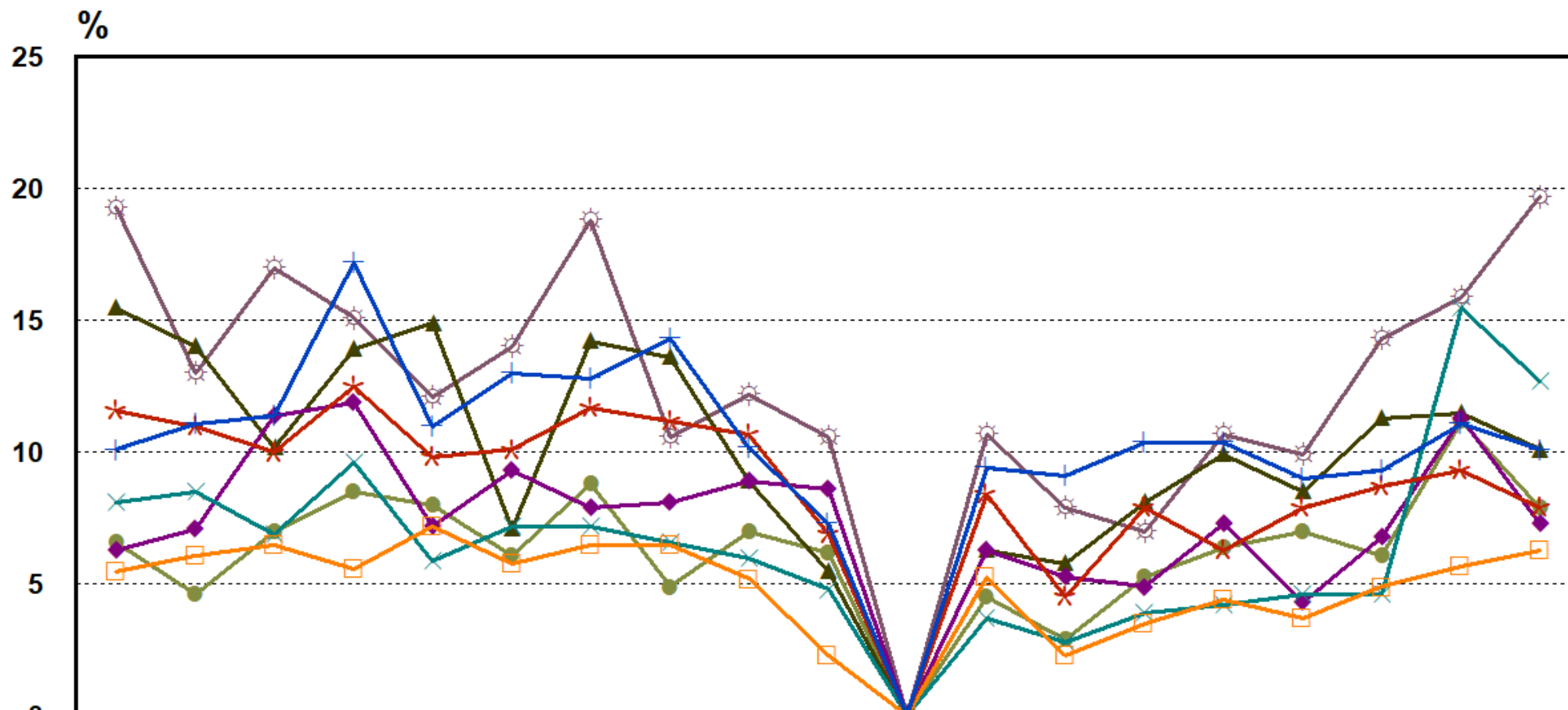
ALUMNOS EVALUADOS, ACREDITADOS Y TASA DE NO ACREDITACIÓN



■ TASA NA ■ % ACREDITADOS.

DIVISIÓN C.B.S. POR CARREA

TASA DE NO ACREDITACIÓN 2016-O- 2022-O CIENCIAS BIOLÓGICAS Y DE LA SALUD



	16-O	17-I	17-P	17-O	18-I	18-P	18-O	19-I	19-P	19-O	20-I	20-P	20-O	21-I	21-P	21-O	22-I	22-P	22-O
AGRO. +	10.1	11.1	11.4	17.2	11	13	12.8	14.3	10.2	7.3	0	9.4	9.1	10.4	10.4	9	9.3	11.1	10.1
BIO. *	11.6	11	10	12.5	9.8	10.1	11.7	11.2	10.7	6.9	0	8.4	4.5	7.9	6.3	7.9	8.7	9.3	7.9
ENFER. □	5.5	6.1	6.5	5.6	7.2	5.8	6.5	6.5	5.2	2.3	0	5.3	2.3	3.5	4.4	3.7	4.9	5.7	6.3
ESTOM. x	8.1	8.5	6.9	9.6	5.9	7.2	7.2	6.6	6	4.8	0	3.7	2.8	3.9	4.2	4.6	4.6	15.5	12.7
MED. ◆	6.3	7.1	11.4	11.9	7.2	9.3	7.9	8.1	8.9	8.6	0	6.3	5.3	4.9	7.3	4.3	6.8	11.3	7.3
M.V.Z. ▲	15.5	14	10.2	13.9	14.9	7.1	14.2	13.6	8.9	5.5	0	6.3	5.8	8.1	9.9	8.5	11.3	11.5	10.1
NUT. HUM. ●	6.6	4.6	7	8.5	8	6.1	8.8	4.9	7	6.2	0	4.5	2.9	5.3	6.4	7	6.1	11.2	7.9
Q.F.B. ☼	19.3	13	17	15.1	12.1	14	18.8	10.6	12.2	10.6	0	10.7	7.9	7	10.7	9.9	14.3	15.9	19.7

DIVISIÓN DE CIENCIAS BIOLÓGICAS Y DE LA SALUD
REPORTE DE ALUMNOS EVALUADOS , NO ACREDITADOS Y TASA DE NO ACREDITACIÓN
CLASIFICADOS POR TRONCO, TRIMESTRE Y CLAVE DE U. E. A.

TOTAL DE ALUMNOS DEL TRONCO INTERDIVISIONAL

TRIM.	2019-I					2019-P					2019-O					2020-I					2020-P					2020-O									
	A	B	C	I	II	A	B	C	I	II	A	B	C	I	II	A	B	C	I	II	A	B	C	I	II	A	B	C	I	II					
U. E. A.																																			
300000						1877	447	23.8			1973	123	6.2			137	0	0.0			1810	163	9.0			1877	127	6.8							
TOTAL	0	0	0.0			1877	447	23.8			1973	123	6.2			137	0	0.0			1810	163	9.0			1877	127	6.8							

TRIM.	2021-I					2021-P					2021-O					2022-I					2022-P					2022-O									
	A	B	C	I	II	A	B	C	I	II	A	B	C	I	II	A	B	C	I	II	A	B	C	I	II	A	B	C	I	II					
U. E. A.																																			
300000	64	23	35.9			1700	281	16.5			1812	128	7.1			83	35	42.2			1754	285	16.2			1920	141	7.3							
TOTAL	64	23	35.9			1700	281	16.5			1812	128	7.1			83	35	42.2			1754	285	16.2			1920	141	7.3							

TOTAL DE ALUMNOS DEL TRONCO INTERDIVISIONAL DE CIENCIAS BIOLÓGICAS Y DE LA SALUD

TRIM.	2019-I					2019-P					2019-O					2020-I					2020-P					2020-O									
	A	B	C	I	II	A	B	C	I	II	A	B	C	I	II	A	B	C	I	II	A	B	C	I	II	A	B	C	I	II					
U. E. A.																																			
300000						822	56	6.8			879	51	5.8			127	0	0.0			813	82	10.1			849	49	5.8							
TOTAL	0	0	0.0			822	56	6.8			879	51	5.8			127	0	0.0			813	82	10.1			849	49	5.8							

TRIM.	2021-I					2021-P					2021-O					2022-I					2022-P					2022-O									
	A	B	C	I	II	A	B	C	I	II	A	B	C	I	II	A	B	C	I	II	A	B	C	I	II	A	B	C	I	II					
U. E. A.																																			
300000	30	10	33.3			724	119	16.4			835	52	6.2			36	14	38.9			838	117	14.0			857	62	7.2							
TOTAL	30	10	33.3			724	119	16.4			835	52	6.2			36	14	38.9			838	117	14.0			857	62	7.2							

TOTAL DE ALUMNOS DEL TRONCO DIVISIONAL DE CIENCIAS BIOLÓGICAS Y DE LA SALUD

TRIM.	2019-I					2019-P					2019-O					2020-I					2020-P					2020-O									
	A	B	C	I	II	A	B	C	I	II	A	B	C	I	II	A	B	C	I	II	A	B	C	I	II	A	B	C	I	II					
U. E. A.																																			
330002	945	144	15.2			109	29	26.6			731	95	13.0			821	0	0.0			63	13	20.6			704	56	8.0							
330003	607	88	14.5			853	132	15.5			184	14	7.6			614	0	0.0			861	96	11.1			135	24	17.8							
TOTAL	1552	232	14.9			962	161	16.7			915	109	11.9			1435	0	0.0			924	109	11.8			839	80	9.5							

TRIM.	2021-I					2021-P					2021-O					2022-I					2022-P					2022-O									
	A	B	C	I	II	A	B	C	I	II	A	B	C	I	II	A	B	C	I	II	A	B	C	I	II	A	B	C	I	II					
U. E. A.																																			
330002	829	58	7.0			91	18	19.8			667	47	7.0			794	66	8.3			108	32	29.6			704	93	13.2							
330003	664	47	7.1			665	40	6.0			124	26	21.0			631	57	9.0			786	90	11.5			157	41	26.1							
TOTAL	1493	105	7.0			756	58	7.7			791	73	9.2			1425	123	8.6			894	122	13.6			861	134	15.6							

A: Número de alumnos evaluados en Evaluación Global . B: Número de alumnos No Acreditados de "A". C: Tasa de no acreditación .
 I: Alumnos que se presentaron a Evaluación de Recuperación sin presentar Evaluación Global en este trimestre.
 II: Alumnos acreditados en evaluación de recuperación de "I".
NOTA: Los alumnos no acreditados en la Evaluación Global y que acreditaron en la Evaluación de Recuperación en el mismo trimestre están restados en "B".

Fuente: Archivos de la C. S.E. UAM-X
 Sección de Estadística Escolar

LICENCIATURA EN AGRONOMÍA
REPORTE DE ALUMNOS EVALUADOS , NO ACREDITADOS Y TASA DE NO ACREDITACIÓN
CLASIFICADOS POR TRIMESTRE Y CLAVE DE U.E.A

TRIM.	2019-I					2019-P					2019-O					2020-I					2020-P					2020-O									
	A	B	C	I	II	A	B	C	I	II	A	B	C	I	II	A	B	C	I	II	A	B	C	I	II	A	B	C	I	II					
U. E. A.																																			
300000						114	11	9.6			116	4	3.4			2	0	0.0			111	11	9.9			109	13	11.9							
330002	133	42	31.6			24	9	37.5			99	28	28.3			120	0	0.0	2	2	13	1	7.7			101	13	12.9							
330003	67	18	26.9			101	26	25.7			30	0	0.0	3	3	60	0	0.0	5	5	122	23	18.9			32	8	25.0							
334001	39	4	10.3			45	4	8.9			65	0	0.0			27	0	0.0	1	1	59	7	11.9			75	9	12.0							
334002	56	9	16.1			56	0	0.0			56	6	10.7			60	0	0.0	1	1	29	3	10.3			50	5	10.0							
334003	52	6	11.5			49	0	0.0	1	1	26	0	0.0	1	1	29	0	0.0			61	2	3.3			29	3	10.3							
334004	26	1	3.8			37	0	0.0			38	0	0.0	2	2	34	0	0.0			36	8	22.2			56	1	1.8							
334005	46	0	0.0			26	4	15.4			42	1	2.4			51	0	0.0	1	1	40	1	2.5			29	1	3.4							
334006	37	1	2.7			36	0	0.0			21	0	0.0			47	0	0.0			51	0	0.0	1	1	32	1	3.1							
334007	25	0	0.0	1	1	46	4	8.7			37	1	2.7			21	0	0.0	1	1	43	1	2.3			56	0	0.0							
334008	48	1	2.1			45	0	0.0	1	0	28	3	10.7			47	0	0.0	1	1	26	2	7.7			56	4	7.1							
334009	43	0	0.0			21	3	14.3			34	0	0.0	2	2	20	0	0.0	4	4	39	0	0.0	1	1	11	0	0.0							
TOTAL	572	82	14.3	1	1	600	61	10.2	2	1	592	43	7.3	8	8	518	0	0.0	16	16	630	59	9.4	2	2	636	58	9.1	0	0					

TRIM.	2021-I					2021-P					2021-O					2022-I					2022-P					2022-O									
	A	B	C	I	II	A	B	C	I	II	A	B	C	I	II	A	B	C	I	II	A	B	C	I	II	A	B	C	I	II					
U. E. A.																																			
300000	7	3	42.9			103	16	15.5			111	10	9.0			4	2	50.0			109	14	12.8			109	12	11.0							
330002	102	10	9.8			16	4	25.0			90	9	10.0			106	11	10.4			15	5	33.3			89	17	19.1							
330003	98	12	12.2			92	9	9.8			24	4	16.7			81	8	9.9			102	21	20.6			25	11	44.0							
334001	29	7	24.1			82	12	14.6			80	14	17.5			34	12	35.3			86	4	4.7			72	10	13.9							
334002	61	5	8.2			22	1	4.5			52	6	11.5			87	10	11.5			28	6	21.4			57	3	5.3							
334003	50	4	8.0			59	1	1.7			36	4	11.1			47	3	6.4			66	7	10.6			45	6	13.3							
334004	33	6	18.2			49	2	4.1			54	5	9.3			27	0	0.0	1	1	52	6	11.5			62	3	4.8							
334005	47	2	4.3			36	3	8.3			46	0	0.0			54	2	3.7			29	5	17.2			46	2	4.3							
334006	26	4	15.4			48	2	4.2			37	3	8.1			49	3	6.1			52	0	0.0			23	0	0.0							
334007	32	1	3.1			26	1	3.8			44	0	0.0			34	0	0.0	1	1	42	0	0.0			55	0	0.0							
334008	47	3	6.4			50	10	20.0			27	2	7.4			51	4	7.8			41	5	12.2			45	3	6.7							
334009	46	3	6.5			44	4	9.1			33	0	0.0	1	1	25	1	4.0			43	1	2.3			36	0	0.0							
TOTAL	578	60	10.4	0	0	627	65	10.4	0	0	634	57	9.0	1	1	599	56	9.3	2	2	665	74	11.1	0	0	664	67	10.1	0	0					

- A: Número de alumnos evaluados en Evaluación Global . B: Número de alumnos No Acreditados de "A". C: Tasa de no acreditación .
I: Alumnos que se presentaron a Evaluación de Recuperación sin presentar Evaluación Global en este trimestre.
II: Alumnos acreditados en evaluación de recuperación de "I".
NOTA: Los alumnos no acreditados en la Evaluación Global y que acreditaron en la Evaluación de Recuperación en el mismo trimestre están restados en "B".

Fuente: Archivos de la C. S.E. UAM-X
Sección de Estadística Escolar

LICENCIATURA EN BIOLOGÍA
REPORTE DE ALUMNOS EVALUADOS , NO ACREDITADOS Y TASA DE NO ACREDITACIÓN
CLASIFICADOS POR TRIMESTRE Y CLAVE DE U.E.A

TRIM.	2019-I					2019-P					2019-O					2020-I					2020-P					2020-O									
	A	B	C	I	II	A	B	C	I	II	A	B	C	I	II	A	B	C	I	II	A	B	C	I	II	A	B	C	I	II					
U. E. A.																																			
300000						106	2	1.9			110	7	6.4			1	0	0.0			100	9	9.0			106	4	3.8							
330002	129	19	14.7			15	2	13.3			102	19	18.6			106	0	0.0	1	1	9	4	44.4			89	6	6.7							
330003	76	13	17.1			118	25	21.2			33	3	9.1			81	0	0.0	1	1	111	11	9.9			18	0	0.0							
333001	52	5	9.6			65	12	18.5			99	2	2.0			39	0	0.0			84	5	6.0			100	7	7.0							
333002	86	6	7.0			56	11	19.6			63	0	0.0			89	0	0.0	1	1	43	5	11.6			82	2	2.4							
333003	55	2	3.6			83	10	12.0			57	7	12.3			68	0	0.0			91	2	2.2			32	2	6.3							
333004	39	1	2.6			56	0	0.0	1	1	70	3	4.3			54	0	0.0	1	1	57	2	3.5			89	2	2.2							
333005	94	12	12.8			50	4	8.0			61	3	4.9			68	0	0.0	1	1	52	7	13.5			52	3	5.8							
333006	31	1	3.2			76	6	7.9			43	4	9.3			64	0	0.0	1	1	73	1	1.4			44	1	2.3							
333007	19	0	0.0	3	3	39	9	23.1			77	4	5.2			34	0	0.0			77	17	22.1			76	8	10.5							
333008	76	15	19.7			32	0	0.0	1	1	32	1	3.1			73	0	0.0	1	1	32	4	12.5			63	0	0.0							
333009	38	1	2.6			61	0	0.0	1	0	33	1	3.0			30	0	0.0			77	1	1.3			30	0	0.0							
TOTAL	695	75	10.8	3	3	757	81	10.7	3	2	780	54	6.9	0	0	707	0	0.0	7	7	806	68	8.4	0	0	781	35	4.5	0	0					

TRIM.	2021-I					2021-P					2021-O					2022-I					2022-P					2022-O									
	A	B	C	I	II	A	B	C	I	II	A	B	C	I	II	A	B	C	I	II	A	B	C	I	II	A	B	C	I	II					
U. E. A.																																			
300000	2	2	100.0			104	19	18.3			107	10	9.3			5	1	20.0			96	12	12.5			105	4	3.8							
330002	107	10	9.3			10	4	40.0			82	11	13.4			98	7	7.1			17	6	35.3			84	4	4.8							
330003	83	3	3.6			100	3	3.0			8	3	37.5			72	3	4.2			93	10	10.8			19	4	21.1							
333001	25	4	16.0			91	4	4.4			106	9	8.5			19	11	57.9			83	4	4.8			87	10	11.5							
333002	87	11	12.6			36	6	16.7			78	7	9.0			106	10	9.4			21	4	19.0			81	18	22.2							
333003	82	4	4.9			81	1	1.2			28	0	0.0			71	6	8.5			96	7	7.3			26	0	0.0	1	0					
333004	32	5	15.6			79	3	3.8			88	4	4.5			31	1	3.2			63	4	6.3			92	4	4.3							
333005	87	6	6.9			43	1	2.3			69	4	5.8			88	0	0.0			40	3	7.5			56	2	3.6							
333006	48	2	4.2			76	1	1.3			46	2	4.3			90	20	22.2			89	11	12.4			44	8	18.2							
333007	56	7	12.5			54	7	13.0			79	10	12.7			56	4	7.1			77	12	15.6			79	7	8.9							
333008	65	2	3.1			56	1	1.8			43	2	4.7			81	3	3.7			52	1	1.9			68	1	1.5							
333009	64	2	3.1			59	1	1.7			54	0	0.0	1	1	42	0	0.0			77	1	1.3			52	1	1.9							
TOTAL	738	58	7.9	0	0	789	51	6.5	0	0	788	62	7.9	1	1	759	66	8.7	0	0	804	75	9.3	0	0	793	63	7.9	1	0					

A: Número de alumnos evaluados en Evaluación Global . B: Número de alumnos No Acreditados de "A". C: Tasa de no acreditación .
 I: Alumnos que se presentaron a Evaluación de Recuperación sin presentar Evaluación Global en este trimestre.
 II: Alumnos acreditados en evaluación de recuperación de "I".
NOTA: Los alumnos no acreditados en la Evaluación Global y que acreditaron en la Evaluación de Recuperación en el mismo trimestre están restados en "B".

Fuente: Archivos de la C. S.E. UAM-X
 Sección de Estadística Escolar

LICENCIATURA EN ENFERMERÍA
REPORTE DE ALUMNOS EVALUADOS , NO ACREDITADOS Y TASA DE NO ACREDITACIÓN
CLASIFICADOS POR TRIMESTRE Y CLAVE DE U.E.A

TRIM.	2019-I					2019-P					2019-O					2020-I					2020-P					2020-O									
	A	B	C	I	II	A	B	C	I	II	A	B	C	I	II	A	B	C	I	II	A	B	C	I	II	A	B	C	I	II					
U. E. A.																																			
300000						64	1	1.6			70	2	2.9								63	9	14.3			70	1	1.4							
330002	69	12	17.4			8	2	25.0			63	4	6.3			65	0	0.0	4	4	4	0	0.0			55	3	5.5							
330003	65	8	12.3			62	15	24.2			18	0	0.0			55	0	0.0	2	2	69	6	8.7			9	2	22.2							
335001	22	0	0.0			57	0	0.0			46	0	0.0			15	0	0.0			55	1	1.8			62	0	0.0							
335002	52	2	3.8			23	0	0.0	1	1	55	1	1.8			43	0	0.0			16	1	6.3			54	2	3.7							
335003	38	0	0.0			49	3	6.1			22	0	0.0			56	0	0.0			43	2	4.7			15	1	6.7							
335004	20	2	10.0			39	1	2.6			43	4	9.3			26	0	0.0			56	5	8.9			42	1	2.4							
335005	47	1	2.1			21	0	0.0			37	0	0.0			40	0	0.0			24	0	0.0			48	1	2.1							
335006	32	0	0.0			46	0	0.0			21	0	0.0			37	0	0.0			38	0	0.0			24	0	0.0							
335007	17	0	0.0			31	0	0.0			48	0	0.0			20	0	0.0			38	1	2.6			37	0	0.0							
335008	53	2	3.8			20	2	10.0			32	0	0.0			47	0	0.0			19	0	0.0			38	0	0.0							
335009	19	1	5.3			59	1	1.7			17	0	0.0			34	0	0.0			46	0	0.0			19	0	0.0							
TOTAL	434	28	6.5	0	0	479	25	5.2	1	1	472	11	2.3	0	0	438	0	0.0	6	6	471	25	5.3	0	0	473	11	2.3	0	0					

TRIM.	2021-I					2021-P					2021-O					2022-I					2022-P					2022-O									
	A	B	C	I	II	A	B	C	I	II	A	B	C	I	II	A	B	C	I	II	A	B	C	I	II	A	B	C	I	II					
U. E. A.																																			
300000	2	0	0.0			66	9	13.6			71	5	7.0			3	2	66.7			69	8	11.6			72	5	6.9							
330002	70	4	5.7			5	0	0.0			59	3	5.1			66	5	7.6			6	2	33.3			58	11	19.0							
330003	52	4	7.7			71	7	9.9			9	3	33.3			58	9	15.5			68	9	13.2			13	4	30.8							
335027	9	0	0.0			46	1	2.2			66	2	3.0			6	0	0.0			50	0	0.0			59	1	1.7							
335028	62	1	1.6			11	0	0.0			46	2	4.3			58	0	0.0			9	1	11.1			52	1	1.9							
335029	53	3	5.7			62	1	1.6			14	0	0.0			43	0	0.0			58	0	0.0			9	2	22.2							
335030	18	4	22.2			55	0	0.0			61	1	1.6			15	2	13.3			43	2	4.7			58	2	3.4							
335031	41	0	0.0			17	1	5.9			54	2	3.7			65	3	4.6			16	3	18.8			40	1	2.5							
335032	47	0	0.0			39	1	2.6			19	0	0.0			53	0	0.0			61	2	3.3			14	0	0.0							
335058	25	0	0.0			48	0	0.0			37	0	0.0			21	1	4.8			53	0	0.0			58	4	6.9							
335059	35	0	0.0			24	23	95.8			52	1	1.9			35	0	0.0			20	0	0.0			54	1	1.9							
335060	38	0	0.0			37	37	100.0			22	0	0.0			50	1	2.0			35	1	2.9			20	0	0.0							
TOTAL	452	16	3.5	0	0	481	80	16.6	0	0	510	19	3.7	0	0	473	23	4.9	0	0	488	28	5.7	0	0	507	32	6.3	0	0					

A: Número de alumnos evaluados en Evaluación Global . **B:** Número de alumnos No Acreditados de "A". **C:** Tasa de no acreditación .
I: Alumnos que se presentaron a Evaluación de Recuperación sin presentar Evaluación Global en este trimestre.
II: Alumnos acreditados en evaluación de recuperación de "I".
NOTA: Los alumnos no acreditados en la Evaluación Global y que acreditaron en la Evaluación de Recuperación en el mismo trimestre están restados en "B".
 En el trimestre 15-I, sólo hay dos UEA activas, ya que, entró en vigor la nueva versión del plan.
Fuente: Archivos de la C. S.E. UAM-X
 Sección de Estadística Escolar

LICENCIATURA EN ESTOMATOLOGÍA
REPORTE DE ALUMNOS EVALUADOS , NO ACREDITADOS Y TASA DE NO ACREDITACIÓN
CLASIFICADOS POR TRIMESTRE Y CLAVE DE U.E.A

TRIM.	2019-I					2019-P					2019-O					2020-I					2020-P					2020-O									
	A	B	C	I	II	A	B	C	I	II	A	B	C	I	II	A	B	C	I	II	A	B	C	I	II	A	B	C	I	II					
U.E.A.																																			
300000						95	9	9.5			101	6	5.9								96	11	11.5								99	5	5.1		
330002	118	15	12.7			12	2	16.7			83	5	6.0			96	0	0.0	7	7	6	2	33.3			79	3	3.8							
330003	69	9	13.0			110	11	10.0			19	2	10.5			80	0	0.0	3	3	103	11	10.7			14	4	28.6							
335040	26	5	19.2			69	0	0.0	1	0	97	6	6.2			23	0	0.0			78	2	2.6			90	5	5.6							
335041	28	7	25.0			68	3	4.4			102	5	4.9			18	0	0.0			78	1	1.3			88	3	3.4							
335042	93	2	2.2			21	1	4.8			67	0	0.0			89	0	0.0			26	0	0.0			73	1	1.4							
335043	92	3	3.3			24	4	16.7			70	4	5.7			93	0	0.0			24	1	4.2			73	4	5.5							
335044	57	2	3.5			90	1	1.1			20	0	0.0			61	0	0.0	3	3	91	3	3.3			28	0	0.0							
335045	57	1	1.8			89	2	2.2			21	0	0.0			66	0	0.0			87	1	1.1			25	0	0.0							
335046	38	0	0.0			56	1	1.8			87	1	1.1			23	0	0.0			61	5	8.2			61	1	1.6							
335047	41	3	7.3			58	5	8.6			90	4	4.4			26	0	0.0			53	3	5.7			61	1	1.6							
335048	81	4	4.9			42	4	9.5			55	1	1.8			84	0	0.0	1	1	29	0	0.0			46	0	0.0							
335049	83	7	8.4			46	9	19.6			57	1	1.8			82	0	0.0			30	2	6.7			48	0	0.0							
335050	68	0	0.0			75	3	4.0			39	2	5.1			58	0	0.0			85	0	0.0			17	0	0.0							
335051	69	4	5.8			79	3	3.8			38	4	10.5			54	0	0.0			89	0	0.0			16	0	0.0							
335052	26	0	0.0			61	0	0.0			78	1	1.3			37	0	0.0			51	1	2.0			87	0	0.0							
335053	30	0	0.0			62	3	4.8			80	4	5.0			27	0	0.0			63	2	3.2			85	0	0.0							
335054	63	7	11.1			35	8	22.9			64	9	14.1			76	0	0.0	7	7	27	0	0.0	1	1	65	1	1.5							
335055	65	8	12.3			37	6	16.2			62	1	1.6			70	0	0.0			27	1	3.7			68	4	5.9							
335056	43	1	2.3			57	0	0.0			25	3	12.0			59	0	0.0			79	0	0.0			28	0	0.0							
335057	43	1	2.3			58	0	0.0			25	2	8.0			60	0	0.0			71	0	0.0			31	1	3.2							
TOTAL	1190	79	6.6	0	0	1244	75	6.0	1	0	1280	61	4.8	0	0	1182	0	0.0	21	21	1254	46	3.7	1	1	1182	33	2.8	0	0					

TRIM.	2021-I					2021-P					2021-O					2022-I					2022-P					2022-O									
	A	B	C	I	II	A	B	C	I	II	A	B	C	I	II	A	B	C	I	II	A	B	C	I	II	A	B	C	I	II					
U.E.A.																																			
300000	2	1	50.0			92	14	15.2			101	6	5.9			4	1	25.0			114	14	12.3			104	7	6.7							
330002	96	6	6.3			8	0	0.0			77	2	2.6			96	7	7.3			14	4	28.6			98	14	14.3							
330003	76	6	7.9			92	4	4.3			9	1	11.1			75	9	12.0			97	6	6.2			15	2	13.3							
335040	21	1	4.8			69	3	4.3			83	8	9.6			27	1	3.7			72	3	4.2			94	8	8.5							
335041	20	3	15.0			70	1	1.4			82	10	12.2			26	1	3.8			74	15	20.3			107	16	15.0							
335042	82	3	3.7			25	1	4.0			65	0	0.0			69	2	2.9			29	1	3.4			59	6	10.2							
335043	86	2	2.3			23	1	4.3			64	1	1.6			69	3	4.3			31	8	25.8			66	6	9.1							
335044	65	0	0.0			79	2	2.5			27	1	3.7			67	6	9.0			72	12	16.7			35	5	14.3							
335045	64	0	0.0			81	6	7.4			32	4	12.5			70	4	5.7			70	12	17.1			35	2	5.7							
335046	33	4	12.1			62	2	3.2			93	4	4.3			37	0	0.0			64	4	6.3			59	2	3.4							
335047	32	2	6.3			60	2	3.3			97	8	8.2			43	4	9.3			69	24	34.8			79	28	35.4							
335048	51	1	2.0			34	1	2.9			61	0	0.0			91	5	5.5			50	3	6.0			47	2	4.3							
335049	50	1	2.0			34	1	2.9			63	1	1.6			85	6	7.1			58	17	29.3			61	18	29.5							
335050	47	4	8.5			55	4	7.3			37	2	5.4			72	2	2.8			79	16	20.3			60	1	1.7							
335051	46	0	0.0			55	0	0.0			34	1	2.9			70	0	0.0			78	18	23.1			60	12	20.0							
335052	20	0	0.0			46	0	0.0	1	1	52	0	0.0			32	1	3.1			74	0	0.0			52	0	0.0							
335053	24	0	0.0			46	0	0.0			53	4	7.5			34	1	2.9			76	19	25.0			71	12	16.9							
335054	80	1	1.3			27	0	0.0	1	1	49	0	0.0			50	0	0.0			33	0	0.0			54	3	5.6							
335055	83	8	9.6			25	2	8.0			60	1	1.7			54	2	3.7			33	14	42.4			70	14	20.0							
335056	65	0	0.0			72	0	0.0			15	0	0.0			68	0	0.0			53	1	1.9			20	1	5.0							
335057	63	0	0.0			75	3	4.0			23	0	0.0			65	0	0.0			54	9	16.7			28	3	10.7							
TOTAL	1106	43	3.9	0	0	1130	47	4.2	2	2	1177	54	4.6	0	0	1204	55	4.6	0	0	1294	200	15.5	0	0	1274	162	12.7	0	0					

A: Número de alumnos evaluados en Evaluación Global . B: Número de alumnos No Acreditados de "A". C: Tasa de no acreditación .
 I: Alumnos que se presentaron a Evaluación de Recuperación sin presentar Evaluación Global en este trimestre.
 II: Alumnos acreditados en evaluación de recuperación de "I".

NOTA: Los alumnos no acreditados en la Evaluación Global y que acreditaron en la Evaluación de Recuperación en el mismo trimestre están restados en "B".
 En el trimestre 15-I, sólo hay dos UEA activas, ya que, entró en vigor la nueva versión del plan.

Fuente: Archivos de la C. S.E. UAM-X
 Sección de Estadística Escolar

LICENCIATURA EN MEDICINA
REPORTE DE ALUMNOS EVALUADOS , NO ACREDITADOS Y TASA DE NO ACREDITACIÓN
CLASIFICADOS POR TRIMESTRE Y CLAVE DE U.E.A

TRIM.	2019-I					2019-P					2019-O					2020-I					2020-P					2020-O									
	A	B	C	I	II	A	B	C	I	II	A	B	C	I	II	A	B	C	I	II	A	B	C	I	II	A	B	C	I	II					
U.E.A.																																			
300000						100	11	11.0			107	8	7.5			1	0	0.0	1	1.0	89	12	13.5			115	2	1.7							
330002	102	8	7.8			8	4	50.0			83	9	10.8			96	0	0.0	1	1.0	8	2	25.0			65	5	7.7							
330003	64	11	17.2			97	11	11.3			14	1	7.1			74	0	0.0	1	1	90	5	5.6			12	0	0.0							
335033	6	2	33.3	1	0.0	101	18	17.8			110	23	20.9			11	0	0.0			88	23	26.1			125	18	14.4							
335034	105	11	10.5			14	9	64.3			81	29	35.8			99	0	0.0	1	1.0	15	1	6.7			52	22	42.3							
335035	62	1	1.6			96	6	6.3			5	1	20.0			53	0	0.0	7	7	91	0	0.0	2	2	14	0	0.0							
335036	30	1	3.3			48	2	4.2			94	1	1.1			13	0	0.0			57	1	1.8			87	1	1.1							
330127	72	35	48.6			65	18	27.7			62	2	3.2			93	0	0.0			15	0	0.0			52	1	1.9							
330134	54	0	0.0			39	1	2.6			45	4	8.9			59	0	0.0			98	1	1.0			17	0	0.0							
330143	21	0	0.0			56	1	1.8			40	0	0.0			41	0	0.0			59	0	0.0			95	1	1.1							
330149	95	0	0.0			21	1	4.8			54	3	5.6			43	0	0.0			44	1	2.3			59	0	0.0							
335010	58	3	5.2			97	4	4.1			25	1	4.0			38	0	0.0			56	9	16.1			54	0	0.0							
335011	9	0	0.0			56	2	3.6			96	1	1.0			25	0	0.0			37	1	2.7			48	0	0.0							
335012	64	2	3.1			8	0	0.0			54	0	0.0			93	0	0.0			28	0	0.0			33	0	0.0							
335013	71	0	0.0			62	0	0.0			8	0	0.0			53	0	0.0			94	2	2.1			27	0	0.0							
335037	87	1	1.1			72	3	4.2			66	3	4.5								12	1	8.3			91	0	0.0							
335038	36	1	2.8			85	0	0.0			70	1	1.4			65	0	0.0								9	1	11.1							
335039				34	34	0	0	0.0	86	86						70	0	0.0			63	0	0.0												
TOTAL	936	76	8.1	35	34	1025	91	8.9	86	86	1014	87	8.6	0	0	927	0	0.0	11	11	944	59	6.3	2	2	955	51	5.3	0	0					

TRIM.	2021-I					2021-P					2021-O					2022-I					2022-P					2022-O									
	A	B	C	I	II	A	B	C	I	II	A	B	C	I	II	A	B	C	I	II	A	B	C	I	II	A	B	C	I	II					
U.E.A.																																			
300000	3	0	0.0			90	20	22.2			96	5	5.2			3	2	66.7			98	23	23.5			104	11	10.6							
330002	106	3	2.8			10	3	30.0			69	5	6.2			92	7	6.6			11	4	35.4			77	7	8.1							
330003	62	4	6.5			101	4	4.0			12	1	8.3			61	13	21.3			102	8	7.8			15	4	26.7							
335074	11	2	18.2			92	23	25.0			97	6	6.2			7	3	42.9			99	37	37.4			119	16	13.4							
335075	133	2	1.5			16	5	31.3			73	11	15.1			90	16	17.8			27	19	70.4			79	8	10.1							
335061	32	0	0.0			123	1	0.8			14	1	7.1			58	3	5.2			81	3	3.7			12	1	8.3							
335062	22	3	13.6			34	5	14.7			114	3	2.6			26	15	57.7			62	9	14.5			87	3	3.4							
335063	88	4	4.5			26	0	0.0			31	0	0.0			105	4	3.8			17	1	5.9			53	6	11.3							
335064	50	1	2.0			83	1	1.2			28	0	0.0			32	0	0.0			99	1	1.0			18	2	11.1							
335065	20	0	0.0			45	1	2.2			84	0	0.0			27	0	0.0			35	3	8.6			98	5	5.1							
335066	92	0	0.0			23	0	0.0			44	0	0.0			83	2	2.4			28	0	0.0			33	0	0.0							
335067	56	23	41.1			112	12	10.7			38	2	5.3			46	0	0.0			80	12	15.0			41	11	26.8							
335068	55	1	1.8			29	0	0.0			97	3	3.1			43	0	0.0			44	1	2.3			69	1	1.4							
335069	50	0	0.0			55	1	1.8			30	1	3.3			93	0	0.0			44	1	2.3			44	2	4.5							
335070	37	0	0.0			50	0	0.0			54	0	0.0			30	0	0.0			93	0	0.0			43	0	0.0							
335071						77	1	1.3								86	0	0.0			79	1	1.3												
335072	90	2	2.2								80	3	3.8								88	0	0.0			78	0	0.0							
335073	12	0	0.0			88	0	0.0								75	0	0.0								87	0	0.0							
TOTAL	919	45	4.9	0	0	1054	77	7.3	0	0	961	41	4.3	0	0	957	65	6.8	0	0	1087	123	11.3	0	0	1057	77	7.3	0	0					

A: Número de alumnos evaluados en Evaluación Global. **B:** Número de alumnos No Acreditados de "A". **C:** Tasa de no acreditación.
I: Alumnos que se presentaron a Evaluación de Recuperación sin presentar Evaluación Global en este trimestre.
II: Alumnos acreditados en evaluación de recuperación de "I".
NOTA: Los alumnos no acreditados en la Evaluación Global y que acreditaron en la Evaluación de Recuperación en el mismo trimestre están restados en "B".

Fuente: Archivos de la C. S.E. UAM-X
 Sección de Estadística Escolar

LICENCIATURA EN MEDICINA, VETERINARIA Y ZOOTECNIA
REPORTE DE ALUMNOS EVALUADOS , NO ACREDITADOS Y TASA DE NO ACREDITACIÓN
CLASIFICADOS POR TRIMESTRE Y CLAVE DE U.E.A

TRIM.	2019-I					2019-P					2019-O					2020-I					2020-P					2020-O									
	A	B	C	I	II	A	B	C	I	II	A	B	C	I	II	A	B	C	I	II	A	B	C	I	II	A	B	C	I	II					
U. E. A.																																			
300000						126	8	6.3			139	5	3.6			3	0	0.0	3	3	130	11	8.5								130	5	3.8		
330002	160	26	16.3			22	5	22.7			109	17	15.6			135	0	0.0	6	6	10	0	0.0								114	14	12.3		
330003	102	17	16.7			141	22	15.6			39	6	15.4			89	0	0.0	9	9	145	21	14.5								24	5	20.8		
334011	153	67	43.8			79	13	16.5			130	15	11.5			117	0	0.0	2	2	31	3	9.7								116	10	8.6		
334012	51	3	5.9			80	2	2.5			110	4	3.6			48	0	0.0			93	0	0.0								119	1	0.8		
334013	108	9	8.3			66	12	18.2			51	7	13.7			81	0	0.0	2	2	70	10	14.3								73	3	4.1		
334014	61	0	0.0			86	2	2.3			75	1	1.3			107	0	0.0			90	3	3.3								58	6	10.3		
334015	59	6	10.2			56	0	0.0			96	4	4.2			34	0	0.0			71	4	5.6								79	3	3.8		
334016	70	5	7.1			75	1	1.3			71	3	4.2			77	0	0.0			50	1	2.0								66	3	4.5		
334017	73	5	6.8			73	5	6.8			50	2	4.0			71	0	0.0			91	5	5.5								67	4	6.0		
334018	50	3	6.0			76	9	11.8			73	2	2.7			79	0	0.0			87	1	1.1								70	7	10.0		
334019	60	0	0.0			58	4	6.9			59	2	3.4			62	0	0.0			55	2	3.6								66	3	4.5		
334020	59	1	1.7			58	0	0.0			73	0	0.0			64	0	0.0			48	1	2.1								63	0	0.0		
334021	49	1	2.0			65	1	1.5			37	0	0.0			33	0	0.0			50	2	4.0								83	1	1.2		
334022	47	1	2.1			45	0	0.0	1	1	73	1	1.4			71	0	0.0			68	1	1.5								75	4	5.3		
334023	74	16	21.6			66	20	30.3			67	0	0.0	11	11.0	78	0	0.0			82	9	11.0								46	3	6.5		
TOTAL	1176	160	13.6	0	0	1172	104	8.9	1	1	1252	69	5.5	11	11	1149	0	0.0	2	2	1171	74	6.3	0	0	1249	72	5.8	0	0					

TRIM.	2021-I					2021-P					2021-O					2022-I					2022-P					2022-O									
	A	B	C	I	II	A	B	C	I	II	A	B	C	I	II	A	B	C	I	II	A	B	C	I	II	A	B	C	I	II					
U. E. A.																																			
300000	8	1	12.5			134	16	11.9			133	6	4.5			3	1	33.3			134	17	12.7								131	7	5.3		
330002	133	14	10.5			26	5	19.2			116	9	7.8			131	14	10.7			19	5	26.3								116	23	19.8		
330003	104	8	7.7			125	12	9.6			33	7	21.2			112	8	7.1			123	16	13.0								34	10	29.4		
334011	143	23	16.1			40	15	37.5			123	10	8.1			130	20	15.4			35	13	37.1								123	27	22.0		
334012	38	4	10.5			97	4	4.1			108	2	1.9			42	6	14.3			104	4	3.8								111	2	1.8		
334013	111	22	19.8			89	30	33.7			61	44	72.1			134	37	27.6			110	17	15.5								106	10	9.4		
334014	105	1	1.0			74	4	5.4			84	4	4.8			97	0	0.0			81	11	13.6								71	7	9.9		
334015	77	3	3.9			83	3	3.6			86	2	2.3			59	2	3.4			71	2	2.8								75	1	1.3		
334016	69	0	0.0			82	0	0.0			82	1	1.2			71	0	0.0			62	7	11.3								73	2	2.7		
334017	62	6	9.7			73	7	9.6			69	7	10.1			82	23	28.0			110	12	10.9								87	17	19.5		
334018	60	2	3.3			67	7	10.4			73	5	6.8			82	1	1.2			81	17	21.0								69	13	18.8		
334019	56	5	8.9			76	7	9.2			60	5	8.3			59	4	6.8			79	6	7.6								80	4	5.0		
334020	67	0	0.0			49	3	6.1			60	0	0.0			74	1	1.4			66	4	6.1								88	0	0.0		
334021	46	0	0.0			70	3	4.3			49	0	0.0			72	0	0.0			64	4	6.3								61	2	3.3		
334022	77	7	9.1			60	3	5.0			74	2	2.7			47	14	29.8			64	3	4.7								69	3	4.3		
334023	71	3	4.2			53	0	0.0			80	6	7.5			61	11	18.0			53	7	13.2								66	9	13.6		
TOTAL	1227	99	8.1	0	0	1198	119	9.9	0	0	1291	110	8.5	0	0	1256	142	11.3	0	0	1256	145	11.5	0	0	1360	137	10.1	0	0					

A: Número de alumnos evaluados en Evaluación Global . B: Número de alumnos No Acreditados de "A". C: Tasa de no acreditación .
 I: Alumnos que se presentaron a Evaluación de Recuperación sin presentar Evaluación Global en este trimestre.
 II: Alumnos acreditados en evaluación de recuperación de "I".
NOTA: Los alumnos no acreditados en la Evaluación Global y que acreditaron en la Evaluación de Recuperación en el mismo trimestre están restados en "B".

Fuente: Archivos de la C. S.E. UAM-X
 Sección de Estadística Escolar

LICENCIATURA EN NUTRICIÓN HUMANA
REPORTE DE ALUMNOS EVALUADOS , NO ACREDITADOS Y TASA DE NO ACREDITACIÓN
CLASIFICADOS POR TRIMESTRE Y CLAVE DE U.E.A

TRIM.	2019-I					2019-P					2019-O					2020-I					2020-P					2020-O									
	A	B	C	I	II	A	B	C	I	II	A	B	C	I	II	A	B	C	I	II	A	B	C	I	II	A	B	C	I	II					
U. E. A.																																			
300000						72	5	6.9			75	8	10.7						1	1	76	3	3.9			75	4	5.3							
330002	80	7	8.8			8	2	25.0			63	9	14.3			68	0	0.0	4	4	4	2	50.0			71	2	2.8							
330003	52	4	7.7			77	11	14.3			16	1	6.3			54	0	0.0	1	1	68	6	8.8			9	0	0.0							
335017	23	1	4.3			51	1	2.0			67	0	0.0	1	1	19	0	0.0			57	0	0.0	1	1	58	1	1.7							
335018	63	8	12.7			32	4	12.5			51	8	15.7			53	0	0.0	8	8	29	2	6.9			52	4	7.7							
335019	44	1	2.3			54	0	0.0			28	2	7.1			44	0	0.0			61	1	1.6			27	0	0.0							
335020	31	2	6.5			46	5	10.9			52	3	5.8			32	0	0.0			45	2	4.4			59	0	0.0							
335021	58	0	0.0	1	1	31	8	25.8			49	0	0.0			46	0	0.0	1	1	33	5	15.2			47	3	6.4							
335022	52	2	3.8			55	2	3.6			31	2	6.5			52	0	0.0			47	2	4.3			27	0	0.0	1	1					
335023	27	1	3.7			51	0	0.0			51	1	2.0			30	0	0.0			52	0	0.0			46	0	0.0							
335024	31	0	0.0								20	0	0.0	3	3	20	0	0.0								26	1	3.8							
335025	38	0	0.0			43	1	2.3			23	0	0.0			43	0	0.0			38	2	5.3			20	1	5.0							
335026	30	0	0.0	2	2	38	0	0.0			25	0	0.0			37	0	0.0			49	0	0.0			34	0	0.0							
TOTAL	529	26	4.9	3	3	558	39	7.0	0	0	551	34	6.2	4	4	498	0	0.0	15	15	559	25	4.5	1	1	551	16	2.9	1	1					

TRIM.	2021-I					2021-P					2021-O					2022-I					2022-P					2022-O									
	A	B	C	I	II	A	B	C	I	II	A	B	C	I	II	A	B	C	I	II	A	B	C	I	II	A	B	C	I	II					
U. E. A.																																			
300000	3	2	66.7			73	8	11.0			74	6	8.1			7	2	28.6			78	8	10.3			73	4	5.5							
330002	74	6	8.1			5	0	0.0			62	5	8.1			73	5	6.8			10	3	30.0			68	7	10.3							
330003	67	2	3.0			69	5	7.2			9	1	11.1			59	4	6.8			75	9	12.0			13	2	15.4							
335017	18	1	5.6			66	6	9.1			62	13	21.0			20	6	30.0			74	7	9.5			72	9	12.5							
335018	62	2	3.2			24	2	8.3			64	1	1.6			62	7	11.3			27	13	48.1			65	7	10.8							
335019	47	0	0.0			59	2	3.4			23	0	0.0			60	0	0.0			48	2	4.2			24	2	8.3							
335020	27	2	7.4			50	1	2.0			58	1	1.7			23	1	4.3			61	4	6.6			48	2	4.2							
335021	61	10	16.4			35	7	20.0			44	5	11.4			69	6	8.7			36	10	27.8			61	7	11.5							
335022	44	0	0.0			48	4	8.3			31	3	9.7			44	0	0.0			60	8	13.3			34	2	5.9							
335023	29	1	3.4			45	0	0.0			45	0	0.0			28	0	0.0			45	0	0.0			51	2	3.9							
335024	26	0	0.0			18	0	0.0			18	0	0.0			13	0	0.0								24	1	4.2							
335025	44	1	2.3			32	0	0.0			10	3	30.0			48	2	4.2			44	1	2.3			17	0	0.0							
335026	31	1	3.2			26	0	0.0			43	0	0.0	1	1	34	0	0.0			29	1	3.4			34	1	2.9							
TOTAL	533	28	5.3	0	0	550	35	6.4	0	0	543	38	7.0	1	1	540	33	6.1	0	0	587	66	11.2	0	0	584	46	7.9	0	0					

A: Número de alumnos evaluados en Evaluación Global . **B:** Número de alumnos No Acreditados de "A". **C:** Tasa de no acreditación .
I: Alumnos que se presentaron a Evaluación de Recuperación sin presentar Evaluación Global en este trimestre.
II: Alumnos acreditados en evaluación de recuperación de "I".
NOTA: Los alumnos no acreditados en la Evaluación Global y que acreditaron en la Evaluación de Recuperación en el mismo trimestre están restados en "B".
Fuente: Archivos de la C. S.E. UAM-X
 Sección de Estadística Escolar

LICENCIATURA EN QUÍMICA FARMACÉUTICA BIOLÓGICA
REPORTE DE ALUMNOS EVALUADOS , NO ACREDITADOS Y TASA DE NO ACREDITACIÓN
CLASIFICADOS POR TRIMESTRE Y CLAVE DE U.E.A

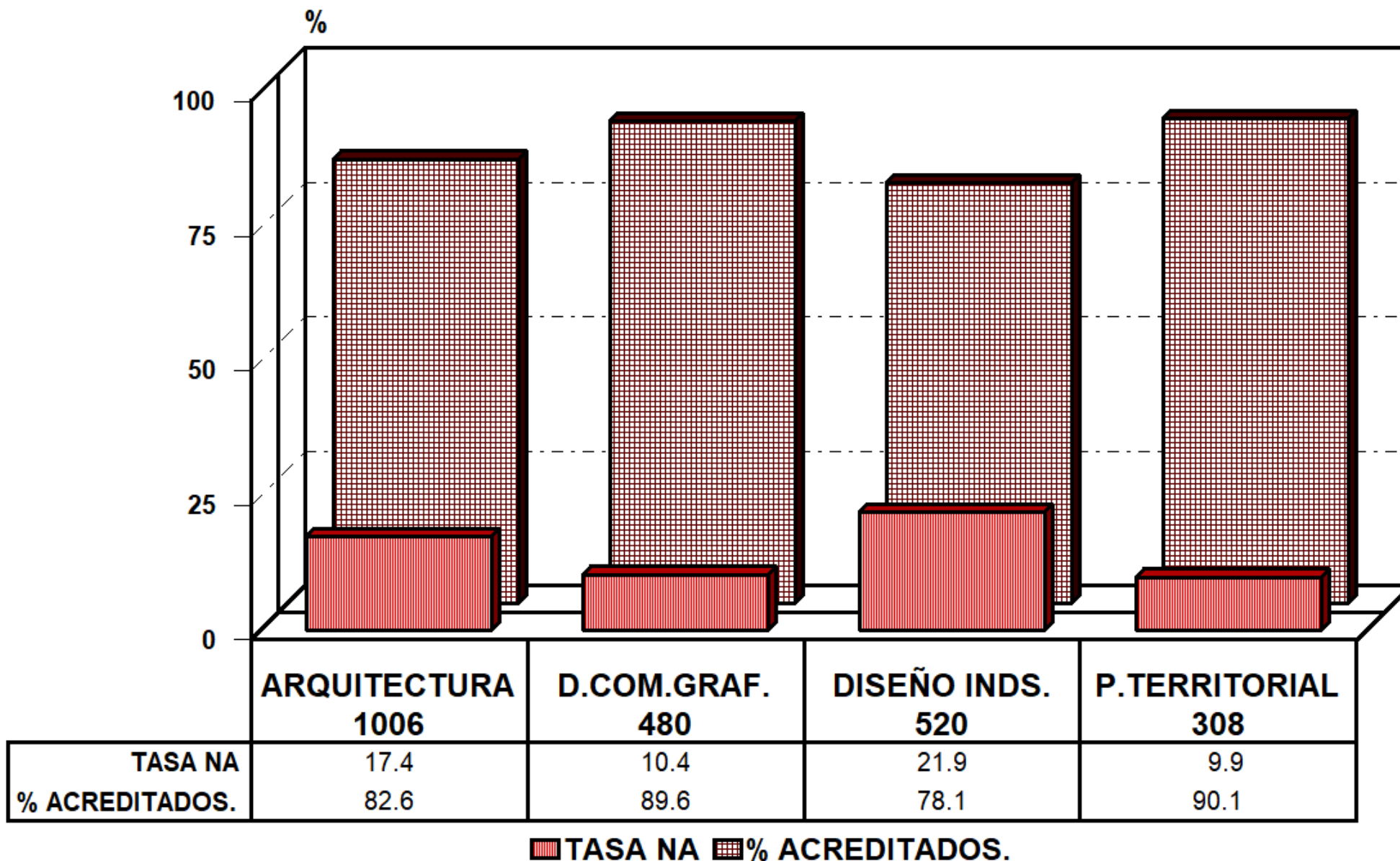
TRIM.	2019-I					2019-P					2019-O					2020-I					2020-P					2020-O									
	A	B	C	I	II	A	B	C	I	II	A	B	C	I	II	A	B	C	I	II	A	B	C	I	II	A	B	C	I	II					
U.E.A																																			
300000						145	9	6.2			161	11	6.8								148	16	10.8			145	5	3.4							
330002	154	15	9.7			12	3	25.0			129	4	3.1			135	0	0.0	3	3	9	2	22.2			130	10	7.7							
330003	112	8	7.1			147	11	7.5			15	1	6.7			121	0	0.0	2	2	153	13	8.5			17	4	23.5							
336010	31	10	32.3			161	21	13.0			178	28	15.7			15	0	0.0	3	3	157	23	14.6			161	9	5.6							
336011	177	19	10.7			22	7	31.8			139	26	18.7			156	0	0.0	7	7	28	10	35.7			144	22	15.3							
336012	118	27	22.9			165	41	24.8			56	0	0.0	4	4	82	0	0.0	16	16	179	26	14.5			44	8	18.2							
336013	72	27	37.5			110	44	40.0			164	46	28.0			79	0	0.0	2	2	128	32	25.0			148	40	27.0							
336014	125	12	9.6			61	4	6.6			71	12	16.9			127	0	0.0			80	16	20.0			109	12	11.0							
336015	99	10	10.1			126	19	15.1			79	13	16.5			69	0	0.0			129	13	10.1			62	2	3.2							
336016	69	1	1.4			96	4	4.2			108	1	0.9			71	0	0.0			66	3	4.5			122	0	0.0							
336017	75	3	4.0			73	1	1.4			91	2	2.2			102	0	0.0	6	6	73	2	2.7			60	1	1.7							
336018	60	3	5.0			75	5	6.7			74	6	8.1			97	0	0.0			103	1	1.0			74	1	1.4							
336019	61	0	0.0	3	2	55	0	0.0			66	0	0.0	2	2	69	0	0.0	1	1	95	0	0.0			103	1	1.0							
336020	81	1	1.2			65	0	0.0			55	2	3.6			71	0	0.0			69	0	0.0			94	0	0.0	3	3					
336021	43	0	0.0			44	0	0.0			39	2	5.1			24	0	0.0			29	0	0.0			27	0	0.0							
336022	8	1	12.5			21	0	0.0			15	0	0.0			10	0	0.0	2	2						19	2	10.5							
336023	5	0	0.0								11	0	0.0								27	1	3.7			20	0	0.0							
336024																16	0	0.0																	
336025						16	1	6.3													17	1	5.9												
TOTAL	1290	137	10.6	3	2	1394	170	12.2	0	0	1451	154	10.6	6	6	1244	0	0.0	42	42	1490	159	10.7	0	0	1479	117	7.9	3	3					

TRIM.	2021-I					2021-P					2021-O					2022-I					2022-P					2022-O									
	A	B	C	I	II	A	B	C	I	II	A	B	C	I	II	A	B	C	I	II	A	B	C	I	II	A	B	C	I	II					
U.E.A																																			
300000	3	1	33.3			135	25	18.5			142	4	2.8			7	3	42.9			140	21	15.0			159	12	7.5							
330002	141	5	3.5			11	2	18.2			112	3	2.7			132	10	7.6			16	3	18.8			114	10	8.8							
330003	122	8	6.6			140	8	5.7			20	6	30.0			113	3	2.7			126	11	8.7			23	4	17.4							
336010	12	3	25.0			141	20	14.2			148	12	8.1			19	6	31.6			159	39	24.5			170	26	15.3							
336026	160	18	11.3			29	12	41.4			120	9	7.5			150	12	8.0			31	15	48.4			127	27	21.3							
336027	130	4	3.1			143	11	7.7			29	8	27.6			118	29	24.6			157	35	22.3			51	13	25.5							
336028	84	30	35.7			146	46	31.5			172	59	34.3			78	34	43.6			120	49	40.8			165	69	41.8							
336029	124	14	11.3			65	15	23.1			98	25	25.5			134	48	35.8			96	27	28.1			99	41	41.4							
336015	113	5	4.4			111	8	7.2			61	10	16.4			85	23	27.1			110	11	10.0			78	35	44.9							
336016	60	5	8.3			103	2	1.9			109	0	0.0			57	4	7.0			65	3	4.6			103	18	17.5							
336030	124	4	3.2			61	1	1.6			99	3	3.0			110	10	9.1			67	3	4.5			64	13	20.3							
336018	59	0	0.0	1	1	119	0	0.0			64	1	1.6			96	6	6.3			107	5	4.7			69	13	18.8							
336019	71	1	1.4			65	1	1.5			120	0	0.0	1	1	59	1	1.7			91	1	1.1			102	0	0.0							
336020	100	0	0.0			68	2	2.9			67	1	1.5			120	3	2.5			62	5	8.1			94	8	8.5							
336021	50	0	0.0			56	0	0.0			17	0	0.0			30	0	0.0			58	3	5.2			34	1	2.9							
336022	28	1	2.0			20	0	0.0			24	1	4.2								27	1	3.7			6	1	16.7							
336031						22	0	0.0			26	0	0.0			24	0	0.0								22	0	0.0							
336024																15	0	0.0			30	0	0.0												
336025	24	0	0.0																																
TOTAL	1405	99	7.0	1	1	1435	153	10.7	0	0	1428	142	9.9	1	1	1347	192	14.3	0	0	1462	232	15.9	0	0	1480	291	19.7	0	0					

A: Número de alumnos evaluados en Evaluación Global. **B:** Número de alumnos No Acreditados de "A". **C:** Tasa de no acreditación.
I: Alumnos que se presentaron a Evaluación de Recuperación sin presentar Evaluación Global en este trimestre.
II: Alumnos acreditados en evaluación de recuperación de "I".
NOTA: Los alumnos no acreditados en la Evaluación Global y que acreditaron en la Evaluación de Recuperación en el mismo trimestre están restados en "B".
Fuente: Archivos de la C. S.E. UAM-X
 Sección de Estadística Escolar

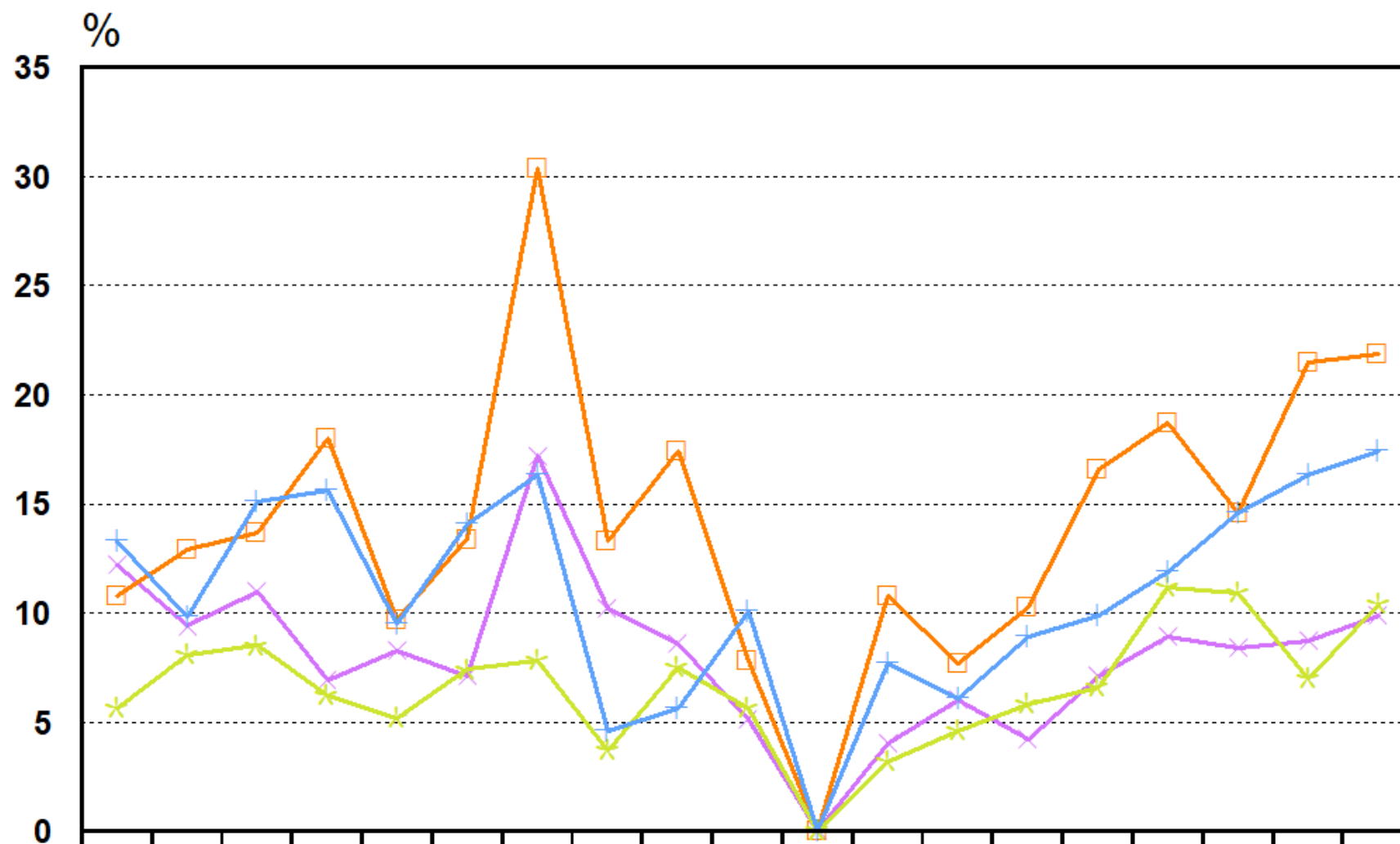
TASA DE NO ACREDITACIÓN 22/OTOÑO

ALUMNOS EVALUADOS, ACREDITADOS Y TASA DE NO ACREDITACIÓN



DIVISIÓN C.A.D. POR CARRERA.

TASA DE NO ACREDITACIÓN 2016-O - 2022-O CIENCIAS Y ARTES PARA EL DISEÑO



	16-O	17-I	17-P	17-O	18-I	18-P	18-O	19-I	19-P	19-O	20-I	20-P	20-O	21-I	21-P	21-O	22-I	22-P	22-O
ARQ. +	13.3	9.8	15.1	15.6	9.5	14.1	16.3	4.6	5.6	10.1	0	7.7	6.1	8.9	9.9	11.9	14.6	16.3	17.4
D. COM. GRÁF. *	5.6	8.1	8.5	6.2	5.2	7.4	7.8	3.7	7.5	5.6	0	3.2	4.6	5.8	6.6	11.2	10.9	7	10.4
D. IND. +	10.8	12.9	13.7	18	9.7	13.4	30.4	13.3	17.4	7.8	0	10.8	7.7	10.3	16.6	18.7	14.6	21.5	21.9
PLAN. TERR. *	12.2	9.4	11	6.9	8.3	7.1	17.2	10.2	8.6	5.1	0	4	6	4.2	7.1	8.9	8.4	8.7	9.9

Fuente: Archivos de la CSE, Sección de Estadística Escolar.

DIVISIÓN DE CIENCIAS Y ARTES PARA EL DISEÑO
REPORTE DE ALUMNOS EVALUADOS , NO ACREDITADOS Y TASA DE NO ACREDITACIÓN
CLASIFICADOS POR TRONCO, TRIMESTRE Y CLAVE DE U. E. A.

TOTAL DE ALUMNOS DEL TRONCO INTERDIVISIONAL

TRIM.	2019-I					2019-P					2019-O					2020-I					2020-P					2020-O									
	A	B	C	I	II	A	B	C	I	II	A	B	C	I	II	A	B	C	I	II	A	B	C	I	II	A	B	C	I	II					
U. E. A.																																			
300000						1877	447	23.8			1973	123	6.2			137	0	0.0			1810	163	9.0			1877	127	6.8							
TOTAL	0	0	0.0			1877	447	23.8			1973	123	6.2			137	0	0.0			1810	163	9.0			1877	127	6.8							

TRIM.	2021-I					2021-P					2021-O					2022-I					2022-P					2022-O									
	A	B	C	I	II	A	B	C	I	II	A	B	C	I	II	A	B	C	I	II	A	B	C	I	II	A	B	C	I	II					
U. E. A.																																			
300000	64	23	35.9			1700	281	16.5			1812	128	7.1			83	35	42.2			1754	285	16.2			1920	141	7.3							
TOTAL	64	23	35.9			1700	281	16.5			1812	128	7.1			83	35	42.2			1754	285	16.2			1920	141	7.3							

TOTAL DE ALUMNOS DEL TRONCO INTERDIVISIONAL DE CIENCIAS Y ARTES PARA EL DISEÑO

TRIM.	2019-I					2019-P					2019-O					2020-I					2020-P					2020-O									
	A	B	C	I	II	A	B	C	I	II	A	B	C	I	II	A	B	C	I	II	A	B	C	I	II	A	B	C	I	II					
U. E. A.																																			
300000						332	25	7.5			354	22	6.2			0	0	0.0			302	23	7.6			322	25	7.8							
TOTAL	0	0	0.0			332	25	7.5			354	22	6.2			0	0	0.0			302	23	7.6			322	25	7.8							

TRIM.	2021-I					2021-P					2021-O					2022-I					2022-P					2022-O									
	A	B	C	I	II	A	B	C	I	II	A	B	C	I	II	A	B	C	I	II	A	B	C	I	II	A	B	C	I	II					
U. E. A.																																			
300000	13	3	23.1			300	34	11.3			333	28	8.4			13	9	69.2			302	42	13.9			341	22	6.5							
TOTAL	13	3	23.1			300	34	11.3			333	28	8.4			13	9	69.2			302	42	13.9			341	22	6.5							

TOTAL DE ALUMNOS DEL TRONCO DIVISIONAL DE CIENCIAS Y ARTES PARA EL DISEÑO

TRIM.	2019-I					2019-P					2019-O					2020-I					2020-P					2020-O									
	A	B	C	I	II	A	B	C	I	II	A	B	C	I	II	A	B	C	I	II	A	B	C	I	II	A	B	C	I	II					
U. E. A.																																			
340000	304	35	11.5								316	25	7.9			322	0	0.0								298	16	5.4							
340001	299	9	3.0			276	15	5.4								267	0	0.0			337	30	8.9												
TOTAL	603	44	7.3	0	0	276	15	5.4	0	0	316	25	7.9	0	0	589	0	0.0	0	0	337	30	8.9	0	0	298	16	5.4	0	0					

TRIM.	2021-I					2021-P					2021-O					2022-I					2022-P					2022-O									
	A	B	C	I	II	A	B	C	I	II	A	B	C	I	II	A	B	C	I	II	A	B	C	I	II	A	B	C	I	II					
U. E. A.																																			
340000	305	31	10.2								288	44	15.3			336	32	9.5								295	35	11.9							
340001	292	15	5.1			280	20	7.1								265	23	8.7			318	19	6.0												
TOTAL	597	46	7.7	0	0	280	20	7.1	0	0	288	44	15.3	0	0	601	55	9.2	0	0	318	19	6.0	0	0	295	35	11.9	0	0					

A: Número de alumnos evaluados en Evaluación Global. B: Número de alumnos No Acreditados de "A". C: Tasa de no acreditación.

I: Alumnos que se presentaron a Evaluación de Recuperación sin presentar Evaluación Global en este trimestre.

II: Alumnos acreditados en evaluación de recuperación de "I".

NOTA: Los alumnos no acreditados en la Evaluación Global y que acreditaron en la Evaluación de Recuperación en el mismo trimestre están restados en "B".

Fuente: Archivos de la C.S.E. UAM-X
 Sección de Estadística Escolar

LICENCIATURA EN ARQUITECTURA
REPORTE DE ALUMNOS EVALUADOS , NO ACREDITADOS Y TASA DE NO ACREDITACIÓN
CLASIFICADOS POR TRIMESTRE Y CLAVE DE U.E.A

TRIM.	2019-I					2019-P					2019-O					2020-I					2020-P					2020-O									
	A	B	C	I	II	A	B	C	I	II	A	B	C	I	II	A	B	C	I	II	A	B	C	I	II	A	B	C	I	II					
U. E. A.																																			
300000						137	8	5.8			153	7	4.6						1	1	135	11	8.1			140	13	9.3							
340000	134	15	11.2								135	9	6.7			138	0	0.0	2	2						125	6	4.8							
340001	143	2	1.4			122	6	4.9								108	0	0.0	6	6	148	12	8.1												
340006						181	27	14.9			154	31	20.1								134	21	15.7			162	8	4.9							
340002	114	9	7.9								155	31	20.0			114	0	0.0	15	15						102	10	9.8							
340010	139	2	1.4			110	4	3.6								103	0	0.0	16	16	134	9	6.7												
340022						159	1	0.6	4	0	113	12	10.6								122	7	5.7			129	11	8.5							
340014	97	6	6.2	2	0						161	12	7.5			76	0	0.0	13	13						135	7	5.2							
340018	76	0	0.0	4	2	88	2	2.3								120	0	0.0	17	17	98	9	9.2												
340026						84	2	2.4			82	3	3.7								140	5	3.6			92	5	5.4							
340030	111	3	2.7	2	0						90	0	0.0	2	2	72	0	0.0	9	9						139	2	1.4							
340034	78	4	5.1	1	0	112	6	5.4								88	0	0.0	14	14	81	2	2.5												
TOTAL	892	41	4.6	9	2	993	56	5.6	4	0	1043	105	10.1	2	2	819	0	0.0	93	93	992	76	7.7	0	0	1024	62	6.1	0	0					

TRIM.	2021-I					2021-P					2021-O					2022-I					2022-P					2022-O									
	A	B	C	I	II	A	B	C	I	II	A	B	C	I	II	A	B	C	I	II	A	B	C	I	II	A	B	C	I	II					
U. E. A.																																			
300000	8	3	37.5			133	15	11.3			142	12	8.5			3	2	66.7			133	25	18.8			149	14	9.4							
340000	126	15	11.9								127	17	13.4			152	14	9.2								122	13	10.7							
340001	128	9	7.0			116	6	5.2								117	10	8.5			145	4	2.8			187	48	25.7							
340006						123	25	20.3			126	23	18.3								151	57	37.7			133	47	35.3							
340002	177	18	10.2								111	18	16.2			124	38	30.6																	
340010	98	5	5.1			153	23	15.0								113	28	24.8			128	37	28.9			98	18	18.4							
340022						94	29	30.9			138	6	4.3								102	13	12.7			97	13	13.4							
340014	117	8	6.8								97	10	10.3			139	6	4.3								97	13	13.4							
340018	141	14	9.9			120	6	5.0								90	15	16.7			148	16	10.8			139	14	10.1							
340026						132	9	6.8			123	5	4.1								82	15	18.3			81	8	9.9							
340030	92	10	10.9								133	28	21.1			143	13	9.1						6	5										
340034	139	9	6.5			90	2	2.2								107	18	16.8			137	0	0.0												
TOTAL	1026	91	8.9	0	0	961	115	12.0	0	0	997	119	11.9	0	0	988	144	14.6	0	0	1026	167	16.3	6	5	1006	175	17.4	0	0					

A: Número de alumnos evaluados en Evaluación Global . **B:** Número de alumnos No Acreditados de "A". **C:** Tasa de no acreditación .
I: Alumnos que se presentaron a Evaluación de Recuperación sin presentar Evaluación Global en este trimestre.
II: Alumnos acreditados en evaluación de recuperación de "I".
NOTA: Los alumnos no acreditados en la Evaluación Global y que acreditaron en la Evaluación de Recuperación en el mismo trimestre están restados en "B".

Fuente: Archivos de la C.S.E. UAM-X
Sección de Estadística Escolar

LICENCIATURA EN COMUNICACIÓN GRÁFICA
REPORTE DE ALUMNOS EVALUADOS , NO ACREDITADOS Y TASA DE NO ACREDITACIÓN
CLASIFICADOS POR TRIMESTRE Y CLAVE DE U.E.A

TRIM.	2019-I					2019-P					2019-O					2020-I					2020-P					2020-O									
	A	B	C	I	II	A	B	C	I	II	A	B	C	I	II	A	B	C	I	II	A	B	C	I	II	A	B	C	I	II					
U. E. A.																																			
300000						64	3	4.7			68	4	5.9								63	4	6.3								62	4	6.5		
340000	61	6	9.8								64	8	12.5			67	0	0.0													58	0			
340001	54	0	0.0	1	1	57	3	5.3								57	0	0.0	1	1	65	7	10.8												
340008						63	5	7.9			61	3	4.9								57	0	0.0								56	1	1.8		
340004	59	4	6.8								60	5	8.3			48	0	0.0	7	7											58	3	5.2		
340012	55	3	5.5			56	5	8.9								48	0	0.0	7	7	58	1	1.7												
340038						54	4	7.4			54	0	0.0	1	1						53	0	0.0								55	4	7.3		
340039	61	3	4.9								50	0	0.0	2	2	48	0	0.0	5	5											52	5	9.6		
340040	42	0	0.0			59	0	0.0	1	0						45	0	0.0	3	3	58	2	3.4												
340041						44	0	0.0	3	3	57	2	3.5								53	1	1.9								56	2	3.6		
340042	58	0	0.0	2	1						47	4	8.5			27	0	0.0	28	28											55	2	3.6		
340043	39	0	0.0	3	1	58	14	24.1								43	0	0.0	14	14	56	0	0.0												
TOTAL	429	16	3.7	6	3	455	34	7.5	4	3	461	26	5.6	3	3	383	0	0.0	65	65	463	15	3.2	0	0	452	21	4.6	0	0					

TRIM.	2021-I					2021-P					2021-O					2022-I					2022-P					2022-O									
	A	B	C	I	II	A	B	C	I	II	A	B	C	I	II	A	B	C	I	II	A	B	C	I	II	A	B	C	I	II					
U. E. A.																																			
300000	1	0	0.0			61	7	11.5			70	8	11.4			4	4	100.0			64	7	10.9								63	2	3.2		
340000	56	5	8.9								55	7	12.7			64	3	4.7													61	6	9.8		
340001	59	2	3.4			52	4	7.7								52	2	3.8			62	6	9.7												
340008						58	4	6.9			56	4	7.1								61	4	6.6								64	9	14.1		
340004	56	6	10.7								50	13	26.0			62	13	21.0													75	17	22.7		
340012	56	0	0.0	1	1	54	2	3.7								38	0	0.0			47	1	2.1												
340038						61	3	4.9			55	4	7.3								47	2	4.3								49	4	8.2		
340039	48	1	2.1								60	1	1.7			51	2	3.9													47	2	4.3		
340040	52	3	5.8			49	3	6.1								63	9	14.3			57	1	1.8												
340041						50	2	4.0			46	3	6.5								56	5	8.9								62	6	9.7		
340042	54	4	7.4								56	10	17.9			55	11	20.0													59	4	6.8		
340043	52	4	7.7			53	3	5.7								50	4	8.0			47	5	10.6												
TOTAL	434	25	5.8	1	1	438	28	6.4	0	0	448	50	11.2	0	0	439	48	10.9	0	0	441	31	7.0	0	0	480	50	10.4	0	0					

A: Número de alumnos evaluados en Evaluación Global . B: Número de alumnos No Acreditados de "A". C: Tasa de no acreditación .
I: Alumnos que se presentaron a Evaluación de Recuperación sin presentar Evaluación Global en este trimestre.
II: Alumnos acreditados en evaluación de recuperación de "I".
NOTA: Los alumnos no acreditados en la Evaluación Global y que acreditaron en la Evaluación de Recuperación en el mismo trimestre están restados en "B".

Fuente: Archivos de la C.S.E. UAM-X
Sección de Estadística Escolar

LICENCIATURA EN DISEÑO INDUSTRIAL
REPORTE DE ALUMNOS EVALUADOS , NO ACREDITADOS Y TASA DE NO ACREDITACIÓN
CLASIFICADOS POR TRIMESTRE Y CLAVE DE U.E.A

TRIM.	2019-I					2019-P					2019-O					2020-I					2020-P					2020-O									
	A	B	C	I	II	A	B	C	I	II	A	B	C	I	II	A	B	C	I	II	A	B	C	I	II	A	B	C	I	II					
U. E. A.																																			
300000						66	6	9.1			63	5	7.9								65	5	7.7								62	4	6.5		
340000	47	2	4.3								61	3	4.9			55	0	0.0	1	1						61	7	11.5			61	3	4.9		
340001	61	6	9.8			44	1	2.3								53	0	0.0	2	2															
340044						118	42	35.6			68	10	14.7								74	10	13.5								64	8	12.5		
340045	51	11	21.6								76	8	10.5			50	0	0.0	10	10											61	1	1.6		
340046	52	10	19.2			45	10	22.2								47	0	0.0	10	10						73	16	21.9							
340047						50	2	4.0			35	4	11.4								57	4	7.0								55	2	3.6		
340048	42	7	16.7								52	1	1.9			17	0	0.0	10	10											47	7	14.9		
340049	33	3	9.1			39	3	7.7								23	0	0.0	29	29	27	6	22.2												
340050						37	11	29.7			42	2	4.8								56	0	0.0								24	3	12.5		
340051	56	8	14.3								28	0	0.0			29	0	0.0	16	16											53	5	9.4		
340061	49	5	10.2			54	4	7.4								25	0	0.0	3	3	48	2	4.2												
TOTAL	391	52	13.3	0	0	453	79	17.4	0	0	425	33	7.8	0	0	299	0	0.0	81	81	461	50	10.8	0	0	427	33	7.7	0	0					

TRIM.	2021-I					2021-P					2021-O					2022-I					2022-P					2022-O									
	A	B	C	I	II	A	B	C	I	II	A	B	C	I	II	A	B	C	I	II	A	B	C	I	II	A	B	C	I	II					
U. E. A.																																			
300000	1	0	0.0			65	8	12.3			66	3	4.5			2	0	0.0			64	3	4.7								62	3	4.8		
340000	63	6	9.5								61	7	11.5			64	9	14.1								71	10	14.1							
340001	56	1	1.8			57	6	10.5								61	7	11.5			61	4	6.6												
340062						63	18	28.6			66	30	45.5								100	76	76.0								127	44	34.6		
340063	59	6	10.2								48	19	39.6			60	17	28.3								40	17	42.5							
340064	64	8	12.5			66	17	25.8								44	11	25.0			64	6	9.4												
340065						58	10	17.2			50	7	14.0								55	3	5.5								59	4	6.8		
340066	67	7	10.4								46	3	6.5			55	11	20.0								60	10	16.7							
340067	45	4	8.9			66	10	15.2								52	3	5.8			49	1	2.0												
340068						42	1	2.4			54	7	13.0								56	12	21.4								56	14	25.0		
340069	26	3	11.5								43	5	11.6			52	4	7.7								45	12	26.7							
340070	48	9	18.8			29	4	13.8								36	0	0.0			53	3	5.7												
TOTAL	429	44	10.3	0	0	446	74	16.6	0	0	434	81	18.7	0	0	426	62	14.6	0	0	502	108	21.5	0	0	520	114	21.9	0	0					

A: Número de alumnos evaluados en Evaluación Global. **B:** Número de alumnos No Acreditados de "A". **C:** Tasa de no acreditación .
I: Alumnos que se presentaron a Evaluación de Recuperación sin presentar Evaluación Global en este trimestre.
II: Alumnos acreditados en evaluación de recuperación de "I".
NOTA: Los alumnos no acreditados en la Evaluación Global y que acreditaron en la Evaluación de Recuperación en el mismo trimestre están restados en "B".

Fuente: Archivos de la C.S.E. UAM-X
 Sección de Estadística Escolar

LICENCIATURA EN PLANEACIÓN TERRITORIAL
REPORTE DE ALUMNOS EVALUADOS , NO ACREDITADOS Y TASA DE NO ACREDITACIÓN
CLASIFICADOS POR TRIMESTRE Y CLAVE DE U.E.A

TRIM.	2019-I					2019-P					2019-O					2020-I					2020-P					2020-O									
	A	B	C	I	II	A	B	C	I	II	A	B	C	I	II	A	B	C	I	II	A	B	C	I	II	A	B	C	I	II					
U. E. A.																																			
300000						65	8	12.3			70	6	8.6								62	5	8.1			58	4	6.9							
340000	62	12	19.4								56	5	8.9			62	0	0.0								54	6	11.1							
340001	41	2	4.9			53	5	9.4								49	0	0.0	4	4	63	4	6.3												
340052						38	3	7.9			43	2	4.7								41	2	4.9			39	2	5.1							
340053	42	11	26.2								40	0	0.0			39	0	0.0								36	2	5.6							
340054	24	2	8.3			32	3	9.4								35	0	0.0			35	1	2.9												
340055						38	6	15.8			29	0	0.0	2	2						44	1	2.3			32	0	0.0							
340056	65	4	6.2								36	4	11.1			34	0	0.0								39	3								
340057						32	0	0.0								23	0	0.0			30	1	3.3												
340058						27	1	3.7			34	0	0.0	7	7						30	0	0.0			31	1	3.2							
340059	41	0	0.0								25	0	0.0			37	0	0.0	6	6						29	1	3.4							
340060	30	0	0.0			41	2	4.9											27	27	43	0	0.0												
TOTAL	305	31	10.2	0	0	326	28	8.6	0	0	333	17	5.1	9	9	279	0	0.0	37	37	348	14	4.0	0	0	318	19	6.0	0	0					

TRIM.	2021-I					2021-P					2021-O					2022-I					2022-P					2022-O									
	A	B	C	I	II	A	B	C	I	II	A	B	C	I	II	A	B	C	I	II	A	B	C	I	II	A	B	C	I	II					
U. E. A.																																			
300000	3	0	0.0			41	4	9.8			55	5	9.1			4	3	75.0			41	7	17.1			67	3	4.5							
340000	60	5	8.3								45	13	28.9			56	6	10.7								41	6	14.6							
340001	49	3	6.1			55	4	7.3								35	4	11.4			50	5	10.0												
340052						41	6	14.6			38	0	0.0								33	1				36	3	8.3							
340072	38	1	2.6								34	4	11.8			44	6	13.6								37	7	18.9							
340054	31	0	0.0			38	0	0.0								33	1	3.0			36	4	11.1												
340074						29	7	24.1			43	0	0.0								32	4	12.5			35	3	8.6							
340075	34	0	0.0								20	1				42	0	0.0	1	1				1	1	30	1	3.3							
340076	35	1	2.9			35	0	0.0								19	0	0.0			43	2	4.7												
340077						35	2	5.7			38	4	10.5								23	1	4.3			40	2	5.0							
340078	32	1	3.1								32	0	0.0			34	4	11.8								27	6	22.2							
340079	26	2	7.7			35	1	2.9								32	1	3.1			31	1	3.2												
TOTAL	308	13	4.2	0	0	309	24	7.8	0	0	305	27	8.9	0	0	299	25	8.4	1	1	289	25	8.7	1	1	313	31	9.9	0	0					

- A:** Número de alumnos evaluados en Evaluación Global. **B:** Número de alumnos No Acreditados de "A". **C:** Tasa de no acreditación .
I: Alumnos que se presentaron a Evaluación de Recuperación sin presentar Evaluación Global en este trimestre.
II: Alumnos acreditados en evaluación de recuperación de "I".
NOTA: Los alumnos no acreditados en la Evaluación Global y que acreditaron en la Evaluación de Recuperación en el mismo trimestre están restados en "B".

Fuente: Archivos de la C.S.E. UAM-X
Sección de Estadística Escolar

UNIVERSIDAD AUTÓNOMA METROPOLITANA

DR. FRANCISCO JAVIER SORIA LÓPEZ

DRA. MARÍA ANGÉLICA BUENDÍA ESPINOSA

LIC. PERLA CRISTINA TREJO AMEZCUA

LIC. SILVIA ABRIL LARRAINZAR NAVARRO

RECTOR DE UNIDAD

SECRETARIA DE UNIDAD

COORDINADORA DE SISTEMAS ESCOLARES

JEFA DE SECCIÓN DE ESTADISTICA ESCOLAR

APOYO TECNICO:

LIC. PEDRO FIGUEROA VILLEGAS

LIC. DOLORES MARQUEZ AYALA

LIC. CLARA GUADALUPE SUSANA SÁNCHEZ FLORES

APOYO SECRETARIAL:

LIC. EVA ALEJANDRA CALVA ROMÁN

ELABORACIÓN DEL PROGRAMA “ESTADISTICA ESCOLAR”

DIRECCIÓN DE INFORMATICA

DEPARTAMENTO DE ANÁLISIS Y DISEÑO