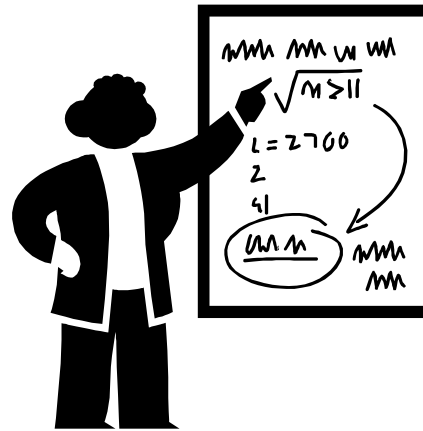


REPORTE DE ALUMNOS EVALUADOS, NO ACREDITADOS Y TASA DE NO ACREDITACIÓN



Actualizado al trimestre 18-Otoño

ÍNDICE DE LOS CUADROS CONTENIDOS EN EL INFORME DE TASA DE NO ACREDITACIÓN TRIMESTRE 18/OTOÑO

Introducción	1
I. Cuadro General	2
Total de alumnos evaluados en la UAM-X, clasificados por División, Carrera, Tasa de no Acreditación	3
Gráfica.- Total de alumnos evaluados, acreditados y no acreditados, clasificados por División	4
Tasa de no acreditación Histórico, clasificado por División, Carrera y Trimestre	5
Gráfica.-Tasa de no acreditación Histórico, clasificado por División	6
II. División de Ciencias Sociales y Humanidades	7
Gráfica.-Tasa de no acreditación, alumnos evaluados y acreditados, clasificado por Carrera	8
Gráfica.-Tasa de no acreditación, clasificado por Carrera	9
Reporte de alumnos evaluados, no acreditados, del TID y TD, clasificados por Trimestre y clave de la UEA	10
Reporte de alumnos evaluados, no acreditados, de Administración, clasificados por Trimestre y clave de la UEA	11
Reporte de alumnos evaluados, no acreditados, de Comunicación Social, clasificados por Trimestre y clave de la UEA	12
Reporte de alumnos evaluados, no acreditados, de Economía, clasificados por Trimestre y clave de la UEA	13
Reporte de alumnos evaluados, no acreditados, de Psicología, clasificados por Trimestre y clave de la UEA	14
Reporte de alumnos evaluados, no acreditados, de Sociología, clasificados por Trimestre y clave de la UEA	15
Reporte de alumnos evaluados, no acreditados, de Política y Gestión Social, clasificados por Trimestre y clave de la UEA	16
III. División de Ciencias Biológicas y de la Salud	17
Gráfica.-Tasa de no acreditación, alumnos evaluados y acreditados, clasificado por Carrera	18
Gráfica.-Tasa de no acreditación, clasificado por Carrera	19
Reporte de alumnos evaluados, no acreditados, del TID y TD, clasificados por Trimestre y clave de la UEA	20
Reporte de alumnos evaluados, no acreditados, de Agronomía, clasificados por Trimestre y clave de la UEA	21
Reporte de alumnos evaluados, no acreditados, de Biología, clasificados por Trimestre y clave de la UEA	22
Reporte de alumnos evaluados, no acreditados, de Enfermería, clasificados por Trimestre y clave de la UEA	23
Reporte de alumnos evaluados, no acreditados, de Estomatología, clasificados por Trimestre y clave de la UEA	24
Reporte de alumnos evaluados, no acreditados, de Medicina, clasificados por Trimestre y clave de la UEA	25
Reporte de alumnos evaluados, no acreditados, de Medicina Veterinaria y Zootecnia, clasificados por Trimestre y clave de la UEA	26
Reporte de alumnos evaluados, no acreditados, de Nutrición Humana, clasificados por Trimestre y clave de la UEA	27
Reporte de alumnos evaluados, no acreditados, de Química Farmacéutica Biológica, clasificados por Trimestre y clave de la UEA	28
IV. División de Ciencias y Artes para el Diseño	29
Gráfica.-Tasa de no acreditación, alumnos evaluados y acreditados, clasificado por Carrera	30
Gráfica.-Tasa de no acreditación, clasificado por Carrera	31
Reporte de alumnos evaluados, no acreditados, del TID y TD, clasificados por Trimestre y clave de la UEA	32
Reporte de alumnos evaluados, no acreditados, de Arquitectura, clasificados por Trimestre y clave de la UEA	33
Reporte de alumnos evaluados, no acreditados, de Diseño de la Comunicación Gráfica, clasificados por Trimestre y clave de la UEA	34
Reporte de alumnos evaluados, no acreditados, de Diseño Industrial, clasificados por Trimestre y clave de la UEA	35
Reporte de alumnos evaluados, no acreditados, de Planeación Territorial, clasificados por Trimestre y clave de la UEA	36

INTRODUCCIÓN

La Coordinación de Sistemas Escolares pone a disposición de las áreas Académicas y Administrativas la nueva presentación del **Reporte de Alumnos Evaluados, No Acreditados y Tasa de no Acreditación**, la que responde al proceso de mejora continua que implementa la Coordinación.

Esta publicación trimestral contiene información resumida sobre la Tasa de No Acreditación por Unidad de Enseñanza Aprendizaje de cada licenciatura.

Para la obtención del dato de Tasa de No Acreditación de cada UEA se resta al número de alumnos no acreditados en la Evaluación Global aquellos que acreditan en la Evaluación de Recuperación en el mismo trimestre.

Con la finalidad de continuar aportando elementos que contribuyan a la realización de evaluaciones y en la toma de decisiones que guíen el trabajo universitario, esperamos las observaciones que se sirvan señalar al presente trabajo.

**Sección de Estadística Escolar
Enero, 2019.**

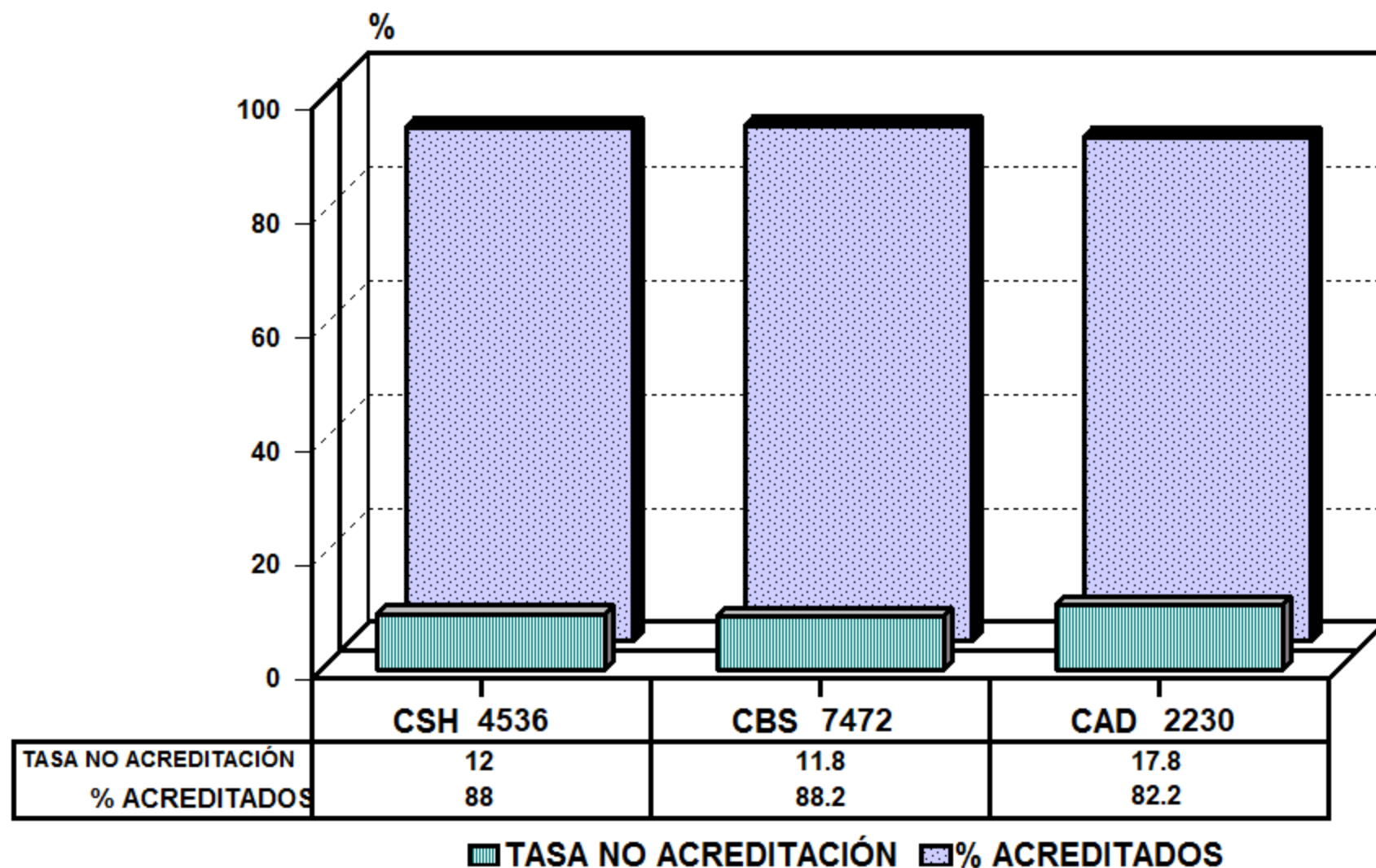
I. CUADRO GENERAL.

**TOTAL DE ALUMNOS EVALUADOS, ACREDITADOS, NO ACREDITADOS Y TASA DE NO ACREDITACIÓN
CLASIFICADOS POR DIVISIÓN Y LICENCIATURA
TRIMESTRE 18/OTOÑO**

LICENCIATURA	EVALUADOS	% TASA DE NO ACREDITACIÓN	ACREDITADOS	NO ACREDITADOS
ADMINISTRACIÓN	728	13.0	633	95
COMUNICACIÓN SOCIAL	832	9.0	757	75
ECONOMÍA	710	22.4	551	159
PSICOLOGÍA	1231	8.1	1131	100
SOCIOLOGÍA	635	10.1	571	64
POLÍTICA Y GESTIÓN SOCIAL	400	12.8	349	51
TOTAL CSH	4536	12.0	3992	544
AGRONOMÍA	646	12.8	563	83
BIOLOGÍA	772	11.7	682	90
ENFERMERÍA	475	6.5	444	31
ESTOMATOLOGÍA	1259	7.2	1168	91
MEDICINA	1013	7.9	933	80
MEDICINA VETERINARIA Y ZOOTECNIA	1261	14.2	1082	179
NUTRICIÓN HUMANA	577	8.8	526	51
QUÍMICA FARMACÉUTICA BIOLÓGICA	1469	18.8	1193	276
TOTAL CBS	7472	11.8	6591	881
ARQUITECTURA	955	16.3	799	156
DISEÑO DE LA COMUNICACIÓN GRÁFICA	450	7.8	415	35
DISEÑO INDUSTRIAL	487	30.4	339	148
PLANEACIÓN TERRITORIAL	338	17.2	280	58
TOTAL CAD	2230	17.8	1833	397
TOTAL XOCHIMILCO	14238	12.8	12416	1822

NOTA: El cuadro incluye el total de los alumnos evaluados en Evaluación Global y Evaluación de Recuperación.

TASA DE NO ACREDITACIÓN 18/OTOÑO
ALUMNOS EVALUADOS, ACREDITADOS Y TASA DE NO ACREDITACIÓN
CLASIFICADOS POR DIVISIÓN



UNIDAD XOCHIMILCO

UAM-UNIDAD XOCHIMILCO
TASA DE NO ACREDITACIÓN (TNA)
CLASIFICADA POR DIVISIÓN, LICENCIATURA Y TRIMESTRE
2012/O - 2018/O

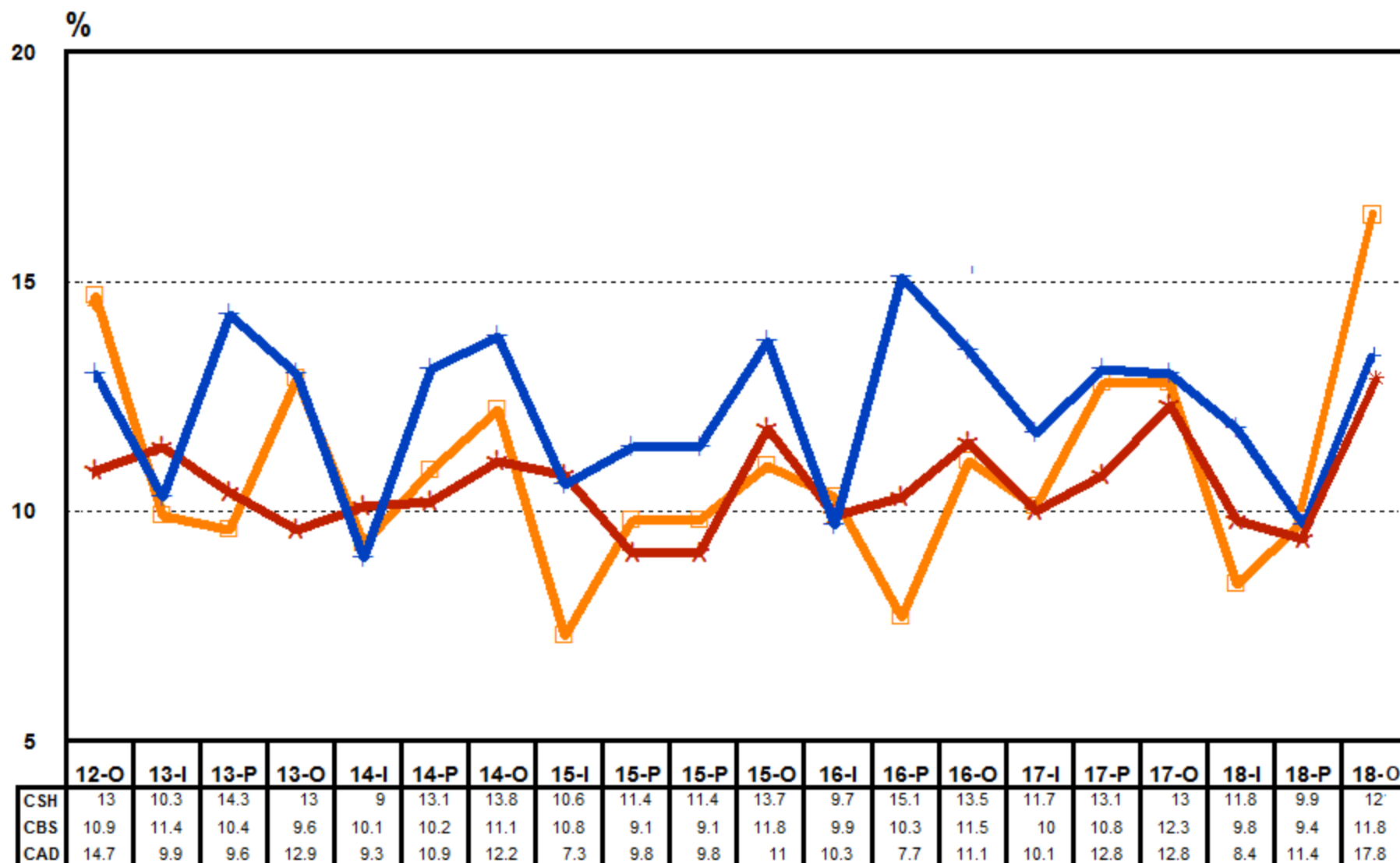
5

LICENCIATURA																			
	12-O	13-I	13-P	13-O	14-I	14-P	14-O	15-I	15-P	15-O	16-I	16-P	16-O	17-I	17-P	17-O	18-I	18-P	18-O
ADMINISTRACIÓN	14.7	16.6	21.4	18.3	12.7	19.9	16.6	17.7	17.7	18.9	12.7	23.8	17.0	14.1	20.7	10.9	14.4	10.5	13.0
COMUNICACIÓN SOCIAL	7.9	5.0	6.7	8.3	4.0	7.4	10.2	5.7	5.1	9.3	6.8	6.0	7.8	9.4	6.9	10.1	5.1	8.3	9.0
ECONOMÍA	29.3	18.1	33.2	25.7	23.5	27.7	26.7	21.4	23.9	26.4	19.1	31.3	27.3	19.9	26.8	19.1	23.2	17.7	22.4
PSICOLOGÍA	8.5	5.9	6.2	7.5	3.3	5.6	7.8	5.0	5.3	8.6	4.5	6.4	6.7	5.8	5.5	9.2	5.9	5.4	8.1
SOCIOLOGÍA	12.0	11.7	11.9	12.8	6.8	13.4	12.3	8.8	10.2	10.4	8.7	15.3	16.7	11.0	10.1	17.6	11.5	7.9	10.1
POLÍTICA Y GESTIÓN SOCIAL	11.1	12.3	19.6	10.9	17.7	13.0	18.8	13.6	12.9	13.6	13.4	17.2	12.1	19.4	18.5	16.6	19.9	15.0	12.8
% CSH	13.0	10.3	14.3	13.0	9.0	13.1	13.8	10.6	11.4	13.7	9.7	15.1	13.5	11.7	13.1	13.0	11.8	9.9	12.0
AGRONOMÍA	15.2	18.8	11.4	10.6	12.3	10.9	9.5	12.1	8.0	12.4	12.0	9.1	10.1	11.1	11.4	17.2	11.0	13.0	12.8
BIOLOGÍA	10.2	11.8	10.6	10.2	8.7	6.8	10.5	12.3	8.7	13.0	10.0	12.2	11.6	11.0	10.0	12.5	9.8	10.1	11.7
ENFERMERÍA	5.4	7.6	4.6	5.5	6.3	5.1	3.5	2.8	3.4	7.7	3.9	7.6	5.5	6.1	6.5	5.6	7.2	5.8	6.5
ESTOMATOLOGÍA	4.0	5.7	6.4	2.8	8.6	8.7	7.4	6.5	7.6	8.7	10.1	8.5	8.1	8.5	6.9	9.6	5.9	7.2	7.2
MEDICINA	7.2	3.8	8.8	10.3	6.2	11.4	12.5	7.8	5.5	12.7	6.7	8.0	6.3	7.1	11.4	11.9	7.2	9.3	7.9
MEDICINA VETERINARIA Y ZOOTECNIA	13.7	15.1	17.5	10.1	14.8	13.2	15.3	13.7	12.4	10.4	11.0	16.1	15.5	14.0	10.2	13.9	14.9	7.1	14.2
NUTRICIÓN HUMANA	6.1	5.3	3.4	3.6	3.9	6.7	7.4	6.7	5.7	6.5	4.0	6.0	6.6	4.6	7.0	8.7	8.0	6.1	8.8
QUÍMICA FARMACÉUTICA BIOLÓGICA	18.3	18.6	14.0	15.6	14.6	13.7	14.2	16.2	15.5	16.6	14.6	16.3	19.3	13.0	17.0	15.1	12.1	14.0	18.8
% CBS	10.9	11.4	10.4	9.6	10.1	10.2	11.1	10.8	9.1	11.8	9.9	11.4	11.5	10.0	10.8	12.3	9.8	9.4	11.8
ARQUITECTURA	15.0	11.8	10.2	13.0	10.2	14.3	15.5	9.1	10.5	14.5	14.6	7.1	13.3	9.8	15.1	15.6	9.5	14.1	16.3
DISEÑO DE LA COMUNICACIÓN GRÁFICA	15.4	5.5	6.1	8.2	1.7	4.3	7.3	3.6	8.7	7.7	6.4	4.9	5.6	8.1	8.5	6.2	5.2	7.4	7.8
DISEÑO INDUSTRIAL	15.7	12.8	10.2	16.2	13.7	12.7	10.1	9.0	10.2	9.4	10.0	10.9	10.8	12.9	13.7	18.0	9.7	13.4	30.4
PLANEACIÓN TERRITORIAL	11.9	7.8	12.1	14.7	11.6	9.1	12.3	5.7	8.9	8.3	5.5	8.7	12.2	9.4	11.0	6.9	8.3	7.1	17.2
% CAD	14.7	9.9	9.6	12.9	9.3	10.9	12.2	7.3	9.8	11.0	10.3	7.7	11.1	10.1	12.8	12.8	8.4	11.4	17.8
TASA DE NO ACREDITACIÓN (TNA) UNIDAD XOCHIMILCO	12.3	10.7	11.6	11.3	9.6	11.3	12.2	10.1	10.0	12.3	9.9	11.5	12.1	10.6	11.8	12.6	10.2	9.9	12.8

Nota: La tasa de no acreditación (TNA) incluye el total de alumnos evaluados en Evaluación Global (EG) y Evaluación de Recuperación (ER).

Fuente: Archivos de la CSE-UAMX, Sección de Estadística Escolar.

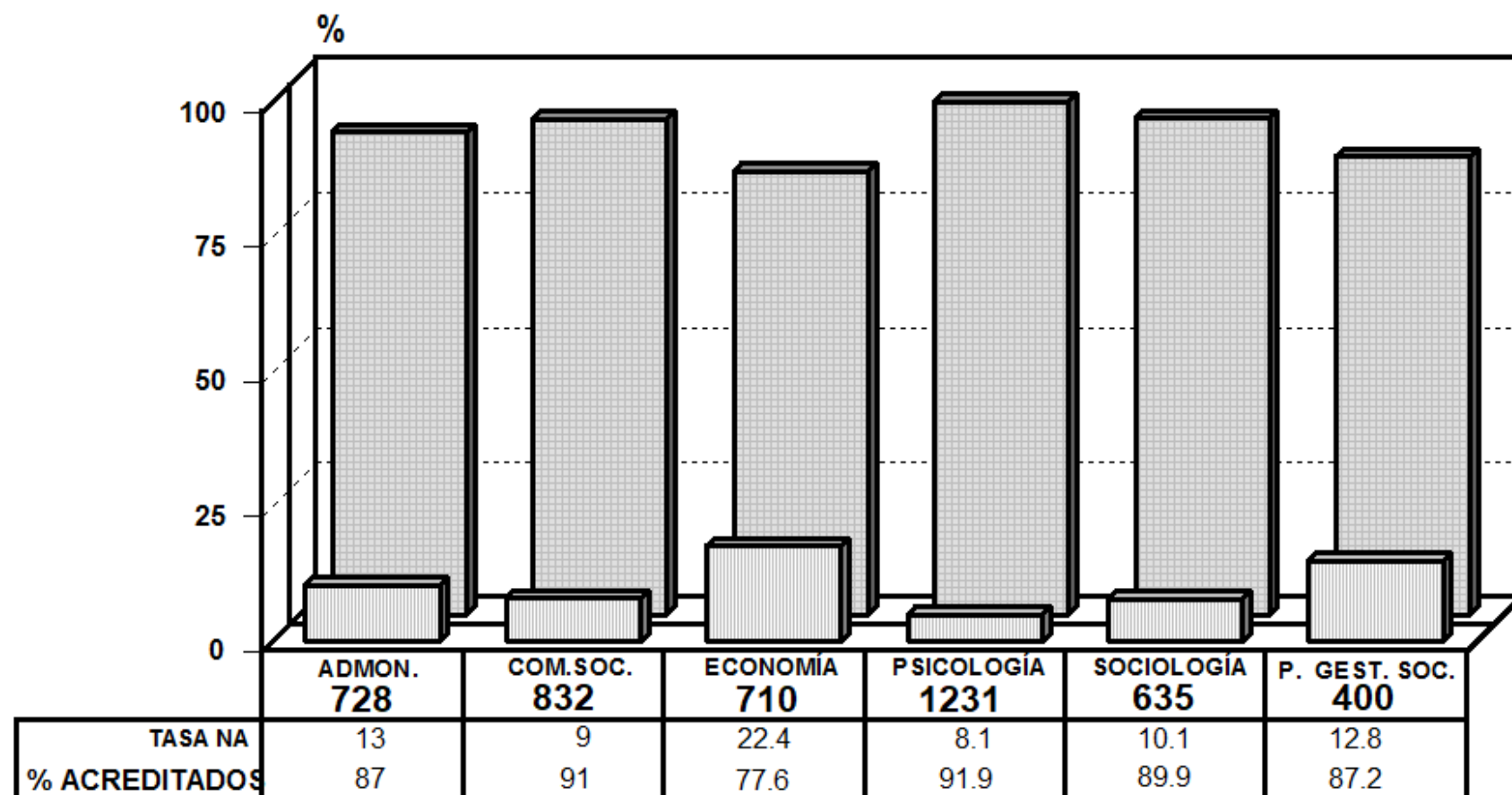
TASA DE NO ACREDITACIÓN 2012-O - 2018-O CLASIFICADA POR DIVISIÓN



■ CSH ■ CBS ■ CAD

II. DIVISIÓN DE CIENCIAS SOCIALES Y HUMANIDADES.

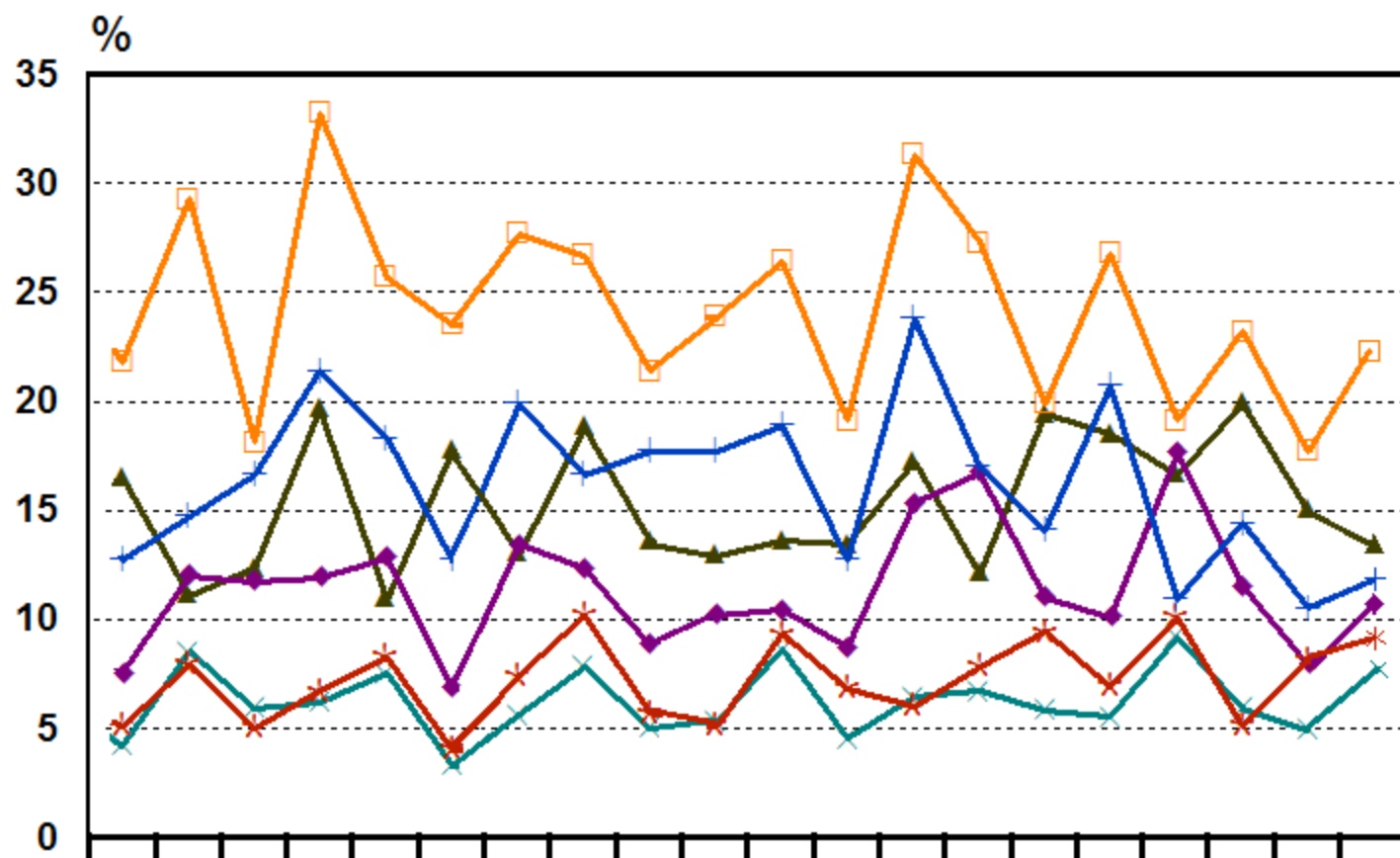
TASA DE NO ACREDITACIÓN 18/OTOÑO ALUMNOS EVALUADOS, ACREDITADOS Y TASA DE NO ACREDITACIÓN



TASA NA
 % ACREDITADOS

DIVISIÓN C.S.H. POR CARRERA

TASA DE NO ACREDITACIÓN 2012-P - 2018-O CIENCIAS SOCIALES Y HUMANIDADES



	12-P	12-O	13-I	13-P	13-O	14-I	14-P	14-O	15-I	15-P	15-O	16-I	16-P	16-O	17-I	17-P	17-O	18-I	18-P	18-O
ADMINISTRACIÓN	12.7	14.7	16.6	21.4	18.3	12.7	19.9	16.6	17.7	17.7	18.9	12.7	23.8	17	14.1	20.7	10.9	14.4	10.5	13
COM. SOCIAL	5.1	7.9	5	6.7	8.3	4	7.4	10.2	5.7	5.1	9.3	6.8	6	7.8	9.4	6.9	10.1	5.1	8.3	9
ECONOMÍA	21.8	29.3	18.1	33.2	25.7	23.5	27.7	26.7	21.4	23.9	26.4	19.1	31.3	27.3	19.9	26.8	19.1	23.2	17.7	22.4
PSICOLOGÍA	4.2	8.5	5.9	6.2	7.5	3.3	5.6	7.8	5	5.3	8.6	4.5	6.4	6.7	5.8	5.5	9.2	5.9	5.4	8.1
SOCIOLOGÍA	7.5	12	11.7	11.9	12.8	6.8	13.4	12.3	8.8	10.2	10.4	8.7	15.3	16.7	11	10.1	17.6	11.5	7.9	10.1
POLÍTICA Y GES. SOC.	16.5	11.1	12.3	19.6	10.9	17.7	13	18.8	13.6	12.9	13.6	13.4	17.2	12.1	19.4	18.5	16.6	19.9	15	12.8

**REPORTE DE ALUMNOS EVALUADOS, NO ACREDITADOS Y TASA DE NO ACREDITACIÓN DEL TRONCO INTERDIVISIONAL
Y DIVISIONAL . CLASIFICADOS POR TRONCO, DIVISIÓN, TRIMESTRE Y CLAVE DE U. E. A.**

TOTAL DE ALUMNOS DEL TRONCO INTERDIVISIONAL

TRIM.	2015-I					2015-P					2015-O					2016-I					2016-P					2016-O									
	A	B	C	I	II	A	B	C	I	II	A	B	C	I	II	A	B	C	I	II	A	B	C	I	II	A	B	C	I	II					
U. E. A.																																			
300000						1875	197	10.5			1912	293	15.3													1864	246	13.2			2071	159	7.7		
TOTAL	0	0	0.0			1875	197	10.5			1912	293	15.3			0	0	0.0			1864	246	13.2			2071	159	7.7							

TRIM.	2017-I					2017-P					2017-O					2018-I					2018-P					2018-O									
	A	B	C	I	II	A	B	C	I	II	A	B	C	I	II	A	B	C	I	II	A	B	C	I	II	A	B	C	I	II					
U. E. A.																																			
300000						1945	194	10.0			1984	228	11.5													1920	151	7.9			1952	175	9.0		
TOTAL	0	0	0.0			1945	194	10.0			1984	228	11.5			0	0	0.0			1920	151	7.9			1952	175	9.0							

TOTAL DE ALUMNOS DEL TRONCO INTERDIVISIONAL DE CIENCIAS SOCIALES Y HUMANIDADES.

TRIM.	2015-I					2015-P					2015-O					2016-I					2016-P					2016-O									
	A	B	C	I	II	A	B	C	I	II	A	B	C	I	II	A	B	C	I	II	A	B	C	I	II	A	B	C	I	II					
U. E. A.																																			
300000						688	84	12.2			690	101	14.6													668	93	13.9			763	56	7.3		
TOTAL	0	0	0.0			688	84	12.2			690	101	14.6			0	0	0.0			668	93	13.9			763	56	7.3							

TRIM.	2017-I					2017-P					2017-O					2018-I					2018-P					2018-O									
	A	B	C	I	II	A	B	C	I	II	A	B	C	I	II	A	B	C	I	II	A	B	C	I	II	A	B	C	I	II					
U. E. A.																																			
300000						707	81	11.5			726	103	14.2													700	61	8.7			716	78	10.9		
TOTAL	0	0	0.0			707	81	11.5			726	103	14.2			0	0	0.0			700	61	8.7			716	78	10.9							

TOTAL DE ALUMNOS DEL TRONCO DIVISIONAL DE CIENCIAS SOCIALES Y HUMANIDADES

TRIM.	2015-I					2015-P					2015-O					2016-I					2016-P					2016-O									
	A	B	C	I	II	A	B	C	I	II	A	B	C	I	II	A	B	C	I	II	A	B	C	I	II	A	B	C	I	II					
U. E. A.																																			
320000	671	58	8.6								630	143	22.7			664	75	11.3								595	132	22.2							
320001	574	83	14.5			657	75	11.4			630	143	22.7	0	0	538	62	11.5			626	108	17.3			626	108	17.3	0	0	595	132	22.2	0	0
TOTAL	1245	141	11.3	0	0	657	75	11.4	0	0	630	143	22.7	0	0	1202	137	11.4	0	0	626	108	17.3	0	0	626	108	17.3	0	0	595	132	22.2	0	0

TRIM.	2017-I					2017-P					2017-O					2018-I					2018-P					2018-O									
	A	B	C	I	II	A	B	C	I	II	A	B	C	I	II	A	B	C	I	II	A	B	C	I	II	A	B	C	I	II					
U. E. A.																																			
320000	782	136	17.4								690	175	25.4			725	81	11.2								683	122	17.9							
320001	521	96	18.4			706	150	21.2								610	116	19.0			713	73	10.2												
TOTAL	1303	232	17.8	0	0	706	150	21.2	0	0	690	175	25.4	0	0	1335	197	14.8	0	0	713	73	10.2	0	0	683	122	17.9	0	0					

- A:** Número de alumnos evaluados en Evaluación Global . **B:** Número de alumnos No Acreditados de "A". **C:** Tasa de no acreditación .
I: Alumnos que se presentaron a Evaluación de Recuperación sin presentar Evaluación Global en este trimestre.
II: Alumnos acreditados en evaluación de recuperación de "I".
NOTA: Los alumnos no acreditados en la Evaluación Global y que acreditaron en la Evaluación de Recuperación en el mismo trimestre están restados en "B".

**REPORTE DE ALUMNOS EVALUADOS , NO ACREDITADOS Y TASA DE NO ACREDITACIÓN DE LA LICENCIATURA
EN ADMINISTRACIÓN CLASIFICADOS POR TRIMESTRE Y CLAVE DE U. E. A.**

TRIM.	2015-I					2015-P					2015-O					2016-I					2016-P					2016-O									
	A	B	C	I	II	A	B	C	I	II	A	B	C	I	II	A	B	C	I	II	A	B	C	I	II	A	B	C	I	II					
U. E. A.																																			
300000						114	16	14.0			117	23	19.7								100	10	10.0								125	8	6.4		
320000	93	12	12.9								106	20				104	8	7.7													89	18	20.2		
320001	111	27	24.3			101	18	17.8								94	11	11.7			107	30	28.0												
325001				1	1	102	18	17.6			100	12	12.0													104	21	20.2							
325003	120	26	21.7								102	29	28.4			111	23	20.7	2	0											72	27	37.5		
325002	73	10	13.7	2	0	103	25	24.3								93	11	11.8			102	19	18.6												
325004				1	1	64	17	26.6			95	24	25.3								100	39	39.0			116	28	24.1							
325005	93	8	8.6								55	23	41.8			91	15	16.5	2	0				1	1	72	13	18.1							
325006	72	36	50.0			115	30	26.1						1	1	61	12	19.7			85	35	41.2											1	1
325007				1	1	40	0	0.0	3	3	83	1	1.2								51	6	11.8			52	0	0.0	3	0					
325008	67	1	1.5						1	0	44	1	2.3			83	3	3.6						1	0	46	0	0.0	2	2					
325009	48	0	0.0	1	1	62	0	0.0	2	0				1	1	46	4	8.7			82	0	0.0	1	0										
TOTAL	677	120	17.7	6	4	701	124	17.7	6	3	702	133	18.9	2	2	683	87	12.7	4	0	713	170	23.8	3	1	676	115	17.0	6	3					

TRIM.	2017-I					2017-P					2017-O					2018-I					2018-P					2018-O									
	A	B	C	I	II	A	B	C	I	II	A	B	C	I	II	A	B	C	I	II	A	B	C	I	II	A	B	C	I	II					
U. E. A.																																			
300000						113	14	12.4			108	14	13.0								112	8	7.1								105	14	13.3		
320000	123	16	13.0								105	14				96	12	12.5								105	19	18.1							
320001	90	29	32.2			130	41	31.5								113	32	28.3			102	8	7.8												
325001						76	8	10.5	1	0	91	12	13.2								94	35				119	24	20.2							
325003	100	16	16.0	4	0				1	1	86	18	20.9			98	12	12.2								64	3	4.7	1	0					
325002	63	10	15.9	2	0	91	12	13.2								79	9	11.4	2	0	95	9	9.5	1	0										
325004						77	24	31.2			98	10	10.2			0	0		1	1	78	0	0.0	1	1	89	23	25.8							
325005	95	2	2.1	2	0						59	6	10.2			97	12	12.4						1	1	90	2	2.2	1	0					
325006	94	21	22.3			103	34	33.0								91	21	23.1			98	15	15.3	1	0										
325007						75	15	20.0			83	0	0.0	1	0						70	0	0.0	1	0	82	9	11.0							
325008	51	0	0.0	2	2						60	1	1.7			85	6	7.1								74	1	1.4	1	0					
325009	50	0	0.0	1	1	51	0	0.0	1	1						61	0	0.0			78	1	1.3			0	0								
TOTAL	666	94	14.1	11	3	716	148	20.7	3	2	690	75	10.9	1	0	720	104	14.4	3	1	727	76	10.5	5	2	728	95	13.0	5	2					

- A:** Número de alumnos evaluados en Evaluación Global. **B:** Número de alumnos No Acreditados de "A". **C:** Tasa de no acreditación.
I: Alumnos que se presentaron a Evaluación de Recuperación sin presentar Evaluación Global en este trimestre.
II: Alumnos acreditados en evaluación de recuperación de "I".
NOTA: Los alumnos no acreditados en la Evaluación Global y que acreditaron en la Evaluación de Recuperación en el mismo trimestre están restados en "B".

**REPORTE DE ALUMNOS EVALUADOS , NO ACREDITADOS Y TASA DE NO ACREDITACIÓN DE LA LICENCIATURA
EN COMUNICACIÓN SOCIAL CLASIFICADOS POR TRIMESTRE Y CLAVE DE U. E. A.**

TRIM.	2015-I					2015-P					2015-O					2016-I					2016-P					2016-O									
	A	B	C	I	II	A	B	C	I	II	A	B	C	I	II	A	B	C	I	II	A	B	C	I	II	A	B	C	I	II					
U. E. A.																																			
300000						110	5	4.5			121	15	12.4								112	12	10.7			127	8	6.3							
320000	113	8	7.1								119	34	28.6			126	17	13.5								105	27	25.7							
320001	93	3	3.2	1	0	107	5	4.7								85	2	2.4			109	6	5.5												
323001						95	18	18.9			124	13	10.5								100	14	14.0			112	11	9.8							
323015	107	18	16.8								86	8	9.3			112	12	10.7								95	10	10.5							
323016	92	5	5.4			90	2	2.2	1	0						80	12	15.0			102	8	7.8												
323017						96	8	8.3			93	0	0.0	1	0						74	6	8.1			98	1	1.0	1	0					
323005	99	1	1.0								90	0	0.0	2	2	93	3	3.2								70	3	4.3							
323006	72	2	2.8			105	2	1.9								74	5	6.8			94	0	0.0	1	1										
323007						68	0	0.0	1	0	111	6	5.4								67	0	0.0			98	0	0.0	1	1					
323008	121	0	0.0								70	0	0.0	1	1	103	0	0.0	4	1						65	0	0.0	1	1					
323018	55	6	10.9													73	0	0.0	3	3	103	0	0.0	3	3										
TOTAL	752	43	5.7	1	0	786	40	5.1	11	8	814	76	9.3	4	3	746	51	6.8	7	4	761	46	6.0	4	4	770	60	7.8	3	2					

TRIM.	2017-I					2017-P					2017-O					2018-I					2018-P					2018-O									
	A	B	C	I	II	A	B	C	I	II	A	B	C	I	II	A	B	C	I	II	A	B	C	I	II	A	B	C	I	II					
U. E. A.																																			
300000						120	7	5.8			124	15	12.1								116	6	5.2			125	14	11.2							
320000	136	21	15.4								125	38	30.4			133	14	10.5								123	18	14.6							
320001	83	6	7.2			116	12	10.3								101	6	5.9			120	12	10.0												
323001						89	11	12.4			119	14	11.8								106	9				125	7	5.6							
323015	119	29	24.4								87	6	6.9	1	0	117	11	9.4								100	16	16.0							
323016	95	5	5.3			95	6	6.3								88	3	3.4			104	5	4.8												
323017						91	10	11.0			97	2	2.1								84	29	34.5			129	13	10.1							
323005	95	0	0.0	3	1						81	4	4.9			93	1	1.1								58	1	1.7							
323006	60	10	16.7	2	0	100	5	5.0								80	2	2.5			92	0	0.0	1	0										
323007						64	3	4.7			105	0	0.0								78	3	3.8			95	6	6.3							
323008	102	0	0.0	2	2						61	2	3.3			106	1	0.9								77	0	0.0	1	1					
323018	67	0	0.0	1	1	103	0	0.0	2	1						60	2	3.3			103	1	1.0												
TOTAL	757	71	9.4	8	4	778	54	6.9	2	1	799	81	10.1	1	0	778	40	5.1	0	0	803	65	8.1	1	0	832	75	9.0	1	1					

- A:** Número de alumnos evaluados en Evaluación Global. **B:** Número de alumnos No Acreditados de "A". **C:** Tasa de no acreditación.
I: Alumnos que se presentaron a Evaluación de Recuperación sin presentar Evaluación Global en este trimestre.
II: Alumnos acreditados en evaluación de recuperación de "I".
NOTA: Los alumnos no acreditados en la Evaluación Global y que acreditaron en la Evaluación de Recuperación en el mismo trimestre están restados en "B".

Fuente: Archivos de la C. S.E. UAM-X
 Sección de Estadística Escolar

**REPORTE DE ALUMNOS EVALUADOS , NO ACREDITADOS Y TASA DE NO ACREDITACIÓN DE LA LICENCIATURA
EN ECONOMÍA CLASIFICADOS POR TRIMESTRE Y CLAVE DE U. E. A.**

TRIM.	2015-I					2015-P					2015-O					2016-I					2016-P					2016-O									
	A	B	C	I	II	A	B	C	I	II	A	B	C	I	II	A	B	C	I	II	A	B	C	I	II	A	B	C	I	II					
U. E. A.																																			
300000						114	23	20.2			115	24	20.9								112	20	17.9			124	8	6.5							
320000	107	5	4.7								91	12	13.2			92	11	12.0								97	20	20.6							
320001	103	25	24.3			114	26	22.8								99	21	21.2			97	30	30.9												
325010						99	15	15.2			101	39	38.6								96	44	45.8			105	57	54.3							
325011	109	46	42.2								114	45	39.5			94	27	28.7								79	43	54.4							
325019	40	5	12.5	1	0	73	20	27.4						1	1	92	35	38.0			94	32	34.0							1	1				
325020				1	0	52	19	36.5			51	14	27.5							4	4	69	30	43.5			90	13	14.4						
325021	77	20	26.0								48	9	18.8			46	12	26.1						1	0	54	15	27.8							
325015	50	11	22.0			68	10	14.7								47	2	4.3			35	0	0.0	1	0										
325016				5	2	61	26	42.6			83	22	26.5								66	25	37.9			52	9	17.3	7	0					
325017	46	2	4.3	1	0						42	5	11.9	2	0	65	0	0.0	2	1						40	10	25.0							
325022	48	10	20.8			51	12	23.5						7	4	45	3	6.7	1	0	67	18	26.9						6	3					
TOTAL	580	124	21.4	8	2	632	151	23.9	0	0	645	170	26.4	10	5	580	111	19.1	7	5	636	199	31.3	2	0	641	175	27.3	14	4					

TRIM.	2017-I					2017-P					2017-O					2018-I					2018-P					2018-O									
	A	B	C	I	II	A	B	C	I	II	A	B	C	I	II	A	B	C	I	II	A	B	C	I	II	A	B	C	I	II					
U. E. A.																																			
300000						110	20	18.2			121	19	15.7								111	18	16.2			118	18	15.3							
320000	125	20	16.0								95	14	14.7			111	9	8.1								101	14	13.9							
320001	93	28	30.1			124	40	32.3								105	33	31.4			127	12	9.4												
325010						112	40	35.7			104	49	47.1								109	49				145	65	44.8							
325011	71	19	26.8	7	0						91	19	20.9			70	24	34.3	7	0				1	0	88	19	21.6	3	0					
325019	61	4	6.6			56	14	25.0								83	27	32.5	4	0	79	11	13.9												
325020						69	22	31.9			64	16	25.0								70	11	15.7			79	24	30.4							
325021	81	20	24.7	2	0						70	8	11.4			55	13	23.6	2	0						72	9	12.5							
325015	41	2	4.9	1	0	62	9	14.5						1	0	71	3	4.2	4	0	45	11	24.4			0	0		2	2					
325016						52	4	7.7	4	0	60	1	1.7	3	0	0	0									42	6	14.3							
325017	58	12	20.7						1	1	56	0	0.0	3	3	60	3	5.0								65	4	6.2							
325022	43	9	20.9			53	22	41.5						4	4	75	34	45.3			89	2	2.2	4	0	0	0	0.0	3	1					
TOTAL	573	114	19.9	10	0	638	171	26.8	5	1	661	126	19.1	11	7	630	146	23.2	18	1	700	124	17.7	5	0	710	159	22.4	8	3					

- A:** Número de alumnos evaluados en Evaluación Global . **B:** Número de alumnos No Acreditados de "A". **C:** Tasa de no acreditación .
I: Alumnos que se presentaron a Evaluación de Recuperación sin presentar Evaluación Global en este trimestre.
II: Alumnos acreditados en evaluación de recuperación de "I".
NOTA: Los alumnos no acreditados en la Evaluación Global y que acreditaron en la Evaluación de Recuperación en el mismo trimestre están restados en "B".

Fuente: Archivos de la C. S.E. UAM-X
 Sección de Estadística Escolar

**REPORTE DE ALUMNOS EVALUADOS , NO ACREDITADOS Y TASA DE NO ACREDITACIÓN DE LA LICENCIATURA
EN PSICOLOGÍA CLASIFICADOS POR TRIMESTRE Y CLAVE DE U. E. A.**

TRIM.	2015-I					2015-P					2015-O					2016-I					2016-P					2016-O									
	A	B	C	I	II	A	B	C	I	II	A	B	C	I	II	A	B	C	I	II	A	B	C	I	II	A	B	C	I	II					
U. E. A.																																			
300000						181	16	8.8			168	22	13.1								177	23	13.0								194	18	9.3		
320000	182	12	6.6								169	38	22.5			162	15	9.3													152	22	14.5		
320001	137	13	9.5			170	11	6.5								147	8	5.4			140	10	7.1												
323010						129	2	1.6			168	14	8.3								150	9	6.0			144	16	11.1							
323014	162	8	4.9								129	9	7.0			161	4	2.5								145	8	5.5							
323011	153	5	3.3			158	3	1.9								121	7	5.8			159	4	2.5												
323012						153	5	3.3			160	11	6.9								120	0	0.0	3	0	157	3	1.9							
323013	159	8	5.0								151	10	6.6			157	4	2.5								122	3	2.5	2	0					
320126	160	6	3.8			159	4	2.5								125	4	3.2			158	6	3.8												
320150						90	1	1.1			85	2	2.4								49	5	10.2			83	2	2.4							
320158	80	0	0.0	1	1						89	1	1.1	2	0	83	1	1.2								44	4	9.1							
320167	76	7	9.2			8	13	162.5								93	8	8.6			87	2	2.3	2	0										
320151						71	2	2.8			74	2	2.7								70	7	10.0			87	3	3.4							
320159	64	4	6.3								70	0	0.0			73	3	4.1								60	1	1.7							
320168	83	0	0.0	1	1	62	6	9.7								71	0	0.0	2	1	71	9	12.7												
TOTAL	1256	63	5.0	2	2	1181	63	5.3	0	0	1263	109	8.6	2	0	1193	54	4.5	2	1	1181	75	6.4	5	0	1188	80	6.7	2	0					

TRIM.	2017-I					2017-P					2017-O					2018-I					2018-P					2018-O									
	A	B	C	I	II	A	B	C	I	II	A	B	C	I	II	A	B	C	I	II	A	B	C	I	II	A	B	C	I	II					
U. E. A.																																			
300000						184	22	12.0			183	20	10.9								185	15	8.1			185	15	8.1							
320000	188	27	14.4								177	39	22.0			189	18	9.5								176	34	19.3							
320001	136	5	3.7			164	12	7.3								147	6	4.1			171	12	7.0												
323010						150	5	3.3			165	15	9.1	1	0						154	16				181	11	6.1							
323014	129	3	2.3								152	15	9.9			155	5	3.2								140	10	7.1							
323011	142	9	6.3			135	4	3.0								139	10	7.2			158	12	7.6												
323012						135	3	2.2			133	8	6.0								134	0	0.0	3	3	145	4	2.8							
323013	156	5	3.2								139	5	3.6			126	5	4.0								144	5	3.5							
320126	127	12	9.4			155	12	7.7								142	19	13.4			138	0	0.0	2	0										
320150						52	1	1.9			63	1	1.6								67	1	1.5			57	0	0.0	1	0					
320158	85	3	3.5								53	3	5.7			61	0	0.0	1	1						64	4	6.3							
320167	44	3	6.8			85	5	5.9								53	4	7.5			61	0	0.0	3	1										
320151						68	3	4.4			90	5	5.6								64	4	6.3			80	16	20.0							
320159	89	0	0.0								67	2	3.0			80	0	0.0	3	3						59	1	1.7							
320168	60	0	0.0	4	4	93	0	0.0	5	4						67	1	1.5			82	0	0.0												
TOTAL	1156	67	5.8	4	4	1221	67	5.5	5	4	1222	113	9.2	1	0	1159	68	5.9	4	4	1214	60	4.9	8	4	1231	100	8.1	1	0					

- A:** Número de alumnos evaluados en Evaluación Global . **B:** Número de alumnos No Acreditados de "A". **C:** Tasa de no acreditación .
I: Alumnos que se presentaron a Evaluación de Recuperación sin presentar Evaluación Global en este trimestre.
II: Alumnos acreditados en evaluación de recuperación de "I".
NOTA: Los alumnos no acreditados en la Evaluación Global y que acreditaron en la Evaluación de Recuperación en el mismo trimestre están restados en "B".

Fuente: Archivos de la C. S.E. UAM-X
 Sección de Estadística Escolar

**REPORTE DE ALUMNOS EVALUADOS , NO ACREDITADOS Y TASA DE NO ACREDITACIÓN DE LA LICENCIATURA
EN SOCIOLOGÍA CLASIFICADOS POR TRIMESTRE Y CLAVE DE U. E. A.**

TRIM.	2015-I					2015-P					2015-O					2016-I					2016-P					2016-O									
	A	B	C	I	II	A	B	C	I	II	A	B	C	I	II	A	B	C	I	II	A	B	C	I	II	A	B	C	I	II					
U. E. A.																																			
300000						104	14	13.5			102	8	7.8								104	15	14.4			117	11	9.4							
320000	122	16	13.1								95	32	33.7			117	12	10.3													92	26	28.3		
320001	80	6	7.5			107	6	5.6								66	8	12.1			108	10	9.3												
324001						74	12	16.2			100	5	5.0								49	6	12.2			90	12	13.3							
324002	67	6	9.0								58	4	6.9			95	5	5.3								46	13	28.3							
324003	59	13	22.0			68	15	22.1								62	5	8.1			93	6	6.5												
324004						53	4	7.5			54	8	14.8								60	14	23.3			94	22	23.4							
324005	80	0	0.0	1	0						51	0	0.0			44	3	6.8								49	3	6.1							
324006	71	5	7.0			80	5	6.3								55	3	5.5			45	4	8.9												
324007						65	0	0.0			71	0	0.0	1	1						56	9	16.1			47	6	12.8							
324008	71	1	1.4	2	0						68	5	7.4			80	4	5.0								52	5	9.6							
324009	64	7	10.9			78	8	10.3								67	11	16.4			87	28	32.2												
TOTAL	614	54	8.8	3	0	629	64	10.2	0	0	599	62	10.4	1	1	586	51	8.7	0	0	602	92	15.3	0	0	587	98	16.7	0	0					

TRIM.	2017-I					2017-P					2017-O					2018-I					2018-P					2018-O									
	A	B	C	I	II	A	B	C	I	II	A	B	C	I	II	A	B	C	I	II	A	B	C	I	II	A	B	C	I	II					
U. E. A.						118	14	11.9			127	24	18.9								111	12	10.8			121	9	7.4							
320000	126	34	27.0								122	55	45.1			134	18	13.4								110	29	26.4							
320001	68	7	10.3			97	7	7.2								64	8	12.5			117	14	12.0												
324001						60	11	18.3			92	11	12.0								61	6				98	4	4.1							
324002	91	3	3.3								44	9	20.5			83	12	14.5	1	0						65	14	21.5							
324003	39	5	12.8			87	3	3.4								39	4	10.3			71	1	1.4												
324004						55	12	21.8			86	7	8.1								50	0	0.0	1	0	67	2	3.0							
324005	72	1	1.4								46	5	10.9			82	7	8.5								58	1	1.7							
324006	49	2	4.1	2	0	71	0	0.0	2	0						41	0	0.0	1	1	74	6	8.1												
324007						49	4	8.2	1	0	71	0	0.0								44	2	4.5			70	2	2.9							
324008	47	5	10.6								47	1	2.1			74	6	8.1								46	3	6.5							
324009	54	3	5.6			47	8	17.0								57	11	19.3			82	7	8.5												
TOTAL	546	60	11.0	2	0	584	59	10.1	3	0	635	112	17.6	0	0	574	66	11.5	2	1	610	48	7.9	1	0	635	64	10.1	0	0					

- A:** Número de alumnos evaluados en Evaluación Global . **B:** Número de alumnos No Acreditados de "A". **C:** Tasa de no acreditación .
I: Alumnos que se presentaron a Evaluación de Recuperación sin presentar Evaluación Global en este trimestre.
II: Alumnos acreditados en evaluación de recuperación de "I".
NOTA: Los alumnos no acreditados en la Evaluación Global y que acreditaron en la Evaluación de Recuperación en el mismo trimestre están restados en "B".

Fuente: Archivos de la C. S.E. UAM-X
Sección de Estadística Escolar

**REPORTE DE ALUMNOS EVALUADOS , NO ACREDITADOS Y TASA DE NO ACREDITACIÓN DE LA LICENCIATURA
EN POLÍTICA Y GESTIÓN SOCIAL CLASIFICADOS POR TRIMESTRE Y CLAVE DE U. E. A.**

TRIM.	2015-I					2015-P					2015-O					2016-I					2016-P					2016-O									
	A	B	C	I	II	A	B	C	I	II	A	B	C	I	II	A	B	C	I	II	A	B	C	I	II	A	B	C	I	II					
U. E. A.																																			
300000						65	10	15.4			67	9	13.4								63	13	20.6			76	3	3.9							
320000	54	5	9.3								50	7	14.0			63	12	19.0								60	19	31.7							
320001	50	9	18.0			58	9	15.5								47	14	29.8			65	22	33.8												
326001						43	3	7.0	2	0	55	6	10.9								38	4	10.5			48	6	12.5							
326002	30	4	13.3								41	7	17.1			56	6	10.7								39	5	12.8							
326003	27	0	0.0	2	1	25	0	0.0	1	0				1	1	34	2	5.9	1	0	51	3	5.9												
326004						30	2	6.7			24	4	16.7						1	0	32	8	25.0			54	3	5.6							
326005	24	4	16.7								31	5	16.1			25	1	4.0								25	5	20.0							
326006	31	7	22.6			28	5	17.9						3	3	28	0	0.0	2	1	23	3	13.0												
326007						25	2	8.0			25	1	4.0						2	2	31	2	6.5			19	1	5.3							
326008	19	1	5.3	1	0						23	4	17.4			30	2	6.7						2	2	27	0	0.0							
326009	22	5	22.7			21	7	33.3						3	2	22	4	18.2			28	2	7.1						2	1					
TOTAL	257	35	13.6	3	1	295	38	12.9	3	0	316	43	13.6	7	6	305	41	13.4	6	3	331	57	17.2	2	2	348	42	12.1	2	1					

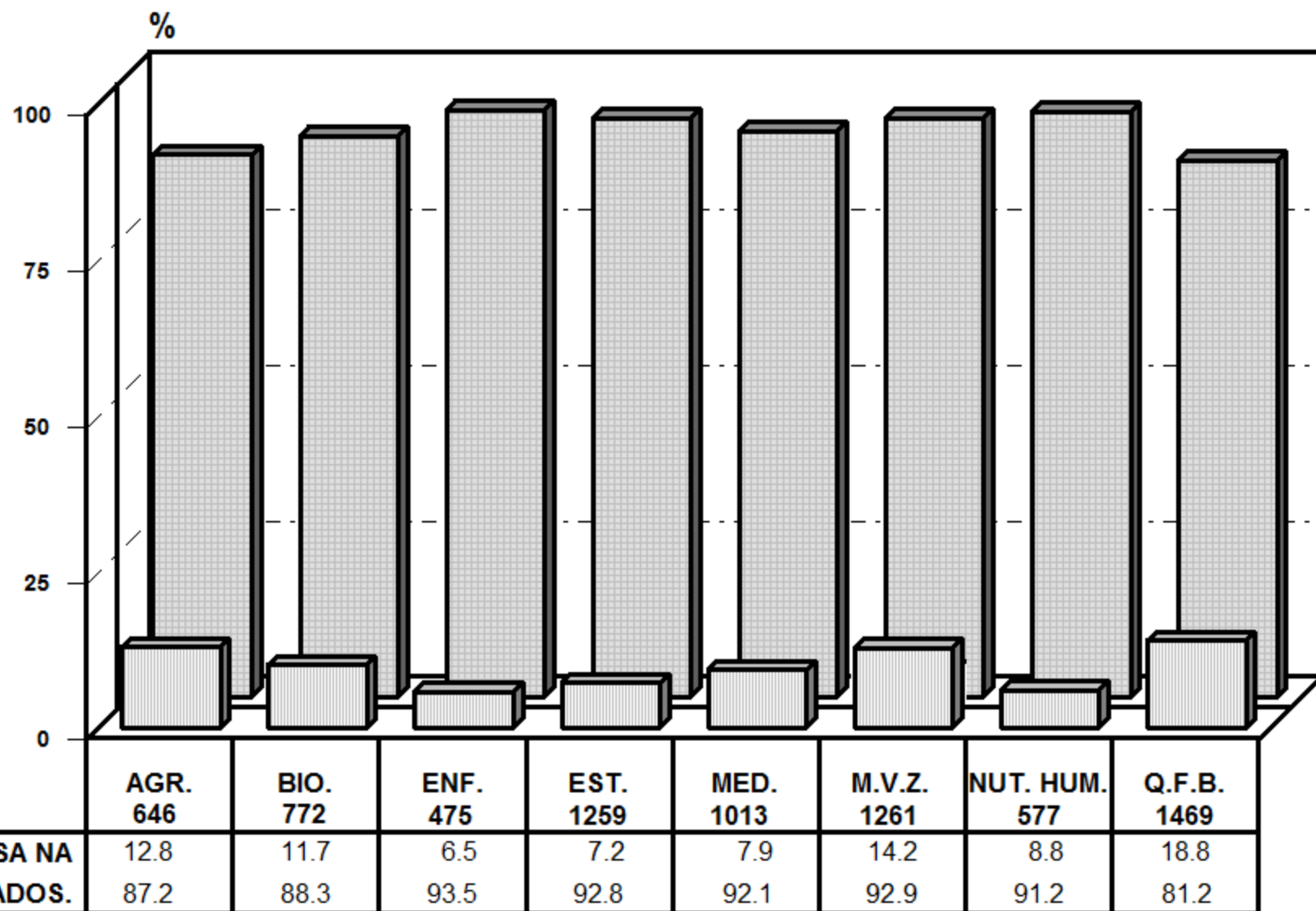
TRIM.	2017-I					2017-P					2017-O					2018-I					2018-P					2018-O									
	A	B	C	I	II	A	B	C	I	II	A	B	C	I	II	A	B	C	I	II	A	B	C	I	II	A	B	C	I	II					
U. E. A.						62	4	6.5			63	11	17.5								65	2	3.1			62	8	12.9							
320000	84	18	21.4								66	15	22.7			62	10	16.1								68	8	11.8							
320001	51	21	41.2			75	38	50.7								80	31	38.8			76	15	19.7												
326001						41	3	7.3			39	8	20.5								60	14				69	4	5.8	1	0					
326002	42	6	14.3								42	9	21.4			38	3	7.9	1	0						50	5	10.0							
326003	39	4	10.3			39	2	5.1								37	10	27.0			41	1	2.4												
326004				1	0	41	7	17.1			43	0	0.0	3	2						29	2	6.9	4	0	43	8	18.6							
326005	55	9	16.4								40	14	35.0	1	0	57	6	10.5	1	0						35	7	20.0	5	0					
326013	23	6	26.1			17	1	5.9	2	0				1	0	31	0	0.0	2	0	51	12	23.5			0	0	0.0	6	6					
326014											48	2	4.2			0	0		1	0	33	3	9.1			39	5	12.8							
326008	21	0	0.0	1	1						15	0	0.0			47	8	17.0						3	3	34	6	17.6							
326009	30	3	10.0			26	6	23.1								20	6	30.0			39	10	25.6			0	0	0.0	3	1					
TOTAL	345	67	19.4	2	1	352	65	18.5	2	0	356	59	16.6	5	2	372	74	19.9	5	0	394	59	15.0	7	3	400	51	12.8	15	7					

- A:** Número de alumnos evaluados en Evaluación Global . **B:** Número de alumnos No Acreditados de "A". **C:** Tasa de no acreditación .
I: Alumnos que se presentaron a Evaluación de Recuperación sin presentar Evaluación Global en este trimestre.
II: Alumnos acreditados en evaluación de recuperación de "I".
NOTA: Los alumnos no acreditados en la Evaluación Global y que acreditaron en la Evaluación de Recuperación en el mismo trimestre están restados en "B".

Fuente: Archivos de la C. S.E. UAM-X
Sección de Estadística Escolar

III. DIVISIÓN DE CIENCIAS BIOLÓGICAS Y DE LA SALUD.

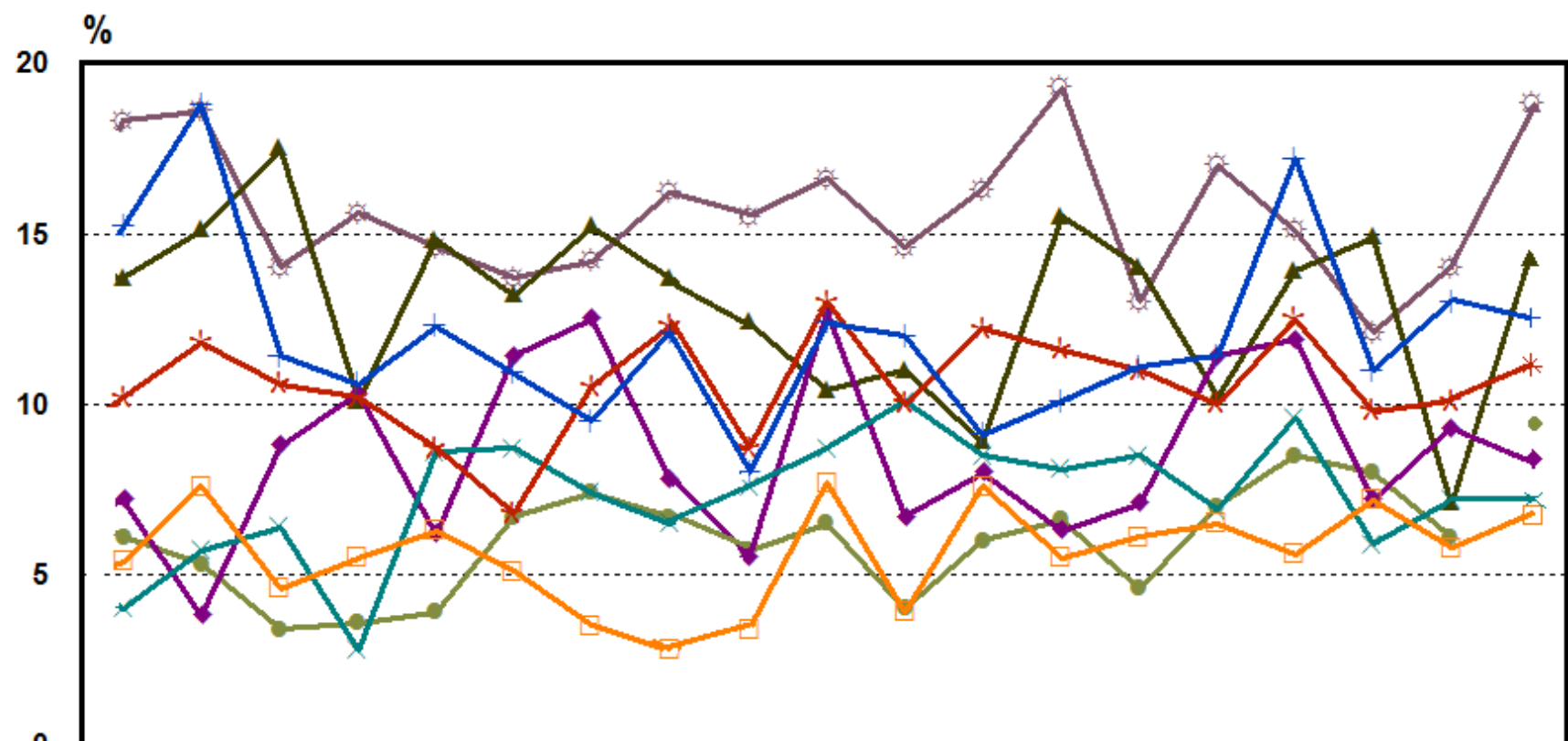
TASA DE NO ACREDITACIÓN 18/OTOÑO ALUMNOS EVALUADOS, ACREDITADOS Y TASA DE NO ACREDITACIÓN



TASA NA
 % ACREDITADOS.

DIVISIÓN C.B.S. POR CARREA

TASA DE NO ACREDITACIÓN 2012-O- 2018-O CIENCIAS BIOLÓGICAS Y DE LA SALUD



	12-O	13-I	13-P	13-O	14-I	14-P	14-O	15-I	15-P	15-O	16-I	16-P	16-O	17-I	17-P	17-O	18-I	18-P	18-O
AGRO. →	15.2	18.8	11.4	10.6	12.3	10.9	9.5	12.1	8	12.4	12	9.1	10.1	11.1	11.4	17.2	11	13	12.8
BIO. →	10.2	11.8	10.6	10.2	8.7	6.8	10.5	12.3	8.7	13	10	12.2	11.6	11	10	12.5	9.8	10.1	11.7
ENFER. →	5.4	7.6	4.6	5.5	6.3	5.1	3.5	2.8	3.4	7.7	3.9	7.6	5.5	6.1	6.5	5.6	7.2	5.8	6.5
ESTOM. →	4	5.7	6.4	2.8	8.6	8.7	7.4	6.5	7.6	8.7	10.1	8.5	8.1	8.5	6.9	9.6	5.9	7.2	7.2
MED. →	7.2	3.8	8.8	10.3	6.2	11.4	12.5	7.8	5.5	12.7	6.7	8	6.3	7.1	11.4	11.9	7.2	9.3	7.9
M.V.Z. →	13.7	15.1	17.5	10.1	14.8	13.2	15.2	13.7	12.4	10.4	11	8.9	15.5	14	10.2	13.9	14.9	7.1	14.2
NUT. HUM. →	6.1	5.3	3.4	3.6	3.9	6.7	7.4	6.7	5.7	6.5	4	6	6.6	4.6	7	8.5	8	6.1	8.8
Q.F.B. →	18.3	18.6	14	15.6	14.6	13.7	14.2	16.2	15.5	16.6	14.6	16.3	19.3	13	17	15.1	12.1	14	18.8

REPORTE DE ALUMNOS EVALUADOS , NO ACREDITADOS Y TASA DE NO ACREDITACIÓN DEL TRONCO INTERDIVISIONAL Y DIVISIONAL . CLASIFICADOS POR TRONCO, DIVISIÓN, TRIMESTRE Y CLAVE DE U. E. A.

TOTAL DE ALUMNOS DEL TRONCO INTERDIVISIONAL

TRIM.	2015-I					2015-P					2015-O					2016-I					2016-P					2016-O									
	A	B	C	I	II	A	B	C	I	II	A	B	C	I	II	A	B	C	I	II	A	B	C	I	II	A	B	C	I	II					
U. E. A.																																			
300000						1875	197	10.5			1912	293	15.3													1864	246	13.2			2071	159	7.7		
TOTAL	0	0	0.0			1875	197	10.5			1912	293	15.3			0	0	0.0			1864	246	13.2			2071	159	7.7							

TRIM.	2017-I					2017-P					2017-O					2018-I					2018-P					2018-O									
	A	B	C	I	II	A	B	C	I	II	A	B	C	I	II	A	B	C	I	II	A	B	C	I	II	A	B	C	I	II					
U. E. A.																																			
300000						1945	194	10.0			1984	228	11.5													1920	151	7.9			1952	175	9.0		
TOTAL	0	0	0.0			1945	194	10.0			1984	228	11.5			0	0	0.0			1920	151	7.9			1952	175	9.0							

TOTAL DE ALUMNOS DEL TRONCO INTERDIVISIONAL DE CIENCIAS BIOLÓGICAS Y DE LA SALUD

TRIM.	2015-I					2015-P					2015-O					2016-I					2016-P					2016-O									
	A	B	C	I	II	A	B	C	I	II	A	B	C	I	II	A	B	C	I	II	A	B	C	I	II	A	B	C	I	II					
U. E. A.																																			
300000						851	85	10.0			870	146	16.8													863	120	13.9			946	81	8.6		
TOTAL	0	0	0.0			851	85	10.0			870	146	16.8			0	0	0.0			863	120	13.9			946	81	8.6							

TRIM.	2017-I					2017-P					2017-O					2018-I					2018-P					2018-O									
	A	B	C	I	II	A	B	C	I	II	A	B	C	I	II	A	B	C	I	II	A	B	C	I	II	A	B	C	I	II					
U. E. A.																																			
300000						905	79	8.7			902	89	9.9													885	66	7.5			906	67	7.4		
TOTAL	0	0	0.0			905	79	8.7			902	89	9.9			0	0	0.0			885	66	7.5			906	67	7.4							

TOTAL DE ALUMNOS DEL TRONCO DIVISIONAL DE CIENCIAS BIOLÓGICAS Y DE LA SALUD

TRIM.	2015-I					2015-P					2015-O					2016-I					2016-P					2016-O									
	A	B	C	I	II	A	B	C	I	II	A	B	C	I	II	A	B	C	I	II	A	B	C	I	II	A	B	C	I	II					
U. E. A.																																			
330002	836	128	15.3			102	25	24.5			716	113	15.8			779	95	12.2			78	14	17.9			706	122	17.3							
330003	603	75	12.4			761	74	9.7			161	20	12.4			586	78	13.3			596	108	18.1			163	39	23.9							
TOTAL	1439	203	14.1			863	99	11.5			877	133	15.2			1365	173	12.7			674	122	18.1			869	161	18.5							

TRIM.	2017-I					2017-P					2017-O					2018-I					2018-P					2018-O									
	A	B	C	I	II	A	B	C	I	II	A	B	C	I	II	A	B	C	I	II	A	B	C	I	II	A	B	C	I	II					
U. E. A.																																			
330002	922	150	16.3			139	25	18.0			785	187	23.8			914	146	16.0			131	36	27.5			801	181	22.6							
330003	587	67	11.4			794	131	16.5			222	54	24.3			626	90	14.4			821	151	18.4			249	38	15.3							
TOTAL	1509	217	14.4			933	156	16.7			1007	241	23.9			1540	236	15.3			952	187	19.6			1050	219	20.9							

- A:** Número de alumnos evaluados en Evaluación G **B:** Número de alumnos No Acreditados de " C": Tasa de no acreditación .
I: Alumnos que se presentaron a Evaluación de Recuperación sin presentar Evaluación Global en este trimestre.
II: Alumnos acreditados en evaluación de recuperación de "I".
NOTA: Los alumnos no acreditados en la Evaluación Global y que acreditaron en la Evaluación de Recuperación en el mismo trimestre están restados en "B".

**REPORTE DE ALUMNOS EVALUADOS , NO ACREDITADOS Y TASA DE NO ACREDITACIÓN DE LA LICENCIATURA
EN AGRONOMÍA CLASIFICADOS POR TRIMESTRE Y CLAVE DE U. E. A.**

TRIM.	2015-I					2015-P					2015-O					2016-I					2016-P					2016-O									
	A	B	C	I	II	A	B	C	I	II	A	B	C	I	II	A	B	C	I	II	A	B	C	I	II	A	B	C	I	II					
U. E. A.																																			
300000						108	13	12.0			110	20	18.2													103	15	14.6			122	12	9.8		
330002	106	28	26.4			27	6	22.2			93	23	24.7			100	20	20.0			14	2	14.3			86	23	26.7							
330003	67	10	14.9			81	14	17.3			34	7	20.6			73	15	20.5			83	19	22.9			29	7	24.1							
334001	39	6	15.4			48	0	0.0			64	7	10.9			32	2	6.3			49	4	8.2			57	5	8.8							
334002	61	7	11.5			43	5	11.6			40	4	10.0			47	6	12.8			44	9	20.5			43	3	7.0							
334003	32	1	3.1			43	0	0.0			38	1	2.6			48	1	2.1			36	0	0.0	2	2	35	3	8.6							
334004	36	3	8.3			37	2	5.4	2	0	50	1	2.0			26	8	30.8			43	0	0.0	3	3	41	4	9.8							
334005	45	1	2.2			43	0	0.0			36	1	2.8			43	3	7.0			35	2	5.7			38	0	0.0							
334006	43	1	2.3			38	0	0.0			35	4	11.4	1	0	42	0	0.0			37	0	0.0			26	3	11.5							
334007	20	4	20.0			38	1	2.6			45	0	0.0	1	1	33	2	6.1			33	0	0.0	1	1	49	0	0.0							
334008	61	8	13.1			42	6	14.3			39	2	5.1	2	0	45	3	6.7	1	0	37	0	0.0			31	0	0.0							
334009	58	0	0.0	9	9	40	0	0.0			22	5	22.7			37	3	8.1	1	0	45	0	0.0	2	2	39	0	0.0	4	3					
TOTAL	568	69	12.1	9	9	588	47	8.0	2	0	606	75	12.4	4	1	526	63	12.0	2	0	559	51	9.1	8	8	596	60	10.1	4	3					

TRIM.	2017-I					2017-P					2017-O					2018-I					2018-P					2018-O									
	A	B	C	I	II	A	B	C	I	II	A	B	C	I	II	A	B	C	I	II	A	B	C	I	II	A	B	C	I	II					
U. E. A.																																			
300000						110	14	12.7			133	16	12.0													113	7	6.2			113	10	8.8		
330002	122	31	25.4			23	5	21.7			92	36	39.1			132	26	19.7			24	7	29.2			103	36	35.0							
330003	64	9	14.1			93	25	26.9			36	15	41.7			67	16	23.9			116	40	34.5			48	12	25.0							
334001	27	9	33.3			54	7	13.0			62	17	27.4			28	3	10.7			48	8	16.7			76	7	9.2							
334002	46	2	4.3			38	3	7.9			33	4	12.1			45	1	2.2			38	4	10.5			39	8	20.5							
334003	45	0	0.0			30	0	0.0	1	1	30	1	3.3			44	4	9.1			34	4	11.8			36	1	2.8							
334004	27	4	14.8			51	6	11.8			50	10	20.0			25	0	0.0			47	0	0.0	1	1	37	0	0.0							
334005	43	0	0.0	1	1	33	2	6.1			38	0	0.0			44	0	0.0	3	2	24	0	0.0			41	0	0.0							
334006	37	0	0.0			29	1	3.4			31	0	0.0	1	1	41	1	2.4			39	1	2.6			32	0	0.0	2	1					
334007	14	0	0.0			46	2	4.3			34	2	5.9			25	0	0.0			41	0	0.0	4	4	37	0	0.0							
334008	43	2	4.7			19	0	0.0	2	0	34	2	5.9			38	7	18.4			24	5	20.8			41	8	19.5							
334009	44	0	0.0			44	0	0.0			32	1	3.1			38	0	0.0	3	2	37	0	0.0			43	1	2.3							
TOTAL	512	57	11.1	1	1	570	65	11.4	3	1	605	104	17.2	1	1	527	58	11.0	6	4	585	76	13.0	5	5	646	83	12.8	2	1					

A: Número de alumnos evaluados en Evaluación G **B:** Número de alumnos No Acreditados de " **C:** Tasa de no acreditación .
I: Alumnos que se presentaron a Evaluación de Recuperación sin presentar Evaluación Global en este trimestre.
II: Alumnos acreditados en evaluación de recuperación de "I".
NOTA: Los alumnos no acreditados en la Evaluación Global y que acreditaron en la Evaluación de Recuperación en el mismo trimestre están restados en "B".

Fuente: Archivos de la C. S.E. UAM-X
 Sección de Estadística Escolar

**REPORTE DE ALUMNOS EVALUADOS , NO ACREDITADOS Y TASA DE NO ACREDITACIÓN DE LA LICENCIATURA
EN BIOLOGÍA CLASIFICADOS POR TRIMESTRE Y CLAVE DE U. E. A.**

TRIM.	2015-I					2015-P					2015-O					2016-I					2016-P					2016-O									
	A	B	C	I	II	A	B	C	I	II	A	B	C	I	II	A	B	C	I	II	A	B	C	I	II	A	B	C	I	II					
U. E. A.																																			
300000						108	17	15.7			111	15	13.5													116	20	17.2			124	9	7.3		
330002	111	19	17.1			20	8	40.0			83	14	16.9			102	17	16.7			14	5	35.7			96	23	24.0							
330003	79	12	15.2			104	14	13.5			27	2	7.4			67	15	22.4			94	14	14.9			20	6	30.0							
333001	27	8	29.6			71	10	14.1			97	19	19.6			42	1	2.4			51	7	13.7			78	13	16.7							
333002	102	9	8.8			28	2	7.1	1	0	61	5	8.2			81	4	4.9			21	3	14.3			51	7	13.7							
333003	55	4	7.3			91	1	1.1			32	9	28.1			64	2	3.1			84	6	7.1			41	10	24.4							
333004	32	0	0.0	1	1	52	5	9.6			92	5	5.4			27	1	3.7			64	2	3.1			65	0	0.0							
333005	73	17	23.3			49	0	0.0			48	4	8.3			85	6	7.1			30	3	10.0			71	8	11.3							
333006	55	6	10.9			65	4	6.2			53	12	22.6			52	5	9.6			82	9	11.0			37	0	0.0	1	1					
333007	28	0	0.0	1	1	47	0	0.0			59	11	18.6			52	10	19.2			58	11	19.0			59	2	3.4							
333008	45	5	11.1			28	0	0.0			50	0	0.0			50	6	12.0			41	4	9.8			52	6	11.5							
333009	41	0	0.0	1	1	40	0	0.0	1	1	28	0	0.0			49	0	0.0			44	1	2.3			39	1	2.6							
TOTAL	648	80	12.3	3	3	703	61	8.7	2	1	741	96	13.0	0	0	671	67	10.0	0	0	699	85	12.2	0	0	733	85	11.6	1	1					

TRIM.	2017-I					2017-P					2017-O					2018-I					2018-P					2018-O									
	A	B	C	I	II	A	B	C	I	II	A	B	C	I	II	A	B	C	I	II	A	B	C	I	II	A	B	C	I	II					
U. E. A.																																			
300000						119	12	10.1			120	23	19.2								107	8	7.5			116	8	6.9							
330002	123	18	14.6			18	4	22.2			101	25	24.8			113	21	18.6			20	3	15.0			99	28	28.3							
330003	76	17	22.4			116	23	19.8			33	11	33.3			79	16	20.3			104	22	21.2			42	6	14.3							
333001	25	4	16.0			64	5	7.8			106	16	15.1			38	4	10.5			59	6	10.2			95	7	7.4							
333002	74	4	5.4			29	5	17.2			60	11	18.3			99	3	3.0			33	5	15.2			61	11	18.0							
333003	44	1	2.3			66	8	12.1			27	4	14.8			50	2	4.0			96	11	11.5			34	4	11.8							
333004	34	0	0.0			44	5	11.4			63	0	0.0	1	1	25	0	0.0			45	6	13.3			96	13	13.5							
333005	66	3	4.5			37	5	13.5	1	0	39	2	5.1			58	2	3.4			24	1	4.2			53	4	7.5							
333006	65	8	12.3			70	0	0.0	5	5	36	1	2.8			50	2	4.0			69	1	1.4			15	3	20.0							
333007	50	15	30.0			66	6	9.1			72	2	2.8			35	5	14.3			44	7	15.9			73	2	2.7							
333008	72	4	5.6			44	1	2.3			56	0	0.0			77	12	15.6			43	1	2.3			42	4	9.5							
333009	45	0	0.0			68	0	0.0			45	0	0.0			57	0	0.0	1	1	62	0	0.0			46	0	0.0							
TOTAL	674	74	11.0	0	0	741	74	10.0	6	5	758	95	12.5	1	1	681	67	9.8	1	1	706	71	10.1	0	0	772	90	11.7	0	0					

A: Número de alumnos evaluados en Evaluación G **B:** Número de alumnos No Acreditados de " **C:** Tasa de no acreditación .
I: Alumnos que se presentaron a Evaluación de Recuperación sin presentar Evaluación Global en este trimestre.
II: Alumnos acreditados en evaluación de recuperación de "I".
NOTA: Los alumnos no acreditados en la Evaluación Global y que acreditaron en la Evaluación de Recuperación en el mismo trimestre están restados en "B".

Fuente: Archivos de la C. S.E. UAM-X
 Sección de Estadística Escolar

**REPORTE DE ALUMNOS EVALUADOS , NO ACREDITADOS Y TASA DE NO ACREDITACIÓN DE LA LICENCIATURA
EN ENFERMERÍA CLASIFICADOS POR TRIMESTRE Y CLAVE DE U. E. A.**

TRIM.	2015-I					2015-P					2015-O					2016-I					2016-P					2016-O									
	A	B	C	I	II	A	B	C	I	II	A	B	C	I	II	A	B	C	I	II	A	B	C	I	II	A	B	C	I	II					
U. E. A.																																			
300000						66	6	9.1			71	10	14.1								75	14	18.7			76	4	5.3							
330002	62	4	6.5			3	1	33.3			51	10	19.6			65	8	12.3			7	0	0.0	1	0	58	10	17.2							
330003	46	2	4.3			59	3	5.1			7	1	14.3			37	2	5.4			55	9	16.4			15	4	26.7							
335001	295	6	2.0			55	1	1.8			57	4	7.0			10	1	10.0			38	3	7.9			54	2	3.7							
335002						9	0	0.0			40	0	0.0			52	1	1.9			5	0	0.0			32	0	0.0							
335003						49	2	4.1			13	3	23.1			42	0	0.0			50	3	6.0			8	1	12.5							
335004						49	2	4.1			52	3	5.8			11	2	18.2			44	4	9.1			51	1	2.0							
335005						14	0	0.0			47	1	2.1			49	1	2.0			11	0	0.0			40	0	0.0							
335006						50	0	0.0			14	0	0.0			46	0	0.0			48	0	0.0			10	0	0.0							
335007						34	1	2.9			54	3	5.6			20	1	5.0			45	1	2.2			43	2	4.7							
335008						24	0	0.0			34	1	2.9			50	0	0.0			18	0	0.0			44	0	0.0							
335009	29	0	0.0			53	0	0.0			27	0	0.0			31	0	0.0			50	0	0.0			21	1	4.8							
TOTAL	432	12	2.8	0	0	465	16	3.4	0	0	467	36	7.7	0	0	413	16	3.9	0	0	446	34	7.6	1	0	452	25	5.5	0	0					

TRIM.	2017-I					2017-P					2017-O					2018-I					2018-P					2018-O									
	A	B	C	I	II	A	B	C	I	II	A	B	C	I	II	A	B	C	I	II	A	B	C	I	II	A	B	C	I	II					
U. E. A.																																			
300000						80	6	7.5			76	4	5.3								89	5	5.6			66	3	4.5							
330002	80	10	12.5			10	2	20.0			65	12	18.5			80	11	13.8			9	1	11.1			82	16	19.5							
330003	49	5	10.2			71	9	12.7			12	2	16.7			58	11	19.0			74	16	21.6			22	0	0.0	1	0					
335027	13	1	7.7			45	0	0.0	1	0	54	2	3.7			15	1	6.7			42	1	2.4			59	4	6.8							
335028	51	0	0.0			12	0	0.0			40	2	5.0			51	1	2.0			15	0	0.0			40	1	2.5							
335029	32	2	6.3			51	2	3.9			13	1	7.7			37	0	0.0			50	2	4.0			17	0	0.0							
335030	7	1	14.3			30	1	3.3			50	0	0.0			12	1	8.3			35	2	5.7			53	3	5.7							
335031	49	3	6.1			9	1	11.1			29	0	0.0			51	2	3.9			14	0	0.0			32	0	0.0							
335032	40	1	2.5			46	1	2.2			10	1	10.0			28	0	0.0			51	0	0.0			14	0	0.0							
335058	15	1	6.7			35	4	11.4			54	1	1.9			12	4	33.3			26	0	0.0	1	1	55	2	3.6							
335059	41	1	2.4			15	1	6.7			28	0	0.0			56	0	0.0			9	0	0.0			26	1	3.8							
335060	46	1	2.2			41	2	4.9			17	0	0.0			29	0	0.0	1	0	55	0	0.0			9	1	11.1	2	0					
TOTAL	423	26	6.1	0	0	445	29	6.5	1	0	448	25	5.6	0	0	429	31	7.2	1	0	469	27	5.8	1	1	475	31	6.5	3	0					

- A:** Número de alumnos evaluados en Evaluación G **B:** Número de alumnos No Acreditados de " **C:** Tasa de no acreditación .
I: Alumnos que se presentaron a Evaluación de Recuperación sin presentar Evaluación Global en este trimestre.
II: Alumnos acreditados en evaluación de recuperación de "I".
NOTA: Los alumnos no acreditados en la Evaluación Global y que acreditaron en la Evaluación de Recuperación en el mismo trimestre están restados en "B".
 En el trimestre 15-I, sólo hay dos UEA activas, ya que, entró en vigor la nueva versión del plan.

Fuente: Archivos de la C. S.E. UAM-X
 Sección de Estadística Escolar

REPORTE DE ALUMNOS EVALUADOS, NO ACREDITADOS Y TASA DE NO ACREDITACIÓN DE LA LICENCIATURA EN ESTOMATOLOGÍA CLASIFICADOS POR TRIMESTRE Y CLAVE DE U. E. A.

TRIM.	2015-I					2015-P					2015-O					TRIM.	2016-I					2016-P					2016-O									
	A	B	C	I	II	A	B	C	I	II	A	B	C	I	II		A	B	C	I	II	A	B	C	I	II	A	B	C	I	II					
U. E. A.																U. E. A.																				
300000						94	7	7.4			98	18	18.4			300000						99	11	11.1								121	6	5.0		
330002	96	6	6.3			6	2	33.3			76	11	14.5			330002	88	12	13.6			8	1	12.5								87	13	14.9		
330003	70	11	15.7			95	8	8.4			17	0	0.0			330003	63	11	17.5			85	5	5.9								12	3	25.0		
330119	21	3	14.3			62	4	6.5			90	7	7.8			335040	25	11	44.0			65	16	24.6								99	15	15.2		
330161	82	3	3.7			24	6	25.0			55	2	3.6			335041	25	4	16.0			61	6	9.8								88	9	10.2		
330179	64	6	9.4			82	3	3.7			22	3	13.6			335042	86	2	2.3	1	0	18	5	27.8								53	5	9.4		
330133	11	2	18.2	1	0	59	1	1.7			80	1	1.3	1	0	335043	88	3	3.4			17	3	17.6								52	1	1.9		
330183	75	1	1.3			12	0	0.0			59	1	1.7			335044	62	2	3.2			86	6	7.0								15	0	0.0		
330152	68	0	0.0	3	0	80	6	7.5			14	0	0.0			335045	63	4	6.3			88	4	4.5								14	1	7.1		
330160	37	7	18.9			71	5	7.0			82	3	3.7			335046	25	8	32.0			63	2	3.2								82	1	1.2		
330170	58	4	6.9	2	0	43	6	14.0			69	11	15.9			335047	25	1	4.0			56	1	1.8								82	3	3.7		
330175	75	0	0.0			53	4	7.5			38	4	10.5			335048	77	2	2.6			17	1	5.9								61	0	0.0	1	1
TOTAL	657	43	6.5	6	0	681	52	7.6	0	0	700	61	8.7	1	0	335049	77	1	1.3			17	1	5.9								61	1	1.6		
																335050	56	5	8.9			83	3	3.6								17	4	23.5		
																335051	59	9	15.3			85	4	4.7								21	5	23.8		
																335052	13	0	0.0			49	2	4.1								82	0	0.0		
																335053	12	1	8.3			51	5	9.8								85	6	7.1		
																335054	98	19	19.4			25	7	28.0								54	5	9.3	1	0
																335055	99	17	17.2			23	10	43.5								57	12	21.1		
																335056	57	2	3.5			71	0	0.0								16	2	12.5		
																335057	56	2	3.6			73	4	5.5								20	3	15.0		
																TOTAL	1154	116	10.1	1	0	1140	97	8.5	0	0	1179	95	8.1	2	1					

TRIM.	2017-I					2017-P					2017-O					2018-I					2018-P					2018-O									
	A	B	C	I	II	A	B	C	I	II	A	B	C	I	II	A	B	C	I	II	A	B	C	I	II	A	B	C	I	II					
U. E. A.																																			
300000						109	8	7.3			110	5	4.5								100	5	5.0								115	9	7.8		
330002	121	19	8.3			18	3	16.7			96	23	24.0								124	17	13.7								92	21	22.8		
330003	72	6	5.6			106	15	14.2			29	3	10.3								75	12	16.0								28	3	10.7		
335040	18	1	17.6			69	5	7.2			95	16	16.8								42	5	11.9								100	7	7.0		
335041	17	3	5.6			72	8	11.1			95	5	5.3								33	5	15.2								99	3	3.0		
335042	89	5	2.4			18	2	11.1			67	1	1.5								79	4	5.1								59	1	1.7		
335043	85	2	4.2			18	3	16.7			68	3	4.4								80	3	3.8								61	3	4.9		
335044	48	2	4.1			83	3	3.6			20	2	10.0						1	1	68	0	0.0	1	1						37	0	0.0		
335045	49	2	12.5			84	4	4.8			21	3	14.3								68	0	0.0								37	1	2.7		
335046	16	2	0.0			46	1	2.2	1	0	81	5	6.2								20	3	15.0								81	1	1.2		
335047	18	0	1.3			46	4	8.7			82	5	6.1								21	2	9.5								83	5	6.0		
335048	79	1	1.3			17	1	5.9			43	0	0.0						1	0	72	1	1.4	1	0						67	2	3.0		
335049	80	1	11.3			17	1	5.9			44	2	4.5								75	1	1.3								68	5	7.4		
335050	71	8	7.2			85	0	0.0			15	0	0.0								43	1	2.3								32	5	15.6		
335051	69	5	46.7			82	4	4.9			21	3	14.3								45	1	2.2								24	5	20.8		
335052	15	7	0.0			70	2	2.9			83	5	6.0								22	0	0.0								60	0	0.0		
335053	20	0	11.1			65	3	4.6			84	10	11.9								23	0	0.0								61	4	6.6		
335054	81	9	19.8			24	1	4.2			70	6	8.6								80	5	6.3						2	0	46	4	8.7		
335055	91	18	4.1			29	6	20.7			74	9	12.2								86	8	9.3								45	7	15.6		
335056	49	2	7.8			74	4	5.4			28	8	28.6								67	0	0.0								31	2	6.5		
335057	51	4	7.8			77	6	7.8			30	6	20.0								67	2	3.0								33	3	9.1		
TOTAL	1139	97	8.5	0	0	1209	84	6.9	1	0	1256	120	9.6	0	0	1190	70	5.9	2	1	1225	88	7.2	2	0	1259	91	7.2	0	0					

A: Número de alumnos evaluados en Evaluación G **B:** Número de alumnos No Acreditados de " **C:** Tasa de no acreditación.
I: Alumnos que se presentaron a Evaluación de Recuperación sin presentar Evaluación Global en este trimestre.
II: Alumnos acreditados en evaluación de recuperación de "I".
NOTA: Los alumnos no acreditados en la Evaluación Global y que acreditaron en la Evaluación de Recuperación en el mismo trimestre están restados en "B".

**REPORTE DE ALUMNOS EVALUADOS , NO ACREDITADOS Y TASA DE NO ACREDITACIÓN DE LA LICENCIATURA
EN MEDICINA CLASIFICADOS POR TRIMESTRE Y CLAVE DE U. E. A.**

TRIM.	2015-I					2015-P					2015-O					2016-I					2016-P					2016-O									
	A	B	C	I	II	A	B	C	I	II	A	B	C	I	II	A	B	C	I	II	A	B	C	I	II	A	B	C	I	II					
U. E. A.																																			
300000						111	9	8.1			110	29	26.4								104	14	13.5			115	7	6.1							
330002	96	12	12.5			8	1	12.5			92	10	10.9			83	9	10.8			6	0	0.0	2	1	85	9	10.6							
330003	73	9	12.3			90	4	4.4			12	2	16.7			76	5	6.6			76	9	11.8			16	6	37.5							
335033	10	1	10.0			117	29	24.8			121	42	34.7			5	1	20.0	1	0	108	19	17.6			118	16	13.6							
335034	108	28	25.9			28	0	0.0	1	1	85	7	8.2			89	16	18.0			12	4	33.3			85	10	11.8							
335035	50	2	4.0			80	0	0.0	9	7	22	4	18.2			73	0	0.0	1	1	74	0	0.0	2	1	7	0	0.0	1	0					
335036	16	3	18.8			43	3	7.0	2	0	92	12	13.0			29	3	10.3	1	0	73	9	12.3			77	2	2.6							
330127	85	12	14.1			26	6	23.1			46	15	32.6			91	18	19.8			36	19	52.8			82	4	4.9	3	0					
330134	45	0	0.0			70	0	0.0	1	1	22	0	0.0			29	0	0.0			74	0	0.0			20	0	0.0							
330143	41	2	4.9			49	0	0.0			72	8	11.1			31	2	6.5			30	1	3.3			75	3	4.0							
330149	61	2	3.3			40	3	7.5			54	3	5.6			66	0	0.0			29	0	0.0			28	0	0.0							
335010	58	1	1.7			60	0	0.0			38	0	0.0			50	2	4.0			68	0	0.0	1	0	29	0	0.0							
335011	18	0	0.0	1	1	54	2	3.7			66	2	3.0			40	1	2.5			49	0	0.0	1	0	65	7	10.8							
335012	69	2	2.9			20	0	0.0			50	0	0.0			64	3	4.7			44	2	4.5	1	0	48	1	2.1							
335013	44	0	0.0			67	0	0.0	2	1	20	0	0.0			50	0	0.0			61	0	0.0			42	0	0.0							
335037	108	0	0.0	4	4				1	1	43	0	0.0			85	0	0.0	2	2						47	0	0.0	1	1					
335038	71	0	0.0	1	1	106	0	0.0	6	6				3	3	38	0	0.0	4	4	82	0	0.0	3	3				1	1					
335039						73	0	0.0			112	0	0.0	2	2						40	0	0.0	2	2	88	0	0.0	1	1					
TOTAL	953	74	7.8	6	6	1042	57	5.5	22	17	1057	134	12.7	5	5	899	60	6.7	9	7	966	77	8.0	12	7	1027	65	6.3	7	3					

TRIM.	2017-I					2017-P					2017-O					2018-I					2018-P					2018-O									
	A	B	C	I	II	A	B	C	I	II	A	B	C	I	II	A	B	C	I	II	A	B	C	I	II	A	B	C	I	II					
U. E. A.																																			
330000						99	6	6.1			84	12	14.3								94	6	6.4			101	8	7.9							
330002	107	8	7.5			8	1	12.5			81	8	9.9			75	12	16.0			10	4	40.0			84	20	23.8							
330003	79	8	10.1			101	14	13.9			15	0	0.0			72	6	8.3			69	9	13.0			16	0	0.0	1	0					
335074	6	2	33.3			106	31	29.2			100	31	31.0			10	3	30.0			105	35	33.3			121	18	14.9							
335075	106	21	19.8			23	13	56.5			77	22	28.6			86	17	19.8			22	5	22.7			70	5	7.1							
335061	76	5	6.6			90	0	0.0	1	1	7	0	0.0			55	2	3.6			71	0	0.0	2	2.0	17	0	0.0	1	0					
335062	13	3	23.1			67	8	11.9			91	7	7.7			22	1	4.5			52	1	1.9			68	5	7.4							
335063	84	18	21.4			31	27	87.1			83	22	26.5			106	11	10.4			32	15	46.9			66	12	18.2							
335064	76	1	1.3			65	1	1.5			6	1	16.7			60	0	0.0			90	1	1.1			23	1	4.3							
335065	22	0	0.0			72	8	11.1			74	9	12.2			14	2	14.3			63	8	12.7			98	4	4.1							
335066	71	0	0.0			23	2	8.7			68	1	1.5			65	2	3.1			13	4	30.8			61	3	4.9							
335067	28	0	0.0			70	1	1.4			23	1	4.3			67	0	0.0			64	2	3.1			10	0	0.0							
335068	38	1	2.6			30	2	6.7			71	1	1.4			22	0	0.0			68	0	0.0			61	0	0.0							
335069	60	1	1.7			39	2	5.1			28	0	0.0			67	2	3.0			24	0	0.0			70	1	1.4							
335070	48	0	0.0			59	1	1.7			38	0	0.0			29	1	3.4			65	0	0.0			25	2	8.0							
335071	103	1	1.0								47	2	4.3			91	3	3.3			1	0	0.0			34	0	0.0							
335072	51	0	0.0			102	0	0.0								50	2	4.0			87	1	1.1												
335073						51	1	2.0			102	1	1.0								44	0	0.0			88	1	1.1							
TOTAL	968	69	7.1	0	0	1036	118	11.4	1	1	995	118	11.9	0	0	891	64	7.2	0	0.0	974	91	9.3	2	2	1013	80	7.9	2	0					

A: Número de alumnos evaluados en Evaluación G **B:** Número de alumnos No Acreditados de " **C:** Tasa de no acreditación .
I: Alumnos que se presentaron a Evaluación de Recuperación sin presentar Evaluación Global en este trimestre.
II: Alumnos acreditados en evaluación de recuperación de "I".
NOTA: Los alumnos no acreditados en la Evaluación Global y que acreditaron en la Evaluación de Recuperación en el mismo trimestre están restados en "B".

**REPORTE DE ALUMNOS EVALUADOS , NO ACREDITADOS Y TASA DE NO ACREDITACIÓN DE LA LICENCIATURA
EN MEDICINA VETERINARIA Y ZOOTECNIA POR TRIMESTRE Y CLAVE DE U. E. A.**

TRIM.	2015-I					2015-P					2015-O					2016-I					TRIM.	2016-P					2016-O									
	A	B	C	I	II	A	B	C	I	II	A	B	C	I	II	A	B	C	I	II		A	B	C	I	II	A	B	C	I	II					
U. E. A.																					U. E. A.															
300000						135	12	8.9			138	9	6.5								300000	135	16	11.9			145	16	11.0							
330002	127	28	22.0			17	4	23.5			120	20	16.7			138	20	14.5			330002	18	5	27.8			105	24	22.9							
330003	89	12	13.5			112	19	17.0			34	5	14.7			101	16	15.8			330003	127	34	26.8			41	5	12.2							
330137	46	13	28.3			78	13	16.7			103	10	9.7			34	5	14.7			3340011	154	44	28.6			107	52	48.6							
330123	99	11	11.1			46	9	19.6			73	8	11.0			83	4	4.8			3340012	112	30	26.8			106	19	17.9							
330138	88	13	14.8			96	9	9.4			47	18	38.3			80	18	22.5			3340013	43	8	18.6			65	13	20.0							
330144	76	12	15.8			77	5	6.5	2	0	78	13	16.7			69	14	20.3			3340014	98	9	9.2			61	3	4.9							
330145	80	3	3.8			69	6	8.7			84	0	0.0	2	1	63	2	3.2			3340015	75	3	4.0			78	0	0.0							
330146	68	2	2.9			75	3	4.0			62	3	4.8			63	2	3.2			3340016	43	3	7.0			56	3	5.4							
330162	69	16	23.2			73	28	38.4			93	6	6.5	2	0	71	5	7.0			3340017	89	12	13.5			75	18	24.0							
330163	52	5	9.6			55	0	0.0	1	1	76	4	5.3			67	2	3.0			3340018	12	0	0.0			40	2	5.0							
330164	46	0	0.0	2	1	49	1	2.0			59	5	8.5			87	6	6.9			3340019	17	6	35.3			27	0	0.0							
TOTAL	840	115	13.7	2	1	882	109	12.4	3	1	967	101	10.4	4	1	856	94	11.0	0	0	3340020	15	1	6.7			36	4	11.1							
																					3340021	72	1	1.4			37	1	2.7							
																					3340022	54	0	0.0			69	4	5.8							
																					3340023	52	8	15.4			37	4	10.8							
																					TOTAL	1116	180	16.1	0	0	1085	168	15.5	0	0					

TRIM.	2017-I					2017-P					2017-O					2018-I					2018-P					2018-O									
	A	B	C	I	II	A	B	C	I	II	A	B	C	I	II	A	B	C	I	II	A	B	C	I	II	A	B	C	I	II					
U. E. A.																																			
300000						138	12	8.7			145	11	7.6								147	11	7.5			149	9	6.0							
330002	140	32	22.9			30	4	13.3			132	40	30.3			153	30	19.6			23	5	21.7			135	30	22.2							
330003	84	13	15.5			111	21	18.9			41	14	34.1			99	15	15.2			127	21	16.5			43	7	16.3							
3340011	177	55	31.1			74	17	23.0			146	45	30.8			166	71	42.8			51	8	15.7			137	58	42.3							
3340012	58	1	1.7			71	5	7.0			106	5	4.7			44	6	13.6			77	4	5.2			117	14	12.0							
3340013	94	10	10.6			77	11	14.3			72	7	9.7			99	12	12.1			54	4	7.4			60	11	18.3							
3340014	67	4	6.0			78	3	3.8			55	8	14.5			72	2	2.8			93	1	1.1			54	1	1.9							
3340015	64	8	12.5			69	9	13.0			59	3	5.1			77	6	7.8			71	7	9.9			76	2	2.6							
3340016	59	0	0.0			57	1	1.8			55	1	1.8			66	3	4.5			80	3	3.8			77	2	2.6							
3340017	83	15	18.1			80	9	11.3			93	21	22.6			60	13	21.7			59	3	5.1			76	17	22.4							
3340018	45	3	6.7			58	1	1.7			54	2	3.7			51	0	0.0			59	1	1.7			47	4	8.5							
3340019	38	2	5.3			39	1	2.6			37	0	0.0			49	0	0.0			70	1	1.4			61	6	9.8							
3340020	49	1	2.0			53	0	0.0			78	2	2.6			75	4	5.3			38	4	10.5			58	3	5.2							
3340021	39	0	0.0			49	3	6.1			39	1	2.6			52	2	3.8			56	0	0.0			44	2	4.5							
3340022	30	0	0.0			28	1	3.6			34	2	5.9			38	0	0.0	1	0	52	2	3.8			72	0	0.0							
3340023	26	3	11.5			17	7	41.2			31	2	6.5			35	5	14.3			49	3	6.1			55	13	23.6							
TOTAL	1053	147	14.0	0	0	1029	105	10.2	0	0	1177	164	13.9	0	0	1136	169	14.9	1	0	1106	78	7.1	0	0.0	1261	179	14.2	0	0.0					

- A:** Número de alumnos evaluados en Evaluación G **B:** Número de alumnos No Acreditados de " **C:** Tasa de no acreditación .
I: Alumnos que se presentaron a Evaluación de Recuperación sin presentar Evaluación Global en este trimestre.
II: Alumnos acreditados en evaluación de recuperación de "I".
NOTA: Los alumnos no acreditados en la Evaluación Global y que acreditaron en la Evaluación de Recuperación en el mismo trimestre están restados en "B".

**REPORTE DE ALUMNOS EVALUADOS , NO ACREDITADOS Y TASA DE NO ACREDITACIÓN DE LA LICENCIATURA
EN NUTRICIÓN HUMANA CLASIFICADOS POR TRIMESTRE Y CLAVE DE U. E. A.**

TRIM.	2015-I					2015-P					2015-O					2016-I					2016-P					2016-O									
	A	B	C	I	II	A	B	C	I	II	A	B	C	I	II	A	B	C	I	II	A	B	C	I	II	A	B	C	I	II					
U. E. A.																																			
300000						74	6	8.1			78	11	14.1								79	9	11.4								79	8	10.1		
330002	80	8	10.0			7	1	14.3			60	8	13.3			74	3	4.1			2	0	0.0			67	11	16.4							
330003	60	11	18.3			81	8	9.9			12	2	16.7			51	3	5.9			74	9	12.2			11	2	18.2							
335017	53	2	3.8			50	2	4.0			67	3	4.5			35	4	11.4			38	0	0.0			77	7	9.1							
335018	54	2	3.7			33	2	6.1			63	5	7.9			59	4	6.8			34	6	17.6			48	3	6.3							
335019	49	3	6.1			74	1	1.4			29	1	3.4			46	1	2.2			69	2	2.9			20	4	20.0							
335020	16	0	0.0	1	1	45	1	2.2			74	3	4.1			30	0	0.0			45	1	2.2			69	2	2.9							
335021	66	0	0.0			20	10	50.0			50	2	4.0			68	4	5.9			39	6	15.4	1	0	47	0	0.0	1	0					
335022	41	1	2.4			66	0	0.0			12	2	16.7			50	1	2.0			63	0	0.0	1	1	33	0	0.0							
335023	20	0	0.0			39	0	0.0	1	0	65	0	0.0			12	1	8.3			48	1	2.1			67	0	0.0							
335024	26	0	0.0								25	0	0.0			24	0	0.0								14	0	0.0							
335025	46	10	21.7	1	0	27	1	3.7			18	0	0.0	1	1	37	0	0.0			21	0	0.0			17	1	5.9							
335026	41	0	0.0			48	0	0.0	1	1	19	0	0.0	1	0	41	0	0.0	1	0	52	0	0.0	1	1	25	0	0.0							
TOTAL	552	37	6.7	2	1	564	32	5.7	2	1	572	37	6.5	2	1	527	21	4.0	0	0	564	34	6.0	3	2	574	38	6.6	1	0					

TRIM.	2017-I					2017-P					2017-O					2018-I					2018-P					2018-O									
	A	B	C	I	II	A	B	C	I	II	A	B	C	I	II	A	B	C	I	II	A	B	C	I	II	A	B	C	I	II					
U. E. A.																																			
300000						84	7	8.3			75	9	12.0								81	7	8.6								80	7	8.8		
330002	75	9	12.0			9	1	11.1			72	18	25.0			79	12	15.2			12	4	33.3			72	14	19.4							
330003	54	5	9.3			69	9	13.0			18	3	16.7			55	7	12.7			71	13	18.3			21	4	19.0							
335017	19	1	5.3			57	6	10.5			61	9	14.8			37	9	24.3			63	3	4.8			68	5	7.4							
335018	68	2	2.9			17	4	23.5			60	0	0.0			53	0	0.0			18	1	5.6			48	3	6.3							
335019	46	1	4.3	2	0	75	3	4.0			15	0	0.0			52	1	1.9			57	0	0.0			28	1	3.6							
335020	16	0	0.0	1	0	46	3	6.5			72	4	5.6			22	0	0.0			52	0	0.0			56	4	7.1							
335021	68	3	4.4			18	5	27.8			42	3	7.1			70	7	10.0			30	3	10.0			56	6	10.7							
335022	47	0	0.0	1	0	63	1	1.6	1	0	15	0	0.0	1	1	37	0	0.0			62	3	4.8			31	5	16.1							
335023	32	1	3.1			48	2	4.2			64	2	3.1			18	1	5.6			38	0	0.0			59	1	1.7							
335024	19	0	0.0								27	0	0.0			19	0	0.0			18	0	0.0												
335025	49	0	0.0			47	0	0.0			41	1	2.4			39	1	2.6			27	0	0.0			13	0	0.0							
335026	45	3	0.0			49	0	0.0			14	1	7.1			47	4	8.5	1	0	41	1	2.4			45	1	2.2							
TOTAL	538	25	4.6	4	0	582	41	7.0	1	0	576	50	8.7	1	1	528	42	8.0	1	0	570	35	6.1	0	0	577	51	8.8	0	0					

A: Número de alumnos evaluados en Evaluación G **B:** Número de alumnos No Acreditados de " **C:** Tasa de no acreditación .

I: Alumnos que se presentaron a Evaluación de Recuperación sin presentar Evaluación Global en este trimestre.

II: Alumnos acreditados en evaluación de recuperación de "I".

NOTA: Los alumnos no acreditados en la Evaluación Global y que acreditaron en la Evaluación de Recuperación en el mismo trimestre están restados en "B".

Fuente: Archivos de la C. S.E. UAM-X
Sección de Estadística Escolar

**REPORTE DE ALUMNOS EVALUADOS , NO ACREDITADOS Y TASA DE NO ACREDITACIÓN DE LA LICENCIATURA
EN QUÍMICA FARMACÉUTICA BIOLÓGICA CLASIFICADOS POR TRIMESTRE Y CLAVE DE U. E. A.**

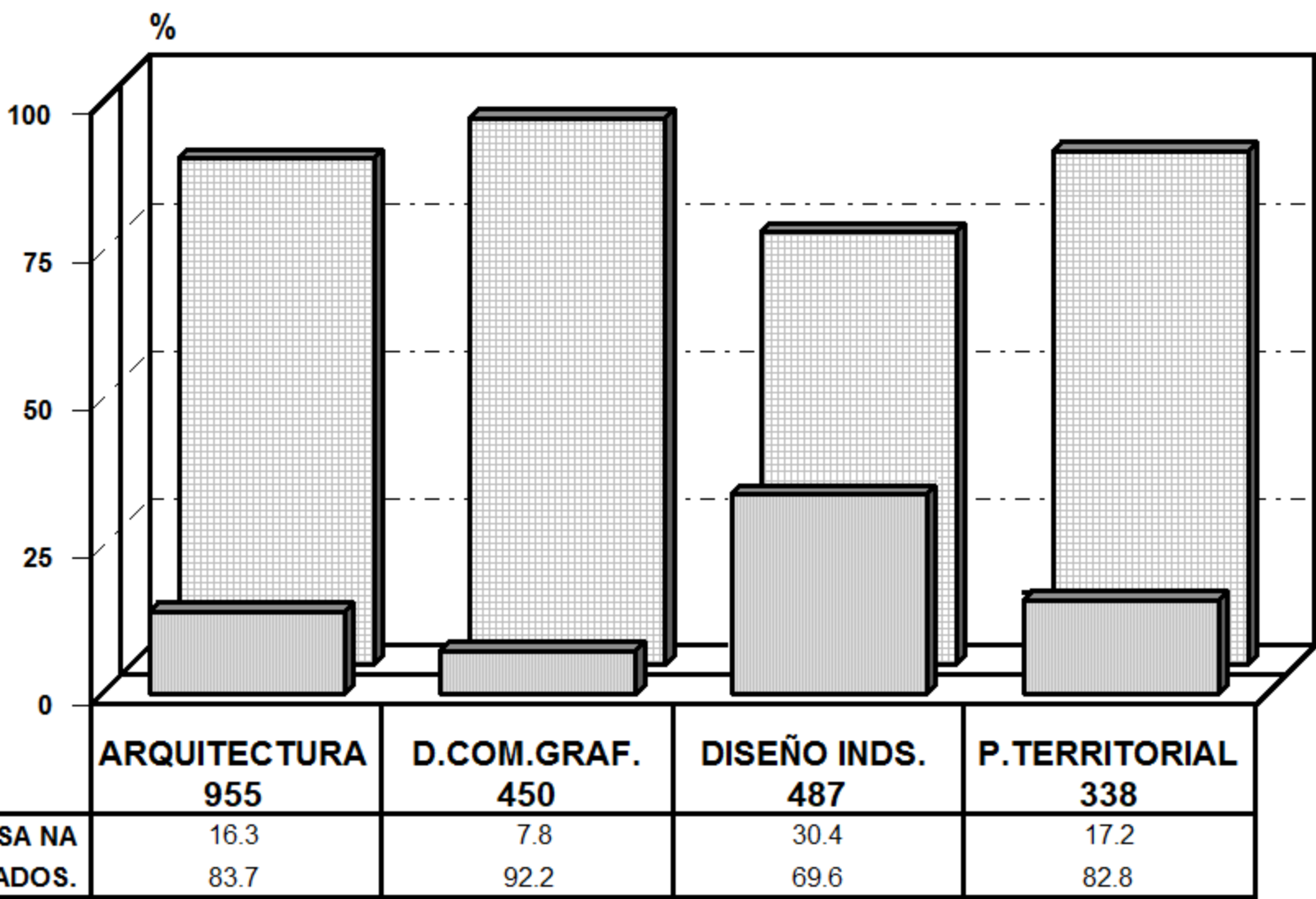
TRIM.	2015-I					2015-P					2015-O					2016-I					2016-P					2016-O									
	A	B	C	I	II	A	B	C	I	II	A	B	C	I	II	A	B	C	I	II	A	B	C	I	II	A	B	C	I	II					
U. E. A.																																			
300000						155	15	9.7			162	34	21.0								152	21	13.8			164	15	9.1							
330002	158	23	14.6			14	2	14.3			141	17	12.1			129	6	4.7			9	2	22.2			122	9	7.4							
330003	119	8	6.7			139	4	2.9			18	1	5.6			118	11	9.3			129	9	7.0			19	6	31.6							
336010	155	21	13.5			18	3	16.7			146	17	11.6			135	16	11.9			176	41	23.3			188	39	20.7							
336011	168	19	11.3			16	4	25.0			141	22	15.6			138	30	21.7			42	23	54.8			145	48	33.1							
336012	125	57	45.6			186	48	25.8			55	23	41.8			143	45	31.5			153	42	27.5			58	34	58.6							
336013	78	17	21.8			81	34	42.0			160	63	39.4			109	43	39.4			130	32	24.6			146	42	28.8							
336014	119	46	38.7			105	28	26.7			80	27	33.8			123	20	16.3			82	23	28.0			121	44	36.4							
336015	60	9	15.0			80	18	22.5			97	6	6.2			49	4	8.2			119	8	6.7			66	10	15.2							
336016	67	5	7.5			60	12	20.0			80	2	2.5			93	8	8.6			45	7	15.6			120	19	15.8							
336017	32	1	3.1	1	0	63	4	6.3			67	1	1.5	1	0	81	0	0.0			85	4	4.7			41	3	7.3	1	0					
336018	40	2	5.0			34	1	2.9			57	0	0.0			66	7	10.6			89	8	9.0			90	3	3.3							
336019	86	1	1.2	1	0	39	1	2.6			36	1	2.8			53	2	3.8			42	1	2.4			76	3	3.9							
336020	71	3	4.2			88	3	3.4			43	6	14.0			41	0	0.0	1	0	50	0	0.0	1	0	41	3	7.3							
336021	19	0	0.0			42	0	0.0	1	0	24	5	20.8			14	0	0.0			47	2	4.3			22	0	0.0							
336022	26	2	7.7			9	0	0.0			32	0	0.0			10	1	10.0			16	0	0.0			30	1	3.3							
336023																																			
336024											13	0	0.0			16	0	0.0																	
336025						14	0	0.0																											
TOTAL	1323	214	16.2	2	0	1143	177	15.5	1	0	1352	225	16.6	1	0	1318	193	14.6	1	0	1366	223	16.3	1	0	1449	279	19.3	1	0					

TRIM.	2017-I					2017-P					2017-O					2018-I					2018-P					2018-O									
	A	B	C	I	II	A	B	C	I	II	A	B	C	I	II	A	B	C	I	II	A	B	C	I	II	A	B	C	I	II					
U. E. A.																																			
300000						166	14	8.4			159	9	5.7								154	17	11.0			166	13	7.8							
330002	154	23	14.9			23	5	21.7			146	25	17.1			158	17	10.8			16	6	37.5			134	16	11.9							
330003	109	4	3.7			127	15	11.8			38	6	15.8			121	7	5.8			145	15	10.3			29	6	20.7							
336010	18	11	61.1			173	23	13.3			176	23	13.1			11	1	9.1			171	27	15.8			168	36	21.4							
336026	182	40	22.0			38	17	44.7			160	52	32.5			182	36	19.8			50	12	24.0			143	30	21.0							
336027	101	14	13.9			157	44	28.0			73	11	15.1			112	9	8.0			164	32	19.5			65	29	44.6							
336028	64	25	39.1			99	40	40.4			119	33	27.7			104	36	34.6			121	35	28.9			159	56	35.2							
336029	138	18	13.0			61	16	26.2			64	21	32.8			99	22	22.2			92	20	21.7			109	31	28.4							
336015	85	24	28.2			134	54	40.3			83	22	26.5			68	12	17.6			95	18	18.9			84	24	28.6							
336016	76	2	2.6			60	2	3.3			86	5	5.8			64	2	3.1			59	4	6.8			79	13	16.5							
336030	100	0	0.0	1	1	73	8	11.0			68	9	13.2			86	4	4.7			68	9	13.2			64	11	17.2							
336018	41	0	0.0	1	1	99	2	2.0			66	1	1.5			60	2	3.3			83	7	8.4			67	7	10.4							
336019	88	0	0.0	1	1	41	0	0.0	1	1	95	0	0.0	2	1	65	3	4.6			61	0	0.0	1	0	78	0	0.0							
336020	79	4	5.1			93	1	1.1			45	1	2.2			95	1	1.1			64	0	0.0			59	4	6.8							
336021	15	0	0.0	1	1	53	0	0.0	1	0	56	0	0.0			38	2	5.3			53	0	0.0			33	0	0.0							
336022	12	1	8.3								16	1	6.3								27	0	0.0			15	0	0.0							
336031	17	0	0.0			10	0	0.0			13	0	0.0								8	0	0.0												
336024						10	0	0.0								11	0	0.0																	
336025											9	3	0.0								9	0	0.0			17	0	0.0							
TOTAL	1279	166	13.0	4	4	1417	241	17.0	2	1	1472	222	15.1	2	1	1274	154	12.1	0	0	1440	202	14.0	1	0	1469	276	18.8	0	0					

- A:** Número de alumnos evaluados en Evaluación Global .
- B:** Número de alumnos No Acreditados de " , **C:** Tasa de no acreditación .
- I:** Alumnos que se presentaron a Evaluación de Recuperación sin presentar Evaluación Global en este trimestre.
- II:** Alumnos acreditados en evaluación de recuperación de "I".
- NOTA:** Los alumnos no acreditados en la Evaluación Global y que acreditaron en la Evaluación de Recuperación en el mismo trimestre están restados en "B".

IV. DIVISIÓN DE CIENCIAS Y ARTES PARA EL DISEÑO

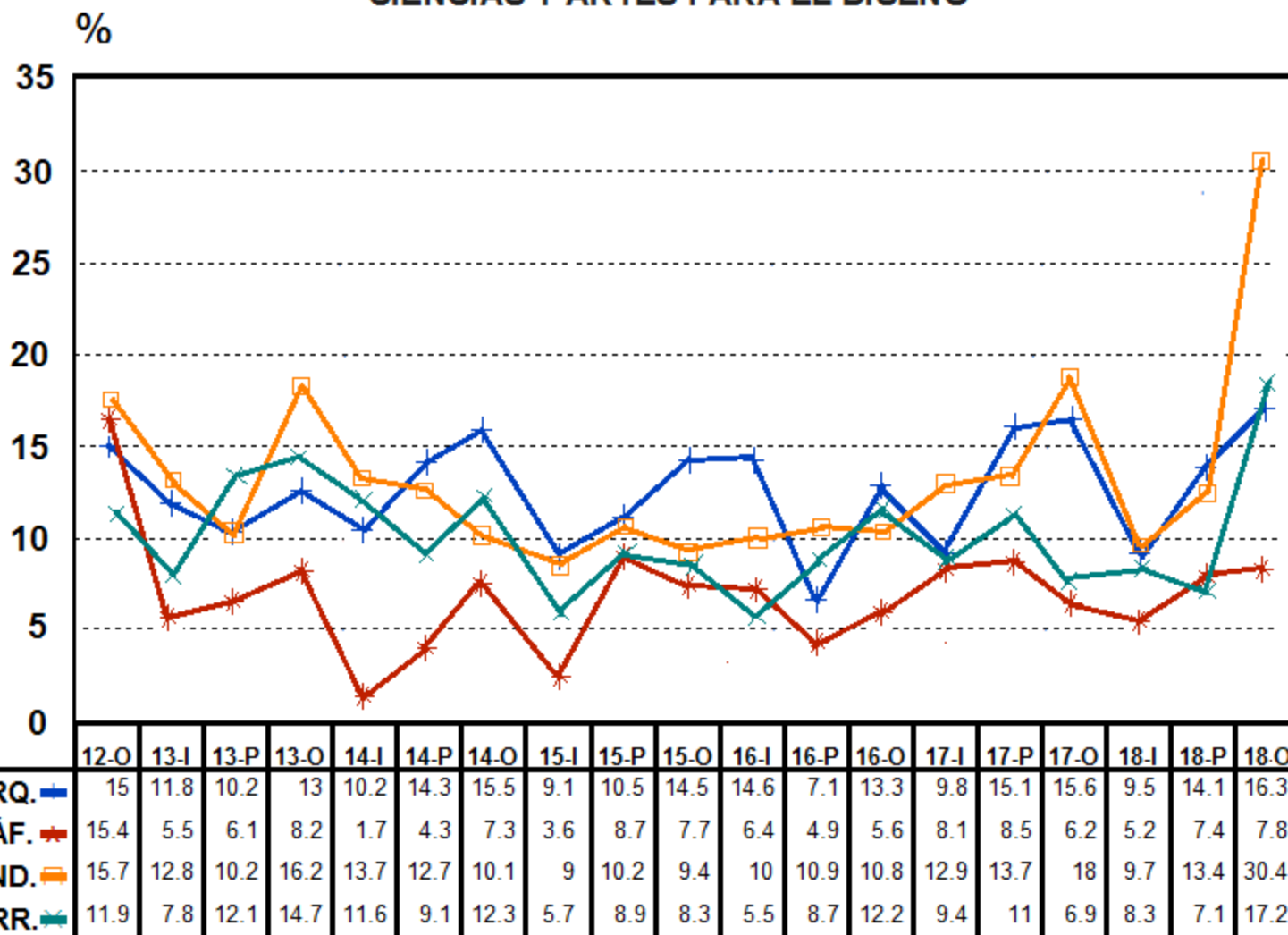
TASA DE NO ACREDITACIÓN 18/OTOÑO ALUMNOS EVALUADOS, ACREDITADOS Y TASA DE NO ACREDITACIÓN



TASA NA
 % ACREDITADOS.

DIVISIÓN C.A.D. POR CARRERA.

TASA DE NO ACREDITACIÓN 2012-O - 2018-O CIENCIAS Y ARTES PARA EL DISEÑO



REPORTE DE ALUMNOS EVALUADOS , NO ACREDITADOS Y TASA DE NO ACREDITACIÓN DEL TRONCO INTERDIVISIONAL
Y DIVISIONAL . CLASIFICADOS POR TRONCO, DIVISIÓN, TRIMESTRE Y CLAVE DE U. E. A.

TOTAL DE ALUMNOS DEL TRONCO INTERDIVISIONAL

TRIM.	2015-I					2015-P					2015-O					2016-I					2016-P					2016-O									
	A	B	C	I	II	A	B	C	I	II	A	B	C	I	II	A	B	C	I	II	A	B	C	I	II	A	B	C	I	II					
U. E. A.																																			
300000						1875	197	10.5			1912	293	15.3													1864	246	13.2			2071	159	7.7		
TOTAL	0	0	0.0			1875	197	10.5			1912	293	15.3			0	0	0.0								1864	246	13.2			2071	159	7.7		

TRIM.	2017-I					2017-P					2017-O					2018-I					2018-P					2018-O									
	A	B	C	I	II	A	B	C	I	II	A	B	C	I	II	A	B	C	I	II	A	B	C	I	II	A	B	C	I	II					
U. E. A.																																			
300000						1945	194	10.0			1984	228	11.5													1920	151	7.9			1952	175	9.0		
TOTAL	0	0	0.0			1945	194	10.0			1984	228	11.5			0	0	0.0								1920	151	7.9			1952	175	9.0		

TOTAL DE ALUMNOS DEL TRONCO INTERDIVISIONAL DE CIENCIAS Y ARTES PARA EL DISEÑO

TRIM.	2015-I					2015-P					2015-O					2016-I					2016-P					2016-O									
	A	B	C	I	II	A	B	C	I	II	A	B	C	I	II	A	B	C	I	II	A	B	C	I	II	A	B	C	I	II					
U. E. A.																																			
300000						336	28	8.3			344	46	13.4													333	33	9.9			362	22	6.1		
TOTAL	0	0	0.0			336	28	8.3			344	46	13.4			0	0	0.0								333	33	9.9			362	22	6.1		

TRIM.	2017-I					2017-P					2017-O					2018-I					2018-P					2018-O									
	A	B	C	I	II	A	B	C	I	II	A	B	C	I	II	A	B	C	I	II	A	B	C	I	II	A	B	C	I	II					
U. E. A.																																			
300000						333	34	10.2			356	36	10.1													335	24	7.2			330	30	9.1		
TOTAL	0	0	0.0			333	34	10.2			356	36	10.1			0	0	0.0								335	24	7.2			330	30	9.1		

TOTAL DE ALUMNOS DEL TRONCO DIVISIONAL DE CIENCIAS Y ARTES PARA EL DISEÑO

TRIM.	2015-I					2015-P					2015-O					2016-I					2016-P					2016-O									
	A	B	C	I	II	A	B	C	I	II	A	B	C	I	II	A	B	C	I	II	A	B	C	I	II	A	B	C	I	II					
U. E. A.																																			
340000	293	19	6.5								322	32	9.9			309	25	8.1													298	38	12.8		
340001	300	18	6.0			277	18	6.5								290	32	11.0								303	22	7.3							
TOTAL	593	37	6.2	0	0	277	18	6.5	0	0	322	32	9.9	0	0	599	57	9.5	0	0						303	22	7.3	0	0	298	38	12.8	0	0

TRIM.	2017-I					2017-P					2017-O					2018-I					2018-P					2018-O									
	A	B	C	I	II	A	B	C	I	II	A	B	C	I	II	A	B	C	I	II	A	B	C	I	II	A	B	C	I	II					
U. E. A.																																			
340000	353	29	8.2								313	37	11.8			338	27	8.0													313	23	7.3		
340001	250	17	6.8			343	31	9.0								288	24	8.3								317	29	9.1							
TOTAL	603	46	7.6	0	0	343	31	9.0	0	0	313	37	11.8	0	0	626	51	8.1	0	0						317	29	9.1	0	0	313	23	7.3	0	0

- A: Número de alumnos evaluados en Evaluación Glob B: Número de alumnos No Acreditados de "A". C: Tasa de no acreditación .
I: Alumnos que se presentaron a Evaluación de Recuperación sin presentar Evaluación Global en este trimestre.
II: Alumnos acreditados en evaluación de recuperación de "I".

NOTA: Los alumnos no acreditados en la Evaluación Global y que acreditaron en la Evaluación de Recuperación en el mismo trimestre están restados en "B".

Fuente: Archivos de la C.S.E. UAM-X
Sección de Estadística Escolar

REPORTE DE ALUMNOS EVALUADOS , NO ACREDITADOS Y TASA DE NO ACREDITACIÓN DE LA LICENCIATURA
EN ARQUITECTURA CLASIFICADOS POR TRIMESTRE Y CLAVE DE U. E. A.

TRIM.	2015-I					2015-P					2015-O					2016-I					2016-P					2016-O									
	A	B	C	I	II	A	B	C	I	II	A	B	C	I	II	A	B	C	I	II	A	B	C	I	II	A	B	C	I	II					
U. E. A.																																			
300000						134	7	5.2			140	26	18.6													143	13	9.1			147	10	6.8		
340000	122	5	4.1								130	14	10.8			117	10	8.5													132	19	14.4		
340001	121	10	8.3			116	7	6.0								119	13	10.9								116	8	6.9							
340006						137	36	26.3			144	31	21.5								130	19	14.6								129	38	29.5		
340002	139	18	12.9								118	14	11.9			110	19	17.3													125	14	11.2		
340010	94	22	23.4			133	6	4.5	8	0						125	28	22.4			105	7	6.7	2	0										
340022						86	13	15.1			138	27	19.6								123	2	1.6	2	0	98	6	6.1							
340014	102	9	8.8								79	3	3.8			119	34	28.6								142	18	12.7							
340018	102	8	7.8	1	0	93	11	11.8								77	4	5.2			94	13	13.8												
340026						92	7	7.6			85	12	14.1								100	0	0.0	3	1	76	5	6.6							
340030	69	5	7.2								90	7	7.8			71	7	9.9								104	17	16.3							
340034	106	1	0.9	3	0	66	3	4.5								82	5	6.1			68	0	0.0	4	1										
TOTAL	855	78	9.1	4	0	857	90	10.5	8	0	924	134	14.5	0	0	820	120	14.6	0	0	879	62	7.1	11	2	953	127	13.3	0	0					

TRIM.	2017-I					2017-P					2017-O					2018-I					2018-P					2018-O									
	A	B	C	I	II	A	B	C	I	II	A	B	C	I	II	A	B	C	I	II	A	B	C	I	II	A	B	C	I	II					
U. E. A.																																			
300000						138	14	10.1			143	11	7.7													147	9	6.1			141	13	9.2		
340000	146	6	4.1								123	14	11.4			143	15	10.5													146	10	6.8		
340001	106	6	5.7			152	14	9.2								119	10	8.4			130	15	11.5												
340006						129	44	34.1			174	47	27.0								147	40									153	51	33.3		
340002	104	21	20.2								107	35	32.7			141	32	22.7													138	19	13.8		
340010	126	15	11.9			90	12	13.3								79	10	12.7			118	25	21.2												
340022						113	30	26.5			115	24	20.9								74	18	24.3			121	26	21.5							
340014	109	20	18.3								97	3	3.1	1	0	94	12	12.8								65	0	0.0	5	2					
340018	127	12	9.4			107	18	16.8								96	0	0.0	9	7	88	10	11.4												
340026						119	4	3.4			81	14	17.3								116	9	7.8			80	4	5.0							
340030	82	5	6.1								108	0	0.0	3	0	75	0	0.0	3	0						111	33	29.7							
340034	95	3	3.2			72	3	4.2	3	0						124	4	3.2			81	1	1.2	2	0										
TOTAL	895	88	9.8	0	0	920	139	15.1	3	0	948	148	15.6	4	0	871	83	9.5	12	7	901	127	14.1	2	0	955	156	16.3	5	2					

A: Número de alumnos evaluados en Evaluación Glob **B:** Número de alumnos No Acreditados de "A". **C:** Tasa de no acreditación .
I: Alumnos que se presentaron a Evaluación de Recuperación sin presentar Evaluación Global en este trimestre.
II: Alumnos acreditados en evaluación de recuperación de "I".
NOTA: Los alumnos no acreditados en la Evaluación Global y que acreditaron en la Evaluación de Recuperación en el mismo trimestre están restados en "B".

Fuente: Archivos de la C.S.E. UAM-X
 Sección de Estadística Escolar

**REPORTE DE ALUMNOS EVALUADOS , NO ACREDITADOS Y TASA DE NO ACREDITACIÓN DE LA LICENCIATURA
EN DISEÑO DE LA COMUNICACIÓN GRÁFICA CLASIFICADOS POR TRIMESTRE Y CLAVE DE U. E. A.**

TRIM.	2015-I					2015-P					2015-O					2016-I					2016-P					2016-O									
	A	B	C	I	II	A	B	C	I	II	A	B	C	I	II	A	B	C	I	II	A	B	C	I	II	A	B	C	I	II					
U. E. A.																																			
300000						70	7	10.0			66	7	10.6								64	6	9.4			65	4	6.2							
340000	55	1	1.8								66	7	10.6			62	7	11.3								58	7	12.1							
340001	63	0	0.0			54	5	9.3								58	2	3.4			54	4	7.4												
340008						63	4	6.3			57	4	7.0								63	6	9.5			56	6	10.7							
340004	63	6	9.5								65	10	15.4			57	3	5.3								59	5	8.5							
340012	39	1	2.6			56	3	5.4								56	4	7.1			55	5	9.1												
340038						42	7	16.7			58	3	5.2								52	0	0.0	4	3	49	1	2.0							
340039	64	2	3.1								33	0	0.0	2	2	55	2	3.6								56	1	1.8							
340040	53	0	0.0			62	1	1.6								30	0	0.0	2	2	48	0	0.0	3	3										
340041						57	9	15.8			69	2	2.9								34	1	2.9			51	0	0.0	2	2					
340042	57	2	3.5								53	3	5.7			67	3	4.5								31	0	0.0	3	3					
340043	46	4	8.7			57	4	7.0								50	7	14.0			75	0	0.0	4	4										
TOTAL	440	16	3.6	0	0	461	40	8.7	0	0	467	36	7.7	2	2	435	28	6.4	2	2	445	22	4.9	11	10	425	24	5.6	5	5					

TRIM.	2017-I					2017-P					2017-O					2018-I					2018-P					2018-O									
	A	B	C	I	II	A	B	C	I	II	A	B	C	I	II	A	B	C	I	II	A	B	C	I	II	A	B	C	I	II					
U. E. A.																																			
300000						62	9	14.5			71	8	11.3								68	7	10.3			65	2	3.1							
340000	66	7	10.6								59	7	11.9			63	2	3.2								58	2								
340001	53	4	7.5			64	6	9.4								52	5	9.6			64	5	7.8												
340008						54	4	7.4			64	0	0.0	2	0						56	8	14.3			65	6	9.2							
340004	53	5	9.4								55	3	5.5			65	11	16.9								59	6								
340012	59	4	6.8			51	1	2.0								47	0	0.0	2	0	57	2	3.5												
340038						56	10	17.9			56	3	5.4								48	4	8.3			59	1	1.7							
340039	51	1	2.0								49	3	6.1			52	0	0.0								43	4	9.3							
340040	51	3	5.9			55	5	9.1								48	0	0.0			54	2	3.7												
340041						47	1	2.1			47	3	6.4								52	5	9.6			56	7	12.5							
340042	53	1	1.9	3	0						48	1	2.1	2	0	49	1	2.0								45	7	15.6							
340043	33	9	27.3			60	2	3.3	5	0						50	3	6.0			45	0	0.0	3	3										
TOTAL	419	34	8.1	3	0	449	38	8.5	5	0	449	28	6.2	4	0	426	22	5.2	2	0	444	33	7.4	3	3	450	35	7.8	0	0					

A: Número de alumnos evaluados en Evaluación Glob **B:** Número de alumnos No Acreditados de "A". **C:** Tasa de no acreditación .
I: Alumnos que se presentaron a Evaluación de Recuperación sin presentar Evaluación Global en este trimestre.
II: Alumnos acreditados en evaluación de recuperación de "I".
NOTA: Los alumnos no acreditados en la Evaluación Global y que acreditaron en la Evaluación de Recuperación en el mismo trimestre están restados en "B".

Fuente: Archivos de la C.S.E. UAM-X
 Sección de Estadística Escolar

**REPORTE DE ALUMNOS EVALUADOS , NO ACREDITADOS Y TASA DE NO ACREDITACIÓN DE LA LICENCIATURA
EN DISEÑO INDUSTRIAL CLASIFICADOS POR TRIMESTRE Y CLAVE DE U. E. A.**

35

TRIM.	2015-I					2015-P					2015-O					2016-I					2016-P					2016-O									
	A	B	C	I	II	A	B	C	I	II	A	B	C	I	II	A	B	C	I	II	A	B	C	I	II	A	B	C	I	II					
U. E. A.																																			
300000						64	8	12.5			72	5	6.9								65	5	7.7			74	3	4.1							
340000	57	3	5.3								62	3	4.8			68	4	5.9								58	3	5.2							
340001	61	3	4.9			52	0	0.0								57	5	8.8			67	4	6.0												
340044						59	10	16.9			60	7	11.7								58	16	27.6			77	20	26.0							
340045	67	15	22.4								64	15	23.4			60	19	31.7								62	6	9.7	1	0					
340046	64	10	15.6			62	7	11.3								55	7	12.7			45	10	22.2												
340047						60	0	0.0	2	1	57	8	14.0								55	5	9.1			32	1	3.1							
340048	62	1	1.6								65	2	3.1			50	3	6.0								54	3	5.6							
340049	39	3	7.7			67	3	4.5	1	0						59	4	6.8			50	5	10.0												
340050						43	14	32.6			71	3	4.2								61	6	9.8			34	1	2.9							
340051	49	0	0.0	5	0						28	2	7.1			66	1	1.5								53	11	20.8							
340061	25	3	12.0			55	5	9.1								27	1	3.7			68	0	0.0	1	1										
TOTAL	424	38	9.0	5	0	462	47	10.2	3	1	479	45	9.4	0	0	442	44	10.0	0	0	469	51	10.9	1	1	444	48	10.8	1	0					

TRIM.	2017-I					2017-P					2017-O					2018-I					2018-P					TRIM.	2018-O									
	A	B	C	I	II	A	B	C	I	II	A	B	C	I	II	A	B	C	I	II	A	B	C	I	II		A	B	C	I	II					
U. E. A.																															U. E. A.					
300000						63	2	3.2			68	8	11.8								69	6	8.7								300000	61	10	16.4		
340000	68	8	11.8								71	9	12.7			61	4	6.6								340000	64	5	7.8							
340001	50	1	2.0			59	5	8.5								61	5	8.2			59	5	8.5			340001										
340044						65	20	30.8			74	30	40.5								72	19	26.4			340044	97	75	77.3							
340045	57	20	35.1								67	23	34.3			57	13	22.8								340045	70	36	51.4							
340046	58	4	6.9			46	6	13.0								47	12	25.5			53	14	26.4			340046										
340047						55	17	30.9			46	4	8.7								39	7	17.9			340047	49	10	20.4							
340048	36	5	13.9								56	5	8.9			42	1	2.4								340048	37	2	5.4							
340049	53	10	18.9			41	7	17.1								50	0	0.0	5	3	41	0	0.0	2	2	340049	2	0	0.0							
340050						43	0	0.0	1	0	30	3	10.0								45	3	6.7			340050	58	7	12.1							
340051	55	5	9.1								55	2	3.6			27	1	3.7	1	0						340051	49	3	6.1							
340061	48	2	4.2			44	0	0.0	1	0						57	3	5.3			24	0	0.0	2	2	340061										
TOTAL	425	55	12.9	0	0	416	57	13.7	2	0	467	84	18.0	0	0	402	39	9.7	6	3	402	54	13.4	4	4	TOTAL	487	148	30.4	0	0					

A: Número de alumnos evaluados en Evaluación Glob **B:** Número de alumnos No Acreditados de "A". **C:** Tasa de no acreditación .
I: Alumnos que se presentaron a Evaluación de Recuperación sin presentar Evaluación Global en este trimestre.
II: Alumnos acreditados en evaluación de recuperación de "I".
NOTA: Los alumnos no acreditados en la Evaluación Global y que acreditaron en la Evaluación de Recuperación en el mismo trimestre están restados en "B".

Fuente: Archivos de la C.S.E. UAM-X
 Sección de Estadística Escolar

**REPORTE DE ALUMNOS EVALUADOS , NO ACREDITADOS Y TASA DE NO ACREDITACIÓN DE LA LICENCIATURA
DE PLANEACIÓN TERRITORIAL CLASIFICADOS POR TRIMESTRE Y CLAVE DE U. E. A.**

TRIM.	2015-I					2015-P					2015-O					2016-I					2016-P					2016-O									
	A	B	C	I	II	A	B	C	I	II	A	B	C	I	II	A	B	C	I	II	A	B	C	I	II	A	B	C	I	II					
U. E. A.																																			
300000						68	6	8.8			66	8	12.1								61	9	14.8			76	5	6.6							
340000	59	8	13.6								64	8	12.5			62	4	6.5								50	9	18.0							
340001	55	5	9.1			55	6	10.9								56	12	21.4			66	6	9.1												
340052						41	4	9.8			44	6	13.6								39	7	17.9			51	9	17.6							
340053	35	2	5.7								35	0	0.0	1	0	37	1	2.7								33	0	0.0							
340054	38	0	0.0	1	0	33	1	3.0								36	0	0.0	1	0	36	1	2.8												
340055						43	10	23.3			43	2	4.7								35	2	5.7			39	11	28.2							
340056	39	4	10.3								35	3	8.6			42	2	4.8								35	9	25.7							
340057	51	0	0.0	2	0	32	1	3.1								33	0	0.0			40	1	2.5												
340058						54	3	5.6			29	0	0.0								33	4	12.1			40	0	0.0	1	0					
340059	22	0	0.0								47	3	6.4			34	0	0.0	1	1						29	0	0.0							
340060	53	1	1.9			22	0	0.0								48	0	0.0			36	0	0.0												
TOTAL	352	20	5.7	3	0	348	31	8.9	0	0	363	30	8.3	1	0	348	19	5.5	2	1	346	30	8.7	0	0	353	43	12.2	1	0					

TRIM.	2017-I					2017-P					2017-O					2018-I					2018-P					TRIM.	2018-O				
	A	B	C	I	II	A	B	C	I	II	A	B	C	I	II	A	B	C	I	II	A	B	C	I	II		A	B	C	I	II
U. E. A.																										U. E. A.					
300000						70	9	12.9			74	9	12.2								51	2	3.9			300000	63	5	7.9		
340000	73	8	11.0								60	7	11.7			71	6	8.5								340000	45	6	13.3		
340001	41	6	14.6			68	6	8.8								56	4	7.1			64	4	6.3			340001					
340052						35	4	11.4			50	2	4.0								38	6	15.8			340052	43	7	16.3		
340053	41	4	9.8								33	2	6.1			50	5	10.0								340053	30	8	26.7		
340054	33	2	6.1			35	0	0.0	1	1						31	0	0.0	1	1	40	1	2.5	1	0	340054					
340055						40	8	20.0			42	1	2.4	3	0						36	3	8.3			340055	84	23	27.4		
340056	32	0	0.0	4	3						34	0	0.0			40	7	17.5								340056					
340057	27	0	0.0	2	0	34	7	20.6	1	0						41	6	14.6			33	2	6.1	1	0	340057					
340058						28	4	14.3			30	4	13.3								39	5	12.8			340058	37	2	5.4		
340059	43	10	23.3								37	0	0.0	1	1	25	1	4.0								340059	36	7	19.4	2	0
340060	29	0	0.0			34	0	0.0								37	0	0.0	1	1	23	0	0.0			340060					
TOTAL	319	30	9.4	6	3	344	38	11.0	2	1	360	25	6.9	4	1	351	29	8.3	2	2	324	23	7.1	2	0	TOTAL	338	58	17.2	2	0

A: Número de alumnos evaluados en Evaluación Glob **B:** Número de alumnos No Acreditados de "A". **C:** Tasa de no acreditación .
I: Alumnos que se presentaron a Evaluación de Recuperación sin presentar Evaluación Global en este trimestre.
II: Alumnos acreditados en evaluación de recuperación de "I".
NOTA: Los alumnos no acreditados en la Evaluación Global y que acreditaron en la Evaluación de Recuperación en el mismo trimestre están restados en "B".

Fuente: Archivos de la C.S.E. UAM-X
 Sección de Estadística Escolar

UNIVERSIDAD AUTÓNOMA METROPOLITANA

DR. FERNANDO DE LEÓN GONZÁLEZ

RECTOR

DRA. CLAUDIA MÓNICA SALAZAR VILLAVA

SECRETARIA

LIC. PERLA CRISTINA TREJO AMEZCUA

COORDINADORA DE SISTEMAS ESCOLARES

LIC. SILVIA ABRIL LARRAINZAR NAVARRO

JEFA DE SECCIÓN DE ESTADISTICA ESCOLAR

APOYO TECNICO:

LIC. PEDRO FIGUEROA VILLEGAS

LIC. DOLORES MARQUEZ AYALA

LIC. CLARA GUADALUPE SUSANA SÁNCHEZ FLORES

APOYO SECRETARIAL:

LIC. EVA ALEJANDRA CALVA ROMÁN

ELABORACIÓN DEL PROGRAMA “ESTADISTICA ESCOLAR”

DIRECCIÓN DE INFORMATICA

DEPARTAMENTO DE ANÁLISIS Y DISEÑO