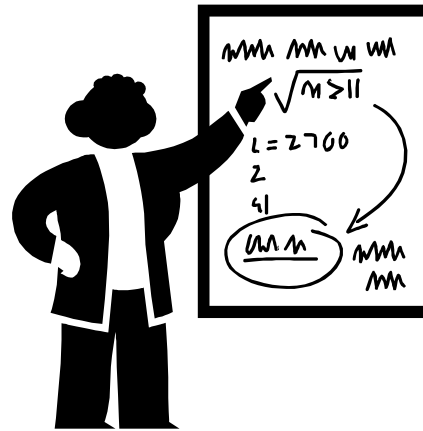


REPORTE DE ALUMNOS EVALUADOS, NO ACREDITADOS Y TASA DE NO ACREDITACIÓN



Actualizado al trimestre 19-Invierno

ÍNDICE DE LOS CUADROS CONTENIDOS EN EL INFORME DE TASA DE NO ACREDITACIÓN TRIMESTRE 19/INVIERNO

Introducción	1
I. Cuadro General	2
Total de alumnos evaluados en la UAM-X, clasificados por División, Carrera, Tasa de no Acreditación	3
Gráfica.- Total de alumnos evaluados, acreditados y no acreditados, clasificados por División	4
Tasa de no acreditación Histórico, clasificado por División, Carrera y Trimestre	5
Gráfica.-Tasa de no acreditación Histórico, clasificado por División	6
II. División de Ciencias Sociales y Humanidades	7
Gráfica.-Tasa de no acreditación, alumnos evaluados y acreditados, clasificado por Carrera	8
Gráfica.-Tasa de no acreditación, clasificado por Carrera	9
Reporte de alumnos evaluados, no acreditados, del TID y TD, clasificados por Trimestre y clave de la UEA	10
Reporte de alumnos evaluados, no acreditados, de Administración, clasificados por Trimestre y clave de la UEA	11
Reporte de alumnos evaluados, no acreditados, de Comunicación Social, clasificados por Trimestre y clave de la UEA	12
Reporte de alumnos evaluados, no acreditados, de Economía, clasificados por Trimestre y clave de la UEA	13
Reporte de alumnos evaluados, no acreditados, de Psicología, clasificados por Trimestre y clave de la UEA	14
Reporte de alumnos evaluados, no acreditados, de Sociología, clasificados por Trimestre y clave de la UEA	15
Reporte de alumnos evaluados, no acreditados, de Política y Gestión Social, clasificados por Trimestre y clave de la UEA	16
III. División de Ciencias Biológicas y de la Salud	17
Gráfica.-Tasa de no acreditación, alumnos evaluados y acreditados, clasificado por Carrera	18
Gráfica.-Tasa de no acreditación, clasificado por Carrera	19
Reporte de alumnos evaluados, no acreditados, del TID y TD, clasificados por Trimestre y clave de la UEA	20
Reporte de alumnos evaluados, no acreditados, de Agronomía, clasificados por Trimestre y clave de la UEA	21
Reporte de alumnos evaluados, no acreditados, de Biología, clasificados por Trimestre y clave de la UEA	22
Reporte de alumnos evaluados, no acreditados, de Enfermería, clasificados por Trimestre y clave de la UEA	23
Reporte de alumnos evaluados, no acreditados, de Estomatología, clasificados por Trimestre y clave de la UEA	24
Reporte de alumnos evaluados, no acreditados, de Medicina, clasificados por Trimestre y clave de la UEA	25
Reporte de alumnos evaluados, no acreditados, de Medicina Veterinaria y Zootecnia, clasificados por Trimestre y clave de la UEA	26
Reporte de alumnos evaluados, no acreditados, de Nutrición Humana, clasificados por Trimestre y clave de la UEA	27
Reporte de alumnos evaluados, no acreditados, de Química Farmacéutica Biológica, clasificados por Trimestre y clave de la UEA	28
IV. División de Ciencias y Artes para el Diseño	29
Gráfica.-Tasa de no acreditación, alumnos evaluados y acreditados, clasificado por Carrera	30
Gráfica.-Tasa de no acreditación, clasificado por Carrera	31
Reporte de alumnos evaluados, no acreditados, del TID y TD, clasificados por Trimestre y clave de la UEA	32
Reporte de alumnos evaluados, no acreditados, de Arquitectura, clasificados por Trimestre y clave de la UEA	33
Reporte de alumnos evaluados, no acreditados, de Diseño de la Comunicación Gráfica, clasificados por Trimestre y clave de la UEA	34
Reporte de alumnos evaluados, no acreditados, de Diseño Industrial, clasificados por Trimestre y clave de la UEA	35
Reporte de alumnos evaluados, no acreditados, de Planeación Territorial, clasificados por Trimestre y clave de la UEA	36

INTRODUCCIÓN

La Coordinación de Sistemas Escolares pone a disposición de las áreas Académicas y Administrativas la nueva presentación del **Reporte de Alumnos Evaluados, No Acreditados y Tasa de no Acreditación**, la que responde al proceso de mejora continua que implementa la Coordinación.

Esta publicación trimestral contiene información resumida sobre la Tasa de No Acreditación por Unidad de Enseñanza Aprendizaje de cada licenciatura.

Para la obtención del dato de Tasa de No Acreditación de cada UEA se resta al número de alumnos no acreditados en la Evaluación Global aquellos que acreditan en la Evaluación de Recuperación en el mismo trimestre.

Con la finalidad de continuar aportando elementos que contribuyan a la realización de evaluaciones y en la toma de decisiones que guíen el trabajo universitario, esperamos las observaciones que se sirvan señalar al presente trabajo.

**Sección de Estadística Escolar
Noviembre, 2019.**

I. CUADRO GENERAL.

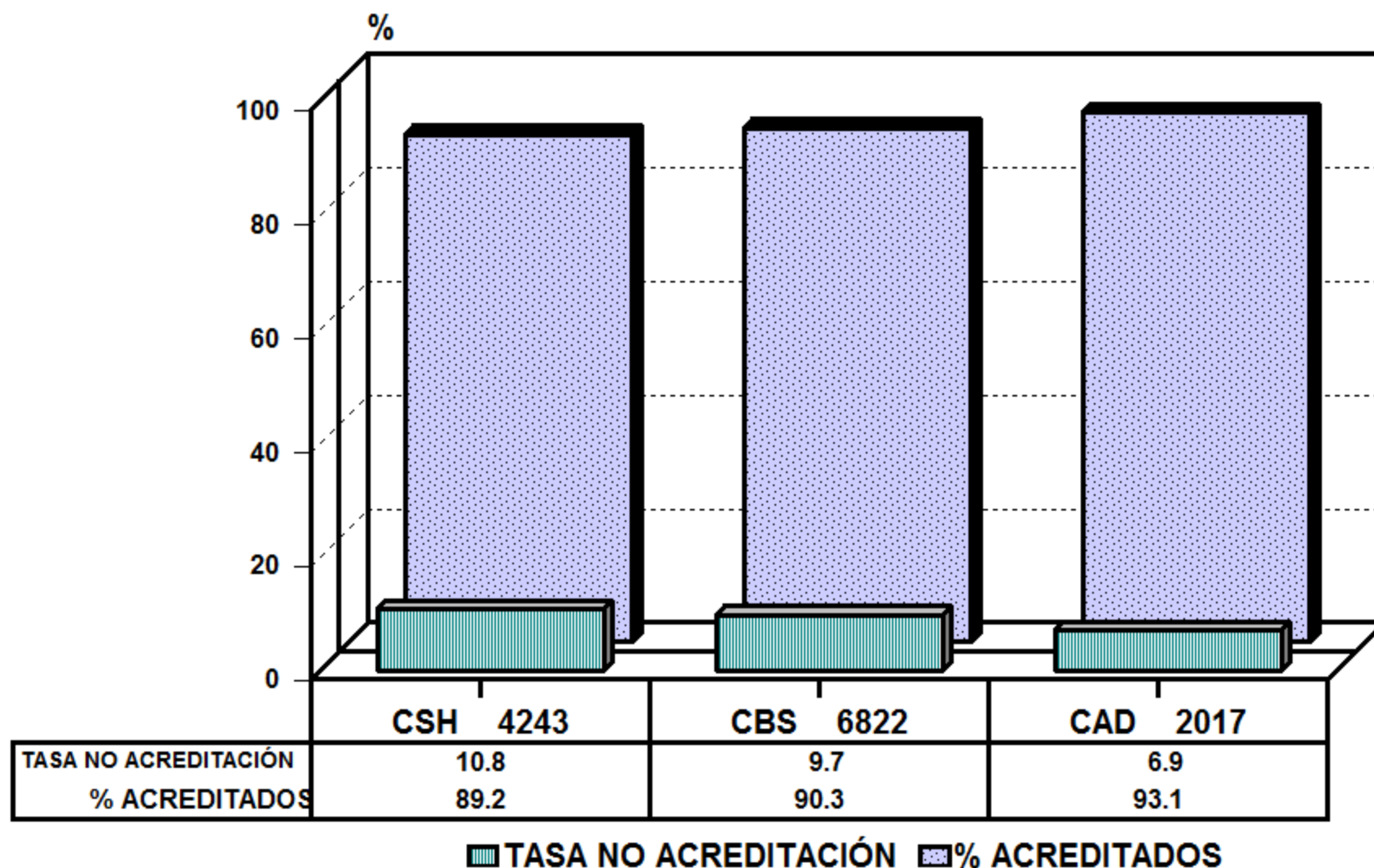
**TOTAL DE ALUMNOS EVALUADOS, ACREDITADOS, NO ACREDITADOS Y TASA DE NO ACREDITACIÓN
CLASIFICADOS POR DIVISIÓN Y LICENCIATURA
TRIMESTRE 19/INVIERNO**

LICENCIATURA	EVALUADOS	% TASA DE NO ACREDITACIÓN	ACREDITADOS	NO ACREDITADOS
ADMINISTRACIÓN	684	12.7	597	87
COMUNICACIÓN SOCIAL	792	7.2	735	57
ECONOMÍA	598	19.2	483	115
PSICOLOGÍA	1174	6.9	1093	81
SOCIOLOGÍA	616	9.3	559	57
POLÍTICA Y GESTIÓN SOCIAL	379	16.4	317	62
TOTAL CSH	4243	10.8	3784	459
AGRONOMÍA	572	14.3	490	82
BIOLOGÍA	695	10.8	620	75
ENFERMERÍA	434	6.5	406	28
ESTOMATOLOGÍA	1190	6.6	1111	79
MEDICINA	936	8.1	860	76
MEDICINA VETERINARIA Y ZOOTECNIA	1176	13.6	1016	160
NUTRICIÓN HUMANA	529	4.9	503	26
QUÍMICA FARMACÉUTICA BIOLÓGICA	1290	10.6	1153	137
TOTAL CBS	6822	9.7	6159	663
ARQUITECTURA	892	4.6	851	41
DISEÑO DE LA COMUNICACIÓN GRÁFICA	429	3.7	413	16
DISEÑO INDUSTRIAL	391	13.3	339	52
PLANEACIÓN TERRITORIAL	305	10.2	274	31
TOTAL CAD	2017	6.9	1877	140
TOTAL XOCHIMILCO	13082	9.6	11820	1262

NOTA: El cuadro incluye el total de los alumnos evaluados en Evaluación Global y Evaluación de Recuperación.

Fuente: Archivos de la CSE-UAMX, Sección de Estadística Escolar.

**TASA DE NO ACREDITACIÓN 19/INVIERNO
ALUMNOS EVALUADOS, ACREDITADOS Y TASA DE NO ACREDITACIÓN
CLASIFICADOS POR DIVISIÓN**



UNIDAD XOCHIMILCO

UAM-UNIDAD XOCHIMILCO
TASA DE NO ACREDITACIÓN (TNA)
CLASIFICADA POR DIVISIÓN, LICENCIATURA Y TRIMESTRE
2013/I - 2019/I

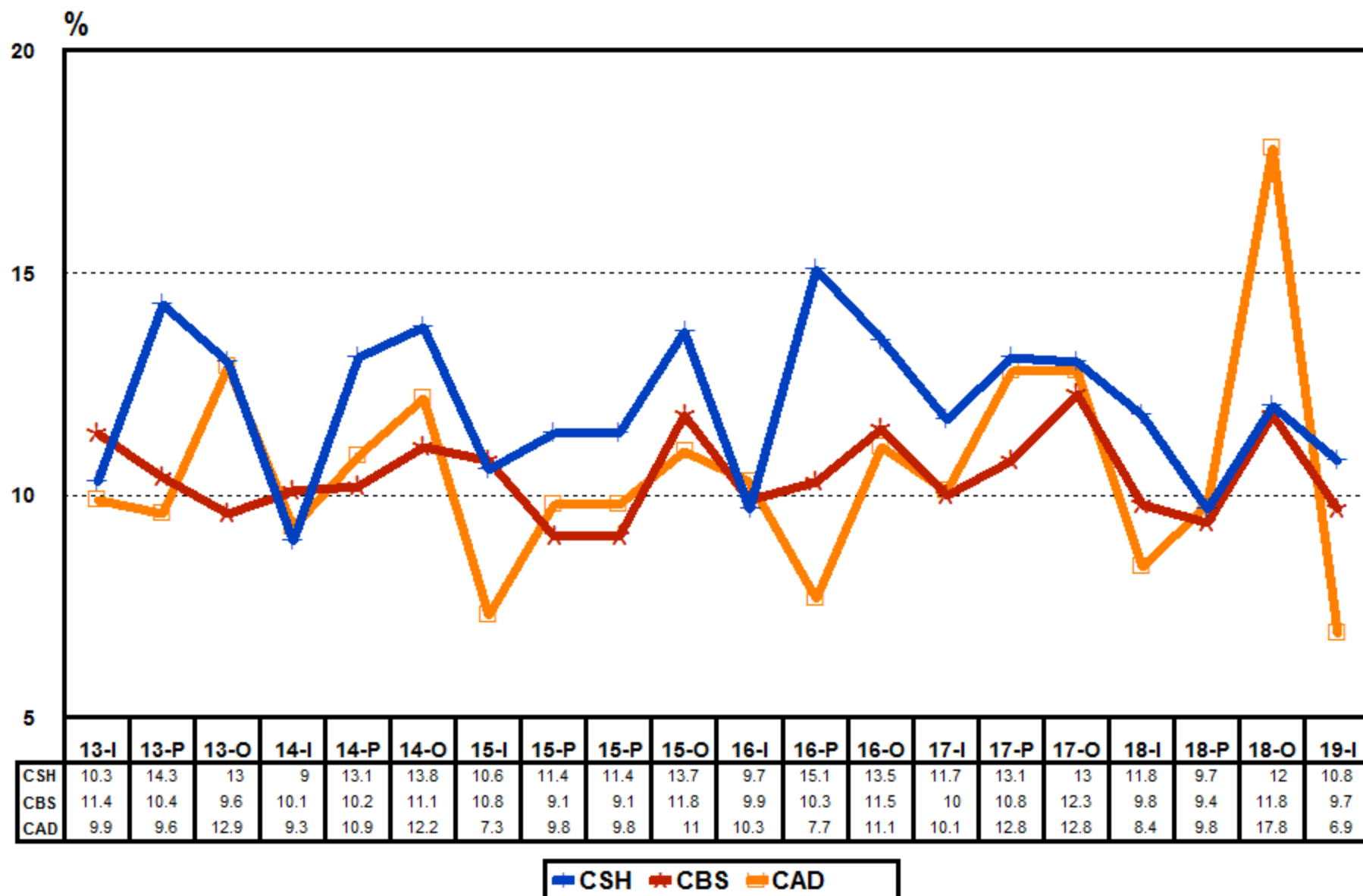
5

LICENCIATURA																			
	13-I	13-P	13-O	14-I	14-P	14-O	15-I	15-P	15-O	16-I	16-P	16-O	17-I	17-P	17-O	18-I	18-P	18-O	19-I
ADMINISTRACIÓN	16.6	21.4	18.3	12.7	19.9	16.6	17.7	17.7	18.9	12.7	23.8	17.0	14.1	20.7	10.9	14.4	10.5	13.0	12.7
COMUNICACIÓN SOCIAL	5.0	6.7	8.3	4.0	7.4	10.2	5.7	5.1	9.3	6.8	6.0	7.8	9.4	6.9	10.1	5.1	8.3	9.0	7.2
ECONOMÍA	18.1	33.2	25.7	23.5	27.7	26.7	21.4	23.9	26.4	19.1	31.3	27.3	19.9	26.8	19.1	23.2	17.7	22.4	19.2
PSICOLOGÍA	5.9	6.2	7.5	3.3	5.6	7.8	5.0	5.3	8.6	4.5	6.4	6.7	5.8	5.5	9.2	5.9	5.4	8.1	6.9
SOCIOLOGÍA	11.7	11.9	12.8	6.8	13.4	12.3	8.8	10.2	10.4	8.7	15.3	16.7	11.0	10.1	17.6	11.5	7.9	10.1	9.3
POLÍTICA Y GESTIÓN SOCIAL	12.3	19.6	10.9	17.7	13.0	18.8	13.6	12.9	13.6	13.4	17.2	12.1	19.4	18.5	16.6	19.9	15.0	12.8	16.4
% CSH	10.3	14.3	13.0	9.0	13.1	13.8	10.6	11.4	13.7	9.7	15.1	13.5	11.7	13.1	13.0	11.8	9.9	12.0	10.8
AGRONOMÍA	18.8	11.4	10.6	12.3	10.9	9.5	12.1	8.0	12.4	12.0	9.1	10.1	11.1	11.4	17.2	11.0	13.0	12.8	14.3
BIOLOGÍA	11.8	10.6	10.2	8.7	6.8	10.5	12.3	8.7	13.0	10.0	12.2	11.6	11.0	10.0	12.5	9.8	10.1	11.7	10.8
ENFERMERÍA	7.6	4.6	5.5	6.3	5.1	3.5	2.8	3.4	7.7	3.9	7.6	5.5	6.1	6.5	5.6	7.2	5.8	6.5	6.5
ESTOMATOLOGÍA	5.7	6.4	2.8	8.6	8.7	7.4	6.5	7.6	8.7	10.1	8.5	8.1	8.5	6.9	9.6	5.9	7.2	7.2	6.6
MEDICINA	3.8	8.8	10.3	6.2	11.4	12.5	7.8	5.5	12.7	6.7	8.0	6.3	7.1	11.4	11.9	7.2	9.3	7.9	8.1
MEDICINA VETERINARIA Y ZOOTECNIA	15.1	17.5	10.1	14.8	13.2	15.3	13.7	12.4	10.4	11.0	16.1	15.5	14.0	10.2	13.9	14.9	7.1	14.2	13.6
NUTRICIÓN HUMANA	5.3	3.4	3.6	3.9	6.7	7.4	6.7	5.7	6.5	4.0	6.0	6.6	4.6	7.0	8.7	8.0	6.1	8.8	4.9
QUÍMICA FARMACÉUTICA BIOLÓGICA	18.6	14.0	15.6	14.6	13.7	14.2	16.2	15.5	16.6	14.6	16.3	19.3	13.0	17.0	15.1	12.1	14.0	18.8	10.6
% CBS	11.4	10.4	9.6	10.1	10.2	11.1	10.8	9.1	11.8	9.9	11.4	11.5	10.0	10.8	12.3	9.8	9.4	11.8	9.7
ARQUITECTURA	11.8	10.2	13.0	10.2	14.3	15.5	9.1	10.5	14.5	14.6	7.1	13.3	9.8	15.1	15.6	9.5	14.1	16.3	4.6
DISEÑO DE LA COMUNICACIÓN GRÁFICA	5.5	6.1	8.2	1.7	4.3	7.3	3.6	8.7	7.7	6.4	4.9	5.6	8.1	8.5	6.2	5.2	7.4	7.8	3.7
DISEÑO INDUSTRIAL	12.8	10.2	16.2	13.7	12.7	10.1	9.0	10.2	9.4	10.0	10.9	10.8	12.9	13.7	18.0	9.7	13.4	30.4	13.3
PLANEACIÓN TERRITORIAL	7.8	12.1	14.7	11.6	9.1	12.3	5.7	8.9	8.3	5.5	8.7	12.2	9.4	11.0	6.9	8.3	7.1	17.2	10.2
% CAD	9.9	9.6	12.9	9.3	10.9	12.2	7.3	9.8	11.0	10.3	7.7	11.1	10.1	12.8	12.8	8.4	11.4	17.8	6.9
TASA DE NO ACREDITACIÓN (TNA) UNIDAD XOCHIMILCO	10.7	11.6	11.3	9.6	11.3	12.2	10.1	10.0	12.3	9.9	11.5	12.1	10.6	11.8	12.6	10.2	9.9	12.8	9.6

Nota: La tasa de no acreditación (TNA) incluye el total de alumnos evaluados en Evaluación Global (EG) y Evaluación de Recuperación (ER).

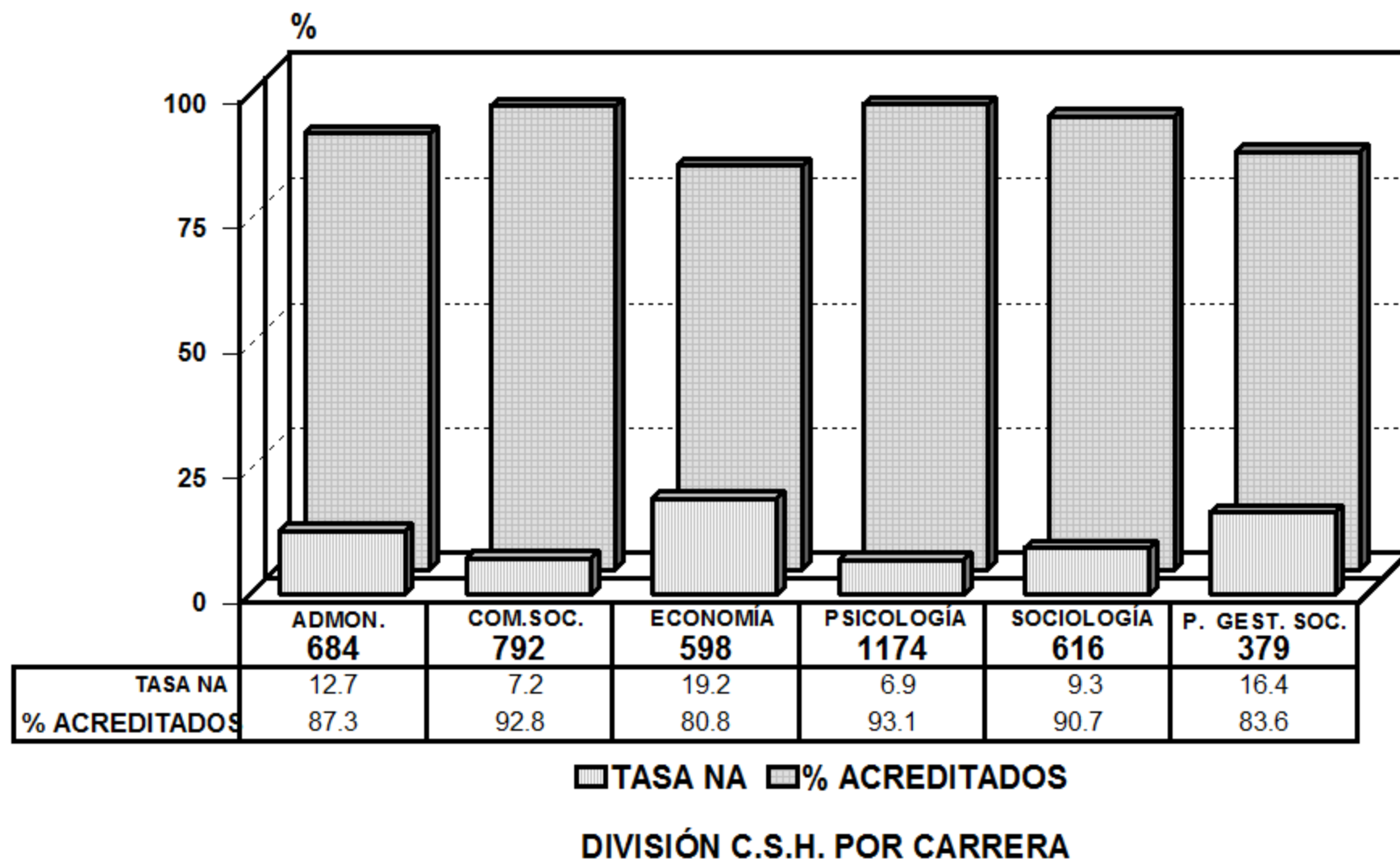
Fuente: Archivos de la CSE-UAMX, Sección de Estadística Escolar.

TASA DE NO ACREDITACIÓN 2013-I - 2019-I CLASIFICADA POR DIVISIÓN

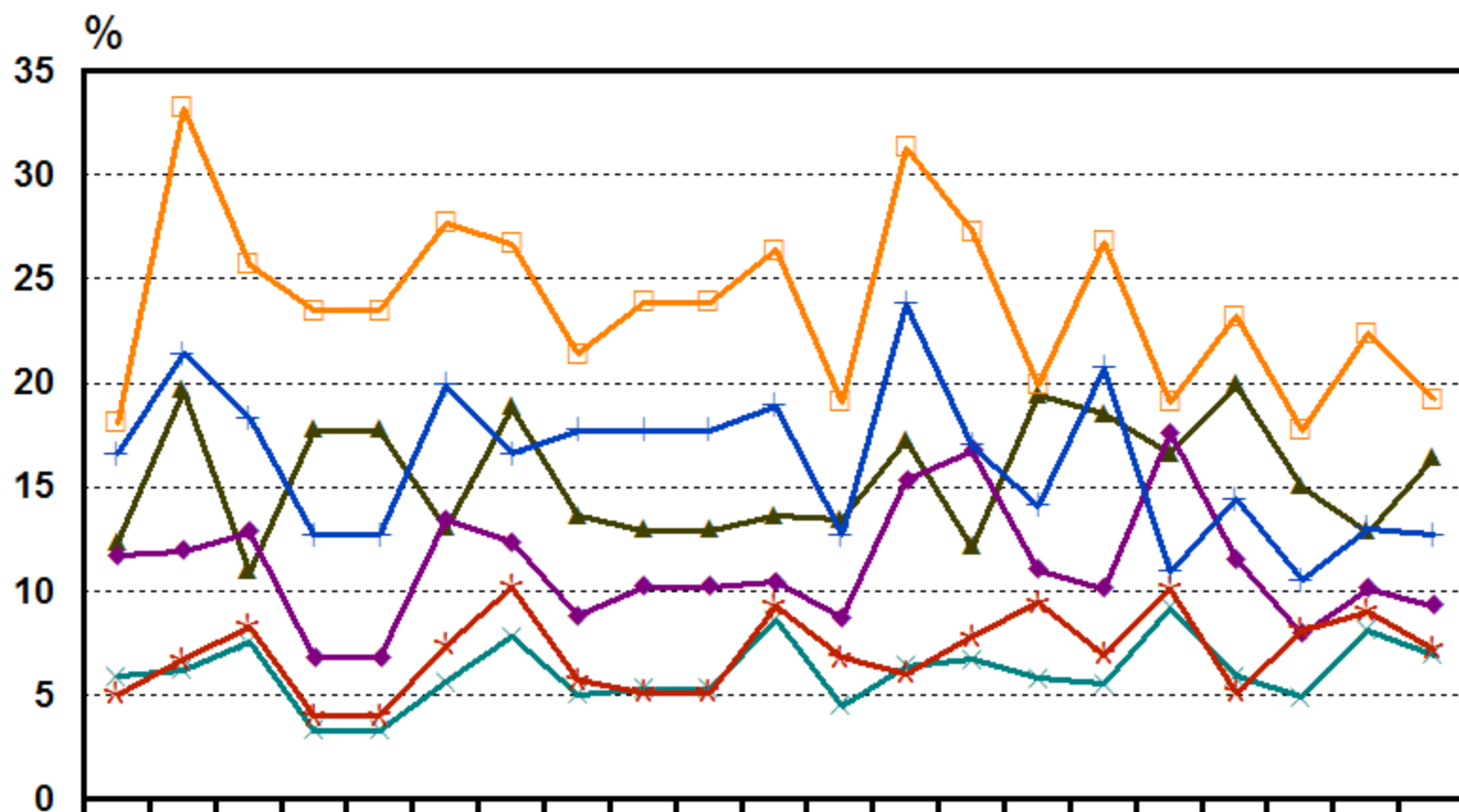


II. DIVISIÓN DE CIENCIAS SOCIALES Y HUMANIDADES.

**TASA DE NO ACREDITACIÓN 19/INVIERNO
ALUMNOS EVALUADOS, ACREDITADOS Y TASA DE NO ACREDITACIÓN**



TASA DE NO ACREDITACIÓN 2013-I - 2019-I CIENCIAS SOCIALES Y HUMANIDADES



	13-I	13-P	13-O	14-I	14-I	14-P	14-O	15-I	15-P	15-P	15-O	16-I	16-P	16-O	17-I	17-P	17-O	18-I	18-P	18-O	19-I
ADMINISTRACIÓN	16.6	21.4	18.3	12.7	12.7	19.9	16.6	17.7	17.7	17.7	18.9	12.7	23.8	17	14.1	20.7	10.9	14.4	10.5	13	12.7
COM. SOCIAL	5	6.7	8.3	4	4	7.4	10.2	5.7	5.1	5.1	9.3	6.8	6	7.8	9.4	6.9	10.1	5.1	8.1	9	7.2
ECONOMÍA	18.1	33.2	25.7	23.5	23.5	27.7	26.7	21.4	23.9	23.9	26.4	19.1	31.3	27.3	19.9	26.8	19.1	23.2	17.7	22.4	19.2
PSICOLÓGIA	5.9	6.2	7.5	3.3	3.3	5.6	7.8	5	5.3	5.3	8.6	4.5	6.4	6.7	5.8	5.5	9.2	5.9	4.9	8.1	6.9
SOCIOLÓGIA	11.7	11.9	12.8	6.8	6.8	13.4	12.3	8.8	10.2	10.2	10.4	8.7	15.3	16.7	11	10.1	17.6	11.5	7.9	10.1	9.3
POLÍTICA Y GES. SOC.	12.3	19.6	10.9	17.7	17.7	13	18.8	13.6	12.9	12.9	13.6	13.4	17.2	12.1	19.4	18.5	16.6	19.9	15	12.8	16.4

DIVISIÓN DE CIENCIAS SOCIALES Y HUMANIDADES
REPORTE DE ALUMNOS EVALUADOS, NO ACREDITADOS Y TASA DE NO ACREDITACIÓN
CLASIFICADOS POR TRONCO, TRIMESTRE Y CLAVE DE U. E. A.

TOTAL DE ALUMNOS DEL TRONCO INTERDIVISIONAL

TRIM.	2015-P					2015-O					2016-I					2016-P					2016-O					2017-I									
	A	B	C	I	II	A	B	C	I	II	A	B	C	I	II	A	B	C	I	II	A	B	C	I	II	A	B	C	I	II					
U. E. A.																																			
300000	1875	197	10.5			1912	293	15.3								1864	246	13.2			2071	159	7.7												
TOTAL	1875	197	10.5			1912	293	15.3			0	0	0.0			1864	246	13.2			2071	159	7.7			0	0	0.0							

TRIM.	2017-P					2017-O					2018-I					2018-P					2018-O					2019-I									
	A	B	C	I	II	A	B	C	I	II	A	B	C	I	II	A	B	C	I	II	A	B	C	I	II	A	B	C	I	II					
U. E. A.																																			
300000	1945	194	10.0			1984	228	11.5								1920	151	7.9			1952	175	9.0												
TOTAL	1945	194	10.0			1984	228	11.5			0	0	0.0			1920	151	7.9			1952	175	9.0			0	0	0.0							

TOTAL DE ALUMNOS DEL TRONCO INTERDIVISIONAL DE CIENCIAS SOCIALES Y HUMANIDADES.

TRIM.	2015-P					2015-O					2016-I					2016-P					2016-O					2017-I									
	A	B	C	I	II	A	B	C	I	II	A	B	C	I	II	A	B	C	I	II	A	B	C	I	II	A	B	C	I	II					
U. E. A.																																			
300000	688	84	12.2			690	101	14.6								668	93	13.9			763	56	7.3												
TOTAL	688	84	12.2			690	101	14.6			0	0	0.0			668	93	13.9			763	56	7.3			0	0	0.0							

TRIM.	2017-P					2017-O					2018-I					2018-P					2018-O					2019-I									
	A	B	C	I	II	A	B	C	I	II	A	B	C	I	II	A	B	C	I	II	A	B	C	I	II	A	B	C	I	II					
U. E. A.																																			
300000	707	81	11.5			726	103	14.2								700	61	8.7			716	78	10.9												
TOTAL	707	81	11.5			726	103	14.2			0	0	0.0			700	61	8.7			716	78	10.9			0	0	0.0							

TOTAL DE ALUMNOS DEL TRONCO DIVISIONAL DE CIENCIAS SOCIALES Y HUMANIDADES

TRIM.	2015-P					2015-O					2016-I					2016-P					2016-O					2017-I									
	A	B	C	I	II	A	B	C	I	II	A	B	C	I	II	A	B	C	I	II	A	B	C	I	II	A	B	C	I	II					
U. E. A.																																			
320000						630	143	22.7			664	75	11.3								595	132	22.2			782	136	17.4							
320001	657	75	11.4								538	62	11.5			626	108	17.3								521	96	18.4							
TOTAL	657	75	11.4	0	0	630	143	22.7	0	0	1202	137	11.4	0	0	626	108	17.3	0	0	595	132	22.2	0	0	1303	232	17.8	0	0					

TRIM.	2017-P					2017-O					2018-I					2018-P					2018-O					2019-I									
	A	B	C	I	II	A	B	C	I	II	A	B	C	I	II	A	B	C	I	II	A	B	C	I	II	A	B	C	I	II					
U. E. A.																																			
320000						690	175	25.4			725	81	11.2								683	122	17.9			713	96	13.5							
320001	706	150	21.2								610	116	19.0			713	73	10.2								603	61	10.1							
TOTAL	706	150	21.2	0	0	690	175	25.4	0	0	1335	197	14.8	0	0	713	73	10.2	0	0	683	122	17.9	0	0	1316	157	11.9	0	0					

- A:** Número de alumnos evaluados en Evaluación Global. **B:** Número de alumnos No Acreditados de "A". **C:** Tasa de no acreditación.
I: Alumnos que se presentaron a Evaluación de Recuperación sin presentar Evaluación Global en este trimestre.
II: Alumnos acreditados en evaluación de recuperación de "I".
NOTA: Los alumnos no acreditados en la Evaluación Global y que acreditaron en la Evaluación de Recuperación en el mismo trimestre están restados en "B".

LICENCIATURA EN ADMINISTRACIÓN
REPORTE DE ALUMNOS EVALUADOS , NO ACREDITADOS Y TASA DE NO ACREDITACIÓN
CLASIFICADOS POR TRIMESTRE Y CLAVE DE U.E.A

TRIM.	2015-P					2015-O					2016-I					2016-P					2016-O					2017-I									
	A	B	C	I	II	A	B	C	I	II	A	B	C	I	II	A	B	C	I	II	A	B	C	I	II	A	B	C	I	II					
U. E. A.																																			
300000	114	16	14.0			117	23	19.7								100	10	10.0			125	8	6.4												
320000						106	20				104	8	7.7								89	18	20.2			123	16	13.0							
320001	101	18	17.8								94	11	11.7			107	30	28.0								90	29	32.2							
325001	102	18	17.6			100	12	12.0								86	31	36.0			104	21	20.2												
325003						102	29	28.4			111	23	20.7	2	0						72	27	37.5			100	16	16.0	4	0					
325002	103	25	24.3								93	11	11.8			102	19	18.6								63	10	15.9	2	0					
325004	64	17	26.6			95	24	25.3								100	39	39.0			116	28	24.1												
325005						55	23	41.8			91	15	16.5	2	0				1	1	72	13	18.1			95	2	2.1	2	0					
325006	115	30	26.1						1	1	61	12	19.7			85	35	41.2						1	1	94	21	22.3							
325007	40	0	0.0	3	3	83	1	1.2								51	6	11.8			52	0	0.0	3	0										
325008				1	0	44	1	2.3			83	3	3.6						1	0	46	0	0.0	2	2	51	0	0.0	2	2					
325009	62	0	0.0	2	0				1	1	46	4	8.7			82	0	0.0	1	0						50	0	0.0	1	1					
TOTAL	701	124	17.7	6	3	702	133	18.9	2	2	683	87	12.7	4	0	713	170	23.8	3	1	676	115	17.0	6	3	666	94	14.1	11	3					

TRIM.	2017-P					2017-O					2018-I					2018-P					2018-O					2019-I									
	A	B	C	I	II	A	B	C	I	II	A	B	C	I	II	A	B	C	I	II	A	B	C	I	II	A	B	C	I	II					
U. E. A.																																			
300000	113	14	12.4			108	14	13.0								112	8	7.1			105	14	13.3												
320000						105	14				96	12	12.5								105	19	18.1			106	8	7.5							
320001	130	41	31.5								113	32	28.3			102	8	7.8								89	11	12.4							
325001	76	8	10.5	1	0	91	12	13.2								94	35				119	24	20.2												
325003				1	1	86	18	20.9			98	12	12.2								64	3	4.7	1	0	98	24	24.5							
325002	91	12	13.2								79	9	11.4	2	0	95	9	9.5	1	0						68	12	17.6							
325004	77	24	31.2			98	10	10.2			0	0		1	1	78	0	0.0	1	1	89	23	25.8												
325005						59	6	10.2			97	12	12.4						1	1	90	2	2.2	1	0	70	5	7.1							
325006	103	34	33.0								91	21	23.1			98	15	15.3	1	0						108	27	25.0							
325007	75	15	20.0			83	0	0.0	1	0						70	0	0.0	1	0	82	9	11.0												
325008						60	1	1.7			85	6	7.1								74	1	1.4	1	0	74	0	0.0							
325009	51	0	0.0	1	1						61	0	0.0			78	1	1.3			0	0		2	2	71	0	0.0	1	1					
TOTAL	716	148	20.7	3	2	690	75	10.9	1	0	720	104	14.4	3	1	727	76	10.5	5	2	728	95	13.0	5	2	684	87	12.7	1	1					

- A:** Número de alumnos evaluados en Evaluación Global. **B:** Número de alumnos No Acreditados de "A". **C:** Tasa de no acreditación.
I: Alumnos que se presentaron a Evaluación de Recuperación sin presentar Evaluación Global en este trimestre.
II: Alumnos acreditados en evaluación de recuperación de "I".
NOTA: Los alumnos no acreditados en la Evaluación Global y que acreditaron en la Evaluación de Recuperación en el mismo trimestre están restados en "B".

LICENCIATURA EN COMUNICACIÓN SOCIAL
REPORTE DE ALUMNOS EVALUADOS , NO ACREDITADOS Y TASA DE NO ACREDITACIÓN
CLASIFICADOS POR TRIMESTRE Y CLAVE DE U.E.A

TRIM.	2015-P					2015-O					2016-I					2016-P					2016-O					2017-I									
	A	B	C	I	II	A	B	C	I	II	A	B	C	I	II	A	B	C	I	II	A	B	C	I	II	A	B	C	I	II					
U. E. A.																																			
300000	110	5	4.5			121	15	12.4								112	12	10.7			127	8	6.3												
320000						119	34	28.6			126	17	13.5								105	27	25.7			136	21	15.4							
320001	107	5	4.7								85	2	2.4			109	6	5.5								83	6	7.2							
323001	95	18	18.9			124	13	10.5								100	14	14.0			112	11	9.8												
323015						86	8	9.3			112	12	10.7								95	10	10.5			119	29	24.4							
323016	90	2	2.2	1	0						80	12	15.0			102	8	7.8								95	5	5.3							
323017	96	8	8.3			93	0	0.0	1	0						74	6	8.1			98	1	1.0	1	0										
323005						90	0	0.0	2	2	93	3	3.2								70	3	4.3			95	0	0.0	3	1					
323006	105	2	1.9								74	5	6.8			94	0	0.0	1	1						60	10	16.7	2	0					
323007	68	0	0.0	1	0	111	6	5.4								67	0	0.0			98	0	0.0	1	1										
323008						70	0	0.0	1	1	103	0	0.0	4	1						65	0	0.0	1	1	102	0	0.0	2	2					
323018	115	0	0.0	9	8						73	0	0.0	3	3	103	0	0.0	3	3						67	0	0.0	1	1					
TOTAL	786	40	5.1	11	8	814	76	9.3	4	3	746	51	6.8	7	4	761	46	6.0	4	4	770	60	7.8	3	2	757	71	9.4	8	4					

TRIM.	2017-P					2017-O					2018-I					2018-P					2018-O					2019-I									
	A	B	C	I	II	A	B	C	I	II	A	B	C	I	II	A	B	C	I	II	A	B	C	I	II	A	B	C	I	II					
U. E. A.																																			
300000	120	7	5.8			124	15	12.1								116	6	5.2			125	14	11.2												
320000						125	38	30.4			133	14	10.5								123	18	14.6			126	15	11.9							
320001	116	12	10.3								101	6	5.9			120	12	10.0								114	5	4.4							
323001	89	11	12.4			119	14	11.8								106	9				125	7	5.6												
323015						87	6	6.9	1	0	117	11	9.4								100	16	16.0			123	18	14.6							
323016	95	6	6.3								88	3	3.4			104	5	4.8								91	4	4.4							
323017	91	10	11.0			97	2	2.1								84	29	34.5			129	13	10.1												
323005						81	4	4.9			93	1	1.1								58	1	1.7			115	4	3.5							
323006	100	5	5.0								80	2	2.5			92	0	0.0	1	0						61	1	1.6							
323007	64	3	4.7			105	0	0.0								78	3	3.8			95	6	6.3												
323008						61	2	3.3			106	1	0.9								77	0	0.0	1	1	85	1	1.2							
323018	103	0	0.0	2	1						60	2	3.3			103	1	1.0								77	9	11.7							
TOTAL	778	54	6.9	2	1	799	81	10.1	1	0	778	40	5.1	0	0	803	65	8.1	1	0	832	75	9.0	1	1	792	57	7.2	0	0					

- A:** Número de alumnos evaluados en Evaluación Global . **B:** Número de alumnos No Acreditados de "A". **C:** Tasa de no acreditación .
I: Alumnos que se presentaron a Evaluación de Recuperación sin presentar Evaluación Global en este trimestre.
II: Alumnos acreditados en evaluación de recuperación de "I".
NOTA: Los alumnos no acreditados en la Evaluación Global y que acreditaron en la Evaluación de Recuperación en el mismo trimestre están restados en "B".

Fuente: Archivos de la C. S.E. UAM-X
 Sección de Estadística Escolar

LICENCIATURA EN ECONOMÍA

REPORTE DE ALUMNOS EVALUADOS , NO ACREDITADOS Y TASA DE NO ACREDITACIÓN
CLASIFICADOS POR TRIMESTRE Y CLAVE DE U.E.A

TRIM.	2015-P					2015-O					2016-I					2016-P					2016-O					2017-I									
	A	B	C	I	II	A	B	C	I	II	A	B	C	I	II	A	B	C	I	II	A	B	C	I	II	A	B	C	I	II					
U. E. A.																																			
300000	114	23	20.2			115	24	20.9								112	20	17.9			124	8	6.5												
320000						91	12	13.2			92	11	12.0								97	20	20.6			125	20	16.0							
320001	114	26	22.8								99	21	21.2			97	30	30.9								93	28	30.1							
325010	99	15	15.2			101	39	38.6								96	44	45.8			105	57	54.3												
325011						114	45	39.5			94	27	28.7								79	43	54.4			71	19	26.8	7	0					
325019	73	20	27.4								92	35	38.0			94	32	34.0								61	4	6.6							
325020	52	19	36.5			51	14	27.5						4	4	69	30	43.5			90	13	14.4						1	1					
325021						48	9	18.8			46	12	26.1						1	0	54	15	27.8			81	20	24.7	2	0					
325015	68	10	14.7								47	2	4.3			35	0	0.0	1	0						41	2	4.9	1	0					
325016	61	26	42.6			83	22	26.5								66	25	37.9			52	9	17.3	7	0										
325017						42	5	11.9	2	0	65	0	0.0	2	1						40	10	25.0			58	12	20.7							
325022	51	12	23.5						7	4	45	3	6.7	1	0	67	18	26.9						6	3	43	9	20.9							
TOTAL	632	151	23.9	0	0	645	170	26.4	10	5	580	111	19.1	7	5	636	199	31.3	2	0	641	175	27.3	14	4	573	114	19.9	10	0					

TRIM.	2017-P					2017-O					2018-I					2018-P					2018-O					2019-I									
	A	B	C	I	II	A	B	C	I	II	A	B	C	I	II	A	B	C	I	II	A	B	C	I	II	A	B	C	I	II					
U. E. A.																																			
300000	110	20	18.2			121	19	15.7								111	18	16.2			118	18	15.3												
320000						95	14	14.7			111	9	8.1								101	14	13.9			105	21	20.0							
320001	124	40	32.3								105	33	31.4			127	12	9.4								97	12	12.4							
325010	112	40	35.7			104	49	47.1								109	49				145	65	44.8							2					
325011						91	19	20.9			70	24	34.3	7	0				1	0	88	19	21.6	3	0	90	20	22.2	7	0					
325019	56	14	25.0								83	27	32.5	4	0	79	11	13.9								74	10	13.5							
325020	69	22	31.9			64	16	25.0								70	11	15.7			79	24	30.4												
325021						70	8	11.4			55	13	23.6	2	0						72	9	12.5			57	12	21.1	4	0					
325015	62	9	14.5						1	0	71	3	4.2	4	0	45	11	24.4			0	0		2	2	75	9	12.0							
325016	52	4	7.7	4	0	60	1	1.7	3	0	0	0		1	1	70	10	14.3			42	6	14.3						1	0					
325017				1	1	56	0	0.0	3	3	60	3	5.0								65	4	6.2			37	11	29.7							
325022	53	22	41.5						4	4	75	34	45.3			89	2	2.2	4	0	0	0	0.0	3	1	63	20	0.0							
TOTAL	638	171	26.8	5	1	661	126	19.1	11	7	630	146	23.2	18	1	700	124	17.7	5	0	710	159	22.4	8	3	598	115	19.2	14	0					

- A:** Número de alumnos evaluados en Evaluación Global . **B:** Número de alumnos No Acreditados de "A". **C:** Tasa de no acreditación .
I: Alumnos que se presentaron a Evaluación de Recuperación sin presentar Evaluación Global en este trimestre.
II: Alumnos acreditados en evaluación de recuperación de "I".
NOTA: Los alumnos no acreditados en la Evaluación Global y que acreditaron en la Evaluación de Recuperación en el mismo trimestre están restados en "B".

LICENCIATURA EN PSICOLOGÍA
REPORTE DE ALUMNOS EVALUADOS , NO ACREDITADOS Y TASA DE NO ACREDITACIÓN
CLASIFICADOS POR TRIMESTRE Y CLAVE DE U.E.A

TRIM.	2015-P					2015-O					2016-I					2016-P					2016-O					2017-I									
	A	B	C	I	II	A	B	C	I	II	A	B	C	I	II	A	B	C	I	II	A	B	C	I	II	A	B	C	I	II					
U. E. A.																																			
300000	181	16	8.8			168	22	13.1								177	23	13.0			194	18	9.3												
320000						169	38	22.5			162	15	9.3								152	22	14.5			188	27	14.4							
320001	170	11	6.5								147	8	5.4			140	10	7.1								136	5	3.7							
323010	129	2	1.6			168	14	8.3								150	9	6.0			144	16	11.1												
323014						129	9	7.0			161	4	2.5													129	3	2.3							
323011	158	3	1.9								121	7	5.8			159	4	2.5								142	9	6.3							
323012	153	5	3.3			160	11	6.9								120	0	0.0	3	0	157	3	1.9												
323013						151	10	6.6			157	4	2.5								122	3	2.5	2	0	156	5	3.2							
320126	159	4	2.5								125	4	3.2			158	6	3.8								127	12	9.4							
320150	90	1	1.1			85	2	2.4								49	5	10.2			83	2	2.4												
320158						89	1	1.1	2	0	83	1	1.2								44	4	9.1			85	3	3.5							
320167	8	13	162.5								93	8	8.6			87	2	2.3	2	0						44	3	6.8							
320151	71	2	2.8			74	2	2.7								70	7	10.0			87	3	3.4												
320159						70	0	0.0			73	3	4.1								60	1	1.7			89	0	0.0							
320168	62	6	9.7								71	0	0.0	2	1	71	9	12.7								60	0	0.0	4	4					
TOTAL	1181	63	5.3	0	0	1263	109	8.6	2	0	1193	54	4.5	2	1	1181	75	6.4	5	0	1188	80	6.7	2	0	1156	67	5.8	4	4					

TRIM.	2017-P					2017-O					2018-I					2018-P					2018-O					2019-I									
	A	B	C	I	II	A	B	C	I	II	A	B	C	I	II	A	B	C	I	II	A	B	C	I	II	A	B	C	I	II					
U. E. A.																																			
300000	184	22	12.0			183	20	10.9								185	15	8.1			185	15	8.1												
320000						177	39	22.0			189	18	9.5								176	34	19.3			186	25	13.4							
320001	164	12	7.3								147	6	4.1			171	12	7.0								142	5	3.5							
323010	150	5	3.3			165	15	9.1	1	0						154	16				181	11	6.1												
323014						152	15	9.9			155	5	3.2								140	10	7.1			181	16	8.8							
323011	135	4	3.0								139	10	7.2			158	12	7.6								135	7	5.2							
323012	135	3	2.2			133	8	6.0								134	0	0.0	3	3	145	4	2.8												
323013						139	5	3.6			126	5	4.0								144	5	3.5			145	3	2.1							
320126	155	12	7.7								142	19	13.4			138	0	0.0	2	0						138	8	5.8	1	0					
320150	52	1	1.9			63	1	1.6								67	1	1.5			57	0	0.0	1	0										
320158						53	3	5.7			61	0	0.0	1	1						64	4	6.3			58	6	10.3							
320167	85	5	5.9								53	4	7.5			61	0	0.0	3	1						65	6	9.2							
320151	68	3	4.4			90	5	5.6								64	4	6.3			80	16	20.0												
320159						67	2	3.0			80	0	0.0	3	3						59	1	1.7			65	2	3.1							
320168	93	0	0.0	5	4						67	1	1.5			82	0	0.0								59	3	5.1							
TOTAL	1221	67	5.5	5	4	1222	113	9.2	1	0	1159	68	5.9	4	4	1214	60	4.9	8	4	1231	100	8.1	1	0	1174	81	6.9	1	0					

A: Número de alumnos evaluados en Evaluación Global . **B:** Número de alumnos No Acreditados de "A". **C:** Tasa de no acreditación .
I: Alumnos que se presentaron a Evaluación de Recuperación sin presentar Evaluación Global en este trimestre.
II: Alumnos acreditados en evaluación de recuperación de "I".
NOTA: Los alumnos no acreditados en la Evaluación Global y que acreditaron en la Evaluación de Recuperación en el mismo trimestre están restados en "B".

LICENCIATURA EN SOCIOLOGÍA
REPORTE DE ALUMNOS EVALUADOS , NO ACREDITADOS Y TASA DE NO ACREDITACIÓN
CLASIFICADOS POR TRIMESTRE Y CLAVE DE U.E.A

TRIM.	2015-P					2015-O					2016-I					2016-P					2016-O					2017-I									
	A	B	C	I	II	A	B	C	I	II	A	B	C	I	II	A	B	C	I	II	A	B	C	I	II	A	B	C	I	II					
U. E. A.																																			
300000	104	14	13.5			102	8	7.8								104	15	14.4			117	11	9.4												
320000						95	32	33.7			117	12	10.3								92	26	28.3			126	34	27.0							
320001	107	6	5.6								66	8	12.1			108	10	9.3								68	7	10.3							
324001	74	12	16.2			100	5	5.0								49	6	12.2			90	12	13.3												
324002						58	4	6.9			95	5	5.3								46	13	28.3			91	3	3.3							
324003	68	15	22.1								62	5	8.1			93	6	6.5								39	5	12.8							
324004	53	4	7.5			54	8	14.8								60	14	23.3			94	22	23.4												
324005						51	0	0.0			44	3	6.8								49	3	6.1			72	1	1.4							
324006	80	5	6.3								55	3	5.5			45	4	8.9								49	2	4.1	2	0					
324007	65	0	0.0			71	0	0.0	1	1						56	9	16.1			47	6	12.8												
324008						68	5	7.4			80	4	5.0								52	5	9.6			47	5	10.6							
324009	78	8	10.3								67	11	16.4			87	28	32.2								54	3	5.6							
TOTAL	629	64	10.2	0	0	599	62	10.4	1	1	586	51	8.7	0	0	602	92	15.3	0	0	587	98	16.7	0	0	546	60	11.0	2	0					

TRIM.	2017-P					2017-O					2018-I					2018-P					2018-O					2019-I									
	A	B	C	I	II	A	B	C	I	II	A	B	C	I	II	A	B	C	I	II	A	B	C	I	II	A	B	C	I	II					
U. E. A.																																			
300000	118	14	11.9			127	24	18.9								111	12	10.8			121	9	7.4												
320000						122	55	45.1			134	18	13.4								110	29	26.4			130	19	14.6							
320001	97	7	7.2								64	8	12.5			117	14	12.0								93	10	10.8							
324001	60	11	18.3			92	11	12.0								61	6				98	4	4.1												
324002						44	9	20.5			83	12	14.5	1	0						65	14	21.5			99	9	9.1							
324003	87	3	3.4								39	4	10.3			71	1	1.4								48	3	6.3							
324004	55	12	21.8			86	7	8.1								50	0	0.0	1	0	67	2	3.0												
324005						46	5	10.9			82	7	8.5								58	1	1.7			65	4	6.2							
324006	71	0	0.0	2	0						41	0	0.0	1	1	74	6	8.1								62	0	0.0	2	1					
324007	49	4	8.2	1	0	71	0	0.0								44	2	4.5			70	2	2.9												
324008						47	1	2.1			74	6	8.1								46	3	6.5			71	4	5.6							
324009	47	8	17.0								57	11	19.3			82	7	8.5								48	8	16.7							
TOTAL	584	59	10.1	3	0	635	112	17.6	0	0	574	66	11.5	2	1	610	48	7.9	1	0	635	64	10.1	0	0	616	57	9.3	2	1					

A: Número de alumnos evaluados en Evaluación Global . **B:** Número de alumnos No Acreditados de "A". **C:** Tasa de no acreditación .
I: Alumnos que se presentaron a Evaluación de Recuperación sin presentar Evaluación Global en este trimestre.
II: Alumnos acreditados en evaluación de recuperación de "I".
NOTA: Los alumnos no acreditados en la Evaluación Global y que acreditaron en la Evaluación de Recuperación en el mismo trimestre están restados en "B".

LICENCIATURA EN POLITICA Y GESTIÓN SOCIAL
REPORTE DE ALUMNOS EVALUADOS , NO ACREDITADOS Y TASA DE NO ACREDITACIÓN
CLASIFICADOS POR TRIMESTRE Y CLAVE DE U.E.A

16

TRIM.	2015-P					2015-O					2016-I					2016-P					2016-O					2017-I									
	A	B	C	I	II	A	B	C	I	II	A	B	C	I	II	A	B	C	I	II	A	B	C	I	II	A	B	C	I	II					
U. E. A.																																			
300000	65	10	15.4			67	9	13.4								63	13	20.6			76	3	3.9												
320000						50	7	14.0			63	12	19.0								60	19	31.7			84	18	21.4							
320001	58	9	15.5								47	14	29.8			65	22	33.8								51	21	41.2							
326001	43	3	7.0	2	0	55	6	10.9								38	4	10.5			48	6	12.5												
326002						41	7	17.1			56	6	10.7								39	5	12.8			42	6	14.3							
326003	25	0	0.0	1	0				1	1	34	2	5.9	1	0	51	3	5.9								39	4	10.3							
326004	30	2	6.7			24	4	16.7						1	0	32	8	25.0			54	3	5.6						1	0					
326005						31	5	16.1			25	1	4.0								25	5	20.0			55	9	16.4							
326006	28	5	17.9						3	3	28	0	0.0	2	1	23	3	13.0								23	6	26.1							
326007	25	2	8.0			25	1	4.0						2	2	31	2	6.5			19	1	5.3												
326008						23	4	17.4			30	2	6.7						2	2	27	0	0.0			21	0	0.0	1	1					
326009	21	7	33.3						3	2	22	4	18.2			28	2	7.1						2	1	30	3	10.0							
TOTAL	295	38	12.9	3	0	316	43	13.6	7	6	305	41	13.4	6	3	331	57	17.2	2	2	348	42	12.1	2	1	345	67	19.4	2	1					

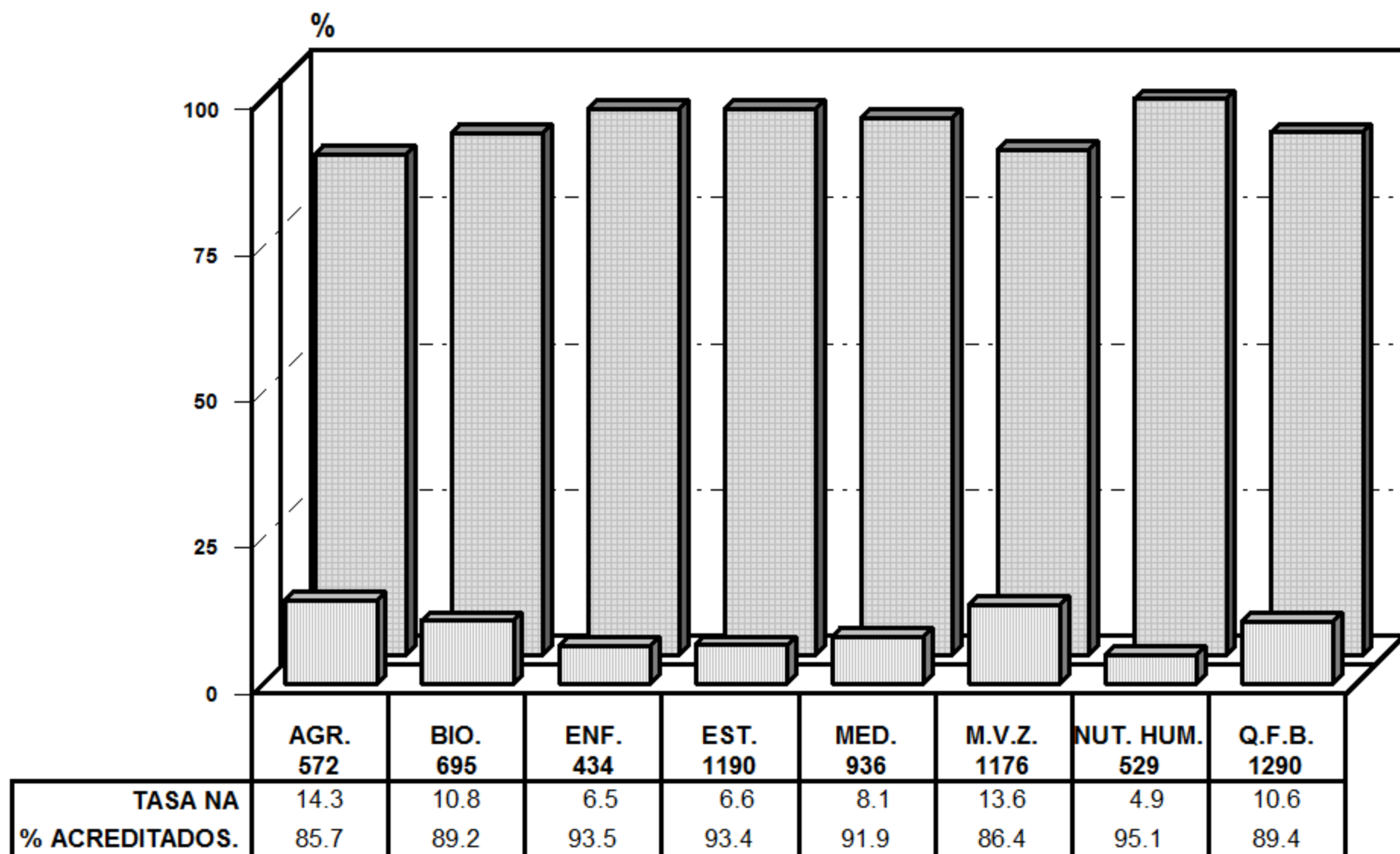
TRIM.	2017-P					2017-O					2018-I					2018-P					2018-O					2019-I									
	A	B	C	I	II	A	B	C	I	II	A	B	C	I	II	A	B	C	I	II	A	B	C	I	II	A	B	C	I	II					
U. E. A.																																			
300000	62	4	6.5			63	11	17.5								65	2	3.1			62	8	12.9												
320000						66	15	22.7			62	10	16.1								68	8	11.8			60	8	13.3							
320001	75	38	50.7								80	31	38.8			76	15	19.7								68	18	26.5							
326001	41	3	7.3			39	8	20.5								60	14				69	4	5.8	1	0				1	1					
326002						42	9	21.4			38	3	7.9	1	0						50	5	10.0			63	7	11.1							
326003	39	2	5.1								37	10	27.0			41	1	2.4								46	13	28.3							
326004	41	7	17.1			43	0	0.0	3	2						29	2	6.9	4	0	43	8	18.6												
326005						40	14	35.0	1	0	57	6	10.5	1	0						35	7	20.0	5	0	38	10	26.3							
326013	51	4	7.8						1	0	31	0	0.0	2	0	51	12	23.5			0	0	0.0	6	6	31	0	0.0	2	1					
326014	17	1	5.9	2	0	48	2	4.2			0	0		1	0	33	3	9.1			39	5	12.8												
326008						15	0	0.0			47	8	17.0						3	3	34	6	17.6			38	4	10.5							
326009	26	6	23.1								20	6	30.0			39	10	25.6			0	0	0.0	3	1	35	2	5.7							
TOTAL	352	65	18.5	2	0	356	59	16.6	5	2	372	74	19.9	5	0	394	59	15.0	7	3	400	51	12.8	15	7	379	62	16.4	3	2					

- A:** Número de alumnos evaluados en Evaluación Global . **B:** Número de alumnos No Acreditados de "A" . **C:** Tasa de no acreditación .
I: Alumnos que se presentaron a Evaluación de Recuperación sin presentar Evaluación Global en este trimestre.
II: Alumnos acreditados en evaluación de recuperación de "I".
NOTA: Los alumnos no acreditados en la Evaluación Global y que acreditaron en la Evaluación de Recuperación en el mismo trimestre están restados en "B".

Fuente: Archivos de la C. S.E. UAM-X
Sección de Estadística Escolar

III. DIVISIÓN DE CIENCIAS BIOLÓGICAS Y DE LA SALUD.

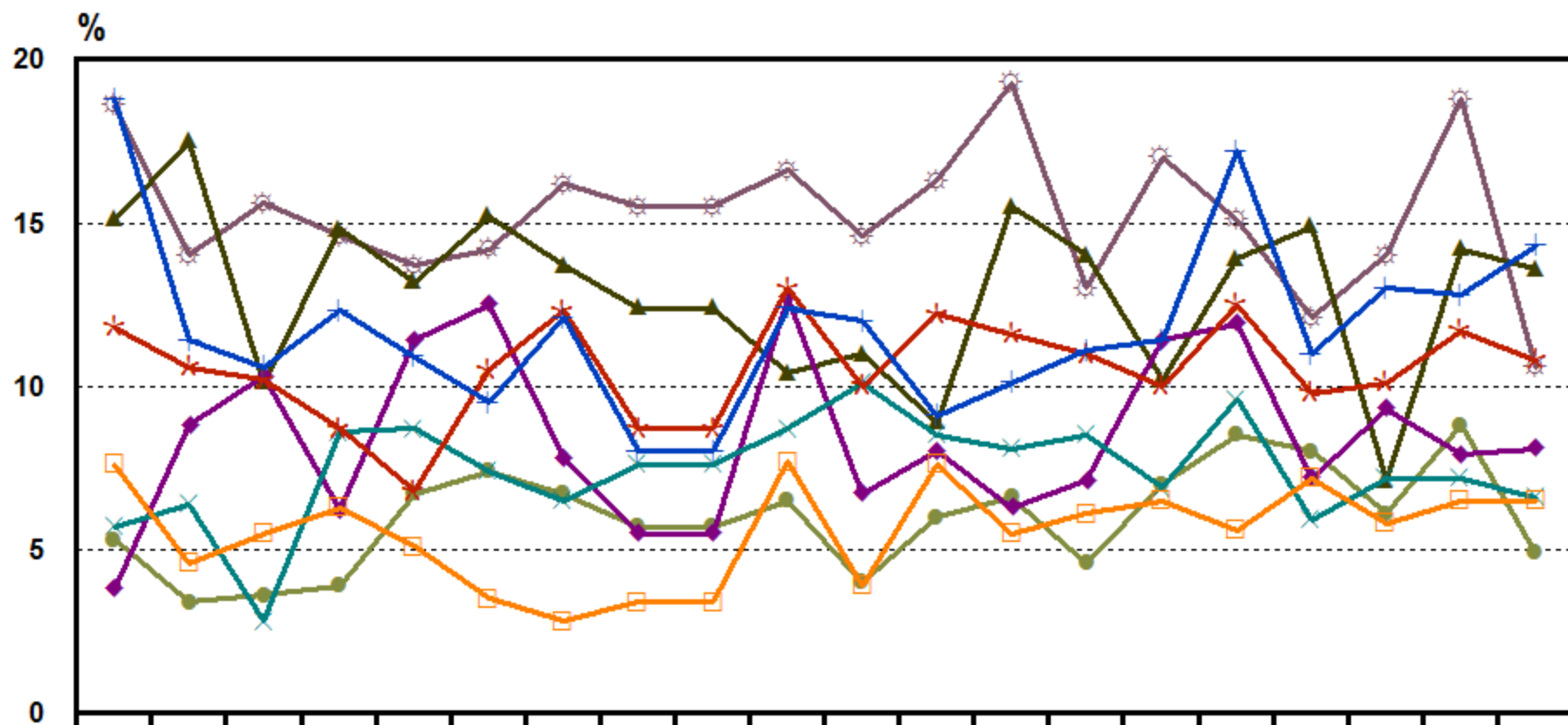
**TASA DE NO ACREDITACIÓN 19/INVIERNO
ALUMNOS EVALUADOS, ACREDITADOS Y TASA DE NO ACREDITACIÓN**



TASA NA
 % ACREDITADOS.

DIVISIÓN C.B.S. POR CARRERA

TASA DE NO ACREDITACIÓN 2013-I- 2019-I CIENCIAS BIOLÓGICAS Y DE LA SALUD



	13-I	13-P	13-O	14-I	14-P	14-O	15-I	15-P	15-P	15-O	16-I	16-P	16-O	17-I	17-P	17-O	18-I	18-P	18-O	19-I
AGRO. —▲—	18.8	11.4	10.6	12.3	10.9	9.5	12.1	8	8	12.4	12	9.1	10.1	11.1	11.4	17.2	11	13	12.8	14.3
BIO. —★—	11.8	10.6	10.2	8.7	6.8	10.5	12.3	8.7	8.7	13	10	12.2	11.6	11	10	12.5	9.8	10.1	11.7	10.8
ENFER. —□—	7.6	4.6	5.5	6.3	5.1	3.5	2.8	3.4	3.4	7.7	3.9	7.6	5.5	6.1	6.5	5.6	7.2	5.8	6.5	6.5
ESTOM. —×—	5.7	6.4	2.8	8.6	8.7	7.4	6.5	7.6	7.6	8.7	10.1	8.5	8.1	8.5	6.9	9.6	5.9	7.2	7.2	6.6
MED. —◆—	3.8	8.8	10.3	6.2	11.4	12.5	7.8	5.5	5.5	12.7	6.7	8	6.3	7.1	11.4	11.9	7.2	9.3	7.9	8.1
M.V.Z. —▲—	15.1	17.5	10.1	14.8	13.2	15.2	13.7	12.4	12.4	10.4	11	8.9	15.5	14	10.2	13.9	14.9	7.1	14.2	13.6
NUT. HUM. —●—	5.3	3.4	3.6	3.9	6.7	7.4	6.7	5.7	5.7	6.5	4	6	6.6	4.6	7	8.5	8	6.1	8.8	4.9
Q.F.B. —☆—	18.6	14	15.6	14.6	13.7	14.2	16.2	15.5	15.5	16.6	14.6	16.3	19.3	13	17	15.1	12.1	14	18.8	10.6

DIVISIÓN DE CIENCIAS BIOLÓGICAS Y DE LA SALUD
REPORTE DE ALUMNOS EVALUADOS , NO ACREDITADOS Y TASA DE NO ACREDITACIÓN
CLASIFICADOS POR TRONCO, TRIMESTRE Y CLAVE DE U. E. A.

TOTAL DE ALUMNOS DEL TRONCO INTERDIVISIONAL

TRIM.	2015-P					2015-O					2016-I					2016-P					2016-O					2017-I				
	A	B	C	I	II	A	B	C	I	II	A	B	C	I	II	A	B	C	I	II	A	B	C	I	II	A	B	C	I	II
U. E. A.																														
300000	1875	197	10.5			1912	293	15.3								1864	246	13.2			2071	159	7.7							
TOTAL	1875	197	10.5			1912	293	15.3			0	0	0.0			1864	246	13.2			2071	159	7.7			0	0	0.0		

TRIM.	2017-P					2017-O					2018-I					2018-P					2018-O					2019-I				
	A	B	C	I	II	A	B	C	I	II	A	B	C	I	II	A	B	C	I	II	A	B	C	I	II	A	B	C	I	II
U. E. A.																														
300000	1945	194	10.0			1984	228	11.5								1920	151	7.9			1952	175	9.0							
TOTAL	1945	194	10.0			1984	228	11.5			0	0	0.0			1920	151	7.9			1952	175	9.0			0	0	0.0		

TOTAL DE ALUMNOS DEL TRONCO INTERDIVISIONAL DE CIENCIAS BIOLÓGICAS Y DE LA SALUD

TRIM.	2015-P					2015-O					2016-I					2016-P					2016-O					2017-I				
	A	B	C	I	II	A	B	C	I	II	A	B	C	I	II	A	B	C	I	II	A	B	C	I	II	A	B	C	I	II
U. E. A.																														
300000	851	85	10.0			870	146	16.8								863	120	13.9			946	81	8.6							
TOTAL	851	85	10.0			870	146	16.8			0	0	0.0			863	120	13.9			946	81	8.6			0	0	0.0		

TRIM.	2017-P					2017-O					2018-I					2018-P					2018-O					2019-I				
	A	B	C	I	II	A	B	C	I	II	A	B	C	I	II	A	B	C	I	II	A	B	C	I	II	A	B	C	I	II
U. E. A.																														
300000	905	79	8.7			902	89	9.9								885	66	7.5			906	67	7.4							
TOTAL	905	79	8.7			902	89	9.9			0	0	0.0			885	66	7.5			906	67	7.4			0	0	0.0		

TOTAL DE ALUMNOS DEL TRONCO DIVISIONAL DE CIENCIAS BIOLÓGICAS Y DE LA SALUD

TRIM.	2015-P					2015-O					2016-I					2016-P					2016-O					2017-I				
	A	B	C	I	II	A	B	C	I	II	A	B	C	I	II	A	B	C	I	II	A	B	C	I	II	A	B	C	I	II
U. E. A.																														
330002	102	25	24.5			716	113	15.8			779	95	12.2			78	14	17.9			706	122	17.3			922	150	16.3		
330003	761	74	9.7			161	20	12.4			586	78	13.3			596	108	18.1			163	39	23.9			587	67	11.4		
TOTAL	863	99	11.5			877	133	15.2			1365	173	12.7			674	122	18.1			869	161	18.5			1509	217	14.4		

TRIM.	2017-P					2017-O					2018-I					2018-P					2018-O					2019-I				
	A	B	C	I	II	A	B	C	I	II	A	B	C	I	II	A	B	C	I	II	A	B	C	I	II	A	B	C	I	II
U. E. A.																														
330002	139	25	18.0			785	187	23.8			914	146	16.0			131	36	27.5			801	181	22.6			945	144	15.2		
330003	794	131	16.5			222	54	24.3			626	90	14.4			821	151	18.4			249	38	15.3			607	88	14.5		
TOTAL	933	156	16.7			1007	241	23.9			1540	236	15.3			952	187	19.6			1050	219	20.9			1552	232	14.9		

- A:** Número de alumnos evaluados en Evaluac **B:** Número de alumnos No Acreditados de "% **C:** Tasa de no acreditación .
I: Alumnos que se presentaron a Evaluación de Recuperación sin presentar Evaluación Global en este trimestre.
II: Alumnos acreditados en evaluación de recuperación de "I".
NOTA: Los alumnos no acreditados en la Evaluación Global y que acreditaron en la Evaluación de Recuperación en el mismo trimestre están restados en "B".

LICENCIATURA EN AGRONOMÍA
REPORTE DE ALUMNOS EVALUADOS , NO ACREDITADOS Y TASA DE NO ACREDITACIÓN
CLASIFICADOS POR TRIMESTRE Y CLAVE DE U.E.A

TRIM.	2015-P					2015-O					2016-I					2016-P					2016-O					2017-I									
	A	B	C	I	II	A	B	C	I	II	A	B	C	I	II	A	B	C	I	II	A	B	C	I	II	A	B	C	I	II					
U. E. A.																																			
300000	108	13	12.0			110	20	18.2								103	15	14.6			122	12	9.8												
330002	27	6	22.2			93	23	24.7			100	20	20.0			14	2	14.3			86	23	26.7			122	31	25.4							
330003	81	14	17.3			34	7	20.6			73	15	20.5			83	19	22.9			29	7	24.1			64	9	14.1							
334001	48	0	0.0			64	7	10.9			32	2	6.3			49	4	8.2			57	5	8.8			27	9	33.3							
334002	43	5	11.6			40	4	10.0			47	6	12.8			44	9	20.5			43	3	7.0			46	2	4.3							
334003	43	0	0.0			38	1	2.6			48	1	2.1			36	0	0.0	2	2	35	3	8.6			45	0	0.0							
334004	37	2	5.4	2	0	50	1	2.0			26	8	30.8			43	0	0.0	3	3	41	4	9.8			27	4	14.8							
334005	43	0	0.0			36	1	2.8			43	3	7.0			35	2	5.7			38	0	0.0			43	0	0.0	1	1					
334006	38	0	0.0			35	4	11.4	1	0	42	0	0.0			37	0	0.0			26	3	11.5			37	0	0.0							
334007	38	1	2.6			45	0	0.0	1	1	33	2	6.1			33	0	0.0	1	1	49	0	0.0			14	0	0.0							
334008	42	6	14.3			39	2	5.1	2	0	45	3	6.7	1	0	37	0	0.0			31	0	0.0			43	2	4.7							
334009	40	0	0.0			22	5	22.7			37	3	8.1	1	0	45	0	0.0	2	2	39	0	0.0	4	3	44	0	0.0							
TOTAL	588	47	8.0	2	0	606	75	12.4	4	1	526	63	12.0	2	0	559	51	9.1	8	8	596	60	10.1	4	3	512	57	11.1	1	1					

TRIM.	2017-P					2017-O					2018-I					2018-P					2018-O					2019-I									
	A	B	C	I	II	A	B	C	I	II	A	B	C	I	II	A	B	C	I	II	A	B	C	I	II	A	B	C	I	II					
U. E. A.																																			
300000	110	14	12.7			133	16	12.0								113	7	6.2			113	10	8.8												
330002	23	5	21.7			92	36	39.1			132	26	19.7			24	7	29.2			103	36	35.0			133	42	31.6							
330003	93	25	26.9			36	15	41.7			67	16	23.9			116	40	34.5			48	12	25.0			67	18	26.9							
334001	54	7	13.0			62	17	27.4			28	3	10.7			48	8	16.7			76	7	9.2			39	4	10.3							
334002	38	3	7.9			33	4	12.1			45	1	2.2			38	4	10.5			39	8	20.5			56	9	16.1							
334003	30	0	0.0	1	1	30	1	3.3			44	4	9.1			34	4	11.8			36	1	2.8			52	6	11.5							
334004	51	6	11.8			50	10	20.0			25	0	0.0			47	0	0.0	1	1	37	0	0.0			26	1	3.8							
334005	33	2	6.1			38	0	0.0			44	0	0.0	3	2	24	0	0.0			41	0	0.0			46	0	0.0							
334006	29	1	3.4			31	0	0.0	1	1	41	1	2.4			39	1	2.6			32	0	0.0	2	1	37	1	2.7							
334007	46	2	4.3			34	2	5.9			25	0	0.0			41	0	0.0	4	4	37	0	0.0			25	0	0.0	1	1					
334008	19	0	0.0	2	0	34	2	5.9			38	7	18.4			24	5	20.8			41	8	19.5			48	1	2.1							
334009	44	0	0.0			32	1	3.1			38	0	0.0	3	2	37	0	0.0			43	1	2.3			43	0	0.0							
TOTAL	570	65	11.4	3	1	605	104	17.2	1	1	527	58	11.0	6	4	585	76	13.0	5	5	646	83	12.8	2	1	572	82	14.3	1	1					

A: Número de alumnos evaluados en Evaluac **B:** Número de alumnos No Acreditados de % **C:** Tasa de no acreditación .
I: Alumnos que se presentaron a Evaluación de Recuperación sin presentar Evaluación Global en este trimestre.
II: Alumnos acreditados en evaluación de recuperación de "I".
NOTA: Los alumnos no acreditados en la Evaluación Global y que acreditaron en la Evaluación de Recuperación en el mismo trimestre están restados en "B".

Fuente: Archivos de la C. S.E. UAM-X
 Sección de Estadística Escolar

LICENCIATURA EN BIOLOGÍA

REPORTE DE ALUMNOS EVALUADOS , NO ACREDITADOS Y TASA DE NO ACREDITACIÓN
CLASIFICADOS POR TRIMESTRE Y CLAVE DE U.E.A

TRIM.	2015-P					2015-O					2016-I					2016-P					2016-O					2017-I									
	A	B	C	I	II	A	B	C	I	II	A	B	C	I	II	A	B	C	I	II	A	B	C	I	II	A	B	C	I	II					
U. E. A.																																			
300000	108	17	15.7			111	15	13.5								116	20	17.2			124	9	7.3												
330002	20	8	40.0			83	14	16.9			102	17	16.7			14	5	35.7			96	23	24.0			123	18	14.6							
330003	104	14	13.5			27	2	7.4			67	15	22.4			94	14	14.9			20	6	30.0			76	17	22.4							
333001	71	10	14.1			97	19	19.6			42	1	2.4			51	7	13.7			78	13	16.7			25	4	16.0							
333002	28	2	7.1	1	0	61	5	8.2			81	4	4.9			21	3	14.3			51	7	13.7			74	4	5.4							
333003	91	1	1.1			32	9	28.1			64	2	3.1			84	6	7.1			41	10	24.4			44	1	2.3							
333004	52	5	9.6			92	5	5.4			27	1	3.7			64	2	3.1			65	0	0.0			34	0	0.0							
333005	49	0	0.0			48	4	8.3			85	6	7.1			30	3	10.0			71	8	11.3			66	3	4.5							
333006	65	4	6.2			53	12	22.6			52	5	9.6			82	9	11.0			37	0	0.0	1	1	65	8	12.3							
333007	47	0	0.0			59	11	18.6			52	10	19.2			58	11	19.0			59	2	3.4			50	15	30.0							
333008	28	0	0.0			50	0	0.0			50	6	12.0			41	4	9.8			52	6	11.5			72	4	5.6							
333009	40	0	0.0	1	1	28	0	0.0			49	0	0.0			44	1	2.3			39	1	2.6			45	0	0.0							
TOTAL	703	61	8.7	2	1	741	96	13.0	0	0	671	67	10.0	0	0	699	85	12.2	0	0	733	85	11.6	1	1	674	74	11.0	0	0					

TRIM.	2017-P					2017-O					2018-I					2018-P					2018-O					2019-I									
	A	B	C	I	II	A	B	C	I	II	A	B	C	I	II	A	B	C	I	II	A	B	C	I	II	A	B	C	I	II					
U. E. A.																																			
300000	119	12	10.1			120	23	19.2								107	8	7.5			116	8	6.9												
330002	18	4	22.2			101	25	24.8			113	21	18.6			20	3	15.0			99	28	28.3			129	19	14.7							
330003	116	23	19.8			33	11	33.3			79	16	20.3			104	22	21.2			42	6	14.3			76	13	17.1							
333001	64	5	7.8			106	16	15.1			38	4	10.5			59	6	10.2			95	7	7.4			52	5	9.6							
333002	29	5	17.2			60	11	18.3			99	3	3.0			33	5	15.2			61	11	18.0			86	6	7.0							
333003	66	8	12.1			27	4	14.8			50	2	4.0			96	11	11.5			34	4	11.8			55	2	3.6							
333004	44	5	11.4			63	0	0.0	1	1	25	0	0.0			45	6	13.3			96	13	13.5			39	1	2.6							
333005	37	5	13.5	1	0	39	2	5.1			58	2	3.4			24	1	4.2			53	4	7.5			94	12	12.8							
333006	70	0	0.0	5	5	36	1	2.8			50	2	4.0			69	1	1.4			15	3	20.0			31	1	3.2							
333007	66	6	9.1			72	2	2.8			35	5	14.3			44	7	15.9			73	2	2.7			19	0	0.0	3	3					
333008	44	1	2.3			56	0	0.0			77	12	15.6			43	1	2.3			42	4	9.5			76	15	19.7							
333009	68	0	0.0			45	0	0.0			57	0	0.0	1	1	62	0	0.0			46	0	0.0			38	1	2.6							
TOTAL	741	74	10.0	6	5	758	95	12.5	1	1	681	67	9.8	1	1	706	71	10.1	0	0	772	90	11.7	0	0	695	75	10.8	3	3					

- A: Número de alumnos evaluados en Evaluac B: Número de alumnos No Acreditados de "% C: Tasa de no acreditación .
I: Alumnos que se presentaron a Evaluación de Recuperación sin presentar Evaluación Global en este trimestre.
II: Alumnos acreditados en evaluación de recuperación de "I".
NOTA: Los alumnos no acreditados en la Evaluación Global y que acreditaron en la Evaluación de Recuperación en el mismo trimestre están restados en "B".

Fuente: Archivos de la C. S.E. UAM-X
Sección de Estadística Escolar

LICENCIATURA EN ENFERMERÍA
REPORTE DE ALUMNOS EVALUADOS , NO ACREDITADOS Y TASA DE NO ACREDITACIÓN
CLASIFICADOS POR TRIMESTRE Y CLAVE DE U.E.A

TRIM.	2015-P					2015-O					2016-I					2016-P					2016-O					2017-I									
	A	B	C	I	II	A	B	C	I	II	A	B	C	I	II	A	B	C	I	II	A	B	C	I	II	A	B	C	I	II					
U. E. A.																																			
300000	66	6	9.1			71	10	14.1								75	14	18.7			76	4	5.3												
330002	3	1	33.3			51	10	19.6			65	8	12.3			7	0	0.0	1	0	58	10	17.2			80	10	12.5							
330003	59	3	5.1			7	1	14.3			37	2	5.4			55	9	16.4			15	4	26.7			49	5	10.2							
335001	55	1	1.8			57	4	7.0			10	1	10.0			38	3	7.9			54	2	3.7			13	1	7.7							
335002	9	0	0.0			40	0	0.0			52	1	1.9			5	0	0.0			32	0	0.0			51	0	0.0							
335003	49	2	4.1			13	3	23.1			42	0	0.0			50	3	6.0			8	1	12.5			32	2	6.3							
335004	49	2	4.1			52	3	5.8			11	2	18.2			44	4	9.1			51	1	2.0			7	1	14.3							
335005	14	0	0.0			47	1	2.1			49	1	2.0			11	0	0.0			40	0	0.0			49	3	6.1							
335006	50	0	0.0			14	0	0.0			46	0	0.0			48	0	0.0			10	0	0.0			40	1	2.5							
335007	34	1	2.9			54	3	5.6			20	1	5.0			45	1	2.2			43	2	4.7			15	1	6.7							
335008	24	0	0.0			34	1	2.9			50	0	0.0			18	0	0.0			44	0	0.0			41	1	2.4							
335009	53	0	0.0			27	0	0.0			31	0	0.0			50	0	0.0			21	1	4.8			46	1	2.2							
TOTAL	465	16	3.4	0	0	467	36	7.7	0	0	413	16	3.9	0	0	446	34	7.6	1	0	452	25	5.5	0	0	423	26	6.1	0	0					

TRIM.	2017-P					2017-O					2018-I					2018-P					2018-O					2019-I									
	A	B	C	I	II	A	B	C	I	II	A	B	C	I	II	A	B	C	I	II	A	B	C	I	II	A	B	C	I	II					
U. E. A.																																			
300000	80	6	7.5			76	4	5.3								89	5	5.6			66	3	4.5												
330002	10	2	20.0			65	12	18.5			80	11	13.8			9	1	11.1			82	16	19.5			69	12	17.4							
330003	71	9	12.7			12	2	16.7			58	11	19.0			74	16	21.6			22	0	0.0	1	0	65	8	12.3							
335027	45	0	0.0	1	0	54	2	3.7			15	1	6.7			42	1	2.4			59	4	6.8			22	0	0.0							
335028	12	0	0.0			40	2	5.0			51	1	2.0			15	0	0.0			40	1	2.5			52	2	3.8							
335029	51	2	3.9			13	1	7.7			37	0	0.0			50	2	4.0			17	0	0.0			38	0	0.0							
335030	30	1	3.3			50	0	0.0			12	1	8.3			35	2	5.7			53	3	5.7			20	2	10.0							
335031	9	1	11.1			29	0	0.0			51	2	3.9			14	0	0.0			32	0	0.0			47	1	2.1							
335032	46	1	2.2			10	1	10.0			28	0	0.0			51	0	0.0			14	0	0.0			32	0	0.0							
335058	35	4	11.4			54	1	1.9			12	4	33.3			26	0	0.0	1	1	55	2	3.6			17	0	0.0							
335059	15	1	6.7			28	0	0.0			56	0	0.0			9	0	0.0			26	1	3.8			53	2	3.8							
335060	41	2	4.9			17	0	0.0			29	0	0.0	1	0	55	0	0.0			9	1	11.1	2	0	19	1	5.3							
TOTAL	445	29	6.5	1	0	448	25	5.6	0	0	429	31	7.2	1	0	469	27	5.8	1	1	475	31	6.5	3	0	434	28	6.5	0	0					

- A:** Número de alumnos evaluados en Evaluac **B:** Número de alumnos No Acreditados de "% **C:** Tasa de no acreditación .
I: Alumnos que se presentaron a Evaluación de Recuperación sin presentar Evaluación Global en este trimestre.
II: Alumnos acreditados en evaluación de recuperación de "I".
NOTA: Los alumnos no acreditados en la Evaluación Global y que acreditaron en la Evaluación de Recuperación en el mismo trimestre están restados en "B".
En el trimestre 15-I, sólo hay dos UEA activas, ya que, entró en vigor la nueva versión del plan.

Fuente: Archivos de la C. S.E. UAM-X
Sección de Estadística Escolar

LICENCIATURA EN MEDICINA

REPORTE DE ALUMNOS EVALUADOS , NO ACREDITADOS Y TASA DE NO ACREDITACIÓN
CLASIFICADOS POR TRIMESTRE Y CLAVE DE U.E.A

TRIM.	2015-P					2015-O					2016-I					2016-P					2016-O					2017-I									
	A	B	C	I	II	A	B	C	I	II	A	B	C	I	II	A	B	C	I	II	A	B	C	I	II	A	B	C	I	II					
U. E. A.																																			
300000	111	9	8.1			110	29	26.4								104	14	13.5			115	7	6.1												
330002	8	1	12.5			92	10	10.9			83	9	10.8			6	0	0.0	2	1	85	9	10.6			107	8	7.5							
330003	90	4	4.4			12	2	16.7			76	5	6.6			76	9	11.8			16	6	37.5			79	8	10.1							
335033	117	29	24.8			121	42	34.7			5	1	20.0	1	0	108	19	17.6			118	16	13.6			6	2	33.3							
335034	28	0	0.0	1	1	85	7	8.2			89	16	18.0			12	4	33.3			85	10	11.8			106	21	19.8							
335035	80	0	0.0	9	7	22	4	18.2			73	0	0.0	1	1	74	0	0.0	2	1	7	0	0.0	1	0	76	5	6.6							
335036	43	3	7.0	2	0	92	12	13.0			29	3	10.3	1	0	73	9	12.3			77	2	2.6			13	3	23.1							
330127	26	6	23.1			46	15	32.6			91	18	19.8			36	19	52.8			82	4	4.9	3	0	84	18	21.4							
330134	70	0	0.0	1	1	22	0	0.0			29	0	0.0			74	0	0.0			20	0	0.0			76	1	1.3							
330143	49	0	0.0			72	8	11.1			31	2	6.5			30	1	3.3			75	3	4.0			22	0	0.0							
330149	40	3	7.5			54	3	5.6			66	0	0.0			29	0	0.0			28	0	0.0			71	0	0.0							
335010	60	0	0.0			38	0	0.0			50	2	4.0			68	0	0.0	1	0	29	0	0.0			28	0	0.0							
335011	54	2	3.7			66	2	3.0			40	1	2.5			49	0	0.0	1	0	65	7	10.8			38	1	2.6							
335012	20	0	0.0			50	0	0.0			64	3	4.7			44	2	4.5	1	0	48	1	2.1			60	1	1.7							
335013	67	0	0.0	2	1	20	0	0.0			50	0	0.0			61	0	0.0			42	0	0.0			48	0	0.0							
335037				1	1	43	0	0.0			85	0	0.0	2	2						47	0	0.0	1	1	103	1	1.0							
335038	106	0	0.0	6	6				3	3	38	0	0.0	4	4	82	0	0.0	3	3				1	1	51	0	0.0							
335039	73	0	0.0			112	0	0.0	2	2						40	0	0.0	2	2	88	0	0.0	1	1										
TOTAL	1042	57	5.5	22	17	1057	134	12.7	5	5	899	60	6.7	9	7	966	77	8.0	12	7	1027	65	6.3	7	3	968	69	7.1	0	0					

TRIM.	2017-P					2017-O					2018-I					2018-P					2018-O					2019-I									
	A	B	C	I	II	A	B	C	I	II	A	B	C	I	II	A	B	C	I	II	A	B	C	I	II	A	B	C	I	II					
U. E. A.																																			
330000	99	6	6.1			84	12	14.3								94	6	6.4			101	8	7.9												
330002	8	1	12.5			81	8	9.9			75	12	16.0			10	4	40.0			84	20	23.8			102	8	7.8							
330003	101	14	13.9			15	0	0.0			72	6	8.3			69	9	13.0			16	0	0.0	1	0	64	11	17.2							
335074	106	31	29.2			100	31	31.0			10	3	30.0			105	35	33.3			121	18	14.9			6	2	33.3	1	0					
335075	23	13	56.5			77	22	28.6			86	17	19.8			22	5	22.7			70	5	7.1			105	11	10.5							
335061	90	0	0.0	1	1	7	0	0.0			55	2	3.6			71	0	0.0	2	2.0	17	0	0.0	1	0	62	1	1.6							
335062	67	8	11.9			91	7	7.7			22	1	4.5			52	1	1.9			68	5	7.4			30	1	3.3							
335063	31	27	87.1			83	22	26.5			106	11	10.4			32	15	46.9			66	12	18.2			72	35	48.6							
335064	65	1	1.5			6	1	16.7			60	0	0.0			90	1	1.1			23	1	4.3			54	0	0.0							
335065	72	8	11.1			74	9	12.2			14	2	14.3			63	8	12.7			98	4	4.1			21	0	0.0							
335066	23	2	8.7			68	1	1.5			65	2	3.1			13	4	30.8			61	3	4.9			95	0	0.0							
335067	70	1	1.4			23	1	4.3			67	0	0.0			64	2	3.1			10	0	0.0			58	3	5.2							
335068	30	2	6.7			71	1	1.4			22	0	0.0			68	0	0.0			61	0	0.0			9	0	0.0							
335069	39	2	5.1			28	0	0.0			67	2	3.0			24	0	0.0			70	1	1.4			64	2	3.1							
335070	59	1	1.7			38	0	0.0			29	1	3.4			65	0	0.0			25	2	8.0			71	0	0.0							
335071						47	2	4.3			91	3	3.3			1	0	0.0			34	0	0.0			87	1	1.1							
335072	102	0	0.0								50	2	4.0			87	1	1.1								36	1	2.8							
335073	51	1	2.0			102	1	1.0								44	0	0.0			88	1	1.1						34	34					
TOTAL	1036	118	11.4	1	1	995	118	11.9	0	0	891	64	7.2	0	0.0	974	91	9.3	2	2	1013	80	7.9	2	0	936	76	8.1	35	34					

A: Número de alumnos evaluados en Evaluac B: Número de alumnos No Acreditados de "A C: Tasa de no acreditación .
I: Alumnos que se presentaron a Evaluación de Recuperación sin presentar Evaluación Global en este trimestre.
II: Alumnos acreditados en evaluación de recuperación de "I".
NOTA: Los alumnos no acreditados en la Evaluación Global y que acreditaron en la Evaluación de Recuperación en el mismo trimestre están restados en "B".

LICENCIATURA EN MEDICINA, VETERINARIA Y ZOOTECNIA
REPORTE DE ALUMNOS EVALUADOS , NO ACREDITADOS Y TASA DE NO ACREDITACIÓN
CLASIFICADOS POR TRIMESTRE Y CLAVE DE U.E.A

TRIM.	2015-P					2015-O					2016-I					TRIM.	2016-P					2016-O					2017-I									
	A	B	C	I	II	A	B	C	I	II	A	B	C	I	II		A	B	C	I	II	A	B	C	I	II	A	B	C	I	II					
U. E. A.																U. E. A.																				
300000	135	12	8.9			138	9	6.5								300000	135	16	11.9			145	16	11.0												
330002	17	4	23.5			120	20	16.7			138	20	14.5			330002	18	5	27.8			105	24	22.9			140	32	22.9							
330003	112	19	17.0			34	5	14.7			101	16	15.8			330003	127	34	26.8			41	5	12.2			84	13	15.5							
330137	78	13	16.7			103	10	9.7			34	5	14.7			3340011	154	44	28.6			107	52	48.6			177	55	31.1							
330123	46	9	19.6			73	8	11.0			83	4	4.8			3340012	112	30	26.8			106	19	17.9			58	1	1.7							
330138	96	9	9.4			47	18	38.3			80	18	22.5			3340013	43	8	18.6			65	13	20.0			94	10	10.6							
330144	77	5	6.5	2	0	78	13	16.7			69	14	20.3			3340014	98	9	9.2			61	3	4.9			67	4	6.0							
330145	69	6	8.7			84	0	0.0	2	1	63	2	3.2			3340015	75	3	4.0			78	0	0.0			64	8	12.5							
330146	75	3	4.0			62	3	4.8			63	2	3.2			3340016	43	3	7.0			56	3	5.4			59	0	0.0							
330162	73	28	38.4			93	6	6.5	2	0	71	5	7.0			3340017	89	12	13.5			75	18	24.0			83	15	18.1							
330163	55	0	0.0	1	1	76	4	5.3			67	2	3.0			3340018	12	0	0.0			40	2	5.0			45	3	6.7							
330164	49	1	2.0			59	5	8.5			87	6	6.9			3340019	17	6	35.3			27	0	0.0			38	2	5.3							
TOTAL	882	109	12.4	3	1	967	101	10.4	4	1	856	94	11.0	0	0	3340020	15	1	6.7			36	4	11.1			49	1	2.0							
																3340021	72	1	1.4			37	1	2.7			39	0	0.0							
																3340022	54	0	0.0			69	4	5.8			30	0	0.0							
																3340023	52	8	15.4			37	4	10.8			26	3	11.5							
																TOTAL	1116	180	16.1	0	0	1085	168	15.5	0	0	1053	147	14.0	0	0					

TRIM.	2017-P					2017-O					2018-I					2018-P					2018-O					2019-I									
	A	B	C	I	II	A	B	C	I	II	A	B	C	I	II	A	B	C	I	II	A	B	C	I	II	A	B	C	I	II					
U. E. A.																																			
300000	138	12	8.7			145	11	7.6								147	11	7.5			149	9	6.0												
330002	30	4	13.3			132	40	30.3			153	30	19.6			23	5	21.7			135	30	22.2			160	26	16.3							
330003	111	21	18.9			41	14	34.1			99	15	15.2			127	21	16.5			43	7	16.3			102	17	16.7							
3340011	74	17	23.0			146	45	30.8			166	71	42.8			51	8	15.7			137	58	42.3			153	67	43.8							
3340012	71	5	7.0			106	5	4.7			44	6	13.6			77	4	5.2			117	14	12.0			51	3	5.9							
3340013	77	11	14.3			72	7	9.7			99	12	12.1			54	4	7.4			60	11	18.3			108	9	8.3							
3340014	78	3	3.8			55	8	14.5			72	2	2.8			93	1	1.1			54	1	1.9			61	0	0.0							
3340015	69	9	13.0			59	3	5.1			77	6	7.8			71	7	9.9			76	2	2.6			59	6	10.2							
3340016	57	1	1.8			55	1	1.8			66	3	4.5			80	3	3.8			77	2	2.6			70	5	7.1							
3340017	80	9	11.3			93	21	22.6			60	13	21.7			59	3	5.1			76	17	22.4			73	5	6.8							
3340018	58	1	1.7			54	2	3.7			51	0	0.0			59	1	1.7			47	4	8.5			50	3	6.0							
3340019	39	1	2.6			37	0	0.0			49	0	0.0			70	1	1.4			61	6	9.8			60	0	0.0							
3340020	53	0	0.0			78	2	2.6			75	4	5.3			38	4	10.5			58	3	5.2			59	1	1.7							
3340021	49	3	6.1			39	1	2.6			52	2	3.8			56	0	0.0			44	2	4.5			49	1	2.0							
3340022	28	1	3.6			34	2	5.9			38	0	0.0	1	0	52	2	3.8			72	0	0.0			47	1	2.1							
3340023	17	7	41.2			31	2	6.5			35	5	14.3			49	3	6.1			55	13	23.6			74	16	21.6							
TOTAL	1029	105	10.2	0	0	1177	164	13.9	0	0	1136	169	14.9	1	0	1106	78	7.1	0	0.0	1261	179	14.2	0	0.0	1176	160	13.6	0	0.0					

A: Número de alumnos evaluados en Evaluac **B:** Número de alumnos No Acreditados de % **C:** Tasa de no acreditación .
I: Alumnos que se presentaron a Evaluación de Recuperación sin presentar Evaluación Global en este trimestre.
II: Alumnos acreditados en evaluación de recuperación de "I".
NOTA: Los alumnos no acreditados en la Evaluación Global y que acreditaron en la Evaluación de Recuperación en el mismo trimestre están restados en "B".

LICENCIATURA EN NUTRICIÓN HUMANA
REPORTE DE ALUMNOS EVALUADOS , NO ACREDITADOS Y TASA DE NO ACREDITACIÓN
CLASIFICADOS POR TRIMESTRE Y CLAVE DE U.E.A

TRIM.	2015-P					2015-O					2016-I					2016-P					2016-O					2017-I									
	A	B	C	I	II	A	B	C	I	II	A	B	C	I	II	A	B	C	I	II	A	B	C	I	II	A	B	C	I	II					
U. E. A.																																			
300000	74	6	8.1			78	11	14.1								79	9	11.4			79	8	10.1												
330002	7	1	14.3			60	8	13.3			74	3	4.1			2	0	0.0			67	11	16.4			75	9	12.0							
330003	81	8	9.9			12	2	16.7			51	3	5.9			74	9	12.2			11	2	18.2			54	5	9.3							
335017	50	2	4.0			67	3	4.5			35	4	11.4			38	0	0.0			77	7	9.1			19	1	5.3							
335018	33	2	6.1			63	5	7.9			59	4	6.8			34	6	17.6			48	3	6.3			68	2	2.9							
335019	74	1	1.4			29	1	3.4			46	1	2.2			69	2	2.9			20	4	20.0			46	1	4.3	2	0					
335020	45	1	2.2			74	3	4.1			30	0	0.0			45	1	2.2			69	2	2.9			16	0	0.0	1	0					
335021	20	10	50.0			50	2	4.0			68	4	5.9			39	6	15.4	1	0	47	0	0.0	1	0	68	3	4.4							
335022	66	0	0.0			12	2	16.7			50	1	2.0			63	0	0.0	1	1	33	0	0.0			47	0	0.0	1	0					
335023	39	0	0.0	1	0	65	0	0.0			12	1	8.3			48	1	2.1			67	0	0.0			32	1	3.1							
335024						25	0	0.0			24	0	0.0								14	0	0.0			19	0	0.0							
335025	27	1	3.7			18	0	0.0	1	1	37	0	0.0			21	0	0.0			17	1	5.9			49	0	0.0							
335026	48	0	0.0	1	1	19	0	0.0	1	0	41	0	0.0			52	0	0.0	1	1	25	0	0.0			45	3	0.0							
TOTAL	564	32	5.7	2	1	572	37	6.5	2	1	527	21	4.0	0	0	564	34	6.0	3	2	574	38	6.6	1	0	538	25	4.6	4	0					

TRIM.	2017-P					2017-O					2018-I					2018-P					2018-O					2019-I									
	A	B	C	I	II	A	B	C	I	II	A	B	C	I	II	A	B	C	I	II	A	B	C	I	II	A	B	C	I	II					
U. E. A.																																			
300000	84	7	8.3			75	9	12.0								81	7	8.6			80	7	8.8												
330002	9	1	11.1			72	18	25.0			79	12	15.2			12	4	33.3			72	14	19.4			80	7	8.8							
330003	69	9	13.0			18	3	16.7			55	7	12.7			71	13	18.3			21	4	19.0			52	4	7.7							
335017	57	6	10.5			61	9	14.8			37	9	24.3			63	3	4.8			68	5	7.4			23	1	4.3							
335018	17	4	23.5			60	0	0.0			53	0	0.0			18	1	5.6			48	3	6.3			63	8	12.7							
335019	75	3	4.0			15	0	0.0			52	1	1.9			57	0	0.0			28	1	3.6			44	1	2.3							
335020	46	3	6.5			72	4	5.6			22	0	0.0			52	0	0.0			56	4	7.1			31	2	6.5							
335021	18	5	27.8			42	3	7.1			70	7	10.0			30	3	10.0			56	6	10.7			58	0	0.0	1	1					
335022	63	1	1.6	1	0	15	0	0.0	1	1	37	0	0.0			62	3	4.8			31	5	16.1			52	2	3.8							
335023	48	2	4.2			64	2	3.1			18	1	5.6			38	0	0.0			59	1	1.7			27	1	3.7							
335024						27	0	0.0			19	0	0.0			18	0	0.0								31	0	0.0							
335025	47	0	0.0			41	1	2.4			39	1	2.6			27	0	0.0			13	0	0.0			38	0	0.0							
335026	49	0	0.0			14	1	7.1			47	4	8.5	1	0	41	1	2.4			45	1	2.2			30	0	0.0	2	2					
TOTAL	582	41	7.0	1	0	576	50	8.7	1	1	528	42	8.0	1	0	570	35	6.1	0	0	577	51	8.8	0	0	529	26	4.9	3	3					

A: Número de alumnos evaluados en Evaluac **B:** Número de alumnos No Acreditados de "% **C:** Tasa de no acreditación .

I: Alumnos que se presentaron a Evaluación de Recuperación sin presentar Evaluación Global en este trimestre.

II: Alumnos acreditados en evaluación de recuperación de "I".

NOTA: Los alumnos no acreditados en la Evaluación Global y que acreditaron en la Evaluación de Recuperación en el mismo trimestre están restados en "B".

Fuente: Archivos de la C. S.E. UAM-X

Sección de Estadística Escolar

LICENCIATURA EN QUÍMICA FARMACÉUTICA BIOLÓGICA
REPORTE DE ALUMNOS EVALUADOS , NO ACREDITADOS Y TASA DE NO ACREDITACIÓN
CLASIFICADOS POR TRIMESTRE Y CLAVE DE U.E.A

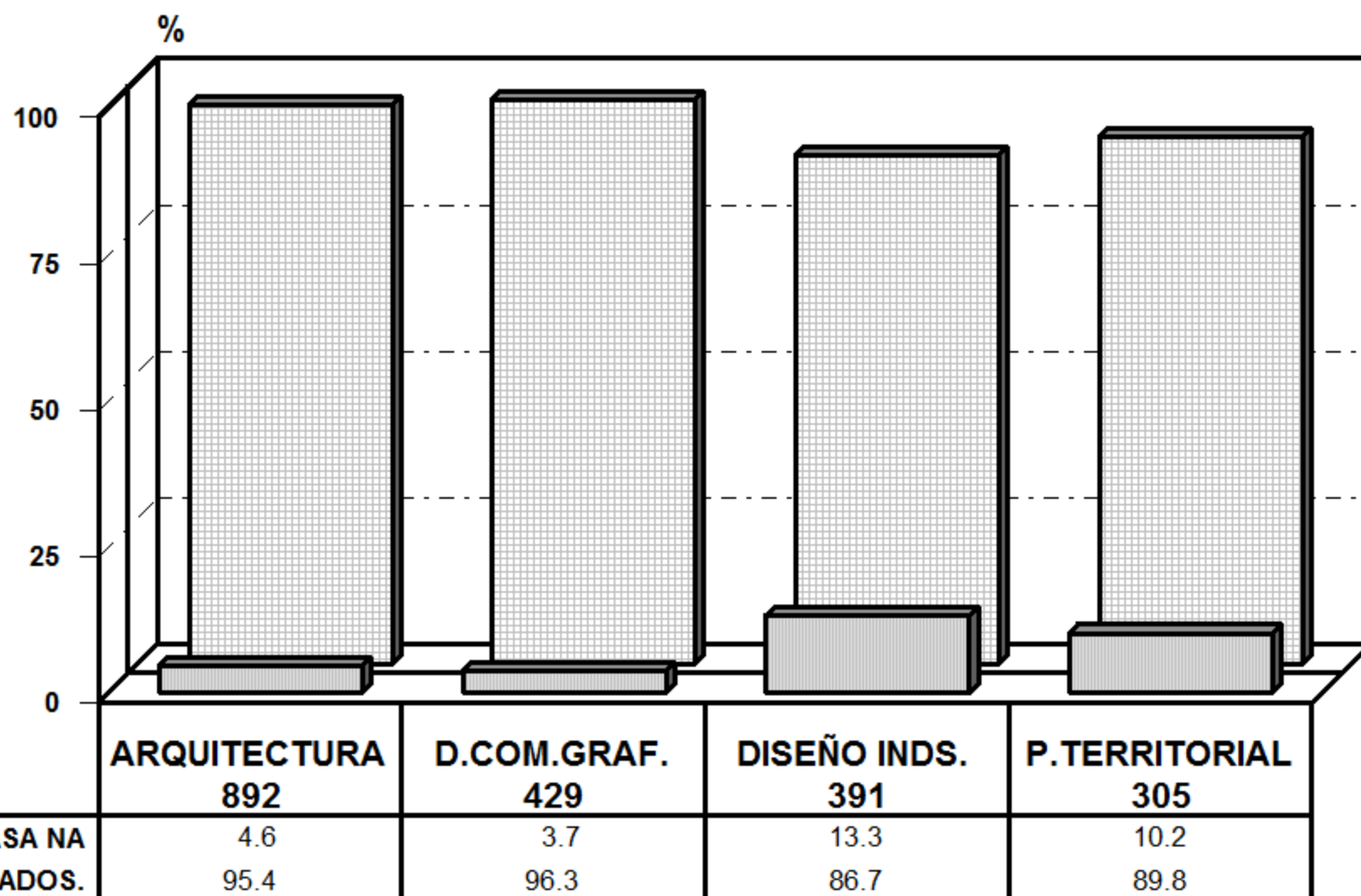
TRIM.	2015-P					2015-O					2016-I					2016-P					2016-O					2017-I									
	A	B	C	I	II	A	B	C	I	II	A	B	C	I	II	A	B	C	I	II	A	B	C	I	II	A	B	C	I	II					
U. E. A.																																			
300000	155	15	9.7			162	34	21.0								152	21	13.8			164	15	9.1												
330002	14	2	14.3			141	17	12.1			129	6	4.7			9	2	22.2			122	9	7.4			154	23	14.9							
330003	139	4	2.9			18	1	5.6			118	11	9.3			129	9	7.0			19	6	31.6			109	4	3.7							
336010	18	3	16.7			146	17	11.6			135	16	11.9			176	41	23.3			188	39	20.7			18	11	61.1							
336011	16	4	25.0			141	22	15.6			138	30	21.7			42	23	54.8			145	48	33.1			182	40	22.0							
336012	186	48	25.8			55	23	41.8			143	45	31.5			153	42	27.5			58	34	58.6			101	14	13.9							
336013	81	34	42.0			160	63	39.4			109	43	39.4			130	32	24.6			146	42	28.8			64	25	39.1							
336014	105	28	26.7			80	27	33.8			123	20	16.3			82	23	28.0			121	44	36.4			138	18	13.0							
336015	80	18	22.5			97	6	6.2			49	4	8.2			119	8	6.7			66	10	15.2			85	24	28.2							
336016	60	12	20.0			80	2	2.5			93	8	8.6			45	7	15.6			120	19	15.8			76	2	2.6							
336017	63	4	6.3			67	1	1.5	1	0	81	0	0.0			85	4	4.7			41	3	7.3	1	0	100	0	0.0	1	1					
336018	34	1	2.9			57	0	0.0			66	7	10.6			89	8	9.0			90	3	3.3			41	0	0.0	1	1					
336019	39	1	2.6			36	1	2.8			53	2	3.8			42	1	2.4			76	3	3.9			88	0	0.0	1	1					
336020	88	3	3.4			43	6	14.0			41	0	0.0	1	0	50	0	0.0	1	0	41	3	7.3			79	4	5.1							
336021	42	0	0.0	1	0	24	5	20.8			14	0	0.0			47	2	4.3			22	0	0.0			15	0	0.0	1	1					
336022	9	0	0.0			32	0	0.0			10	1	10.0			16	0	0.0			30	1	3.3			12	1	8.3							
336023																										17	0	0.0							
336024						13	0	0.0			16	0	0.0																						
336025	14	0	0.0																																
TOTAL	1143	177	15.5	1	0	1352	225	16.6	1	0	1318	193	14.6	1	0	1366	223	16.3	1	0	1449	279	19.3	1	0	1279	166	13.0	4	4					

TRIM.	2017-P					2017-O					2018-I					2018-P					2018-O					2019-I									
	A	B	C	I	II	A	B	C	I	II	A	B	C	I	II	A	B	C	I	II	A	B	C	I	II	A	B	C	I	II					
U. E. A.																																			
300000	166	14	8.4			159	9	5.7								154	17	11.0			166	13	7.8												
330002	23	5	21.7			146	25	17.1			158	17	10.8			16	6	37.5			134	16	11.9			154	15	9.7							
330003	127	15	11.8			38	6	15.8			121	7	5.8			145	15	10.3			29	6	20.7			112	8	7.1							
336010	173	23	13.3			176	23	13.1			11	1	9.1			171	27	15.8			168	36	21.4			31	10	32.3							
336026	38	17	44.7			160	52	32.5			182	36	19.8			50	12	24.0			143	30	21.0			177	19	10.7							
336027	157	44	28.0			73	11	15.1			112	9	8.0			164	32	19.5			65	29	44.6			118	27	22.9							
336028	99	40	40.4			119	33	27.7			104	36	34.6			121	35	28.9			159	56	35.2			72	27	37.5							
336029	61	16	26.2			64	21	32.8			99	22	22.2			92	20	21.7			109	31	28.4			125	12	9.6							
336015	134	54	40.3			83	22	26.5			68	12	17.6			95	18	18.9			84	24	28.6			99	10	10.1							
336016	60	2	3.3			86	5	5.8			64	2	3.1			59	4	6.8			79	13	16.5			69	1	1.4							
336030	73	8	11.0			68	9	13.2			86	4	4.7			68	9	13.2			64	11	17.2			75	3	4.0							
336018	99	2	2.0			66	1	1.5			60	2	3.3			83	7	8.4			67	7	10.4			60	3	5.0							
336019	41	0	0.0	1	1	95	0	0.0	2	1	65	3	4.6			61	0	0.0	1	0	78	0	0.0			61	0	0.0	3	2					
336020	93	1	1.1			45	1	2.2			95	1	1.1			64	0	0.0			59	4	6.8			81	1	1.2							
336021	53	0	0.0	1	0	56	0	0.0			38	2	5.3			53	0	0.0			33	0	0.0			43	0	0.0							
336022						16	1	6.3								27	0	0.0			15	0	0.0			8	1	12.5							
336031	10	0	0.0			13	0	0.0								8	0	0.0								5	0	0.0							
336024	10	0	0.0								11	0	0.0																						
336025						9	3	0.0								9	0	0.0			17	0	0.0												
TOTAL	1417	241	17.0	2	1	1472	222	15.1	2	1	1274	154	12.1	0	0	1440	202	14.0	1	0	1469	276	18.8	0	0	1290	137	10.6	3	2					

- A:** Número de alumnos evaluados en Evaluación Global .
B: Número de alumnos No Acreditados **C:** Tasa de no acreditación .
I: Alumnos que se presentaron a Evaluación de Recuperación sin presentar Evaluación Global en este trimestre.
II: Alumnos acreditados en evaluación de recuperación de "I".
NOTA: Los alumnos no acreditados en la Evaluación Global y que acreditaron en la Evaluación de Recuperación en el mismo trimestre están restados en "B".

IV. DIVISIÓN DE CIENCIAS Y ARTES PARA EL DISEÑO

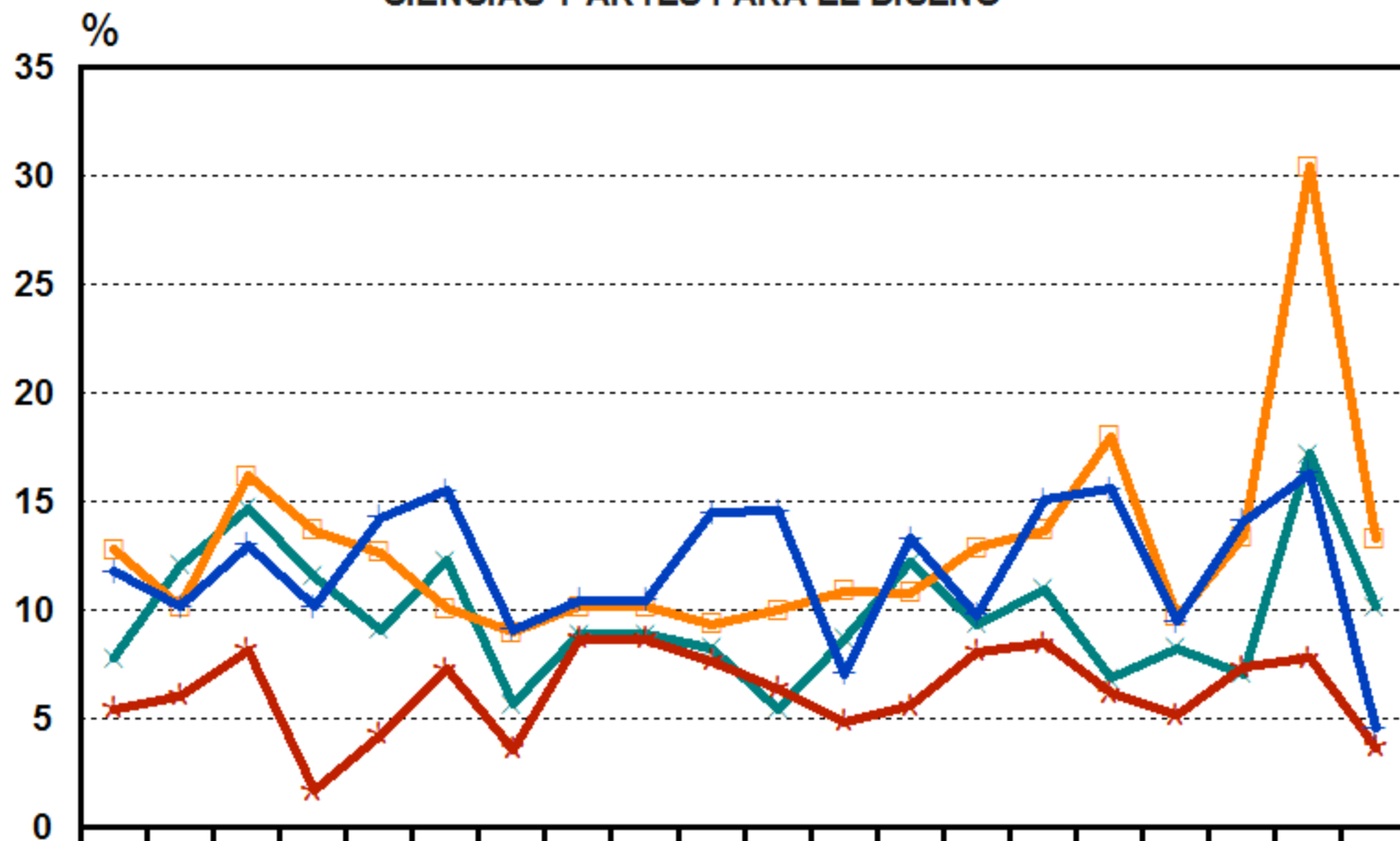
TASA DE NO ACREDITACIÓN 19/INVIERNO ALUMNOS EVALUADOS, ACREDITADOS Y TASA DE NO ACREDITACIÓN



■ TASA NA ■ % ACREDITADOS.

DIVISIÓN C.A.D. POR CARRERA.

TASA DE NO ACREDITACIÓN 2013-I - 2019-I
CIENCIAS Y ARTES PARA EL DISEÑO



	13-I	13-P	13-O	14-I	14-P	14-O	15-I	15-P	15-P	15-O	16-I	16-P	16-O	17-I	17-P	17-O	18-I	18-P	18-O	19-I
ARQ.	11.8	10.2	13	10.2	14.3	15.5	9.1	10.5	10.5	14.5	14.6	7.1	13.3	9.8	15.1	15.6	9.5	14.1	16.3	4.6
D. COM. GRÁF.	5.5	6.1	8.2	1.7	4.3	7.3	3.6	8.7	8.7	7.7	6.4	4.9	5.6	8.1	8.5	6.2	5.2	7.4	7.8	3.7
D. IND.	12.8	10.2	16.2	13.7	12.7	10.1	9	10.2	10.2	9.4	10	10.9	10.8	12.9	13.7	18	9.7	13.4	30.4	13.3
PLAN. TERR.	7.8	12.1	14.7	11.6	9.1	12.3	5.7	8.9	8.9	8.3	5.5	8.7	12.2	9.4	11	6.9	8.3	7.1	17.2	10.2

DIVISIÓN DE CIENCIAS Y ARTES PARA EL DISEÑO
REPORTE DE ALUMNOS EVALUADOS , NO ACREDITADOS Y TASA DE NO ACREDITACIÓN
CLASIFICADOS POR TRONCO, TRIMESTRE Y CLAVE DE U. E. A.

TOTAL DE ALUMNOS DEL TRONCO INTERDIVISIONAL

TRIM.	2015-P					2015-O					2016-I					2016-P					2016-O					2017-I									
	A	B	C	I	II	A	B	C	I	II	A	B	C	I	II	A	B	C	I	II	A	B	C	I	II	A	B	C	I	II					
U. E. A.																																			
300000	1875	197	10.5			1912	293	15.3								1864	246	13.2			2071	159	7.7												
TOTAL	1875	197	10.5			1912	293	15.3			0	0	0.0			1864	246	13.2			2071	159	7.7			0	0	0.0							

TRIM.	2017-P					2017-O					2018-I					2018-P					2018-O					2019-I									
	A	B	C	I	II	A	B	C	I	II	A	B	C	I	II	A	B	C	I	II	A	B	C	I	II	A	B	C	I	II					
U. E. A.																																			
300000	1945	194	10.0			1984	228	11.5								1920	151	7.9			1952	175	9.0												
TOTAL	1945	194	10.0			1984	228	11.5			0	0	0.0			1920	151	7.9			1952	175	9.0			0	0	0.0							

TOTAL DE ALUMNOS DEL TRONCO INTERDIVISIONAL DE CIENCIAS Y ARTES PARA EL DISEÑO

TRIM.	2015-P					2015-O					2016-I					2016-P					2016-O					2017-I									
	A	B	C	I	II	A	B	C	I	II	A	B	C	I	II	A	B	C	I	II	A	B	C	I	II	A	B	C	I	II					
U. E. A.																																			
300000	336	28	8.3			344	46	13.4								333	33	9.9			362	22	6.1												
TOTAL	336	28	8.3			344	46	13.4			0	0	0.0			333	33	9.9			362	22	6.1			0	0	0.0							

TRIM.	2017-P					2017-O					2018-I					2018-P					2018-O					2019-I									
	A	B	C	I	II	A	B	C	I	II	A	B	C	I	II	A	B	C	I	II	A	B	C	I	II	A	B	C	I	II					
U. E. A.																																			
300000	333	34	10.2			356	36	10.1								335	24	7.2			330	30	9.1												
TOTAL	333	34	10.2			356	36	10.1			0	0	0.0			335	24	7.2			330	30	9.1			0	0	0.0							

TOTAL DE ALUMNOS DEL TRONCO DIVISIONAL DE CIENCIAS Y ARTES PARA EL DISEÑO

TRIM.	2015-P					2015-O					2016-I					2016-P					2016-O					2017-I									
	A	B	C	I	II	A	B	C	I	II	A	B	C	I	II	A	B	C	I	II	A	B	C	I	II	A	B	C	I	II					
U. E. A.																																			
340000						322	32	9.9			309	25	8.1								298	38	12.8			353	29	8.2							
340001	277	18	6.5								290	32	11.0			303	22	7.3								250	17	6.8							
TOTAL	277	18	6.5	0	0	322	32	9.9	0	0	599	57	9.5	0	0	303	22	7.3	0	0	298	38	12.8	0	0	603	46	7.6	0	0					

TRIM.	2017-P					2017-O					2018-I					2018-P					2018-O					2019-I									
	A	B	C	I	II	A	B	C	I	II	A	B	C	I	II	A	B	C	I	II	A	B	C	I	II	A	B	C	I	II					
U. E. A.																																			
340000						313	37	11.8			338	27	8.0								313	23	7.3			304	35	11.5							
340001	343	31	9.0								288	24	8.3			317	29	9.1								299	9	3.0							
TOTAL	343	31	9.0	0	0	313	37	11.8	0	0	626	51	8.1	0	0	317	29	9.1	0	0	313	23	7.3	0	0	603	44	7.3	0	0					

A: Número de alumnos evaluados en Evaluación **B:** Número de alumnos No Acreditados **C:** Tasa de no acreditación .

I: Alumnos que se presentaron a Evaluación de Recuperación sin presentar Evaluación Global en este trimestre.

II: Alumnos acreditados en evaluación de recuperación de "I".

NOTA Los alumnos no acreditados en la Evaluación Global y que acreditaron en la Evaluación de Recuperación en el mismo trimestre están restados en "B".

Fuente: Archivos de la C.S.E. UAM-X
 Sección de Estadística Escolar

LICENCIATURA EN ARQUITECTURA

REPORTE DE ALUMNOS EVALUADOS, NO ACREDITADOS Y TASA DE NO ACREDITACIÓN
CLASIFICADOS POR TRIMESTRE Y CLAVE DE U.E.A

TRIM.	2015-P					2015-O					2016-I					2016-P					2016-O					2017-I									
	A	B	C	I	II	A	B	C	I	II	A	B	C	I	II	A	B	C	I	II	A	B	C	I	II	A	B	C	I	II					
U. E. A.																																			
300000	134	7	5.2			140	26	18.6								143	13	9.1			147	10	6.8												
340000						130	14	10.8			117	10	8.5								132	19	14.4			146	6	4.1							
340001	116	7	6.0								119	13	10.9			116	8	6.9								106	6	5.7							
340006	137	36	26.3			144	31	21.5								130	19	14.6			129	38	29.5												
340002						118	14	11.9			110	19	17.3								125	14	11.2			104	21	20.2							
340010	133	6	4.5	8	0						125	28	22.4			105	7	6.7	2	0						126	15	11.9							
340022	86	13	15.1			138	27	19.6								123	2	1.6	2	0	98	6	6.1												
340014						79	3	3.8			119	34	28.6								142	18	12.7			109	20	18.3							
340018	93	11	11.8								77	4	5.2			94	13	13.8								127	12	9.4							
340026	92	7	7.6			85	12	14.1								100	0	0.0	3	1	76	5	6.6												
340030						90	7	7.8			71	7	9.9								104	17	16.3			82	5	6.1							
340034	66	3	4.5								82	5	6.1			68	0	0.0	4	1						95	3	3.2							
TOTAL	857	90	10.5	8	0	924	134	14.5	0	0	820	120	14.6	0	0	879	62	7.1	11	2	953	127	13.3	0	0	895	88	9.8	0	0					

TRIM.	2017-P					2017-O					2018-I					2018-P					2018-O					2019-I									
	A	B	C	I	II	A	B	C	I	II	A	B	C	I	II	A	B	C	I	II	A	B	C	I	II	A	B	C	I	II					
U. E. A.																																			
300000	138	14	10.1			143	11	7.7								147	9	6.1			141	13	9.2												
340000						123	14	11.4			143	15	10.5								146	10	6.8			134	15	11.2							
340001	152	14	9.2								119	10	8.4			130	15	11.5								143	2	1.4							
340006	129	44	34.1			174	47	27.0								147	40				153	51	33.3												
340002						107	35	32.7			141	32	22.7								138	19	13.8			114	9	7.9							
340010	90	12	13.3								79	10	12.7			118	25	21.2								139	2	1.4							
340022	113	30	26.5			115	24	20.9								74	18	24.3			121	26	21.5												
340014						97	3	3.1	1	0	94	12	12.8								65	0	0.0	5	2	97	6	6.2	2	0					
340018	107	18	16.8								96	0	0.0	9	7	88	10	11.4								76	0	0.0	4	2					
340026	119	4	3.4			81	14	17.3								116	9	7.8			80	4	5.0												
340030						108	0	0.0	3	0	75	0	0.0	3	0						111	33	29.7			111	3	2.7	2	0					
340034	72	3	4.2	3	0						124	4	3.2			81	1	1.2	2	0						78	4	5.1	1	0					
TOTAL	920	139	15.1	3	0	948	148	15.6	4	0	871	83	9.5	12	7	901	127	14.1	2	0	955	156	16.3	5	2	892	41	4.6	9	2					

A: Número de alumnos evaluados en Evaluación B: Número de alumnos No Acreditados C: Tasa de no acreditación .

I: Alumnos que se presentaron a Evaluación de Recuperación sin presentar Evaluación Global en este trimestre.

II: Alumnos acreditados en evaluación de recuperación de "I".

NOTA Los alumnos no acreditados en la Evaluación Global y que acreditaron en la Evaluación de Recuperación en el mismo trimestre están restados en "B".

Fuente: Archivos de la C.S.E. UAM-X
Sección de Estadística Escolar

LICENCIATURA EN COMUNICACIÓN GRÁFICA
REPORTE DE ALUMNOS EVALUADOS, NO ACREDITADOS Y TASA DE NO ACREDITACIÓN
CLASIFICADOS POR TRIMESTRE Y CLAVE DE U.E.A

34

TRIM.	2015-P					2015-O					2016-I					2016-P					2016-O					2017-I									
	A	B	C	I	II	A	B	C	I	II	A	B	C	I	II	A	B	C	I	II	A	B	C	I	II	A	B	C	I	II					
U. E. A.																																			
300000	70	7	10.0			66	7	10.6								64	6	9.4			65	4	6.2												
340000						66	7	10.6			62	7	11.3								58	7	12.1			66	7	10.6							
340001	54	5	9.3								58	2	3.4			54	4	7.4								53	4	7.5							
340008	63	4	6.3			57	4	7.0								63	6	9.5			56	6	10.7												
340004						65	10	15.4			57	3	5.3													53	5	9.4							
340012	56	3	5.4								56	4	7.1			55	5	9.1								59	5	8.5			59	4	6.8		
340038	42	7	16.7			58	3	5.2								52	0	0.0	4	3	49	1	2.0												
340039						33	0	0.0	2	2	55	2	3.6								56	1	1.8								51	1	2.0		
340040	62	1	1.6								30	0	0.0	2	2	48	0	0.0	3	3						51	3	5.9							
340041	57	9	15.8			69	2	2.9								34	1	2.9			51	0	0.0	2	2										
340042						53	3	5.7			67	3	4.5								31	0	0.0	3	3	53	1	1.9	3	0					
340043	57	4	7.0								50	7	14.0			75	0	0.0	4	4						33	9	27.3							
TOTAL	461	40	8.7	0	0	467	36	7.7	2	2	435	28	6.4	2	2	445	22	4.9	11	10	425	24	5.6	5	5	419	34	8.1	3	0					

TRIM.	2017-P					2017-O					2018-I					2018-P					2018-O					2019-I									
	A	B	C	I	II	A	B	C	I	II	A	B	C	I	II	A	B	C	I	II	A	B	C	I	II	A	B	C	I	II					
U. E. A.																																			
300000	62	9	14.5			71	8	11.3								68	7	10.3			65	2	3.1												
340000						59	7	11.9			63	2	3.2								58	2				61	6	9.8							
340001	64	6	9.4								52	5	9.6			64	5	7.8								54	0	0.0	1	1					
340008	54	4	7.4			64	0	0.0	2	0						56	8	14.3			65	6	9.2												
340004						55	3	5.5			65	11	16.9								59	6				59	4	6.8							
340012	51	1	2.0								47	0	0.0	2	0	57	2	3.5								55	3	5.5							
340038	56	10	17.9			56	3	5.4								48	4	8.3			59	1	1.7												
340039						49	3	6.1			52	0	0.0								43	4	9.3			61	3	4.9							
340040	55	5	9.1								48	0	0.0			54	2	3.7								42	0	0.0							
340041	47	1	2.1			47	3	6.4								52	5	9.6			56	7	12.5												
340042						48	1	2.1	2	0	49	1	2.0								45	7	15.6			58	0	0.0	2	1					
340043	60	2	3.3	5	0						50	3	6.0			45	0	0.0	3	3						39	0	0.0	3	1					
TOTAL	449	38	8.5	5	0	449	28	6.2	4	0	426	22	5.2	2	0	444	33	7.4	3	3	450	35	7.8	0	0	429	16	3.7	6	3					

A: Número de alumnos evaluados en Evaluación **B:** Número de alumnos No Acreditados **C:** Tasa de no acreditación .

I: Alumnos que se presentaron a Evaluación de Recuperación sin presentar Evaluación Global en este trimestre.

II: Alumnos acreditados en evaluación de recuperación de "I".

NOTA Los alumnos no acreditados en la Evaluación Global y que acreditaron en la Evaluación de Recuperación en el mismo trimestre están restados en "B".

Fuente: Archivos de la C.S.E. UAM-X
 Sección de Estadística Escolar

LICENCIATURA EN DISEÑO INDUSTRIAL
REPORTE DE ALUMNOS EVALUADOS , NO ACREDITADOS Y TASA DE NO ACREDITACIÓN
CLASIFICADOS POR TRIMESTRE Y CLAVE DE U.E.A

TRIM.	2015-P					2015-O					2016-I					2016-P					2016-O					2017-I														
	A	B	C	I	II	A	B	C	I	II	A	B	C	I	II	A	B	C	I	II	A	B	C	I	II	A	B	C	I	II										
U. E. A.																																								
300000	64	8	12.5			72	5	6.9			68	4	5.9			65	5	7.7			74	3	4.1			68	8	11.8												
340000						62	3	4.8			57	5	8.8			67	4	6.0			58	3	5.2			50	1	2.0												
340001	52	0	0.0																																					
340044	59	10	16.9			60	7	11.7								58	16	27.6			77	20	26.0																	
340045						64	15	23.4			60	19	31.7								62	6	9.7	1	0	57	20	35.1												
340046	62	7	11.3								55	7	12.7			45	10	22.2								58	4	6.9												
340047	60	0	0.0	2	1	57	8	14.0								55	5	9.1			32	1	3.1																	
340048						65	2	3.1			50	3	6.0								54	3	5.6			36	5	13.9												
340049	67	3	4.5	1	0						59	4	6.8			50	5	10.0								53	10	18.9												
340050	43	14	32.6			71	3	4.2								61	6	9.8			34	1	2.9																	
340051						28	2	7.1			66	1	1.5								53	11	20.8			55	5	9.1												
340061	55	5	9.1								27	1	3.7			68	0	0.0	1	1						48	2	4.2												
TOTAL	462	47	10.2	3	1	479	45	9.4	0	0	442	44	10.0	0	0	469	51	10.9	1	1	444	48	10.8	1	0	425	55	12.9	0	0										

TRIM.	2017-P					2017-O					2018-I					2018-P					TRIM.	2018-O					2019-I									
	A	B	C	I	II	A	B	C	I	II	A	B	C	I	II	A	B	C	I	II		A	B	C	I	II	A	B	C	I	II					
U. E. A.																					U. E. A.															
300000	63	2	3.2			68	8	11.8								69	6	8.7			300000	61	10	16.4												
340000						71	9	12.7			61	4	6.6								340000	64	5	7.8			47	2	4.3							
340001	59	5	8.5								61	5	8.2			59	5	8.5			340001						61	6	9.8							
340044	65	20	30.8			74	30	40.5								72	19	26.4			340044	97	75	77.3												
340045						67	23	34.3			57	13	22.8								340045	70	36	51.4			51	11	21.6							
340046	46	6	13.0								47	12	25.5			53	14	26.4			340046						52	10	19.2							
340047	55	17	30.9			46	4	8.7								39	7	17.9			340047	49	10	20.4												
340048						56	5	8.9			42	1	2.4								340048	37	2	5.4			42	7	16.7							
340049	41	7	17.1								50	0	0.0	5	3	41	0	0.0	2	2	340049	2	0	0.0			33	3	9.1							
340050	43	0	0.0	1	0	30	3	10.0								45	3	6.7			340050	58	7	12.1												
340051						55	2	3.6			27	1	3.7	1	0						340051	49	3	6.1			56	8	14.3							
340061	44	0	0.0	1	0						57	3	5.3			24	0	0.0	2	2	340061						49	5	10.2							
TOTAL	416	57	13.7	2	0	467	84	18.0	0	0	402	39	9.7	6	3	402	54	13.4	4	4	TOTAL	487	148	30.4	0	0	391	52	13.3	0	0					

A: Número de alumnos evaluados en Evaluación **B:** Número de alumnos No Acreditados **C:** Tasa de no acreditación .
I: Alumnos que se presentaron a Evaluación de Recuperación sin presentar Evaluación Global en este trimestre.
II: Alumnos acreditados en evaluación de recuperación de "I".
NOTA Los alumnos no acreditados en la Evaluación Global y que acreditaron en la Evaluación de Recuperación en el mismo trimestre están restados en "B".

Fuente: Archivos de la C.S.E. UAM-X
 Sección de Estadística Escolar

LICENCIATURA EN PLANEACIÓN TERRITORIAL
REPORTE DE ALUMNOS EVALUADOS, NO ACREDITADOS Y TASA DE NO ACREDITACIÓN
CLASIFICADOS POR TRIMESTRE Y CLAVE DE U.E.A

36

TRIM.	2015-P					2015-O					2016-I					2016-P					2016-O					2017-I									
	A	B	C	I	II	A	B	C	I	II	A	B	C	I	II	A	B	C	I	II	A	B	C	I	II	A	B	C	I	II					
U. E. A.																																			
300000	68	6	8.8			66	8	12.1								61	9	14.8			76	5	6.6												
340000						64	8	12.5			62	4	6.5								50	9	18.0			73	8	11.0							
340001	55	6	10.9								56	12	21.4			66	6	9.1								41	6	14.6							
340052	41	4	9.8			44	6	13.6								39	7	17.9			51	9	17.6												
340053						35	0	0.0	1	0	37	1	2.7								33	0	0.0			41	4	9.8							
340054	33	1	3.0								36	0	0.0	1	0	36	1	2.8								33	2	6.1							
340055	43	10	23.3			43	2	4.7								35	2	5.7			39	11	28.2												
340056						35	3	8.6			42	2	4.8								35	9	25.7			32	0	0.0	4	3					
340057	32	1	3.1								33	0	0.0			40	1	2.5								27	0	0.0	2	0					
340058	54	3	5.6			29	0	0.0								33	4	12.1			40	0	0.0	1	0										
340059						47	3	6.4			34	0	0.0	1	1						29	0	0.0			43	10	23.3							
340060	22	0	0.0								48	0	0.0			36	0	0.0								29	0	0.0							
TOTAL	348	31	8.9	0	0	363	30	8.3	1	0	348	19	5.5	2	1	346	30	8.7	0	0	353	43	12.2	1	0	319	30	9.4	6	3					

TRIM.	2017-P					2017-O					2018-I					2018-P					TRIM.	2018-O					2019-I									
	A	B	C	I	II	A	B	C	I	II	A	B	C	I	II	A	B	C	I	II		A	B	C	I	II	A	B	C	I	II					
U. E. A.																					U. E. A.															
300000	70	9	12.9			74	9	12.2								51	2	3.9			300000	63	5	7.9												
340000						60	7	11.7			71	6	8.5								340000	45	6	13.3			62	12	19.4							
340001	68	6	8.8								56	4	7.1			64	4	6.3			340001						41	2	4.9							
340052	35	4	11.4			50	2	4.0								38	6	15.8			340052	43	7	16.3												
340053						33	2	6.1			50	5	10.0								340072	30	8	26.7			42	11	26.2							
340054	35	0	0.0	1	1						31	0	0.0	1	1	40	1	2.5	1	0	340054						24	2	8.3							
340055	40	8	20.0			42	1	2.4	3	0						36	3	8.3			340074	84	23	27.4												
340056						34	0	0.0			40	7	17.5								340075						65	4	6.2							
340057	34	7	20.6	1	0						41	6	14.6			33	2	6.1	1	0	340076															
340058	28	4	14.3			30	4	13.3								39	5	12.8			340077	37	2	5.4												
340059						37	0	0.0	1	1	25	1	4.0								340078	36	7	19.4	2	0	41	0	0.0							
340060	34	0	0.0								37	0	0.0	1	1	23	0	0.0			340079						30	0	0.0							
TOTAL	344	38	11.0	2	1	360	25	6.9	4	1	351	29	8.3	2	2	324	23	7.1	2	0	TOTAL	338	58	17.2	2	0	305	31	10.2	0	0					

A: Número de alumnos evaluados en Evaluación **B:** Número de alumnos No Acreditados **C:** Tasa de no acreditación .

I: Alumnos que se presentaron a Evaluación de Recuperación sin presentar Evaluación Global en este trimestre.

II: Alumnos acreditados en evaluación de recuperación de "I".

NOTA Los alumnos no acreditados en la Evaluación Global y que acreditaron en la Evaluación de Recuperación en el mismo trimestre están restados en "B".

Fuente: Archivos de la C.S.E. UAM-X
 Sección de Estadística Escolar

UNIVERSIDAD AUTÓNOMA METROPOLITANA

DR. FERNANDO DE LEÓN GONZÁLEZ

RECTOR

DRA. CLAUDIA MÓNICA SALAZAR VILLAVA

SECRETARIA

LIC. PERLA CRISTINA TREJO AMEZCUA

COORDINADORA DE SISTEMAS ESCOLARES

LIC. SILVIA ABRIL LARRAINZAR NAVARRO

JEFA DE SECCIÓN DE ESTADISTICA ESCOLAR

APOYO TECNICO:

LIC. PEDRO FIGUEROA VILLEGAS

LIC. DOLORES MARQUEZ AYALA

LIC. CLARA GUADALUPE SUSANA SÁNCHEZ FLORES

APOYO SECRETARIAL:

LIC. EVA ALEJANDRA CALVA ROMÁN

ELABORACIÓN DEL PROGRAMA “ESTADISTICA ESCOLAR”

DIRECCIÓN DE INFORMATICA

DEPARTAMENTO DE ANÁLISIS Y DISEÑO