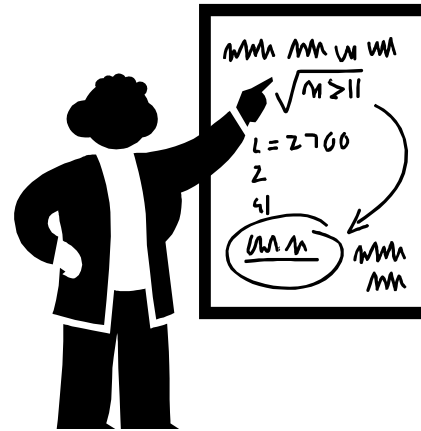


### REPORTE DE ALUMNOS EVALUADOS, NO ACREDITADOS Y TASA DE NO ACREDITACIÓN



**Actualizado al trimestre 19-Otoño**

## ÍNDICE DE LOS CUADROS CONTENIDOS EN EL INFORME DE TASA DE NO ACREDITACIÓN TRIMESTRE 19/OTOÑO

<b>Introducción</b> .....	<b>1</b>
<b>I. Cuadro General</b> .....	<b>2</b>
Total de alumnos evaluados en la UAM-X, clasificados por División, Carrera, Tasa de no Acreditación .....	3
Gráfica.- Total de alumnos evaluados, acreditados y no acreditados, clasificados por División .....	4
Tasa de no acreditación Histórico, clasificado por División, Carrera y Trimestre .....	5
Gráfica.-Tasa de no acreditación Histórico, clasificado por División .....	6
<b>II. División de Ciencias Sociales y Humanidades</b> .....	<b>7</b>
Gráfica.-Tasa de no acreditación, alumnos evaluados y acreditados, clasificado por Carrera .....	8
Gráfica.-Tasa de no acreditación, clasificado por Carrera .....	9
Reporte de alumnos evaluados, no acreditados, del TID y TD, clasificados por Trimestre y clave de la UEA .....	10
Reporte de alumnos evaluados, no acreditados, de Administración, clasificados por Trimestre y clave de la UEA .....	11
Reporte de alumnos evaluados, no acreditados, de Comunicación Social, clasificados por Trimestre y clave de la UEA .....	12
Reporte de alumnos evaluados, no acreditados, de Economía, clasificados por Trimestre y clave de la UEA .....	13
Reporte de alumnos evaluados, no acreditados, de Psicología, clasificados por Trimestre y clave de la UEA .....	14
Reporte de alumnos evaluados, no acreditados, de Sociología, clasificados por Trimestre y clave de la UEA .....	15
Reporte de alumnos evaluados, no acreditados, de Política y Gestión Social, clasificados por Trimestre y clave de la UEA .....	16
<b>III. División de Ciencias Biológicas y de la Salud</b> .....	<b>17</b>
Gráfica.-Tasa de no acreditación, alumnos evaluados y acreditados, clasificado por Carrera .....	18
Gráfica.-Tasa de no acreditación, clasificado por Carrera .....	19
Reporte de alumnos evaluados, no acreditados, del TID y TD, clasificados por Trimestre y clave de la UEA .....	20
Reporte de alumnos evaluados, no acreditados, de Agronomía, clasificados por Trimestre y clave de la UEA .....	21
Reporte de alumnos evaluados, no acreditados, de Biología, clasificados por Trimestre y clave de la UEA .....	22
Reporte de alumnos evaluados, no acreditados, de Enfermería, clasificados por Trimestre y clave de la UEA .....	23
Reporte de alumnos evaluados, no acreditados, de Estomatología, clasificados por Trimestre y clave de la UEA .....	24
Reporte de alumnos evaluados, no acreditados, de Medicina, clasificados por Trimestre y clave de la UEA .....	25
Reporte de alumnos evaluados, no acreditados, de Medicina Veterinaria y Zootecnia, clasificados por Trimestre y clave de la UEA .....	26
Reporte de alumnos evaluados, no acreditados, de Nutrición Humana, clasificados por Trimestre y clave de la UEA .....	27
Reporte de alumnos evaluados, no acreditados, de Química Farmacéutica Biológica, clasificados por Trimestre y clave de la UEA .....	28
<b>IV. División de Ciencias y Artes para el Diseño</b> .....	<b>29</b>
Gráfica.-Tasa de no acreditación, alumnos evaluados y acreditados, clasificado por Carrera .....	30
Gráfica.-Tasa de no acreditación, clasificado por Carrera .....	31
Reporte de alumnos evaluados, no acreditados, del TID y TD, clasificados por Trimestre y clave de la UEA .....	32
Reporte de alumnos evaluados, no acreditados, de Arquitectura, clasificados por Trimestre y clave de la UEA .....	33
Reporte de alumnos evaluados, no acreditados, de Diseño de la Comunicación Gráfica, clasificados por Trimestre y clave de la UEA .....	34
Reporte de alumnos evaluados, no acreditados, de Diseño Industrial, clasificados por Trimestre y clave de la UEA .....	35
Reporte de alumnos evaluados, no acreditados, de Planeación Territorial, clasificados por Trimestre y clave de la UEA .....	36

## INTRODUCCIÓN

La Coordinación de Sistemas Escolares pone a disposición de las áreas Académicas y Administrativas la nueva presentación del **Reporte de Alumnos Evaluados, No Acreditados y Tasa de no Acreditación**, la que responde al proceso de mejora continua que implementa la Coordinación.

Esta publicación trimestral contiene información resumida sobre la Tasa de No Acreditación por Unidad de Enseñanza Aprendizaje de cada licenciatura.

Para la obtención del dato de Tasa de No Acreditación de cada UEA se resta al número de alumnos no acreditados en la Evaluación Global aquellos que acreditan en la Evaluación de Recuperación en el mismo trimestre.

Con la finalidad de continuar aportando elementos que contribuyan a la realización de evaluaciones y en la toma de decisiones que guíen el trabajo universitario, esperamos las observaciones que se sirvan señalar al presente trabajo.

**Sección de Estadística Escolar  
Junio, 2020.**

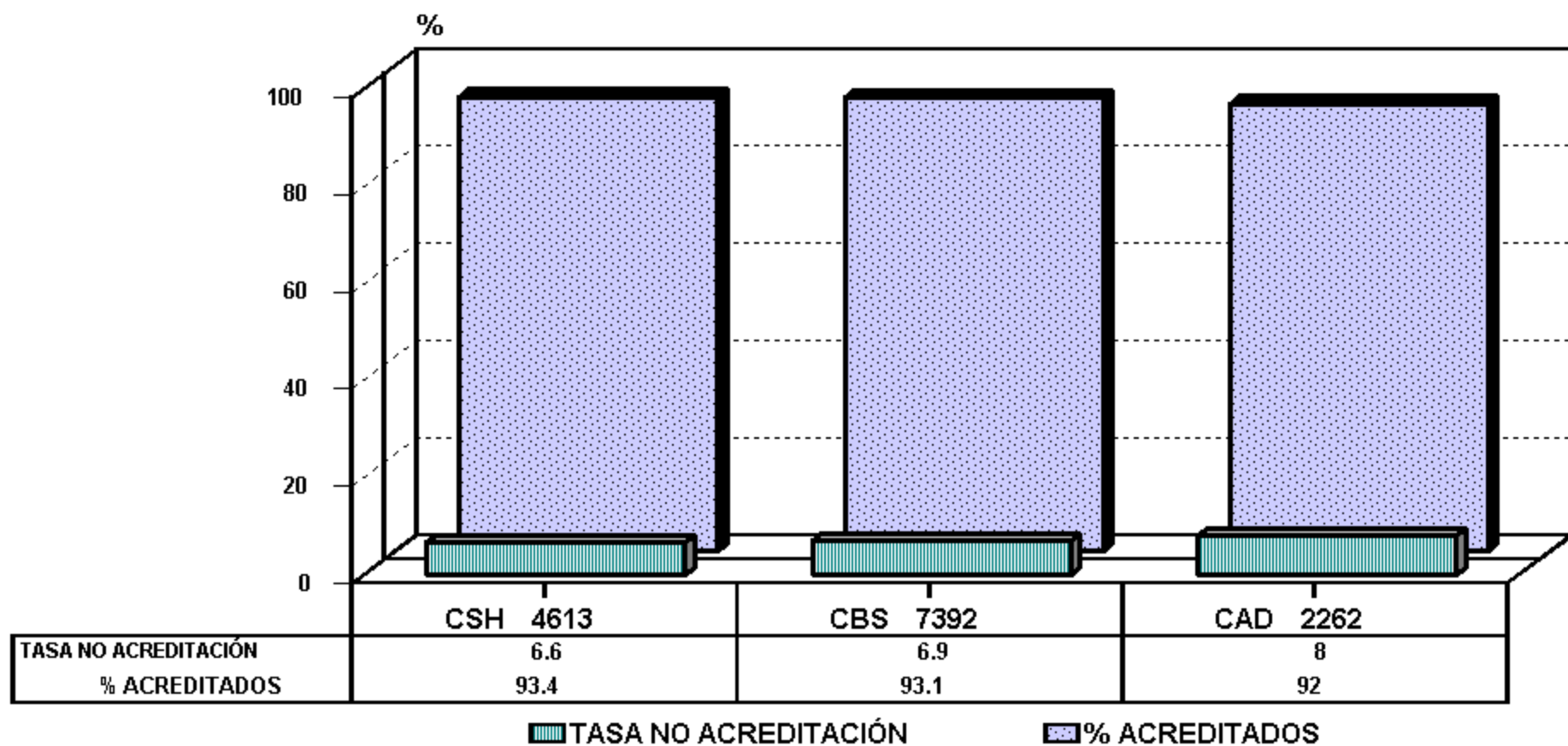
## I. CUADRO GENERAL.

**TOTAL DE ALUMNOS EVALUADOS, ACREDITADOS, NO ACREDITADOS Y TASA DE NO ACREDITACIÓN  
CLASIFICADOS POR DIVISIÓN Y LICENCIATURA  
TRIMESTRE 19/OTOÑO**

LICENCIATURA	EVALUADOS	% TASA DE NO ACREDITACIÓN	ACREDITADOS	NO ACREDITADOS
ADMINISTRACIÓN	730	7.9	672	58
COMUNICACIÓN SOCIAL	841	3.0	816	25
ECONOMÍA	699	8.0	643	56
PSICOLOGÍA	1253	4.8	1193	60
SOCIOLOGÍA	672	8.5	615	57
POLÍTICA Y GESTIÓN SOCIAL	418	11.7	369	49
<b>TOTAL CSH</b>	<b>4613</b>	<b>6.6</b>	<b>4308</b>	<b>305</b>
AGRONOMÍA	592	7.3	549	43
BIOLOGÍA	780	6.9	726	54
ENFERMERÍA	472	2.3	461	11
ESTOMATOLOGÍA	1280	4.8	1219	61
MEDICINA	1014	8.6	927	87
MEDICINA VETERINARIA Y ZOOTECNIA	1252	5.5	1183	69
NUTRICIÓN HUMANA	551	6.2	517	34
QUÍMICA FARMACÉUTICA BIOLÓGICA	1451	10.6	1297	154
<b>TOTAL CBS</b>	<b>7392</b>	<b>6.9</b>	<b>6879</b>	<b>513</b>
ARQUITECTURA	1043	10.1	938	105
DISEÑO DE LA COMUNICACIÓN GRÁFICA	461	5.6	435	26
DISEÑO INDUSTRIAL	425	7.8	392	33
PLANEACIÓN TERRITORIAL	333	5.1	316	17
<b>TOTAL CAD</b>	<b>2262</b>	<b>8.0</b>	<b>2081</b>	<b>181</b>
<b>TOTAL XOCHIMILCO</b>	<b>14267</b>	<b>7.0</b>	<b>13268</b>	<b>999</b>

**NOTA:** El cuadro incluye el total de los alumnos evaluados en Evaluación Global y Evaluación de Recuperación.

**TASA DE NO ACREDITACIÓN 19/OTOÑO**  
**ALUMNOS EVALUADOS, ACREDITADOS Y TASA DE NO ACREDITACIÓN**  
**CLASIFICADOS POR DIVISIÓN**



**UNIDAD XOCHIMILCO**

**UAM-UNIDAD XOCHIMILCO**  
**TASA DE NO ACREDITACIÓN (TNA)**  
**CLASIFICADA POR DIVISIÓN, LICENCIATURA Y TRIMESTRE**  
**2013/O - 2019/O**

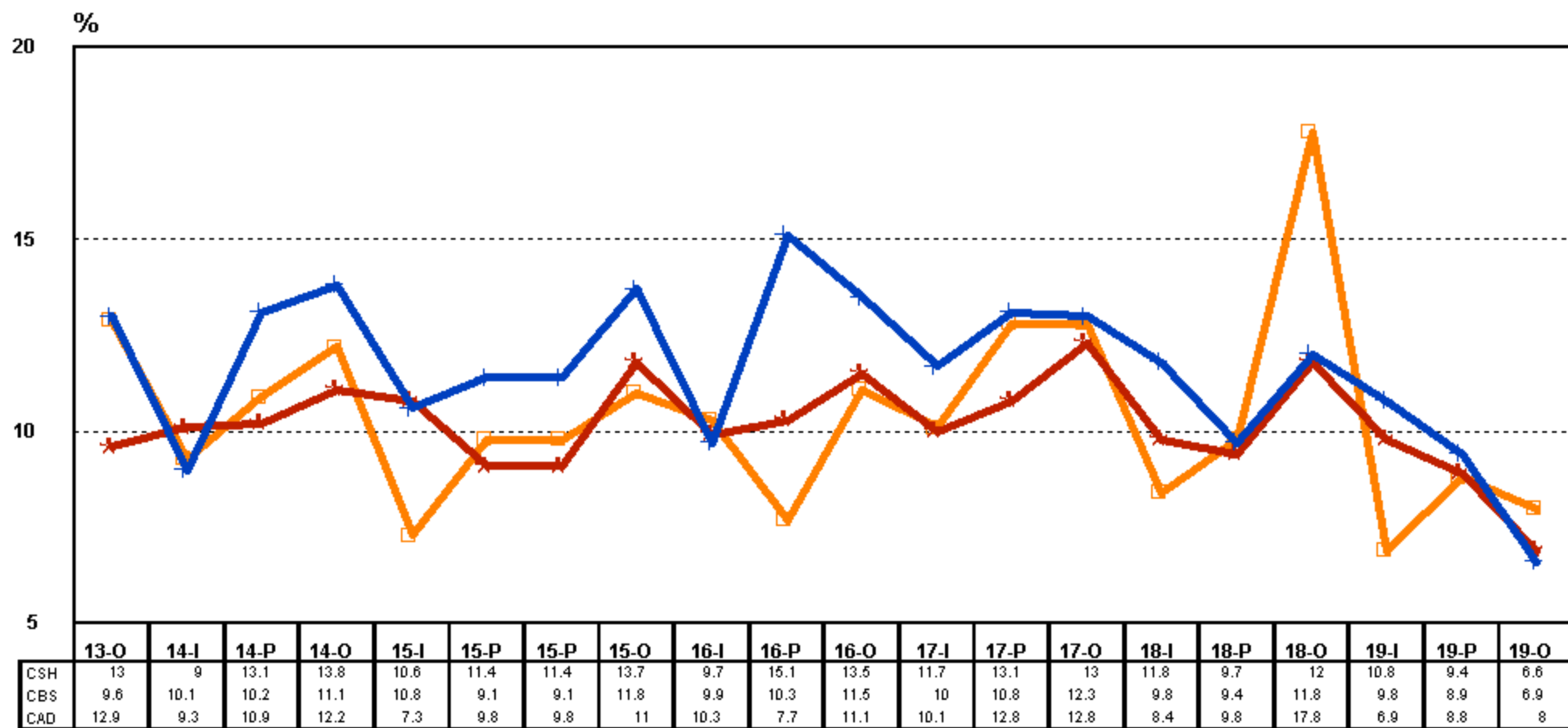
5

LICENCIATURA	13-O	14-I	14-P	14-O	15-I	15-P	15-O	16-I	16-P	16-O	17-I	17-P	17-O	18-I	18-P	18-O	19-I	19-P	19-O
ADMINISTRACIÓN	18.3	12.7	19.9	16.6	17.7	17.7	18.9	12.7	23.8	17.0	14.1	20.7	10.9	14.4	10.5	13.0	12.7	9.5	7.9
COMUNICACIÓN SOCIAL	8.3	4.0	7.4	10.2	5.7	5.1	9.3	6.8	6.0	7.8	9.4	6.9	10.1	5.1	8.3	9.0	7.2	4.6	3.0
ECONOMÍA	25.7	23.5	27.7	26.7	21.4	23.9	26.4	19.1	31.3	27.3	19.9	26.8	19.1	23.2	17.7	22.4	19.2	22.7	8.0
PSICOLOGÍA	7.5	3.3	5.6	7.8	5.0	5.3	8.6	4.5	6.4	6.7	5.8	5.5	9.2	5.9	5.4	8.1	6.9	4.9	4.8
SOCIOLOGÍA	12.8	6.8	13.4	12.3	8.8	10.2	10.4	8.7	15.3	16.7	11.0	10.1	17.6	11.5	7.9	10.1	9.3	10.1	8.5
POLÍTICA Y GESTIÓN SOCIAL	10.9	17.7	13.0	18.8	13.6	12.9	13.6	13.4	17.2	12.1	19.4	18.5	16.6	19.9	15.0	12.8	16.4	9.9	11.7
<b>% CSH</b>	<b>13.0</b>	<b>9.0</b>	<b>13.1</b>	<b>13.8</b>	<b>10.6</b>	<b>11.4</b>	<b>13.7</b>	<b>9.7</b>	<b>15.1</b>	<b>13.5</b>	<b>11.7</b>	<b>13.1</b>	<b>13.0</b>	<b>11.8</b>	<b>9.9</b>	<b>12.0</b>	<b>10.8</b>	<b>9.4</b>	<b>6.6</b>
AGRONOMÍA	10.6	12.3	10.9	9.5	12.1	8.0	12.4	12.0	9.1	10.1	11.1	11.4	17.2	11.0	13.0	12.8	14.3	10.2	7.3
BIOLOGÍA	10.2	8.7	6.8	10.5	12.3	8.7	13.0	10.0	12.2	11.6	11.0	10.0	12.5	9.8	10.1	11.7	10.8	10.7	6.9
ENFERMERÍA	5.5	6.3	5.1	3.5	2.8	3.4	7.7	3.9	7.6	5.5	6.1	6.5	5.6	7.2	5.8	6.5	6.5	5.2	2.3
ESTOMATOLOGÍA	2.8	8.6	8.7	7.4	6.5	7.6	8.7	10.1	8.5	8.1	8.5	6.9	9.6	5.9	7.2	7.2	6.6	6.0	4.8
MEDICINA	10.3	6.2	11.4	12.5	7.8	5.5	12.7	6.7	8.0	6.3	7.1	11.4	11.9	7.2	9.3	7.9	8.1	8.9	8.6
MEDICINA VETERINARIA Y ZOOTECNIA	10.1	14.8	13.2	15.3	13.7	12.4	10.4	11.0	16.1	15.5	14.0	10.2	13.9	14.9	7.1	14.2	13.6	8.9	5.5
NUTRICIÓN HUMANA	3.6	3.9	6.7	7.4	6.7	5.7	6.5	4.0	6.0	6.6	4.6	7.0	8.7	8.0	6.1	8.8	4.9	7.0	6.2
QUÍMICA FARMACÉUTICA BIOLÓGICA	15.6	14.6	13.7	14.2	16.2	15.5	16.6	14.6	16.3	19.3	13.0	17.0	15.1	12.1	14.0	18.8	10.6	12.2	10.6
<b>% CBS</b>	<b>9.6</b>	<b>10.1</b>	<b>10.2</b>	<b>11.1</b>	<b>10.8</b>	<b>9.1</b>	<b>11.8</b>	<b>9.9</b>	<b>11.4</b>	<b>11.5</b>	<b>10.0</b>	<b>10.8</b>	<b>12.3</b>	<b>9.8</b>	<b>9.4</b>	<b>11.8</b>	<b>9.7</b>	<b>8.9</b>	<b>6.9</b>
ARQUITECTURA	13.0	10.2	14.3	15.5	9.1	10.5	14.5	14.6	7.1	13.3	9.8	15.1	15.6	9.5	14.1	16.3	4.6	5.6	10.1
DISEÑO DE LA COMUNICACIÓN GRÁFICA	8.2	1.7	4.3	7.3	3.6	8.7	7.7	6.4	4.9	5.6	8.1	8.5	6.2	5.2	7.4	7.8	3.7	7.5	5.6
DISEÑO INDUSTRIAL	16.2	13.7	12.7	10.1	9.0	10.2	9.4	10.0	10.9	10.8	12.9	13.7	18.0	9.7	13.4	30.4	13.3	17.4	7.8
PLANEACIÓN TERRITORIAL	14.7	11.6	9.1	12.3	5.7	8.9	8.3	5.5	8.7	12.2	9.4	11.0	6.9	8.3	7.1	17.2	10.2	8.6	5.1
<b>% CAD</b>	<b>12.9</b>	<b>9.3</b>	<b>10.9</b>	<b>12.2</b>	<b>7.3</b>	<b>9.8</b>	<b>11.0</b>	<b>10.3</b>	<b>7.7</b>	<b>11.1</b>	<b>10.1</b>	<b>12.8</b>	<b>12.8</b>	<b>8.4</b>	<b>11.4</b>	<b>17.8</b>	<b>6.9</b>	<b>8.8</b>	<b>8.0</b>
<b>TASA DE NO ACREDITACIÓN (TNA) UNIDAD XOCHIMILCO</b>	<b>11.3</b>	<b>9.6</b>	<b>11.3</b>	<b>12.2</b>	<b>10.1</b>	<b>10.0</b>	<b>12.3</b>	<b>9.9</b>	<b>11.5</b>	<b>12.1</b>	<b>10.6</b>	<b>11.8</b>	<b>12.6</b>	<b>10.2</b>	<b>9.9</b>	<b>12.8</b>	<b>9.6</b>	<b>9.1</b>	<b>7.0</b>

Nota: La tasa de no acreditación (TNA) incluye el total de alumnos evaluados en Evaluación Global (EG) y Evaluación de Recuperación (ER).

Fuente: Archivos de la CSE-UAMX, Sección de Estadística Escolar.

## TASA DE NO ACREDITACIÓN 2013-O - 2019-O CLASIFICADA POR DIVISIÓN

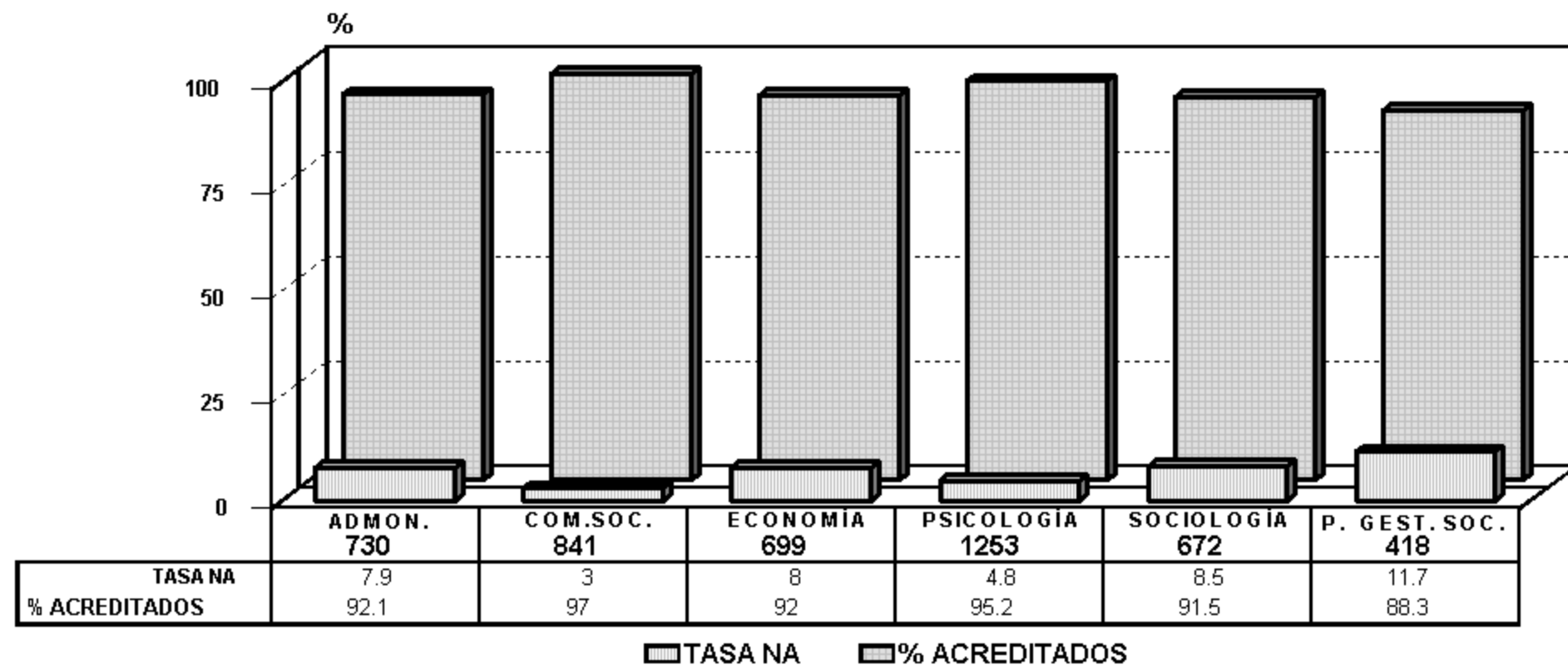


■ CSH   
 ▲ CBS   
 ■ CAD



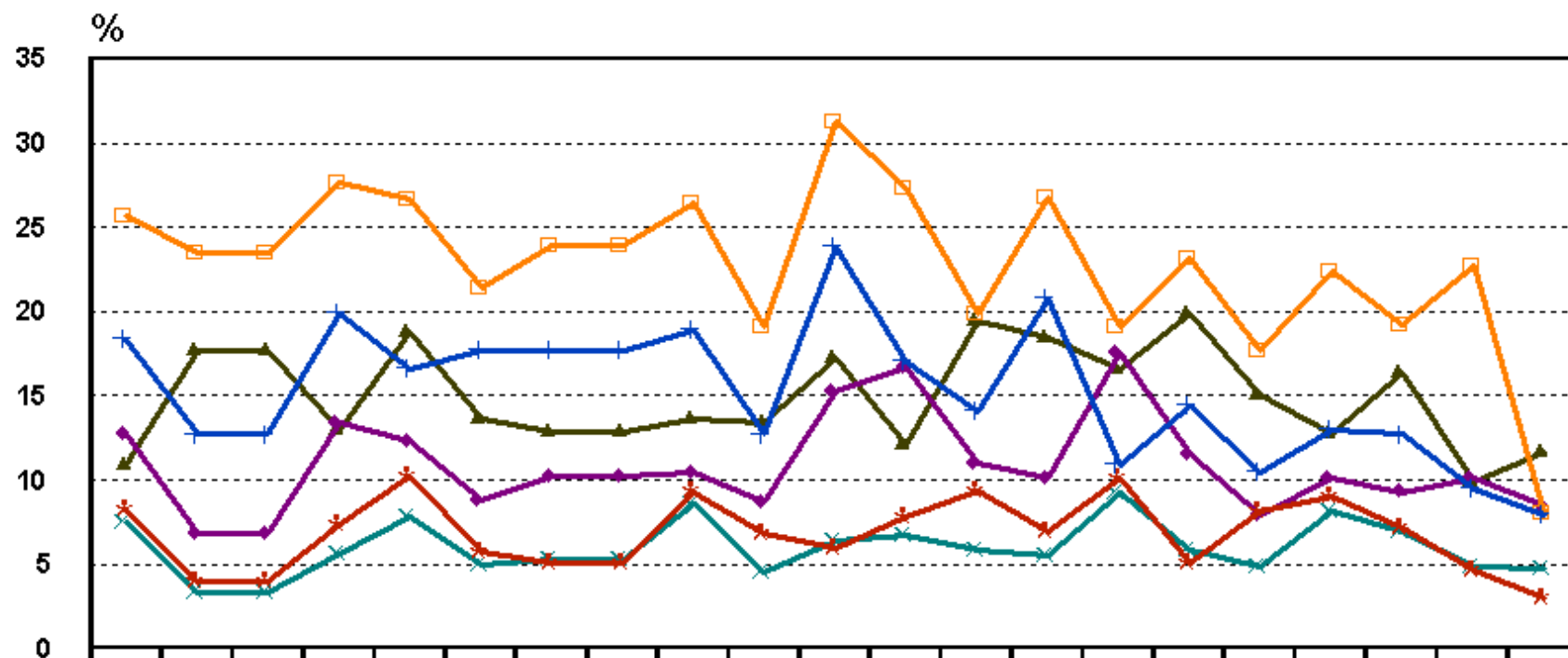
## II. DIVISIÓN DE CIENCIAS SOCIALES Y HUMANIDADES.

**TASA DE NO ACREDITACIÓN 19/OTOÑO**  
**ALUMNOS EVALUADOS, ACREDITADOS Y TASA DE NO ACREDITACIÓN**



**DIVISIÓN C.S.H. POR CARRERA**

TASA DE NO ACREDITACIÓN 2013-O - 2019-O  
CIENCIAS SOCIALES Y HUMANIDADES



	13-O	14-I	14-I	14-P	14-O	15-I	15-P	15-P	15-O	16-I	16-P	16-O	17-I	17-P	17-O	18-I	18-P	18-O	19-I	19-P	19-O
ADMINISTRACIÓN	18.3	12.7	12.7	19.9	16.6	17.7	17.7	17.7	18.9	12.7	23.8	17	14.1	20.7	10.9	14.4	10.5	13	12.7	9.5	7.9
COM. SOCIAL	8.3	4	4	7.4	10.2	5.7	5.1	5.1	9.3	6.8	6	7.8	9.4	6.9	10.1	5.1	8.1	9	7.2	4.6	3
ECONOMÍA	25.7	23.5	23.5	27.7	26.7	21.4	23.9	23.9	26.4	19.1	31.3	27.3	19.9	26.8	19.1	23.2	17.7	22.4	19.2	22.7	8
PSICOLOGÍA	7.5	3.3	3.3	5.6	7.8	5	5.3	5.3	8.6	4.5	6.4	6.7	5.8	5.5	9.2	5.9	4.9	8.1	6.9	4.9	4.8
SOCIOLOGÍA	12.8	6.8	6.8	13.4	12.3	8.8	10.2	10.2	10.4	8.7	15.3	16.7	11	10.1	17.6	11.5	7.9	10.1	9.3	10.1	8.5
POLÍTICA Y GES. SOC.	10.9	17.7	17.7	13	18.8	13.6	12.9	12.9	13.6	13.4	17.2	12.1	19.4	18.5	16.6	19.9	15	12.8	16.4	9.9	11.7

**DIVISIÓN DE CIENCIAS SOCIALES Y HUMANIDADES**  
**REPORTE DE ALUMNOS EVALUADOS, NO ACREDITADOS Y TASA DE NO ACREDITACIÓN**  
**CLASIFICADOS POR TRONCO, TRIMESTRE Y CLAVE DE U. E. A.**

**TOTAL DE ALUMNOS DEL TRONCO INTERDIVISIONAL**

TRIM.	2016-I					2016-P					2016-O					2017-I					2017-P					2017-O									
	A	B	C	I	II	A	B	C	I	II	A	B	C	I	II	A	B	C	I	II	A	B	C	I	II	A	B	C	I	II					
U. E. A.																																			
<b>300000</b>						1864	246	13.2			2071	159	7.7													1945	194	10.0			1984	228	11.5		
<b>TOTAL</b>	<b>0</b>	<b>0</b>	<b>0.0</b>			<b>1864</b>	<b>246</b>	<b>13.2</b>			<b>2071</b>	<b>159</b>	<b>7.7</b>			<b>0</b>	<b>0</b>	<b>0.0</b>			<b>1945</b>	<b>194</b>	<b>10.0</b>			<b>1984</b>	<b>228</b>	<b>11.5</b>							

TRIM.	2018-I					2018-P					2018-O					2019-I					2019-P					2019-O									
	A	B	C	I	II	A	B	C	I	II	A	B	C	I	II	A	B	C	I	II	A	B	C	I	II	A	B	C	I	II					
U. E. A.																																			
<b>300000</b>						1920	151	7.9			1952	175	9.0													1877	447	23.8			1973	123	6.2		
<b>TOTAL</b>	<b>0</b>	<b>0</b>	<b>0.0</b>			<b>1920</b>	<b>151</b>	<b>7.9</b>			<b>1952</b>	<b>175</b>	<b>9.0</b>			<b>0</b>	<b>0</b>	<b>0.0</b>			<b>1877</b>	<b>447</b>	<b>23.8</b>			<b>1973</b>	<b>123</b>	<b>6.2</b>							

**TOTAL DE ALUMNOS DEL TRONCO INTERDIVISIONAL DE CIENCIAS SOCIALES Y HUMANIDADES.**

TRIM.	2016-I					2016-P					2016-O					2017-I					2017-P					2017-O									
	A	B	C	I	II	A	B	C	I	II	A	B	C	I	II	A	B	C	I	II	A	B	C	I	II	A	B	C	I	II					
U. E. A.																																			
<b>300000</b>						668	93	13.9			763	56	7.3													707	81	11.5			726	103	14.2		
<b>TOTAL</b>	<b>0</b>	<b>0</b>	<b>0.0</b>			<b>668</b>	<b>93</b>	<b>13.9</b>			<b>763</b>	<b>56</b>	<b>7.3</b>			<b>0</b>	<b>0</b>	<b>0.0</b>			<b>707</b>	<b>81</b>	<b>11.5</b>			<b>726</b>	<b>103</b>	<b>14.2</b>							

TRIM.	2018-I					2018-P					2018-O					2019-I					2019-P					2019-O									
	A	B	C	I	II	A	B	C	I	II	A	B	C	I	II	A	B	C	I	II	A	B	C	I	II	A	B	C	I	II					
U. E. A.																																			
<b>300000</b>						700	61	8.7			716	78	10.9													723	59	8.2			740	50	6.8		
<b>TOTAL</b>	<b>0</b>	<b>0</b>	<b>0.0</b>			<b>700</b>	<b>61</b>	<b>8.7</b>			<b>716</b>	<b>78</b>	<b>10.9</b>			<b>0</b>	<b>0</b>	<b>0.0</b>			<b>723</b>	<b>59</b>	<b>8.2</b>			<b>740</b>	<b>50</b>	<b>6.8</b>							

**TOTAL DE ALUMNOS DEL TRONCO DIVISIONAL DE CIENCIAS SOCIALES Y HUMANIDADES**

TRIM.	2016-I					2016-P					2016-O					2017-I					2017-P					2017-O									
	A	B	C	I	II	A	B	C	I	II	A	B	C	I	II	A	B	C	I	II	A	B	C	I	II	A	B	C	I	II					
U. E. A.																																			
<b>320000</b>	664	75	11.3								595	132	22.2			782	136	17.4													690	175	25.4		
<b>320001</b>	538	62	11.5			626	108	17.3								521	96	18.4			706	150	21.2												
<b>TOTAL</b>	<b>1202</b>	<b>137</b>	<b>11.4</b>	<b>0</b>	<b>0</b>	<b>626</b>	<b>108</b>	<b>17.3</b>	<b>0</b>	<b>0</b>	<b>595</b>	<b>132</b>	<b>22.2</b>	<b>0</b>	<b>0</b>	<b>1303</b>	<b>232</b>	<b>17.8</b>	<b>0</b>	<b>0</b>	<b>706</b>	<b>150</b>	<b>21.2</b>	<b>0</b>	<b>0</b>	<b>690</b>	<b>175</b>	<b>25.4</b>	<b>0</b>	<b>0</b>					

TRIM.	2018-I					2018-P					2018-O					2019-I					2019-P					2019-O									
	A	B	C	I	II	A	B	C	I	II	A	B	C	I	II	A	B	C	I	II	A	B	C	I	II	A	B	C	I	II					
U. E. A.																																			
<b>320000</b>	725	81	11.2								683	122	17.9			713	96	13.5													687	77	11.2		
<b>320001</b>	610	116	19.0			713	73	10.2								603	61	10.1			637	41	6.4												
<b>TOTAL</b>	<b>1335</b>	<b>197</b>	<b>14.8</b>	<b>0</b>	<b>0</b>	<b>713</b>	<b>73</b>	<b>10.2</b>	<b>0</b>	<b>0</b>	<b>683</b>	<b>122</b>	<b>17.9</b>	<b>0</b>	<b>0</b>	<b>1316</b>	<b>157</b>	<b>11.9</b>	<b>0</b>	<b>0</b>	<b>637</b>	<b>41</b>	<b>6.4</b>	<b>0</b>	<b>0</b>	<b>687</b>	<b>77</b>	<b>11.2</b>	<b>0</b>	<b>0</b>					

**A:** Número de alumnos evaluados en Evaluación Global .      **B:** Número de alumnos No Acreditados de "A".      **C:** Tasa de no acreditación .  
**I:** Alumnos que se presentaron a Evaluación de Recuperación sin presentar Evaluación Global en este trimestre.  
**II:** Alumnos acreditados en evaluación de recuperación de "I".  
**NOTA:** Los alumnos no acreditados en la Evaluación Global y que acreditaron en la Evaluación de Recuperación en el mismo trimestre están restados en "B".

**LICENCIATURA EN ADMINISTRACIÓN**  
**REPORTE DE ALUMNOS EVALUADOS , NO ACREDITADOS Y TASA DE NO ACREDITACIÓN**  
**CLASIFICADOS POR TRIMESTRE Y CLAVE DE U.E.A**

TRIM.	2016-I					2016-P					2016-O					2017-I					2017-P					2017-O									
	A	B	C	I	II	A	B	C	I	II	A	B	C	I	II	A	B	C	I	II	A	B	C	I	II	A	B	C	I	II					
U. E. A.						100	10	10.0			125	8	6.4													113	14	12.4			108	14	13.0		
300000	104	8	7.7								89	18	20.2			123	16	13.0													105	14			
320001	94	11	11.7			107	30	28.0								90	29	32.2			130	41	31.5												
325001						86	31	36.0			104	21	20.2								76	8	10.5	1	0	91	12	13.2							
325003	111	23	20.7	2	0						72	27	37.5			100	16	16.0	4	0				1	1	86	18	20.9							
325002	93	11	11.8			102	19	18.6								63	10	15.9	2	0	91	12	13.2												
325004						100	39	39.0			116	28	24.1								77	24	31.2			98	10	10.2							
325005	91	15	16.5	2	0				1	1	72	13	18.1			95	2	2.1	2	0						59	6	10.2							
325006	61	12	19.7			85	35	41.2						1	1	94	21	22.3			103	34	33.0												
325007						51	6	11.8			52	0	0.0	3	0						75	15	20.0			83	0	0.0	1	0					
325008	83	3	3.6						1	0	46	0	0.0	2	2	51	0	0.0	2	2						60	1	1.7							
325009	46	4	8.7			82	0	0.0	1	0						50	0	0.0	1	1	51	0	0.0	1	1										
<b>TOTAL</b>	<b>683</b>	<b>87</b>	<b>12.7</b>	<b>4</b>	<b>0</b>	<b>713</b>	<b>170</b>	<b>23.8</b>	<b>3</b>	<b>1</b>	<b>676</b>	<b>115</b>	<b>17.0</b>	<b>6</b>	<b>3</b>	<b>666</b>	<b>94</b>	<b>14.1</b>	<b>11</b>	<b>3</b>	<b>716</b>	<b>148</b>	<b>20.7</b>	<b>3</b>	<b>2</b>	<b>690</b>	<b>75</b>	<b>10.9</b>	<b>1</b>	<b>0</b>					

TRIM.	2018-I					2018-P					2018-O					2019-I					2019-P					2019-O									
	A	B	C	I	II	A	B	C	I	II	A	B	C	I	II	A	B	C	I	II	A	B	C	I	II	A	B	C	I	II					
U. E. A.						112	8	7.1			105	14	13.3													114	9	7.9			115	9	7.8		
300000	96	12	12.5								105	19	18.1			106	8	7.5													107	13	12.1		
320001	113	32	28.3			102	8	7.8								89	11	12.4			107	8	7.5												
325001						94	35				119	24	20.2								86	15	17.4			112	7	6.3							
325003	98	12	12.2								64	3	4.7	1	0	98	24	24.5								91	0	0.0	2	2					
325002	79	9	11.4	2	0	95	9	9.5	1	0						68	12	17.6			83	5	6.0						2	2					
325004	0	0		1	1	78	0	0.0	1	1	89	23	25.8								76	10	13.2	1	0	84	13	15.5							
325005	97	12	12.4						1	1	90	2	2.2	1	0	70	5	7.1								67	14	20.9							
325006	91	21	23.1			98	15	15.3	1	0						108	27	25.0			88	15	17.0	1	0										
325007						70	0	0.0	1	0	82	9	11.0								88	3	3.4	2	0	73	2	2.7							
325008	85	6	7.1								74	1	1.4	1	0	74	0	0.0								81	0	0.0	3	3					
325009	61	0	0.0			78	1	1.3			0	0		2	2	71	0	0.0	1	1	76	3	3.9												
<b>TOTAL</b>	<b>720</b>	<b>104</b>	<b>14.4</b>	<b>3</b>	<b>1</b>	<b>727</b>	<b>76</b>	<b>10.5</b>	<b>5</b>	<b>2</b>	<b>728</b>	<b>95</b>	<b>13.0</b>	<b>5</b>	<b>2</b>	<b>684</b>	<b>87</b>	<b>12.7</b>	<b>1</b>	<b>1</b>	<b>718</b>	<b>68</b>	<b>9.5</b>	<b>4</b>	<b>0</b>	<b>730</b>	<b>58</b>	<b>7.9</b>	<b>7</b>	<b>7</b>					

**A:** Número de alumnos evaluados en Evaluación Global .      **B:** Número de alumnos No Acreditados de "A".      **C:** Tasa de no acreditación .  
**I:** Alumnos que se presentaron a Evaluación de Recuperación sin presentar Evaluación Global en este trimestre.  
**II:** Alumnos acreditados en evaluación de recuperación de "I".  
**NOTA:** Los alumnos no acreditados en la Evaluación Global y que acreditaron en la Evaluación de Recuperación en el mismo trimestre están restados en "B".

**LICENCIATURA EN COMUNICACIÓN SOCIAL**  
**REPORTE DE ALUMNOS EVALUADOS , NO ACREDITADOS Y TASA DE NO ACREDITACIÓN**  
**CLASIFICADOS POR TRIMESTRE Y CLAVE DE U.E.A**

TRIM.	2016-I					2016-P					2016-O					2017-I					2017-P					2017-O									
	A	B	C	I	II	A	B	C	I	II	A	B	C	I	II	A	B	C	I	II	A	B	C	I	II	A	B	C	I	II					
U. E. A.																																			
300000						112	12	10.7			127	8	6.3													120	7	5.8			124	15	12.1		
320000	126	17	13.5								105	27	25.7			136	21	15.4													125	38	30.4		
320001	85	2	2.4			109	6	5.5								83	6	7.2								116	12	10.3							
323001						100	14	14.0								112	11	9.8								89	11	12.4			119	14	11.8		
323015	112	12	10.7								95	10	10.5								119	29	24.4								87	6	6.9	1	0
323016	80	12	15.0			102	8	7.8								95	5	5.3								95	6	6.3							
323017						74	6	8.1						1	0	98	1	1.0								91	10	11.0			97	2	2.1		
323005	93	3	3.2								70	3	4.3						3	1											81	4	4.9		
323006	74	5	6.8			94	0	0.0	1	1						60	10	16.7	2	0						100	5	5.0							
323007						67	0	0.0			98	0	0.0	1	1						64	3	4.7								105	0	0.0		
323008	103	0	0.0	4	1						65	0	0.0	1	1	102	0	0.0	2	2											61	2	3.3		
323018	73	0	0.0	3	3	103	0	0.0	3	3						67	0	0.0	1	1	103	0	0.0	2	1										
<b>TOTAL</b>	<b>746</b>	<b>51</b>	<b>6.8</b>	<b>7</b>	<b>4</b>	<b>761</b>	<b>46</b>	<b>6.0</b>	<b>4</b>	<b>4</b>	<b>770</b>	<b>60</b>	<b>7.8</b>	<b>3</b>	<b>2</b>	<b>757</b>	<b>71</b>	<b>9.4</b>	<b>8</b>	<b>4</b>	<b>778</b>	<b>54</b>	<b>6.9</b>	<b>2</b>	<b>1</b>	<b>799</b>	<b>81</b>	<b>10.1</b>	<b>1</b>	<b>0</b>					

TRIM.	2018-I					2018-P					2018-O					2019-I					2019-P					2019-O									
	A	B	C	I	II	A	B	C	I	II	A	B	C	I	II	A	B	C	I	II	A	B	C	I	II	A	B	C	I	II					
U. E. A.																																			
300000						116	6	5.2			125	14	11.2													128	5	3.9			124	6	4.8		
320000	133	14	10.5								123	18	14.6			126	15	11.9													123	7	5.7		
320001	101	6	5.9			120	12	10.0								114	5	4.4								108	3	2.8							
323001						106	9									125	7	5.6								111	13	11.7			119	3	2.5		
323015	117	11	9.4								100	16	16.0								123	18	14.6								104	3	2.9		
323016	88	3	3.4			104	5	4.8								91	4	4.4								106	6	5.7							
323017						84	29	34.5								129	13	10.1								100	6	6.0			103	3	2.9		
323005	93	1	1.1								58	1	1.7								115	4	3.5								93	2	2.2		
323006	80	2	2.5			92	0	0.0	1	0						61	1	1.6								116	4	3.4							
323007						78	3	3.8			95	6	6.3								55	0	0.0	2	1						117	0	0.0	4	4
323008	106	1	0.9								77	0	0.0	1	1	85	1	1.2													58	1	1.7		
323018	60	2	3.3			103	1	1.0								77	9	11.7			82	0	0.0	4	3										
<b>TOTAL</b>	<b>778</b>	<b>40</b>	<b>5.1</b>	<b>0</b>	<b>0</b>	<b>803</b>	<b>65</b>	<b>8.1</b>	<b>1</b>	<b>0</b>	<b>832</b>	<b>75</b>	<b>9.0</b>	<b>1</b>	<b>1</b>	<b>792</b>	<b>57</b>	<b>7.2</b>	<b>0</b>	<b>0</b>	<b>806</b>	<b>37</b>	<b>4.6</b>	<b>6</b>	<b>4</b>	<b>841</b>	<b>25</b>	<b>3.0</b>	<b>4</b>	<b>4</b>					

**A:** Número de alumnos evaluados en Evaluación Global .      **B:** Número de alumnos No Acreditados de "A".      **C:** Tasa de no acreditación .  
**I:** Alumnos que se presentaron a Evaluación de Recuperación sin presentar Evaluación Global en este trimestre.  
**II:** Alumnos acreditados en evaluación de recuperación de "I".  
**NOTA:** Los alumnos no acreditados en la Evaluación Global y que acreditaron en la Evaluación de Recuperación en el mismo trimestre están restados en "B".

Fuente: Archivos de la C. S.E. UAM-X  
 Sección de Estadística Escolar

**LICENCIATURA EN ECONOMÍA**  
**REPORTE DE ALUMNOS EVALUADOS , NO ACREDITADOS Y TASA DE NO ACREDITACIÓN**  
**CLASIFICADOS POR TRIMESTRE Y CLAVE DE U.E.A**

TRIM.	2016-I					2016-P					2016-O					2017-I					2017-P					2017-O									
	A	B	C	I	II	A	B	C	I	II	A	B	C	I	II	A	B	C	I	II	A	B	C	I	II	A	B	C	I	II					
U. E. A.																																			
<b>300000</b>						112	20	<b>17.9</b>			124	8	<b>6.5</b>								110	20	<b>18.2</b>			121	19	<b>15.7</b>							
<b>320000</b>	92	11	<b>12.0</b>								97	20	<b>20.6</b>			125	20	<b>16.0</b>								95	14	<b>14.7</b>							
<b>320001</b>	99	21	<b>21.2</b>			97	30	<b>30.9</b>								93	28	<b>30.1</b>			124	40	<b>32.3</b>												
<b>325010</b>						96	44	<b>45.8</b>			105	57	<b>54.3</b>								112	40	<b>35.7</b>			104	49	<b>47.1</b>							
<b>325011</b>	94	27	<b>28.7</b>								79	43	<b>54.4</b>			71	19	<b>26.8</b>	7	0						91	19	<b>20.9</b>							
<b>325019</b>	92	35	<b>38.0</b>			94	32	<b>34.0</b>						1	1	61	4	<b>6.6</b>			56	14	<b>25.0</b>												
<b>325020</b>				4	4	69	30	<b>43.5</b>			90	13	<b>14.4</b>								69	22	<b>31.9</b>			64	16	<b>25.0</b>							
<b>325021</b>	46	12	<b>26.1</b>						1	0	54	15	<b>27.8</b>			81	20	<b>24.7</b>	2	0						70	8	<b>11.4</b>							
<b>325015</b>	47	2	<b>4.3</b>			35	0	<b>0.0</b>	1	0						41	2	<b>4.9</b>	1	0	62	9	<b>14.5</b>											1	0
<b>325016</b>						66	25	<b>37.9</b>			52	9	<b>17.3</b>	7	0						52	4	<b>7.7</b>	4	0	60	1	<b>1.7</b>	3	0					
<b>325017</b>	65	0	<b>0.0</b>	2	1						40	10	<b>25.0</b>			58	12	<b>20.7</b>						1	1	56	0	<b>0.0</b>	3	3					
<b>325022</b>	45	3	<b>6.7</b>	1	0	67	18	<b>26.9</b>						6	3	43	9	<b>20.9</b>			53	22	<b>41.5</b>						4	4					
<b>TOTAL</b>	<b>580</b>	<b>111</b>	<b>19.1</b>	<b>7</b>	<b>5</b>	<b>636</b>	<b>199</b>	<b>31.3</b>	<b>2</b>	<b>0</b>	<b>641</b>	<b>175</b>	<b>27.3</b>	<b>14</b>	<b>4</b>	<b>573</b>	<b>114</b>	<b>19.9</b>	<b>10</b>	<b>0</b>	<b>638</b>	<b>171</b>	<b>26.8</b>	<b>5</b>	<b>1</b>	<b>661</b>	<b>126</b>	<b>19.1</b>	<b>11</b>	<b>7</b>					

TRIM.	2018-I					2018-P					2018-O					2019-I					2019-P					2019-O									
	A	B	C	I	II	A	B	C	I	II	A	B	C	I	II	A	B	C	I	II	A	B	C	I	II	A	B	C	I	II					
U. E. A.																																			
<b>300000</b>						111	18	<b>16.2</b>			118	18	<b>15.3</b>								109	9	<b>8.3</b>			116	10	<b>8.6</b>							
<b>320000</b>	111	9	<b>8.1</b>								101	14	<b>13.9</b>			105	21	<b>20.0</b>								108	16	<b>14.8</b>							
<b>320001</b>	105	33	<b>31.4</b>			127	12	<b>9.4</b>								97	12	<b>12.4</b>			85	8	<b>9.4</b>												
<b>325010</b>						109	49				145	65	<b>44.8</b>						2		133	47	<b>35.3</b>			108	7	<b>6.5</b>							
<b>325011</b>	70	24	<b>34.3</b>	7	0				1	0	88	19	<b>21.6</b>	3	0	90	20	<b>22.2</b>	7	0	0	0	<b>0.0</b>	4	3	104	13	<b>12.5</b>						1	1
<b>325019</b>	83	27	<b>32.5</b>	4	0	79	11	<b>13.9</b>								74	10	<b>13.5</b>			80	27	<b>33.8</b>												
<b>325020</b>						70	11	<b>15.7</b>			79	24	<b>30.4</b>								79	20	<b>25.3</b>			63	5	<b>7.9</b>							
<b>325021</b>	55	13	<b>23.6</b>	2	0						72	9	<b>12.5</b>			57	12	<b>21.1</b>	4	0	0	0	<b>0.0</b>	1	0	74	2	<b>2.7</b>							
<b>325015</b>	71	3	<b>4.2</b>	4	0	45	11	<b>24.4</b>			0	0		2	2	75	9	<b>12.0</b>			52	3	<b>5.8</b>												
<b>325016</b>	0	0		1	1	70	10	<b>14.3</b>			42	6	<b>14.3</b>						1	0	74	18	<b>24.3</b>	3	0	66	0	<b>0.0</b>	5	5					
<b>325017</b>	60	3	<b>5.0</b>								65	4	<b>6.2</b>			37	11	<b>29.7</b>			0	0	<b>0.0</b>	1	0	60	3	<b>5.0</b>							
<b>325022</b>	75	34	<b>45.3</b>			89	2	<b>2.2</b>	4	0	0	0	<b>0.0</b>	3	1	63	20	<b>0.0</b>			44	17	<b>0.0</b>						4	4					
<b>TOTAL</b>	<b>630</b>	<b>146</b>	<b>23.2</b>	<b>18</b>	<b>1</b>	<b>700</b>	<b>124</b>	<b>17.7</b>	<b>5</b>	<b>0</b>	<b>710</b>	<b>159</b>	<b>22.4</b>	<b>8</b>	<b>3</b>	<b>598</b>	<b>115</b>	<b>19.2</b>	<b>14</b>	<b>0</b>	<b>656</b>	<b>149</b>	<b>22.7</b>	<b>9</b>	<b>3</b>	<b>699</b>	<b>56</b>	<b>8.0</b>	<b>10</b>	<b>10</b>					

**A:** Número de alumnos evaluados en Evaluación Global . **B:** Número de alumnos No Acreditados de "A". **C:** Tasa de no acreditación .  
**I:** Alumnos que se presentaron a Evaluación de Recuperación sin presentar Evaluación Global en este trimestre.  
**II:** Alumnos acreditados en evaluación de recuperación de "I".  
**NOTA:** Los alumnos no acreditados en la Evaluación Global y que acreditaron en la Evaluación de Recuperación en el mismo trimestre están restados en "B".

LICENCIATURA EN PSICOLOGÍA

REPORTE DE ALUMNOS EVALUADOS , NO ACREDITADOS Y TASA DE NO ACREDITACIÓN  
CLASIFICADOS POR TRIMESTRE Y CLAVE DE U.E.A

TRIM.	2016-I					2016-P					2016-O					2017-I					2017-P					2017-O									
	A	B	C	I	II	A	B	C	I	II	A	B	C	I	II	A	B	C	I	II	A	B	C	I	II	A	B	C	I	II					
U. E. A.																																			
300000						177	23	13.0			194	18	9.3													184	22	12.0			183	20	10.9		
320000	162	15	9.3								152	22	14.5			188	27	14.4													177	39	22.0		
320001	147	8	5.4			140	10	7.1								136	5	3.7								164	12	7.3							
323010						150	9	6.0			144	16	11.1													150	5	3.3			165	15	9.1	1	0
323014	161	4	2.5								145	8	5.5								129	3	2.3												
323011	121	7	5.8			159	4	2.5								142	9	6.3								135	4	3.0							
323012						120	0	0.0	3	0	157	3	1.9													135	3	2.2			133	8	6.0		
323013	157	4	2.5								122	3	2.5	2	0	156	5	3.2													139	5	3.6		
320126	125	4	3.2			158	6	3.8								127	12	9.4								155	12	7.7							
320150						49	5	10.2			83	2	2.4													52	1	1.9			63	1	1.6		
320158	83	1	1.2								44	4	9.1			85	3	3.5													53	3	5.7		
320167	93	8	8.6			87	2	2.3	2	0						44	3	6.8								85	5	5.9							
320151						70	7	10.0			87	3	3.4													68	3	4.4			90	5	5.6		
320159	73	3	4.1								60	1	1.7			89	0	0.0													67	2	3.0		
320168	71	0	0.0	2	1	71	9	12.7								60	0	0.0	4	4	93	0	0.0	5	4										
<b>TOTAL</b>	<b>1193</b>	<b>54</b>	<b>4.5</b>	<b>2</b>	<b>1</b>	<b>1181</b>	<b>75</b>	<b>6.4</b>	<b>5</b>	<b>0</b>	<b>1188</b>	<b>80</b>	<b>6.7</b>	<b>2</b>	<b>0</b>	<b>1156</b>	<b>67</b>	<b>5.8</b>	<b>4</b>	<b>4</b>	<b>1221</b>	<b>67</b>	<b>5.5</b>	<b>5</b>	<b>4</b>	<b>1222</b>	<b>113</b>	<b>9.2</b>	<b>1</b>	<b>0</b>					

TRIM.	2018-I					2018-P					2018-O					2019-I					2019-P					2019-O									
	A	B	C	I	II	A	B	C	I	II	A	B	C	I	II	A	B	C	I	II	A	B	C	I	II	A	B	C	I	II					
U. E. A.																																			
300000						185	15	8.1			185	15	8.1													185	17	9.2			184	11	6.0		
320000	189	18	9.5								176	34	19.3			186	25	13.4													178	23	12.9		
320001	147	6	4.1			171	12	7.0								142	5	3.5								156	11	7.1							
323010						154	16				181	11	6.1													150	9	6.0			148	6	4.1		
323014	155	5	3.2								140	10	7.1			181	16	8.8													152	2	1.3		
323011	139	10	7.2			158	12	7.6								135	7	5.2								170	9	5.3							
323012						134	0	0.0	3	3	145	4	2.8													134	5	3.7			163	5	3.1		
323013	126	5	4.0								144	5	3.5			145	3	2.1													130	5	3.8		
320126	142	19	13.4			138	0	0.0	2	0						138	8	5.8	1	0	148	2	1.4												
320150						67	1	1.5			57	0	0.0	1	0						74	0	0.0								81	3	3.7		
320158	61	0	0.0	1	1						64	4	6.3			58	6	10.3													79	2	2.5		
320167	53	4	7.5			61	0	0.0	3	1						65	6	9.2								55	3	5.5							
320151						64	4	6.3			80	16	20.0													77	2	2.6			61	1	1.6		
320159	80	0	0.0	3	3						59	1	1.7			65	2	3.1													77	2	2.6		
320168	67	1	1.5			82	0	0.0								59	3	5.1			64	1	1.6												
<b>TOTAL</b>	<b>1159</b>	<b>68</b>	<b>5.9</b>	<b>4</b>	<b>4</b>	<b>1214</b>	<b>60</b>	<b>4.9</b>	<b>8</b>	<b>4</b>	<b>1231</b>	<b>100</b>	<b>8.1</b>	<b>1</b>	<b>0</b>	<b>1174</b>	<b>81</b>	<b>6.9</b>	<b>1</b>	<b>0</b>	<b>1213</b>	<b>59</b>	<b>4.9</b>	<b>0</b>	<b>0</b>	<b>1253</b>	<b>60</b>	<b>4.8</b>	<b>0</b>	<b>0</b>					

**A:** Número de alumnos evaluados en Evaluación Global . **B:** Número de alumnos No Acreditados de "A". **C:** Tasa de no acreditación .  
**I:** Alumnos que se presentaron a Evaluación de Recuperación sin presentar Evaluación Global en este trimestre.  
**II:** Alumnos acreditados en evaluación de recuperación de "I".  
**NOTA:** Los alumnos no acreditados en la Evaluación Global y que acreditaron en la Evaluación de Recuperación en el mismo trimestre están restados en "B".



**LICENCIATURA EN SOCIOLOGÍA**  
**REPORTE DE ALUMNOS EVALUADOS , NO ACREDITADOS Y TASA DE NO ACREDITACIÓN**  
**CLASIFICADOS POR TRIMESTRE Y CLAVE DE U.E.A**

TRIM.	2016-I					2016-P					2016-O					2017-I					2017-P					2017-O									
	A	B	C	I	II	A	B	C	I	II	A	B	C	I	II	A	B	C	I	II	A	B	C	I	II	A	B	C	I	II					
U. E. A.																																			
<b>300000</b>						104	15	<b>14.4</b>			117	11	<b>9.4</b>								118	14	<b>11.9</b>			127	24	<b>18.9</b>							
<b>320000</b>	117	12	<b>10.3</b>								92	26	<b>28.3</b>			126	34	<b>27.0</b>								122	55	<b>45.1</b>							
<b>320001</b>	66	8	<b>12.1</b>			108	10	<b>9.3</b>								68	7	<b>10.3</b>			97	7	<b>7.2</b>												
<b>324001</b>						49	6	<b>12.2</b>			90	12	<b>13.3</b>								60	11	<b>18.3</b>			92	11	<b>12.0</b>							
<b>324002</b>	95	5	<b>5.3</b>								46	13	<b>28.3</b>			91	3	<b>3.3</b>								44	9	<b>20.5</b>							
<b>324003</b>	62	5	<b>8.1</b>			93	6	<b>6.5</b>								39	5	<b>12.8</b>			87	3	<b>3.4</b>												
<b>324004</b>						60	14	<b>23.3</b>			94	22	<b>23.4</b>								55	12	<b>21.8</b>			86	7	<b>8.1</b>							
<b>324005</b>	44	3	<b>6.8</b>								49	3	<b>6.1</b>			72	1	<b>1.4</b>								46	5	<b>10.9</b>							
<b>324006</b>	55	3	<b>5.5</b>			45	4	<b>8.9</b>								49	2	<b>4.1</b>	2	0	71	0	<b>0.0</b>	2	0										
<b>324007</b>						56	9	<b>16.1</b>			47	6	<b>12.8</b>								49	4	<b>8.2</b>	1	0	71	0	<b>0.0</b>							
<b>324008</b>	80	4	<b>5.0</b>								52	5	<b>9.6</b>			47	5	<b>10.6</b>								47	1	<b>2.1</b>							
<b>324009</b>	67	11	<b>16.4</b>			87	28	<b>32.2</b>								54	3	<b>5.6</b>			47	8	<b>17.0</b>												
<b>TOTAL</b>	<b>586</b>	<b>51</b>	<b>8.7</b>	<b>0</b>	<b>0</b>	<b>602</b>	<b>92</b>	<b>15.3</b>	<b>0</b>	<b>0</b>	<b>587</b>	<b>98</b>	<b>16.7</b>	<b>0</b>	<b>0</b>	<b>546</b>	<b>60</b>	<b>11.0</b>	<b>2</b>	<b>0</b>	<b>584</b>	<b>59</b>	<b>10.1</b>	<b>3</b>	<b>0</b>	<b>635</b>	<b>112</b>	<b>17.6</b>	<b>0</b>	<b>0</b>					

TRIM.	2018-I					2018-P					2018-O					2019-I					2019-P					2019-O									
	A	B	C	I	II	A	B	C	I	II	A	B	C	I	II	A	B	C	I	II	A	B	C	I	II	A	B	C	I	II					
U. E. A.																																			
<b>300000</b>						111	12	<b>10.8</b>			121	9	<b>7.4</b>								122	10	<b>8.2</b>			132	10	<b>7.6</b>							
<b>320000</b>	134	18	<b>13.4</b>								110	29	<b>26.4</b>			130	19	<b>14.6</b>								113	17	<b>15.0</b>							
<b>320001</b>	64	8	<b>12.5</b>			117	14	<b>12.0</b>								93	10	<b>10.8</b>			116	5	<b>4.3</b>												
<b>324001</b>						61	6				98	4	<b>4.1</b>								70	10	<b>14.3</b>			104	12	<b>11.5</b>							
<b>324002</b>	83	12	<b>14.5</b>	1	0						65	14	<b>21.5</b>			99	9	<b>9.1</b>								64	14	<b>21.9</b>							
<b>324003</b>	39	4	<b>10.3</b>			71	1	<b>1.4</b>								48	3	<b>6.3</b>			94	5	<b>5.3</b>												
<b>324004</b>						50	0	<b>0.0</b>	1	0	67	2	<b>3.0</b>								49	5	<b>10.2</b>			86	2	<b>2.3</b>							
<b>324005</b>	82	7	<b>8.5</b>								58	1	<b>1.7</b>			65	4	<b>6.2</b>								48	0	<b>0.0</b>							
<b>324006</b>	41	0	<b>0.0</b>	1	1	74	6	<b>8.1</b>								62	0	<b>0.0</b>	2	1	62	5	<b>8.1</b>												
<b>324007</b>						44	2	<b>4.5</b>			70	2	<b>2.9</b>								62	8	<b>12.9</b>			67	2	<b>3.0</b>							
<b>324008</b>	74	6	<b>8.1</b>								46	3	<b>6.5</b>			71	4	<b>5.6</b>								58	0	<b>0.0</b>	2	2					
<b>324009</b>	57	11	<b>19.3</b>			82	7	<b>8.5</b>								48	8	<b>16.7</b>			76	18	<b>23.7</b>												
<b>TOTAL</b>	<b>574</b>	<b>66</b>	<b>11.5</b>	<b>2</b>	<b>1</b>	<b>610</b>	<b>48</b>	<b>7.9</b>	<b>1</b>	<b>0</b>	<b>635</b>	<b>64</b>	<b>10.1</b>	<b>0</b>	<b>0</b>	<b>616</b>	<b>57</b>	<b>9.3</b>	<b>2</b>	<b>1</b>	<b>651</b>	<b>66</b>	<b>10.1</b>	<b>0</b>	<b>0</b>	<b>672</b>	<b>57</b>	<b>8.5</b>	<b>2</b>	<b>2</b>					

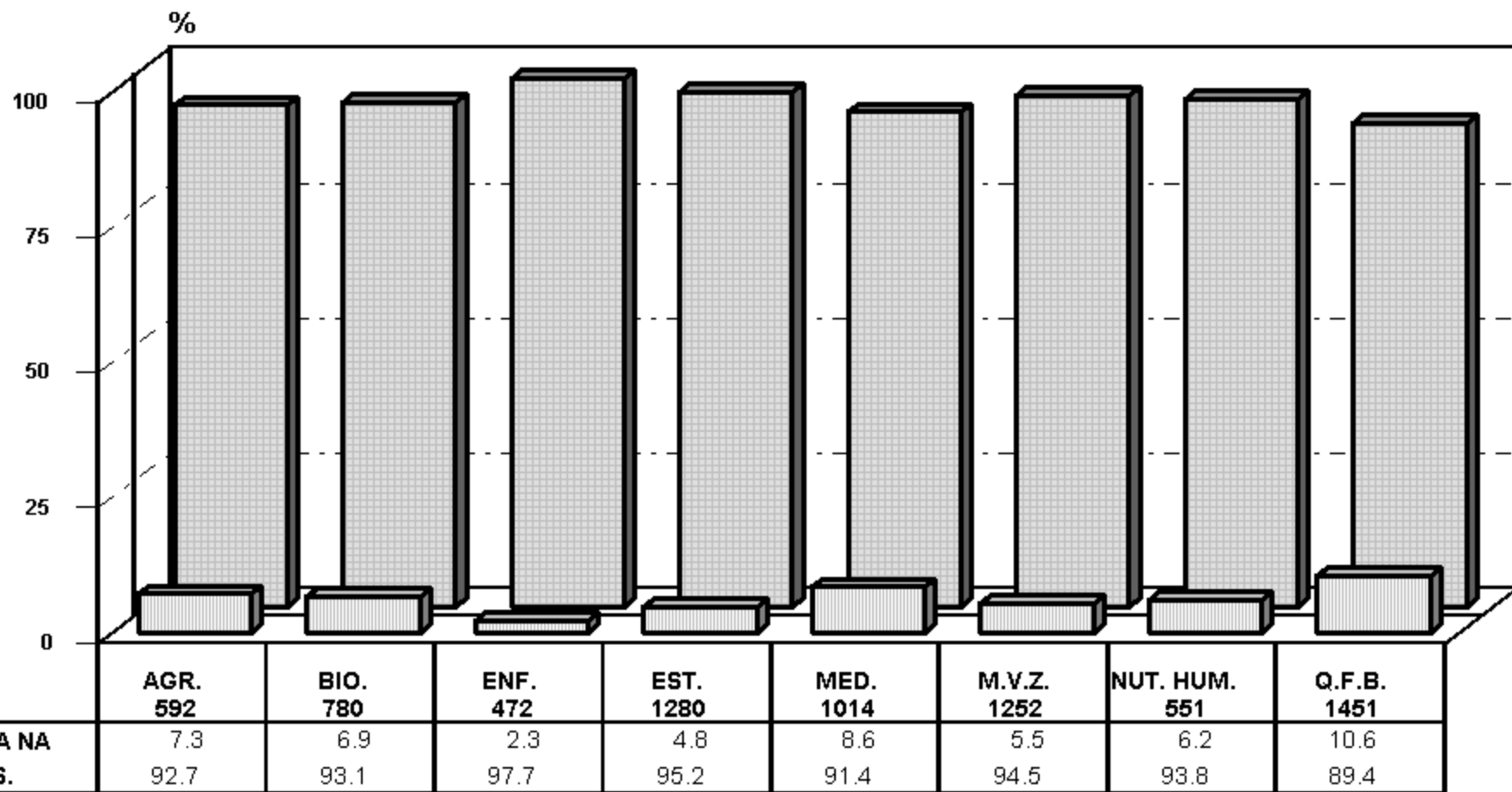
**A:** Número de alumnos evaluados en Evaluación Global . **B:** Número de alumnos No Acreditados de "A". **C:** Tasa de no acreditación .  
**I:** Alumnos que se presentaron a Evaluación de Recuperación sin presentar Evaluación Global en este trimestre.  
**II:** Alumnos acreditados en evaluación de recuperación de "I".  
**NOTA:** Los alumnos no acreditados en la Evaluación Global y que acreditaron en la Evaluación de Recuperación en el mismo trimestre están restados en "B".

Fuente: Archivos de la C. S.E. UAM-X  
 Sección de Estadística Escolar



### III. DIVISIÓN DE CIENCIAS BIOLÓGICAS Y DE LA SALUD.

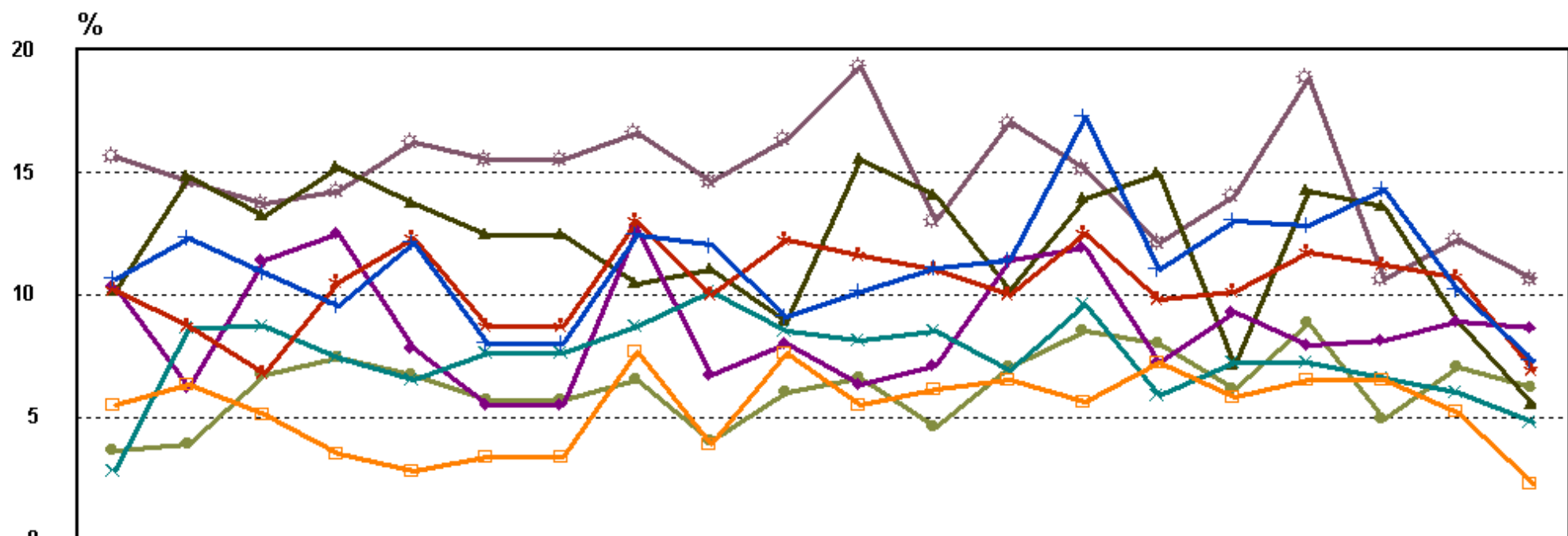
**TASA DE NO ACREDITACIÓN 19/OTOÑO**  
**ALUMNOS EVALUADOS, ACREDITADOS Y TASA DE NO ACREDITACIÓN**



TASA NA    
  % ACREDITADOS.

**DIVISIÓN C.B.S. POR CARREA**

## TASA DE NO ACREDITACIÓN 2013-O- 2019-O CIENCIAS BIOLÓGICAS Y DE LA SALUD



	13-O	14-I	14-P	14-O	15-I	15-P	15-P	15-O	16-I	16-P	16-O	17-I	17-P	17-O	18-I	18-P	18-O	19-I	19-P	19-O
AGRO.	10.6	12.3	10.9	9.5	12.1	8	8	12.4	12	9.1	10.1	11.1	11.4	17.2	11	13	12.8	14.3	10.2	7.3
BIO.	10.2	8.7	6.8	10.5	12.3	8.7	8.7	13	10	12.2	11.6	11	10	12.5	9.8	10.1	11.7	11.2	10.7	6.9
ENFER.	5.5	6.3	5.1	3.5	2.8	3.4	3.4	7.7	3.9	7.6	5.5	6.1	6.5	5.6	7.2	5.8	6.5	6.5	5.2	2.3
ESTOM.	2.8	8.6	8.7	7.4	6.5	7.6	7.6	8.7	10.1	8.5	8.1	8.5	6.9	9.6	5.9	7.2	7.2	6.6	6	4.8
MED.	10.3	6.2	11.4	12.5	7.8	5.5	5.5	12.7	6.7	8	6.3	7.1	11.4	11.9	7.2	9.3	7.9	8.1	8.9	8.6
M.V.Z.	10.1	14.8	13.2	15.2	13.7	12.4	12.4	10.4	11	8.9	15.5	14	10.2	13.9	14.9	7.1	14.2	13.6	8.9	5.5
NUT. HUM	3.6	3.9	6.7	7.4	6.7	5.7	5.7	6.5	4	6	6.6	4.6	7	8.5	8	6.1	8.8	4.9	7	6.2
Q.F.B	15.6	14.6	13.7	14.2	16.2	15.5	15.5	16.6	14.6	16.3	19.3	13	17	15.1	12.1	14	18.8	10.6	12.2	10.6

**DIVISIÓN DE CIENCIAS BIOLÓGICAS Y DE LA SALUD**  
**REPORTE DE ALUMNOS EVALUADOS, NO ACREDITADOS Y TASA DE NO ACREDITACIÓN**  
**CLASIFICADOS POR TRONCO, TRIMESTRE Y CLAVE DE U. E. A.**

**TOTAL DE ALUMNOS DEL TRONCO INTERDIVISIONAL**

TRIM.	2016-I					2016-P					2016-O					2017-I					2017-P					2017-O									
	A	B	C	I	II	A	B	C	I	II	A	B	C	I	II	A	B	C	I	II	A	B	C	I	II	A	B	C	I	II					
U. E. A.																																			
<b>300000</b>						1864	246	13.2			2071	159	7.7													1945	194	10.0			1984	228	11.5		
<b>TOTAL</b>	<b>0</b>	<b>0</b>	<b>0.0</b>			<b>1864</b>	<b>246</b>	<b>13.2</b>			<b>2071</b>	<b>159</b>	<b>7.7</b>			<b>0</b>	<b>0</b>	<b>0.0</b>			<b>1945</b>	<b>194</b>	<b>10.0</b>			<b>1984</b>	<b>228</b>	<b>11.5</b>							

TRIM.	2018-I					2018-P					2018-O					2019-I					2019-P					2019-O									
	A	B	C	I	II	A	B	C	I	II	A	B	C	I	II	A	B	C	I	II	A	B	C	I	II	A	B	C	I	II					
U. E. A.																																			
<b>300000</b>						1920	151	7.9			1952	175	9.0													1877	447	23.8			1973	123	6.2		
<b>TOTAL</b>	<b>0</b>	<b>0</b>	<b>0.0</b>			<b>1920</b>	<b>151</b>	<b>7.9</b>			<b>1952</b>	<b>175</b>	<b>9.0</b>			<b>0</b>	<b>0</b>	<b>0.0</b>			<b>1877</b>	<b>447</b>	<b>23.8</b>			<b>1973</b>	<b>123</b>	<b>6.2</b>							

**TOTAL DE ALUMNOS DEL TRONCO INTERDIVISIONAL DE CIENCIAS BIOLÓGICAS Y DE LA SALUD**

TRIM.	2016-I					2016-P					2016-O					2017-I					2017-P					2017-O									
	A	B	C	I	II	A	B	C	I	II	A	B	C	I	II	A	B	C	I	II	A	B	C	I	II	A	B	C	I	II					
U. E. A.																																			
<b>300000</b>						863	120	13.9			946	81	8.6													905	79	8.7			902	89	9.9		
<b>TOTAL</b>	<b>0</b>	<b>0</b>	<b>0.0</b>			<b>863</b>	<b>120</b>	<b>13.9</b>			<b>946</b>	<b>81</b>	<b>8.6</b>			<b>0</b>	<b>0</b>	<b>0.0</b>			<b>905</b>	<b>79</b>	<b>8.7</b>			<b>902</b>	<b>89</b>	<b>9.9</b>							

TRIM.	2018-I					2018-P					2018-O					2019-I					2019-P					2019-O									
	A	B	C	I	II	A	B	C	I	II	A	B	C	I	II	A	B	C	I	II	A	B	C	I	II	A	B	C	I	II					
U. E. A.																																			
<b>300000</b>						885	66	7.5			906	67	7.4													822	56	6.8			879	51	5.8		
<b>TOTAL</b>	<b>0</b>	<b>0</b>	<b>0.0</b>			<b>885</b>	<b>66</b>	<b>7.5</b>			<b>906</b>	<b>67</b>	<b>7.4</b>			<b>0</b>	<b>0</b>	<b>0.0</b>			<b>822</b>	<b>56</b>	<b>6.8</b>			<b>879</b>	<b>51</b>	<b>5.8</b>							

**TOTAL DE ALUMNOS DEL TRONCO DIVISIONAL DE CIENCIAS BIOLÓGICAS Y DE LA SALUD**

TRIM.	2016-I					2016-P					2016-O					2017-I					2017-P					2017-O									
	A	B	C	I	II	A	B	C	I	II	A	B	C	I	II	A	B	C	I	II	A	B	C	I	II	A	B	C	I	II					
U. E. A.																																			
<b>330002</b>	779	95	12.2			78	14	17.9			706	122	17.3			922	150	16.3			139	25	18.0			785	187	23.8							
<b>330003</b>	586	78	13.3			596	108	18.1			163	39	23.9			587	67	11.4			794	131	16.5			222	54	24.3							
<b>TOTAL</b>	<b>1365</b>	<b>173</b>	<b>12.7</b>			<b>674</b>	<b>122</b>	<b>18.1</b>			<b>869</b>	<b>161</b>	<b>18.5</b>			<b>1509</b>	<b>217</b>	<b>14.4</b>			<b>933</b>	<b>156</b>	<b>16.7</b>			<b>1007</b>	<b>241</b>	<b>23.9</b>							

TRIM.	2018-I					2018-P					2018-O					2019-I					2019-P					2019-O									
	A	B	C	I	II	A	B	C	I	II	A	B	C	I	II	A	B	C	I	II	A	B	C	I	II	A	B	C	I	II					
U. E. A.																																			
<b>330002</b>	914	146	16.0			131	36	27.5			801	181	22.6			945	144	15.2			109	29	26.6			731	95	13.0							
<b>330003</b>	626	90	14.4			821	151	18.4			249	38	15.3			607	88	14.5			853	132	15.5			184	14	7.6							
<b>TOTAL</b>	<b>1540</b>	<b>236</b>	<b>15.3</b>			<b>952</b>	<b>187</b>	<b>19.6</b>			<b>1050</b>	<b>219</b>	<b>20.9</b>			<b>1552</b>	<b>232</b>	<b>14.9</b>			<b>962</b>	<b>161</b>	<b>16.7</b>			<b>915</b>	<b>109</b>	<b>11.9</b>							

**A:** Número de alumnos evaluados en Evaluación **B:** Número de alumnos No Acreditados de % **C:** Tasa de no acreditación .  
**I:** Alumnos que se presentaron a Evaluación de Recuperación sin presentar Evaluación Global en este trimestre.  
**II:** Alumnos acreditados en evaluación de recuperación de "I".  
**NOTA:** Los alumnos no acreditados en la Evaluación Global y que acreditaron en la Evaluación de Recuperación en el mismo trimestre están restados en "B".

**LICENCIATURA EN AGRONOMÍA**  
**REPORTE DE ALUMNOS EVALUADOS , NO ACREDITADOS Y TASA DE NO ACREDITACIÓN**  
**CLASIFICADOS POR TRIMESTRE Y CLAVE DE U.E.A**

TRIM.	2016-I					2016-P					2016-O					2017-I					2017-P					2017-O									
	A	B	C	I	II	A	B	C	I	II	A	B	C	I	II	A	B	C	I	II	A	B	C	I	II	A	B	C	I	II					
U. E. A.																																			
<b>300000</b>						103	15	<b>14.6</b>			122	12	<b>9.8</b>								110	14	<b>12.7</b>			133	16	<b>12.0</b>							
<b>330002</b>	100	20	<b>20.0</b>			14	2	<b>14.3</b>			86	23	<b>26.7</b>			122	31	<b>25.4</b>			23	5	<b>21.7</b>			92	36	<b>39.1</b>							
<b>330003</b>	73	15	<b>20.5</b>			83	19	<b>22.9</b>			29	7	<b>24.1</b>			64	9	<b>14.1</b>			93	25	<b>26.9</b>			36	15	<b>41.7</b>							
<b>334001</b>	32	2	<b>6.3</b>			49	4	<b>8.2</b>			57	5	<b>8.8</b>			27	9	<b>33.3</b>			54	7	<b>13.0</b>			62	17	<b>27.4</b>							
<b>334002</b>	47	6	<b>12.8</b>			44	9	<b>20.5</b>			43	3	<b>7.0</b>			46	2	<b>4.3</b>			38	3	<b>7.9</b>			33	4	<b>12.1</b>							
<b>334003</b>	48	1	<b>2.1</b>			36	0	<b>0.0</b>	2	2	35	3	<b>8.6</b>			45	0	<b>0.0</b>			30	0	<b>0.0</b>	1	1	30	1	<b>3.3</b>							
<b>334004</b>	26	8	<b>30.8</b>			43	0	<b>0.0</b>	3	3	41	4	<b>9.8</b>			27	4	<b>14.8</b>			51	6	<b>11.8</b>			50	10	<b>20.0</b>							
<b>334005</b>	43	3	<b>7.0</b>			35	2	<b>5.7</b>			38	0	<b>0.0</b>			43	0	<b>0.0</b>	1	1	33	2	<b>6.1</b>			38	0	<b>0.0</b>							
<b>334006</b>	42	0	<b>0.0</b>			37	0	<b>0.0</b>			26	3	<b>11.5</b>			37	0	<b>0.0</b>			29	1	<b>3.4</b>			31	0	<b>0.0</b>	1	1					
<b>334007</b>	33	2	<b>6.1</b>			33	0	<b>0.0</b>	1	1	49	0	<b>0.0</b>			14	0	<b>0.0</b>			46	2	<b>4.3</b>			34	2	<b>5.9</b>							
<b>334008</b>	45	3	<b>6.7</b>	1	0	37	0	<b>0.0</b>			31	0	<b>0.0</b>			43	2	<b>4.7</b>			19	0	<b>0.0</b>	2	0	34	2	<b>5.9</b>							
<b>334009</b>	37	3	<b>8.1</b>	1	0	45	0	<b>0.0</b>	2	2	39	0	<b>0.0</b>	4	3	44	0	<b>0.0</b>			44	0	<b>0.0</b>			32	1	<b>3.1</b>							
<b>TOTAL</b>	<b>526</b>	<b>63</b>	<b>12.0</b>	<b>2</b>	<b>0</b>	<b>559</b>	<b>51</b>	<b>9.1</b>	<b>8</b>	<b>8</b>	<b>596</b>	<b>60</b>	<b>10.1</b>	<b>4</b>	<b>3</b>	<b>512</b>	<b>57</b>	<b>11.1</b>	<b>1</b>	<b>1</b>	<b>570</b>	<b>65</b>	<b>11.4</b>	<b>3</b>	<b>1</b>	<b>605</b>	<b>104</b>	<b>17.2</b>	<b>1</b>	<b>1</b>					

TRIM.	2018-I					2018-P					2018-O					2019-I					2019-P					2019-O									
	A	B	C	I	II	A	B	C	I	II	A	B	C	I	II	A	B	C	I	II	A	B	C	I	II	A	B	C	I	II					
U. E. A.																																			
<b>300000</b>						113	7	<b>6.2</b>			113	10	<b>8.8</b>								114	11	<b>9.6</b>			116	4	<b>3.4</b>							
<b>330002</b>	132	26	<b>19.7</b>			24	7	<b>29.2</b>			103	36	<b>35.0</b>			133	42	<b>31.6</b>			24	9	<b>37.5</b>			99	28	<b>28.3</b>							
<b>330003</b>	67	16	<b>23.9</b>			116	40	<b>34.5</b>			48	12	<b>25.0</b>			67	18	<b>26.9</b>			101	26	<b>25.7</b>			30	0	<b>0.0</b>	3	3					
<b>334001</b>	28	3	<b>10.7</b>			48	8	<b>16.7</b>			76	7	<b>9.2</b>			39	4	<b>10.3</b>			45	4	<b>8.9</b>			65	0	<b>0.0</b>							
<b>334002</b>	45	1	<b>2.2</b>			38	4	<b>10.5</b>			39	8	<b>20.5</b>			56	9	<b>16.1</b>			56	0	<b>0.0</b>			56	6	<b>10.7</b>							
<b>334003</b>	44	4	<b>9.1</b>			34	4	<b>11.8</b>			36	1	<b>2.8</b>			52	6	<b>11.5</b>			49	0	<b>0.0</b>	1	1	26	0	<b>0.0</b>	1	1					
<b>334004</b>	25	0	<b>0.0</b>			47	0	<b>0.0</b>	1	1	37	0	<b>0.0</b>			26	1	<b>3.8</b>			37	0	<b>0.0</b>			38	0	<b>0.0</b>	2	2					
<b>334005</b>	44	0	<b>0.0</b>	3	2	24	0	<b>0.0</b>			41	0	<b>0.0</b>			46	0	<b>0.0</b>			26	4	<b>15.4</b>			42	1	<b>2.4</b>							
<b>334006</b>	41	1	<b>2.4</b>			39	1	<b>2.6</b>			32	0	<b>0.0</b>	2	1	37	1	<b>2.7</b>			36	0	<b>0.0</b>			21	0	<b>0.0</b>							
<b>334007</b>	25	0	<b>0.0</b>			41	0	<b>0.0</b>	4	4	37	0	<b>0.0</b>			25	0	<b>0.0</b>	1	1	46	4	<b>8.7</b>			37	1	<b>2.7</b>							
<b>334008</b>	38	7	<b>18.4</b>			24	5	<b>20.8</b>			41	8	<b>19.5</b>			48	1	<b>2.1</b>			45	0	<b>0.0</b>	1	0	28	3	<b>10.7</b>							
<b>334009</b>	38	0	<b>0.0</b>	3	2	37	0	<b>0.0</b>			43	1	<b>2.3</b>			43	0	<b>0.0</b>			21	3	<b>14.3</b>			34	0	<b>0.0</b>	2	2					
<b>TOTAL</b>	<b>527</b>	<b>58</b>	<b>11.0</b>	<b>6</b>	<b>4</b>	<b>585</b>	<b>76</b>	<b>13.0</b>	<b>5</b>	<b>5</b>	<b>646</b>	<b>83</b>	<b>12.8</b>	<b>2</b>	<b>1</b>	<b>572</b>	<b>82</b>	<b>14.3</b>	<b>1</b>	<b>1</b>	<b>600</b>	<b>61</b>	<b>10.2</b>	<b>2</b>	<b>1</b>	<b>592</b>	<b>43</b>	<b>7.3</b>	<b>8</b>	<b>8</b>					

**A:** Número de alumnos evaluados en Evaluación **B:** Número de alumnos No Acreditados de % **C:** Tasa de no acreditación .  
**I:** Alumnos que se presentaron a Evaluación de Recuperación sin presentar Evaluación Global en este trimestre.  
**II:** Alumnos acreditados en evaluación de recuperación de "I".  
**NOTA:** Los alumnos no acreditados en la Evaluación Global y que acreditaron en la Evaluación de Recuperación en el mismo trimestre están restados en "B".

Fuente: Archivos de la C. S.E. UAM-X  
 Sección de Estadística Escolar

LICENCIATURA EN BIOLOGÍA

REPORTE DE ALUMNOS EVALUADOS , NO ACREDITADOS Y TASA DE NO ACREDITACIÓN  
CLASIFICADOS POR TRIMESTRE Y CLAVE DE U.E.A

TRIM.	2016-I					2016-P					2016-O					2017-I					2017-P					2017-O									
	A	B	C	I	II	A	B	C	I	II	A	B	C	I	II	A	B	C	I	II	A	B	C	I	II	A	B	C	I	II					
U. E. A.																																			
300000						116	20	17.2			124	9	7.3								119	12	10.1			120	23	19.2							
330002	102	17	16.7			14	5	35.7			96	23	24.0			123	18	14.6			18	4	22.2			101	25	24.8							
330003	67	15	22.4			94	14	14.9			20	6	30.0			76	17	22.4			116	23	19.8			33	11	33.3							
333001	42	1	2.4			51	7	13.7			78	13	16.7			25	4	16.0			64	5	7.8			106	16	15.1							
333002	81	4	4.9			21	3	14.3			51	7	13.7			74	4	5.4			29	5	17.2			60	11	18.3							
333003	64	2	3.1			84	6	7.1			41	10	24.4			44	1	2.3			66	8	12.1			27	4	14.8							
333004	27	1	3.7			64	2	3.1			65	0	0.0			34	0	0.0			44	5	11.4			63	0	0.0	1	1					
333005	85	6	7.1			30	3	10.0			71	8	11.3			66	3	4.5			37	5	13.5	1	0	39	2	5.1							
333006	52	5	9.6			82	9	11.0			37	0	0.0	1	1	65	8	12.3			70	0	0.0	5	5	36	1	2.8							
333007	52	10	19.2			58	11	19.0			59	2	3.4			50	15	30.0			66	6	9.1			72	2	2.8							
333008	50	6	12.0			41	4	9.8			52	6	11.5			72	4	5.6			44	1	2.3			56	0	0.0							
333009	49	0	0.0			44	1	2.3			39	1	2.6			45	0	0.0			68	0	0.0			45	0	0.0							
TOTAL	671	67	10.0	0	0	699	85	12.2	0	0	733	85	11.6	1	1	674	74	11.0	0	0	741	74	10.0	6	5	758	95	12.5	1	1					

TRIM.	2018-I					2018-P					2018-O					2019-I					2019-P					2019-O									
	A	B	C	I	II	A	B	C	I	II	A	B	C	I	II	A	B	C	I	II	A	B	C	I	II	A	B	C	I	II					
U. E. A.																																			
300000						107	8	7.5			116	8	6.9								106	2	1.9			110	7	6.4							
330002	113	21	18.6			20	3	15.0			99	28	28.3			129	19	14.7			15	2	13.3			102	19	18.6							
330003	79	16	20.3			104	22	21.2			42	6	14.3			76	13	17.1			118	25	21.2			33	3	9.1							
333001	38	4	10.5			59	6	10.2			95	7	7.4			52	5	9.6			65	12	18.5			99	2	2.0							
333002	99	3	3.0			33	5	15.2			61	11	18.0			86	6	7.0			56	11	19.6			63	0	0.0							
333003	50	2	4.0			96	11	11.5			34	4	11.8			55	2	3.6			83	10	12.0			57	7	12.3							
333004	25	0	0.0			45	6	13.3			96	13	13.5			39	1	2.6			56	0	0.0	1	1	70	3	4.3							
333005	58	2	3.4			24	1	4.2			53	4	7.5			94	12	12.8			50	4	8.0			61	3	4.9							
333006	50	2	4.0			69	1	1.4			15	3	20.0			31	1	3.2			76	6	7.9			43	4	9.3							
333007	35	5	14.3			44	7	15.9			73	2	2.7			19	0	0.0	3	3	39	9	23.1			77	4	5.2							
333008	77	12	15.6			43	1	2.3			42	4	9.5			76	15	19.7			32	0	0.0	1	1	32	1	3.1							
333009	57	0	0.0	1	1	62	0	0.0			46	0	0.0			38	1	2.6			61	0	0.0	1	0	33	1	3.0							
TOTAL	681	67	9.8	1	1	706	71	10.1	0	0	772	90	11.7	0	0	695	75	10.8	3	3	757	81	10.7	3	2	780	54	6.9	0	0					

**A:** Número de alumnos evaluados en Evaluación **B:** Número de alumnos No Acreditados de % **C:** Tasa de no acreditación .  
**I:** Alumnos que se presentaron a Evaluación de Recuperación sin presentar Evaluación Global en este trimestre.  
**II:** Alumnos acreditados en evaluación de recuperación de "I".  
**NOTA:** Los alumnos no acreditados en la Evaluación Global y que acreditaron en la Evaluación de Recuperación en el mismo trimestre están restados en "B".

Fuente: Archivos de la C. S.E. UAM-X  
Sección de Estadística Escolar



**LICENCIATURA EN ENFERMERÍA**  
**REPORTE DE ALUMNOS EVALUADOS , NO ACREDITADOS Y TASA DE NO ACREDITACIÓN**  
**CLASIFICADOS POR TRIMESTRE Y CLAVE DE U.E.A**

TRIM.	2016-I					2016-P					2016-O					2017-I					2017-P					2017-O									
	A	B	C	I	II	A	B	C	I	II	A	B	C	I	II	A	B	C	I	II	A	B	C	I	II	A	B	C	I	II					
U. E. A.																																			
<b>300000</b>						75	14	<b>18.7</b>			76	4	<b>5.3</b>								80	6	<b>7.5</b>			76	4	<b>5.3</b>							
<b>330002</b>	65	8	<b>12.3</b>			7	0	<b>0.0</b>	1	0	58	10	<b>17.2</b>			80	10	<b>12.5</b>			10	2	<b>20.0</b>			65	12	<b>18.5</b>							
<b>330003</b>	37	2	<b>5.4</b>			55	9	<b>16.4</b>			15	4	<b>26.7</b>			49	5	<b>10.2</b>			71	9	<b>12.7</b>			12	2	<b>16.7</b>							
<b>335001</b>	10	1	<b>10.0</b>			38	3	<b>7.9</b>			54	2	<b>3.7</b>			13	1	<b>7.7</b>			45	0	<b>0.0</b>	1	0	54	2	<b>3.7</b>							
<b>335002</b>	52	1	<b>1.9</b>			5	0	<b>0.0</b>			32	0	<b>0.0</b>			51	0	<b>0.0</b>			12	0	<b>0.0</b>			40	2	<b>5.0</b>							
<b>335003</b>	42	0	<b>0.0</b>			50	3	<b>6.0</b>			8	1	<b>12.5</b>			32	2	<b>6.3</b>			51	2	<b>3.9</b>			13	1	<b>7.7</b>							
<b>335004</b>	11	2	<b>18.2</b>			44	4	<b>9.1</b>			51	1	<b>2.0</b>			7	1	<b>14.3</b>			30	1	<b>3.3</b>			50	0	<b>0.0</b>							
<b>335005</b>	49	1	<b>2.0</b>			11	0	<b>0.0</b>			40	0	<b>0.0</b>			49	3	<b>6.1</b>			9	1	<b>11.1</b>			29	0	<b>0.0</b>							
<b>335006</b>	46	0	<b>0.0</b>			48	0	<b>0.0</b>			10	0	<b>0.0</b>			40	1	<b>2.5</b>			46	1	<b>2.2</b>			10	1	<b>10.0</b>							
<b>335007</b>	20	1	<b>5.0</b>			45	1	<b>2.2</b>			43	2	<b>4.7</b>			15	1	<b>6.7</b>			35	4	<b>11.4</b>			54	1	<b>1.9</b>							
<b>335008</b>	50	0	<b>0.0</b>			18	0	<b>0.0</b>			44	0	<b>0.0</b>			41	1	<b>2.4</b>			15	1	<b>6.7</b>			28	0	<b>0.0</b>							
<b>335009</b>	31	0	<b>0.0</b>			50	0	<b>0.0</b>			21	1	<b>4.8</b>			46	1	<b>2.2</b>			41	2	<b>4.9</b>			17	0	<b>0.0</b>							
<b>TOTAL</b>	<b>413</b>	<b>16</b>	<b>3.9</b>	<b>0</b>	<b>0</b>	<b>446</b>	<b>34</b>	<b>7.6</b>	<b>1</b>	<b>0</b>	<b>452</b>	<b>25</b>	<b>5.5</b>	<b>0</b>	<b>0</b>	<b>423</b>	<b>26</b>	<b>6.1</b>	<b>0</b>	<b>0</b>	<b>445</b>	<b>29</b>	<b>6.5</b>	<b>1</b>	<b>0</b>	<b>448</b>	<b>25</b>	<b>5.6</b>	<b>0</b>	<b>0</b>					

TRIM.	2018-I					2018-P					2018-O					2019-I					2019-P					2019-O									
	A	B	C	I	II	A	B	C	I	II	A	B	C	I	II	A	B	C	I	II	A	B	C	I	II	A	B	C	I	II					
U. E. A.																																			
<b>300000</b>						89	5	<b>5.6</b>			66	3	<b>4.5</b>								64	1	<b>1.6</b>			70	2	<b>2.9</b>							
<b>330002</b>	80	11	<b>13.8</b>			9	1	<b>11.1</b>			82	16	<b>19.5</b>			69	12	<b>17.4</b>			8	2	<b>25.0</b>			63	4	<b>6.3</b>							
<b>330003</b>	58	11	<b>19.0</b>			74	16	<b>21.6</b>			22	0	<b>0.0</b>	1	0	65	8	<b>12.3</b>			62	15	<b>24.2</b>			18	0	<b>0.0</b>							
<b>335027</b>	15	1	<b>6.7</b>			42	1	<b>2.4</b>			59	4	<b>6.8</b>			22	0	<b>0.0</b>			57	0	<b>0.0</b>			46	0	<b>0.0</b>							
<b>335028</b>	51	1	<b>2.0</b>			15	0	<b>0.0</b>			40	1	<b>2.5</b>			52	2	<b>3.8</b>			23	0	<b>0.0</b>	1	1	55	1	<b>1.8</b>							
<b>335029</b>	37	0	<b>0.0</b>			50	2	<b>4.0</b>			17	0	<b>0.0</b>			38	0	<b>0.0</b>			49	3	<b>6.1</b>			22	0	<b>0.0</b>							
<b>335030</b>	12	1	<b>8.3</b>			35	2	<b>5.7</b>			53	3	<b>5.7</b>			20	2	<b>10.0</b>			39	1	<b>2.6</b>			43	4	<b>9.3</b>							
<b>335031</b>	51	2	<b>3.9</b>			14	0	<b>0.0</b>			32	0	<b>0.0</b>			47	1	<b>2.1</b>			21	0	<b>0.0</b>			37	0	<b>0.0</b>							
<b>335032</b>	28	0	<b>0.0</b>			51	0	<b>0.0</b>			14	0	<b>0.0</b>			32	0	<b>0.0</b>			46	0	<b>0.0</b>			21	0	<b>0.0</b>							
<b>335058</b>	12	4	<b>33.3</b>			26	0	<b>0.0</b>	1	1	55	2	<b>3.6</b>			17	0	<b>0.0</b>			31	0	<b>0.0</b>			48	0	<b>0.0</b>							
<b>335059</b>	56	0	<b>0.0</b>			9	0	<b>0.0</b>			26	1	<b>3.8</b>			53	2	<b>3.8</b>			20	2	<b>10.0</b>			32	0	<b>0.0</b>							
<b>335060</b>	29	0	<b>0.0</b>	1	0	55	0	<b>0.0</b>			9	1	<b>11.1</b>	2	0	19	1	<b>5.3</b>			59	1	<b>1.7</b>			17	0	<b>0.0</b>							
<b>TOTAL</b>	<b>429</b>	<b>31</b>	<b>7.2</b>	<b>1</b>	<b>0</b>	<b>469</b>	<b>27</b>	<b>5.8</b>	<b>1</b>	<b>1</b>	<b>475</b>	<b>31</b>	<b>6.5</b>	<b>3</b>	<b>0</b>	<b>434</b>	<b>28</b>	<b>6.5</b>	<b>0</b>	<b>0</b>	<b>479</b>	<b>25</b>	<b>5.2</b>	<b>1</b>	<b>1</b>	<b>472</b>	<b>11</b>	<b>2.3</b>	<b>0</b>	<b>0</b>					

**A:** Número de alumnos evaluados en Evaluación **B:** Número de alumnos No Acreditados de % **C:** Tasa de no acreditación .  
**I:** Alumnos que se presentaron a Evaluación de Recuperación sin presentar Evaluación Global en este trimestre.  
**II:** Alumnos acreditados en evaluación de recuperación de "I".  
**NOTA:** Los alumnos no acreditados en la Evaluación Global y que acreditaron en la Evaluación de Recuperación en el mismo trimestre están restados en "B".  
 En el trimestre 15-I, sólo hay dos UEA activas, ya que, entró en vigor la nueva versión del plan.

Fuente: Archivos de la C. S.E. UAM-X  
 Sección de Estadística Escolar

LICENCIATURA EN ESTOMATOLOGÍA

REPORTE DE ALUMNOS EVALUADOS , NO ACREDITADOS Y TASA DE NO ACREDITACIÓN  
CLASIFICADOS POR TRIMESTRE Y CLAVE DE U.E.A

TRIM.	2016-I					2016-P					2016-O					2017-I					2017-P					2017-O									
	A	B	C	I	II	A	B	C	I	II	A	B	C	I	II	A	B	C	I	II	A	B	C	I	II	A	B	C	I	II					
U. E. A.																																			
300000						99	11	11.1			121	6	5.0								109	8	7.3			110	5	4.5							
330002	88	12	13.6			8	1	12.5			87	13	14.9			121	19	8.3			18	3	16.7			96	23	24.0							
330003	63	11	17.5			85	5	5.9			12	3	25.0			72	6	5.6			106	15	14.2			29	3	10.3							
335040	25	11	44.0			65	16	24.6			99	15	15.2			18	1	17.6			69	5	7.2			95	16	16.8							
335041	25	4	16.0			61	6	9.8			88	9	10.2			17	3	5.6			72	8	11.1			95	5	5.3							
335042	86	2	2.3	1	0	18	5	27.8			53	5	9.4			89	5	2.4			18	2	11.1			67	1	1.5							
335043	88	3	3.4			17	3	17.6			52	1	1.9			85	2	4.2			18	3	16.7			68	3	4.4							
335044	62	2	3.2			86	6	7.0			15	0	0.0			48	2	4.1			83	3	3.6			20	2	10.0							
335045	63	4	6.3			88	4	4.5			14	1	7.1			49	2	12.5			84	4	4.8			21	3	14.3							
335046	25	8	32.0			63	2	3.2			82	1	1.2			16	2	0.0			46	1	2.2	1	0	81	5	6.2							
335047	25	1	4.0			56	1	1.8			82	3	3.7			18	0	1.3			46	4	8.7			82	5	6.1							
335048	77	2	2.6			17	1	5.9			61	0	0.0	1	1	79	1	1.3			17	1	5.9			43	0	0.0							
335049	77	1	1.3			17	1	5.9			61	1	1.6			80	1	11.3			17	1	5.9			44	2	4.5							
335050	56	5	8.9			83	3	3.6			17	4	23.5			71	8	7.2			85	0	0.0			15	0	0.0							
335051	59	9	15.3			85	4	4.7			21	5	23.8			69	5	46.7			82	4	4.9			21	3	14.3							
335052	13	0	0.0			49	2	4.1			82	0	0.0			15	7	0.0			70	2	2.9			83	5	6.0							
335053	12	1	8.3			51	5	9.8			85	6	7.1			20	0	11.1			65	3	4.6			84	10	11.9							
335054	98	19	19.4			25	7	28.0			54	5	9.3	1	0	81	9	19.8			24	1	4.2			70	6	8.6							
335055	99	17	17.2			23	10	43.5			57	12	21.1			91	18	4.1			29	6	20.7			74	9	12.2							
335056	57	2	3.5			71	0	0.0			16	2	12.5			49	2	7.8			74	4	5.4			28	8	28.6							
335057	56	2	3.6			73	4	5.5			20	3	15.0			51	4	7.8			77	6	7.8			30	6	20.0							
<b>TOTAL</b>	<b>1154</b>	<b>116</b>	<b>10.1</b>	<b>1</b>	<b>0</b>	<b>1140</b>	<b>97</b>	<b>8.5</b>	<b>0</b>	<b>0</b>	<b>1179</b>	<b>95</b>	<b>8.1</b>	<b>2</b>	<b>1</b>	<b>1139</b>	<b>97</b>	<b>8.5</b>	<b>0</b>	<b>0</b>	<b>1209</b>	<b>84</b>	<b>6.9</b>	<b>1</b>	<b>0</b>	<b>1256</b>	<b>120</b>	<b>9.6</b>	<b>0</b>	<b>0</b>					

TRIM.	2018-I					2018-P					2018-O					2019-I					2019-P					2019-O									
	A	B	C	I	II	A	B	C	I	II	A	B	C	I	II	A	B	C	I	II	A	B	C	I	II	A	B	C	I	II					
U. E. A.																																			
300000						100	5	5.0			115	9	7.8								95	9	9.5			101	6	5.9							
330002	124	17	13.7			17	6	35.3			92	21	22.8			118	15	12.7			12	2	16.7			83	5	6.0							
330003	75	12	16.0			115	15	13.0			28	3	10.7			69	9	13.0			110	11	10.0			19	2	10.5							
335040	42	5	11.9			64	5	7.8			100	7	7.0			26	5	19.2			69	0	0.0	1	0	97	6	6.2							
335041	33	5	15.2			63	5	7.9			99	3	3.0			28	7	25.0			68	3	4.4			102	5	4.9							
335042	79	4	5.1			37	1	2.7			59	1	1.7			93	2	2.2			21	1	4.8			67	0	0.0							
335043	80	3	3.8			39	4	10.3			61	3	4.9			92	3	3.3			24	4	16.7			70	4	5.7							
335044	68	0	0.0	1	1	77	1	1.3			37	0	0.0			57	2	3.5			90	1	1.1			20	0	0.0							
335045	68	0	0.0			78	1	1.3			37	1	2.7			57	1	1.8			89	2	2.2			21	0	0.0							
335046	20	3	15.0			73	5	6.8			81	1	1.2			38	0	0.0			56	1	1.8			87	1	1.1							
335047	21	2	9.5			73	7	9.6			83	5	6.0			41	3	7.3			58	5	8.6			90	4	4.4							
335048	72	1	1.4	1	0	20	0	0.0			67	2	3.0			81	4	4.9			42	4	9.5			55	1	1.8							
335049	75	1	1.3			20	0	0.0			68	5	7.4			83	7	8.4			46	9	19.6			57	1	1.8							
335050	43	1	2.3			72	12	16.7			32	5	15.6			68	0	0.0			75	3	4.0			39	2	5.1							
335051	45	1	2.2			72	3	4.2			24	5	20.8			69	4	5.8			79	3	3.8			38	4	10.5							
335052	22	0	0.0			43	1	2.3			60	0	0.0			26	0	0.0			61	0	0.0			78	1	1.3							
335053	23	0	0.0			45	1	2.2			61	4	6.6			30	0	0.0			62	3	4.8			80	4	5.0							
335054	80	5	6.3			27	3	11.1	2	0	46	4	8.7			63	7	11.1			35	8	22.9			64	9	14.1							
335055	86	8	9.3			30	0	0.0			45	7	15.6			65	8	12.3			37	6	16.2			62	1	1.6							
335056	67	0	0.0			80	5	6.3			31	2	6.5			43	1	2.3			57	0	0.0			25	3	12.0							
335057	67	2	3.0			80	8	10.0			33	3	9.1			43	1	2.3			58	0	0.0			25	2	8.0							
<b>TOTAL</b>	<b>1190</b>	<b>70</b>	<b>5.9</b>	<b>2</b>	<b>1</b>	<b>1225</b>	<b>88</b>	<b>7.2</b>	<b>2</b>	<b>0</b>	<b>1259</b>	<b>91</b>	<b>7.2</b>	<b>0</b>	<b>0</b>	<b>1190</b>	<b>79</b>	<b>6.6</b>	<b>0</b>	<b>0</b>	<b>1244</b>	<b>75</b>	<b>6.0</b>	<b>1</b>	<b>0</b>	<b>1280</b>	<b>61</b>	<b>4.8</b>	<b>0</b>	<b>0</b>					

**A:** Número de alumnos evaluados en Evaluación **B:** Número de alumnos No Acreditados de % **C:** Tasa de no acreditación .  
**I:** Alumnos que se presentaron a Evaluación de Recuperación sin presentar Evaluación Global en este trimestre.  
**II:** Alumnos acreditados en evaluación de recuperación de "I".  
**NOTA:** Los alumnos no acreditados en la Evaluación Global y que acreditaron en la Evaluación de Recuperación en el mismo trimestre están restados en "B".

LICENCIATURA EN MEDICINA

REPORTE DE ALUMNOS EVALUADOS , NO ACREDITADOS Y TASA DE NO ACREDITACIÓN  
CLASIFICADOS POR TRIMESTRE Y CLAVE DE U.E.A

TRIM.	2016-I					2016-P					2016-O					2017-I					2017-P					2017-O									
	A	B	C	I	II	A	B	C	I	II	A	B	C	I	II	A	B	C	I	II	A	B	C	I	II	A	B	C	I	II					
U. E. A.																																			
300000						104	14	13.5			115	7	6.1								99	6	6.1			84	12	14.3							
330002	83	9	10.8			6	0	0.0	2	1	85	9	10.6			107	8	7.5			8	1	12.5			81	8	9.9							
330003	76	5	6.6			76	9	11.8			16	6	37.5			79	8	10.1			101	14	13.9			15	0	0.0							
335033	5	1	20.0	1	0	108	19	17.6			118	16	13.6			6	2	33.3			106	31	29.2			100	31	31.0							
335034	89	16	18.0			12	4	33.3			85	10	11.8			106	21	19.8			23	13	56.5			77	22	28.6							
335035	73	0	0.0	1	1	74	0	0.0	2	1	7	0	0.0	1	0	76	5	6.6			90	0	0.0	1	1	7	0	0.0							
335036	29	3	10.3	1	0	73	9	12.3			77	2	2.6			13	3	23.1			67	8	11.9			91	7	7.7							
330127	91	18	19.8			36	19	52.8			82	4	4.9	3	0	84	18	21.4			31	27	87.1			83	22	26.5							
330134	29	0	0.0			74	0	0.0			20	0	0.0			76	1	1.3			65	1	1.5			6	1	16.7							
330143	31	2	6.5			30	1	3.3			75	3	4.0			22	0	0.0			72	8	11.1			74	9	12.2							
330149	66	0	0.0			29	0	0.0			28	0	0.0			71	0	0.0			23	2	8.7			68	1	1.5							
335010	50	2	4.0			68	0	0.0	1	0	29	0	0.0			28	0	0.0			70	1	1.4			23	1	4.3							
335011	40	1	2.5			49	0	0.0	1	0	65	7	10.8			38	1	2.6			30	2	6.7			71	1	1.4							
335012	64	3	4.7			44	2	4.5	1	0	48	1	2.1			60	1	1.7			39	2	5.1			28	0	0.0							
335013	50	0	0.0			61	0	0.0			42	0	0.0			48	0	0.0			59	1	1.7			38	0	0.0							
335037	85	0	0.0	2	2						47	0	0.0	1	1	103	1	1.0								47	2	4.3							
335038	38	0	0.0	4	4	82	0	0.0	3	3				1	1	51	0	0.0			102	0	0.0												
335039						40	0	0.0	2	2	88	0	0.0	1	1						51	1	2.0			102	1	1.0							
<b>TOTAL</b>	<b>899</b>	<b>60</b>	<b>6.7</b>	<b>9</b>	<b>7</b>	<b>966</b>	<b>77</b>	<b>8.0</b>	<b>12</b>	<b>7</b>	<b>1027</b>	<b>65</b>	<b>6.3</b>	<b>7</b>	<b>3</b>	<b>968</b>	<b>69</b>	<b>7.1</b>	<b>0</b>	<b>0</b>	<b>1036</b>	<b>118</b>	<b>11.4</b>	<b>1</b>	<b>1</b>	<b>995</b>	<b>118</b>	<b>11.9</b>	<b>0</b>	<b>0</b>					

TRIM.	2018-I					2018-P					2018-O					2019-I					2019-P					2019-O									
	A	B	C	I	II	A	B	C	I	II	A	B	C	I	II	A	B	C	I	II	A	B	C	I	II	A	B	C	I	II					
U. E. A.																																			
300000						94	6	6.4			101	8	7.9								100	11	11.0			107	8	7.5							
330002	75	12	16.0			10	4	40.0			84	20	23.8			102	8	7.8			8	4	50.0			83	9	10.8							
330003	72	6	8.3			69	9	13.0			16	0	0.0	1	0	64	11	17.2			97	11	11.3			14	1	7.1							
335074	10	3	30.0			105	35	33.3			121	18	14.9			6	2	33.3	1	0	101	18	17.8			110	23	20.9							
335075	86	17	19.8			22	5	22.7			70	5	7.1			105	11	10.5			14	9	64.3			81	29	35.8							
335061	55	2	3.6			71	0	0.0	2	2.0	17	0	0.0	1	0	62	1	1.6			96	6	6.3			5	1	20.0							
335062	22	1	4.5			52	1	1.9			68	5	7.4			30	1	3.3			48	2	4.2			94	1	1.1							
335063	106	11	10.4			32	15	46.9			66	12	18.2			72	35	48.6			65	18	27.7			62	2	3.2							
335064	60	0	0.0			90	1	1.1			23	1	4.3			54	0	0.0			39	1	2.6			45	4	8.9							
335065	14	2	14.3			63	8	12.7			98	4	4.1			21	0	0.0			56	1	1.8			40	0	0.0							
335066	65	2	3.1			13	4	30.8			61	3	4.9			95	0	0.0			21	1	4.8			54	3	5.6							
335067	67	0	0.0			64	2	3.1			10	0	0.0			58	3	5.2			97	4	4.1			25	1	4.0							
335068	22	0	0.0			68	0	0.0			61	0	0.0			9	0	0.0			56	2	3.6			96	1	1.0							
335069	67	2	3.0			24	0	0.0			70	1	1.4			64	2	3.1			8	0	0.0			54	0	0.0							
335070	29	1	3.4			65	0	0.0			25	2	8.0			71	0	0.0			62	0	0.0			8	0	0.0							
335071	91	3	3.3			1	0	0.0			34	0	0.0			87	1	1.1			72	3	4.2			66	3	4.5							
335072	50	2	4.0			87	1	1.1								36	1	2.8			85	0	0.0			70	1	1.4							
335073						44	0	0.0			88	1	1.1						34	34	0	0	0.0	86	86										
<b>TOTAL</b>	<b>891</b>	<b>64</b>	<b>7.2</b>	<b>0</b>	<b>0.0</b>	<b>974</b>	<b>91</b>	<b>9.3</b>	<b>2</b>	<b>2</b>	<b>1013</b>	<b>80</b>	<b>7.9</b>	<b>2</b>	<b>0</b>	<b>936</b>	<b>76</b>	<b>8.1</b>	<b>35</b>	<b>34</b>	<b>1025</b>	<b>91</b>	<b>8.9</b>	<b>86</b>	<b>86</b>	<b>1014</b>	<b>87</b>	<b>8.6</b>	<b>0</b>	<b>0</b>					

**A:** Número de alumnos evaluados en Evaluación **B:** Número de alumnos No Acreditados de % **C:** Tasa de no acreditación .  
**I:** Alumnos que se presentaron a Evaluación de Recuperación sin presentar Evaluación Global en este trimestre.  
**II:** Alumnos acreditados en evaluación de recuperación de "I".  
**NOTA:** Los alumnos no acreditados en la Evaluación Global y que acreditaron en la Evaluación de Recuperación en el mismo trimestre están restados en "B".

**LICENCIATURA EN MEDICINA, VETERINARIA Y ZOOTECNIA**  
**REPORTE DE ALUMNOS EVALUADOS , NO ACREDITADOS Y TASA DE NO ACREDITACIÓN**  
**CLASIFICADOS POR TRIMESTRE Y CLAVE DE U.E.A**

TRIM.	2016-I					TRIM.	2016-P					2016-O					2017-I					2017-P					2017-O										
	A	B	C	I	II		A	B	C	I	II	A	B	C	I	II	A	B	C	I	II	A	B	C	I	II	A	B	C	I	II						
U. E. A.						U. E. A.																															
300000						300000	135	16	###			145	16	11.0									138	12	8.7			145	11	7.6							
330002	138	20	14.5			330002	18	5	###			105	24	22.9			140	32	22.9			30	4	13.3			132	40	30.3								
330003	101	16	15.8			330003	127	34	###			41	5	12.2			84	13	15.5			111	21	18.9			41	14	34.1								
330137	34	5	14.7			3E+06	154	44	###			107	52	48.6			177	55	31.1			74	17	23.0			146	45	30.8								
330123	83	4	4.8			3E+06	112	30	###			106	19	17.9			58	1	1.7			71	5	7.0			106	5	4.7								
330138	80	18	22.5			3E+06	43	8	###			65	13	20.0			94	10	10.6			77	11	14.3			72	7	9.7								
330144	69	14	20.3			3E+06	98	9	9.2			61	3	4.9			67	4	6.0			78	3	3.8			55	8	14.5								
330145	63	2	3.2			3E+06	75	3	4.0			78	0	0.0			64	8	12.5			69	9	13.0			59	3	5.1								
330146	63	2	3.2			3E+06	43	3	7.0			56	3	5.4			59	0	0.0			57	1	1.8			55	1	1.8								
330162	71	5	7.0			3E+06	89	12	###			75	18	24.0			83	15	18.1			80	9	11.3			93	21	22.6								
330163	67	2	3.0			3E+06	12	0	0.0			40	2	5.0			45	3	6.7			58	1	1.7			54	2	3.7								
330164	87	6	6.9			3E+06	17	6	###			27	0	0.0			38	2	5.3			39	1	2.6			37	0	0.0								
TOTAL	856	94	11.0	0	0	3E+06	15	1	6.7			36	4	11.1			49	1	2.0			53	0	0.0			78	2	2.6								
						3E+06	72	1	1.4			37	1	2.7			39	0	0.0			49	3	6.1			39	1	2.6								
						3E+06	54	0	0.0			69	4	5.8			30	0	0.0			28	1	3.6			34	2	5.9								
						3E+06	52	8	###			37	4	10.8			26	3	11.5			17	7	41.2			31	2	6.5								
						TOTAL	1116	180	###	0	0	1085	168	15.5	0	0	1053	147	14.0	0	0	1029	105	10.2	0	0	1177	164	13.9	0	0						

TRIM.	2018-I					2018-P					2018-O					2019-I					2019-P					2019-O									
	A	B	C	I	II	A	B	C	I	II	A	B	C	I	II	A	B	C	I	II	A	B	C	I	II	A	B	C	I	II					
U. E. A.																																			
300000						147	11	7.5			149	9	6.0													126	8	6.3			139	5	3.6		
330002	153	30	19.6			23	5	21.7			135	30	22.2			160	26	16.3			22	5	22.7			109	17	15.6							
330003	99	15	15.2			127	21	16.5			43	7	16.3			102	17	16.7			141	22	15.6			39	6	15.4							
3340011	166	71	42.8			51	8	15.7			137	58	42.3			153	67	43.8			79	13	16.5			130	15	11.5							
3340012	44	6	13.6			77	4	5.2			117	14	12.0			51	3	5.9			80	2	2.5			110	4	3.6							
3340013	99	12	12.1			54	4	7.4			60	11	18.3			108	9	8.3			66	12	18.2			51	7	13.7							
3340014	72	2	2.8			93	1	1.1			54	1	1.9			61	0	0.0			86	2	2.3			75	1	1.3							
3340015	77	6	7.8			71	7	9.9			76	2	2.6			59	6	10.2			56	0	0.0			96	4	4.2							
3340016	66	3	4.5			80	3	3.8			77	2	2.6			70	5	7.1			75	1	1.3			71	3	4.2							
3340017	60	13	21.7			59	3	5.1			76	17	22.4			73	5	6.8			73	5	6.8			50	2	4.0							
3340018	51	0	0.0			59	1	1.7			47	4	8.5			50	3	6.0			76	9	11.8			73	2	2.7							
3340019	49	0	0.0			70	1	1.4			61	6	9.8			60	0	0.0			58	4	6.9			59	2	3.4							
3340020	75	4	5.3			38	4	10.5			58	3	5.2			59	1	1.7			58	0	0.0			73	0	0.0							
3340021	52	2	3.8			56	0	0.0			44	2	4.5			49	1	2.0			65	1	1.5			37	0	0.0							
3340022	38	0	0.0	1	0	52	2	3.8			72	0	0.0			47	1	2.1			45	0	0.0	1	1	73	1	1.4							
3340023	35	5	14.3			49	3	6.1			55	13	23.6			74	16	21.6			66	20	30.3			67	0	0.0	11	11					
TOTAL	1136	169	14.9	1	0	1106	78	7.1	0	0.0	1261	179	14.2	0	0.0	1176	160	13.6	0	0.0	1172	104	8.9	1	1	1252	69	5.5	11	11					

- A:** Número de alumnos evaluados en Evaluación    **B:** Número de alumnos No Acreditados de %    **C:** Tasa de no acreditación .  
**I:** Alumnos que se presentaron a Evaluación de Recuperación sin presentar Evaluación Global en este trimestre.  
**II:** Alumnos acreditados en evaluación de recuperación de "I".  
**NOTA:** Los alumnos no acreditados en la Evaluación Global y que acreditaron en la Evaluación de Recuperación en el mismo trimestre están restados en "B".

**LICENCIATURA EN NUTRICIÓN HUMANA**  
**REPORTE DE ALUMNOS EVALUADOS , NO ACREDITADOS Y TASA DE NO ACREDITACIÓN**  
**CLASIFICADOS POR TRIMESTRE Y CLAVE DE U.E.A**

TRIM.	2016-I					2016-P					2016-O					2017-I					2017-P					2017-O									
	A	B	C	I	II	A	B	C	I	II	A	B	C	I	II	A	B	C	I	II	A	B	C	I	II	A	B	C	I	II					
U. E. A.																																			
300000						79	9	11.4			79	8	10.1								84	7	8.3								75	9	12.0		
330002	74	3	4.1			2	0	0.0			67	11	16.4			75	9	12.0			9	1	11.1			72	18	25.0							
330003	51	3	5.9			74	9	12.2			11	2	18.2			54	5	9.3			69	9	13.0			18	3	16.7							
335017	35	4	11.4			38	0	0.0			77	7	9.1			19	1	5.3			57	6	10.5			61	9	14.8							
335018	59	4	6.8			34	6	17.6			48	3	6.3			68	2	2.9			17	4	23.5			60	0	0.0							
335019	46	1	2.2			69	2	2.9			20	4	20.0			46	1	4.3	2	0	75	3	4.0			15	0	0.0							
335020	30	0	0.0			45	1	2.2			69	2	2.9			16	0	0.0	1	0	46	3	6.5			72	4	5.6							
335021	68	4	5.9			39	6	15.4	1	0	47	0	0.0	1	0	68	3	4.4			18	5	27.8			42	3	7.1							
335022	50	1	2.0			63	0	0.0	1	1	33	0	0.0			47	0	0.0	1	0	63	1	1.6	1	0	15	0	0.0	1	1					
335023	12	1	8.3			48	1	2.1			67	0	0.0			32	1	3.1			48	2	4.2			64	2	3.1							
335024	24	0	0.0								14	0	0.0			19	0	0.0								27	0	0.0							
335025	37	0	0.0			21	0	0.0			17	1	5.9			49	0	0.0			47	0	0.0			41	1	2.4							
335026	41	0	0.0			52	0	0.0	1	1	25	0	0.0			45	3	0.0			49	0	0.0			14	1	7.1							
<b>TOTAL</b>	<b>527</b>	<b>21</b>	<b>4.0</b>	<b>0</b>	<b>0</b>	<b>564</b>	<b>34</b>	<b>6.0</b>	<b>3</b>	<b>2</b>	<b>574</b>	<b>38</b>	<b>6.6</b>	<b>1</b>	<b>0</b>	<b>538</b>	<b>25</b>	<b>4.6</b>	<b>4</b>	<b>0</b>	<b>582</b>	<b>41</b>	<b>7.0</b>	<b>1</b>	<b>0</b>	<b>576</b>	<b>50</b>	<b>8.7</b>	<b>1</b>	<b>1</b>					

TRIM.	2018-I					2018-P					2018-O					2019-I					2019-P					2019-O									
	A	B	C	I	II	A	B	C	I	II	A	B	C	I	II	A	B	C	I	II	A	B	C	I	II	A	B	C	I	II					
U. E. A.																																			
300000						81	7	8.6			80	7	8.8								72	5	6.9								75	8	10.7		
330002	79	12	15.2			12	4	33.3			72	14	19.4			80	7	8.8			8	2	25.0			63	9	14.3							
330003	55	7	12.7			71	13	18.3			21	4	19.0			52	4	7.7			77	11	14.3			16	1	6.3							
335017	37	9	24.3			63	3	4.8			68	5	7.4			23	1	4.3			51	1	2.0			67	0	0.0	1	1					
335018	53	0	0.0			18	1	5.6			48	3	6.3			63	8	12.7			32	4	12.5			51	8	15.7							
335019	52	1	1.9			57	0	0.0			28	1	3.6			44	1	2.3			54	0	0.0			28	2	7.1							
335020	22	0	0.0			52	0	0.0			56	4	7.1			31	2	6.5			46	5	10.9			52	3	5.8							
335021	70	7	10.0			30	3	10.0			56	6	10.7			58	0	0.0	1	1	31	8	25.8			49	0	0.0							
335022	37	0	0.0			62	3	4.8			31	5	16.1			52	2	3.8			55	2	3.6			31	2	6.5							
335023	18	1	5.6			38	0	0.0			59	1	1.7			27	1	3.7			51	0	0.0			51	1	2.0							
335024	19	0	0.0			18	0	0.0								31	0	0.0								20	0	0.0	3	3					
335025	39	1	2.6			27	0	0.0			13	0	0.0			38	0	0.0			43	1	2.3			23	0	0.0							
335026	47	4	8.5	1	0	41	1	2.4			45	1	2.2			30	0	0.0	2	2	38	0	0.0			25	0	0.0							
<b>TOTAL</b>	<b>528</b>	<b>42</b>	<b>8.0</b>	<b>1</b>	<b>0</b>	<b>570</b>	<b>35</b>	<b>6.1</b>	<b>0</b>	<b>0</b>	<b>577</b>	<b>51</b>	<b>8.8</b>	<b>0</b>	<b>0</b>	<b>529</b>	<b>26</b>	<b>4.9</b>	<b>3</b>	<b>3</b>	<b>558</b>	<b>39</b>	<b>7.0</b>	<b>0</b>	<b>0</b>	<b>551</b>	<b>34</b>	<b>6.2</b>	<b>4</b>	<b>4</b>					

**A:** Número de alumnos evaluados en Evaluación **B:** Número de alumnos No Acreditados de % **C:** Tasa de no acreditación .  
**I:** Alumnos que se presentaron a Evaluación de Recuperación sin presentar Evaluación Global en este trimestre.  
**II:** Alumnos acreditados en evaluación de recuperación de "I".  
**NOTA:** Los alumnos no acreditados en la Evaluación Global y que acreditaron en la Evaluación de Recuperación en el mismo trimestre están restados en "B".

**Fuente:** Archivos de la C. S.E. UAM-X  
 Sección de Estadística Escolar

**LICENCIATURA EN QUÍMICA FARMACÉUTICA BIOLÓGICA**  
**REPORTE DE ALUMNOS EVALUADOS, NO ACREDITADOS Y TASA DE NO ACREDITACIÓN**  
**CLASIFICADOS POR TRIMESTRE Y CLAVE DE U.E.A.**

TRIM.	2016-I					2016-P					2016-O					2017-I					2017-P					2017-O									
	A	B	C	I	II	A	B	C	I	II	A	B	C	I	II	A	B	C	I	II	A	B	C	I	II	A	B	C	I	II					
U. E. A.																																			
<b>300000</b>						152	21	<b>13.8</b>			164	15	<b>9.1</b>								166	14	<b>8.4</b>			159	9	<b>5.7</b>							
<b>330002</b>	129	6	<b>4.7</b>			9	2	<b>22.2</b>			122	9	<b>7.4</b>			154	23	<b>14.9</b>			23	5	<b>21.7</b>			146	25	<b>17.1</b>							
<b>330003</b>	118	11	<b>9.3</b>			129	9	<b>7.0</b>			19	6	<b>31.6</b>			109	4	<b>3.7</b>			127	15	<b>11.8</b>			38	6	<b>15.8</b>							
<b>336010</b>	135	16	<b>11.9</b>			176	41	<b>23.3</b>			188	39	<b>20.7</b>			18	11	<b>61.1</b>			173	23	<b>13.3</b>			176	23	<b>13.1</b>							
<b>336011</b>	138	30	<b>21.7</b>			42	23	<b>54.8</b>			145	48	<b>33.1</b>			182	40	<b>22.0</b>			38	17	<b>44.7</b>			160	52	<b>32.5</b>							
<b>336012</b>	143	45	<b>31.5</b>			153	42	<b>27.5</b>			58	34	<b>58.6</b>			101	14	<b>13.9</b>			157	44	<b>28.0</b>			73	11	<b>15.1</b>							
<b>336013</b>	109	43	<b>39.4</b>			130	32	<b>24.6</b>			146	42	<b>28.8</b>			64	25	<b>39.1</b>			99	40	<b>40.4</b>			119	33	<b>27.7</b>							
<b>336014</b>	123	20	<b>16.3</b>			82	23	<b>28.0</b>			121	44	<b>36.4</b>			138	18	<b>13.0</b>			61	16	<b>26.2</b>			64	21	<b>32.8</b>							
<b>336015</b>	49	4	<b>8.2</b>			119	8	<b>6.7</b>			66	10	<b>15.2</b>			85	24	<b>28.2</b>			134	54	<b>40.3</b>			83	22	<b>26.5</b>							
<b>336016</b>	93	8	<b>8.6</b>			45	7	<b>15.6</b>			120	19	<b>15.8</b>			76	2	<b>2.6</b>			60	2	<b>3.3</b>			86	5	<b>5.8</b>							
<b>336017</b>	81	0	<b>0.0</b>			85	4	<b>4.7</b>			41	3	<b>7.3</b>	1	0	100	0	<b>0.0</b>	1	1	73	8	<b>11.0</b>			68	9	<b>13.2</b>							
<b>336018</b>	66	7	<b>10.6</b>			89	8	<b>9.0</b>			90	3	<b>3.3</b>			41	0	<b>0.0</b>	1	1	99	2	<b>2.0</b>			66	1	<b>1.5</b>							
<b>336019</b>	53	2	<b>3.8</b>			42	1	<b>2.4</b>			76	3	<b>3.9</b>			88	0	<b>0.0</b>	1	1	41	0	<b>0.0</b>	1	1	95	0	<b>0.0</b>	2	1					
<b>336020</b>	41	0	<b>0.0</b>	1	0	50	0	<b>0.0</b>	1	0	41	3	<b>7.3</b>			79	4	<b>5.1</b>			93	1	<b>1.1</b>			45	1	<b>2.2</b>							
<b>336021</b>	14	0	<b>0.0</b>			47	2	<b>4.3</b>			22	0	<b>0.0</b>			15	0	<b>0.0</b>	1	1	53	0	<b>0.0</b>	1	0	56	0	<b>0.0</b>							
<b>336022</b>	10	1	<b>10.0</b>			16	0	<b>0.0</b>			30	1	<b>3.3</b>			12	1	<b>8.3</b>								16	1	<b>6.3</b>							
<b>336023</b>																17	0	<b>0.0</b>								13	0	<b>0.0</b>							
<b>336024</b>	16	0	<b>0.0</b>																		10	0	<b>0.0</b>												
<b>336025</b>																															9	3	<b>0.0</b>		
<b>TOTAL</b>	<b>1318</b>	<b>193</b>	<b>14.6</b>	<b>1</b>	<b>0</b>	<b>1366</b>	<b>223</b>	<b>16.3</b>	<b>1</b>	<b>0</b>	<b>1449</b>	<b>279</b>	<b>19.3</b>	<b>1</b>	<b>0</b>	<b>1279</b>	<b>166</b>	<b>13.0</b>	<b>4</b>	<b>4</b>	<b>1417</b>	<b>241</b>	<b>17.0</b>	<b>2</b>	<b>1</b>	<b>1472</b>	<b>222</b>	<b>15.1</b>	<b>2</b>	<b>1</b>					

TRIM.	2018-I					2018-P					2018-O					2019-I					2019-P					2019-O									
	A	B	C	I	II	A	B	C	I	II	A	B	C	I	II	A	B	C	I	II	A	B	C	I	II	A	B	C	I	II					
U. E. A.																																			
<b>300000</b>						154	17	<b>11.0</b>			166	13	<b>7.8</b>								145	9	<b>6.2</b>			161	11	<b>6.8</b>							
<b>330002</b>	158	17	<b>10.8</b>			16	6	<b>37.5</b>			134	16	<b>11.9</b>			154	15	<b>9.7</b>			12	3	<b>25.0</b>			129	4	<b>3.1</b>							
<b>330003</b>	121	7	<b>5.8</b>			145	15	<b>10.3</b>			29	6	<b>20.7</b>			112	8	<b>7.1</b>			147	11	<b>7.5</b>			15	1	<b>6.7</b>							
<b>336010</b>	11	1	<b>9.1</b>			171	27	<b>15.8</b>			168	36	<b>21.4</b>			31	10	<b>32.3</b>			161	21	<b>13.0</b>			178	28	<b>15.7</b>							
<b>336026</b>	182	36	<b>19.8</b>			50	12	<b>24.0</b>			143	30	<b>21.0</b>			177	19	<b>10.7</b>			22	7	<b>31.8</b>			139	26	<b>18.7</b>							
<b>336027</b>	112	9	<b>8.0</b>			164	32	<b>19.5</b>			65	29	<b>44.6</b>			118	27	<b>22.9</b>			165	41	<b>24.8</b>			56	0	<b>0.0</b>	4	4					
<b>336028</b>	104	36	<b>34.6</b>			121	35	<b>28.9</b>			159	56	<b>35.2</b>			72	27	<b>37.5</b>			110	44	<b>40.0</b>			164	46	<b>28.0</b>							
<b>336029</b>	99	22	<b>22.2</b>			92	20	<b>21.7</b>			109	31	<b>28.4</b>			125	12	<b>9.6</b>			61	4	<b>6.6</b>			71	12	<b>16.9</b>							
<b>336015</b>	68	12	<b>17.6</b>			95	18	<b>18.9</b>			84	24	<b>28.6</b>			99	10	<b>10.1</b>			126	19	<b>15.1</b>			79	13	<b>16.5</b>							
<b>336016</b>	64	2	<b>3.1</b>			59	4	<b>6.8</b>			79	13	<b>16.5</b>			69	1	<b>1.4</b>			96	4	<b>4.2</b>			108	1	<b>0.9</b>							
<b>336030</b>	86	4	<b>4.7</b>			68	9	<b>13.2</b>			64	11	<b>17.2</b>			75	3	<b>4.0</b>			73	1	<b>1.4</b>			91	2	<b>2.2</b>							
<b>336018</b>	60	2	<b>3.3</b>			83	7	<b>8.4</b>			67	7	<b>10.4</b>			60	3	<b>5.0</b>			75	5	<b>6.7</b>			74	6	<b>8.1</b>							
<b>336019</b>	65	3	<b>4.6</b>			61	0	<b>0.0</b>	1	0	78	0	<b>0.0</b>			61	0	<b>0.0</b>	3	2	55	0	<b>0.0</b>			66	0	<b>0.0</b>	2	2					
<b>336020</b>	95	1	<b>1.1</b>			64	0	<b>0.0</b>			59	4	<b>6.8</b>			81	1	<b>1.2</b>			65	0	<b>0.0</b>			55	2	<b>3.6</b>							
<b>336021</b>	38	2	<b>5.3</b>			53	0	<b>0.0</b>			33	0	<b>0.0</b>			43	0	<b>0.0</b>			44	0	<b>0.0</b>			39	2	<b>5.1</b>							
<b>336022</b>						27	0	<b>0.0</b>			15	0	<b>0.0</b>			8	1	<b>12.5</b>			21	0	<b>0.0</b>			15	0	<b>0.0</b>							
<b>336031</b>						8	0	<b>0.0</b>								5	0	<b>0.0</b>								11	0	<b>0.0</b>							
<b>336024</b>	11	0	<b>0.0</b>																																
<b>336025</b>						9	0	<b>0.0</b>			17	0	<b>0.0</b>								16	1	<b>6.3</b>												
<b>TOTAL</b>	<b>1274</b>	<b>154</b>	<b>12.1</b>	<b>0</b>	<b>0</b>	<b>1440</b>	<b>202</b>	<b>14.0</b>	<b>1</b>	<b>0</b>	<b>1469</b>	<b>276</b>	<b>18.8</b>	<b>0</b>	<b>0</b>	<b>1290</b>	<b>137</b>	<b>10.6</b>	<b>3</b>	<b>2</b>	<b>1394</b>	<b>170</b>	<b>12.2</b>	<b>0</b>	<b>0</b>	<b>1451</b>	<b>154</b>	<b>10.6</b>	<b>6</b>	<b>6</b>					

**A:** Número de alumnos evaluados en Evaluación Global .

**B:** Número de alumnos No Acreditados **C:** Tasa de no acreditación .

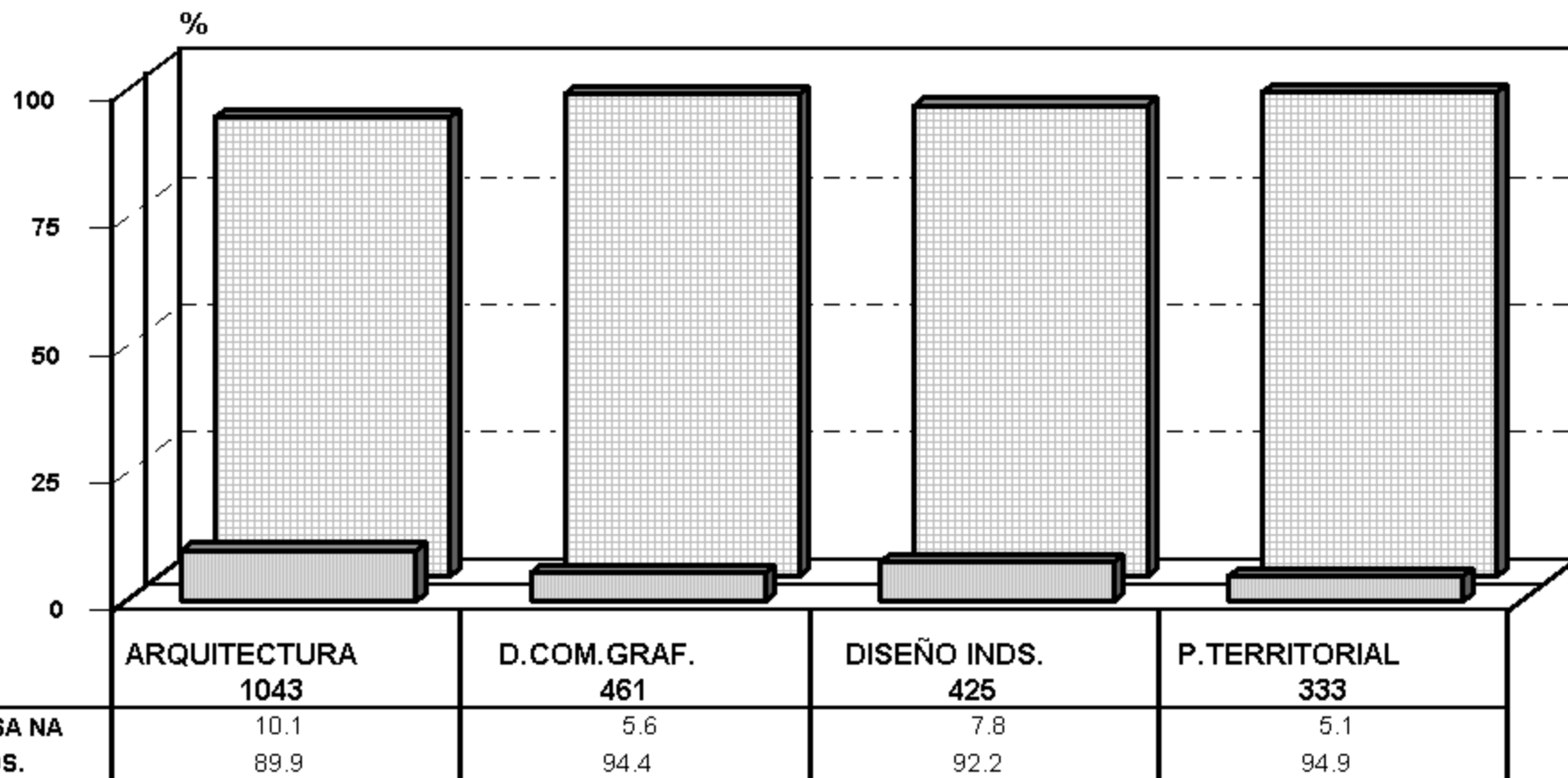
**I:** Alumnos que se presentaron a Evaluación de Recuperación sin presentar Evaluación Global en este trimestre.

**II:** Alumnos acreditados en evaluación de recuperación de "I".

**NOTA:** Los alumnos no acreditados en la Evaluación Global y que acreditaron en la Evaluación de Recuperación en el mismo trimestre están restados en "B".

#### IV. DIVISIÓN DE CIENCIAS Y ARTES PARA EL DISEÑO

**TASA DE NO ACREDITACIÓN 19/OTOÑO**  
**ALUMNOS EVALUADOS, ACREDITADOS Y TASA DE NO ACREDITACIÓN**

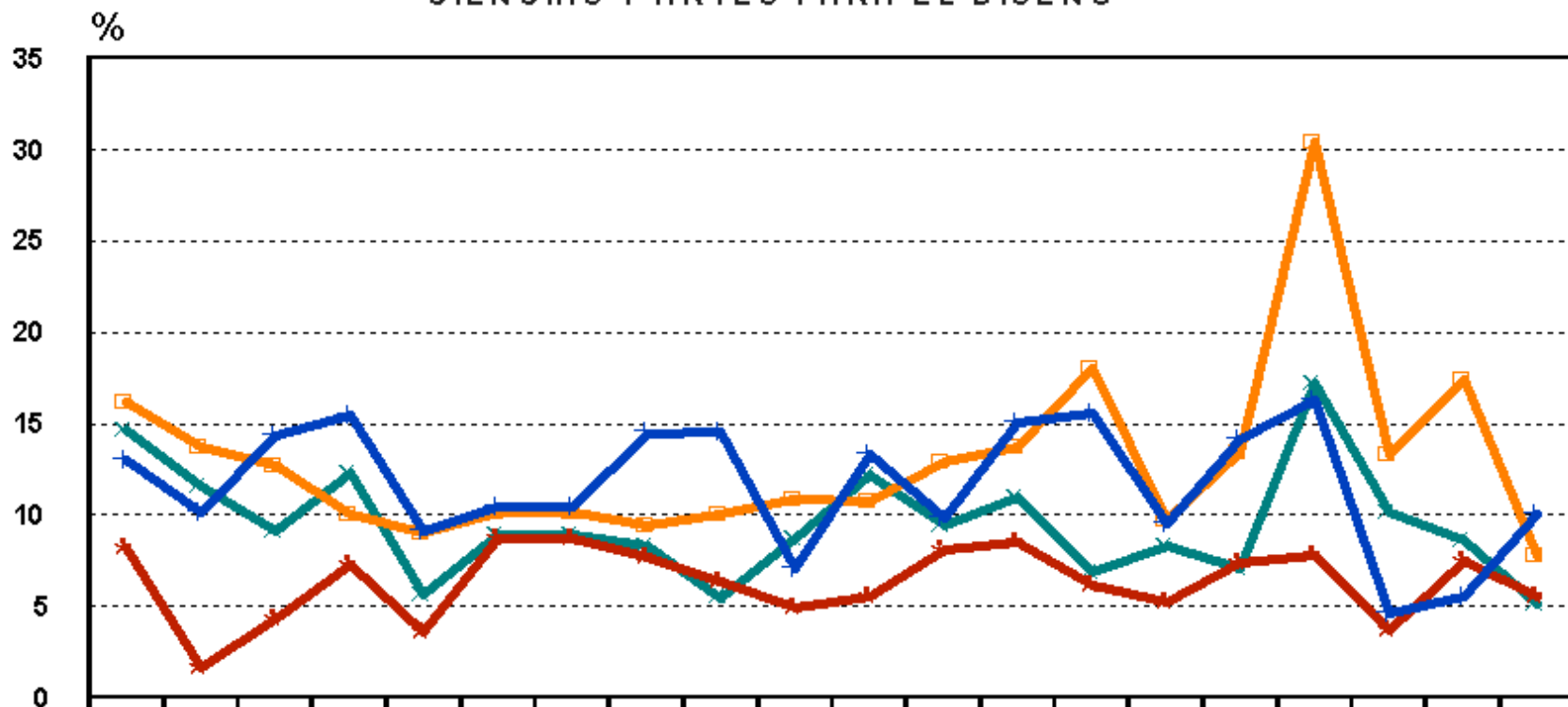


■ TASA NA    ■ % ACREDITADOS.

DIVISIÓN C.A.D. POR CARRERA.



TASA DE NO ACREDITACIÓN 2013-O - 2019-O  
CIENCIAS Y ARTES PARA EL DISEÑO



	13-O	14-I	14-P	14-O	15-I	15-P	15-P	15-O	16-I	16-P	16-O	17-I	17-P	17-O	18-I	18-P	18-O	19-I	19-P	19-O
ARQ.	13	10.2	14.3	15.5	9.1	10.5	10.5	14.5	14.6	7.1	13.3	9.8	15.1	15.6	9.5	14.1	16.3	4.6	5.6	10.1
D. COM. GRÁF.	8.2	1.7	4.3	7.3	3.6	8.7	8.7	7.7	6.4	4.9	5.6	8.1	8.5	6.2	5.2	7.4	7.8	3.7	7.5	5.6
D. IND.	16.2	13.7	12.7	10.1	9	10.2	10.2	9.4	10	10.9	10.8	12.9	13.7	18	9.7	13.4	30.4	13.3	17.4	7.8
PLAN. TERR.	14.7	11.6	9.1	12.3	5.7	8.9	8.9	8.3	5.5	8.7	12.2	9.4	11	6.9	8.3	7.1	17.2	10.2	8.6	5.1

Fuente: Archivos de la CSE, Sección de Estadística Escolar.

**DIVISIÓN DE CIENCIAS Y ARTES PARA EL DISEÑO**  
**REPORTE DE ALUMNOS EVALUADOS , NO ACREDITADOS Y TASA DE NO ACREDITACIÓN**  
**CLASIFICADOS POR TRONCO, TRIMESTRE Y CLAVE DE U. E. A.**

**TOTAL DE ALUMNOS DEL TRONCO INTERDIVISIONAL**

TRIM.	2016-I					2016-P					2016-O					2017-I					2017-P					2017-O									
	A	B	C	I	II	A	B	C	I	II	A	B	C	I	II	A	B	C	I	II	A	B	C	I	II	A	B	C	I	II					
U. E. A.																																			
<b>300000</b>						1864	246	13.2			2071	159	7.7								1945	194	10.0			1984	228	11.5							
<b>TOTAL</b>	<b>0</b>	<b>0</b>	<b>0.0</b>			<b>1864</b>	<b>246</b>	<b>13.2</b>			<b>2071</b>	<b>159</b>	<b>7.7</b>			<b>0</b>	<b>0</b>	<b>0.0</b>			<b>1945</b>	<b>194</b>	<b>10.0</b>			<b>1984</b>	<b>228</b>	<b>11.5</b>							

TRIM.	2018-I					2018-P					2018-O					2019-I					2019-P					2019-O									
	A	B	C	I	II	A	B	C	I	II	A	B	C	I	II	A	B	C	I	II	A	B	C	I	II	A	B	C	I	II					
U. E. A.																																			
<b>300000</b>						1920	151	7.9			1952	175	9.0								1877	447	23.8			1973	123	6.2							
<b>TOTAL</b>	<b>0</b>	<b>0</b>	<b>0.0</b>			<b>1920</b>	<b>151</b>	<b>7.9</b>			<b>1952</b>	<b>175</b>	<b>9.0</b>			<b>0</b>	<b>0</b>	<b>0.0</b>			<b>1877</b>	<b>447</b>	<b>23.8</b>			<b>1973</b>	<b>123</b>	<b>6.2</b>							

**TOTAL DE ALUMNOS DEL TRONCO INTERDIVISIONAL DE CIENCIAS Y ARTES PARA EL DISEÑO**

TRIM.	2016-I					2016-P					2016-O					2017-I					2017-P					2017-O									
	A	B	C	I	II	A	B	C	I	II	A	B	C	I	II	A	B	C	I	II	A	B	C	I	II	A	B	C	I	II					
U. E. A.																																			
<b>300000</b>						333	33	9.9			362	22	6.1								333	34	10.2			356	36	10.1							
<b>TOTAL</b>	<b>0</b>	<b>0</b>	<b>0.0</b>			<b>333</b>	<b>33</b>	<b>9.9</b>			<b>362</b>	<b>22</b>	<b>6.1</b>			<b>0</b>	<b>0</b>	<b>0.0</b>			<b>333</b>	<b>34</b>	<b>10.2</b>			<b>356</b>	<b>36</b>	<b>10.1</b>							

TRIM.	2018-I					2018-P					2018-O					2019-I					2019-P					2019-O									
	A	B	C	I	II	A	B	C	I	II	A	B	C	I	II	A	B	C	I	II	A	B	C	I	II	A	B	C	I	II					
U. E. A.																																			
<b>300000</b>						335	24	7.2			330	30	9.1								332	25	7.5			354	22	6.2							
<b>TOTAL</b>	<b>0</b>	<b>0</b>	<b>0.0</b>			<b>335</b>	<b>24</b>	<b>7.2</b>			<b>330</b>	<b>30</b>	<b>9.1</b>			<b>0</b>	<b>0</b>	<b>0.0</b>			<b>332</b>	<b>25</b>	<b>7.5</b>			<b>354</b>	<b>22</b>	<b>6.2</b>							

**TOTAL DE ALUMNOS DEL TRONCO DIVISIONAL DE CIENCIAS Y ARTES PARA EL DISEÑO**

TRIM.	2016-I					2016-P					2016-O					2017-I					2017-P					2017-O									
	A	B	C	I	II	A	B	C	I	II	A	B	C	I	II	A	B	C	I	II	A	B	C	I	II	A	B	C	I	II					
U. E. A.																																			
<b>340000</b>	309	25	8.1								298	38	12.8			353	29	8.2								313	37	11.8							
<b>340001</b>	290	32	11.0			303	22	7.3								250	17	6.8			343	31	9.0												
<b>TOTAL</b>	<b>599</b>	<b>57</b>	<b>9.5</b>	<b>0</b>	<b>0</b>	<b>303</b>	<b>22</b>	<b>7.3</b>	<b>0</b>	<b>0</b>	<b>298</b>	<b>38</b>	<b>12.8</b>	<b>0</b>	<b>0</b>	<b>603</b>	<b>46</b>	<b>7.6</b>	<b>0</b>	<b>0</b>	<b>343</b>	<b>31</b>	<b>9.0</b>	<b>0</b>	<b>0</b>	<b>313</b>	<b>37</b>	<b>11.8</b>	<b>0</b>	<b>0</b>					

TRIM.	2018-I					2018-P					2018-O					2019-I					2019-P					2019-O									
	A	B	C	I	II	A	B	C	I	II	A	B	C	I	II	A	B	C	I	II	A	B	C	I	II	A	B	C	I	II					
U. E. A.																																			
<b>340000</b>	338	27	8.0								313	23	7.3			304	35	11.5								316	25	7.9							
<b>340001</b>	288	24	8.3			317	29	9.1								299	9	3.0			276	15	5.4												
<b>TOTAL</b>	<b>626</b>	<b>51</b>	<b>8.1</b>	<b>0</b>	<b>0</b>	<b>317</b>	<b>29</b>	<b>9.1</b>	<b>0</b>	<b>0</b>	<b>313</b>	<b>23</b>	<b>7.3</b>	<b>0</b>	<b>0</b>	<b>603</b>	<b>44</b>	<b>7.3</b>	<b>0</b>	<b>0</b>	<b>276</b>	<b>15</b>	<b>5.4</b>	<b>0</b>	<b>0</b>	<b>316</b>	<b>25</b>	<b>7.9</b>	<b>0</b>	<b>0</b>					

**A:** Número de alumnos evaluados en Evaluación    **B:** Número de alumnos No Acreditados de    **C:** Tasa de no acreditación .

**I:** Alumnos que se presentaron a Evaluación de Recuperación sin presentar Evaluación Global en este trimestre.

**II:** Alumnos acreditados en evaluación de recuperación de "I".

**NOTA** Los alumnos no acreditados en la Evaluación Global y que acreditaron en la Evaluación de Recuperación en el mismo trimestre están restados en "B".

**LICENCIATURA EN ARQUITECTURA**  
**REPORTE DE ALUMNOS EVALUADOS , NO ACREDITADOS Y TASA DE NO ACREDITACIÓN**  
**CLASIFICADOS POR TRIMESTRE Y CLAVE DE U.E.A**

TRIM.	2016-I					2016-P					2016-O					2017-I					2017-P					2017-O									
	A	B	C	I	II	A	B	C	I	II	A	B	C	I	II	A	B	C	I	II	A	B	C	I	II	A	B	C	I	II					
U. E. A.																																			
<b>300000</b>						143	13	<b>9.1</b>			147	10	<b>6.8</b>								138	14	<b>10.1</b>			143	11	<b>7.7</b>							
<b>340000</b>	117	10	<b>8.5</b>								132	19	<b>14.4</b>			146	6	<b>4.1</b>								123	14	<b>11.4</b>							
<b>340001</b>	119	13	<b>10.9</b>			116	8	<b>6.9</b>								106	6	<b>5.7</b>			152	14	<b>9.2</b>												
<b>340006</b>						130	19	<b>14.6</b>			129	38	<b>29.5</b>								129	44	<b>34.1</b>			174	47	<b>27.0</b>							
<b>340002</b>	110	19	<b>17.3</b>								125	14	<b>11.2</b>			104	21	<b>20.2</b>								107	35	<b>32.7</b>							
<b>340010</b>	125	28	<b>22.4</b>			105	7	<b>6.7</b>	2	0						126	15	<b>11.9</b>			90	12	<b>13.3</b>												
<b>340022</b>						123	2	<b>1.6</b>	2	0	98	6	<b>6.1</b>								113	30	<b>26.5</b>			115	24	<b>20.9</b>							
<b>340014</b>	119	34	<b>28.6</b>								142	18	<b>12.7</b>			109	20	<b>18.3</b>								97	3	<b>3.1</b>	1	0					
<b>340018</b>	77	4	<b>5.2</b>			94	13	<b>13.8</b>								127	12	<b>9.4</b>			107	18	<b>16.8</b>												
<b>340026</b>						100	0	<b>0.0</b>	3	1	76	5	<b>6.6</b>								119	4	<b>3.4</b>			81	14	<b>17.3</b>							
<b>340030</b>	71	7	<b>9.9</b>								104	17	<b>16.3</b>			82	5	<b>6.1</b>								108	0	<b>0.0</b>	3	0					
<b>340034</b>	82	5	<b>6.1</b>			68	0	<b>0.0</b>	4	1						95	3	<b>3.2</b>			72	3	<b>4.2</b>	3	0										
<b>TOTAL</b>	<b>820</b>	<b>120</b>	<b>14.6</b>	<b>0</b>	<b>0</b>	<b>879</b>	<b>62</b>	<b>7.1</b>	<b>11</b>	<b>2</b>	<b>953</b>	<b>127</b>	<b>13.3</b>	<b>0</b>	<b>0</b>	<b>895</b>	<b>88</b>	<b>9.8</b>	<b>0</b>	<b>0</b>	<b>920</b>	<b>139</b>	<b>15.1</b>	<b>3</b>	<b>0</b>	<b>948</b>	<b>148</b>	<b>15.6</b>	<b>4</b>	<b>0</b>					

TRIM.	2018-I					2018-P					2018-O					2019-I					2019-P					2019-O									
	A	B	C	I	II	A	B	C	I	II	A	B	C	I	II	A	B	C	I	II	A	B	C	I	II	A	B	C	I	II					
U. E. A.																																			
<b>300000</b>						147	9	<b>6.1</b>			141	13	<b>9.2</b>								137	8	<b>5.8</b>			153	7	<b>4.6</b>							
<b>340000</b>	143	15	<b>10.5</b>								146	10	<b>6.8</b>			134	15	<b>11.2</b>								135	9	<b>6.7</b>							
<b>340001</b>	119	10	<b>8.4</b>			130	15	<b>11.5</b>								143	2	<b>1.4</b>			122	6	<b>4.9</b>												
<b>340006</b>						147	40				153	51	<b>33.3</b>								181	27				154	31	<b>20.1</b>							
<b>340002</b>	141	32	<b>22.7</b>								138	19	<b>13.8</b>			114	9	<b>7.9</b>								155	31	<b>20.0</b>							
<b>340010</b>	79	10	<b>12.7</b>			118	25	<b>21.2</b>								139	2	<b>1.4</b>			110	4	<b>3.6</b>												
<b>340022</b>						74	18	<b>24.3</b>			121	26	<b>21.5</b>								159	1	<b>0.6</b>	4	0	113	12	<b>10.6</b>							
<b>340014</b>	94	12	<b>12.8</b>								65	0	<b>0.0</b>	5	2	97	6	<b>6.2</b>	2	0						161	12	<b>7.5</b>							
<b>340018</b>	96	0	<b>0.0</b>	9	7	88	10	<b>11.4</b>								76	0	<b>0.0</b>	4	2	88	2	<b>2.3</b>												
<b>340026</b>						116	9	<b>7.8</b>			80	4	<b>5.0</b>								84	2	<b>2.4</b>			82	3	<b>3.7</b>							
<b>340030</b>	75	0	<b>0.0</b>	3	0						111	33	<b>29.7</b>			111	3	<b>2.7</b>	2	0						90	0	<b>0.0</b>	2	2					
<b>340034</b>	124	4	<b>3.2</b>			81	1	<b>1.2</b>	2	0						78	4	<b>5.1</b>	1	0	112	6	<b>5.4</b>												
<b>TOTAL</b>	<b>871</b>	<b>83</b>	<b>9.5</b>	<b>12</b>	<b>7</b>	<b>901</b>	<b>127</b>	<b>14.1</b>	<b>2</b>	<b>0</b>	<b>955</b>	<b>156</b>	<b>16.3</b>	<b>5</b>	<b>2</b>	<b>892</b>	<b>41</b>	<b>4.6</b>	<b>9</b>	<b>2</b>	<b>993</b>	<b>56</b>	<b>5.6</b>	<b>4</b>	<b>0</b>	<b>1043</b>	<b>105</b>	<b>10.1</b>	<b>2</b>	<b>2</b>					

**A:** Número de alumnos evaluados en Evaluación    **B:** Número de alumnos No Acreditados de    **C:** Tasa de no acreditación .

**I:** Alumnos que se presentaron a Evaluación de Recuperación sin presentar Evaluación Global en este trimestre.

**II:** Alumnos acreditados en evaluación de recuperación de "I".

**NOTA** Los alumnos no acreditados en la Evaluación Global y que acreditaron en la Evaluación de Recuperación en el mismo trimestre están restados en "B".

**Fuente:** Archivos de la C.S.E. UAM-X  
 Sección de Estadística Escolar

**LICENCIATURA EN COMUNICACIÓN GRÁFICA**  
**REPORTE DE ALUMNOS EVALUADOS , NO ACREDITADOS Y TASA DE NO ACREDITACIÓN**  
**CLASIFICADOS POR TRIMESTRE Y CLAVE DE U.E.A**

TRIM.	2016-I					2016-P					2016-O					2017-I					2017-P					2017-O									
	A	B	C	I	II	A	B	C	I	II	A	B	C	I	II	A	B	C	I	II	A	B	C	I	II	A	B	C	I	II					
U. E. A.																																			
<b>300000</b>						64	6	<b>9.4</b>			65	4	<b>6.2</b>								62	9	<b>14.5</b>			71	8	<b>11.3</b>							
<b>340000</b>	62	7	<b>11.3</b>								58	7	<b>12.1</b>			66	7	<b>10.6</b>								59	7	<b>11.9</b>							
<b>340001</b>	58	2	<b>3.4</b>			54	4	<b>7.4</b>								53	4	<b>7.5</b>			64	6	<b>9.4</b>												
<b>340008</b>						63	6	<b>9.5</b>			56	6	<b>10.7</b>								54	4	<b>7.4</b>			64	0	<b>0.0</b>	2	0					
<b>340004</b>	57	3	<b>5.3</b>								59	5	<b>8.5</b>			53	5	<b>9.4</b>								55	3	<b>5.5</b>							
<b>340012</b>	56	4	<b>7.1</b>			55	5	<b>9.1</b>								59	4	<b>6.8</b>			51	1	<b>2.0</b>												
<b>340038</b>						52	0	<b>0.0</b>	4	3	49	1	<b>2.0</b>								56	10	<b>17.9</b>			56	3	<b>5.4</b>							
<b>340039</b>	55	2	<b>3.6</b>								56	1	<b>1.8</b>			51	1	<b>2.0</b>								49	3	<b>6.1</b>							
<b>340040</b>	30	0	<b>0.0</b>	2	2	48	0	<b>0.0</b>	3	3						51	3	<b>5.9</b>			55	5	<b>9.1</b>												
<b>340041</b>						34	1	<b>2.9</b>			51	0	<b>0.0</b>	2	2						47	1	<b>2.1</b>			47	3	<b>6.4</b>							
<b>340042</b>	67	3	<b>4.5</b>								31	0	<b>0.0</b>	3	3	53	1	<b>1.9</b>	3	0						48	1	<b>2.1</b>	2	0					
<b>340043</b>	50	7	<b>14.0</b>			75	0	<b>0.0</b>	4	4						33	9	<b>27.3</b>			60	2	<b>3.3</b>	5	0										
<b>TOTAL</b>	<b>435</b>	<b>28</b>	<b>6.4</b>	<b>2</b>	<b>2</b>	<b>445</b>	<b>22</b>	<b>4.9</b>	<b>11</b>	<b>10</b>	<b>425</b>	<b>24</b>	<b>5.6</b>	<b>5</b>	<b>5</b>	<b>419</b>	<b>34</b>	<b>8.1</b>	<b>3</b>	<b>0</b>	<b>449</b>	<b>38</b>	<b>8.5</b>	<b>5</b>	<b>0</b>	<b>449</b>	<b>28</b>	<b>6.2</b>	<b>4</b>	<b>0</b>					

TRIM.	2018-I					2018-P					2018-O					2019-I					2019-P					2019-O									
	A	B	C	I	II	A	B	C	I	II	A	B	C	I	II	A	B	C	I	II	A	B	C	I	II	A	B	C	I	II					
U. E. A.																																			
<b>300000</b>						68	7	<b>10.3</b>			65	2	<b>3.1</b>								64	3	<b>4.7</b>			68	4	<b>5.9</b>							
<b>340000</b>	63	2	<b>3.2</b>								58	2				61	6	<b>9.8</b>								64	8	<b>12.5</b>							
<b>340001</b>	52	5	<b>9.6</b>			64	5	<b>7.8</b>								54	0	<b>0.0</b>	1	1	57	3	<b>5.3</b>												
<b>340008</b>						56	8	<b>14.3</b>			65	6	<b>9.2</b>								63	5	<b>7.9</b>			61	3	<b>4.9</b>							
<b>340004</b>	65	11	<b>16.9</b>								59	6				59	4	<b>6.8</b>								60	5	<b>8.3</b>							
<b>340012</b>	47	0	<b>0.0</b>	2	0	57	2	<b>3.5</b>								55	3	<b>5.5</b>			56	5	<b>8.9</b>												
<b>340038</b>						48	4	<b>8.3</b>			59	1	<b>1.7</b>								54	4	<b>7.4</b>			54	0	<b>0.0</b>	1	1					
<b>340039</b>	52	0	<b>0.0</b>								43	4	<b>9.3</b>			61	3	<b>4.9</b>								50	0	<b>0.0</b>	2	2					
<b>340040</b>	48	0	<b>0.0</b>			54	2	<b>3.7</b>								42	0	<b>0.0</b>			59	0	<b>0.0</b>	1	0										
<b>340041</b>						52	5	<b>9.6</b>			56	7	<b>12.5</b>								44	0	<b>0.0</b>	3	3	57	2	<b>3.5</b>							
<b>340042</b>	49	1	<b>2.0</b>								45	7	<b>15.6</b>			58	0	<b>0.0</b>	2	1						47	4	<b>8.5</b>							
<b>340043</b>	50	3	<b>6.0</b>			45	0	<b>0.0</b>	3	3						39	0	<b>0.0</b>	3	1	58	14	<b>24.1</b>												
<b>TOTAL</b>	<b>426</b>	<b>22</b>	<b>5.2</b>	<b>2</b>	<b>0</b>	<b>444</b>	<b>33</b>	<b>7.4</b>	<b>3</b>	<b>3</b>	<b>450</b>	<b>35</b>	<b>7.8</b>	<b>0</b>	<b>0</b>	<b>429</b>	<b>16</b>	<b>3.7</b>	<b>6</b>	<b>3</b>	<b>455</b>	<b>34</b>	<b>7.5</b>	<b>4</b>	<b>3</b>	<b>461</b>	<b>26</b>	<b>5.6</b>	<b>3</b>	<b>3</b>					

**A:** Número de alumnos evaluados en Evaluación    **B:** Número de alumnos No Acreditados de    **C:** Tasa de no acreditación .

**I:** Alumnos que se presentaron a Evaluación de Recuperación sin presentar Evaluación Global en este trimestre.

**II:** Alumnos acreditados en evaluación de recuperación de "I".

**NOTA** Los alumnos no acreditados en la Evaluación Global y que acreditaron en la Evaluación de Recuperación en el mismo trimestre están restados en "B".

**Fuente:** Archivos de la C.S.E. UAM-X  
 Sección de Estadística Escolar

**LICENCIATURA EN DISEÑO INDUSTRIAL**  
**REPORTE DE ALUMNOS EVALUADOS , NO ACREDITADOS Y TASA DE NO ACREDITACIÓN**  
**CLASIFICADOS POR TRIMESTRE Y CLAVE DE U.E.A**

TRIM.	2016-I					2016-P					2016-O					2017-I					2017-P					2017-O									
	A	B	C	I	II	A	B	C	I	II	A	B	C	I	II	A	B	C	I	II	A	B	C	I	II	A	B	C	I	II					
U. E. A.																																			
<b>300000</b>						65	5	<b>7.7</b>			74	3	<b>4.1</b>								63	2	<b>3.2</b>			68	8	<b>11.8</b>			68	8	<b>11.8</b>		
<b>340000</b>	68	4	<b>5.9</b>								58	3	<b>5.2</b>			68	8	<b>11.8</b>								71	9	<b>12.7</b>							
<b>340001</b>	57	5	<b>8.8</b>			67	4	<b>6.0</b>								50	1	<b>2.0</b>			59	5	<b>8.5</b>												
<b>340044</b>						58	16	<b>27.6</b>			77	20	<b>26.0</b>								65	20	<b>30.8</b>			74	30	<b>40.5</b>							
<b>340045</b>	60	19	<b>31.7</b>								62	6	<b>9.7</b>	1	0	57	20	<b>35.1</b>								67	23	<b>34.3</b>							
<b>340046</b>	55	7	<b>12.7</b>			45	10	<b>22.2</b>								58	4	<b>6.9</b>			46	6	<b>13.0</b>												
<b>340047</b>						55	5	<b>9.1</b>			32	1	<b>3.1</b>								55	17	<b>30.9</b>			46	4	<b>8.7</b>							
<b>340048</b>	50	3	<b>6.0</b>								54	3	<b>5.6</b>			36	5	<b>13.9</b>								56	5	<b>8.9</b>							
<b>340049</b>	59	4	<b>6.8</b>			50	5	<b>10.0</b>								53	10	<b>18.9</b>			41	7	<b>17.1</b>												
<b>340050</b>						61	6	<b>9.8</b>			34	1	<b>2.9</b>								43	0	<b>0.0</b>	1	0	30	3	<b>10.0</b>							
<b>340051</b>	66	1	<b>1.5</b>								53	11	<b>20.8</b>			55	5	<b>9.1</b>								55	2	<b>3.6</b>							
<b>340061</b>	27	1	<b>3.7</b>			68	0	<b>0.0</b>	1	1						48	2	<b>4.2</b>			44	0	<b>0.0</b>	1	0										
<b>TOTAL</b>	<b>442</b>	<b>44</b>	<b>10.0</b>	<b>0</b>	<b>0</b>	<b>469</b>	<b>51</b>	<b>10.9</b>	<b>1</b>	<b>1</b>	<b>444</b>	<b>48</b>	<b>10.8</b>	<b>1</b>	<b>0</b>	<b>425</b>	<b>55</b>	<b>12.9</b>	<b>0</b>	<b>0</b>	<b>416</b>	<b>57</b>	<b>13.7</b>	<b>2</b>	<b>0</b>	<b>467</b>	<b>84</b>	<b>18.0</b>	<b>0</b>	<b>0</b>					

TRIM.	2018-I					2018-P					TRIM.	2018-O					2019-I					2019-P					2019-O									
	A	B	C	I	II	A	B	C	I	II		A	B	C	I	II	A	B	C	I	II	A	B	C	I	II	A	B	C	I	II					
U. E. A.											U. E. A.																									
<b>300000</b>						69	6	<b>8.7</b>			<b>300000</b>	61	10	<b>16.4</b>								66	6	<b>9.1</b>			63	5	<b>7.9</b>							
<b>340000</b>	61	4	<b>6.6</b>								<b>340000</b>	64	5	<b>7.8</b>			47	2	<b>4.3</b>								61	3	<b>4.9</b>							
<b>340001</b>	61	5	<b>8.2</b>			59	5	<b>8.5</b>			<b>340001</b>						61	6	<b>9.8</b>			44	1	<b>2.3</b>												
<b>340044</b>						72	19	<b>26.4</b>			<b>340062</b>	97	75	<b>77.3</b>								118	42	<b>35.6</b>			68	10	<b>14.7</b>							
<b>340045</b>	57	13	<b>22.8</b>								<b>340063</b>	70	36	<b>51.4</b>			51	11	<b>21.6</b>								76	8	<b>10.5</b>							
<b>340046</b>	47	12	<b>25.5</b>			53	14	<b>26.4</b>			<b>340064</b>						52	10	<b>19.2</b>			45	10	<b>22.2</b>												
<b>340047</b>						39	7	<b>17.9</b>			<b>340065</b>	49	10	<b>20.4</b>								50	2	<b>4.0</b>			35	4	<b>11.4</b>							
<b>340048</b>	42	1	<b>2.4</b>								<b>340066</b>	37	2	<b>5.4</b>			42	7	<b>16.7</b>								52	1	<b>1.9</b>							
<b>340049</b>	50	0	<b>0.0</b>	5	3	41	0	<b>0.0</b>	2	2	<b>340067</b>	2	0	<b>0.0</b>			33	3	<b>9.1</b>			39	3	<b>7.7</b>												
<b>340050</b>						45	3	<b>6.7</b>			<b>340068</b>	58	7	<b>12.1</b>								37	11	<b>29.7</b>			42	2	<b>4.8</b>							
<b>340051</b>	27	1	<b>3.7</b>	1	0						<b>340069</b>	49	3	<b>6.1</b>			56	8	<b>14.3</b>								28	0	<b>0.0</b>							
<b>340061</b>	57	3	<b>5.3</b>			24	0	<b>0.0</b>	2	2	<b>340070</b>						49	5	<b>10.2</b>			54	4	<b>7.4</b>												
<b>TOTAL</b>	<b>402</b>	<b>39</b>	<b>9.7</b>	<b>6</b>	<b>3</b>	<b>402</b>	<b>54</b>	<b>13.4</b>	<b>4</b>	<b>4</b>	<b>TOTAL</b>	<b>487</b>	<b>148</b>	<b>30.4</b>	<b>0</b>	<b>0</b>	<b>391</b>	<b>52</b>	<b>13.3</b>	<b>0</b>	<b>0</b>	<b>453</b>	<b>79</b>	<b>17.4</b>	<b>0</b>	<b>0</b>	<b>425</b>	<b>33</b>	<b>7.8</b>	<b>0</b>	<b>0</b>					

**A:** Número de alumnos evaluados en Evaluación    **B:** Número de alumnos No Acreditados de    **C:** Tasa de no acreditación .

**I:** Alumnos que se presentaron a Evaluación de Recuperación sin presentar Evaluación Global en este trimestre.

**II:** Alumnos acreditados en evaluación de recuperación de "I".

**NOTA** Los alumnos no acreditados en la Evaluación Global y que acreditaron en la Evaluación de Recuperación en el mismo trimestre están restados en "B".

**Fuente:** Archivos de la C.S.E. UAM-X  
 Sección de Estadística Escolar

**LICENCIATURA EN PLANEACIÓN TERRITORIAL**  
**REPORTE DE ALUMNOS EVALUADOS , NO ACREDITADOS Y TASA DE NO ACREDITACIÓN**  
**CLASIFICADOS POR TRIMESTRE Y CLAVE DE U.E.A**

TRIM.	2016-I					2016-P					2016-O					2017-I					2017-P					2017-O									
	A	B	C	I	II	A	B	C	I	II	A	B	C	I	II	A	B	C	I	II	A	B	C	I	II	A	B	C	I	II					
U. E. A.																																			
<b>300000</b>						61	9	<b>14.8</b>			76	5	<b>6.6</b>													70	9	<b>12.9</b>			74	9	<b>12.2</b>		
<b>340000</b>	62	4	<b>6.5</b>								50	9	<b>18.0</b>			73	8	<b>11.0</b>								60	7	<b>11.7</b>							
<b>340001</b>	56	12	<b>21.4</b>			66	6	<b>9.1</b>								41	6	<b>14.6</b>								68	6	<b>8.8</b>							
<b>340052</b>						39	7	<b>17.9</b>			51	9	<b>17.6</b>													35	4	<b>11.4</b>			50	2	<b>4.0</b>		
<b>340053</b>	37	1	<b>2.7</b>								33	0	<b>0.0</b>			41	4	<b>9.8</b>								33	2	<b>6.1</b>							
<b>340054</b>	36	0	<b>0.0</b>	1	0	36	1	<b>2.8</b>								33	2	<b>6.1</b>								35	0	<b>0.0</b>	1	1					
<b>340055</b>						35	2	<b>5.7</b>			39	11	<b>28.2</b>													40	8	<b>20.0</b>			42	1	<b>2.4</b>	3	0
<b>340056</b>	42	2	<b>4.8</b>								35	9	<b>25.7</b>			32	0	<b>0.0</b>	4	3						34	0	<b>0.0</b>			34	0	<b>0.0</b>		
<b>340057</b>	33	0	<b>0.0</b>			40	1	<b>2.5</b>								27	0	<b>0.0</b>	2	0	34	7	<b>20.6</b>	1	0										
<b>340058</b>						33	4	<b>12.1</b>			40	0	<b>0.0</b>	1	0						28	4	<b>14.3</b>			30	4	<b>13.3</b>							
<b>340059</b>	34	0	<b>0.0</b>	1	1						29	0	<b>0.0</b>			43	10	<b>23.3</b>								37	0	<b>0.0</b>	1	1					
<b>340060</b>	48	0	<b>0.0</b>			36	0	<b>0.0</b>								29	0	<b>0.0</b>			34	0	<b>0.0</b>												
<b>TOTAL</b>	<b>348</b>	<b>19</b>	<b>5.5</b>	<b>2</b>	<b>1</b>	<b>346</b>	<b>30</b>	<b>8.7</b>	<b>0</b>	<b>0</b>	<b>353</b>	<b>43</b>	<b>12.2</b>	<b>1</b>	<b>0</b>	<b>319</b>	<b>30</b>	<b>9.4</b>	<b>6</b>	<b>3</b>	<b>344</b>	<b>38</b>	<b>11.0</b>	<b>2</b>	<b>1</b>	<b>360</b>	<b>25</b>	<b>6.9</b>	<b>4</b>	<b>1</b>					

TRIM.	2018-I					2018-P					TRIM.	2018-O					2019-I					2019-P					2019-O									
	A	B	C	I	II	A	B	C	I	II		A	B	C	I	II	A	B	C	I	II	A	B	C	I	II	A	B	C	I	II					
U. E. A.											U. E. A.																									
<b>300000</b>						51	2	<b>3.9</b>			<b>300000</b>	63	5	<b>7.9</b>													65	8	<b>12.3</b>			70	6	<b>8.6</b>		
<b>340000</b>	71	6	<b>8.5</b>								<b>340000</b>	45	6	<b>13.3</b>			62	12	<b>19.4</b>								56	5	<b>8.9</b>							
<b>340001</b>	56	4	<b>7.1</b>			64	4	<b>6.3</b>			<b>340001</b>						41	2	<b>4.9</b>								53	5	<b>9.4</b>							
<b>340052</b>						38	6	<b>15.8</b>			<b>340052</b>	43	7	<b>16.3</b>													38	3	<b>7.9</b>			43	2	<b>4.7</b>		
<b>340053</b>	50	5	<b>10.0</b>								<b>340072</b>	30	8	<b>26.7</b>			42	11	<b>26.2</b>								40	0	<b>0.0</b>							
<b>340054</b>	31	0	<b>0.0</b>	1	1	40	1	<b>2.5</b>	1	0	<b>340054</b>						24	2	<b>8.3</b>								32	3	<b>9.4</b>							
<b>340055</b>						36	3	<b>8.3</b>			<b>340074</b>	84	23	<b>27.4</b>													38	6	<b>15.8</b>			29	0	<b>0.0</b>	2	2
<b>340056</b>	40	7	<b>17.5</b>								<b>340075</b>						65	4	<b>6.2</b>								36	4	<b>11.1</b>							
<b>340057</b>	41	6	<b>14.6</b>			33	2	<b>6.1</b>	1	0	<b>340076</b>																32	0	<b>0.0</b>							
<b>340058</b>						39	5	<b>12.8</b>			<b>340077</b>	37	2	<b>5.4</b>													27	1	<b>3.7</b>			34	0	<b>0.0</b>	7	7
<b>340059</b>	25	1	<b>4.0</b>								<b>340078</b>	36	7	<b>19.4</b>	2	0	41	0	<b>0.0</b>													25	0	<b>0.0</b>		
<b>340060</b>	37	0	<b>0.0</b>	1	1	23	0	<b>0.0</b>			<b>340079</b>						30	0	<b>0.0</b>								41	2	<b>4.9</b>							
<b>TOTAL</b>	<b>351</b>	<b>29</b>	<b>8.3</b>	<b>2</b>	<b>2</b>	<b>324</b>	<b>23</b>	<b>7.1</b>	<b>2</b>	<b>0</b>	<b>TOTAL</b>	<b>338</b>	<b>58</b>	<b>17.2</b>	<b>2</b>	<b>0</b>	<b>305</b>	<b>31</b>	<b>10.2</b>	<b>0</b>	<b>0</b>	<b>326</b>	<b>28</b>	<b>8.6</b>	<b>0</b>	<b>0</b>	<b>333</b>	<b>17</b>	<b>5.1</b>	<b>9</b>	<b>9</b>					

**A:** Número de alumnos evaluados en Evaluación    **B:** Número de alumnos No Acreditados de    **C:** Tasa de no acreditación .

**I:** Alumnos que se presentaron a Evaluación de Recuperación sin presentar Evaluación Global en este trimestre.

**II:** Alumnos acreditados en evaluación de recuperación de "I".

**NOTA** Los alumnos no acreditados en la Evaluación Global y que acreditaron en la Evaluación de Recuperación en el mismo trimestre están restados en "B".

**Fuente:** Archivos de la C.S.E. UAM-X  
 Sección de Estadística Escolar

# UNIVERSIDAD AUTÓNOMA METROPOLITANA

DR. FERNANDO DE LEÓN GONZÁLEZ

**RECTOR**

DRA. CLAUDIA MÓNICA SALAZAR VILLAVA

**SECRETARIA**

LIC. PERLA CRISTINA TREJO AMEZCUA

**COORDINADORA DE SISTEMAS ESCOLARES**

LIC. SILVIA ABRIL LARRAINZAR NAVARRO

**JEFA DE SECCIÓN DE ESTADISTICA ESCOLAR**

## **APOYO TECNICO:**

LIC. PEDRO FIGUEROA VILLEGAS

LIC. DOLORES MARQUEZ AYALA

LIC. CLARA GUADALUPE SUSANA SÁNCHEZ FLORES

## **APOYO SECRETARIAL:**

LIC. EVA ALEJANDRA CALVA ROMÁN

## **ELABORACIÓN DEL PROGRAMA “ESTADISTICA ESCOLAR”**

DIRECCIÓN DE INFORMATICA

DEPARTAMENTO DE ANÁLISIS Y DISEÑO