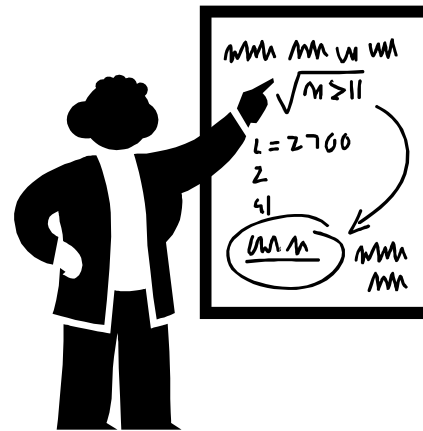


### REPORTE DE ALUMNOS EVALUADOS, NO ACREDITADOS Y TASA DE NO ACREDITACIÓN



**Actualizado al trimestre 19-Primavera**

## ÍNDICE DE LOS CUADROS CONTENIDOS EN EL INFORME DE TASA DE NO ACREDITACIÓN TRIMESTRE 19/PRIMAVERA

<b>Introducción</b> .....	<b>1</b>
<b>I. Cuadro General</b> .....	<b>2</b>
Total de alumnos evaluados en la UAM-X, clasificados por División, Carrera, Tasa de no Acreditación .....	3
Gráfica.- Total de alumnos evaluados, acreditados y no acreditados, clasificados por División .....	4
Tasa de no acreditación Histórico, clasificado por División, Carrera y Trimestre .....	5
Gráfica.-Tasa de no acreditación Histórico, clasificado por División .....	6
<b>II. División de Ciencias Sociales y Humanidades</b> .....	<b>7</b>
Gráfica.-Tasa de no acreditación, alumnos evaluados y acreditados, clasificado por Carrera .....	8
Gráfica.-Tasa de no acreditación, clasificado por Carrera .....	9
Reporte de alumnos evaluados, no acreditados, del TID y TD, clasificados por Trimestre y clave de la UEA .....	10
Reporte de alumnos evaluados, no acreditados, de Administración, clasificados por Trimestre y clave de la UEA .....	11
Reporte de alumnos evaluados, no acreditados, de Comunicación Social, clasificados por Trimestre y clave de la UEA .....	12
Reporte de alumnos evaluados, no acreditados, de Economía, clasificados por Trimestre y clave de la UEA .....	13
Reporte de alumnos evaluados, no acreditados, de Psicología, clasificados por Trimestre y clave de la UEA .....	14
Reporte de alumnos evaluados, no acreditados, de Sociología, clasificados por Trimestre y clave de la UEA .....	15
Reporte de alumnos evaluados, no acreditados, de Política y Gestión Social, clasificados por Trimestre y clave de la UEA .....	16
<b>III. División de Ciencias Biológicas y de la Salud</b> .....	<b>17</b>
Gráfica.-Tasa de no acreditación, alumnos evaluados y acreditados, clasificado por Carrera .....	18
Gráfica.-Tasa de no acreditación, clasificado por Carrera .....	19
Reporte de alumnos evaluados, no acreditados, del TID y TD, clasificados por Trimestre y clave de la UEA .....	20
Reporte de alumnos evaluados, no acreditados, de Agronomía, clasificados por Trimestre y clave de la UEA .....	21
Reporte de alumnos evaluados, no acreditados, de Biología, clasificados por Trimestre y clave de la UEA .....	22
Reporte de alumnos evaluados, no acreditados, de Enfermería, clasificados por Trimestre y clave de la UEA .....	23
Reporte de alumnos evaluados, no acreditados, de Estomatología, clasificados por Trimestre y clave de la UEA .....	24
Reporte de alumnos evaluados, no acreditados, de Medicina, clasificados por Trimestre y clave de la UEA .....	25
Reporte de alumnos evaluados, no acreditados, de Medicina Veterinaria y Zootecnia, clasificados por Trimestre y clave de la UEA .....	26
Reporte de alumnos evaluados, no acreditados, de Nutrición Humana, clasificados por Trimestre y clave de la UEA .....	27
Reporte de alumnos evaluados, no acreditados, de Química Farmacéutica Biológica, clasificados por Trimestre y clave de la UEA .....	28
<b>IV. División de Ciencias y Artes para el Diseño</b> .....	<b>29</b>
Gráfica.-Tasa de no acreditación, alumnos evaluados y acreditados, clasificado por Carrera .....	30
Gráfica.-Tasa de no acreditación, clasificado por Carrera .....	31
Reporte de alumnos evaluados, no acreditados, del TID y TD, clasificados por Trimestre y clave de la UEA .....	32
Reporte de alumnos evaluados, no acreditados, de Arquitectura, clasificados por Trimestre y clave de la UEA .....	33
Reporte de alumnos evaluados, no acreditados, de Diseño de la Comunicación Gráfica, clasificados por Trimestre y clave de la UEA .....	34
Reporte de alumnos evaluados, no acreditados, de Diseño Industrial, clasificados por Trimestre y clave de la UEA .....	35
Reporte de alumnos evaluados, no acreditados, de Planeación Territorial, clasificados por Trimestre y clave de la UEA .....	36

## INTRODUCCIÓN

La Coordinación de Sistemas Escolares pone a disposición de las áreas Académicas y Administrativas la nueva presentación del **Reporte de Alumnos Evaluados, No Acreditados y Tasa de no Acreditación**, la que responde al proceso de mejora continua que implementa la Coordinación.

Esta publicación trimestral contiene información resumida sobre la Tasa de No Acreditación por Unidad de Enseñanza Aprendizaje de cada licenciatura.

Para la obtención del dato de Tasa de No Acreditación de cada UEA se resta al número de alumnos no acreditados en la Evaluación Global aquellos que acreditan en la Evaluación de Recuperación en el mismo trimestre.

Con la finalidad de continuar aportando elementos que contribuyan a la realización de evaluaciones y en la toma de decisiones que guíen el trabajo universitario, esperamos las observaciones que se sirvan señalar al presente trabajo.

**Sección de Estadística Escolar  
Febrero, 2019.**

## I. CUADRO GENERAL.

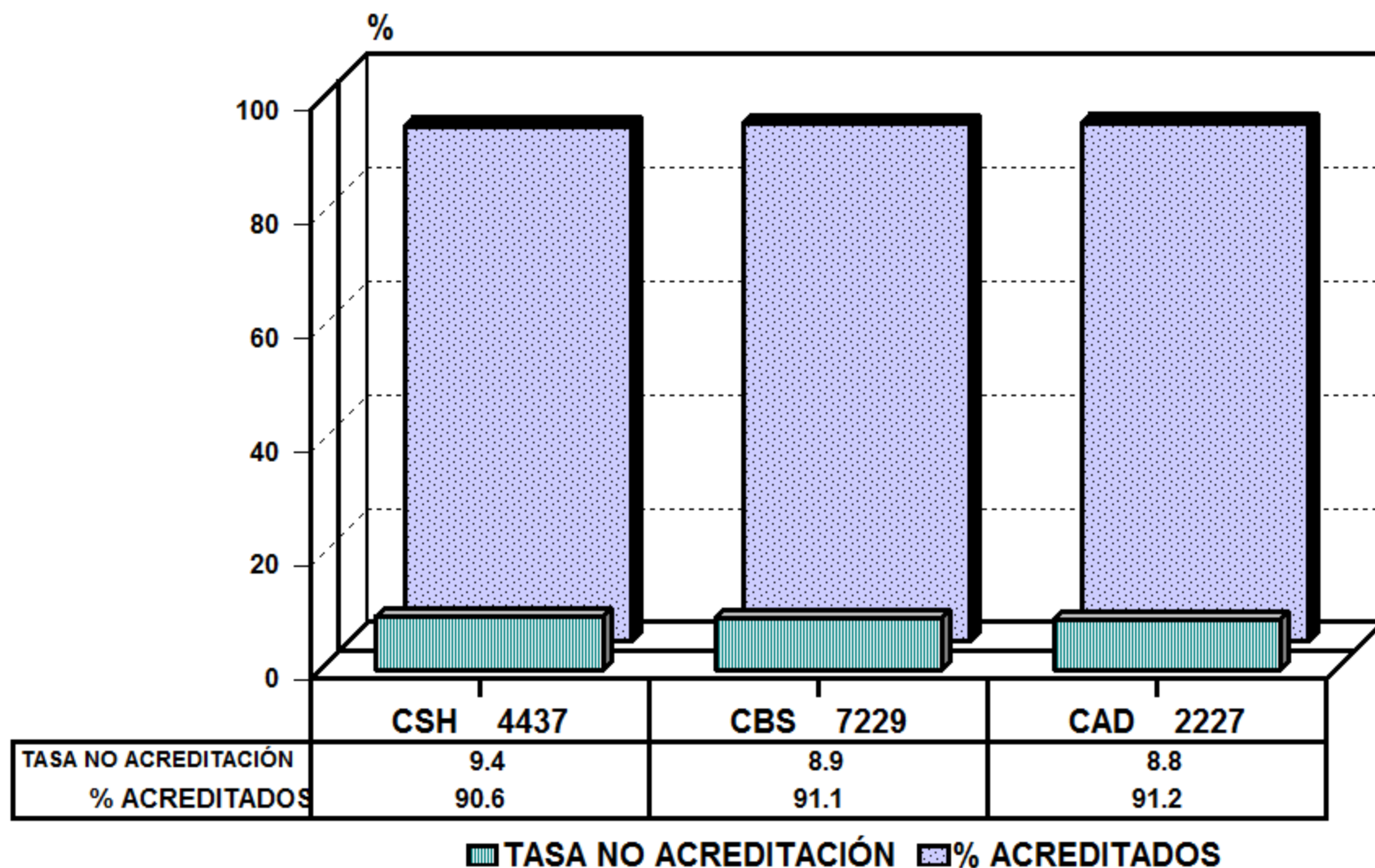
**TOTAL DE ALUMNOS EVALUADOS, ACREDITADOS, NO ACREDITADOS Y TASA DE NO ACREDITACIÓN  
CLASIFICADOS POR DIVISIÓN Y LICENCIATURA  
TRIMESTRE 19/PRIMAVERA**

LICENCIATURA	EVALUADOS	% TASA DE NO ACREDITACIÓN	ACREDITADOS	NO ACREDITADOS
ADMINISTRACIÓN	718	9.5	650	68
COMUNICACIÓN SOCIAL	806	4.6	769	37
ECONOMÍA	656	22.7	507	149
PSICOLOGÍA	1213	4.9	1154	59
SOCIOLOGÍA	651	10.1	585	66
POLÍTICA Y GESTIÓN SOCIAL	393	9.9	354	39
<b>TOTAL CSH</b>	<b>4437</b>	<b>9.4</b>	<b>4019</b>	<b>418</b>
AGRONOMÍA	600	10.2	539	61
BIOLOGÍA	757	10.7	676	81
ENFERMERÍA	479	5.2	454	25
ESTOMATOLOGÍA	1244	6.0	1169	75
MEDICINA	1025	8.9	934	91
MEDICINA VETERINARIA Y ZOOTECNIA	1172	8.9	1068	104
NUTRICIÓN HUMANA	558	7.0	519	39
QUÍMICA FARMACÉUTICA BIOLÓGICA	1394	12.2	1224	170
<b>TOTAL CBS</b>	<b>7229</b>	<b>8.9</b>	<b>6583</b>	<b>646</b>
ARQUITECTURA	993	5.6	937	56
DISEÑO DE LA COMUNICACIÓN GRÁFICA	455	7.5	421	34
DISEÑO INDUSTRIAL	453	17.4	374	79
PLANEACIÓN TERRITORIAL	326	8.6	298	28
<b>TOTAL CAD</b>	<b>2227</b>	<b>8.8</b>	<b>2030</b>	<b>197</b>
<b>TOTAL XOCHIMILCO</b>	<b>13893</b>	<b>9.1</b>	<b>12632</b>	<b>1261</b>

**NOTA:** El cuadro incluye el total de los alumnos evaluados en Evaluación Global y Evaluación de Recuperación.

Fuente: Archivos de la CSE-UAMX, Sección de Estadística Escolar.

**TASA DE NO ACREDITACIÓN 19/PRIMAVERA  
ALUMNOS EVALUADOS, ACREDITADOS Y TASA DE NO ACREDITACIÓN  
CLASIFICADOS POR DIVISIÓN**



**UNIDAD XOCHIMILCO**

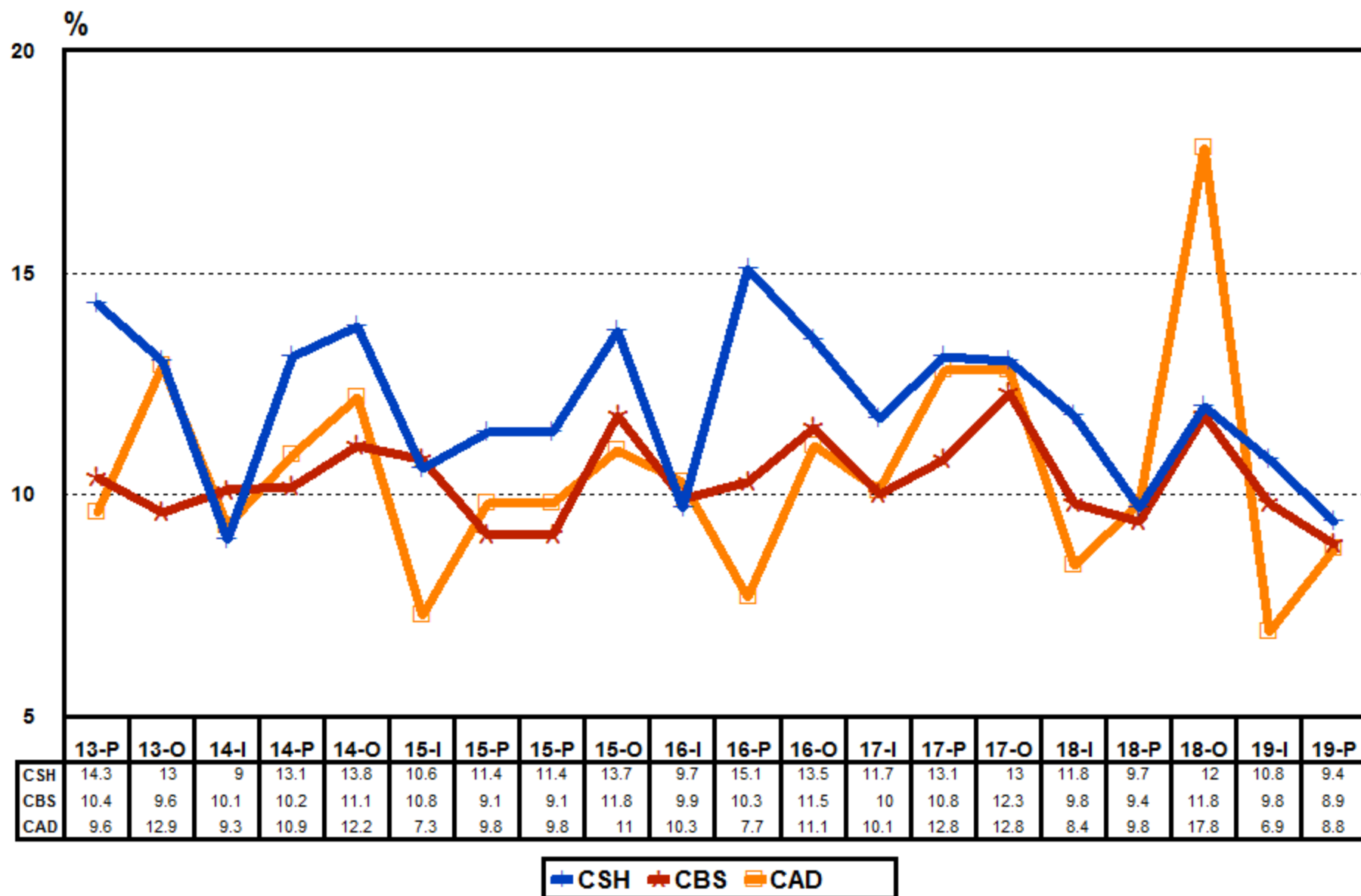
**UAM-UNIDAD XOCHIMILCO**  
**TASA DE NO ACREDITACIÓN (TNA)**  
**CLASIFICADA POR DIVISIÓN, LICENCIATURA Y TRIMESTRE**  
**2013/P - 2019/P**

LICENCIATURA																			
	13-P	13-O	14-I	14-P	14-O	15-I	15-P	15-O	16-I	16-P	16-O	17-I	17-P	17-O	18-I	18-P	18-O	19-I	19-P
ADMINISTRACIÓN	21.4	18.3	12.7	19.9	16.6	17.7	17.7	18.9	12.7	23.8	17.0	14.1	20.7	10.9	14.4	10.5	13.0	12.7	9.5
COMUNICACIÓN SOCIAL	6.7	8.3	4.0	7.4	10.2	5.7	5.1	9.3	6.8	6.0	7.8	9.4	6.9	10.1	5.1	8.3	9.0	7.2	4.6
ECONOMÍA	33.2	25.7	23.5	27.7	26.7	21.4	23.9	26.4	19.1	31.3	27.3	19.9	26.8	19.1	23.2	17.7	22.4	19.2	22.7
PSICOLOGÍA	6.2	7.5	3.3	5.6	7.8	5.0	5.3	8.6	4.5	6.4	6.7	5.8	5.5	9.2	5.9	5.4	8.1	6.9	4.9
SOCIOLOGÍA	11.9	12.8	6.8	13.4	12.3	8.8	10.2	10.4	8.7	15.3	16.7	11.0	10.1	17.6	11.5	7.9	10.1	9.3	10.1
POLÍTICA Y GESTIÓN SOCIAL	19.6	10.9	17.7	13.0	18.8	13.6	12.9	13.6	13.4	17.2	12.1	19.4	18.5	16.6	19.9	15.0	12.8	16.4	9.9
<b>% CSH</b>	<b>14.3</b>	<b>13.0</b>	<b>9.0</b>	<b>13.1</b>	<b>13.8</b>	<b>10.6</b>	<b>11.4</b>	<b>13.7</b>	<b>9.7</b>	<b>15.1</b>	<b>13.5</b>	<b>11.7</b>	<b>13.1</b>	<b>13.0</b>	<b>11.8</b>	<b>9.9</b>	<b>12.0</b>	<b>10.8</b>	<b>9.4</b>
AGRONOMÍA	11.4	10.6	12.3	10.9	9.5	12.1	8.0	12.4	12.0	9.1	10.1	11.1	11.4	17.2	11.0	13.0	12.8	14.3	10.2
BIOLOGÍA	10.6	10.2	8.7	6.8	10.5	12.3	8.7	13.0	10.0	12.2	11.6	11.0	10.0	12.5	9.8	10.1	11.7	10.8	10.7
ENFERMERÍA	4.6	5.5	6.3	5.1	3.5	2.8	3.4	7.7	3.9	7.6	5.5	6.1	6.5	5.6	7.2	5.8	6.5	6.5	5.2
ESTOMATOLOGÍA	6.4	2.8	8.6	8.7	7.4	6.5	7.6	8.7	10.1	8.5	8.1	8.5	6.9	9.6	5.9	7.2	7.2	6.6	6.0
MEDICINA	8.8	10.3	6.2	11.4	12.5	7.8	5.5	12.7	6.7	8.0	6.3	7.1	11.4	11.9	7.2	9.3	7.9	8.1	8.9
MEDICINA VETERINARIA Y ZOOTECNIA	17.5	10.1	14.8	13.2	15.3	13.7	12.4	10.4	11.0	16.1	15.5	14.0	10.2	13.9	14.9	7.1	14.2	13.6	8.9
NUTRICIÓN HUMANA	3.4	3.6	3.9	6.7	7.4	6.7	5.7	6.5	4.0	6.0	6.6	4.6	7.0	8.7	8.0	6.1	8.8	4.9	7.0
QUÍMICA FARMACÉUTICA BIOLÓGICA	14.0	15.6	14.6	13.7	14.2	16.2	15.5	16.6	14.6	16.3	19.3	13.0	17.0	15.1	12.1	14.0	18.8	10.6	12.2
<b>% CBS</b>	<b>10.4</b>	<b>9.6</b>	<b>10.1</b>	<b>10.2</b>	<b>11.1</b>	<b>10.8</b>	<b>9.1</b>	<b>11.8</b>	<b>9.9</b>	<b>11.4</b>	<b>11.5</b>	<b>10.0</b>	<b>10.8</b>	<b>12.3</b>	<b>9.8</b>	<b>9.4</b>	<b>11.8</b>	<b>9.7</b>	<b>8.9</b>
ARQUITECTURA	10.2	13.0	10.2	14.3	15.5	9.1	10.5	14.5	14.6	7.1	13.3	9.8	15.1	15.6	9.5	14.1	16.3	4.6	5.6
DISEÑO DE LA COMUNICACIÓN GRÁFICA	6.1	8.2	1.7	4.3	7.3	3.6	8.7	7.7	6.4	4.9	5.6	8.1	8.5	6.2	5.2	7.4	7.8	3.7	7.5
DISEÑO INDUSTRIAL	10.2	16.2	13.7	12.7	10.1	9.0	10.2	9.4	10.0	10.9	10.8	12.9	13.7	18.0	9.7	13.4	30.4	13.3	17.4
PLANEACIÓN TERRITORIAL	12.1	14.7	11.6	9.1	12.3	5.7	8.9	8.3	5.5	8.7	12.2	9.4	11.0	6.9	8.3	7.1	17.2	10.2	8.6
<b>% CAD</b>	<b>9.6</b>	<b>12.9</b>	<b>9.3</b>	<b>10.9</b>	<b>12.2</b>	<b>7.3</b>	<b>9.8</b>	<b>11.0</b>	<b>10.3</b>	<b>7.7</b>	<b>11.1</b>	<b>10.1</b>	<b>12.8</b>	<b>12.8</b>	<b>8.4</b>	<b>11.4</b>	<b>17.8</b>	<b>6.9</b>	<b>8.8</b>
<b>TASA DE NO ACREDITACIÓN (TNA) UNIDAD XOCHIMILCO</b>	<b>11.6</b>	<b>11.3</b>	<b>9.6</b>	<b>11.3</b>	<b>12.2</b>	<b>10.1</b>	<b>10.0</b>	<b>12.3</b>	<b>9.9</b>	<b>11.5</b>	<b>12.1</b>	<b>10.6</b>	<b>11.8</b>	<b>12.6</b>	<b>10.2</b>	<b>9.9</b>	<b>12.8</b>	<b>9.6</b>	<b>9.1</b>

**Nota:** La tasa de no acreditación (TNA) incluye el total de alumnos evaluados en Evaluación Global (EG) y Evaluación de Recuperación (ER).

**Fuente:** Archivos de la CSE-UAMX, Sección de Estadística Escolar.

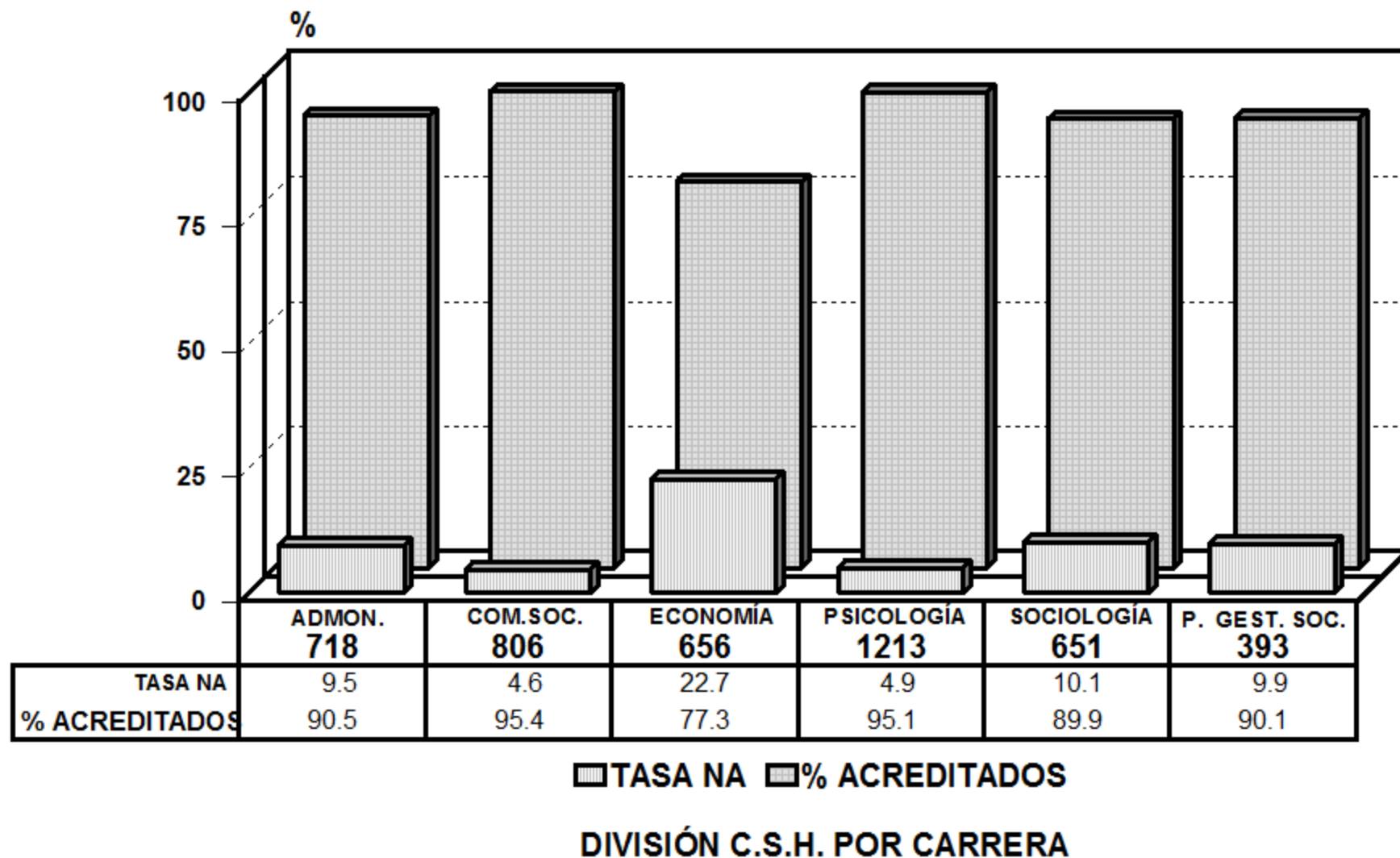
## TASA DE NO ACREDITACIÓN 2013-P - 2019-P CLASIFICADA POR DIVISIÓN



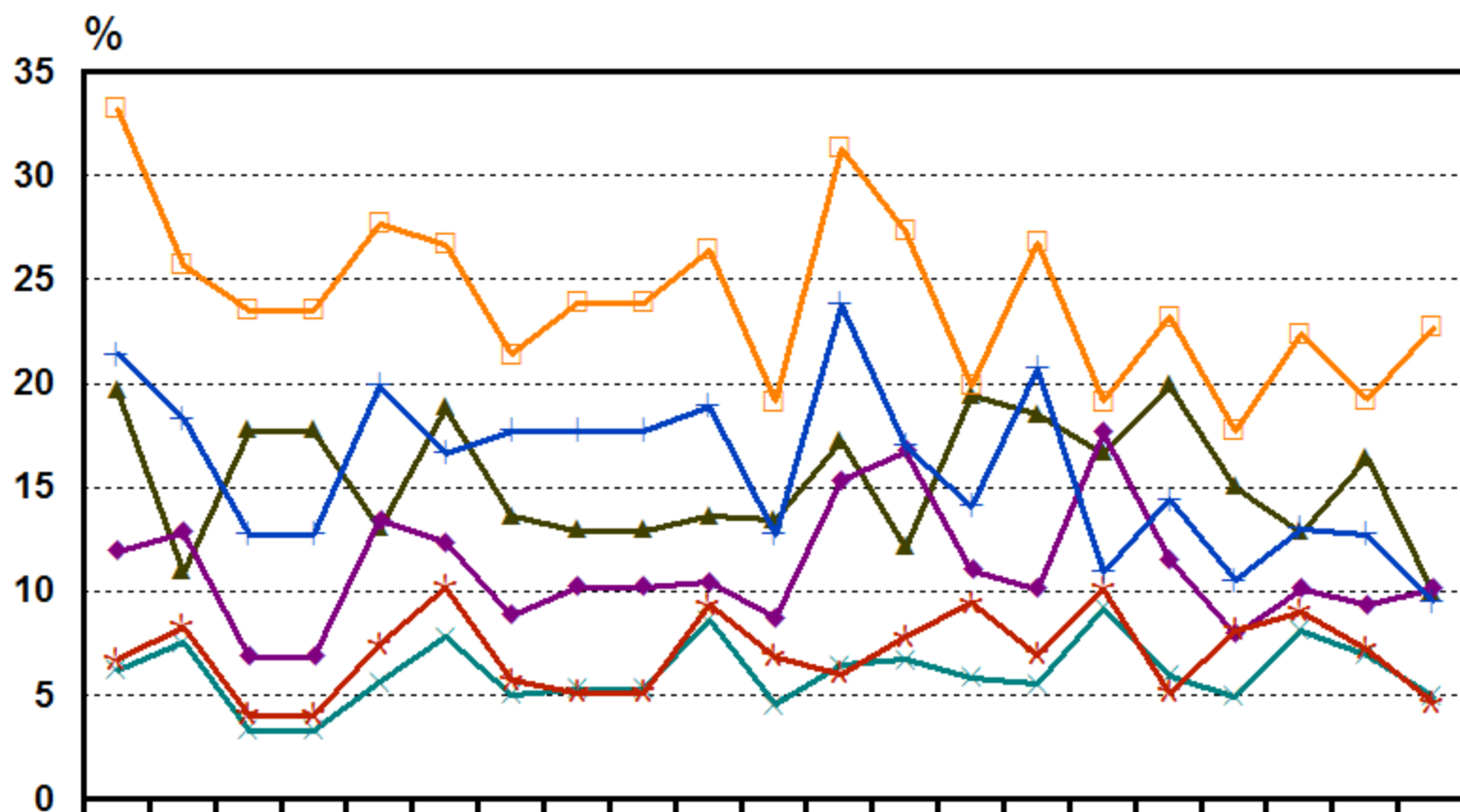


## II. DIVISIÓN DE CIENCIAS SOCIALES Y HUMANIDADES.

## TASA DE NO ACREDITACIÓN 19/PRIMAVERA ALUMNOS EVALUADOS, ACREDITADOS Y TASA DE NO ACREDITACIÓN



## TASA DE NO ACREDITACIÓN 2013-P - 2019-P CIENCIAS SOCIALES Y HUMANIDADES



	13-P	13-O	14-I	14-I	14-P	14-O	15-I	15-P	15-P	15-O	16-I	16-P	16-O	17-I	17-P	17-O	18-I	18-P	18-O	19-I	19-P
ADMINISTRACIÓN	21.4	18.3	12.7	12.7	19.9	16.6	17.7	17.7	17.7	18.9	12.7	23.8	17	14.1	20.7	10.9	14.4	10.5	13	12.7	9.5
COM. SOCIAL	6.7	8.3	4	4	7.4	10.2	5.7	5.1	5.1	9.3	6.8	6	7.8	9.4	6.9	10.1	5.1	8.1	9	7.2	4.6
ECONOMÍA	33.2	25.7	23.5	23.5	27.7	26.7	21.4	23.9	23.9	26.4	19.1	31.3	27.3	19.9	26.8	19.1	23.2	17.7	22.4	19.2	22.7
PSICOLOGÍA	6.2	7.5	3.3	3.3	5.6	7.8	5	5.3	5.3	8.6	4.5	6.4	6.7	5.8	5.5	9.2	5.9	4.9	8.1	6.9	4.9
SOCIOLOGÍA	11.9	12.8	6.8	6.8	13.4	12.3	8.8	10.2	10.2	10.4	8.7	15.3	16.7	11	10.1	17.6	11.5	7.9	10.1	9.3	10.1
POLÍTICA Y GES. SOC.	19.6	10.9	17.7	17.7	13	18.8	13.6	12.9	12.9	13.6	13.4	17.2	12.1	19.4	18.5	16.6	19.9	15	12.8	16.4	9.9

**DIVISIÓN DE CIENCIAS SOCIALES Y HUMANIDADES**  
**REPORTE DE ALUMNOS EVALUADOS, NO ACREDITADOS Y TASA DE NO ACREDITACIÓN**  
**CLASIFICADOS POR TRONCO, TRIMESTRE Y CLAVE DE U. E. A.**

**TOTAL DE ALUMNOS DEL TRONCO INTERDIVISIONAL**

TRIM.	2015-O					2016-I					2016-P					2016-O					2017-I					2017-P									
	A	B	C	I	II	A	B	C	I	II	A	B	C	I	II	A	B	C	I	II	A	B	C	I	II	A	B	C	I	II					
U. E. A.																																			
<b>300000</b>	1912	293	15.3								1864	246	13.2			2071	159	7.7													1945	194	10.0		
<b>TOTAL</b>	<b>1912</b>	<b>293</b>	<b>15.3</b>			<b>0</b>	<b>0</b>	<b>0.0</b>			<b>1864</b>	<b>246</b>	<b>13.2</b>			<b>2071</b>	<b>159</b>	<b>7.7</b>			<b>0</b>	<b>0</b>	<b>0.0</b>			<b>1945</b>	<b>194</b>	<b>10.0</b>							

TRIM.	2017-O					2018-I					2018-P					2018-O					2019-I					2019-P									
	A	B	C	I	II	A	B	C	I	II	A	B	C	I	II	A	B	C	I	II	A	B	C	I	II	A	B	C	I	II					
U. E. A.																																			
<b>300000</b>	1984	228	11.5								1920	151	7.9			1952	175	9.0													1877	447	23.8		
<b>TOTAL</b>	<b>1984</b>	<b>228</b>	<b>11.5</b>			<b>0</b>	<b>0</b>	<b>0.0</b>			<b>1920</b>	<b>151</b>	<b>7.9</b>			<b>1952</b>	<b>175</b>	<b>9.0</b>			<b>0</b>	<b>0</b>	<b>0.0</b>			<b>1877</b>	<b>447</b>	<b>23.8</b>							

**TOTAL DE ALUMNOS DEL TRONCO INTERDIVISIONAL DE CIENCIAS SOCIALES Y HUMANIDADES.**

TRIM.	2015-O					2016-I					2016-P					2016-O					2017-I					2017-P									
	A	B	C	I	II	A	B	C	I	II	A	B	C	I	II	A	B	C	I	II	A	B	C	I	II	A	B	C	I	II					
U. E. A.																																			
<b>300000</b>	690	101	14.6								668	93	13.9			763	56	7.3													707	81	11.5		
<b>TOTAL</b>	<b>690</b>	<b>101</b>	<b>14.6</b>			<b>0</b>	<b>0</b>	<b>0.0</b>			<b>668</b>	<b>93</b>	<b>13.9</b>			<b>763</b>	<b>56</b>	<b>7.3</b>			<b>0</b>	<b>0</b>	<b>0.0</b>			<b>707</b>	<b>81</b>	<b>11.5</b>							

TRIM.	2017-O					2018-I					2018-P					2018-O					2019-I					2019-P									
	A	B	C	I	II	A	B	C	I	II	A	B	C	I	II	A	B	C	I	II	A	B	C	I	II	A	B	C	I	II					
U. E. A.																																			
<b>300000</b>	726	103	14.2								700	61	8.7			716	78	10.9													723	59	8.2		
<b>TOTAL</b>	<b>726</b>	<b>103</b>	<b>14.2</b>			<b>0</b>	<b>0</b>	<b>0.0</b>			<b>700</b>	<b>61</b>	<b>8.7</b>			<b>716</b>	<b>78</b>	<b>10.9</b>			<b>0</b>	<b>0</b>	<b>0.0</b>			<b>723</b>	<b>59</b>	<b>8.2</b>							

**TOTAL DE ALUMNOS DEL TRONCO DIVISIONAL DE CIENCIAS SOCIALES Y HUMANIDADES**

TRIM.	2015-O					2016-I					2016-P					2016-O					2017-I					2017-P									
	A	B	C	I	II	A	B	C	I	II	A	B	C	I	II	A	B	C	I	II	A	B	C	I	II	A	B	C	I	II					
U. E. A.																																			
<b>320000</b>	630	143	22.7			664	75	11.3								595	132	22.2			782	136	17.4												
<b>320001</b>						538	62	11.5			626	108	17.3								521	96	18.4			706	150	21.2							
<b>TOTAL</b>	<b>630</b>	<b>143</b>	<b>22.7</b>	<b>0</b>	<b>0</b>	<b>1202</b>	<b>137</b>	<b>11.4</b>	<b>0</b>	<b>0</b>	<b>626</b>	<b>108</b>	<b>17.3</b>	<b>0</b>	<b>0</b>	<b>595</b>	<b>132</b>	<b>22.2</b>	<b>0</b>	<b>0</b>	<b>1303</b>	<b>232</b>	<b>17.8</b>	<b>0</b>	<b>0</b>	<b>706</b>	<b>150</b>	<b>21.2</b>	<b>0</b>	<b>0</b>					

TRIM.	2017-O					2018-I					2018-P					2018-O					2019-I					2019-P									
	A	B	C	I	II	A	B	C	I	II	A	B	C	I	II	A	B	C	I	II	A	B	C	I	II	A	B	C	I	II					
U. E. A.																																			
<b>320000</b>	690	175	25.4			725	81	11.2								683	122	17.9			713	96	13.5												
<b>320001</b>						610	116	19.0			713	73	10.2								603	61	10.1			637	41	6.4							
<b>TOTAL</b>	<b>690</b>	<b>175</b>	<b>25.4</b>	<b>0</b>	<b>0</b>	<b>1335</b>	<b>197</b>	<b>14.8</b>	<b>0</b>	<b>0</b>	<b>713</b>	<b>73</b>	<b>10.2</b>	<b>0</b>	<b>0</b>	<b>683</b>	<b>122</b>	<b>17.9</b>	<b>0</b>	<b>0</b>	<b>1316</b>	<b>157</b>	<b>11.9</b>	<b>0</b>	<b>0</b>	<b>637</b>	<b>41</b>	<b>6.4</b>	<b>0</b>	<b>0</b>					

- A:** Número de alumnos evaluados en Evaluación Global.      **B:** Número de alumnos No Acreditados de "A".      **C:** Tasa de no acreditación.  
**I:** Alumnos que se presentaron a Evaluación de Recuperación sin presentar Evaluación Global en este trimestre.  
**II:** Alumnos acreditados en evaluación de recuperación de "I".  
**NOTA:** Los alumnos no acreditados en la Evaluación Global y que acreditaron en la Evaluación de Recuperación en el mismo trimestre están restados en "B".

**LICENCIATURA EN ADMINISTRACIÓN**  
**REPORTE DE ALUMNOS EVALUADOS , NO ACREDITADOS Y TASA DE NO ACREDITACIÓN**  
**CLASIFICADOS POR TRIMESTRE Y CLAVE DE U.E.A**

TRIM.	2015-O					2016-I					2016-P					2016-O					2017-I					2017-P									
	A	B	C	I	II	A	B	C	I	II	A	B	C	I	II	A	B	C	I	II	A	B	C	I	II	A	B	C	I	II					
U. E. A.																																			
300000	117	23	19.7								100	10	10.0			125	8	6.4													113	14	12.4		
320000	106	20				104	8	7.7								89	18	20.2								123	16	13.0							
320001						94	11	11.7			107	30	28.0													90	29	32.2			130	41	31.5		
325001	100	12	12.0								86	31	36.0			104	21	20.2													76	8	10.5	1	0
325003	102	29	28.4			111	23	20.7	2	0						72	27	37.5								100	16	16.0	4	0				1	1
325002						93	11	11.8			102	19	18.6													63	10	15.9	2	0	91	12	13.2		
325004	95	24	25.3								100	39	39.0			116	28	24.1													77	24	31.2		
325005	55	23	41.8			91	15	16.5	2	0				1	1	72	13	18.1								95	2	2.1	2	0					
325006				1	1	61	12	19.7			85	35	41.2						1	1	94	21	22.3								103	34	33.0		
325007	83	1	1.2								51	6	11.8			52	0	0.0	3	0											75	15	20.0		
325008	44	1	2.3			83	3	3.6						1	0	46	0	0.0	2	2	51	0	0.0	2	2										
325009				1	1	46	4	8.7			82	0	0.0	1	0						50	0	0.0	1	1	51	0	0.0						1	1
<b>TOTAL</b>	<b>702</b>	<b>133</b>	<b>18.9</b>	<b>2</b>	<b>2</b>	<b>683</b>	<b>87</b>	<b>12.7</b>	<b>4</b>	<b>0</b>	<b>713</b>	<b>170</b>	<b>23.8</b>	<b>3</b>	<b>1</b>	<b>676</b>	<b>115</b>	<b>17.0</b>	<b>6</b>	<b>3</b>	<b>666</b>	<b>94</b>	<b>14.1</b>	<b>11</b>	<b>3</b>	<b>716</b>	<b>148</b>	<b>20.7</b>	<b>3</b>	<b>2</b>					

TRIM.	2017-O					2018-I					2018-P					2018-O					2019-I					2019-P									
	A	B	C	I	II	A	B	C	I	II	A	B	C	I	II	A	B	C	I	II	A	B	C	I	II	A	B	C	I	II					
U. E. A.																																			
300000	108	14	13.0								112	8	7.1			105	14	13.3													114	9	7.9		
320000	105	14				96	12	12.5								105	19	18.1								106	8	7.5							
320001						113	32	28.3			102	8	7.8													89	11	12.4			107	8	7.5		
325001	91	12	13.2								94	35				119	24	20.2													86	15	17.4		
325003	86	18	20.9			98	12	12.2								64	3	4.7	1	0	98	24	24.5												
325002						79	9	11.4	2	0	95	9	9.5	1	0						68	12	17.6								83	5	6.0		
325004	98	10	10.2			0	0		1	1	78	0	0.0	1	1	89	23	25.8													76	10	13.2	1	0
325005	59	6	10.2			97	12	12.4						1	1	90	2	2.2	1	0	70	5	7.1												
325006						91	21	23.1			98	15	15.3	1	0						108	27	25.0								88	15	17.0	1	0
325007	83	0	0.0	1	0						70	0	0.0	1	0	82	9	11.0													88	3	3.4	2	0
325008	60	1	1.7			85	6	7.1								74	1	1.4	1	0	74	0	0.0												
325009						61	0	0.0			78	1	1.3			0	0		2	2	71	0	0.0	1	1	76	3	3.9							
<b>TOTAL</b>	<b>690</b>	<b>75</b>	<b>10.9</b>	<b>1</b>	<b>0</b>	<b>720</b>	<b>104</b>	<b>14.4</b>	<b>3</b>	<b>1</b>	<b>727</b>	<b>76</b>	<b>10.5</b>	<b>5</b>	<b>2</b>	<b>728</b>	<b>95</b>	<b>13.0</b>	<b>5</b>	<b>2</b>	<b>684</b>	<b>87</b>	<b>12.7</b>	<b>1</b>	<b>1</b>	<b>718</b>	<b>68</b>	<b>9.5</b>	<b>4</b>	<b>0</b>					

- A:** Número de alumnos evaluados en Evaluación Global .      **B:** Número de alumnos No Acreditados de "A".      **C:** Tasa de no acreditación .  
**I:** Alumnos que se presentaron a Evaluación de Recuperación sin presentar Evaluación Global en este trimestre.  
**II:** Alumnos acreditados en evaluación de recuperación de "I".  
**NOTA:** Los alumnos no acreditados en la Evaluación Global y que acreditaron en la Evaluación de Recuperación en el mismo trimestre están restados en "B".

**LICENCIATURA EN COMUNICACIÓN SOCIAL**  
**REPORTE DE ALUMNOS EVALUADOS , NO ACREDITADOS Y TASA DE NO ACREDITACIÓN**  
**CLASIFICADOS POR TRIMESTRE Y CLAVE DE U.E.A**

TRIM.	2015-O					2016-I					2016-P					2016-O					2017-I					2017-P									
	A	B	C	I	II	A	B	C	I	II	A	B	C	I	II	A	B	C	I	II	A	B	C	I	II	A	B	C	I	II					
U. E. A.																																			
300000	121	15	12.4								112	12	10.7			127	8	6.3													120	7	5.8		
320000	119	34	28.6			126	17	13.5								105	27	25.7			136	21	15.4												
320001						85	2	2.4			109	6	5.5								83	6	7.2								116	12	10.3		
323001	124	13	10.5								100	14	14.0			112	11	9.8													89	11	12.4		
323015	86	8	9.3			112	12	10.7								95	10	10.5			119	29	24.4												
323016						80	12	15.0			102	8	7.8								95	5	5.3								95	6	6.3		
323017	93	0	0.0	1	0						74	6	8.1			98	1	1.0	1	0											91	10	11.0		
323005	90	0	0.0	2	2	93	3	3.2								70	3	4.3			95	0	0.0	3	1										
323006						74	5	6.8			94	0	0.0	1	1						60	10	16.7	2	0						100	5	5.0		
323007	111	6	5.4								67	0	0.0			98	0	0.0	1	1											64	3	4.7		
323008	70	0	0.0	1	1	103	0	0.0	4	1						65	0	0.0	1	1	102	0	0.0	2	2										
323018						73	0	0.0	3	3	103	0	0.0	3	3						67	0	0.0	1	1	103	0	0.0	2	1					
TOTAL	814	76	9.3	4	3	746	51	6.8	7	4	761	46	6.0	4	4	770	60	7.8	3	2	757	71	9.4	8	4	778	54	6.9	2	1					

TRIM.	2017-O					2018-I					2018-P					2018-O					2019-I					2019-P									
	A	B	C	I	II	A	B	C	I	II	A	B	C	I	II	A	B	C	I	II	A	B	C	I	II	A	B	C	I	II					
U. E. A.																																			
300000	124	15	12.1								116	6	5.2			125	14	11.2													128	5	3.9		
320000	125	38	30.4			133	14	10.5								123	18	14.6			126	15	11.9												
320001						101	6	5.9			120	12	10.0								114	5	4.4								108	3	2.8		
323001	119	14	11.8								106	9				125	7	5.6													111	13	11.7		
323015	87	6	6.9	1	0	117	11	9.4								100	16	16.0			123	18	14.6												
323016						88	3	3.4			104	5	4.8								91	4	4.4								106	6	5.7		
323017	97	2	2.1								84	29	34.5			129	13	10.1													100	6	6.0		
323005	81	4	4.9			93	1	1.1								58	1	1.7			115	4	3.5												
323006						80	2	2.5			92	0	0.0	1	0						61	1	1.6								116	4	3.4		
323007	105	0	0.0								78	3	3.8			95	6	6.3													55	0	0.0	2	1
323008	61	2	3.3			106	1	0.9								77	0	0.0	1	1	85	1	1.2												
323018						60	2	3.3			103	1	1.0								77	9	11.7								82	0	0.0	4	3
TOTAL	799	81	10.1	1	0	778	40	5.1	0	0	803	65	8.1	1	0	832	75	9.0	1	1	792	57	7.2	0	0	806	37	4.6	6	4					

- A:** Número de alumnos evaluados en Evaluación Global .      **B:** Número de alumnos No Acreditados de "A".      **C:** Tasa de no acreditación .  
**I:** Alumnos que se presentaron a Evaluación de Recuperación sin presentar Evaluación Global en este trimestre.  
**II:** Alumnos acreditados en evaluación de recuperación de "I".  
**NOTA:** Los alumnos no acreditados en la Evaluación Global y que acreditaron en la Evaluación de Recuperación en el mismo trimestre están restados en "B".

Fuente: Archivos de la C. S.E. UAM-X  
 Sección de Estadística Escolar

LICENCIATURA EN ECONOMÍA

REPORTE DE ALUMNOS EVALUADOS, NO ACREDITADOS Y TASA DE NO ACREDITACIÓN  
CLASIFICADOS POR TRIMESTRE Y CLAVE DE U.E.A

TRIM.	2015-O					2016-I					2016-P					2016-O					2017-I					2017-P									
	A	B	C	I	II	A	B	C	I	II	A	B	C	I	II	A	B	C	I	II	A	B	C	I	II	A	B	C	I	II					
U. E. A.																																			
300000	115	24	20.9								112	20	17.9			124	8	6.5								125	20	16.0			110	20	18.2		
320000	91	12	13.2			92	11	12.0								97	20	20.6																	
320001						99	21	21.2			97	30	30.9								93	28	30.1			124	40	32.3							
325010	101	39	38.6								96	44	45.8			105	57	54.3								112	40	35.7							
325011	114	45	39.5			94	27	28.7								79	43	54.4			71	19	26.8	7	0										
325019				1	1	92	35	38.0			94	32	34.0						1	1	61	4	6.6			56	14	25.0							
325020	51	14	27.5						4	4	69	30	43.5			90	13	14.4								69	22	31.9							
325021	48	9	18.8			46	12	26.1						1	0	54	15	27.8			81	20	24.7	2	0										
325015						47	2	4.3			35	0	0.0	1	0						41	2	4.9	1	0	62	9	14.5							
325016	83	22	26.5								66	25	37.9			52	9	17.3	7	0						52	4	7.7	4	0					
325017	42	5	11.9	2	0	65	0	0.0	2	1						40	10	25.0			58	12	20.7						1	1					
325022				7	4	45	3	6.7	1	0	67	18	26.9								43	9	20.9			53	22	41.5							
<b>TOTAL</b>	<b>645</b>	<b>170</b>	<b>26.4</b>	<b>10</b>	<b>5</b>	<b>580</b>	<b>111</b>	<b>19.1</b>	<b>7</b>	<b>5</b>	<b>636</b>	<b>199</b>	<b>31.3</b>	<b>2</b>	<b>0</b>	<b>641</b>	<b>175</b>	<b>27.3</b>	<b>14</b>	<b>4</b>	<b>573</b>	<b>114</b>	<b>19.9</b>	<b>10</b>	<b>0</b>	<b>638</b>	<b>171</b>	<b>26.8</b>	<b>5</b>	<b>1</b>					

TRIM.	2017-O					2018-I					2018-P					2018-O					2019-I					2019-P									
	A	B	C	I	II	A	B	C	I	II	A	B	C	I	II	A	B	C	I	II	A	B	C	I	II	A	B	C	I	II					
U. E. A.																																			
300000	121	19	15.7								111	18	16.2			118	18	15.3								109	9	8.3							
320000	95	14	14.7			111	9	8.1								101	14	13.9			105	21	20.0			85	8	9.4							
320001						105	33	31.4			127	12	9.4								97	12	12.4												
325010	104	49	47.1								109	49				145	65	44.8								133	47	35.3							
325011	91	19	20.9			70	24	34.3	7	0				1	0	88	19	21.6	3	0	90	20	22.2	7	0	0	0	0.0	4	3					
325019						83	27	32.5	4	0	79	11	13.9								74	10	13.5			80	27	33.8							
325020	64	16	25.0								70	11	15.7			79	24	30.4								79	20	25.3							
325021	70	8	11.4			55	13	23.6	2	0						72	9	12.5			57	12	21.1	4	0	0	0	0.0	1	0					
325015				1	0	71	3	4.2	4	0	45	11	24.4			0	0		2	2	75	9	12.0			52	3	5.8							
325016	60	1	1.7	3	0	0	0				70	10	14.3			42	6	14.3						1	0	74	18	24.3	3	0					
325017	56	0	0.0	3	3	60	3	5.0								65	4	6.2			37	11	29.7			0	0	0.0	1	0					
325022				4	4	75	34	45.3			89	2	2.2	4	0	0	0	0.0	3	1	63	20	0.0			44	17	0.0							
<b>TOTAL</b>	<b>661</b>	<b>126</b>	<b>19.1</b>	<b>11</b>	<b>7</b>	<b>630</b>	<b>146</b>	<b>23.2</b>	<b>18</b>	<b>1</b>	<b>700</b>	<b>124</b>	<b>17.7</b>	<b>5</b>	<b>0</b>	<b>710</b>	<b>159</b>	<b>22.4</b>	<b>8</b>	<b>3</b>	<b>598</b>	<b>115</b>	<b>19.2</b>	<b>14</b>	<b>0</b>	<b>656</b>	<b>149</b>	<b>22.7</b>	<b>9</b>	<b>3</b>					

- A:** Número de alumnos evaluados en Evaluación Global . **B:** Número de alumnos No Acreditados de "A". **C:** Tasa de no acreditación .  
**I:** Alumnos que se presentaron a Evaluación de Recuperación sin presentar Evaluación Global en este trimestre.  
**II:** Alumnos acreditados en evaluación de recuperación de "I".  
**NOTA:** Los alumnos no acreditados en la Evaluación Global y que acreditaron en la Evaluación de Recuperación en el mismo trimestre están restados en "B".

**LICENCIATURA EN PSICOLOGÍA**  
**REPORTE DE ALUMNOS EVALUADOS , NO ACREDITADOS Y TASA DE NO ACREDITACIÓN**  
**CLASIFICADOS POR TRIMESTRE Y CLAVE DE U.E.A**

TRIM.	2015-O					2016-I					2016-P					2016-O					2017-I					2017-P									
	A	B	C	I	II	A	B	C	I	II	A	B	C	I	II	A	B	C	I	II	A	B	C	I	II	A	B	C	I	II					
U. E. A.																																			
300000	168	22	13.1								177	23	13.0			194	18	9.3													184	22	12.0		
320000	169	38	22.5			162	15	9.3								152	22	14.5			188	27	14.4												
320001						147	8	5.4			140	10	7.1								136	5	3.7			164	12	7.3							
323010	168	14	8.3								150	9	6.0			144	16	11.1								150	5	3.3							
323014	129	9	7.0			161	4	2.5								145	8	5.5			129	3	2.3												
323011						121	7	5.8			159	4	2.5								142	9	6.3			135	4	3.0							
323012	160	11	6.9								120	0	0.0	3	0	157	3	1.9								135	3	2.2							
323013	151	10	6.6			157	4	2.5								122	3	2.5	2	0	156	5	3.2												
320126						125	4	3.2			158	6	3.8								127	12	9.4			155	12	7.7							
320150	85	2	2.4								49	5	10.2			83	2	2.4								52	1	1.9							
320158	89	1	1.1	2	0	83	1	1.2								44	4	9.1			85	3	3.5												
320167						93	8	8.6			87	2	2.3	2	0						44	3	6.8			85	5	5.9							
320151	74	2	2.7								70	7	10.0			87	3	3.4								68	3	4.4							
320159	70	0	0.0			73	3	4.1								60	1	1.7			89	0	0.0												
320168						71	0	0.0	2	1	71	9	12.7								60	0	0.0	4	4	93	0	0.0	5	4					
<b>TOTAL</b>	<b>1263</b>	<b>109</b>	<b>8.6</b>	<b>2</b>	<b>0</b>	<b>1193</b>	<b>54</b>	<b>4.5</b>	<b>2</b>	<b>1</b>	<b>1181</b>	<b>75</b>	<b>6.4</b>	<b>5</b>	<b>0</b>	<b>1188</b>	<b>80</b>	<b>6.7</b>	<b>2</b>	<b>0</b>	<b>1156</b>	<b>67</b>	<b>5.8</b>	<b>4</b>	<b>4</b>	<b>1221</b>	<b>67</b>	<b>5.5</b>	<b>5</b>	<b>4</b>					

TRIM.	2017-O					2018-I					2018-P					2018-O					2019-I					2019-P									
	A	B	C	I	II	A	B	C	I	II	A	B	C	I	II	A	B	C	I	II	A	B	C	I	II	A	B	C	I	II					
U. E. A.																																			
300000	183	20	10.9								185	15	8.1			185	15	8.1								185	17	9.2							
320000	177	39	22.0			189	18	9.5								176	34	19.3			186	25	13.4			156	11	7.1							
320001						147	6	4.1													142	5	3.5			150	9	6.0							
323010	165	15	9.1	1	0						154	16				181	11	6.1								150	9	6.0							
323014	152	15	9.9			155	5	3.2								140	10	7.1			181	16	8.8												
323011						139	10	7.2			158	12	7.6								135	7	5.2			170	9	5.3							
323012	133	8	6.0								134	0	0.0	3	3	145	4	2.8								134	5	3.7							
323013	139	5	3.6			126	5	4.0								144	5	3.5			145	3	2.1												
320126						142	19	13.4			138	0	0.0	2	0						138	8	5.8	1	0	148	2	1.4							
320150	63	1	1.6								67	1	1.5			57	0	0.0	1	0						74	0	0.0							
320158	53	3	5.7			61	0	0.0	1	1						64	4	6.3			58	6	10.3												
320167						53	4	7.5			61	0	0.0	3	1						65	6	9.2			55	3	5.5							
320151	90	5	5.6								64	4	6.3			80	16	20.0								77	2	2.6							
320159	67	2	3.0			80	0	0.0	3	3						59	1	1.7			65	2	3.1												
320168						67	1	1.5			82	0	0.0								59	3	5.1			64	1	1.6							
<b>TOTAL</b>	<b>1222</b>	<b>113</b>	<b>9.2</b>	<b>1</b>	<b>0</b>	<b>1159</b>	<b>68</b>	<b>5.9</b>	<b>4</b>	<b>4</b>	<b>1214</b>	<b>60</b>	<b>4.9</b>	<b>8</b>	<b>4</b>	<b>1231</b>	<b>100</b>	<b>8.1</b>	<b>1</b>	<b>0</b>	<b>1174</b>	<b>81</b>	<b>6.9</b>	<b>1</b>	<b>0</b>	<b>1213</b>	<b>59</b>	<b>4.9</b>	<b>0</b>	<b>0</b>					

**A:** Número de alumnos evaluados en Evaluación Global .      **B:** Número de alumnos No Acreditados de "A".      **C:** Tasa de no acreditación .  
**I:** Alumnos que se presentaron a Evaluación de Recuperación sin presentar Evaluación Global en este trimestre.  
**II:** Alumnos acreditados en evaluación de recuperación de "I".  
**NOTA:** Los alumnos no acreditados en la Evaluación Global y que acreditaron en la Evaluación de Recuperación en el mismo trimestre están restados en "B".



**LICENCIATURA EN SOCIOLOGÍA**  
**REPORTE DE ALUMNOS EVALUADOS , NO ACREDITADOS Y TASA DE NO ACREDITACIÓN**  
**CLASIFICADOS POR TRIMESTRE Y CLAVE DE U.E.A**

TRIM.	2015-O					2016-I					2016-P					2016-O					2017-I					2017-P									
	A	B	C	I	II	A	B	C	I	II	A	B	C	I	II	A	B	C	I	II	A	B	C	I	II	A	B	C	I	II					
U. E. A.																																			
<b>300000</b>	102	8	<b>7.8</b>								104	15	<b>14.4</b>			117	11	<b>9.4</b>								118	14	<b>11.9</b>							
<b>320000</b>	95	32	<b>33.7</b>			117	12	<b>10.3</b>								92	26	<b>28.3</b>			126	34	<b>27.0</b>												
<b>320001</b>						66	8	<b>12.1</b>			108	10	<b>9.3</b>								68	7	<b>10.3</b>			97	7	<b>7.2</b>							
<b>324001</b>	100	5	<b>5.0</b>								49	6	<b>12.2</b>			90	12	<b>13.3</b>								60	11	<b>18.3</b>							
<b>324002</b>	58	4	<b>6.9</b>			95	5	<b>5.3</b>								46	13	<b>28.3</b>			91	3	<b>3.3</b>												
<b>324003</b>						62	5	<b>8.1</b>			93	6	<b>6.5</b>								39	5	<b>12.8</b>			87	3	<b>3.4</b>							
<b>324004</b>	54	8	<b>14.8</b>								60	14	<b>23.3</b>			94	22	<b>23.4</b>								55	12	<b>21.8</b>							
<b>324005</b>	51	0	<b>0.0</b>			44	3	<b>6.8</b>								49	3	<b>6.1</b>			72	1	<b>1.4</b>												
<b>324006</b>						55	3	<b>5.5</b>			45	4	<b>8.9</b>								49	2	<b>4.1</b>	2	0	71	0	<b>0.0</b>	2	0					
<b>324007</b>	71	0	<b>0.0</b>	1	1						56	9	<b>16.1</b>			47	6	<b>12.8</b>								49	4	<b>8.2</b>	1	0					
<b>324008</b>	68	5	<b>7.4</b>			80	4	<b>5.0</b>								52	5	<b>9.6</b>			47	5	<b>10.6</b>												
<b>324009</b>						67	11	<b>16.4</b>			87	28	<b>32.2</b>								54	3	<b>5.6</b>			47	8	<b>17.0</b>							
<b>TOTAL</b>	<b>599</b>	<b>62</b>	<b>10.4</b>	<b>1</b>	<b>1</b>	<b>586</b>	<b>51</b>	<b>8.7</b>	<b>0</b>	<b>0</b>	<b>602</b>	<b>92</b>	<b>15.3</b>	<b>0</b>	<b>0</b>	<b>587</b>	<b>98</b>	<b>16.7</b>	<b>0</b>	<b>0</b>	<b>546</b>	<b>60</b>	<b>11.0</b>	<b>2</b>	<b>0</b>	<b>584</b>	<b>59</b>	<b>10.1</b>	<b>3</b>	<b>0</b>					

TRIM.	2017-O					2018-I					2018-P					2018-O					2019-I					2019-P									
	A	B	C	I	II	A	B	C	I	II	A	B	C	I	II	A	B	C	I	II	A	B	C	I	II	A	B	C	I	II					
U. E. A.																																			
<b>300000</b>	127	24	<b>18.9</b>								111	12	<b>10.8</b>			121	9	<b>7.4</b>								122	10	<b>8.2</b>							
<b>320000</b>	122	55	<b>45.1</b>			134	18	<b>13.4</b>								110	29	<b>26.4</b>			130	19	<b>14.6</b>								116	5	<b>4.3</b>		
<b>320001</b>						64	8	<b>12.5</b>			117	14	<b>12.0</b>								93	10	<b>10.8</b>			70	10	<b>14.3</b>							
<b>324001</b>	92	11	<b>12.0</b>								61	6				98	4	<b>4.1</b>																	
<b>324002</b>	44	9	<b>20.5</b>			83	12	<b>14.5</b>	1	0						65	14	<b>21.5</b>			99	9	<b>9.1</b>												
<b>324003</b>						39	4	<b>10.3</b>			71	1	<b>1.4</b>								48	3	<b>6.3</b>			94	5	<b>5.3</b>							
<b>324004</b>	86	7	<b>8.1</b>								50	0	<b>0.0</b>	1	0	67	2	<b>3.0</b>								49	5	<b>10.2</b>							
<b>324005</b>	46	5	<b>10.9</b>			82	7	<b>8.5</b>								58	1	<b>1.7</b>			65	4	<b>6.2</b>												
<b>324006</b>						41	0	<b>0.0</b>	1	1	74	6	<b>8.1</b>								62	0	<b>0.0</b>	2	1	62	5	<b>8.1</b>							
<b>324007</b>	71	0	<b>0.0</b>								44	2	<b>4.5</b>			70	2	<b>2.9</b>								62	8	<b>12.9</b>							
<b>324008</b>	47	1	<b>2.1</b>			74	6	<b>8.1</b>								46	3	<b>6.5</b>			71	4	<b>5.6</b>												
<b>324009</b>						57	11	<b>19.3</b>			82	7	<b>8.5</b>								48	8	<b>16.7</b>			76	18	<b>23.7</b>							
<b>TOTAL</b>	<b>635</b>	<b>112</b>	<b>17.6</b>	<b>0</b>	<b>0</b>	<b>574</b>	<b>66</b>	<b>11.5</b>	<b>2</b>	<b>1</b>	<b>610</b>	<b>48</b>	<b>7.9</b>	<b>1</b>	<b>0</b>	<b>635</b>	<b>64</b>	<b>10.1</b>	<b>0</b>	<b>0</b>	<b>616</b>	<b>57</b>	<b>9.3</b>	<b>2</b>	<b>1</b>	<b>651</b>	<b>66</b>	<b>10.1</b>	<b>0</b>	<b>0</b>					

- A:** Número de alumnos evaluados en Evaluación Global .      **B:** Número de alumnos No Acreditados de "A".      **C:** Tasa de no acreditación .  
**I:** Alumnos que se presentaron a Evaluación de Recuperación sin presentar Evaluación Global en este trimestre.  
**II:** Alumnos acreditados en evaluación de recuperación de "I".  
**NOTA:** Los alumnos no acreditados en la Evaluación Global y que acreditaron en la Evaluación de Recuperación en el mismo trimestre están restados en "B".

**LICENCIATURA EN POLITICA Y GESTIÓN SOCIAL**  
**REPORTE DE ALUMNOS EVALUADOS , NO ACREDITADOS Y TASA DE NO ACREDITACIÓN**  
**CLASIFICADOS POR TRIMESTRE Y CLAVE DE U.E.A**

TRIM.	2015-O					2016-I					2016-P					2016-O					2017-I					2017-P									
	A	B	C	I	II	A	B	C	I	II	A	B	C	I	II	A	B	C	I	II	A	B	C	I	II	A	B	C	I	II					
U. E. A.																																			
300000	67	9	13.4								63	13	20.6			76	3	3.9								62	4	6.5							
320000	50	7	14.0			63	12	19.0								60	19	31.7			84	18	21.4												
320001						47	14	29.8			65	22	33.8								51	21	41.2			75	38	50.7							
326001	55	6	10.9								38	4	10.5			48	6	12.5								41	3	7.3							
326002	41	7	17.1			56	6	10.7								39	5	12.8			42	6	14.3												
326003				1	1	34	2	5.9	1	0	51	3	5.9								39	4	10.3			39	2	5.1							
326004	24	4	16.7						1	0	32	8	25.0			54	3	5.6						1	0	41	7	17.1							
326005	31	5	16.1			25	1	4.0								25	5	20.0			55	9	16.4												
326006				3	3	28	0	0.0	2	1	23	3	13.0								23	6	26.1			51	4	7.8							
326007	25	1	4.0						2	2	31	2	6.5			19	1	5.3								17	1	5.9	2	0					
326008	23	4	17.4			30	2	6.7						2	2	27	0	0.0			21	0	0.0	1	1										
326009				3	2	22	4	18.2			28	2	7.1						2	1	30	3	10.0			26	6	23.1							
<b>TOTAL</b>	<b>316</b>	<b>43</b>	<b>13.6</b>	<b>7</b>	<b>6</b>	<b>305</b>	<b>41</b>	<b>13.4</b>	<b>6</b>	<b>3</b>	<b>331</b>	<b>57</b>	<b>17.2</b>	<b>2</b>	<b>2</b>	<b>348</b>	<b>42</b>	<b>12.1</b>	<b>2</b>	<b>1</b>	<b>345</b>	<b>67</b>	<b>19.4</b>	<b>2</b>	<b>1</b>	<b>352</b>	<b>65</b>	<b>18.5</b>	<b>2</b>	<b>0</b>					

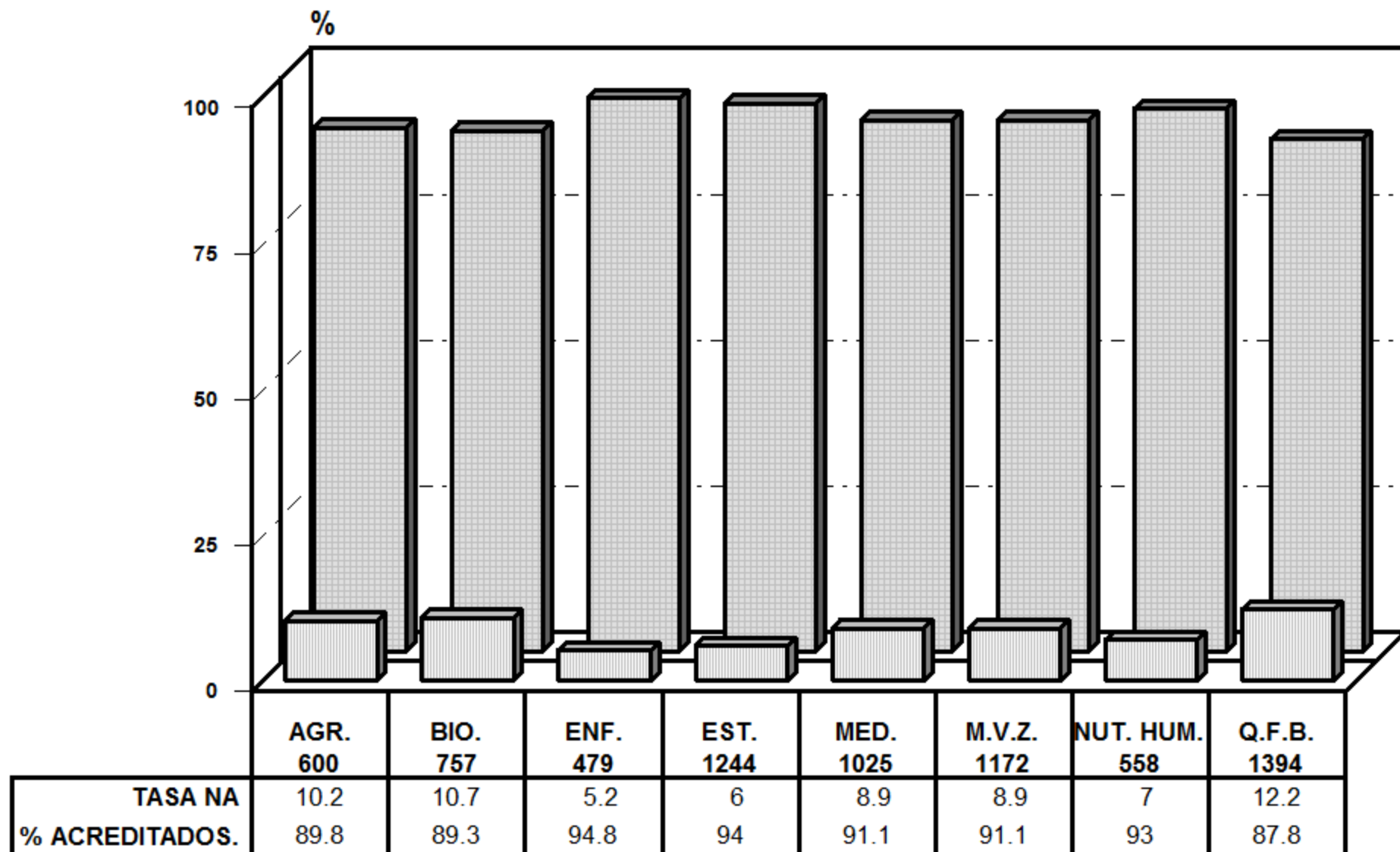
TRIM.	2017-O					2018-I					2018-P					2018-O					2019-I					2019-P									
	A	B	C	I	II	A	B	C	I	II	A	B	C	I	II	A	B	C	I	II	A	B	C	I	II	A	B	C	I	II					
U. E. A.											65	2	3.1			62	8	12.9								65	9	13.8							
300000	63	11	17.5													68	8	11.8								65	6	9.2							
320000	66	15	22.7			62	10	16.1			76	15	19.7								60	8	13.3												
320001						80	31	38.8								69	4	5.8	1	0	68	18	26.5			65	4	7.7							
326001	39	8	20.5								60	14												1	1	52	4	7.7							
326002	42	9	21.4			38	3	7.9	1	0						50	5	10.0			63	7	11.1												
326003						37	10	27.0			41	1	2.4								46	13	28.3			67	3	4.5							
326004	43	0	0.0	3	2						29	2	6.9	4	0	43	8	18.6								36	5	13.9							
326005	40	14	35.0	1	0	57	6	10.5	1	0						35	7	20.0	5	0	38	10	26.3			0	0	0.0	3	2					
326013				1	0	31	0	0.0	2	0	51	12	23.5			0	0	0.0	6	6	31	0	0.0	2	1	30	2	0.0							
326014	48	2	4.2			0	0		1	0	33	3	9.1			39	5	12.8								42	0	0.0	2	1					
326008	15	0	0.0			47	8	17.0						3	3	34	6	17.6			38	4	10.5												
326009						20	6	30.0			39	10	25.6			0	0	0.0	3	1	35	2	5.7			36	10	27.8							
<b>TOTAL</b>	<b>356</b>	<b>59</b>	<b>16.6</b>	<b>5</b>	<b>2</b>	<b>372</b>	<b>74</b>	<b>19.9</b>	<b>5</b>	<b>0</b>	<b>394</b>	<b>59</b>	<b>15.0</b>	<b>7</b>	<b>3</b>	<b>400</b>	<b>51</b>	<b>12.8</b>	<b>15</b>	<b>7</b>	<b>379</b>	<b>62</b>	<b>16.4</b>	<b>3</b>	<b>2</b>	<b>393</b>	<b>39</b>	<b>9.9</b>	<b>5</b>	<b>3</b>					

**A:** Número de alumnos evaluados en Evaluación Global .      **B:** Número de alumnos No Acreditados de "A".      **C:** Tasa de no acreditación .  
**I:** Alumnos que se presentaron a Evaluación de Recuperación sin presentar Evaluación Global en este trimestre.  
**II:** Alumnos acreditados en evaluación de recuperación de "I".  
**NOTA:** Los alumnos no acreditados en la Evaluación Global y que acreditaron en la Evaluación de Recuperación en el mismo trimestre están restados en "B".

Fuente: Archivos de la C. S.E. UAM-X  
 Sección de Estadística Escolar

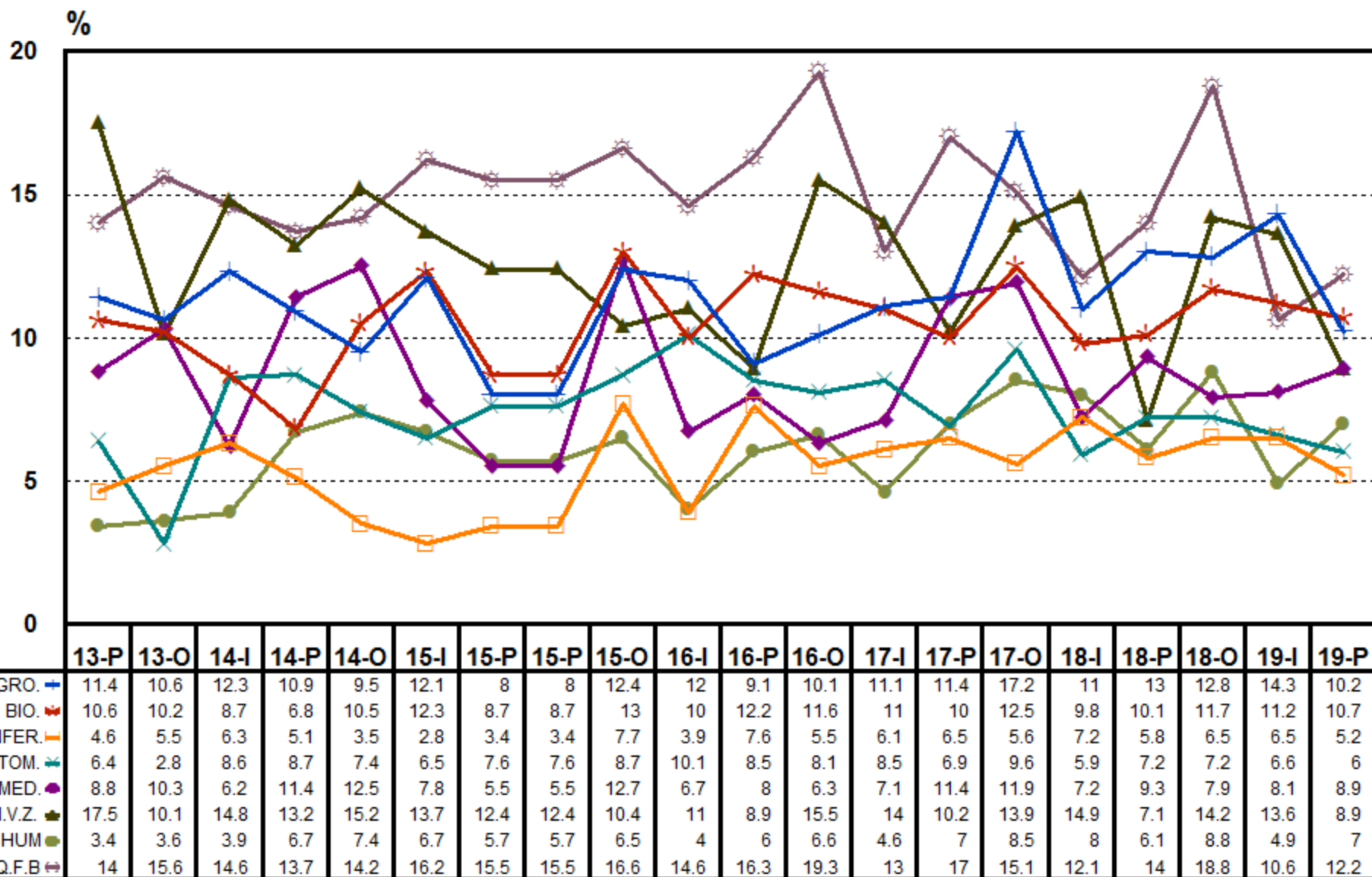
### III. DIVISIÓN DE CIENCIAS BIOLÓGICAS Y DE LA SALUD.

**TASA DE NO ACREDITACIÓN 19/PRIMAVERA  
ALUMNOS EVALUADOS, ACREDITADOS Y TASA DE NO ACREDITACIÓN**



TASA NA 
  % ACREDITADOS.  
**DIVISIÓN C.B.S. POR CARREA**

## TASA DE NO ACREDITACIÓN 2013-P- 2019-P CIENCIAS BIOLÓGICAS Y DE LA SALUD



**DIVISIÓN DE CIENCIAS BIOLÓGICAS Y DE LA SALUD**  
**REPORTE DE ALUMNOS EVALUADOS, NO ACREDITADOS Y TASA DE NO ACREDITACIÓN**  
**CLASIFICADOS POR TRONCO, TRIMESTRE Y CLAVE DE U. E. A.**

**TOTAL DE ALUMNOS DEL TRONCO INTERDIVISIONAL**

TRIM.	2015-O					2016-I					2016-P					2016-O					2017-I					2017-P									
	A	B	C	I	II	A	B	C	I	II	A	B	C	I	II	A	B	C	I	II	A	B	C	I	II	A	B	C	I	II					
U. E. A.																																			
300000	1912	293	15.3								1864	246	13.2			2071	159	7.7													1945	194	10.0		
<b>TOTAL</b>	<b>1912</b>	<b>293</b>	<b>15.3</b>			<b>0</b>	<b>0</b>	<b>0.0</b>			<b>1864</b>	<b>246</b>	<b>13.2</b>			<b>2071</b>	<b>159</b>	<b>7.7</b>			<b>0</b>	<b>0</b>	<b>0.0</b>			<b>0</b>	<b>0</b>	<b>0.0</b>			<b>1945</b>	<b>194</b>	<b>10.0</b>		

TRIM.	2017-O					2018-I					2018-P					2018-O					2019-I					2019-P									
	A	B	C	I	II	A	B	C	I	II	A	B	C	I	II	A	B	C	I	II	A	B	C	I	II	A	B	C	I	II					
U. E. A.																																			
300000	1984	228	11.5								1920	151	7.9			1952	175	9.0													1877	447	23.8		
<b>TOTAL</b>	<b>1984</b>	<b>228</b>	<b>11.5</b>			<b>0</b>	<b>0</b>	<b>0.0</b>			<b>1920</b>	<b>151</b>	<b>7.9</b>			<b>1952</b>	<b>175</b>	<b>9.0</b>			<b>0</b>	<b>0</b>	<b>0.0</b>			<b>0</b>	<b>0</b>	<b>0.0</b>			<b>1877</b>	<b>447</b>	<b>23.8</b>		

**TOTAL DE ALUMNOS DEL TRONCO INTERDIVISIONAL DE CIENCIAS BIOLÓGICAS Y DE LA SALUD**

TRIM.	2015-O					2016-I					2016-P					2016-O					2017-I					2017-P									
	A	B	C	I	II	A	B	C	I	II	A	B	C	I	II	A	B	C	I	II	A	B	C	I	II	A	B	C	I	II					
U. E. A.																																			
300000	870	146	16.8								863	120	13.9			946	81	8.6													905	79	8.7		
<b>TOTAL</b>	<b>870</b>	<b>146</b>	<b>16.8</b>			<b>0</b>	<b>0</b>	<b>0.0</b>			<b>863</b>	<b>120</b>	<b>13.9</b>			<b>946</b>	<b>81</b>	<b>8.6</b>			<b>0</b>	<b>0</b>	<b>0.0</b>			<b>0</b>	<b>0</b>	<b>0.0</b>			<b>905</b>	<b>79</b>	<b>8.7</b>		

TRIM.	2017-O					2018-I					2018-P					2018-O					2019-I					2019-P									
	A	B	C	I	II	A	B	C	I	II	A	B	C	I	II	A	B	C	I	II	A	B	C	I	II	A	B	C	I	II					
U. E. A.																																			
300000	902	89	9.9								885	66	7.5			906	67	7.4													822	56	6.8		
<b>TOTAL</b>	<b>902</b>	<b>89</b>	<b>9.9</b>			<b>0</b>	<b>0</b>	<b>0.0</b>			<b>885</b>	<b>66</b>	<b>7.5</b>			<b>906</b>	<b>67</b>	<b>7.4</b>			<b>0</b>	<b>0</b>	<b>0.0</b>			<b>0</b>	<b>0</b>	<b>0.0</b>			<b>822</b>	<b>56</b>	<b>6.8</b>		

**TOTAL DE ALUMNOS DEL TRONCO DIVISIONAL DE CIENCIAS BIOLÓGICAS Y DE LA SALUD**

TRIM.	2015-O					2016-I					2016-P					2016-O					2017-I					2017-P									
	A	B	C	I	II	A	B	C	I	II	A	B	C	I	II	A	B	C	I	II	A	B	C	I	II	A	B	C	I	II					
U. E. A.																																			
330002	716	113	15.8			779	95	12.2			78	14	17.9			706	122	17.3			922	150	16.3			139	25	18.0							
330003	161	20	12.4			586	78	13.3			596	108	18.1			163	39	23.9			587	67	11.4			794	131	16.5							
<b>TOTAL</b>	<b>877</b>	<b>133</b>	<b>15.2</b>			<b>1365</b>	<b>173</b>	<b>12.7</b>			<b>674</b>	<b>122</b>	<b>18.1</b>			<b>869</b>	<b>161</b>	<b>18.5</b>			<b>1509</b>	<b>217</b>	<b>14.4</b>			<b>933</b>	<b>156</b>	<b>16.7</b>							

TRIM.	2017-O					2018-I					2018-P					2018-O					2019-I					2019-P									
	A	B	C	I	II	A	B	C	I	II	A	B	C	I	II	A	B	C	I	II	A	B	C	I	II	A	B	C	I	II					
U. E. A.																																			
330002	785	187	23.8			914	146	16.0			131	36	27.5			801	181	22.6			945	144	15.2			109	29	26.6							
330003	222	54	24.3			626	90	14.4			821	151	18.4			249	38	15.3			607	88	14.5			853	132	15.5							
<b>TOTAL</b>	<b>1007</b>	<b>241</b>	<b>23.9</b>			<b>1540</b>	<b>236</b>	<b>15.3</b>			<b>952</b>	<b>187</b>	<b>19.6</b>			<b>1050</b>	<b>219</b>	<b>20.9</b>			<b>1552</b>	<b>232</b>	<b>14.9</b>			<b>962</b>	<b>161</b>	<b>16.7</b>							

- A:** Número de alumnos evaluados en Evaluación    **B:** Número de alumnos No Acreditados de "A"    **C:** Tasa de no acreditación .  
**I:** Alumnos que se presentaron a Evaluación de Recuperación sin presentar Evaluación Global en este trimestre.  
**II:** Alumnos acreditados en evaluación de recuperación de "I".  
**NOTA:** Los alumnos no acreditados en la Evaluación Global y que acreditaron en la Evaluación de Recuperación en el mismo trimestre están restados en "B".

**LICENCIATURA EN AGRONOMÍA**  
**REPORTE DE ALUMNOS EVALUADOS , NO ACREDITADOS Y TASA DE NO ACREDITACIÓN**  
**CLASIFICADOS POR TRIMESTRE Y CLAVE DE U.E.A**

TRIM.	2015-O					2016-I					2016-P					2016-O					2017-I					2017-P									
	A	B	C	I	II	A	B	C	I	II	A	B	C	I	II	A	B	C	I	II	A	B	C	I	II	A	B	C	I	II					
U. E. A.																																			
<b>300000</b>	110	20	<b>18.2</b>								103	15	<b>14.6</b>			122	12	<b>9.8</b>													110	14	<b>12.7</b>		
<b>330002</b>	93	23	<b>24.7</b>			100	20	<b>20.0</b>			14	2	<b>14.3</b>			86	23	<b>26.7</b>			122	31	<b>25.4</b>			23	5	<b>21.7</b>							
<b>330003</b>	34	7	<b>20.6</b>			73	15	<b>20.5</b>			83	19	<b>22.9</b>			29	7	<b>24.1</b>			64	9	<b>14.1</b>			93	25	<b>26.9</b>							
<b>334001</b>	64	7	<b>10.9</b>			32	2	<b>6.3</b>			49	4	<b>8.2</b>			57	5	<b>8.8</b>			27	9	<b>33.3</b>			54	7	<b>13.0</b>							
<b>334002</b>	40	4	<b>10.0</b>			47	6	<b>12.8</b>			44	9	<b>20.5</b>			43	3	<b>7.0</b>			46	2	<b>4.3</b>			38	3	<b>7.9</b>							
<b>334003</b>	38	1	<b>2.6</b>			48	1	<b>2.1</b>			36	0	<b>0.0</b>	2	2	35	3	<b>8.6</b>			45	0	<b>0.0</b>			30	0	<b>0.0</b>	1	1					
<b>334004</b>	50	1	<b>2.0</b>			26	8	<b>30.8</b>			43	0	<b>0.0</b>	3	3	41	4	<b>9.8</b>			27	4	<b>14.8</b>			51	6	<b>11.8</b>							
<b>334005</b>	36	1	<b>2.8</b>			43	3	<b>7.0</b>			35	2	<b>5.7</b>			38	0	<b>0.0</b>			43	0	<b>0.0</b>	1	1	33	2	<b>6.1</b>							
<b>334006</b>	35	4	<b>11.4</b>	1	0	42	0	<b>0.0</b>			37	0	<b>0.0</b>			26	3	<b>11.5</b>			37	0	<b>0.0</b>			29	1	<b>3.4</b>							
<b>334007</b>	45	0	<b>0.0</b>	1	1	33	2	<b>6.1</b>			33	0	<b>0.0</b>	1	1	49	0	<b>0.0</b>			14	0	<b>0.0</b>			46	2	<b>4.3</b>							
<b>334008</b>	39	2	<b>5.1</b>	2	0	45	3	<b>6.7</b>	1	0	37	0	<b>0.0</b>			31	0	<b>0.0</b>			43	2	<b>4.7</b>			19	0	<b>0.0</b>	2	0					
<b>334009</b>	22	5	<b>22.7</b>			37	3	<b>8.1</b>	1	0	45	0	<b>0.0</b>	2	2	39	0	<b>0.0</b>	4	3	44	0	<b>0.0</b>			44	0	<b>0.0</b>							
<b>TOTAL</b>	<b>606</b>	<b>75</b>	<b>12.4</b>	<b>4</b>	<b>1</b>	<b>526</b>	<b>63</b>	<b>12.0</b>	<b>2</b>	<b>0</b>	<b>559</b>	<b>51</b>	<b>9.1</b>	<b>8</b>	<b>8</b>	<b>596</b>	<b>60</b>	<b>10.1</b>	<b>4</b>	<b>3</b>	<b>512</b>	<b>57</b>	<b>11.1</b>	<b>1</b>	<b>1</b>	<b>570</b>	<b>65</b>	<b>11.4</b>	<b>3</b>	<b>1</b>					

TRIM.	2017-O					2018-I					2018-P					2018-O					2019-I					2019-P									
	A	B	C	I	II	A	B	C	I	II	A	B	C	I	II	A	B	C	I	II	A	B	C	I	II	A	B	C	I	II					
U. E. A.																																			
<b>300000</b>	133	16	<b>12.0</b>								113	7	<b>6.2</b>			113	10	<b>8.8</b>													114	11	<b>9.6</b>		
<b>330002</b>	92	36	<b>39.1</b>			132	26	<b>19.7</b>			24	7	<b>29.2</b>			103	36	<b>35.0</b>			133	42	<b>31.6</b>			24	9	<b>37.5</b>							
<b>330003</b>	36	15	<b>41.7</b>			67	16	<b>23.9</b>			116	40	<b>34.5</b>			48	12	<b>25.0</b>			67	18	<b>26.9</b>			101	26	<b>25.7</b>							
<b>334001</b>	62	17	<b>27.4</b>			28	3	<b>10.7</b>			48	8	<b>16.7</b>			76	7	<b>9.2</b>			39	4	<b>10.3</b>			45	4	<b>8.9</b>							
<b>334002</b>	33	4	<b>12.1</b>			45	1	<b>2.2</b>			38	4	<b>10.5</b>			39	8	<b>20.5</b>			56	9	<b>16.1</b>			56	0	<b>0.0</b>							
<b>334003</b>	30	1	<b>3.3</b>			44	4	<b>9.1</b>			34	4	<b>11.8</b>			36	1	<b>2.8</b>			52	6	<b>11.5</b>			49	0	<b>0.0</b>	1	1					
<b>334004</b>	50	10	<b>20.0</b>			25	0	<b>0.0</b>			47	0	<b>0.0</b>	1	1	37	0	<b>0.0</b>			26	1	<b>3.8</b>			37	0	<b>0.0</b>							
<b>334005</b>	38	0	<b>0.0</b>			44	0	<b>0.0</b>	3	2	24	0	<b>0.0</b>			41	0	<b>0.0</b>			46	0	<b>0.0</b>			26	4	<b>15.4</b>							
<b>334006</b>	31	0	<b>0.0</b>	1	1	41	1	<b>2.4</b>			39	1	<b>2.6</b>			32	0	<b>0.0</b>	2	1	37	1	<b>2.7</b>			36	0	<b>0.0</b>							
<b>334007</b>	34	2	<b>5.9</b>			25	0	<b>0.0</b>			41	0	<b>0.0</b>	4	4	37	0	<b>0.0</b>			25	0	<b>0.0</b>	1	1	46	4	<b>8.7</b>							
<b>334008</b>	34	2	<b>5.9</b>			38	7	<b>18.4</b>			24	5	<b>20.8</b>			41	8	<b>19.5</b>			48	1	<b>2.1</b>			45	0	<b>0.0</b>	1	0					
<b>334009</b>	32	1	<b>3.1</b>			38	0	<b>0.0</b>	3	2	37	0	<b>0.0</b>			43	1	<b>2.3</b>			43	0	<b>0.0</b>			21	3	<b>14.3</b>							
<b>TOTAL</b>	<b>605</b>	<b>104</b>	<b>17.2</b>	<b>1</b>	<b>1</b>	<b>527</b>	<b>58</b>	<b>11.0</b>	<b>6</b>	<b>4</b>	<b>585</b>	<b>76</b>	<b>13.0</b>	<b>5</b>	<b>5</b>	<b>646</b>	<b>83</b>	<b>12.8</b>	<b>2</b>	<b>1</b>	<b>572</b>	<b>82</b>	<b>14.3</b>	<b>1</b>	<b>1</b>	<b>600</b>	<b>61</b>	<b>10.2</b>	<b>2</b>	<b>1</b>					

**A:** Número de alumnos evaluados en Evaluación    **B:** Número de alumnos No Acreditados de "/>

**LICENCIATURA EN BIOLOGÍA**  
**REPORTE DE ALUMNOS EVALUADOS, NO ACREDITADOS Y TASA DE NO ACREDITACIÓN**  
**CLASIFICADOS POR TRIMESTRE Y CLAVE DE U.E.A**

TRIM.	2015-O					2016-I					2016-P					2016-O					2017-I					2017-P									
	A	B	C	I	II	A	B	C	I	II	A	B	C	I	II	A	B	C	I	II	A	B	C	I	II	A	B	C	I	II					
U. E. A.																																			
<b>300000</b>	111	15	<b>13.5</b>								116	20	<b>17.2</b>			124	9	<b>7.3</b>													119	12	<b>10.1</b>		
<b>330002</b>	83	14	<b>16.9</b>			102	17	<b>16.7</b>			14	5	<b>35.7</b>			96	23	<b>24.0</b>			123	18	<b>14.6</b>								18	4	<b>22.2</b>		
<b>330003</b>	27	2	<b>7.4</b>			67	15	<b>22.4</b>			94	14	<b>14.9</b>			20	6	<b>30.0</b>			76	17	<b>22.4</b>			116	23	<b>19.8</b>							
<b>333001</b>	97	19	<b>19.6</b>			42	1	<b>2.4</b>			51	7	<b>13.7</b>			78	13	<b>16.7</b>			25	4	<b>16.0</b>			64	5	<b>7.8</b>							
<b>333002</b>	61	5	<b>8.2</b>			81	4	<b>4.9</b>			21	3	<b>14.3</b>			51	7	<b>13.7</b>			74	4	<b>5.4</b>			29	5	<b>17.2</b>							
<b>333003</b>	32	9	<b>28.1</b>			64	2	<b>3.1</b>			84	6	<b>7.1</b>			41	10	<b>24.4</b>			44	1	<b>2.3</b>			66	8	<b>12.1</b>							
<b>333004</b>	92	5	<b>5.4</b>			27	1	<b>3.7</b>			64	2	<b>3.1</b>			65	0	<b>0.0</b>			34	0	<b>0.0</b>			44	5	<b>11.4</b>							
<b>333005</b>	48	4	<b>8.3</b>			85	6	<b>7.1</b>			30	3	<b>10.0</b>			71	8	<b>11.3</b>			66	3	<b>4.5</b>			37	5	<b>13.5</b>	1	0					
<b>333006</b>	53	12	<b>22.6</b>			52	5	<b>9.6</b>			82	9	<b>11.0</b>			37	0	<b>0.0</b>	1	1	65	8	<b>12.3</b>			70	0	<b>0.0</b>	5	5					
<b>333007</b>	59	11	<b>18.6</b>			52	10	<b>19.2</b>			58	11	<b>19.0</b>			59	2	<b>3.4</b>			50	15	<b>30.0</b>			66	6	<b>9.1</b>							
<b>333008</b>	50	0	<b>0.0</b>			50	6	<b>12.0</b>			41	4	<b>9.8</b>			52	6	<b>11.5</b>			72	4	<b>5.6</b>			44	1	<b>2.3</b>							
<b>333009</b>	28	0	<b>0.0</b>			49	0	<b>0.0</b>			44	1	<b>2.3</b>			39	1	<b>2.6</b>			45	0	<b>0.0</b>			68	0	<b>0.0</b>							
<b>TOTAL</b>	<b>741</b>	<b>96</b>	<b>13.0</b>	<b>0</b>	<b>0</b>	<b>671</b>	<b>67</b>	<b>10.0</b>	<b>0</b>	<b>0</b>	<b>699</b>	<b>85</b>	<b>12.2</b>	<b>0</b>	<b>0</b>	<b>733</b>	<b>85</b>	<b>11.6</b>	<b>1</b>	<b>1</b>	<b>674</b>	<b>74</b>	<b>11.0</b>	<b>0</b>	<b>0</b>	<b>741</b>	<b>74</b>	<b>10.0</b>	<b>6</b>	<b>5</b>					

TRIM.	2017-O					2018-I					2018-P					2018-O					2019-I					2019-P									
	A	B	C	I	II	A	B	C	I	II	A	B	C	I	II	A	B	C	I	II	A	B	C	I	II	A	B	C	I	II					
U. E. A.																																			
<b>300000</b>	120	23	<b>19.2</b>								107	8	<b>7.5</b>			116	8	<b>6.9</b>													106	2	<b>1.9</b>		
<b>330002</b>	101	25	<b>24.8</b>			113	21	<b>18.6</b>			20	3	<b>15.0</b>			99	28	<b>28.3</b>			129	19	<b>14.7</b>			15	2	<b>13.3</b>							
<b>330003</b>	33	11	<b>33.3</b>			79	16	<b>20.3</b>			104	22	<b>21.2</b>			42	6	<b>14.3</b>			76	13	<b>17.1</b>			118	25	<b>21.2</b>							
<b>333001</b>	106	16	<b>15.1</b>			38	4	<b>10.5</b>			59	6	<b>10.2</b>			95	7	<b>7.4</b>			52	5	<b>9.6</b>			65	12	<b>18.5</b>							
<b>333002</b>	60	11	<b>18.3</b>			99	3	<b>3.0</b>			33	5	<b>15.2</b>			61	11	<b>18.0</b>			86	6	<b>7.0</b>			56	11	<b>19.6</b>							
<b>333003</b>	27	4	<b>14.8</b>			50	2	<b>4.0</b>			96	11	<b>11.5</b>			34	4	<b>11.8</b>			55	2	<b>3.6</b>			83	10	<b>12.0</b>							
<b>333004</b>	63	0	<b>0.0</b>	1	1	25	0	<b>0.0</b>			45	6	<b>13.3</b>			96	13	<b>13.5</b>			39	1	<b>2.6</b>			56	0	<b>0.0</b>	1	1					
<b>333005</b>	39	2	<b>5.1</b>			58	2	<b>3.4</b>			24	1	<b>4.2</b>			53	4	<b>7.5</b>			94	12	<b>12.8</b>			50	4	<b>8.0</b>							
<b>333006</b>	36	1	<b>2.8</b>			50	2	<b>4.0</b>			69	1	<b>1.4</b>			15	3	<b>20.0</b>			31	1	<b>3.2</b>			76	6	<b>7.9</b>							
<b>333007</b>	72	2	<b>2.8</b>			35	5	<b>14.3</b>			44	7	<b>15.9</b>			73	2	<b>2.7</b>			19	0	<b>0.0</b>	3	3	39	9	<b>23.1</b>							
<b>333008</b>	56	0	<b>0.0</b>			77	12	<b>15.6</b>			43	1	<b>2.3</b>			42	4	<b>9.5</b>			76	15	<b>19.7</b>			32	0	<b>0.0</b>	1	1					
<b>333009</b>	45	0	<b>0.0</b>			57	0	<b>0.0</b>	1	1	62	0	<b>0.0</b>			46	0	<b>0.0</b>			38	1	<b>2.6</b>			61	0	<b>0.0</b>	1	0					
<b>TOTAL</b>	<b>758</b>	<b>95</b>	<b>12.5</b>	<b>1</b>	<b>1</b>	<b>681</b>	<b>67</b>	<b>9.8</b>	<b>1</b>	<b>1</b>	<b>706</b>	<b>71</b>	<b>10.1</b>	<b>0</b>	<b>0</b>	<b>772</b>	<b>90</b>	<b>11.7</b>	<b>0</b>	<b>0</b>	<b>695</b>	<b>75</b>	<b>10.8</b>	<b>3</b>	<b>3</b>	<b>757</b>	<b>81</b>	<b>10.7</b>	<b>3</b>	<b>2</b>					

- A:** Número de alumnos evaluados en Evaluación    **B:** Número de alumnos No Acreditados de "A"    **C:** Tasa de no acreditación .  
**I:** Alumnos que se presentaron a Evaluación de Recuperación sin presentar Evaluación Global en este trimestre.  
**II:** Alumnos acreditados en evaluación de recuperación de "I".  
**NOTA:** Los alumnos no acreditados en la Evaluación Global y que acreditaron en la Evaluación de Recuperación en el mismo trimestre están restados en "B".

Fuente: Archivos de la C. S.E. UAM-X  
Sección de Estadística Escolar



**LICENCIATURA EN ENFERMERÍA**  
**REPORTE DE ALUMNOS EVALUADOS , NO ACREDITADOS Y TASA DE NO ACREDITACIÓN**  
**CLASIFICADOS POR TRIMESTRE Y CLAVE DE U.E.A**

TRIM.	2015-O					2016-I					2016-P					2016-O					2017-I					2017-P									
	A	B	C	I	II	A	B	C	I	II	A	B	C	I	II	A	B	C	I	II	A	B	C	I	II	A	B	C	I	II					
U. E. A.																																			
<b>300000</b>	71	10	<b>14.1</b>								75	14	<b>18.7</b>			76	4	<b>5.3</b>													80	6	<b>7.5</b>		
<b>330002</b>	51	10	<b>19.6</b>			65	8	<b>12.3</b>			7	0	<b>0.0</b>	1	0	58	10	<b>17.2</b>								80	10	<b>12.5</b>			10	2	<b>20.0</b>		
<b>330003</b>	7	1	<b>14.3</b>			37	2	<b>5.4</b>			55	9	<b>16.4</b>			15	4	<b>26.7</b>								49	5	<b>10.2</b>			71	9	<b>12.7</b>		
<b>335001</b>	57	4	<b>7.0</b>			10	1	<b>10.0</b>			38	3	<b>7.9</b>			54	2	<b>3.7</b>								13	1	<b>7.7</b>			45	0	<b>0.0</b>	1	0
<b>335002</b>	40	0	<b>0.0</b>			52	1	<b>1.9</b>			5	0	<b>0.0</b>			32	0	<b>0.0</b>								51	0	<b>0.0</b>			12	0	<b>0.0</b>		
<b>335003</b>	13	3	<b>23.1</b>			42	0	<b>0.0</b>			50	3	<b>6.0</b>			8	1	<b>12.5</b>								32	2	<b>6.3</b>			51	2	<b>3.9</b>		
<b>335004</b>	52	3	<b>5.8</b>			11	2	<b>18.2</b>			44	4	<b>9.1</b>			51	1	<b>2.0</b>								7	1	<b>14.3</b>			30	1	<b>3.3</b>		
<b>335005</b>	47	1	<b>2.1</b>			49	1	<b>2.0</b>			11	0	<b>0.0</b>			40	0	<b>0.0</b>								49	3	<b>6.1</b>			9	1	<b>11.1</b>		
<b>335006</b>	14	0	<b>0.0</b>			46	0	<b>0.0</b>			48	0	<b>0.0</b>			10	0	<b>0.0</b>								40	1	<b>2.5</b>			46	1	<b>2.2</b>		
<b>335007</b>	54	3	<b>5.6</b>			20	1	<b>5.0</b>			45	1	<b>2.2</b>			43	2	<b>4.7</b>								15	1	<b>6.7</b>			35	4	<b>11.4</b>		
<b>335008</b>	34	1	<b>2.9</b>			50	0	<b>0.0</b>			18	0	<b>0.0</b>			44	0	<b>0.0</b>								41	1	<b>2.4</b>			15	1	<b>6.7</b>		
<b>335009</b>	27	0	<b>0.0</b>			31	0	<b>0.0</b>			50	0	<b>0.0</b>			21	1	<b>4.8</b>								46	1	<b>2.2</b>			41	2	<b>4.9</b>		
<b>TOTAL</b>	<b>467</b>	<b>36</b>	<b>7.7</b>	<b>0</b>	<b>0</b>	<b>413</b>	<b>16</b>	<b>3.9</b>	<b>0</b>	<b>0</b>	<b>446</b>	<b>34</b>	<b>7.6</b>	<b>1</b>	<b>0</b>	<b>452</b>	<b>25</b>	<b>5.5</b>	<b>0</b>	<b>0</b>	<b>423</b>	<b>26</b>	<b>6.1</b>	<b>0</b>	<b>0</b>	<b>445</b>	<b>29</b>	<b>6.5</b>	<b>1</b>	<b>0</b>					

TRIM.	2017-O					2018-I					2018-P					2018-O					2019-I					2019-P									
	A	B	C	I	II	A	B	C	I	II	A	B	C	I	II	A	B	C	I	II	A	B	C	I	II	A	B	C	I	II					
U. E. A.																																			
<b>300000</b>	76	4	<b>5.3</b>								89	5	<b>5.6</b>			66	3	<b>4.5</b>													64	1	<b>1.6</b>		
<b>330002</b>	65	12	<b>18.5</b>			80	11	<b>13.8</b>			9	1	<b>11.1</b>			82	16	<b>19.5</b>								69	12	<b>17.4</b>			8	2	<b>25.0</b>		
<b>330003</b>	12	2	<b>16.7</b>			58	11	<b>19.0</b>			74	16	<b>21.6</b>			22	0	<b>0.0</b>	1	0						65	8	<b>12.3</b>			62	15	<b>24.2</b>		
<b>335027</b>	54	2	<b>3.7</b>			15	1	<b>6.7</b>			42	1	<b>2.4</b>			59	4	<b>6.8</b>								22	0	<b>0.0</b>			57	0	<b>0.0</b>		
<b>335028</b>	40	2	<b>5.0</b>			51	1	<b>2.0</b>			15	0	<b>0.0</b>			40	1	<b>2.5</b>								52	2	<b>3.8</b>			23	0	<b>0.0</b>	1	1
<b>335029</b>	13	1	<b>7.7</b>			37	0	<b>0.0</b>			50	2	<b>4.0</b>			17	0	<b>0.0</b>								38	0	<b>0.0</b>			49	3	<b>6.1</b>		
<b>335030</b>	50	0	<b>0.0</b>			12	1	<b>8.3</b>			35	2	<b>5.7</b>			53	3	<b>5.7</b>								20	2	<b>10.0</b>			39	1	<b>2.6</b>		
<b>335031</b>	29	0	<b>0.0</b>			51	2	<b>3.9</b>			14	0	<b>0.0</b>			32	0	<b>0.0</b>								47	1	<b>2.1</b>			21	0	<b>0.0</b>		
<b>335032</b>	10	1	<b>10.0</b>			28	0	<b>0.0</b>			51	0	<b>0.0</b>			14	0	<b>0.0</b>								32	0	<b>0.0</b>			46	0	<b>0.0</b>		
<b>335058</b>	54	1	<b>1.9</b>			12	4	<b>33.3</b>			26	0	<b>0.0</b>	1	1	55	2	<b>3.6</b>								17	0	<b>0.0</b>			31	0	<b>0.0</b>		
<b>335059</b>	28	0	<b>0.0</b>			56	0	<b>0.0</b>			9	0	<b>0.0</b>			26	1	<b>3.8</b>								53	2	<b>3.8</b>			20	2	<b>10.0</b>		
<b>335060</b>	17	0	<b>0.0</b>			29	0	<b>0.0</b>	1	0	55	0	<b>0.0</b>			9	1	<b>11.1</b>	2	0						19	1	<b>5.3</b>			59	1	<b>1.7</b>		
<b>TOTAL</b>	<b>448</b>	<b>25</b>	<b>5.6</b>	<b>0</b>	<b>0</b>	<b>429</b>	<b>31</b>	<b>7.2</b>	<b>1</b>	<b>0</b>	<b>469</b>	<b>27</b>	<b>5.8</b>	<b>1</b>	<b>1</b>	<b>475</b>	<b>31</b>	<b>6.5</b>	<b>3</b>	<b>0</b>	<b>434</b>	<b>28</b>	<b>6.5</b>	<b>0</b>	<b>0</b>	<b>479</b>	<b>25</b>	<b>5.2</b>	<b>1</b>	<b>1</b>					

**A:** Número de alumnos evaluados en Evaluación    **B:** Número de alumnos No Acreditados de "A"    **C:** Tasa de no acreditación .  
**I:** Alumnos que se presentaron a Evaluación de Recuperación sin presentar Evaluación Global en este trimestre.  
**II:** Alumnos acreditados en evaluación de recuperación de "I".  
**NOTA:** Los alumnos no acreditados en la Evaluación Global y que acreditaron en la Evaluación de Recuperación en el mismo trimestre están restados en "B".  
 En el trimestre 15-I, sólo hay dos UEA activas, ya que, entró en vigor la nueva versión del plan.

Fuente: Archivos de la C. S.E. UAM-X  
 Sección de Estadística Escolar







**LICENCIATURA EN NUTRICIÓN HUMANA**  
**REPORTE DE ALUMNOS EVALUADOS , NO ACREDITADOS Y TASA DE NO ACREDITACIÓN**  
**CLASIFICADOS POR TRIMESTRE Y CLAVE DE U.E.A**

TRIM.	2015-O					2016-I					2016-P					2016-O					2017-I					2017-P									
	A	B	C	I	II	A	B	C	I	II	A	B	C	I	II	A	B	C	I	II	A	B	C	I	II	A	B	C	I	II					
U. E. A.																																			
300000	78	11	14.1								79	9	11.4			79	8	10.1													84	7	8.3		
330002	60	8	13.3			74	3	4.1			2	0	0.0			67	11	16.4								75	9	12.0			9	1	11.1		
330003	12	2	16.7			51	3	5.9			74	9	12.2			11	2	18.2								54	5	9.3			69	9	13.0		
335017	67	3	4.5			35	4	11.4			38	0	0.0			77	7	9.1								19	1	5.3			57	6	10.5		
335018	63	5	7.9			59	4	6.8			34	6	17.6			48	3	6.3								68	2	2.9			17	4	23.5		
335019	29	1	3.4			46	1	2.2			69	2	2.9			20	4	20.0								46	1	4.3	2	0	75	3	4.0		
335020	74	3	4.1			30	0	0.0			45	1	2.2			69	2	2.9								16	0	0.0	1	0	46	3	6.5		
335021	50	2	4.0			68	4	5.9			39	6	15.4	1	0	47	0	0.0	1	0						68	3	4.4			18	5	27.8		
335022	12	2	16.7			50	1	2.0			63	0	0.0	1	1	33	0	0.0								47	0	0.0	1	0	63	1	1.6	1	0
335023	65	0	0.0			12	1	8.3			48	1	2.1			67	0	0.0								32	1	3.1			48	2	4.2		
335024	25	0	0.0			24	0	0.0								14	0	0.0								19	0	0.0							
335025	18	0	0.0	1	1	37	0	0.0			21	0	0.0			17	1	5.9								49	0	0.0			47	0	0.0		
335026	19	0	0.0	1	0	41	0	0.0			52	0	0.0	1	1	25	0	0.0								45	3	0.0			49	0	0.0		
<b>TOTAL</b>	<b>572</b>	<b>37</b>	<b>6.5</b>	<b>2</b>	<b>1</b>	<b>527</b>	<b>21</b>	<b>4.0</b>	<b>0</b>	<b>0</b>	<b>564</b>	<b>34</b>	<b>6.0</b>	<b>3</b>	<b>2</b>	<b>574</b>	<b>38</b>	<b>6.6</b>	<b>1</b>	<b>0</b>	<b>538</b>	<b>25</b>	<b>4.6</b>	<b>4</b>	<b>0</b>	<b>582</b>	<b>41</b>	<b>7.0</b>	<b>1</b>	<b>0</b>					

TRIM.	2017-O					2018-I					2018-P					2018-O					2019-I					2019-P									
	A	B	C	I	II	A	B	C	I	II	A	B	C	I	II	A	B	C	I	II	A	B	C	I	II	A	B	C	I	II					
U. E. A.																																			
300000	75	9	12.0								81	7	8.6			80	7	8.8													72	5	6.9		
330002	72	18	25.0			79	12	15.2			12	4	33.3			72	14	19.4								80	7	8.8			8	2	25.0		
330003	18	3	16.7			55	7	12.7			71	13	18.3			21	4	19.0								52	4	7.7			77	11	14.3		
335017	61	9	14.8			37	9	24.3			63	3	4.8			68	5	7.4								23	1	4.3			51	1	2.0		
335018	60	0	0.0			53	0	0.0			18	1	5.6			48	3	6.3								63	8	12.7			32	4	12.5		
335019	15	0	0.0			52	1	1.9			57	0	0.0			28	1	3.6								44	1	2.3			54	0	0.0		
335020	72	4	5.6			22	0	0.0			52	0	0.0			56	4	7.1								31	2	6.5			46	5	10.9		
335021	42	3	7.1			70	7	10.0			30	3	10.0			56	6	10.7								58	0	0.0	1	1	31	8	25.8		
335022	15	0	0.0	1	1	37	0	0.0			62	3	4.8			31	5	16.1								52	2	3.8			55	2	3.6		
335023	64	2	3.1			18	1	5.6			38	0	0.0			59	1	1.7								27	1	3.7			51	0	0.0		
335024	27	0	0.0			19	0	0.0			18	0	0.0													31	0	0.0							
335025	41	1	2.4			39	1	2.6			27	0	0.0			13	0	0.0								38	0	0.0			43	1	2.3		
335026	14	1	7.1			47	4	8.5	1	0	41	1	2.4			45	1	2.2								30	0	0.0	2	2	38	0	0.0		
<b>TOTAL</b>	<b>576</b>	<b>50</b>	<b>8.7</b>	<b>1</b>	<b>1</b>	<b>528</b>	<b>42</b>	<b>8.0</b>	<b>1</b>	<b>0</b>	<b>570</b>	<b>35</b>	<b>6.1</b>	<b>0</b>	<b>0</b>	<b>577</b>	<b>51</b>	<b>8.8</b>	<b>0</b>	<b>0</b>	<b>529</b>	<b>26</b>	<b>4.9</b>	<b>3</b>	<b>3</b>	<b>558</b>	<b>39</b>	<b>7.0</b>	<b>0</b>	<b>0</b>					

**A:** Número de alumnos evaluados en Evaluación     **B:** Número de alumnos No Acreditados de "A"     **C:** Tasa de no acreditación .

**I:** Alumnos que se presentaron a Evaluación de Recuperación sin presentar Evaluación Global en este trimestre.

**II:** Alumnos acreditados en evaluación de recuperación de "I".

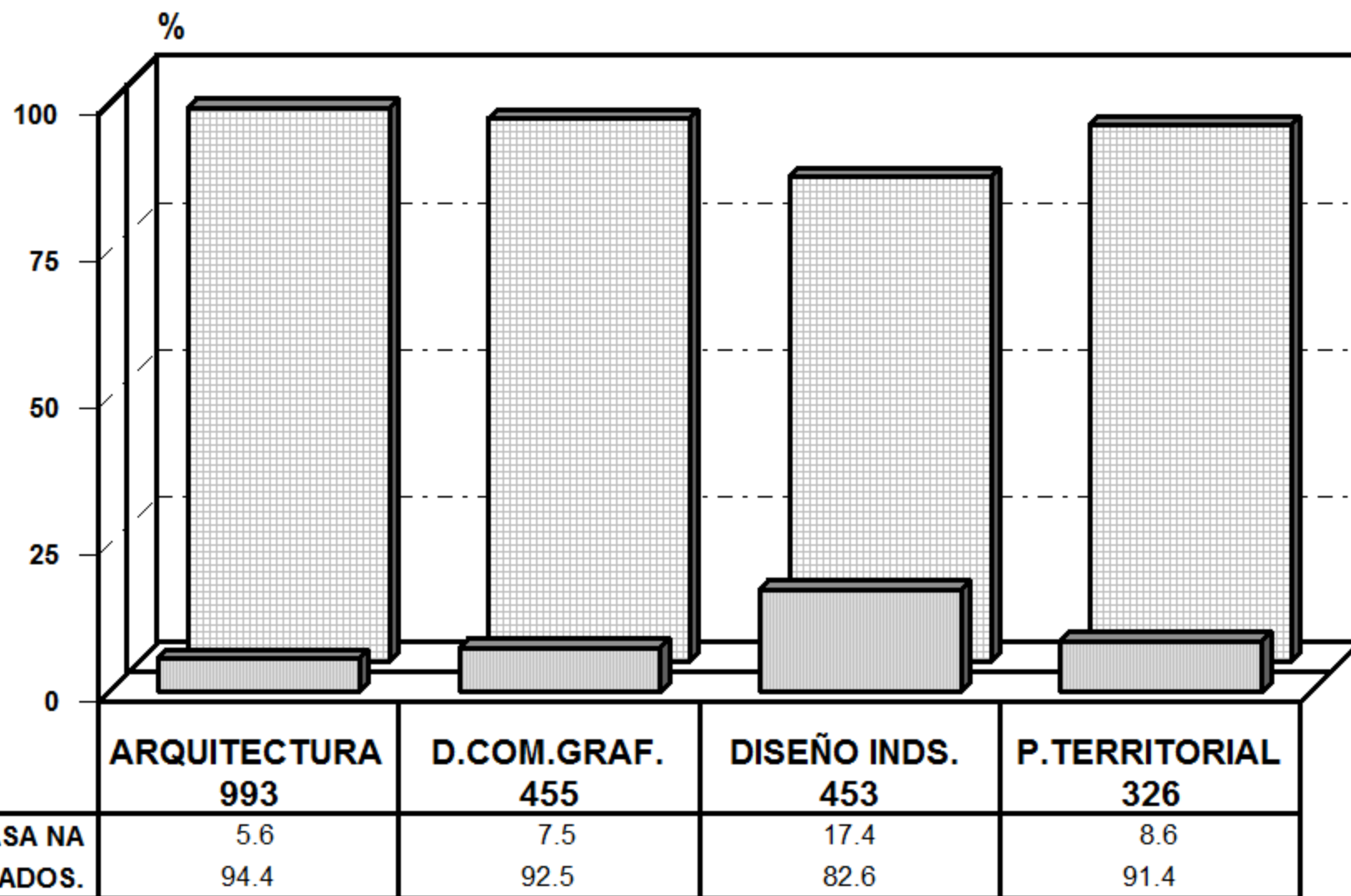
**NOTA:** Los alumnos no acreditados en la Evaluación Global y que acreditaron en la Evaluación de Recuperación en el mismo trimestre están restados en "B".

Fuente: Archivos de la C. S.E. UAM-X  
 Sección de Estadística Escolar



#### IV. DIVISIÓN DE CIENCIAS Y ARTES PARA EL DISEÑO

## TASA DE NO ACREDITACIÓN 19/PRIMAVERA ALUMNOS EVALUADOS, ACREDITADOS Y TASA DE NO ACREDITACIÓN

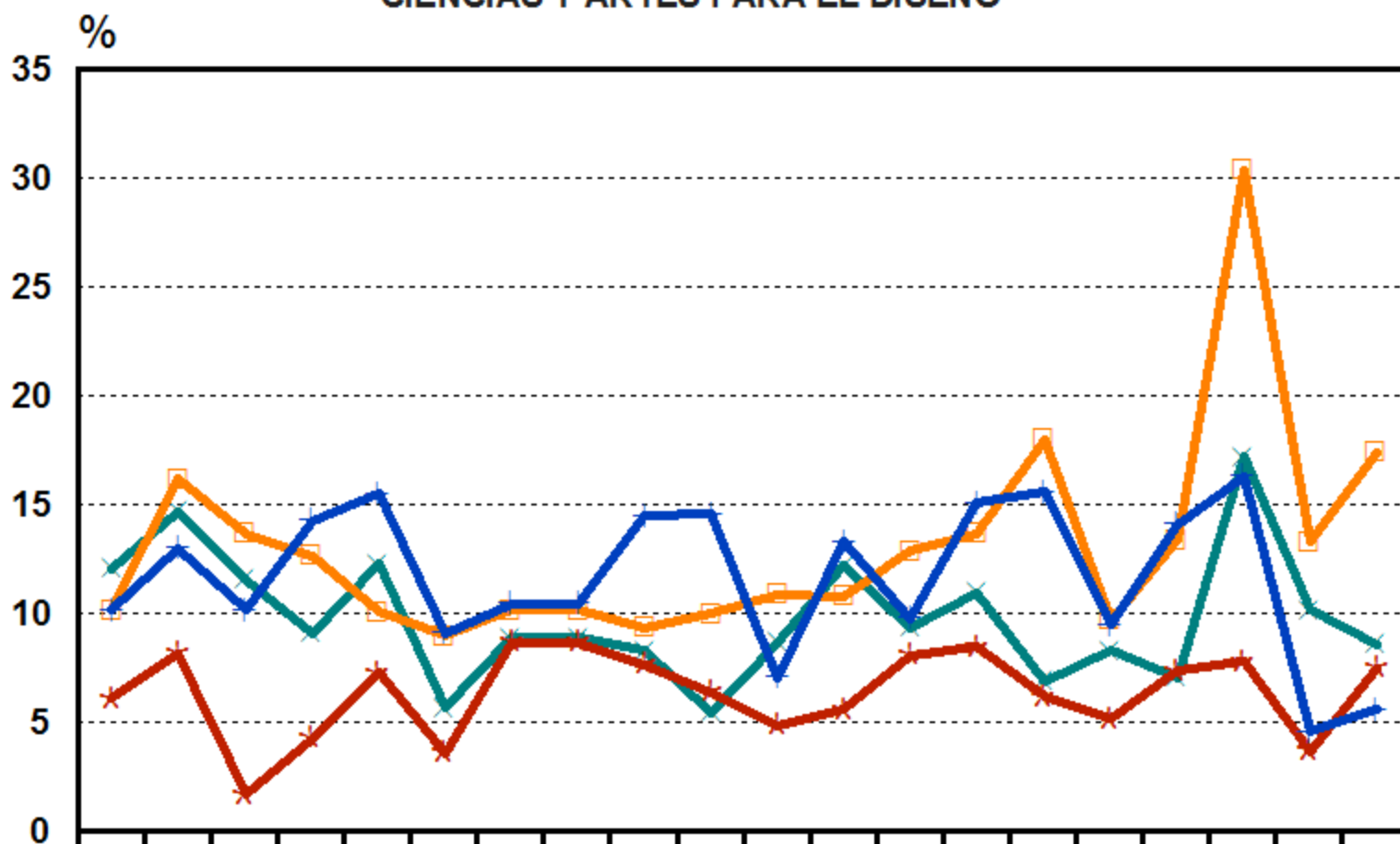


■ TASA NA   ■ % ACREDITADOS.

**DIVISIÓN C.A.D. POR CARRERA.**



**TASA DE NO ACREDITACIÓN 2013-P - 2019-P**  
**CIENCIAS Y ARTES PARA EL DISEÑO**



	13-P	13-O	14-I	14-P	14-O	15-I	15-P	15-P	15-O	16-I	16-P	16-O	17-I	17-P	17-O	18-I	18-P	18-O	19-I	19-P
<b>ARQ.</b>	10.2	13	10.2	14.3	15.5	9.1	10.5	10.5	14.5	14.6	7.1	13.3	9.8	15.1	15.6	9.5	14.1	16.3	4.6	5.6
<b>D. COM. GRÁF.</b>	6.1	8.2	1.7	4.3	7.3	3.6	8.7	8.7	7.7	6.4	4.9	5.6	8.1	8.5	6.2	5.2	7.4	7.8	3.7	7.5
<b>D. IND.</b>	10.2	16.2	13.7	12.7	10.1	9	10.2	10.2	9.4	10	10.9	10.8	12.9	13.7	18	9.7	13.4	30.4	13.3	17.4
<b>PLAN. TERR.</b>	12.1	14.7	11.6	9.1	12.3	5.7	8.9	8.9	8.3	5.5	8.7	12.2	9.4	11	6.9	8.3	7.1	17.2	10.2	8.6

**DIVISIÓN DE CIENCIAS Y ARTES PARA EL DISEÑO**  
 REPORTE DE ALUMNOS EVALUADOS , NO ACREDITADOS Y TASA DE NO ACREDITACIÓN  
 CLASIFICADOS POR TRONCO, TRIMESTRE Y CLAVE DE U. E. A.

**TOTAL DE ALUMNOS DEL TRONCO INTERDIVISIONAL**

TRIM.	2015-O					2016-I					2016-P					2016-O					2017-I					2017-P									
	A	B	C	I	II	A	B	C	I	II	A	B	C	I	II	A	B	C	I	II	A	B	C	I	II	A	B	C	I	II					
U. E. A.																																			
<b>300000</b>	1912	293	15.3								1864	246	13.2			2071	159	7.7													1945	194	10.0		
<b>TOTAL</b>	<b>1912</b>	<b>293</b>	<b>15.3</b>			<b>0</b>	<b>0</b>	<b>0.0</b>			<b>1864</b>	<b>246</b>	<b>13.2</b>			<b>2071</b>	<b>159</b>	<b>7.7</b>			<b>0</b>	<b>0</b>	<b>0.0</b>			<b>0</b>	<b>0</b>	<b>0.0</b>			<b>1945</b>	<b>194</b>	<b>10.0</b>		

TRIM.	2017-O					2018-I					2018-P					2018-O					2019-I					2019-P									
	A	B	C	I	II	A	B	C	I	II	A	B	C	I	II	A	B	C	I	II	A	B	C	I	II	A	B	C	I	II					
U. E. A.																																			
<b>300000</b>	1984	228	11.5								1920	151	7.9			1952	175	9.0													1877	447	23.8		
<b>TOTAL</b>	<b>1984</b>	<b>228</b>	<b>11.5</b>			<b>0</b>	<b>0</b>	<b>0.0</b>			<b>1920</b>	<b>151</b>	<b>7.9</b>			<b>1952</b>	<b>175</b>	<b>9.0</b>			<b>0</b>	<b>0</b>	<b>0.0</b>			<b>0</b>	<b>0</b>	<b>0.0</b>			<b>1877</b>	<b>447</b>	<b>23.8</b>		

**TOTAL DE ALUMNOS DEL TRONCO INTERDIVISIONAL DE CIENCIAS Y ARTES PARA EL DISEÑO**

TRIM.	2015-O					2016-I					2016-P					2016-O					2017-I					2017-P									
	A	B	C	I	II	A	B	C	I	II	A	B	C	I	II	A	B	C	I	II	A	B	C	I	II	A	B	C	I	II					
U. E. A.																																			
<b>300000</b>	344	46	13.4								333	33	9.9			362	22	6.1													333	34	10.2		
<b>TOTAL</b>	<b>344</b>	<b>46</b>	<b>13.4</b>			<b>0</b>	<b>0</b>	<b>0.0</b>			<b>333</b>	<b>33</b>	<b>9.9</b>			<b>362</b>	<b>22</b>	<b>6.1</b>			<b>0</b>	<b>0</b>	<b>0.0</b>			<b>0</b>	<b>0</b>	<b>0.0</b>			<b>333</b>	<b>34</b>	<b>10.2</b>		

TRIM.	2017-O					2018-I					2018-P					2018-O					2019-I					2019-P									
	A	B	C	I	II	A	B	C	I	II	A	B	C	I	II	A	B	C	I	II	A	B	C	I	II	A	B	C	I	II					
U. E. A.																																			
<b>300000</b>	356	36	10.1								335	24	7.2			330	30	9.1													332	25	7.5		
<b>TOTAL</b>	<b>356</b>	<b>36</b>	<b>10.1</b>			<b>0</b>	<b>0</b>	<b>0.0</b>			<b>335</b>	<b>24</b>	<b>7.2</b>			<b>330</b>	<b>30</b>	<b>9.1</b>			<b>0</b>	<b>0</b>	<b>0.0</b>			<b>0</b>	<b>0</b>	<b>0.0</b>			<b>332</b>	<b>25</b>	<b>7.5</b>		

**TOTAL DE ALUMNOS DEL TRONCO DIVISIONAL DE CIENCIAS Y ARTES PARA EL DISEÑO**

TRIM.	2015-O					2016-I					2016-P					2016-O					2017-I					2017-P									
	A	B	C	I	II	A	B	C	I	II	A	B	C	I	II	A	B	C	I	II	A	B	C	I	II	A	B	C	I	II					
U. E. A.																																			
<b>340000</b>	322	32	9.9			309	25	8.1								298	38	12.8								353	29	8.2							
<b>340001</b>						290	32	11.0			303	22	7.3													250	17	6.8			343	31	9.0		
<b>TOTAL</b>	<b>322</b>	<b>32</b>	<b>9.9</b>	<b>0</b>	<b>0</b>	<b>599</b>	<b>57</b>	<b>9.5</b>	<b>0</b>	<b>0</b>	<b>303</b>	<b>22</b>	<b>7.3</b>	<b>0</b>	<b>0</b>	<b>298</b>	<b>38</b>	<b>12.8</b>	<b>0</b>	<b>0</b>	<b>603</b>	<b>46</b>	<b>7.6</b>	<b>0</b>	<b>0</b>	<b>603</b>	<b>46</b>	<b>7.6</b>	<b>0</b>	<b>0</b>	<b>343</b>	<b>31</b>	<b>9.0</b>	<b>0</b>	<b>0</b>

TRIM.	2017-O					2018-I					2018-P					2018-O					2019-I					2019-P									
	A	B	C	I	II	A	B	C	I	II	A	B	C	I	II	A	B	C	I	II	A	B	C	I	II	A	B	C	I	II					
U. E. A.																																			
<b>340000</b>	313	37	11.8			338	27	8.0								313	23	7.3								304	35	11.5							
<b>340001</b>						288	24	8.3			317	29	9.1													299	9	3.0			276	15	5.4		
<b>TOTAL</b>	<b>313</b>	<b>37</b>	<b>11.8</b>	<b>0</b>	<b>0</b>	<b>626</b>	<b>51</b>	<b>8.1</b>	<b>0</b>	<b>0</b>	<b>317</b>	<b>29</b>	<b>9.1</b>	<b>0</b>	<b>0</b>	<b>313</b>	<b>23</b>	<b>7.3</b>	<b>0</b>	<b>0</b>	<b>603</b>	<b>44</b>	<b>7.3</b>	<b>0</b>	<b>0</b>	<b>603</b>	<b>44</b>	<b>7.3</b>	<b>0</b>	<b>0</b>	<b>276</b>	<b>15</b>	<b>5.4</b>	<b>0</b>	<b>0</b>

**A:** Número de alumnos evaluados en Evaluación    **B:** Número de alumnos No Acreditados    **C:** Tasa de no acreditación .

**I:** Alumnos que se presentaron a Evaluación de Recuperación sin presentar Evaluación Global en este trimestre.

**II:** Alumnos acreditados en evaluación de recuperación de "I".

**NOTA** Los alumnos no acreditados en la Evaluación Global y que acreditaron en la Evaluación de Recuperación en el mismo trimestre están restados en "B".

LICENCIATURA EN ARQUITECTURA

REPORTE DE ALUMNOS EVALUADOS , NO ACREDITADOS Y TASA DE NO ACREDITACIÓN  
CLASIFICADOS POR TRIMESTRE Y CLAVE DE U.E.A

TRIM.	2015-O					2016-I					2016-P					2016-O					2017-I					2017-P									
	A	B	C	I	II	A	B	C	I	II	A	B	C	I	II	A	B	C	I	II	A	B	C	I	II	A	B	C	I	II					
U. E. A.																																			
300000	140	26	18.6								143	13	9.1			147	10	6.8													138	14	10.1		
340000	130	14	10.8			117	10	8.5								132	19	14.4			146	6	4.1												
340001						119	13	10.9			116	8	6.9								106	6	5.7								152	14	9.2		
340006	144	31	21.5								130	19	14.6			129	38	29.5													129	44	34.1		
340002	118	14	11.9			110	19	17.3								125	14	11.2			104	21	20.2												
340010						125	28	22.4			105	7	6.7	2	0						126	15	11.9								90	12	13.3		
340022	138	27	19.6								123	2	1.6	2	0	98	6	6.1													113	30	26.5		
340014	79	3	3.8			119	34	28.6								142	18	12.7			109	20	18.3												
340018						77	4	5.2			94	13	13.8								127	12	9.4								107	18	16.8		
340026	85	12	14.1								100	0	0.0	3	1	76	5	6.6													119	4	3.4		
340030	90	7	7.8			71	7	9.9								104	17	16.3			82	5	6.1												
340034						82	5	6.1			68	0	0.0	4	1						95	3	3.2								72	3	4.2	3	0
<b>TOTAL</b>	<b>924</b>	<b>134</b>	<b>14.5</b>	<b>0</b>	<b>0</b>	<b>820</b>	<b>120</b>	<b>14.6</b>	<b>0</b>	<b>0</b>	<b>879</b>	<b>62</b>	<b>7.1</b>	<b>11</b>	<b>2</b>	<b>953</b>	<b>127</b>	<b>13.3</b>	<b>0</b>	<b>0</b>	<b>895</b>	<b>88</b>	<b>9.8</b>	<b>0</b>	<b>0</b>	<b>920</b>	<b>139</b>	<b>15.1</b>	<b>3</b>	<b>0</b>					

TRIM.	2017-O					2018-I					2018-P					2018-O					2019-I					2019-P									
	A	B	C	I	II	A	B	C	I	II	A	B	C	I	II	A	B	C	I	II	A	B	C	I	II	A	B	C	I	II					
U. E. A.																																			
300000	143	11	7.7								147	9	6.1			141	13	9.2													137	8	5.8		
340000	123	14	11.4			143	15	10.5								146	10	6.8			134	15	11.2												
340001						119	10	8.4			130	15	11.5								143	2	1.4								122	6	4.9		
340006	174	47	27.0								147	40				153	51	33.3													181	27			
340002	107	35	32.7			141	32	22.7								138	19	13.8			114	9	7.9												
340010						79	10	12.7			118	25	21.2								139	2	1.4								110	4	3.6		
340022	115	24	20.9								74	18	24.3			121	26	21.5													159	1	0.6	4	0
340014	97	3	3.1	1	0	94	12	12.8								65	0	0.0	5	2	97	6	6.2	2	0										
340018						96	0	0.0	9	7	88	10	11.4								76	0	0.0	4	2	88	2	2.3							
340026	81	14	17.3								116	9	7.8			80	4	5.0								84	2	2.4							
340030	108	0	0.0	3	0	75	0	0.0	3	0						111	33	29.7			111	3	2.7	2	0										
340034						124	4	3.2			81	1	1.2	2	0						78	4	5.1	1	0	112	6	5.4							
<b>TOTAL</b>	<b>948</b>	<b>148</b>	<b>15.6</b>	<b>4</b>	<b>0</b>	<b>871</b>	<b>83</b>	<b>9.5</b>	<b>12</b>	<b>7</b>	<b>901</b>	<b>127</b>	<b>14.1</b>	<b>2</b>	<b>0</b>	<b>955</b>	<b>156</b>	<b>16.3</b>	<b>5</b>	<b>2</b>	<b>892</b>	<b>41</b>	<b>4.6</b>	<b>9</b>	<b>2</b>	<b>993</b>	<b>56</b>	<b>5.6</b>	<b>4</b>	<b>0</b>					

**A:** Número de alumnos evaluados en Evaluación    **B:** Número de alumnos No Acreditados    **C:** Tasa de no acreditación .  
**I:** Alumnos que se presentaron a Evaluación de Recuperación sin presentar Evaluación Global en este trimestre.  
**II:** Alumnos acreditados en evaluación de recuperación de "I".

**NOTA** Los alumnos no acreditados en la Evaluación Global y que acreditaron en la Evaluación de Recuperación en el mismo trimestre están restados en "B".

Fuente: Archivos de la C.S.E. UAM-X  
 Sección de Estadística Escolar

**LICENCIATURA EN COMUNICACIÓN GRÁFICA**  
**REPORTE DE ALUMNOS EVALUADOS , NO ACREDITADOS Y TASA DE NO ACREDITACIÓN**  
**CLASIFICADOS POR TRIMESTRE Y CLAVE DE U.E.A**

TRIM.	2015-O					2016-I					2016-P					2016-O					2017-I					2017-P									
	A	B	C	I	II	A	B	C	I	II	A	B	C	I	II	A	B	C	I	II	A	B	C	I	II	A	B	C	I	II					
U. E. A.																																			
300000	66	7	10.6								64	6	9.4			65	4	6.2													62	9	14.5		
340000	66	7	10.6			62	7	11.3								58	7	12.1								66	7	10.6							
340001						58	2	3.4			54	4	7.4													53	4	7.5			64	6	9.4		
340008	57	4	7.0								63	6	9.5			56	6	10.7													54	4	7.4		
340004	65	10	15.4			57	3	5.3								59	5	8.5								53	5	9.4							
340012						56	4	7.1			55	5	9.1													59	4	6.8			51	1	2.0		
340038	58	3	5.2								52	0	0.0	4	3	49	1	2.0													56	10	17.9		
340039	33	0	0.0	2	2	55	2	3.6								56	1	1.8								51	1	2.0							
340040						30	0	0.0	2	2	48	0	0.0	3	3											51	3	5.9			55	5	9.1		
340041	69	2	2.9								34	1	2.9			51	0	0.0	2	2											47	1	2.1		
340042	53	3	5.7			67	3	4.5								31	0	0.0	3	3	53	1	1.9	3	0										
340043						50	7	14.0			75	0	0.0	4	4											33	9	27.3			60	2	3.3	5	0
<b>TOTAL</b>	<b>467</b>	<b>36</b>	<b>7.7</b>	<b>2</b>	<b>2</b>	<b>435</b>	<b>28</b>	<b>6.4</b>	<b>2</b>	<b>2</b>	<b>445</b>	<b>22</b>	<b>4.9</b>	<b>11</b>	<b>10</b>	<b>425</b>	<b>24</b>	<b>5.6</b>	<b>5</b>	<b>5</b>	<b>419</b>	<b>34</b>	<b>8.1</b>	<b>3</b>	<b>0</b>	<b>449</b>	<b>38</b>	<b>8.5</b>	<b>5</b>	<b>0</b>					

TRIM.	2017-O					2018-I					2018-P					2018-O					2019-I					2019-P									
	A	B	C	I	II	A	B	C	I	II	A	B	C	I	II	A	B	C	I	II	A	B	C	I	II	A	B	C	I	II					
U. E. A.																																			
300000	71	8	11.3								68	7	10.3			65	2	3.1													64	3	4.7		
340000	59	7	11.9			63	2	3.2								58	2									61	6	9.8							
340001						52	5	9.6			64	5	7.8													54	0	0.0	1	1	57	3	5.3		
340008	64	0	0.0	2	0						56	8	14.3			65	6	9.2													63	5	7.9		
340004	55	3	5.5			65	11	16.9								59	6									59	4	6.8							
340012						47	0	0.0	2	0	57	2	3.5													55	3	5.5			56	5	8.9		
340038	56	3	5.4								48	4	8.3			59	1	1.7													54	4	7.4		
340039	49	3	6.1			52	0	0.0								43	4	9.3								61	3	4.9							
340040						48	0	0.0			54	2	3.7													42	0	0.0			59	0	0.0	1	0
340041	47	3	6.4								52	5	9.6			56	7	12.5													44	0	0.0	3	3
340042	48	1	2.1	2	0	49	1	2.0								45	7	15.6						2	1										
340043						50	3	6.0			45	0	0.0	3	3									3	1						58	14	24.1		
<b>TOTAL</b>	<b>449</b>	<b>28</b>	<b>6.2</b>	<b>4</b>	<b>0</b>	<b>426</b>	<b>22</b>	<b>5.2</b>	<b>2</b>	<b>0</b>	<b>444</b>	<b>33</b>	<b>7.4</b>	<b>3</b>	<b>3</b>	<b>450</b>	<b>35</b>	<b>7.8</b>	<b>0</b>	<b>0</b>	<b>429</b>	<b>16</b>	<b>3.7</b>	<b>6</b>	<b>3</b>	<b>455</b>	<b>34</b>	<b>7.5</b>	<b>4</b>	<b>3</b>					

**A:** Número de alumnos evaluados en Evaluación    **B:** Número de alumnos No Acreditados    **C:** Tasa de no acreditación .  
**I:** Alumnos que se presentaron a Evaluación de Recuperación sin presentar Evaluación Global en este trimestre.  
**II:** Alumnos acreditados en evaluación de recuperación de "I".

**NOTA** Los alumnos no acreditados en la Evaluación Global y que acreditaron en la Evaluación de Recuperación en el mismo trimestre están restados en "B".

**Fuente:** Archivos de la C.S.E. UAM-X  
 Sección de Estadística Escolar

**LICENCIATURA EN DISEÑO INDUSTRIAL**  
**REPORTE DE ALUMNOS EVALUADOS , NO ACREDITADOS Y TASA DE NO ACREDITACIÓN**  
**CLASIFICADOS POR TRIMESTRE Y CLAVE DE U.E.A**

TRIM.	2015-O					2016-I					2016-P					2016-O					2017-I					2017-P									
	A	B	C	I	II	A	B	C	I	II	A	B	C	I	II	A	B	C	I	II	A	B	C	I	II	A	B	C	I	II					
U. E. A.																																			
300000	72	5	6.9								65	5	7.7			74	3	4.1								63	2	3.2							
340000	62	3	4.8			68	4	5.9								58	3	5.2			68	8	11.8								59	5	8.5		
340001						57	5	8.8			67	4	6.0								50	1	2.0								65	20	30.8		
340044	60	7	11.7								58	16	27.6			77	20	26.0																	
340045	64	15	23.4			60	19	31.7								62	6	9.7	1	0	57	20	35.1												
340046						55	7	12.7			45	10	22.2								58	4	6.9			46	6	13.0							
340047	57	8	14.0								55	5	9.1			32	1	3.1								55	17	30.9							
340048	65	2	3.1			50	3	6.0								54	3	5.6			36	5	13.9												
340049						59	4	6.8			50	5	10.0								53	10	18.9			41	7	17.1							
340050	71	3	4.2								61	6	9.8			34	1	2.9								43	0	0.0	1	0					
340051	28	2	7.1			66	1	1.5								53	11	20.8			55	5	9.1												
340061						27	1	3.7			68	0	0.0	1	1						48	2	4.2			44	0	0.0	1	0					
<b>TOTAL</b>	<b>479</b>	<b>45</b>	<b>9.4</b>	<b>0</b>	<b>0</b>	<b>442</b>	<b>44</b>	<b>10.0</b>	<b>0</b>	<b>0</b>	<b>469</b>	<b>51</b>	<b>10.9</b>	<b>1</b>	<b>1</b>	<b>444</b>	<b>48</b>	<b>10.8</b>	<b>1</b>	<b>0</b>	<b>425</b>	<b>55</b>	<b>12.9</b>	<b>0</b>	<b>0</b>	<b>416</b>	<b>57</b>	<b>13.7</b>	<b>2</b>	<b>0</b>					

TRIM.	2017-O					2018-I					2018-P					TRIM.	2018-O					2019-I					2019-P									
	A	B	C	I	II	A	B	C	I	II	A	B	C	I	II		A	B	C	I	II	A	B	C	I	II	A	B	C	I	II					
U. E. A.																U. E. A.																				
300000	68	8	11.8								69	6	8.7			300000	61	10	16.4								66	6	9.1							
340000	71	9	12.7			61	4	6.6								340000	64	5	7.8			47	2	4.3												
340001						61	5	8.2			59	5	8.5			340001						61	6	9.8			44	1	2.3							
340044	74	30	40.5								72	19	26.4			340044	97	75	77.3								118	42	35.6							
340045	67	23	34.3			57	13	22.8								340045	70	36	51.4			51	11	21.6												
340046						47	12	25.5			53	14	26.4			340046						52	10	19.2			45	10	22.2							
340047	46	4	8.7								39	7	17.9			340047	49	10	20.4								50	2	4.0							
340048	56	5	8.9			42	1	2.4								340048	37	2	5.4			42	7	16.7												
340049						50	0	0.0	5	3	41	0	0.0	2	2	340049	2	0	0.0			33	3	9.1			39	3	7.7							
340050	30	3	10.0								45	3	6.7			340050	58	7	12.1								37	11	29.7							
340051	55	2	3.6			27	1	3.7	1	0						340051	49	3	6.1			56	8	14.3												
340061						57	3	5.3			24	0	0.0	2	2	340061						49	5	10.2			54	4	7.4							
<b>TOTAL</b>	<b>467</b>	<b>84</b>	<b>18.0</b>	<b>0</b>	<b>0</b>	<b>402</b>	<b>39</b>	<b>9.7</b>	<b>6</b>	<b>3</b>	<b>402</b>	<b>54</b>	<b>13.4</b>	<b>4</b>	<b>4</b>	<b>TOTAL</b>	<b>487</b>	<b>148</b>	<b>30.4</b>	<b>0</b>	<b>0</b>	<b>391</b>	<b>52</b>	<b>13.3</b>	<b>0</b>	<b>0</b>	<b>453</b>	<b>79</b>	<b>17.4</b>	<b>0</b>	<b>0</b>					

**A:** Número de alumnos evaluados en Evaluación    **B:** Número de alumnos No Acreditados    **C:** Tasa de no acreditación .

**I:** Alumnos que se presentaron a Evaluación de Recuperación sin presentar Evaluación Global en este trimestre.

**II:** Alumnos acreditados en evaluación de recuperación de "I".

**NOTA** Los alumnos no acreditados en la Evaluación Global y que acreditaron en la Evaluación de Recuperación en el mismo trimestre están restados en "B".

**Fuente:** Archivos de la C.S.E. UAM-X  
 Sección de Estadística Escolar

**LICENCIATURA EN PLANEACIÓN TERRITORIAL**  
**REPORTE DE ALUMNOS EVALUADOS , NO ACREDITADOS Y TASA DE NO ACREDITACIÓN**  
**CLASIFICADOS POR TRIMESTRE Y CLAVE DE U.E.A**

TRIM.	2015-O					2016-I					2016-P					2016-O					2017-I					2017-P									
	A	B	C	I	II	A	B	C	I	II	A	B	C	I	II	A	B	C	I	II	A	B	C	I	II	A	B	C	I	II					
U. E. A.																																			
300000	66	8	12.1								61	9	14.8			76	5	6.6													70	9	12.9		
340000	64	8	12.5			62	4	6.5								50	9	18.0			73	8	11.0												
340001						56	12	21.4			66	6	9.1								41	6	14.6								68	6	8.8		
340052	44	6	13.6								39	7	17.9			51	9	17.6								35	4	11.4							
340053	35	0	0.0	1	0	37	1	2.7								33	0	0.0			41	4	9.8												
340054						36	0	0.0	1	0	36	1	2.8								33	2	6.1			35	0	0.0	1	1					
340055	43	2	4.7								35	2	5.7			39	11	28.2								40	8	20.0							
340056	35	3	8.6			42	2	4.8								35	9	25.7			32	0	0.0	4	3										
340057						33	0	0.0			40	1	2.5								27	0	0.0	2	0	34	7	20.6	1	0					
340058	29	0	0.0								33	4	12.1			40	0	0.0	1	0						28	4	14.3							
340059	47	3	6.4			34	0	0.0	1	1						29	0	0.0			43	10	23.3												
340060						48	0	0.0			36	0	0.0								29	0	0.0			34	0	0.0							
<b>TOTAL</b>	<b>363</b>	<b>30</b>	<b>8.3</b>	<b>1</b>	<b>0</b>	<b>348</b>	<b>19</b>	<b>5.5</b>	<b>2</b>	<b>1</b>	<b>346</b>	<b>30</b>	<b>8.7</b>	<b>0</b>	<b>0</b>	<b>353</b>	<b>43</b>	<b>12.2</b>	<b>1</b>	<b>0</b>	<b>319</b>	<b>30</b>	<b>9.4</b>	<b>6</b>	<b>3</b>	<b>344</b>	<b>38</b>	<b>11.0</b>	<b>2</b>	<b>1</b>					

TRIM.	2017-O					2018-I					2018-P					TRIM.	2018-O					2019-I					2019-P									
	A	B	C	I	II	A	B	C	I	II	A	B	C	I	II		A	B	C	I	II	A	B	C	I	II	A	B	C	I	II					
U. E. A.																U. E. A.																				
300000	74	9	12.2								51	2	3.9			300000	63	5	7.9								65	8	12.3							
340000	60	7	11.7			71	6	8.5								340000	45	6	13.3			62	12	19.4												
340001						56	4	7.1			64	4	6.3			340001						41	2	4.9								53	5	9.4		
340052	50	2	4.0								38	6	15.8			340052	43	7	16.3								38	3	7.9							
340053	33	2	6.1			50	5	10.0								340072	30	8	26.7			42	11	26.2												
340054						31	0	0.0	1	1	40	1	2.5	1	0	340054						24	2	8.3			32	3	9.4							
340055	42	1	2.4	3	0						36	3	8.3			340074	84	23	27.4								38	6	15.8							
340056	34	0	0.0			40	7	17.5								340075						65	4	6.2												
340057						41	6	14.6			33	2	6.1	1	0	340076											32	0	0.0							
340058	30	4	13.3								39	5	12.8			340077	37	2	5.4								27	1	3.7							
340059	37	0	0.0	1	1	25	1	4.0								340078	36	7	19.4	2	0	41	0	0.0												
340060						37	0	0.0	1	1	23	0	0.0			340079						30	0	0.0			41	2	4.9							
<b>TOTAL</b>	<b>360</b>	<b>25</b>	<b>6.9</b>	<b>4</b>	<b>1</b>	<b>351</b>	<b>29</b>	<b>8.3</b>	<b>2</b>	<b>2</b>	<b>324</b>	<b>23</b>	<b>7.1</b>	<b>2</b>	<b>0</b>	<b>TOTAL</b>	<b>338</b>	<b>58</b>	<b>17.2</b>	<b>2</b>	<b>0</b>	<b>305</b>	<b>31</b>	<b>10.2</b>	<b>0</b>	<b>0</b>	<b>326</b>	<b>28</b>	<b>8.6</b>	<b>0</b>	<b>0</b>					

**A:** Número de alumnos evaluados en Evaluación    **B:** Número de alumnos No Acreditados    **C:** Tasa de no acreditación .  
**I:** Alumnos que se presentaron a Evaluación de Recuperación sin presentar Evaluación Global en este trimestre.  
**II:** Alumnos acreditados en evaluación de recuperación de "I".  
**NOTA** Los alumnos no acreditados en la Evaluación Global y que acreditaron en la Evaluación de Recuperación en el mismo trimestre están restados en "B".

**Fuente:** Archivos de la C.S.E. UAM-X  
 Sección de Estadística Escolar

# UNIVERSIDAD AUTÓNOMA METROPOLITANA

DR. FERNANDO DE LEÓN GONZÁLEZ

**RECTOR**

DRA. CLAUDIA MÓNICA SALAZAR VILLAVA

**SECRETARIA**

LIC. PERLA CRISTINA TREJO AMEZCUA

**COORDINADORA DE SISTEMAS ESCOLARES**

LIC. SILVIA ABRIL LARRAINZAR NAVARRO

**JEFA DE SECCIÓN DE ESTADISTICA ESCOLAR**

## **APOYO TECNICO:**

LIC. PEDRO FIGUEROA VILLEGAS

LIC. DOLORES MARQUEZ AYALA

LIC. CLARA GUADALUPE SUSANA SÁNCHEZ FLORES

## **APOYO SECRETARIAL:**

LIC. EVA ALEJANDRA CALVA ROMÁN

## **ELABORACIÓN DEL PROGRAMA “ESTADISTICA ESCOLAR”**

DIRECCIÓN DE INFORMATICA

DEPARTAMENTO DE ANÁLISIS Y DISEÑO