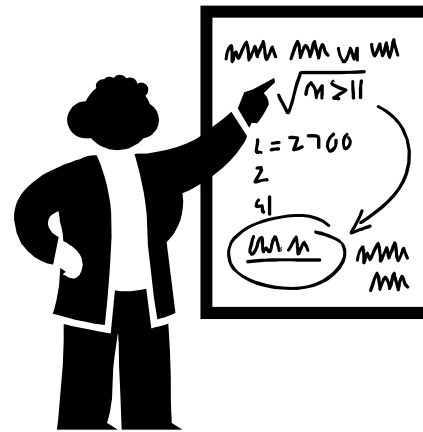


REPORTE DE ALUMNOS EVALUADOS, NO ACREDITADOS Y TASA DE NO ACREDITACIÓN



Actualizado al trimestre 22-Invierno

ÍNDICE DE LOS CUADROS CONTENIDOS EN EL INFORME DE TASA DE NO ACREDITACIÓN TRIMESTRE 22/INVIERNO

Introducción	1
I. Cuadro General	2
Total de alumnos evaluados en la UAM-X, clasificados por División, Carrera, Tasa de no Acreditación	3
Gráfica.- Total de alumnos evaluados, acreditados y no acreditados, clasificados por División	4
Tasa de no acreditación Histórico, clasificado por División, Carrera y Trimestre	5
Gráfica.-Tasa de no acreditación Histórico, clasificado por División	6
II. División de Ciencias Sociales y Humanidades	7
Gráfica.-Tasa de no acreditación, alumnos evaluados y acreditados, clasificado por Carrera	8
Gráfica.-Tasa de no acreditación, clasificado por Carrera	9
Reporte de alumnos evaluados, no acreditados, del TID y TD, clasificados por Trimestre y clave de la UEA	10
Reporte de alumnos evaluados, no acreditados, de Administración, clasificados por Trimestre y clave de la UEA	11
Reporte de alumnos evaluados, no acreditados, de Comunicación Social, clasificados por Trimestre y clave de la UEA	12
Reporte de alumnos evaluados, no acreditados, de Economía, clasificados por Trimestre y clave de la UEA	13
Reporte de alumnos evaluados, no acreditados, de Psicología, clasificados por Trimestre y clave de la UEA	14
Reporte de alumnos evaluados, no acreditados, de Sociología, clasificados por Trimestre y clave de la UEA	15
Reporte de alumnos evaluados, no acreditados, de Política y Gestión Social, clasificados por Trimestre y clave de la UEA	16
III. División de Ciencias Biológicas y de la Salud	17
Gráfica.-Tasa de no acreditación, alumnos evaluados y acreditados, clasificado por Carrera	18
Gráfica.-Tasa de no acreditación, clasificado por Carrera	19
Reporte de alumnos evaluados, no acreditados, del TID y TD, clasificados por Trimestre y clave de la UEA	20
Reporte de alumnos evaluados, no acreditados, de Agronomía, clasificados por Trimestre y clave de la UEA	21
Reporte de alumnos evaluados, no acreditados, de Biología, clasificados por Trimestre y clave de la UEA	22
Reporte de alumnos evaluados, no acreditados, de Enfermería, clasificados por Trimestre y clave de la UEA	23
Reporte de alumnos evaluados, no acreditados, de Estomatología, clasificados por Trimestre y clave de la UEA	24
Reporte de alumnos evaluados, no acreditados, de Medicina, clasificados por Trimestre y clave de la UEA	25
Reporte de alumnos evaluados, no acreditados, de Medicina Veterinaria y Zootecnia, clasificados por Trimestre y clave de la UEA	26
Reporte de alumnos evaluados, no acreditados, de Nutrición Humana, clasificados por Trimestre y clave de la UEA	27
Reporte de alumnos evaluados, no acreditados, de Química Farmacéutica Biológica, clasificados por Trimestre y clave de la UEA	28
IV. División de Ciencias y Artes para el Diseño	29
Gráfica.-Tasa de no acreditación, alumnos evaluados y acreditados, clasificado por Carrera	30
Gráfica.-Tasa de no acreditación, clasificado por Carrera	31
Reporte de alumnos evaluados, no acreditados, del TID y TD, clasificados por Trimestre y clave de la UEA	32
Reporte de alumnos evaluados, no acreditados, de Arquitectura, clasificados por Trimestre y clave de la UEA	33
Reporte de alumnos evaluados, no acreditados, de Diseño de la Comunicación Gráfica, clasificados por Trimestre y clave de la UEA	34
Reporte de alumnos evaluados, no acreditados, de Diseño Industrial, clasificados por Trimestre y clave de la UEA	35
Reporte de alumnos evaluados, no acreditados, de Planeación Territorial, clasificados por Trimestre y clave de la UEA	36

INTRODUCCIÓN

La Coordinación de Sistemas Escolares pone a disposición de las áreas Académicas y Administrativas la nueva presentación del **Reporte de Alumnos Evaluados, No Acreditados y Tasa de no Acreditación**, la que responde al proceso de mejora continua que implementa la Coordinación.

Esta publicación trimestral contiene información resumida sobre la Tasa de No Acreditación por Unidad de Enseñanza Aprendizaje de cada licenciatura.

Para la obtención del dato de Tasa de No Acreditación de cada UEA se resta al número de alumnos no acreditados en la Evaluación Global aquellos que acreditan en la Evaluación de Recuperación en el mismo trimestre.

Con la finalidad de continuar aportando elementos que contribuyan a la realización de evaluaciones y en la toma de decisiones que guíen el trabajo universitario, esperamos las observaciones que se sirvan señalar al presente trabajo.

**Sección de Estadística Escolar
Agosto, 2022.**

**TOTAL DE ALUMNOS EVALUADOS, ACREDITADOS, NO ACREDITADOS Y TASA DE NO ACREDITACIÓN
CLASIFICADOS POR DIVISIÓN Y LICENCIATURA
TRIMESTRE 22/INVIERNO**

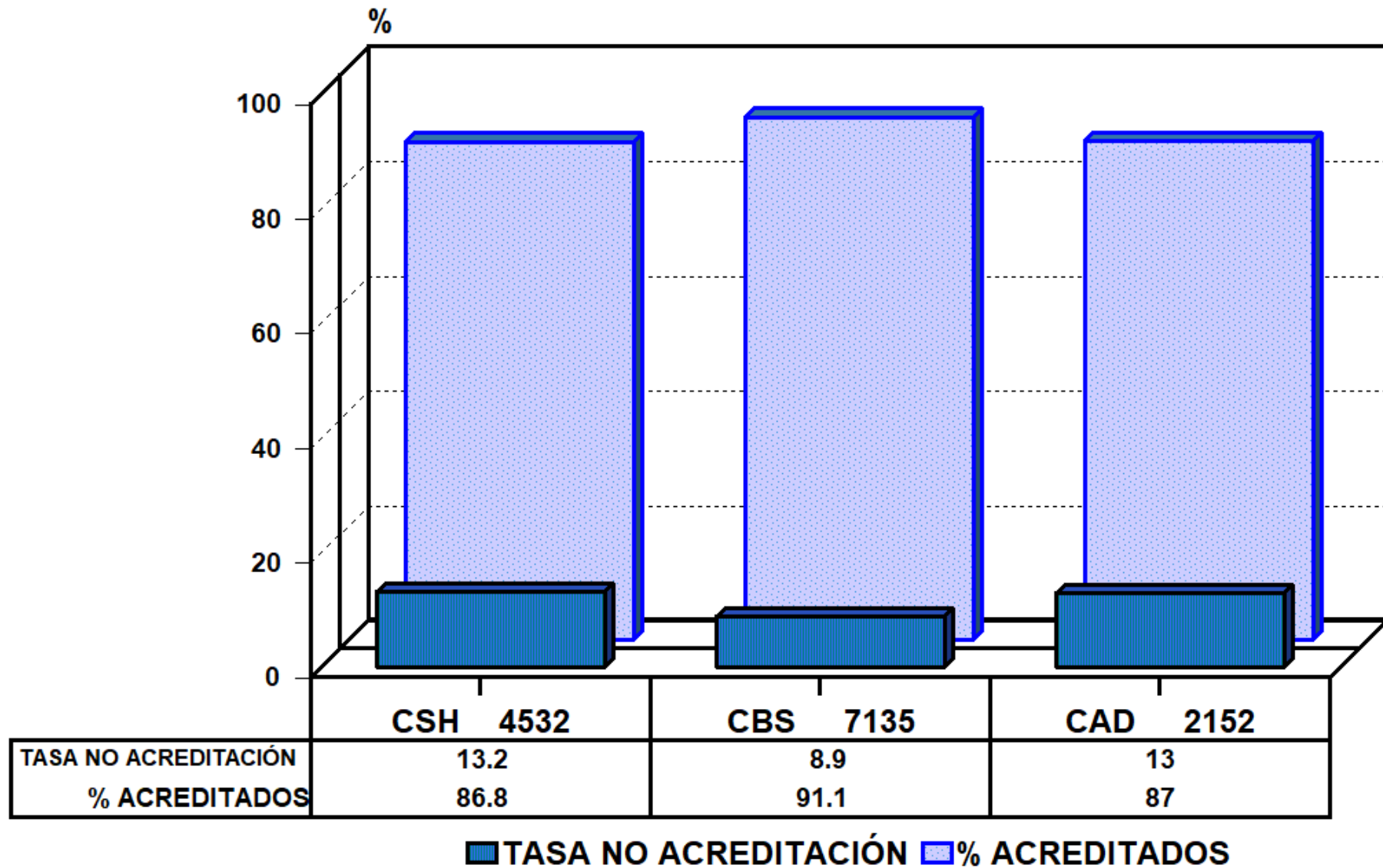
LICENCIATURA	EVALUADOS	% TASA DE NO ACREDITACIÓN	ACREDITADOS	NO ACREDITADOS
ADMINISTRACIÓN	708	13.0	616	92
COMUNICACIÓN SOCIAL	867	7.5	802	65
ECONOMÍA	699	27.6	506	193
PSICOLOGÍA	1158	6.5	1083	75
SOCIOLOGÍA	663	11.5	587	76
POLÍTICA Y GESTIÓN SOCIAL	437	22.2	340	97
TOTAL CSH	4532	13.2	3934	598
AGRONOMÍA	599	9.3	543	56
BIOLOGÍA	759	8.7	693	66
ENFERMERÍA	473	4.9	450	23
ESTOMATOLOGÍA	1204	4.6	1149	55
MEDICINA	957	6.8	892	65
MEDICINA VETERINARIA Y ZOOTECNIA	1256	11.3	1114	142
NUTRICIÓN HUMANA	540	6.1	507	33
QUÍMICA FARMACÉUTICA BIOLÓGICA	1347	14.3	1155	192
TOTAL CBS	7135	8.9	6503	632
ARQUITECTURA	988	14.6	844	144
DISEÑO DE LA COMUNICACIÓN GRÁFICA	439	10.9	391	48
DISEÑO INDUSTRIAL	426	14.6	364	62
PLANEACIÓN TERRITORIAL	299	8.4	274	25
TOTAL CAD	2152	13.0	1873	279
TOTAL XOCHIMILCO	13819	10.9	12310	1509

NOTA: El cuadro incluye el total de los alumnos evaluados en Evaluación Global y Evaluación de Recuperación.

Debido a la contingencia sanitaria y de acuerdo al PEER, no hay NA resgistradas.

El dato de alumnos evaluados son los alumnos que estaban inscritos después de renuncias.

TASA DE NO ACREDITACIÓN 22/INVIERNO ALUMNOS EVALUADOS, ACREDITADOS Y TASA DE NO ACREDITACIÓN CLASIFICADOS POR DIVISIÓN



UNIDAD XOCHIMILCO

UAM-UNIDAD XOCHIMILCO
TASA DE NO ACREDITACIÓN (TNA)
CLASIFICADA POR DIVISIÓN, LICENCIATURA Y TRIMESTRE
2016/I - 2022/I

LICENCIATURA																			
	16-I	16-P	16-O	17-I	17-P	17-O	18-I	18-P	18-O	19-I	19-P	19-O	20-I	20-P	20-O	21-I	21-P	21-O	22-I
ADMINISTRACIÓN	12.7	23.8	17.0	14.1	20.7	10.9	14.4	10.5	13.0	12.7	9.5	7.9	0.0	6.9	10.1	9.5	14.7	14.2	13.0
COMUNICACIÓN SOCIAL	6.8	6.0	7.8	9.4	6.9	10.1	5.1	8.3	9.0	7.2	4.6	3.0	0.0	3.1	4.7	4.7	6.6	5.3	7.5
ECONOMÍA	19.1	31.3	27.3	19.9	26.8	19.1	23.2	17.7	22.4	19.2	22.7	8.0	0.0	13.8	12.2	18.2	17.6	20.4	27.6
PSICOLOGÍA	4.5	6.4	6.7	5.8	5.5	9.2	5.9	5.4	8.1	6.9	4.9	4.8	0.0	5.6	5.2	5.6	6.8	6.4	6.5
SOCIOLOGÍA	8.7	15.3	16.7	11.0	10.1	17.6	11.5	7.9	10.1	9.3	10.1	8.5	0.0	10.3	8.8	11.5	9.3	9.4	11.5
POLÍTICA Y GESTIÓN SOCIAL	13.4	17.2	12.1	19.4	18.5	16.6	19.9	15.0	12.8	16.4	9.9	11.7	0.0	10.6	15.1	17.2	15.5	12.8	22.2
% CSH	9.7	15.1	13.5	11.7	13.1	13.0	11.8	9.9	12.0	10.8	9.4	6.6	0.0	7.7	8.4	9.9	11.0	10.8	13.2
AGRONOMÍA	12.0	9.1	10.1	11.1	11.4	17.2	11.0	13.0	12.8	14.3	10.2	7.3	0.0	9.4	9.1	10.4	10.4	9.0	9.3
BIOLOGÍA	10.0	12.2	11.6	11.0	10.0	12.5	9.8	10.1	11.7	10.8	10.7	6.9	0.0	8.4	4.5	7.9	6.3	7.9	8.7
ENFERMERÍA	3.9	7.6	5.5	6.1	6.5	5.6	7.2	5.8	6.5	6.5	5.2	2.3	0.0	5.3	2.3	3.5	4.4	3.7	4.9
ESTOMATOLOGÍA	10.1	8.5	8.1	8.5	6.9	9.6	5.9	7.2	7.2	6.6	6.0	4.8	0.0	3.7	2.8	3.9	4.2	4.6	4.6
MEDICINA	6.7	8.0	6.3	7.1	11.4	11.9	7.2	9.3	7.9	8.1	8.9	8.6	0.0	6.3	5.3	4.9	7.3	4.3	6.8
MEDICINA VETERINARIA Y ZOOTECNIA	11.0	16.1	15.5	14.0	10.2	13.9	14.9	7.1	14.2	13.6	8.9	5.5	0.0	6.3	5.8	8.1	9.9	8.5	11.3
NUTRICIÓN HUMANA	4.0	6.0	6.6	4.6	7.0	8.7	8.0	6.1	8.8	4.9	7.0	6.2	0.0	4.5	2.9	5.3	6.4	7.0	6.1
QUÍMICA FARMACÉUTICA BIOLÓGICA	14.6	16.3	19.3	13.0	17.0	15.1	12.1	14.0	18.8	10.6	12.2	10.6	0.0	10.7	7.9	7.0	10.7	9.9	14.3
% CBS	9.9	11.4	11.5	10.0	10.8	12.3	9.8	9.4	11.8	9.7	8.9	6.9	0.0	7.0	5.4	6.4	7.8	7.1	8.9
ARQUITECTURA	14.6	7.1	13.3	9.8	15.1	15.6	9.5	14.1	16.3	4.6	5.6	10.1	0.0	7.7	6.1	8.9	9.9	11.9	14.6
DISEÑO DE LA COMUNICACIÓN GRÁFICA	6.4	4.9	5.6	8.1	8.5	6.2	5.2	7.4	7.8	3.7	7.5	5.6	0.0	3.2	4.6	5.8	6.6	11.2	10.9
DISEÑO INDUSTRIAL	10.0	10.9	10.8	12.9	13.7	18.0	9.7	13.4	30.4	13.3	17.4	7.8	0.0	10.8	7.7	10.3	16.6	18.7	14.6
PLANEACIÓN TERRITORIAL	5.5	8.7	12.2	9.4	11.0	6.9	8.3	7.1	17.2	10.2	8.6	5.1	0.0	4.0	6.0	4.2	7.1	8.9	8.4
% CAD	10.3	7.7	11.1	10.1	12.8	12.8	8.4	11.4	17.8	6.9	8.8	8.0	0.0	6.8	6.1	7.9	10.2	12.7	13.0
TASA DE NO ACREDITACIÓN (TNA) UNIDAD XOCHIMILCO	9.9	11.5	12.1	10.6	11.8	12.6	10.2	9.9	12.8	9.6	9.1	7.0	0.0	7.2	6.5	7.8	9.2	9.2	10.9

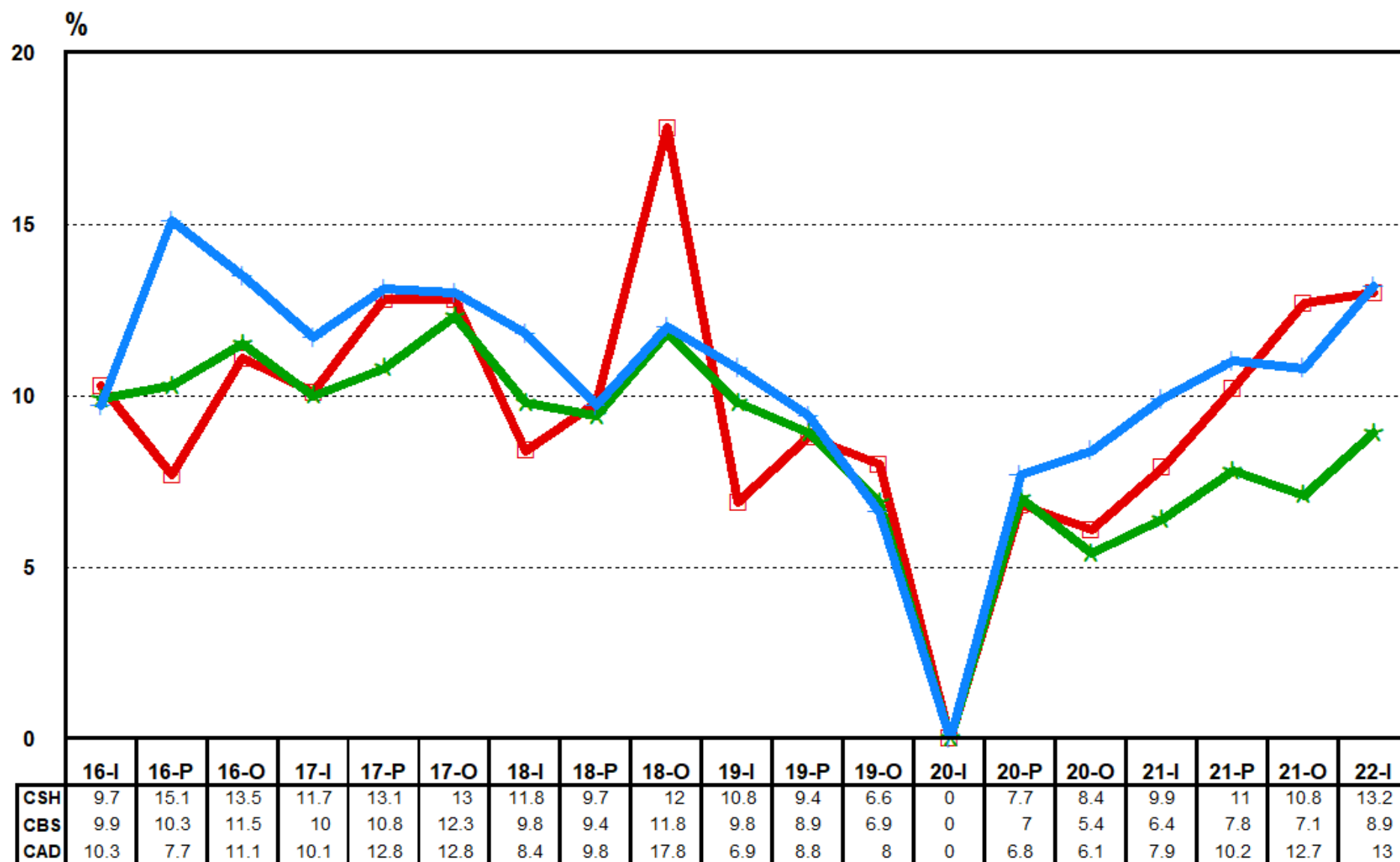
Nota: La tasa de no acreditación (TNA) incluye el total de alumnos evaluados en Evaluación Global (EG) y Evaluación de Recuperación (ER).

Debido a la contingencia sanitaria y de acuerdo al PEER, no hay NA resgistradas.

El dato de alumnos evaluados son los alumnos que estaban inscritos después de renunciaciones.

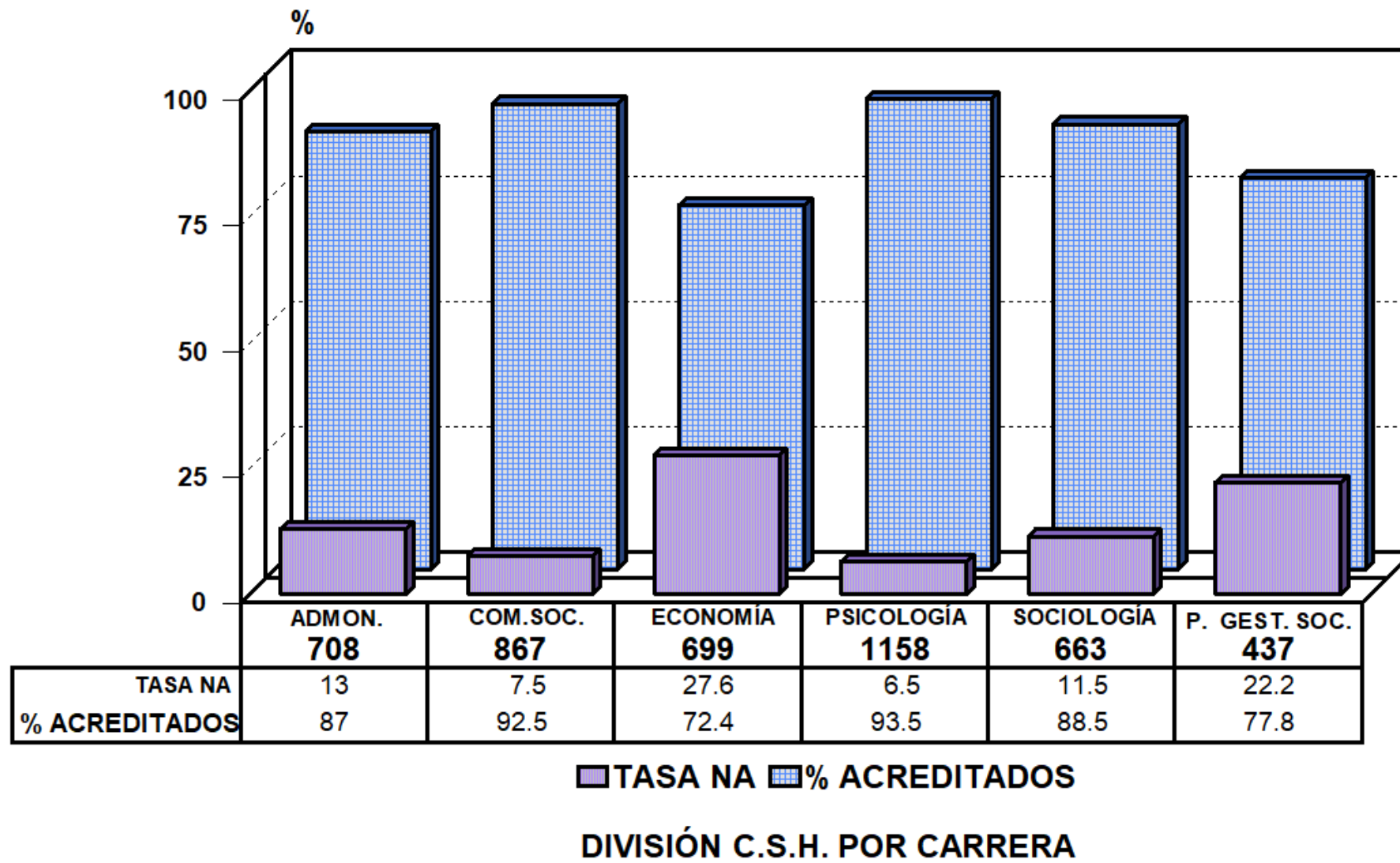
Fuente: Archivos de la CSE-UAMX, Sección de Estadística Escolar.

TASA DE NO ACREDITACIÓN 2016-I - 2022-I CLASIFICADA POR DIVISIÓN

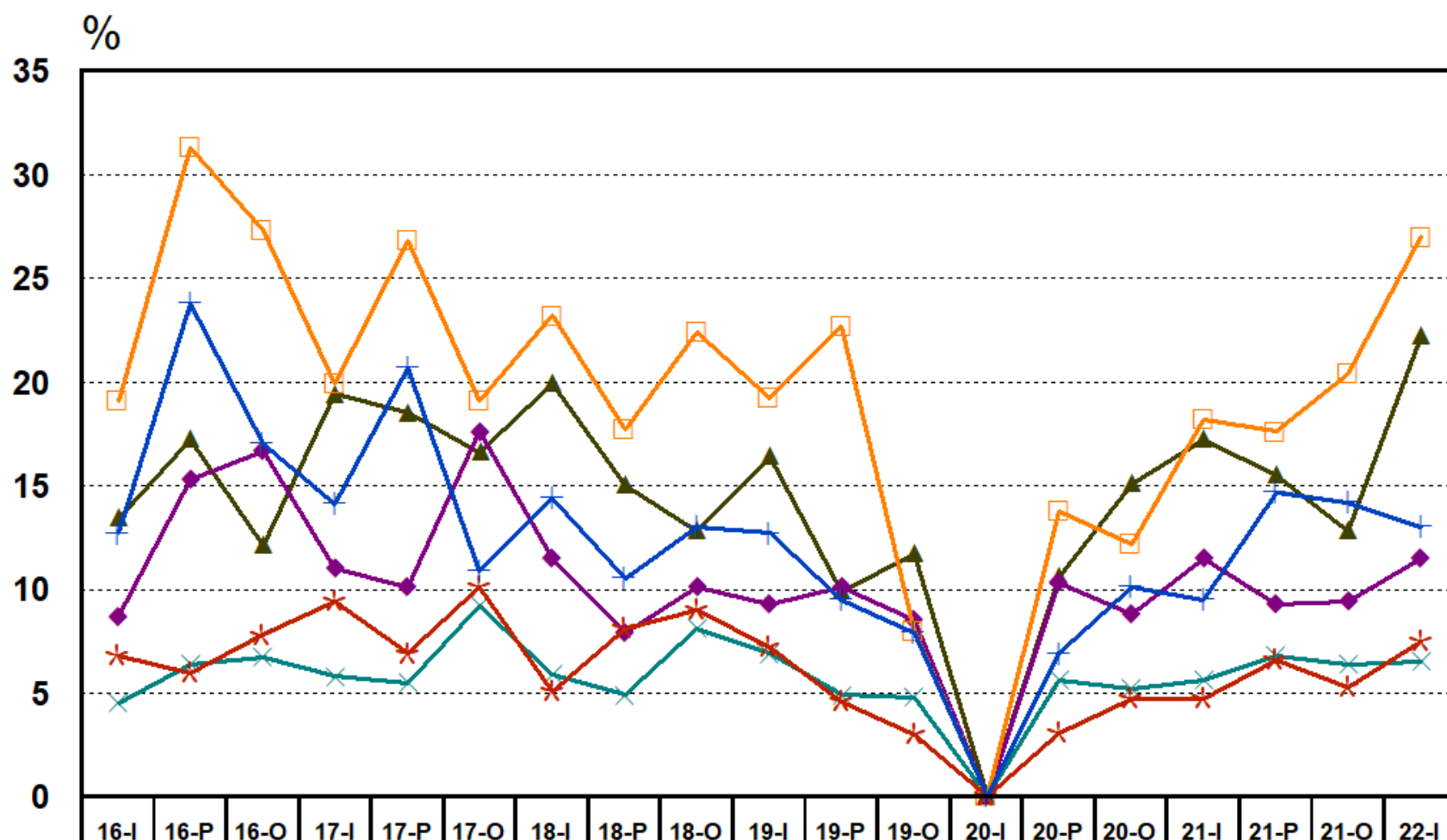


—▲— CSH
 —★— CBS
 —■— CAD

TASA DE NO ACREDITACIÓN 22/INVIERNO ALUMNOS EVALUADOS, ACREDITADOS Y TASA DE NO ACREDITACIÓN



TASA DE NO ACREDITACIÓN 2016-I - 2022-I CIENCIAS SOCIALES Y HUMANIDADES



	16-I	16-P	16-O	17-I	17-P	17-O	18-I	18-P	18-O	19-I	19-P	19-O	20-I	20-P	20-O	21-I	21-P	21-O	22-I
ADMINISTRACIÓN	12.7	23.8	17	14.1	20.7	10.9	14.4	10.5	13	12.7	9.5	7.9	0	6.9	10.1	9.5	14.7	14.2	13
COM. SOCIAL	6.8	6	7.8	9.4	6.9	10.1	5.1	8.1	9	7.2	4.6	3	0	3.1	4.7	4.7	6.6	5.3	7.5
ECONOMÍA	19.1	31.3	27.3	19.9	26.8	19.1	23.2	17.7	22.4	19.2	22.7	8	0	13.8	12.2	18.2	17.6	20.4	27
PSICOLOGÍA	4.5	6.4	6.7	5.8	5.5	9.2	5.9	4.9	8.1	6.9	4.9	4.8	0	5.6	5.2	5.6	6.8	6.4	6.5
SOCIOLOGÍA	8.7	15.3	16.7	11	10.1	17.6	11.5	7.9	10.1	9.3	10.1	8.5	0	10.3	8.8	11.5	9.3	9.4	11.5
POLÍTICA Y GES. SOC.	13.4	17.2	12.1	19.4	18.5	16.6	19.9	15	12.8	16.4	9.9	11.7	0	10.6	15.1	17.2	15.5	12.8	22.2

DIVISION DE CIENCIAS Y HUMANIDADES
REPORTE DE ALUMNOS EVALUADOS , NO ACREDITADOS Y TASA DE NO ACREDITACIÓN
CLASIFICADOS POR TRONCO, TRIMESTRE Y CLAVE DE U. E. A.
TOTAL DE ALUMNOS DEL TRONCO INTERDIVISIONAL

TRIM.	2018-P					2018-O					2019-I					2019-P					2019-O					2020-I									
	A	B	C	I	II	A	B	C	I	II	A	B	C	I	II	A	B	C	I	II	A	B	C	I	II	A	B	C	I	II					
U. E. A.																																			
300000	1920	151	7.9			1952	175	9.0								1877	447	23.8								1973	123	6.2			137	0	0.0		
TOTAL	1920	151	7.9			1952	175	9.0			0	0	0.0			1877	447	23.8			1973	123	6.2			137	0	0.0							

TRIM.	2020-P					2020-O					2021-I					2021-P					2021-O					2022-I									
	A	B	C	I	II	A	B	C	I	II	A	B	C	I	II	A	B	C	I	II	A	B	C	I	II	A	B	C	I	II					
U. E. A.																																			
300000	1810	163	9.0			1877	127	6.8			64	23	35.9			1700	281	16.5			1812	128	7.1			83	35	42.2							
TOTAL	1810	163	9.0			1877	127	6.8			64	23	35.9			1700	281	16.5			1812	128	7.1			83	35	42.2							

TOTAL DE ALUMNOS DEL TRONCO INTERDIVISIONAL DE CIENCIAS SOCIALES Y HUMANIDADES.

TRIM.	2018-P					2018-O					2019-I					2019-P					2019-O					2020-I									
	A	B	C	I	II	A	B	C	I	II	A	B	C	I	II	A	B	C	I	II	A	B	C	I	II	A	B	C	I	II					
U. E. A.																																			
300000	700	61	8.7			716	78	10.9								723	59	8.2			740	50	6.8			20	0	0.0		1	1				
TOTAL	700	61	8.7			716	78	10.9			0	0	0.0			723	59	8.2			740	50	6.8			20	0	0.0		1	1				

TRIM.	2020-P					2020-O					2021-I					2021-P					2021-O					2022-I									
	A	B	C	I	II	A	B	C	I	II	A	B	C	I	II	A	B	C	I	II	A	B	C	I	II	A	B	C	I	II					
U. E. A.																																			
300000	672	58	8.6			706	63	8.9			21	10	47.6			603	120	19.9			644	48	7.5			34	12	35.3							
TOTAL	672	58	8.6			706	63	8.9			21	10	47.6			603	120	19.9			644	48	7.5			34	12	35.3							

TOTAL DE ALUMNOS DEL TRONCO DIVISIONAL DE CIENCIAS SOCIALES Y HUMANIDADES

TRIM.	2018-P					2018-O					2019-I					2019-P					2019-O					2020-I									
	A	B	C	I	II	A	B	C	I	II	A	B	C	I	II	A	B	C	I	II	A	B	C	I	II	A	B	C	I	II					
U. E. A.																																			
320000						683	122	17.9			713	96	13.5								687	77	11.2			649	0	0.0		33	33				
320001	713	73	10.2								603	61	10.1			637	41	6.4								540	0	0.0		53	53				
TOTAL	713	73	10.2	0	0	683	122	17.9	0	0	1316	157	11.9	0	0	637	41	6.4	0	0	687	77	11.2	0	0	1189	0	0.0		86	86				

TRIM.	2020-P					2020-O					2021-I					2021-P					2021-O					2022-I									
	A	B	C	I	II	A	B	C	I	II	A	B	C	I	II	A	B	C	I	II	A	B	C	I	II	A	B	C	I	II					
U. E. A.																																			
320000						639	90	14.1			716	80	11.2								531	72	13.6			655	112	17.1							
320001	696	71	10.2								604	88	14.6			616	89	14.4								560	97	17.3							
TOTAL	696	71	10.2	0	0	639	90	14.1	0	0	1320	168	12.7	0	0	616	89	14.4	0	0	531	72	13.6	0	0	1215	209	17.2	0	0					

- A:** Número de alumnos evaluados en Evaluación Global . **B:** Número de alumnos No Acreditados de "A". **C:** Tasa de no acreditación .
I: Alumnos que se presentaron a Evaluación de Recuperación sin presentar Evaluación Global en este trimestre.
II: Alumnos acreditados en evaluación de recuperación de "I".

NOTA: Los alumnos no acreditados en la Evaluación Global y que acreditaron en la Evaluación de Recuperación en el mismo trimestre están restados en "B".

LICENCIATURA EN ADMINISTRACIÓN
REPORTE DE ALUMNOS EVALUADOS , NO ACREDITADOS Y TASA DE NO ACREDITACIÓN
CLASIFICADOS POR TRIMESTRE Y CLAVE DE U.E.A

TRIM.	2018-P					2018-O					2019-I					2019-P					2019-O					2020-I									
	A	B	C	I	II	A	B	C	I	II	A	B	C	I	II	A	B	C	I	II	A	B	C	I	II	A	B	C	I	II					
U. E. A.																																			
300000	112	8	7.1			105	14	13.3								114	9	7.9			115	9	7.8			2	0	0.0							
320000						105	19	18.1								106	8	7.5			107	13	12.1			107	0	0.0	5	5					
320001	102	8	7.8								89	11	12.4			107	8	7.5								84	0	0.0	7	7					
325001	94	35				119	24	20.2								86	15	17.4			112	7	6.3												
325003						64	3	4.7	1	0	98	24	24.5								91	0	0.0	2	2	93	0	0.0	12	12					
325002	95	9	9.5	1	0						68	12	17.6			83	5	6.0						2	2	65	0	0.0	19	19					
325004	78	0	0.0	1	1	89	23	25.8								76	10	13.2	1	0	84	13	15.5												
325005				1	1	90	2	2.2	1	0	70	5	7.1								67	14	20.9			81	0	0.0	1	1					
325006	98	15	15.3	1	0						108	27	25.0			88	15	17.0	1	0						58	0	0.0	8	8					
325007	70	0	0.0	1	0	82	9	11.0								88	3	3.4	2	0	73	2	2.7												
325008						74	1	1.4	1	0	74	0	0.0								81	0	0.0	3	3	66	0	0.0	7	7					
325009	78	1	1.3			0	0		2	2	71	0	0.0			76	3	3.9								81	0	0.0	1	1					
TOTAL	727	76	10.5	5	2	728	95	13.0	5	2	684	87	12.7	0	0	718	68	9.5	4	0	730	58	7.9	7	7	637	0	0.0	60	60					

TRIM.	2020-P					2020-O					2021-I					2021-P					2021-O					2022-I									
	A	B	C	I	II	A	B	C	I	II	A	B	C	I	II	A	B	C	I	II	A	B	C	I	II	A	B	C	I	II					
U. E. A.																																			
300000	104	7	6.7			116	4	3.4			1	1	100.0			105	25	23.8			108	6	5.6			3	2	66.7							
320000						98	8	8.2			116	15	12.9								88	12	13.6			116	18	15.5							
320001	112	16	14.3								102	15	14.7			109	16	14.7								84	15	17.9							
325001	92	2	2.2			93	6	6.5								93	14	15.1			98	13	13.3												
325003						88	2	2.3			89	9	10.1								83	10	12.0			91	11	12.1							
325002	114	10	8.8								96	11	11.5			94	4	4.3								82	8	9.8							
325004	98	0	0.0	1	1	103	23	22.3						1	1	106	9	8.5			87	37	42.5												
325005						100	29	29.0			108	3	2.8								97	15	15.5			67	5	7.5							
325006	89	13	14.6								85	16	18.8			118	43	36.4								124	28	22.6							
325007	70	1	1.4			77	1	1.3								69	2	2.9			75	4	5.3												
325008						71	2	2.8			79	0	0.0								66	3	4.5			75	4	5.3							
325009	73	3	4.1								72	1	1.4			79	1	1.3								66	1	1.5							
TOTAL	752	52	6.9	1	1	746	75	10.1	0	0	748	71	9.5	1	1	773	114	14.7	0	0	702	100	14.2	0	0	708	92	13.0	0	0					

A: Número de alumnos evaluados en Evaluación Global . **B:** Número de alumnos No Acreditados de "A". **C:** Tasa de no acreditación .
I: Alumnos que se presentaron a Evaluación de Recuperación sin presentar Evaluación Global en este trimestre.
II: Alumnos acreditados en evaluación de recuperación de "I".

NOTA: Los alumnos no acreditados en la Evaluación Global y que acreditaron en la Evaluación de Recuperación en el mismo trimestre están restados en "B".

Fuente: Archivos de la C. S.E. UAM-X
Sección de Estadística Escolar

LICENCIATURA EN COMUNICACIÓN SOCIAL
REPORTE DE ALUMNOS EVALUADOS , NO ACREDITADOS Y TASA DE NO ACREDITACIÓN
CLASIFICADOS POR TRIMESTRE Y CLAVE DE U.E.A

TRIM.	2018-P					2018-O					2019-I					2019-P					2019-O					2020-I									
	A	B	C	I	II	A	B	C	I	II	A	B	C	I	II	A	B	C	I	II	A	B	C	I	II	A	B	C	I	II					
U. E. A.																																			
300000	116	6	5.2			125	14	11.2								128	5	3.9								124	6	4.8			1	0	0.0		
320000						123	18	14.6			126	15	11.9								123	7	5.7			107	0	0.0	8	8					
320001	120	12	10.0								114	5	4.4			108	3	2.8								101	0	0.0	11	11					
323001	106	9				125	7	5.6								111	13	11.7								119	3	2.5							
323015						100	16	16.0			123	18	14.6								104	3	2.9			115	0	0.0	6	6					
323016	104	5	4.8								91	4	4.4			106	6	5.7								104	0	0.0	3	3					
323017	84	29	34.5			129	13	10.1								100	6	6.0			103	3	2.9												
323005						58	1	1.7			115	4	3.5								93	2	2.2			86	0	0.0	6	5					
323006	92	0	0.0	1	0						61	1	1.6			116	4	3.4								82	0	0.0	7	7					
323007	78	3	3.8			95	6	6.3								55	0	0.0	2	1	117	0	0.0	4	4										
323008						77	0	0.0	1	1	85	1	1.2								58	1	1.7			121	0	0.0	1	1					
323018	103	1	1.0								77	9	11.7			82	0	0.0	4	3						42	0	0.0	16	16					
TOTAL	803	65	8.1	1	0	832	75	9.0	1	1	792	57	7.2	0	0	806	37	4.6	6	4	841	25	3.0	4	4	759	0	0.0	58	57					

TRIM.	2020-P					2020-O					2021-I					2021-P					2021-O					2022-I									
	A	B	C	I	II	A	B	C	I	II	A	B	C	I	II	A	B	C	I	II	A	B	C	I	II	A	B	C	I	II					
U. E. A.																																			
300000	124	5	4.0			114	9	7.9			5	0	0.0			105	16	15.2			110	4	3.6			7	3	42.9							
320000						127	17	13.4			116	6	5.2								96	8	8.3			112	17	15.2							
320001	115	10	8.7								118	15	12.7			121	19	15.7								108	11	10.2							
323001	125	7	5.6			108	2	1.9								109	3	2.8			106	6	5.7												
323015						116	4	3.4			111	7	6.3								118	16	13.6			107	13	12.1							
323016	121	4	3.3								113	4	3.5			102	2	2.0								113	5	4.4							
323017	105	0	0.0			117	2	1.7								109	9	8.3			104	3	2.9												
323005						112	3	2.7			118	4	3.4								96	0	0.0	2	2	106	5	4.7							
323006	90	0	0.0								109	3	2.8			118	3	2.5								104	0	0.0							
323007	87	1	1.1			92	1	1.1								107	5	4.7			116	7	6.0												
323008						88	3	3.4			91	0	0.0								103	1	1.0			109	5	4.6							
323018	122	1	0.8								85	2	2.4			91	0	0.0								101	6	5.9							
TOTAL	889	28	3.1	0	0	874	41	4.7	0	0	866	41	4.7	0	0	862	57	6.6	0	0	849	45	5.3	2	2	867	65	7.5	0	0					

- A:** Número de alumnos evaluados en Evaluación Global . **B:** Número de alumnos No Acreditados de "A". **C:** Tasa de no acreditación .
I: Alumnos que se presentaron a Evaluación de Recuperación sin presentar Evaluación Global en este trimestre.
II: Alumnos acreditados en evaluación de recuperación de "I".
NOTA: Los alumnos no acreditados en la Evaluación Global y que acreditaron en la Evaluación de Recuperación en el mismo trimestre están restados en "B".

Fuente: Archivos de la C. S.E. UAM-X
Sección de Estadística Escolar

LICENCIATURA EN ECONOMÍA
REPORTE DE ALUMNOS EVALUADOS , NO ACREDITADOS Y TASA DE NO ACREDITACIÓN
CLASIFICADOS POR TRIMESTRE Y CLAVE DE U.E.A

TRIM.	2018-P					2018-O					2019-I					2019-P					2019-O					2020-I									
	A	B	C	I	II	A	B	C	I	II	A	B	C	I	II	A	B	C	I	II	A	B	C	I	II	A	B	C	I	II					
U. E. A.																																			
300000	111	18	16.2			118	18	15.3								109	9	8.3			116	10	8.6			2	0	0.0							
320000						101	14	13.9								105	21	20.0			108	16	14.8			103	0	0.0	2	2					
320001	127	12	9.4								97	12	12.4			85	8	9.4								82	0	0.0	12	12					
325010	109	49				145	65	44.8								133	47	35.3			108	7	6.5												
325011				1	0	88	19	21.6	3	0	90	20	22.2			0	0	0.0	4	3	104	13	12.5			65	0	0.0	17	17					
325019	79	11	13.9								74	10	13.5			80	27	33.8						1	1	57	0	0.0	43	43					
325020	70	11	15.7			79	24	30.4								79	20	25.3			63	5	7.9												
325021						72	9	12.5			57	12	21.1			0	0	0.0	1	0	74	2	2.7			35	0	0.0	20	20					
325015	45	11	24.4			0	0		2	2	75	9	12.0			52	3	5.8								61	0	0.0	13	13					
325016	70	10	14.3			42	6	14.3								74	18	24.3	3	0	66	0	0.0	5	5										
325017						65	4	6.2			37	11	29.7			0	0	0.0	1	0	60	3	5.0			60	0	0.0	17	17					
325022	89	2	2.2	4	0	0	0	0.0	3	1	63	20	0.0			44	17	0.0						4	4	43	0	0.0	18	18					
TOTAL	700	124	17.7	5	0	710	159	22.4	8	3	598	115	19.2	0	0	656	149	22.7	9	3	699	56	8.0	10	10	508	0	0.0	142	142					

TRIM.	2020-P					2020-O					2021-I					2021-P					2021-O					2022-I									
	A	B	C	I	II	A	B	C	I	II	A	B	C	I	II	A	B	C	I	II	A	B	C	I	II	A	B	C	I	II					
U. E. A.																																			
300000	98	12	12.2			117	12	10.3			4	2	50.0			107	35	32.7			111	10	9.0			3	1	33.3							
320000						89	11	12.4								113	16	14.2			85	17	20.0			115	15	13.0							
320001	104	11	10.6								82	17	20.7			115	20	17.4								89	26	29.2							
325010	96	33	34.4			129	30	23.3								99	25	25.3			113	37	32.7												
325011						83	17	20.5								100	41	41.0			120	32	26.7			104	64	61.5							
325019	99	15	15.2								78	17	21.8			78	10	12.8								96	32	33.3							
325020	107	20	18.7			103	9	8.7								70	9	12.9			69	28	40.6												
325021						97	4	4.1			99	4	4.0								61	5	8.2			44	9	20.5							
325015	58	2	3.4								93	2	2.2			95	16	16.8								70	6	8.6							
325016	71	2	2.8			60	7	11.7								99	7	7.1			85	13	15.3												
325017						68	1	1.5			55	11	20.0								101	10	9.9			81	34	42.0							
325022	84	4	4.8								72	17	23.6			57	5	8.8								97	6	6.2							
TOTAL	717	99	13.8	0	0	746	91	12.2	0	0	696	127	18.2	0	0	720	127	17.6	0	0	745	152	20.4	0	0	699	193	27.6	0	0					

A: Número de alumnos evaluados en Evaluación Global . **B:** Número de alumnos No Acreditados de "A". **C:** Tasa de no acreditación .

I: Alumnos que se presentaron a Evaluación de Recuperación sin presentar Evaluación Global en este trimestre.

II: Alumnos acreditados en evaluación de recuperación de "I".

NOTA: Los alumnos no acreditados en la Evaluación Global y que acreditaron en la Evaluación de Recuperación en el mismo trimestre están restados en "B".

Fuente: Archivos de la C. S.E. UAM-X
 Sección de Estadística Escolar

LICENCIATURA EN SOCIOLOGÍA
REPORTE DE ALUMNOS EVALUADOS , NO ACREDITADOS Y TASA DE NO ACREDITACIÓN
CLASIFICADOS POR TRIMESTRE Y CLAVE DE U.E.A

TRIM.	2018-P					2018-O					2019-I					2019-P					2019-O					2020-I									
	A	B	C	I	II	A	B	C	I	II	A	B	C	I	II	A	B	C	I	II	A	B	C	I	II	A	B	C	I	II					
U. E. A.																																			
300000	111	12	10.8			121	9	7.4								122	10	8.2			132	10	7.6			1	0	0.0							
320000						110	29	26.4			130	19	14.6								113	17	15.0			111	0	0.0	7	7					
320001	117	14	12.0								93	10	10.8			116	5	4.3								84	0	0.0	6	6					
324001	61	6				98	4	4.1			70	10	14.3								104	12	11.5												
324002						65	14	21.5			99	9	9.1								64	14	21.9			87	0	0.0	6	6					
324003	71	1	1.4								48	3	6.3			94	5	5.3								46	0	0.0	3	3					
324004	50	0	0.0	1	0	67	2	3.0								49	5	10.2			86	2	2.3												
324005						58	1	1.7			65	4	6.2								48	0	0.0			73	0	0.0	9	6					
324006	74	6	8.1								62	0	0.0			62	5	8.1								45	0	0.0	4	4					
324007	44	2	4.5			70	2	2.9								62	8	12.9			67	2	3.0												
324008						46	3	6.5			71	4	5.6								58	0	0.0	2	2	61	0	0.0	2	2					
324009	82	7	8.5								48	8	16.7			76	18	23.7								27	0	0.0	27	27					
TOTAL	610	48	7.9	1	0	635	64	10.1	0	0	616	57	9.3	0	0	651	66	10.1	0	0	672	57	8.5	2	2	535	0	0.0	64	61					

TRIM.	2020-P					2020-O					2021-I					2021-P					2021-O					2022-I									
	A	B	C	I	II	A	B	C	I	II	A	B	C	I	II	A	B	C	I	II	A	B	C	I	II	A	B	C	I	II					
U. E. A.																																			
300000	109	10	9.2			112	7	6.3			2	1	50.0			66	6	9.1			86	6	7.0			2	0	0.0							
320000						108	19	17.6			117	13	11.1								70	13	18.6			93	27	29.0							
320001	121	12	9.9								96	16	16.7			105	17	16.2								77	8	10.4							
324001	97	9	9.3			115	10	8.7								83	6	7.2			84	8	9.5												
324002						89	5	5.6			112	11	9.8								79	6	7.6			90	7	7.8							
324003	97	5	5.2								85	11	12.9			107	5	4.7								78	7	9.0							
324004	56	3	5.4			86	10	11.6								88	8	9.1			98	7	7.1												
324005						55	3	5.5			79	5	6.3								82	11	13.4			103	7	6.8							
324006	82	14	17.1								65	6	9.2			75	2	2.7								77	5	6.5							
324007	52	5	9.6			72	4	5.6								58	2	3.4			76	4	5.3												
324008						46	2	4.3			72	4	5.6								55	4	7.3			77	1	1.3							
324009	86	14	16.3			2	0	0.0			52	11	21.2			73	15	20.5								66	14	21.2							
TOTAL	700	72	10.3	0	0	685	60	8.8	0	0	680	78	11.5	0	0	655	61	9.3	0	0	630	59	9.4	0	0	663	76	11.5	0	0					

- A:** Número de alumnos evaluados en Evaluación Global . **B:** Número de alumnos No Acreditados de "A". **C:** Tasa de no acreditación .
I: Alumnos que se presentaron a Evaluación de Recuperación sin presentar Evaluación Global en este trimestre.
II: Alumnos acreditados en evaluación de recuperación de "I".
NOTA: Los alumnos no acreditados en la Evaluación Global y que acreditaron en la Evaluación de Recuperación en el mismo trimestre están restados en "B".

Fuente: Archivos de la C. S.E. UAM-X
Sección de Estadística Escolar

LICENCIATURA EN POLITICA Y GESTIÓN SOCIAL
REPORTE DE ALUMNOS EVALUADOS , NO ACREDITADOS Y TASA DE NO ACREDITACIÓN
CLASIFICADOS POR TRIMESTRE Y CLAVE DE U.E.A

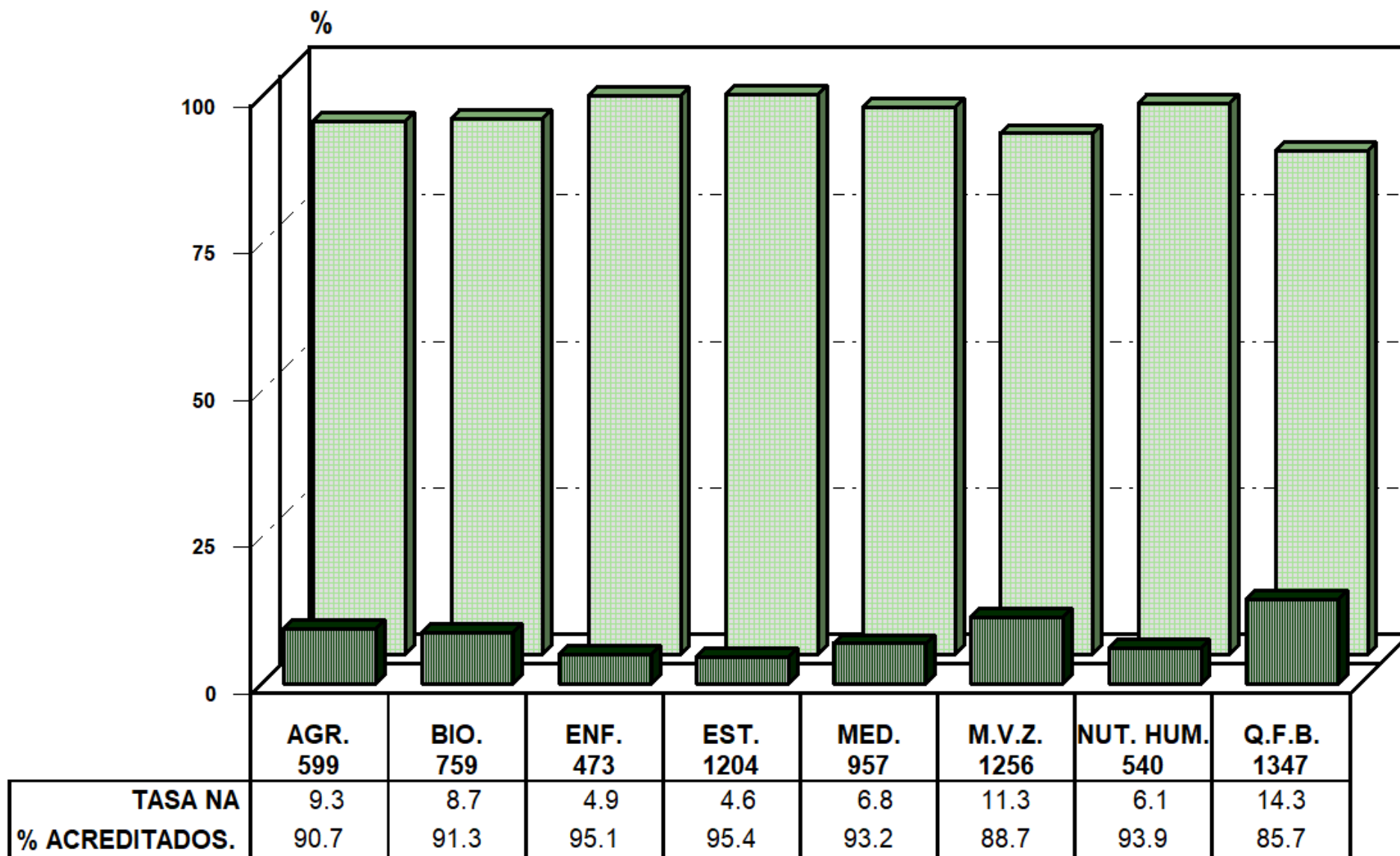
TRIM.	2018-P					2018-O					2019-I					2019-P					2019-O					2020-I									
	A	B	C	I	II	A	B	C	I	II	A	B	C	I	II	A	B	C	I	II	A	B	C	I	II	A	B	C	I	II					
U. E. A.																																			
300000	65	2	3.1			62	8	12.9								65	9	13.8								69	4	5.8			1	0	0.0		
320000						68	8	11.8			60	8	13.3								58	1	1.7			57	0	0.0	4	4					
320001	76	15	19.7								68	18	26.5			65	6	9.2								49	0	0.0	8	8					
326001	60	14				69	4	5.8	1	0						52	4	7.7								60	6	10.0							
326002						50	5	10.0			63	7	11.1								49	30	61.2			42	0	0.0	17	17					
326003	41	1	2.4								46	13	28.3			67	3	4.5								21	0	0.0	7	7					
326004	29	2	6.9	4	0	43	8	18.6								36	5	13.9			68	1	1.5												
326005						35	7	20.0	5	0	38	10	26.3			0	0	0.0	3	2	39	3	0.0			48	0	0.0	15	15					
326006	51	12	23.5			0	0	0.0	6	6	31	0	0.0			30	2	0.0						1	1	36	0	0.0	2	2					
326007	33	3	9.1			39	5	12.8								42	0	0.0	2	1	28	0	0.0												
326008				3	3	34	6	17.6			38	4	10.5								47	4	8.5			24	0	0.0	3	3					
326009	39	10	25.6			0	0	0.0	3	1	35	2	5.7			36	10	27.8						1	1	4	0	0.0	10	10					
TOTAL	394	59	15.0	7	3	400	51	12.8	15	7	379	62	16.4	0	0	393	39	9.9	5	3	418	49	11.7	2	2	282	0	0.0	66	66					

TRIM.	2020-P					2020-O					2021-I					2021-P					2021-O					2022-I									
	A	B	C	I	II	A	B	C	I	II	A	B	C	I	II	A	B	C	I	II	A	B	C	I	II	A	B	C	I	II					
U. E. A.																																			
300000	63	2	3.2			62	8	12.9			4	3	75.0			72	13	18.1			59	7	11.9			5	2	40.0							
320000						59	12	20.3			67	10	14.9								64	8	12.5			56	9	16.1							
320001	62	11	17.7								61	11	18.0			62	10	16.1								64	22	34.4							
326001	66	10	15.2			61	10	16.4								54	7	13.0								58	12	20.7							
326002						61	16	26.2			61	10	16.4								54	10	18.5			53	11	20.8							
326003	66	0	0.0								46	3	6.5			50	8	16.0								53	9	17.0							
326004	28	3	10.7			69	9	13.0								50	2	4.0			43	5	11.6												
326005						30	4	13.3			62	9	14.5								56	11	19.6			50	12	24.0							
326013	65	7	10.8								32	3	9.4			54	3	5.6								50	4	8.0							
326014	41	0	0.0			57	4	7.0								32	3	9.4			55	0	0.0												
326008						44	4	9.1			58	6	10.3								32	1	3.1			59	3	5.1							
326009	62	15	24.2			1	0	0.0			50	21	42.0			65	22	33.8						4	4	47	25	53.2							
TOTAL	453	48	10.6	0	0	444	67	15.1	0	0	441	76	17.2	0	0	439	68	9.3	0	0	421	54	12.8	4	4	437	97	22.2	0	0					

- A:** Número de alumnos evaluados en Evaluación Global . **B:** Número de alumnos No Acreditados de "A". **C:** Tasa de no acreditación .
I: Alumnos que se presentaron a Evaluación de Recuperación sin presentar Evaluación Global en este trimestre.
II: Alumnos acreditados en evaluación de recuperación de "I".
NOTA: Los alumnos no acreditados en la Evaluación Global y que acreditaron en la Evaluación de Recuperación en el mismo trimestre están restados en "B".

Fuente: Archivos de la C. S.E. UAM-X
Sección de Estadística Escolar

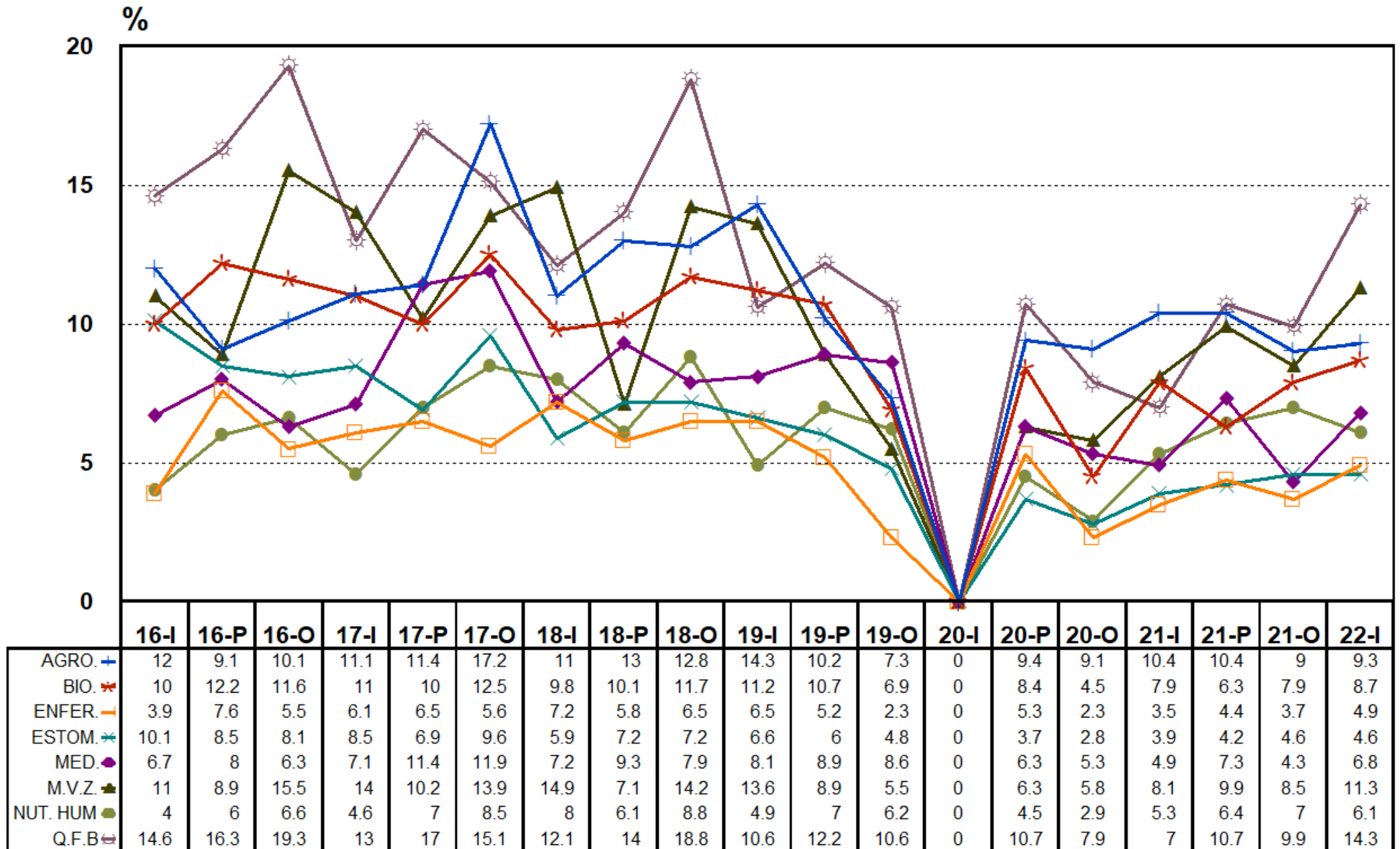
TASA DE NO ACREDITACIÓN 22/INVIERNO ALUMNOS EVALUADOS, ACREDITADOS Y TASA DE NO ACREDITACIÓN



■ TASA NA □ % ACREDITADOS.

DIVISIÓN C.B.S. POR CARRERA

TASA DE NO ACREDITACIÓN 2016-I- 2022-I CIENCIAS BIOLÓGICAS Y DE LA SALUD



DIVISIÓN DE CIENCIAS BIOLÓGICAS Y DE LA SALUD
REPORTE DE ALUMNOS EVALUADOS , NO ACREDITADOS Y TASA DE NO ACREDITACIÓN
CLASIFICADOS POR TRONCO, TRIMESTRE Y CLAVE DE U. E. A.

TOTAL DE ALUMNOS DEL TRONCO INTERDIVISIONAL

TRIM.	2018-P					2018-O					2019-I					2019-P					2019-O					2020-I									
	A	B	C	I	II	A	B	C	I	II	A	B	C	I	II	A	B	C	I	II	A	B	C	I	II	A	B	C	I	II					
U. E. A.																																			
300000	1920	151	7.9			1952	175	9.0								1877	447	23.8								1973	123	6.2			137	0	0.0		
TOTAL	1920	151	7.9			1952	175	9.0			0	0	0.0			1877	447	23.8			1973	123	6.2			137	0	0.0							

TRIM.	2020-P					2020-O					2021-I					2021-P					2021-O					2022-I									
	A	B	C	I	II	A	B	C	I	II	A	B	C	I	II	A	B	C	I	II	A	B	C	I	II	A	B	C	I	II					
U. E. A.																																			
300000	1810	163	9.0			1877	127	6.8			64	23	35.9			1700	281	16.5								1812	128	7.1			83	35	42.2		
TOTAL	1810	163	9.0			1877	127	6.8			64	23	35.9			1700	281	16.5			1812	128	7.1			83	35	42.2							

TOTAL DE ALUMNOS DEL TRONCO INTERDIVISIONAL DE CIENCIAS BIOLÓGICAS Y DE LA SALUD

TRIM.	2018-P					2018-O					2019-I					2019-P					2019-O					2020-I									
	A	B	C	I	II	A	B	C	I	II	A	B	C	I	II	A	B	C	I	II	A	B	C	I	II	A	B	C	I	II					
U. E. A.																																			
300000	885	66	7.5			906	67	7.4								822	56	6.8								879	51	5.8			127	0	0.0		
TOTAL	885	66	7.5			906	67	7.4			0	0	0.0			822	56	6.8			879	51	5.8			127	0	0.0							

TRIM.	2020-P					2020-O					2021-I					2021-P					2021-O					2022-I									
	A	B	C	I	II	A	B	C	I	II	A	B	C	I	II	A	B	C	I	II	A	B	C	I	II	A	B	C	I	II					
U. E. A.																																			
300000	813	82	10.1			849	49	5.8			30	10	33.3			724	119	16.4								835	52	6.2			36	14	38.9		
TOTAL	813	82	10.1			849	49	5.8			30	10	33.3			724	119	16.4			835	52	6.2			36	14	38.9							

TOTAL DE ALUMNOS DEL TRONCO DIVISIONAL DE CIENCIAS BIOLÓGICAS Y DE LA SALUD

TRIM.	2018-P					2018-O					2019-I					2019-P					2019-O					2020-I									
	A	B	C	I	II	A	B	C	I	II	A	B	C	I	II	A	B	C	I	II	A	B	C	I	II	A	B	C	I	II					
U. E. A.																																			
330002	131	36	27.5			801	181	22.6			945	144	15.2			109	29	26.6								731	95	13.0			821	0	0.0		
330003	821	151	18.4			249	38	15.3			607	88	14.5			853	132	15.5								184	14	7.6			614	0	0.0		
TOTAL	952	187	19.6			1050	219	20.9			1552	232	14.9			962	161	16.7			915	109	11.9			1435	0	0.0							

TRIM.	2020-P					2020-O					2021-I					2021-P					2021-O					2022-I									
	A	B	C	I	II	A	B	C	I	II	A	B	C	I	II	A	B	C	I	II	A	B	C	I	II	A	B	C	I	II					
U. E. A.																																			
330002	63	13	20.6			704	56	8.0			829	58	7.0			91	18	19.8								667	47	7.0			794	66	8.3		
330003	861	96	11.1			135	24	17.8			664	47	7.1			665	40	6.0								124	26	21.0			631	57	9.0		
TOTAL	924	109	11.8			839	80	9.5			1493	105	7.0			756	58	7.7			791	73	9.2			1425	123	8.6							

A: Número de alumnos evaluados en Evaluación Global . **B:** Numero de alumnos No Acreditados de "A". **C:** Tasa de no acreditación .
I: Alumnos que se presentaron a Evaluación de Recuperación sin presentar Evaluación Global en este trimestre.
II: Alumnos acreditados en evaluación de recuperación de "I".
NOTA: Los alumnos no acreditados en la Evaluación Global y que acreditaron en la Evaluación de Recuperación en el mismo trimestre están restados en "B".

Fuente: Archivos de la C. S.E. UAM-X
 Sección de Estadística Escolar

LICENCIATURA EN AGRONOMÍA
REPORTE DE ALUMNOS EVALUADOS , NO ACREDITADOS Y TASA DE NO ACREDITACIÓN
CLASIFICADOS POR TRIMESTRE Y CLAVE DE U.E.A

TRIM.	2018-P					2018-O					2019-I					2019-P					2019-O					2020-I									
	A	B	C	I	II	A	B	C	I	II	A	B	C	I	II	A	B	C	I	II	A	B	C	I	II	A	B	C	I	II					
U. E. A.																																			
300000	113	7	6.2			113	10	8.8								114	11	9.6			116	4	3.4			2	0	0.0							
330002	24	7	29.2			103	36	35.0			133	42	31.6			24	9	37.5			99	28	28.3			120	0	0.0	2	2					
330003	116	40	34.5			48	12	25.0			67	18	26.9			101	26	25.7			30	0	0.0	3	3	60	0	0.0	5	5					
334001	48	8	16.7			76	7	9.2			39	4	10.3			45	4	8.9			65	0	0.0			27	0	0.0	1	1					
334002	38	4	10.5			39	8	20.5			56	9	16.1			56	0	0.0			56	6	10.7			60	0	0.0	1	1					
334003	34	4	11.8			36	1	2.8			52	6	11.5			49	0	0.0	1	1	26	0	0.0	1	1	29	0	0.0							
334004	47	0	0.0	1	1	37	0	0.0			26	1	3.8			37	0	0.0			38	0	0.0	2	2	34	0	0.0							
334005	24	0	0.0			41	0	0.0			46	0	0.0			26	4	15.4			42	1	2.4			51	0	0.0	1	1					
334006	39	1	2.6			32	0	0.0	2	1	37	1	2.7			36	0	0.0			21	0	0.0			47	0	0.0							
334007	41	0	0.0	4	4	37	0	0.0			25	0	0.0	1	1	46	4	8.7			37	1	2.7			21	0	0.0	1	1					
334008	24	5	20.8			41	8	19.5			48	1	2.1			45	0	0.0	1	0	28	3	10.7			47	0	0.0	1	1					
334009	37	0	0.0			43	1	2.3			43	0	0.0			21	3	14.3			34	0	0.0	2	2	20	0	0.0	4	4					
TOTAL	585	76	13.0	5	5	646	83	12.8	2	1	572	82	14.3	1	1	600	61	10.2	2	1	592	43	7.3	8	8	518	0	0.0	16	16					

TRIM.	2020-P					2020-O					2021-I					2021-P					2021-O					2022-I									
	A	B	C	I	II	A	B	C	I	II	A	B	C	I	II	A	B	C	I	II	A	B	C	I	II	A	B	C	I	II					
U. E. A.																																			
300000	111	11	9.9			109	13	11.9			7	3	42.9			103	16	15.5			111	10	9.0			4	2	50.0							
330002	13	1	7.7			101	13	12.9			102	10	9.8			16	4	25.0			90	9	10.0			106	11	10.4							
330003	122	23	18.9			32	8	25.0			98	12	12.2			92	9	9.8			24	4	16.7			81	8	9.9							
334001	59	7	11.9			75	9	12.0			29	7	24.1			82	12	14.6			80	14	17.5			34	12	35.3							
334002	29	3	10.3			50	5	10.0			61	5	8.2			22	1	4.5			52	6	11.5			87	10	11.5							
334003	61	2	3.3			29	3	10.3			50	4	8.0			59	1	1.7			36	4	11.1			47	3	6.4							
334004	36	8	22.2			56	1	1.8			33	6	18.2			49	2	4.1			54	5	9.3			27	0	0.0	1	1					
334005	40	1	2.5			29	1	3.4			47	2	4.3			36	3	8.3			46	0	0.0			54	2	3.7							
334006	51	0	0.0	1	1	32	1	3.1			26	4	15.4			48	2	4.2			37	3	8.1			49	3	6.1							
334007	43	1	2.3			56	0	0.0			32	1	3.1			26	1	3.8			44	0	0.0			34	0	0.0	1	1					
334008	26	2	7.7			56	4	7.1			47	3	6.4			50	10	20.0			27	2	7.4			51	4	7.8							
334009	39	0	0.0	1	1	11	0	0.0			46	3	6.5			44	4	9.1			33	0	0.0	1	1	25	1	4.0							
TOTAL	630	59	9.4	2	2	636	58	9.1	0	0	578	60	10.4	0	0	627	65	10.4	0	0	634	57	9.0	1	1	599	56	9.3	2	2					

A: Número de alumnos evaluados en Evaluación Global. **B:** Número de alumnos No Acreditados de "A". **C:** Tasa de no acreditación.
I: Alumnos que se presentaron a Evaluación de Recuperación sin presentar Evaluación Global en este trimestre.
II: Alumnos acreditados en evaluación de recuperación de "I".
NOTA: Los alumnos no acreditados en la Evaluación Global y que acreditaron en la Evaluación de Recuperación en el mismo trimestre están restados en "B".

Fuente: Archivos de la C. S.E. UAM-X
Sección de Estadística Escolar

LICENCIATURA EN BIOLOGÍA
REPORTE DE ALUMNOS EVALUADOS , NO ACREDITADOS Y TASA DE NO ACREDITACIÓN
CLASIFICADOS POR TRIMESTRE Y CLAVE DE U.E.A

TRIM.	2018-P					2018-O					2019-I					2019-P					2019-O					2020-I									
	A	B	C	I	II	A	B	C	I	II	A	B	C	I	II	A	B	C	I	II	A	B	C	I	II	A	B	C	I	II					
U. E. A.																																			
300000	107	8	7.5			116	8	6.9								106	2	1.9			110	7	6.4			1	0	0.0							
330002	20	3	15.0			99	28	28.3			129	19	14.7			15	2	13.3			102	19	18.6			106	0	0.0	1	1					
330003	104	22	21.2			42	6	14.3			76	13	17.1			118	25	21.2			33	3	9.1			81	0	0.0	1	1					
333001	59	6	10.2			95	7	7.4			52	5	9.6			65	12	18.5			99	2	2.0			39	0	0.0							
333002	33	5	15.2			61	11	18.0			86	6	7.0			56	11	19.6			63	0	0.0			89	0	0.0	1	1					
333003	96	11	11.5			34	4	11.8			55	2	3.6			83	10	12.0			57	7	12.3			68	0	0.0							
333004	45	6	13.3			96	13	13.5			39	1	2.6			56	0	0.0	1	1	70	3	4.3			54	0	0.0	1	1					
333005	24	1	4.2			53	4	7.5			94	12	12.8			50	4	8.0			61	3	4.9			68	0	0.0	1	1					
333006	69	1	1.4			15	3	20.0			31	1	3.2			76	6	7.9			43	4	9.3			64	0	0.0	1	1					
333007	44	7	15.9			73	2	2.7			19	0	0.0	3	3	39	9	23.1			77	4	5.2			34	0	0.0							
333008	43	1	2.3			42	4	9.5			76	15	19.7			32	0	0.0	1	1	32	1	3.1			73	0	0.0	1	1					
333009	62	0	0.0			46	0	0.0			38	1	2.6			61	0	0.0	1	0	33	1	3.0			30	0	0.0							
TOTAL	706	71	10.1	0	0	772	90	11.7	0	0	695	75	10.8	3	3	757	81	10.7	3	2	780	54	6.9	0	0	707	0	0.0	7	7					

TRIM.	2020-P					2020-O					2021-I					2021-P					2021-O					2022-I									
	A	B	C	I	II	A	B	C	I	II	A	B	C	I	II	A	B	C	I	II	A	B	C	I	II	A	B	C	I	II					
U. E. A.																																			
300000	100	9	9.0			106	4	3.8			2	2	100.0			104	19	18.3			107	10	9.3			5	1	20.0							
330002	9	4	44.4			89	6	6.7			107	10	9.3			10	4	40.0			82	11	13.4			98	7	7.1							
330003	111	11	9.9			18	0	0.0			83	3	3.6			100	3	3.0			8	3	37.5			72	3	4.2							
333001	84	5	6.0			100	7	7.0			25	4	16.0			91	4	4.4			106	9	8.5			19	11	57.9							
333002	43	5	11.6			82	2	2.4			87	11	12.6			36	6	16.7			78	7	9.0			106	10	9.4							
333003	91	2	2.2			32	2	6.3			82	4	4.9			81	1	1.2			28	0	0.0			71	6	8.5							
333004	57	2	3.5			89	2	2.2			32	5	15.6			79	3	3.8			88	4	4.5			31	1	3.2							
333005	52	7	13.5			52	3	5.8			87	6	6.9			43	1	2.3			69	4	5.8			88	0	0.0							
333006	73	1	1.4			44	1	2.3			48	2	4.2			76	1	1.3			46	2	4.3			90	20	22.2							
333007	77	17	22.1			76	8	10.5			56	7	12.5			54	7	13.0			79	10	12.7			56	4	7.1							
333008	32	4	12.5			63	0	0.0			65	2	3.1			56	1	1.8			43	2	4.7			81	3	3.7							
333009	77	1	1.3			30	0	0.0			64	2	3.1			59	1	1.7			54	0	0.0	1	1	42	0	0.0							
TOTAL	806	68	8.4	0	0	781	35	4.5	0	0	738	58	7.9	0	0	789	51	6.5	0	0	788	62	7.9	1	1	759	66	8.7	0	0					

A: Número de alumnos evaluados en Evaluación Global . **B:** Número de alumnos No Acreditados de "A". **C:** Tasa de no acreditación .
I: Alumnos que se presentaron a Evaluación de Recuperación sin presentar Evaluación Global en este trimestre.
II: Alumnos acreditados en evaluación de recuperación de "I".
NOTA: Los alumnos no acreditados en la Evaluación Global y que acreditaron en la Evaluación de Recuperación en el mismo trimestre están restados en "B".

Fuente: Archivos de la C. S.E. UAM-X
Sección de Estadística Escolar

LICENCIATURA EN ENFERMERÍA
REPORTE DE ALUMNOS EVALUADOS , NO ACREDITADOS Y TASA DE NO ACREDITACIÓN
CLASIFICADOS POR TRIMESTRE Y CLAVE DE U.E.A

TRIM.	2018-P					2018-O					2019-I					2019-P					2019-O					2020-I									
	A	B	C	I	II	A	B	C	I	II	A	B	C	I	II	A	B	C	I	II	A	B	C	I	II	A	B	C	I	II					
U. E. A.																																			
300000	89	5	5.6			66	3	4.5								64	1	1.6			70	2	2.9												
330002	9	1	11.1			82	16	19.5			69	12	17.4			8	2	25.0			63	4	6.3			65	0	0.0	4	4					
330003	74	16	21.6			22	0	0.0	1	0	65	8	12.3			62	15	24.2			18	0	0.0			55	0	0.0	2	2					
335001	42	1	2.4			59	4	6.8			22	0	0.0			57	0	0.0			46	0	0.0			15	0	0.0							
335002	15	0	0.0			40	1	2.5			52	2	3.8			23	0	0.0	1	1	55	1	1.8			43	0	0.0							
335003	50	2	4.0			17	0	0.0			38	0	0.0			49	3	6.1			22	0	0.0			56	0	0.0							
335004	35	2	5.7			53	3	5.7			20	2	10.0			39	1	2.6			43	4	9.3			26	0	0.0							
335005	14	0	0.0			32	0	0.0			47	1	2.1			21	0	0.0			37	0	0.0			40	0	0.0							
335006	51	0	0.0			14	0	0.0			32	0	0.0			46	0	0.0			21	0	0.0			37	0	0.0							
335007	26	0	0.0	1	1	55	2	3.6			17	0	0.0			31	0	0.0			48	0	0.0			20	0	0.0							
335008	9	0	0.0			26	1	3.8			53	2	3.8			20	2	10.0			32	0	0.0			47	0	0.0							
335009	55	0	0.0			9	1	11.1	2	0	19	1	5.3			59	1	1.7			17	0	0.0			34	0	0.0							
TOTAL	469	27	5.8	1	1	475	31	6.5	3	0	434	28	6.5	0	0	479	25	5.2	1	1	472	11	2.3	0	0	438	0	0.0	6	6					

TRIM.	2020-P					2020-O					2021-I					2021-P					2021-O					2022-I									
	A	B	C	I	II	A	B	C	I	II	A	B	C	I	II	A	B	C	I	II	A	B	C	I	II	A	B	C	I	II					
U. E. A.																																			
300000	63	9	14.3			70	1	1.4			2	0	0.0			66	9	13.6			71	5	7.0			3	2	66.7							
330002	4	0	0.0			55	3	5.5			70	4	5.7			5	0	0.0			59	3	5.1			66	5	7.6							
330003	69	6	8.7			9	2	22.2			52	4	7.7			71	7	9.9			9	3	33.3			58	9	15.5							
335027	55	1	1.8			62	0	0.0			9	0	0.0			46	1	2.2			66	2	3.0			6	0	0.0							
335028	16	1	6.3			54	2	3.7			62	1	1.6			11	0	0.0			46	2	4.3			58	0	0.0							
335029	43	2	4.7			15	1	6.7			53	3	5.7			62	1	1.6			14	0	0.0			43	0	0.0							
335030	56	5	8.9			42	1	2.4			18	4	22.2			55	0	0.0			61	1	1.6			15	2	13.3							
335031	24	0	0.0			48	1	2.1			41	0	0.0			17	1	5.9			54	2	3.7			65	3	4.6							
335032	38	0	0.0			24	0	0.0			47	0	0.0			39	1	2.6			19	0	0.0			53	0	0.0							
335058	38	1	2.6			37	0	0.0			25	0	0.0			48	0	0.0			37	0	0.0			21	1	4.8							
335059	19	0	0.0			38	0	0.0			35	0	0.0			24	23	95.8			52	1	1.9			35	0	0.0							
335060	46	0	0.0			19	0	0.0			38	0	0.0			37	37	100.0			22	0	0.0			50	1	2.0							
TOTAL	471	25	5.3	0	0	473	11	2.3	0	0	452	16	3.5	0	0	481	80	16.6	0	0	510	19	3.7	0	0	473	23	4.9	0	0					

A: Número de alumnos evaluados en Evaluación Global . **B:** Número de alumnos No Acreditados de "A". **C:** Tasa de no acreditación .

I: Alumnos que se presentaron a Evaluación de Recuperación sin presentar Evaluación Global en este trimestre.

II: Alumnos acreditados en evaluación de recuperación de "I".

NOTA: Los alumnos no acreditados en la Evaluación Global y que acreditaron en la Evaluación de Recuperación en el mismo trimestre están restados en "B".

En el trimestre 15-I, sólo hay dos UEA activas, ya que, entró en vigor la nueva versión del plan.

Fuente: Archivos de la C. S.E. UAM-X
 Sección de Estadística Escolar

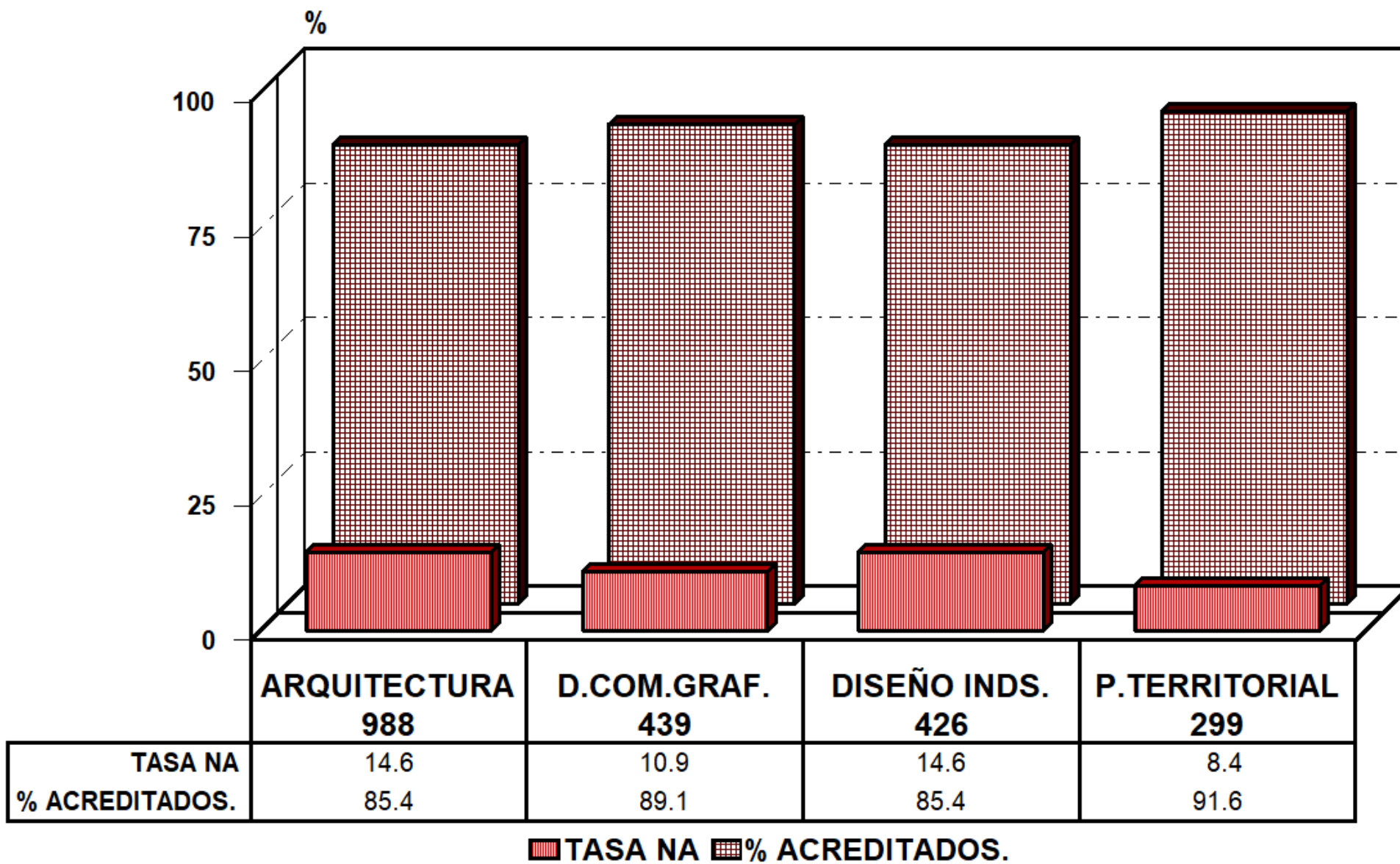
LICENCIATURA EN NUTRICIÓN HUMANA
REPORTE DE ALUMNOS EVALUADOS, NO ACREDITADOS Y TASA DE NO ACREDITACIÓN
CLASIFICADOS POR TRIMESTRE Y CLAVE DE U.E.A

TRIM.	2018-P					2018-O					2019-I					2019-P					2019-O					2020-I									
	A	B	C	I	II	A	B	C	I	II	A	B	C	I	II	A	B	C	I	II	A	B	C	I	II	A	B	C	I	II					
U. E. A.																																			
300000	81	7	8.6			80	7	8.8								72	5	6.9								75	8	10.7							
330002	12	4	33.3			72	14	19.4			80	7	8.8			8	2	25.0			63	9	14.3			68	0	0.0	4	4					
330003	71	13	18.3			21	4	19.0			52	4	7.7			77	11	14.3			16	1	6.3			54	0	0.0	1	1					
335017	63	3	4.8			68	5	7.4			23	1	4.3			51	1	2.0			67	0	0.0	1	1	19	0	0.0							
335018	18	1	5.6			48	3	6.3			63	8	12.7			32	4	12.5			51	8	15.7			53	0	0.0	8	8					
335019	57	0	0.0			28	1	3.6			44	1	2.3			54	0	0.0			28	2	7.1			44	0	0.0							
335020	52	0	0.0			56	4	7.1			31	2	6.5			46	5	10.9			52	3	5.8			32	0	0.0							
335021	30	3	10.0			56	6	10.7			58	0	0.0	1	1	31	8	25.8			49	0	0.0			46	0	0.0	1	1					
335022	62	3	4.8			31	5	16.1			52	2	3.8			55	2	3.6			31	2	6.5			52	0	0.0							
335023	38	0	0.0			59	1	1.7			27	1	3.7			51	0	0.0			51	1	2.0			30	0	0.0							
335024	18	0	0.0								31	0	0.0								20	0	0.0	3	3	20	0	0.0							
335025	27	0	0.0			13	0	0.0			38	0	0.0			43	1	2.3			23	0	0.0			43	0	0.0							
335026	41	1	2.4			45	1	2.2			30	0	0.0	2	2	38	0	0.0			25	0	0.0			37	0	0.0							
TOTAL	570	35	6.1	0	0	577	51	8.8	0	0	529	26	4.9	3	3	558	39	7.0	0	0	551	34	6.2	4	4	498	0	0.0	15	15					

TRIM.	2020-P					2020-O					2021-I					2021-P					2021-O					2022-I									
	A	B	C	I	II	A	B	C	I	II	A	B	C	I	II	A	B	C	I	II	A	B	C	I	II	A	B	C	I	II					
U. E. A.																																			
300000	76	3	3.9			75	4	5.3			3	2	66.7			73	8	11.0			74	6	8.1			7	2	28.6							
330002	4	2	50.0			71	2	2.8			74	6	8.1			5	0	0.0			62	5	8.1			73	5	6.8							
330003	68	6	8.8			9	0	0.0			67	2	3.0			69	5	7.2			9	1	11.1			59	4	6.8							
335017	57	0	0.0	1	1	58	1	1.7			18	1	5.6			66	6	9.1			62	13	21.0			20	6	30.0							
335018	29	2	6.9			52	4	7.7			62	2	3.2			24	2	8.3			64	1	1.6			62	7	11.3							
335019	61	1	1.6			27	0	0.0			47	0	0.0			59	2	3.4			23	0	0.0			60	0	0.0							
335020	45	2	4.4			59	0	0.0			27	2	7.4			50	1	2.0			58	1	1.7			23	1	4.3							
335021	33	5	15.2			47	3	6.4			61	10	16.4			35	7	20.0			44	5	11.4			69	6	8.7							
335022	47	2	4.3			27	0	0.0	1	1	44	0	0.0			48	4	8.3			31	3	9.7			44	0	0.0							
335023	52	0	0.0			46	0	0.0			29	1	3.4			45	0	0.0			45	0	0.0			28	0	0.0							
335024						26	1	3.8			26	0	0.0			18	0	0.0			18	0	0.0			13	0	0.0							
335025	38	2	5.3			20	1	5.0			44	1	2.3			32	0	0.0			10	3	30.0			48	2	4.2							
335026	49	0	0.0			34	0	0.0			31	1	3.2			26	0	0.0			43	0	0.0	1	1	34	0	0.0							
TOTAL	559	25	4.5	1	1	551	16	2.9	1	1	533	28	5.3	0	0	550	35	6.4	0	0	543	38	7.0	1	1	540	33	6.1	0	0					

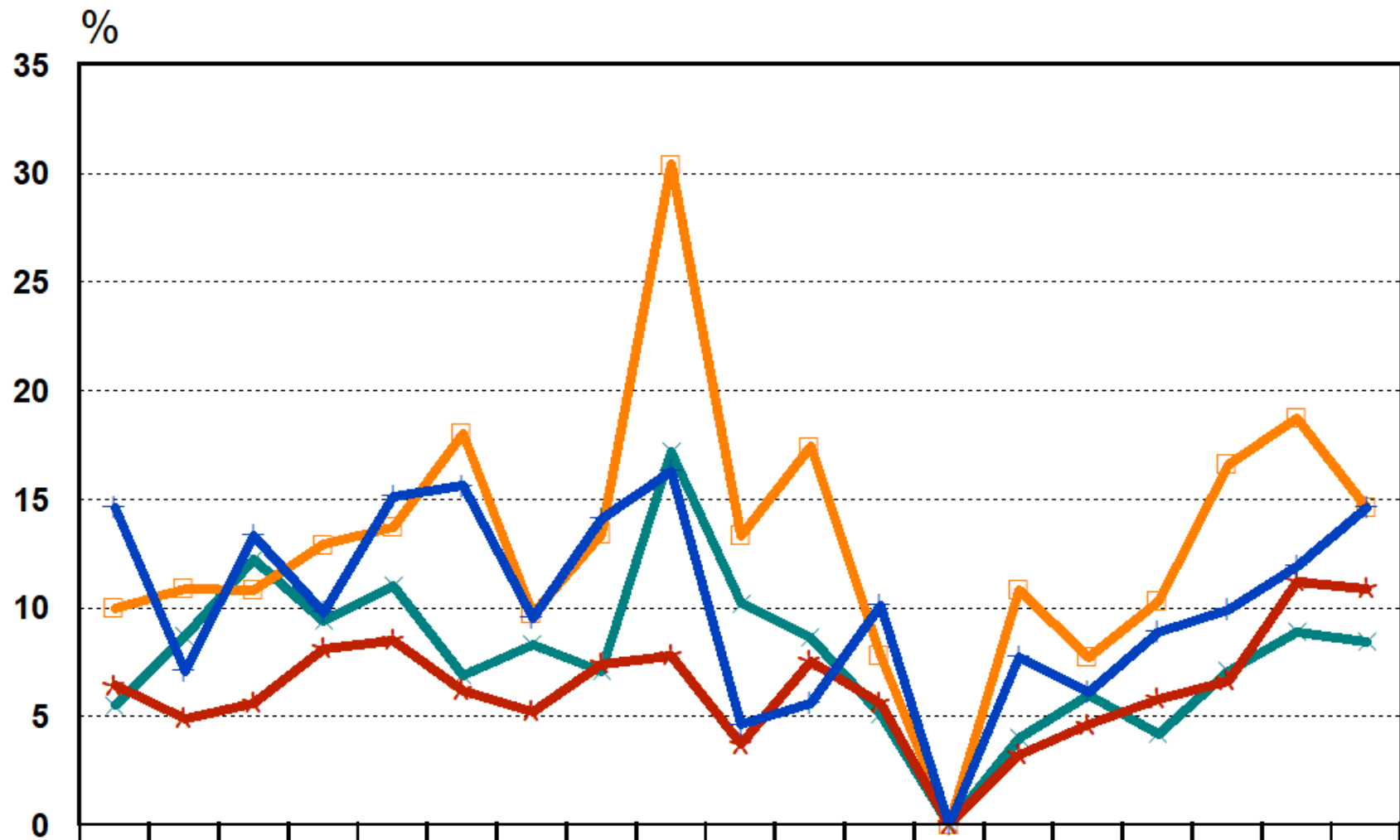
A: Número de alumnos evaluados en Evaluación Global. **B:** Número de alumnos No Acreditados de "A". **C:** Tasa de no acreditación.
I: Alumnos que se presentaron a Evaluación de Recuperación sin presentar Evaluación Global en este trimestre.
II: Alumnos acreditados en evaluación de recuperación de "I".
NOTA: Los alumnos no acreditados en la Evaluación Global y que acreditaron en la Evaluación de Recuperación en el mismo trimestre están restados en "B".
Fuente: Archivos de la C. S.E. UAM-X
 Sección de Estadística Escolar

TASA DE NO ACREDITACIÓN 22/INVIERNO ALUMNOS EVALUADOS, ACREDITADOS Y TASA DE NO ACREDITACIÓN



DIVISIÓN C.A.D. POR CARRERA.

TASA DE NO ACREDITACIÓN 2016-I - 2022-I CIENCIAS Y ARTES PARA EL DISEÑO



	16-I	16-P	16-O	17-I	17-P	17-O	18-I	18-P	18-O	19-I	19-P	19-O	20-I	20-P	20-O	21-I	21-P	21-O	22-I
ARQ.	14.6	7.1	13.3	9.8	15.1	15.6	9.5	14.1	16.3	4.6	5.6	10.1	0	7.7	6.1	8.9	9.9	11.9	14.6
D. COM. GRÁF.	6.4	4.9	5.6	8.1	8.5	6.2	5.2	7.4	7.8	3.7	7.5	5.6	0	3.2	4.6	5.8	6.6	11.2	10.9
D. IND.	10	10.9	10.8	12.9	13.7	18	9.7	13.4	30.4	13.3	17.4	7.8	0	10.8	7.7	10.3	16.6	18.7	14.6
PLAN. TERR.	5.5	8.7	12.2	9.4	11	6.9	8.3	7.1	17.2	10.2	8.6	5.1	0	4	6	4.2	7.1	8.9	8.4

DIVISIÓN DE CIENCIAS Y ARTES PARA EL DISEÑO
REPORTE DE ALUMNOS EVALUADOS , NO ACREDITADOS Y TASA DE NO ACREDITACIÓN
CLASIFICADOS POR TRONCO, TRIMESTRE Y CLAVE DE U. E. A.

TOTAL DE ALUMNOS DEL TRONCO INTERDIVISIONAL

TRIM.	2018-P					2018-O					2019-I					2019-P					2019-O					2020-I									
	A	B	C	I	II	A	B	C	I	II	A	B	C	I	II	A	B	C	I	II	A	B	C	I	II	A	B	C	I	II					
U. E. A.																																			
300000	1920	151	7.9			1952	175	9.0								1877	447	23.8								1877	447	23.8			137	0	0.0		
TOTAL	1920	151	7.9			1952	175	9.0			0	0	0.0			1877	447	23.8			1877	447	23.8			137	0	0.0							

TRIM.	2020-P					2020-O					2021-I					2021-P					2021-O					2022-I									
	A	B	C	I	II	A	B	C	I	II	A	B	C	I	II	A	B	C	I	II	A	B	C	I	II	A	B	C	I	II					
U. E. A.																																			
300000	1810	163	9.0			1877	127	6.8			64	23	35.9			1700	281	16.5			1812	128	7.1			83	35	42.2							
TOTAL	1810	163	9.0			1877	127	6.8			64	23	35.9			1700	281	16.5			1812	128	7.1			83	35	42.2							

TOTAL DE ALUMNOS DEL TRONCO INTERDIVISIONAL DE CIENCIAS Y ARTES PARA EL DISEÑO

TRIM.	2018-P					2018-O					2019-I					2019-P					2019-O					2020-I									
	A	B	C	I	II	A	B	C	I	II	A	B	C	I	II	A	B	C	I	II	A	B	C	I	II	A	B	C	I	II					
U. E. A.																																			
300000	335	24	7.2			330	30	9.1								332	25	7.5			354	22	6.2			0	0	0.0							
TOTAL	335	24	7.2			330	30	9.1			0	0	0.0			332	25	7.5			354	22	6.2			0	0	0.0							

TRIM.	2020-P					2020-O					2021-I					2021-P					2021-O					2022-I									
	A	B	C	I	II	A	B	C	I	II	A	B	C	I	II	A	B	C	I	II	A	B	C	I	II	A	B	C	I	II					
U. E. A.																																			
300000	325	23	0.0			322	25	7.8			13	3	23.1			300	34	11.3			333	28	8.4			13	9	69.2							
TOTAL	325	23	0.0			322	25	7.8			13	3	23.1			300	34	11.3			333	28	8.4			13	9	69.2							

TOTAL DE ALUMNOS DEL TRONCO DIVISIONAL DE CIENCIAS Y ARTES PARA EL DISEÑO

TRIM.	2018-P					2018-O					2019-I					2019-P					2019-O					2020-I									
	A	B	C	I	II	A	B	C	I	II	A	B	C	I	II	A	B	C	I	II	A	B	C	I	II	A	B	C	I	II					
U. E. A.																																			
340000						313	23	7.3			304	35	11.5								316	25	7.9			322	0	0.0							
340001	317	29	9.1								299	9	3.0			276	15	5.4								267	0	0.0							
TOTAL	317	29	9.1	0	0	313	23	7.3	0	0	603	44	7.3	0	0	276	15	5.4	0	0	316	25	7.9	0	0	589	0	0.0	0	0					

TRIM.	2020-P					2020-O					2021-I					2021-P					2021-O					2022-I									
	A	B	C	I	II	A	B	C	I	II	A	B	C	I	II	A	B	C	I	II	A	B	C	I	II	A	B	C	I	II					
U. E. A.																																			
340000						298	16	5.4			305	31	10.2								288	44	15.3			336	32	9.5							
340001	337	30	8.9								292	15	5.1			280	20	7.1								265	23	8.7							
TOTAL	337	30	8.9	0	0	298	16	5.4	0	0	597	46	7.7	0	0	280	20	7.1	0	0	288	44	15.3	0	0	601	55	9.2	0	0					

A: Número de alumnos evaluados en Evaluación Global. **B:** Número de alumnos No Acreditados de "A". **C:** Tasa de no acreditación.

I: Alumnos que se presentaron a Evaluación de Recuperación sin presentar Evaluación Global en este trimestre.

II: Alumnos acreditados en evaluación de recuperación de "I".

NOTA: Los alumnos no acreditados en la Evaluación Global y que acreditaron en la Evaluación de Recuperación en el mismo trimestre están restados en "B".

Fuente: Archivos de la C.S.E. UAM-X
 Sección de Estadística Escolar

LICENCIATURA EN ARQUITECTURA
REPORTE DE ALUMNOS EVALUADOS , NO ACREDITADOS Y TASA DE NO ACREDITACIÓN
CLASIFICADOS POR TRIMESTRE Y CLAVE DE U.E.A

TRIM.	2018-P					2018-O					2019-I					2019-P					2019-O					2020-I									
	A	B	C	I	II	A	B	C	I	II	A	B	C	I	II	A	B	C	I	II	A	B	C	I	II	A	B	C	I	II					
U. E. A.																																			
300000	147	9	6.1			141	13	9.2								137	8	5.8			153	7	4.6											1	1
340000						146	10	6.8			134	15	11.2								135	9	6.7			138	0	0.0	2	2	108	0	0.0	6	6
340001	130	15	11.5								143	2	1.4			122	6	4.9																	
340006	147	40				153	51	33.3								181	27	14.9			154	31	20.1												
340002						138	19	13.8			114	9	7.9								155	31	20.0			114	0	0.0	15	15					
340010	118	25	21.2								139	2	1.4			110	4	3.6								103	0	0.0	16	16					
340022	74	18	24.3			121	26	21.5								159	1	0.6	4	0	113	12	10.6												
340014						65	0	0.0	5	2	97	6	6.2	2	0						161	12	7.5			76	0	0.0	13	13					
340018	88	10	11.4								76	0	0.0	4	2	88	2	2.3								120	0	0.0	17	17					
340026	116	9	7.8			80	4	5.0								84	2	2.4			82	3	3.7												
340030						111	33	29.7			111	3	2.7	2	0						90	0	0.0	2	2	72	0	0.0	9	9					
340034	81	1	1.2	2	0						78	4	5.1	1	0	112	6	5.4								88	0	0.0	14	14					
TOTAL	901	127	14.1	2	0	955	156	16.3	5	2	892	41	4.6	9	2	993	56	5.6	4	0	1043	105	10.1	2	2	819	0	0.0	93	93					

TRIM.	2020-P					2020-O					2021-I					2021-P					2021-O					2022-I									
	A	B	C	I	II	A	B	C	I	II	A	B	C	I	II	A	B	C	I	II	A	B	C	I	II	A	B	C	I	II					
U. E. A.																																			
300000	135	11	8.1			140	13	9.3			8	3	37.5			133	15	11.3			142	12	8.5			3	2	66.7							
340000						125	6	4.8			126	15	11.9								127	17	13.4			152	14	9.2							
340001	148	12	8.1								128	9	7.0			116	6	5.2								117	10	8.5							
340006	134	21	15.7			162	8	4.9								123	25	20.3			126	23	18.3												
340002						102	10	9.8			177	18	10.2								111	18	16.2			124	38	30.6							
340010	134	9	6.7								98	5	5.1			153	23	15.0								113	28	24.8							
340022	122	7	5.7			129	11	8.5								94	29	30.9			138	6	4.3												
340014						135	7	5.2			117	8	6.8								97	10	10.3			139	6	4.3							
340018	98	9	9.2								141	14	9.9			120	6	5.0								90	15	16.7							
340026	140	5	3.6			92	5	5.4								132	9	6.8			123	5	4.1												
340030						139	2	1.4			92	10	10.9								133	28	21.1			143	13	9.1							
340034	81	2	2.5								139	9	6.5			90	2	2.2								107	18	16.8							
TOTAL	992	76	7.7	0	0	1024	62	6.1	0	0	1026	91	8.9	0	0	961	115	12.0	0	0	997	119	11.9	0	0	988	144	14.6	0	0					

A: Número de alumnos evaluados en Evaluación Global . **B:** Número de alumnos No Acreditados de "A". **C:** Tasa de no acreditación .
I: Alumnos que se presentaron a Evaluación de Recuperación sin presentar Evaluación Global en este trimestre.
II: Alumnos acreditados en evaluación de recuperación de "I".
NOTA: Los alumnos no acreditados en la Evaluación Global y que acreditaron en la Evaluación de Recuperación en el mismo trimestre están reslados en "B".

Fuente: Archivos de la C.S.E. UAM-X
Sección de Estadística Escolar

LICENCIATURA EN COMUNICACIÓN GRÁFICA
REPORTE DE ALUMNOS EVALUADOS , NO ACREDITADOS Y TASA DE NO ACREDITACIÓN
CLASIFICADOS POR TRIMESTRE Y CLAVE DE U.E.A

TRIM.	2018-P					2018-O					2019-I					2019-P					2019-O					2020-I									
	A	B	C	I	II	A	B	C	I	II	A	B	C	I	II	A	B	C	I	II	A	B	C	I	II	A	B	C	I	II					
U. E. A.																																			
300000	68	7	10.3			65	2	3.1								64	3	4.7			68	4	5.9												
340000						58	2				61	6	9.8								64	8	12.5			67	0	0.0							
340001	64	5	7.8								54	0	0.0	1	1	57	3	5.3								57	0	0.0	1	1					
340008	56	8	14.3			65	6	9.2								63	5	7.9			61	3	4.9												
340004						59	6				59	4	6.8								60	5	8.3			48	0	0.0	7	7					
340012	57	2	3.5								55	3	5.5			56	5	8.9								48	0	0.0	7	7					
340038	48	4	8.3			59	1	1.7								54	4	7.4			54	0	0.0	1	1										
340039						43	4	9.3			61	3	4.9								50	0	0.0	2	2	48	0	0.0	5	5					
340040	54	2	3.7								42	0	0.0			59	0	0.0	1	0						45	0	0.0	3	3					
340041	52	5	9.6			56	7	12.5								44	0	0.0	3	3	57	2	3.5												
340042						45	7	15.6			58	0	0.0	2	1						47	4	8.5			27	0	0.0	28	28					
340043	45	0	0.0	3	3						39	0	0.0	3	1	58	14	24.1								43	0	0.0	14	14					
TOTAL	444	33	7.4	3	3	450	35	7.8	0	0	429	16	3.7	6	3	455	34	7.5	4	3	461	26	5.6	3	3	383	0	0.0	65	65					

TRIM.	2020-P					2020-O					2021-I					2021-P					2021-O					2022-I									
	A	B	C	I	II	A	B	C	I	II	A	B	C	I	II	A	B	C	I	II	A	B	C	I	II	A	B	C	I	II					
U. E. A.																																			
300000	63	4	6.3			62	4	6.5			1	0	0.0			61	7	11.5			70	8	11.4			4	4	100.0							
340000						58	0				56	5	8.9								55	7	12.7			64	3	4.7							
340001	65	7	10.8								59	2	3.4			52	4	7.7								52	2	3.8							
340008	57	0	0.0			56	1	1.8								58	4	6.9			56	4	7.1												
340004						58	3	5.2			56	6	10.7								50	13	26.0			62	13	21.0							
340012	58	1	1.7								56	0	0.0	1	1	54	2	3.7								38	0	0.0							
340038	53	0	0.0			55	4	7.3								61	3	4.9			55	4	7.3												
340039						52	5	9.6			48	1	2.1								60	1	1.7			51	2	3.9							
340040	58	2	3.4								52	3	5.8			49	3	6.1								63	9	14.3							
340041	53	1	1.9			56	2	3.6								50	2	4.0			46	3	6.5												
340042						55	2	3.6			54	4	7.4								56	10	17.9			55	11	20.0							
340043	56	0	0.0								52	4	7.7			53	3	5.7								50	4	8.0							
TOTAL	463	15	3.2	0	0	452	21	4.6	0	0	434	25	5.8	1	1	438	28	6.4	0	0	448	50	11.2	0	0	439	48	10.9	0	0					

A: Número de alumnos evaluados en Evaluación Global . **B:** Número de alumnos No Acreditados de "A". **C:** Tasa de no acreditación .
I: Alumnos que se presentaron a Evaluación de Recuperación sin presentar Evaluación Global en este trimestre.
II: Alumnos acreditados en evaluación de recuperación de "I".
NOTA: Los alumnos no acreditados en la Evaluación Global y que acreditaron en la Evaluación de Recuperación en el mismo trimestre están reslados en "B".

Fuente: Archivos de la C.S.E. UAM-X
Sección de Estadística Escolar

LICENCIATURA EN DISEÑO INDUSTRIAL
REPORTE DE ALUMNOS EVALUADOS , NO ACREDITADOS Y TASA DE NO ACREDITACIÓN
CLASIFICADOS POR TRIMESTRE Y CLAVE DE U.E.A

TRIM.	2018-P					2018-O					2019-I					2019-P					2019-O					2020-I									
	A	B	C	I	II	A	B	C	I	II	A	B	C	I	II	A	B	C	I	II	A	B	C	I	II	A	B	C	I	II					
U. E. A.																																			
300000	69	6	8.7			61	10	16.4								66	6	9.1			63	5	7.9												
340000						64	5	7.8			47	2	4.3								61	3	4.9			55	0	0.0	1	1					
340001	59	5	8.5								61	6	9.8			44	1	2.3								53	0	0.0	2	2					
340044	72	19	26.4			97	75	77.3								118	42	35.6			68	10	14.7												
340045						70	36	51.4			51	11	21.6								76	8	10.5			50	0	0.0	10	10					
340046	53	14	26.4								52	10	19.2			45	10	22.2								47	0	0.0	10	10					
340047	39	7	17.9			49	10	20.4								50	2	4.0			35	4	11.4												
340048						37	2	5.4			42	7	16.7								52	1	1.9			17	0	0.0	10	10					
340049	41	0	0.0	2	2	2	0	0.0			33	3	9.1			39	3	7.7								23	0	0.0	29	29					
340050	45	3	6.7			58	7	12.1								37	11	29.7			42	2	4.8												
340051						49	3	6.1			56	8	14.3								28	0	0.0			29	0	0.0	16	16					
340061	24	0	0.0	2	2						49	5	10.2			54	4	7.4								25	0	0.0	3	3					
TOTAL	402	54	13.4	4	4	487	148	30.4	0	0	391	52	13.3	0	0	453	79	17.4	0	0	425	33	7.8	0	0	299	0	0.0	81	81					

TRIM.	2020-P					2020-O					2021-I					2021-P					2021-O					2022-I									
	A	B	C	I	II	A	B	C	I	II	A	B	C	I	II	A	B	C	I	II	A	B	C	I	II	A	B	C	I	II					
U. E. A.																																			
300000	65	5	7.7			62	4	6.5			1	0	0.0			65	8	12.3			66	3	4.5			2	0	0.0							
340000						61	3	4.9			63	6	9.5								61	7	11.5			64	9	14.1							
340001	61	7	11.5								56	1	1.8			57	6	10.5								61	7	11.5							
340062	74	10	13.5			64	8	12.5								63	18	28.6			66	30	45.5												
340063						61	1	1.6			59	6	10.2								48	19	39.6			60	17	28.3							
340064	73	16	21.9								64	8	12.5			66	17	25.8								44	11	25.0							
340065	57	4	7.0			55	2	3.6								58	10	17.2			50	7	14.0												
340066						47	7	14.9			67	7	10.4								46	3	6.5			55	11	20.0							
340067	27	6	22.2								45	4	8.9			66	10	15.2								52	3	5.8							
340068	56	0	0.0			24	3	12.5								42	1	2.4			54	7	13.0												
340069						53	5	9.4			26	3	11.5								43	5	11.6			52	4	7.7							
340070	48	2	4.2								48	9	18.8			29	4	13.8								36	0	0.0							
TOTAL	461	50	10.8	0	0	427	33	7.7	0	0	429	44	10.3	0	0	446	74	16.6	0	0	434	81	18.7	0	0	426	62	14.6	0	0					

A: Número de alumnos evaluados en Evaluación Global. **B:** Número de alumnos No Acreditados de "A". **C:** Tasa de no acreditación.
I: Alumnos que se presentaron a Evaluación de Recuperación sin presentar Evaluación Global en este trimestre.
II: Alumnos acreditados en evaluación de recuperación de "I".
NOTA: Los alumnos no acreditados en la Evaluación Global y que acreditaron en la Evaluación de Recuperación en el mismo trimestre están restados en "B".

Fuente: Archivos de la C.S.E. UAM-X
Sección de Estadística Escolar

LICENCIATURA EN PLANEACIÓN TERRITORIAL
REPORTE DE ALUMNOS EVALUADOS , NO ACREDITADOS Y TASA DE NO ACREDITACIÓN
CLASIFICADOS POR TRIMESTRE Y CLAVE DE U.E.A

TRIM.	2018-P					2018-O					2019-I					2019-P					2019-O					2020-I									
	A	B	C	I	II	A	B	C	I	II	A	B	C	I	II	A	B	C	I	II	A	B	C	I	II	A	B	C	I	II					
U. E. A.																																			
300000	51	0	0.0			63	5	7.9								65	8	12.3			70	6	8.6												
340000						45	6	13.3			62	12	19.4								56	5	8.9			62	0	0.0							
340001	64	4	6.3								41	2	4.9			53	5	9.4								49	0	0.0	4	4					
340052	38	6	15.8			43	7	16.3								38	3	7.9			43	2	4.7												
340053						30	8	26.7			42	11	26.2								40	0	0.0			39	0	0.0							
340054	40	1	2.5	1	0						24	2	8.3			32	3	9.4								35	0	0.0							
340055	36	3	8.3			84	23	27.4								38	6	15.8			29	0	0.0	2	2										
340056											65	4	6.2								36	4	11.1			34	0	0.0							
340057	33	2	6.1	1	0											32	0	0.0								23	0	0.0							
340058	39	5	12.8			37	2	5.4								27	1	3.7			34	0	0.0	7	7										
340059						36	7	19.4	2	0	41	0	0.0								25	0	0.0			37	0	0.0	6	6					
340060	23	0	0.0								30	0	0.0			41	2	4.9											27	27					
TOTAL	324	21	6.5	2	0	338	58	17.2	2	0	305	31	10.2	0	0	326	28	8.6	0	0	333	17	5.1	9	9	279	0	0.0	37	37					

TRIM.	2020-P					2020-O					2021-I					2021-P					2021-O					2022-I									
	A	B	C	I	II	A	B	C	I	II	A	B	C	I	II	A	B	C	I	II	A	B	C	I	II	A	B	C	I	II					
U. E. A.																																			
300000	62	5	8.1			58	4	6.9			3	0	0.0			41	4	9.8			55	5	9.1			4	3	75.0							
340000						54	6	11.1			60	5	8.3								45	13	28.9			56	6	10.7							
340001	63	4	6.3								49	3	6.1			55	4	7.3								35	4	11.4							
340052	41	2	4.9			39	2	5.1								41	6	14.6			38	0	0.0												
340072						36	2	5.6			38	1	2.6								34	4	11.8			44	6	13.6							
340054	35	1	2.9								31	0	0.0			38	0	0.0								33	1	3.0							
340074	44	1	2.3			32	0	0.0								29	7	24.1			43	0	0.0												
340075						39	3				34	0	0.0								20	1				42	0	0.0	1	1					
340076	30	1	3.3								35	1	2.9			35	0	0.0								19	0	0.0							
340077	30	0	0.0			31	1	3.2								35	2	5.7			38	4	10.5												
340078						29	1	3.4			32	1	3.1								32	0	0.0			34	4	11.8							
340079	43	0	0.0								26	2	7.7			35	1	2.9								32	1	3.1							
TOTAL	348	14	4.0	0	0	318	19	6.0	0	0	308	13	4.2	0	0	309	24	7.8	0	0	305	27	8.9	0	0	299	25	8.4	1	1					

- A:** Número de alumnos evaluados en Evaluación Global. **B:** Número de alumnos No Acreditados de "A". **C:** Tasa de no acreditación .
I: Alumnos que se presentaron a Evaluación de Recuperación sin presentar Evaluación Global en este trimestre.
II: Alumnos acreditados en evaluación de recuperación de "I".
NOTA: Los alumnos no acreditados en la Evaluación Global y que acreditaron en la Evaluación de Recuperación en el mismo trimestre están restados en "B".

Fuente: Archivos de la C.S.E. UAM-X
Sección de Estadística Escolar

UNIVERSIDAD AUTÓNOMA METROPOLITANA

DR. FERNANDO DE LEÓN GONZÁLEZ

RECTOR

MTRO. MARIO ALEJANDRO CARRILLO LUVIANOS

SECRETARIO

LIC. PERLA CRISTINA TREJO AMEZCUA

COORDINADORA DE SISTEMAS ESCOLARES

LIC. SILVIA ABRIL LARRAINZAR NAVARRO

JEFA DE SECCIÓN DE ESTADISTICA ESCOLAR

APOYO TECNICO:

LIC. PEDRO FIGUEROA VILLEGAS

LIC. DOLORES MARQUEZ AYALA

LIC. CLARA GUADALUPE SUSANA SÁNCHEZ FLORES

APOYO SECRETARIAL:

LIC. EVA ALEJANDRA CALVA ROMÁN

ELABORACIÓN DEL PROGRAMA “ESTADISTICA ESCOLAR”

DIRECCIÓN DE INFORMATICA

DEPARTAMENTO DE ANÁLISIS Y DISEÑO