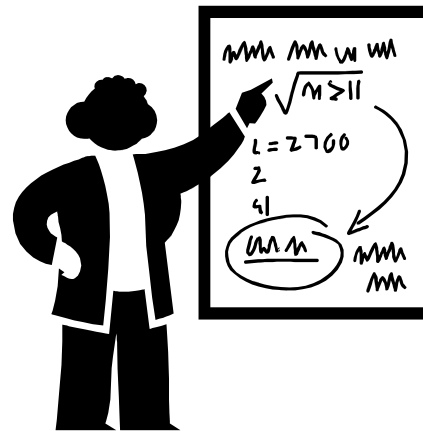


REPORTE DE ALUMNOS EVALUADOS, NO ACREDITADOS Y TASA DE NO ACREDITACIÓN



Actualizado al trimestre 22-PRIMAVERA

ÍNDICE DE LOS CUADROS CONTENIDOS EN EL INFORME DE TASA DE NO ACREDITACIÓN TRIMESTRE 22/PRIMAVERA

Introducción	1
I. Cuadro General	2
Total de alumnos evaluados en la UAM-X, clasificados por División, Carrera, Tasa de no Acreditación	3
Gráfica.- Total de alumnos evaluados, acreditados y no acreditados, clasificados por División	4
Tasa de no acreditación Histórico, clasificado por División, Carrera y Trimestre	5
Gráfica.-Tasa de no acreditación Histórico, clasificado por División	6
II. División de Ciencias Sociales y Humanidades	7
Gráfica.-Tasa de no acreditación, alumnos evaluados y acreditados, clasificado por Carrera	8
Gráfica.-Tasa de no acreditación, clasificado por Carrera	9
Reporte de alumnos evaluados, no acreditados, del TID y TD, clasificados por Trimestre y clave de la UEA	10
Reporte de alumnos evaluados, no acreditados, de Administración, clasificados por Trimestre y clave de la UEA	11
Reporte de alumnos evaluados, no acreditados, de Comunicación Social, clasificados por Trimestre y clave de la UEA	12
Reporte de alumnos evaluados, no acreditados, de Economía, clasificados por Trimestre y clave de la UEA	13
Reporte de alumnos evaluados, no acreditados, de Psicología, clasificados por Trimestre y clave de la UEA	14
Reporte de alumnos evaluados, no acreditados, de Sociología, clasificados por Trimestre y clave de la UEA	15
Reporte de alumnos evaluados, no acreditados, de Política y Gestión Social, clasificados por Trimestre y clave de la UEA	16
III. División de Ciencias Biológicas y de la Salud	17
Gráfica.-Tasa de no acreditación, alumnos evaluados y acreditados, clasificado por Carrera	18
Gráfica.-Tasa de no acreditación, clasificado por Carrera	19
Reporte de alumnos evaluados, no acreditados, del TID y TD, clasificados por Trimestre y clave de la UEA	20
Reporte de alumnos evaluados, no acreditados, de Agronomía, clasificados por Trimestre y clave de la UEA	21
Reporte de alumnos evaluados, no acreditados, de Biología, clasificados por Trimestre y clave de la UEA	22
Reporte de alumnos evaluados, no acreditados, de Enfermería, clasificados por Trimestre y clave de la UEA	23
Reporte de alumnos evaluados, no acreditados, de Estomatología, clasificados por Trimestre y clave de la UEA	24
Reporte de alumnos evaluados, no acreditados, de Medicina, clasificados por Trimestre y clave de la UEA	25
Reporte de alumnos evaluados, no acreditados, de Medicina Veterinaria y Zootecnia, clasificados por Trimestre y clave de la UEA	26
Reporte de alumnos evaluados, no acreditados, de Nutrición Humana, clasificados por Trimestre y clave de la UEA	27
Reporte de alumnos evaluados, no acreditados, de Química Farmacéutica Biológica, clasificados por Trimestre y clave de la UEA	28
IV. División de Ciencias y Artes para el Diseño	29
Gráfica.-Tasa de no acreditación, alumnos evaluados y acreditados, clasificado por Carrera	30
Gráfica.-Tasa de no acreditación, clasificado por Carrera	31
Reporte de alumnos evaluados, no acreditados, del TID y TD, clasificados por Trimestre y clave de la UEA	32
Reporte de alumnos evaluados, no acreditados, de Arquitectura, clasificados por Trimestre y clave de la UEA	33
Reporte de alumnos evaluados, no acreditados, de Diseño de la Comunicación Gráfica, clasificados por Trimestre y clave de la UEA	34
Reporte de alumnos evaluados, no acreditados, de Diseño Industrial, clasificados por Trimestre y clave de la UEA	35
Reporte de alumnos evaluados, no acreditados, de Planeación Territorial, clasificados por Trimestre y clave de la UEA	36

INTRODUCCIÓN

La Coordinación de Sistemas Escolares pone a disposición de las áreas Académicas y Administrativas la nueva presentación del **Reporte de Alumnos Evaluados, No Acreditados y Tasa de no Acreditación**, la que responde al proceso de mejora continua que implementa la Coordinación.

Esta publicación trimestral contiene información resumida sobre la Tasa de No Acreditación por Unidad de Enseñanza Aprendizaje de cada licenciatura.

Para la obtención del dato de Tasa de No Acreditación de cada UEA se resta al número de alumnos no acreditados en la Evaluación Global aquellos que acreditan en la Evaluación de Recuperación en el mismo trimestre.

Con la finalidad de continuar aportando elementos que contribuyan a la realización de evaluaciones y en la toma de decisiones que guíen el trabajo universitario, esperamos las observaciones que se sirvan señalar al presente trabajo.

**Sección de Estadística Escolar
Noviembre, 2022.**

I. Cuadro General

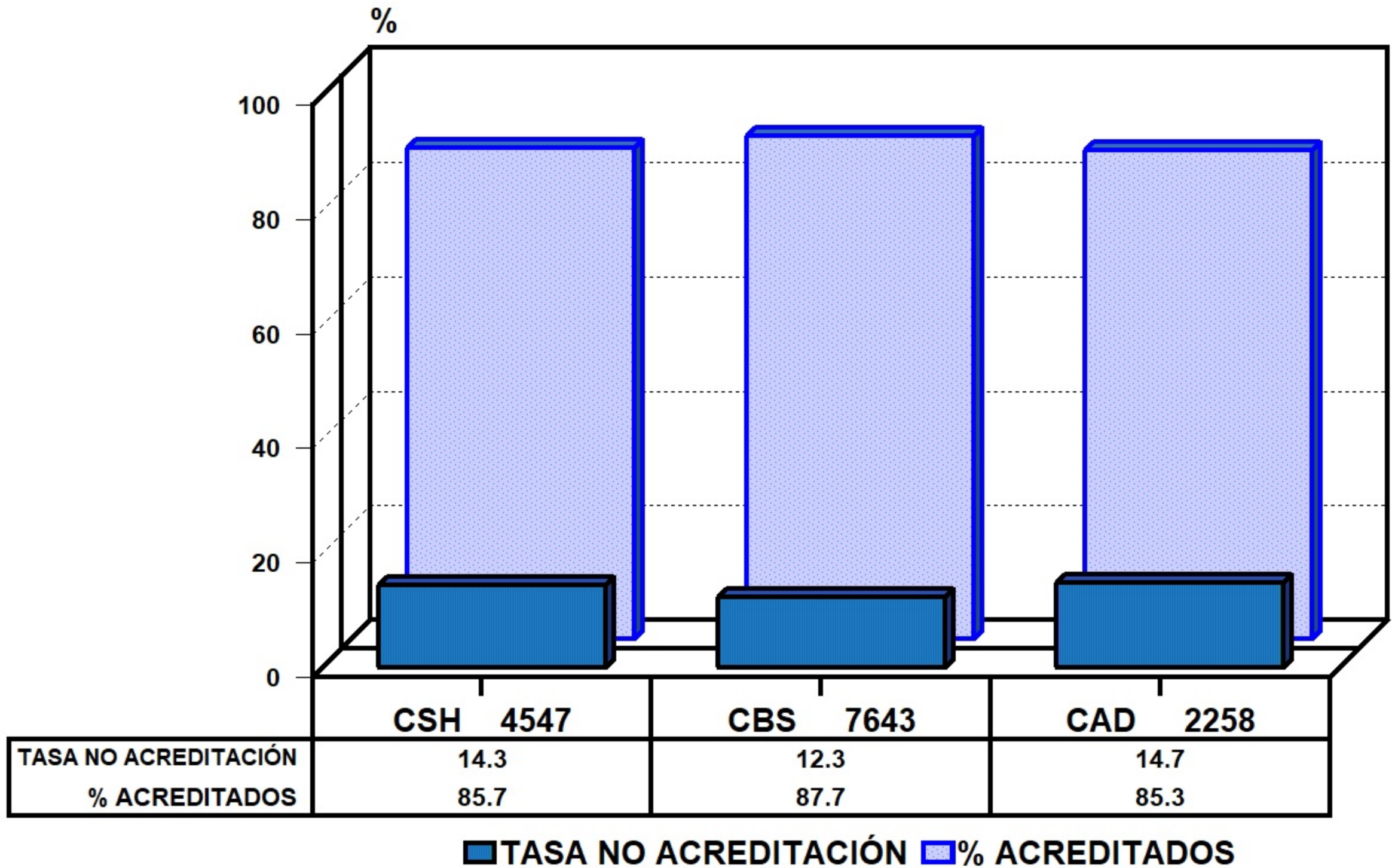
**TOTAL DE ALUMNOS EVALUADOS, ACREDITADOS, NO ACREDITADOS Y TASA DE NO ACREDITACIÓN
CLASIFICADOS POR DIVISIÓN Y LICENCIATURA
TRIMESTRE 22/PRIMAVERA**

LICENCIATURA	EVALUADOS	% TASA DE NO ACREDITACIÓN	ACREDITADOS	NO ACREDITADOS
ADMINISTRACIÓN	767	16.9	637	130
COMUNICACIÓN SOCIAL	862	8.1	792	70
ECONOMÍA	664	24.7	500	164
PSICOLOGÍA	1147	8.1	1054	93
SOCIOLOGÍA	648	12.8	565	83
POLÍTICA Y GESTIÓN SOCIAL	459	23.7	350	109
TOTAL CSH	4547	14.3	3898	649
AGRONOMÍA	665	11.1	591	74
BIOLOGÍA	804	9.3	729	75
ENFERMERÍA	488	5.7	460	28
ESTOMATOLOGÍA	1294	15.5	1094	200
MEDICINA	1087	11.3	964	123
MEDICINA VETERINARIA Y ZOOTECNIA	1256	11.5	1111	145
NUTRICIÓN HUMANA	587	11.2	521	66
QUÍMICA FARMACÉUTICA BIOLÓGICA	1462	15.9	1230	232
TOTAL CBS	7643	12.3	6700	943
ARQUITECTURA	1026	16.3	859	167
DISEÑO DE LA COMUNICACIÓN GRÁFICA	441	7.0	410	31
DISEÑO INDUSTRIAL	502	21.5	394	108
PLANEACIÓN TERRITORIAL	289	8.7	264	25
TOTAL CAD	2258	14.7	1927	331
TOTAL XOCHIMILCO	14448	13.3	12525	1923

NOTA: El cuadro incluye el total de los alumnos evaluados en Evaluación Global y Evaluación de Recuperación.

TASA DE NO ACREDITACIÓN 22/PRIMAVERA

ALUMNOS EVALUADOS, ACREDITADOS Y TASA DE NO ACREDITACIÓN CLASIFICADOS POR DIVISIÓN



UNIDAD XOCHIMILCO

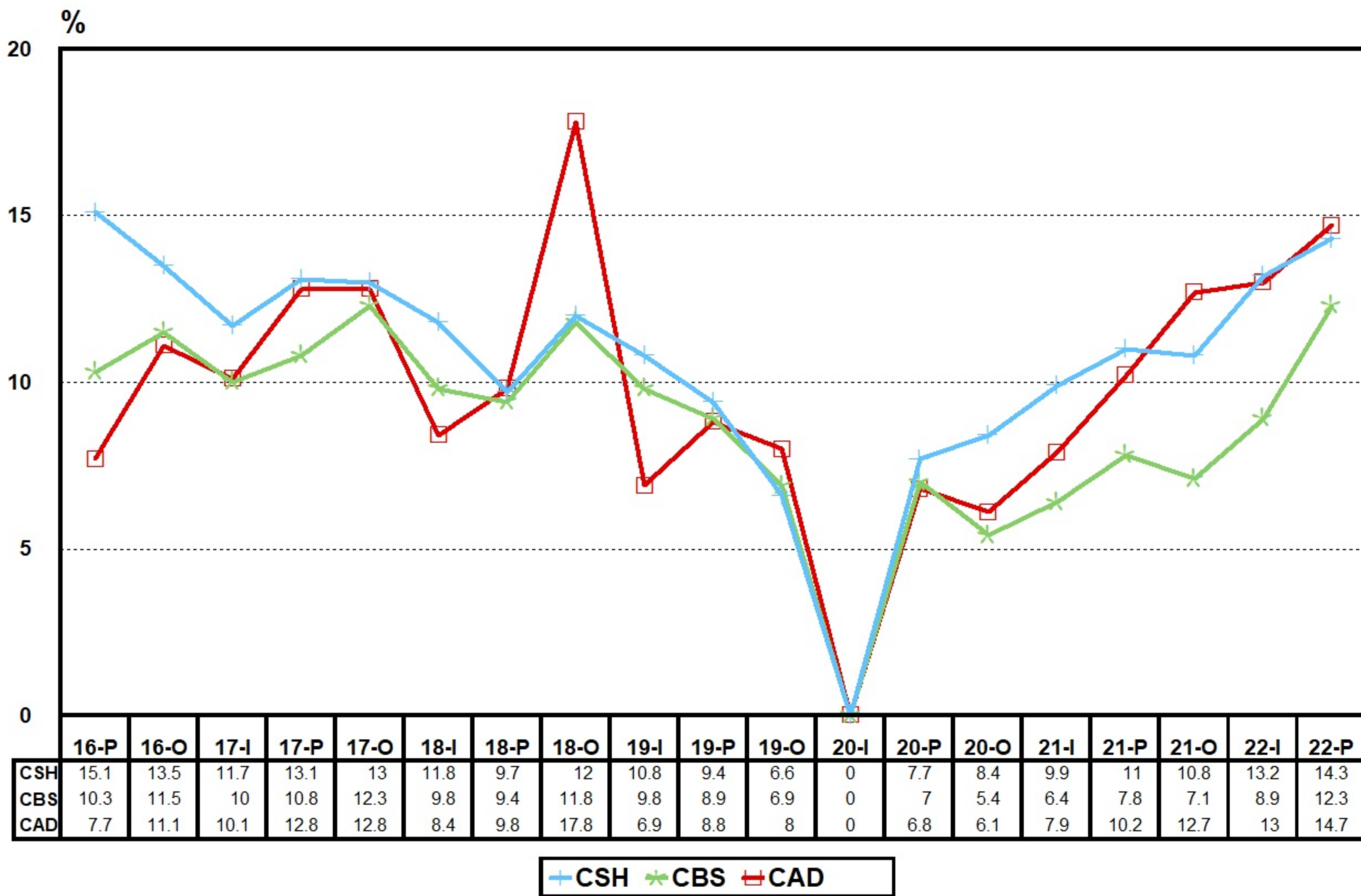
UAM-UNIDAD XOCHIMILCO
TASA DE NO ACREDITACIÓN (TNA)
CLASIFICADA POR DIVISIÓN, LICENCIATURA Y TRIMESTRE
2016/P - 2022/P

LICENCIATURA	16-P	16-O	17-I	17-P	17-O	18-I	18-P	18-O	19-I	19-P	19-O	20-I	20-P	20-O	21-I	21-P	21-O	22-I	22-P
ADMINISTRACIÓN	23.8	17.0	14.1	20.7	10.9	14.4	10.5	13.0	12.7	9.5	7.9	0.0	6.9	10.1	9.5	14.7	14.2	13.0	16.9
COMUNICACIÓN SOCIAL	6.0	7.8	9.4	6.9	10.1	5.1	8.3	9.0	7.2	4.6	3.0	0.0	3.1	4.7	4.7	6.6	5.3	7.5	8.1
ECONOMÍA	31.3	27.3	19.9	26.8	19.1	23.2	17.7	22.4	19.2	22.7	8.0	0.0	13.8	12.2	18.2	17.6	20.4	27.6	24.7
PSICOLOGÍA	6.4	6.7	5.8	5.5	9.2	5.9	5.4	8.1	6.9	4.9	4.8	0.0	5.6	5.2	5.6	6.8	6.4	6.5	8.1
SOCIOLOGÍA	15.3	16.7	11.0	10.1	17.6	11.5	7.9	10.1	9.3	10.1	8.5	0.0	10.3	8.8	11.5	9.3	9.4	11.5	12.8
POLÍTICA Y GESTIÓN SOCIAL	17.2	12.1	19.4	18.5	16.6	19.9	15.0	12.8	16.4	9.9	11.7	0.0	10.6	15.1	17.2	15.5	12.8	22.2	23.7
% CSH	15.1	13.5	11.7	13.1	13.0	11.8	9.9	12.0	10.8	9.4	6.6	0.0	7.7	8.4	9.9	11.0	10.8	13.2	14.3
AGRONOMÍA	9.1	10.1	11.1	11.4	17.2	11.0	13.0	12.8	14.3	10.2	7.3	0.0	9.4	9.1	10.4	10.4	9.0	9.3	11.1
BIOLOGÍA	12.2	11.6	11.0	10.0	12.5	9.8	10.1	11.7	10.8	10.7	6.9	0.0	8.4	4.5	7.9	6.3	7.9	8.7	9.3
ENFERMERÍA	7.6	5.5	6.1	6.5	5.6	7.2	5.8	6.5	6.5	5.2	2.3	0.0	5.3	2.3	3.5	4.4	3.7	4.9	5.7
ESTOMATOLOGÍA	8.5	8.1	8.5	6.9	9.6	5.9	7.2	7.2	6.6	6.0	4.8	0.0	3.7	2.8	3.9	4.2	4.6	4.6	15.5
MEDICINA	8.0	6.3	7.1	11.4	11.9	7.2	9.3	7.9	8.1	8.9	8.6	0.0	6.3	5.3	4.9	7.3	4.3	6.8	11.3
MEDICINA VETERINARIA Y ZOOTECNIA	16.1	15.5	14.0	10.2	13.9	14.9	7.1	14.2	13.6	8.9	5.5	0.0	6.3	5.8	8.1	9.9	8.5	11.3	11.5
NUTRICIÓN HUMANA	6.0	6.6	4.6	7.0	8.7	8.0	6.1	8.8	4.9	7.0	6.2	0.0	4.5	2.9	5.3	6.4	7.0	6.1	11.2
QUÍMICA FARMACÉUTICA BIOLÓGICA	16.3	19.3	13.0	17.0	15.1	12.1	14.0	18.8	10.6	12.2	10.6	0.0	10.7	7.9	7.0	10.7	9.9	14.3	15.9
% CBS	11.4	11.5	10.0	10.8	12.3	9.8	9.4	11.8	9.7	8.9	6.9	0.0	7.0	5.4	6.4	7.8	7.1	8.9	12.3
ARQUITECTURA	7.1	13.3	9.8	15.1	15.6	9.5	14.1	16.3	4.6	5.6	10.1	0.0	7.7	6.1	8.9	9.9	11.9	14.6	16.3
DISEÑO DE LA COMUNICACIÓN GRÁFICA	4.9	5.6	8.1	8.5	6.2	5.2	7.4	7.8	3.7	7.5	5.6	0.0	3.2	4.6	5.8	6.6	11.2	10.9	7.0
DISEÑO INDUSTRIAL	10.9	10.8	12.9	13.7	18.0	9.7	13.4	30.4	13.3	17.4	7.8	0.0	10.8	7.7	10.3	16.6	18.7	14.6	21.5
PLANEACIÓN TERRITORIAL	8.7	12.2	9.4	11.0	6.9	8.3	7.1	17.2	10.2	8.6	5.1	0.0	4.0	6.0	4.2	7.1	8.9	8.4	8.7
% CAD	7.7	11.1	10.1	12.8	12.8	8.4	11.4	17.8	6.9	8.8	8.0	0.0	6.8	6.1	7.9	10.2	12.7	13.0	14.7
TASA DE NO ACREDITACIÓN (TNA) UNIDAD XOCHIMILCO	11.5	12.1	10.6	11.8	12.6	10.2	9.9	12.8	9.6	9.1	7.0	0.0	7.2	6.5	7.8	9.2	9.2	10.9	13.3

Nota: La tasa de no acreditación (TNA) incluye el total de alumnos evaluados en Evaluación Global (EG) y Evaluación de Recuperación (ER).

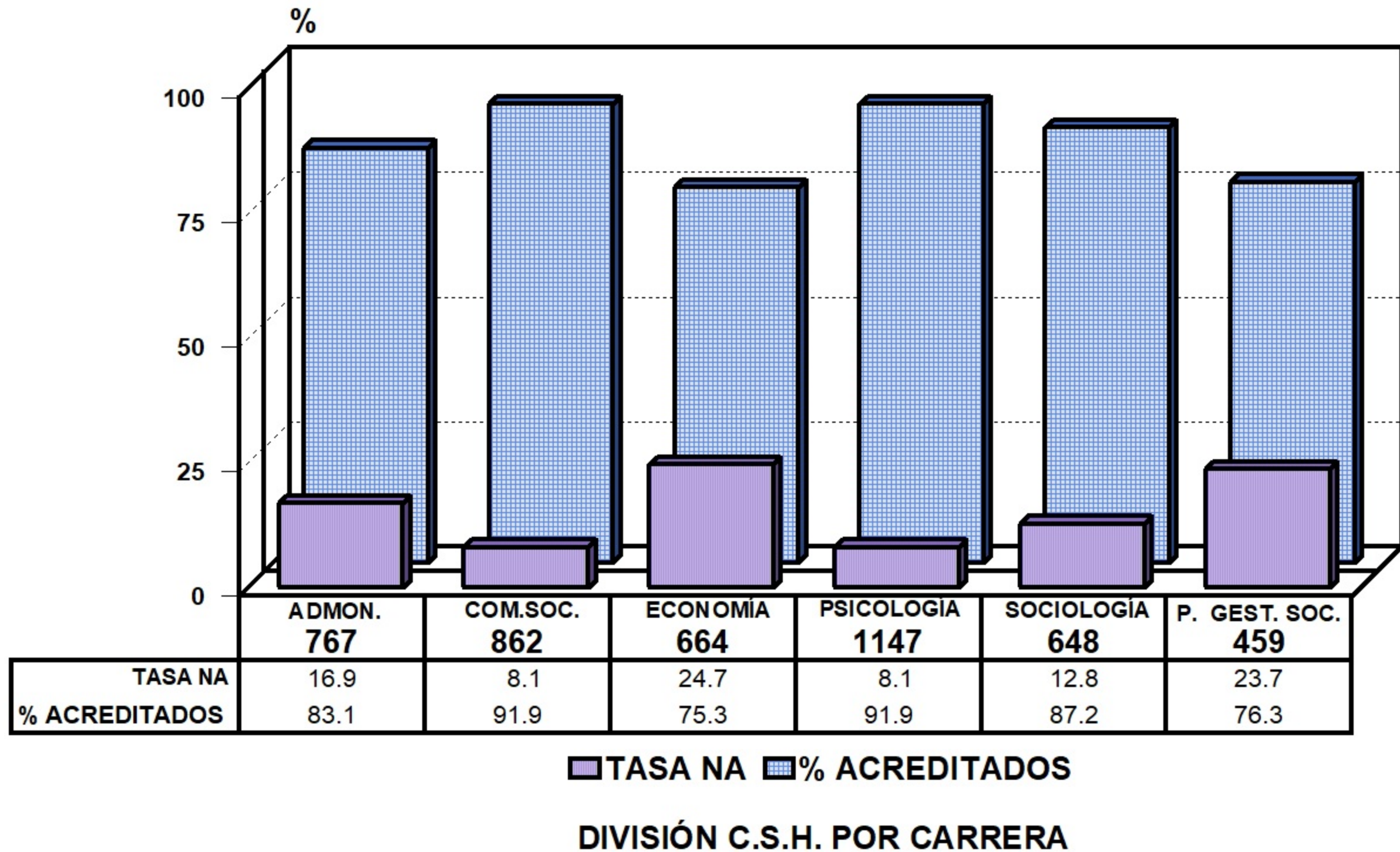
Fuente: Archivos de la CSE-UAMX, Sección de Estadística Escolar.

TASA DE NO ACREDITACIÓN 2016-P - 2022-P CLASIFICADA POR DIVISIÓN

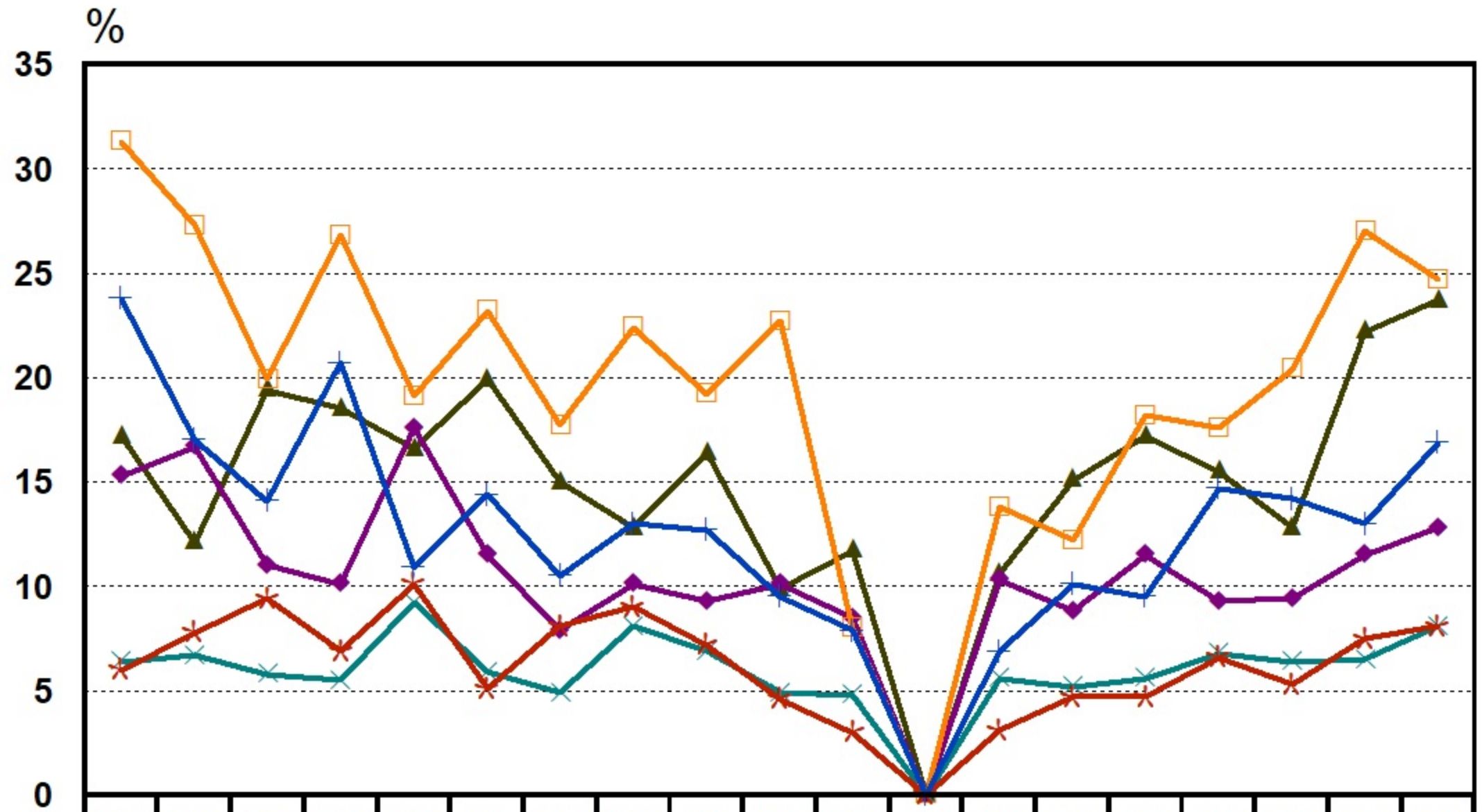


II. División de Ciencias Sociales y Humanidades

TASA DE NO ACREDITACIÓN 22/PRIMAVERA ALUMNOS EVALUADOS, ACREDITADOS Y TASA DE NO ACREDITACIÓN



TASA DE NO ACREDITACIÓN 2016-P - 2022-P CIENCIAS SOCIALES Y HUMANIDADES



	16-P	16-O	17-I	17-P	17-O	18-I	18-P	18-O	19-I	19-P	19-O	20-I	20-P	20-O	21-I	21-P	21-O	22-I	22-P
ADMINISTRACIÓN +	23.8	17	14.1	20.7	10.9	14.4	10.5	13	12.7	9.5	7.9	0	6.9	10.1	9.5	14.7	14.2	13	16.9
COM. SOCIAL *	6	7.8	9.4	6.9	10.1	5.1	8.1	9	7.2	4.6	3	0	3.1	4.7	4.7	6.6	5.3	7.5	8.1
ECONOMÍA □	31.3	27.3	19.9	26.8	19.1	23.2	17.7	22.4	19.2	22.7	8	0	13.8	12.2	18.2	17.6	20.4	27	24.7
PSICOLOGÍA ✕	6.4	6.7	5.8	5.5	9.2	5.9	4.9	8.1	6.9	4.9	4.8	0	5.6	5.2	5.6	6.8	6.4	6.5	8.1
SOCIOLOGÍA ◆	15.3	16.7	11	10.1	17.6	11.5	7.9	10.1	9.3	10.1	8.5	0	10.3	8.8	11.5	9.3	9.4	11.5	12.8
POLÍTICA Y GES. SOC. ▲	17.2	12.1	19.4	18.5	16.6	19.9	15	12.8	16.4	9.9	11.7	0	10.6	15.1	17.2	15.5	12.8	22.2	23.7

DIVISION DE CIENCIAS Y HUMANIDADES
REPORTE DE ALUMNOS EVALUADOS , NO ACREDITADOS Y TASA DE NO ACREDITACIÓN
CLASIFICADOS POR TRONCO, TRIMESTRE Y CLAVE DE U. E. A.
TOTAL DE ALUMNOS DEL TRONCO INTERDIVISIONAL

TRIM.	2018-O					2019-I					2019-P					2019-O					2020-I					2020-P									
	A	B	C	I	II	A	B	C	I	II	A	B	C	I	II	A	B	C	I	II	A	B	C	I	II	A	B	C	I	II					
U. E. A.																																			
300000	1952	175	9.0								1877	447	23.8			1973	123	6.2			137	0	0.0								1810	163	9.0		
TOTAL	1952	175	9.0			0	0	0.0			1877	447	23.8			1973	123	6.2			137	0	0.0								1810	163	9.0		

TRIM.	2020-O					2021-I					2021-P					2021-O					2022-I					2022-P									
	A	B	C	I	II	A	B	C	I	II	A	B	C	I	II	A	B	C	I	II	A	B	C	I	II	A	B	C	I	II					
U. E. A.																																			
300000	1877	127	6.8			64	23	35.9			1700	281	16.5			1812	128	7.1			83	35	42.2								1754	285	16.2		
TOTAL	1877	127	6.8			64	23	35.9			1700	281	16.5			1812	128	7.1			83	35	42.2								1754	285	16.2		

TOTAL DE ALUMNOS DEL TRONCO INTERDIVISIONAL DE CIENCIAS SOCIALES Y HUMANIDADES.

TRIM.	2018-O					2019-I					2019-P					2019-O					2020-I					2020-P									
	A	B	C	I	II	A	B	C	I	II	A	B	C	I	II	A	B	C	I	II	A	B	C	I	II	A	B	C	I	II					
U. E. A.																																			
300000	716	78	10.9								723	59	8.2			740	50	6.8			20	0	0.0			1	1				672	58	8.6		
TOTAL	716	78	10.9			0	0	0.0			723	59	8.2			740	50	6.8			20	0	0.0			1	1				672	58	8.6		

TRIM.	2020-O					2021-I					2021-P					2021-O					2022-I					2022-P									
	A	B	C	I	II	A	B	C	I	II	A	B	C	I	II	A	B	C	I	II	A	B	C	I	II	A	B	C	I	II					
U. E. A.																																			
300000	706	63	8.9			21	10	47.6			603	120	19.9			644	48	7.5			34	12	35.3								614	126	20.5		
TOTAL	706	63	8.9			21	10	47.6			603	120	19.9			644	48	7.5			34	12	35.3								614	126	20.5		

TOTAL DE ALUMNOS DEL TRONCO DIVISIONAL DE CIENCIAS SOCIALES Y HUMANIDADES

TRIM.	2018-O					2019-I					2019-P					2019-O					2020-I					2020-P									
	A	B	C	I	II	A	B	C	I	II	A	B	C	I	II	A	B	C	I	II	A	B	C	I	II	A	B	C	I	II					
U. E. A.																																			
320000	683	122	17.9			713	96	13.5								687	77	11.2			649	0	0.0			33	33								
320001						603	61	10.1			637	41	6.4								540	0	0.0			53	53				696	71	10.2		
TOTAL	683	122	17.9	0	0	1316	157	11.9	0	0	637	41	6.4	0	0	687	77	11.2	0	0	1189	0	0.0	86	86						696	71	10.2	0	0

TRIM.	2020-O					2021-I					2021-P					2021-O					2022-I					2022-P									
	A	B	C	I	II	A	B	C	I	II	A	B	C	I	II	A	B	C	I	II	A	B	C	I	II	A	B	C	I	II					
U. E. A.																																			
320000	639	90	14.1			716	80	11.2								531	72	13.6			655	112	17.1												
320001						604	88	14.6			616	89	14.4								560	97	17.3								623	83	13.3		
TOTAL	639	90	14.1	0	0	1320	168	12.7	0	0	616	89	14.4	0	0	531	72	13.6	0	0	1215	209	17.2	0	0						623	83	13.3	0	0

- A:** Número de alumnos evaluados en Evaluación Global . **B:** Número de alumnos No Acreditados de "A". **C:** Tasa de no acreditación .
I: Alumnos que se presentaron a Evaluación de Recuperación sin presentar Evaluación Global en este trimestre.
II: Alumnos acreditados en evaluación de recuperación de "I".

NOTA: Los alumnos no acreditados en la Evaluación Global y que acreditaron en la Evaluación de Recuperación en el mismo trimestre están restados en "B".

LICENCIATURA EN SOCIOLOGÍA
REPORTE DE ALUMNOS EVALUADOS , NO ACREDITADOS Y TASA DE NO ACREDITACIÓN
CLASIFICADOS POR TRIMESTRE Y CLAVE DE U.E.A

TRIM.	2018-O					2019-I					2019-P					2019-O					2020-I					2020-P									
	A	B	C	I	II	A	B	C	I	II	A	B	C	I	II	A	B	C	I	II	A	B	C	I	II	A	B	C	I	II					
U. E. A.																																			
300000	121	9	7.4								122	10	8.2			132	10	7.6			1	0	0.0			109	10	9.2							
320000	110	29	26.4			130	19	14.6								113	17	15.0			111	0	0.0	7	7										
320001						93	10	10.8								116	5	4.3			84	0	0.0	6	6	121	12	9.9							
324001	98	4	4.1								70	10	14.3			104	12	11.5								97	9	9.3							
324002	65	14	21.5			99	9	9.1								64	14	21.9			87	0	0.0	6	6										
324003						48	3	6.3								94	5	5.3			46	0	0.0	3	3	97	5	5.2							
324004	67	2	3.0								49	5	10.2			86	2	2.3								56	3	5.4							
324005	58	1	1.7			65	4	6.2								48	0	0.0			73	0	0.0	9	6										
324006						62	0	0.0			62	5	8.1								45	0	0.0	4	4	82	14	17.1							
324007	70	2	2.9								62	8	12.9			67	2	3.0								52	5	9.6							
324008	46	3	6.5			71	4	5.6								58	0	0.0	2	2	61	0	0.0	2	2										
324009						48	8	16.7			76	18	23.7								27	0	0.0	27	27	86	14	16.3							
TOTAL	635	64	10.1	0	0	616	57	9.3	0	0	651	66	10.1	0	0	672	57	8.5	2	2	535	0	0.0	64	61	700	72	10.3	0	0					

TRIM.	2020-O					2021-I					2021-P					2021-O					2022-I					2022-P									
	A	B	C	I	II	A	B	C	I	II	A	B	C	I	II	A	B	C	I	II	A	B	C	I	II	A	B	C	I	II					
U. E. A.																																			
300000	112	7	6.3			2	1	50.0			66	6	9.1			86	6	7.0			2	0	0.0			64	14	21.9							
320000	108	19	17.6			117	13	11.1								70	13	18.6			93	27	29.0												
320001						96	16	16.7			105	17	16.2								77	8	10.4			70	11	15.7							
324001	115	10	8.7								83	6	7.2			84	8	9.5								80	10	12.5							
324002	89	5	5.6			112	11	9.8								79	6	7.6			90	7	7.8												
324003						85	11	12.9			107	5	4.7								78	7	9.0			85	6	7.1							
324004	86	10	11.6								88	8	9.1			98	7	7.1								86	10	11.6							
324005	55	3	5.5			79	5	6.3								82	11	13.4			103	7	6.8												
324006						65	6	9.2			75	2	2.7								77	5	6.5			99	8	8.1							
324007	72	4	5.6								58	2	3.4			76	4	5.3								76	10	13.2							
324008	46	2	4.3			72	4	5.6								55	4	7.3			77	1	1.3												
324009	2	0	0.0			52	11	21.2			73	15	20.5								66	14	21.2			88	14	15.9							
TOTAL	685	60	8.8	0	0	680	78	11.5	0	0	655	61	9.3	0	0	630	59	9.4	0	0	663	76	11.5	0	0	648	83	12.8	0	0					

A: Número de alumnos evaluados en Evaluación Global . **B:** Número de alumnos No Acreditados de "A". **C:** Tasa de no acreditación .
I: Alumnos que se presentaron a Evaluación de Recuperación sin presentar Evaluación Global en este trimestre.
II: Alumnos acreditados en evaluación de recuperación de "I".

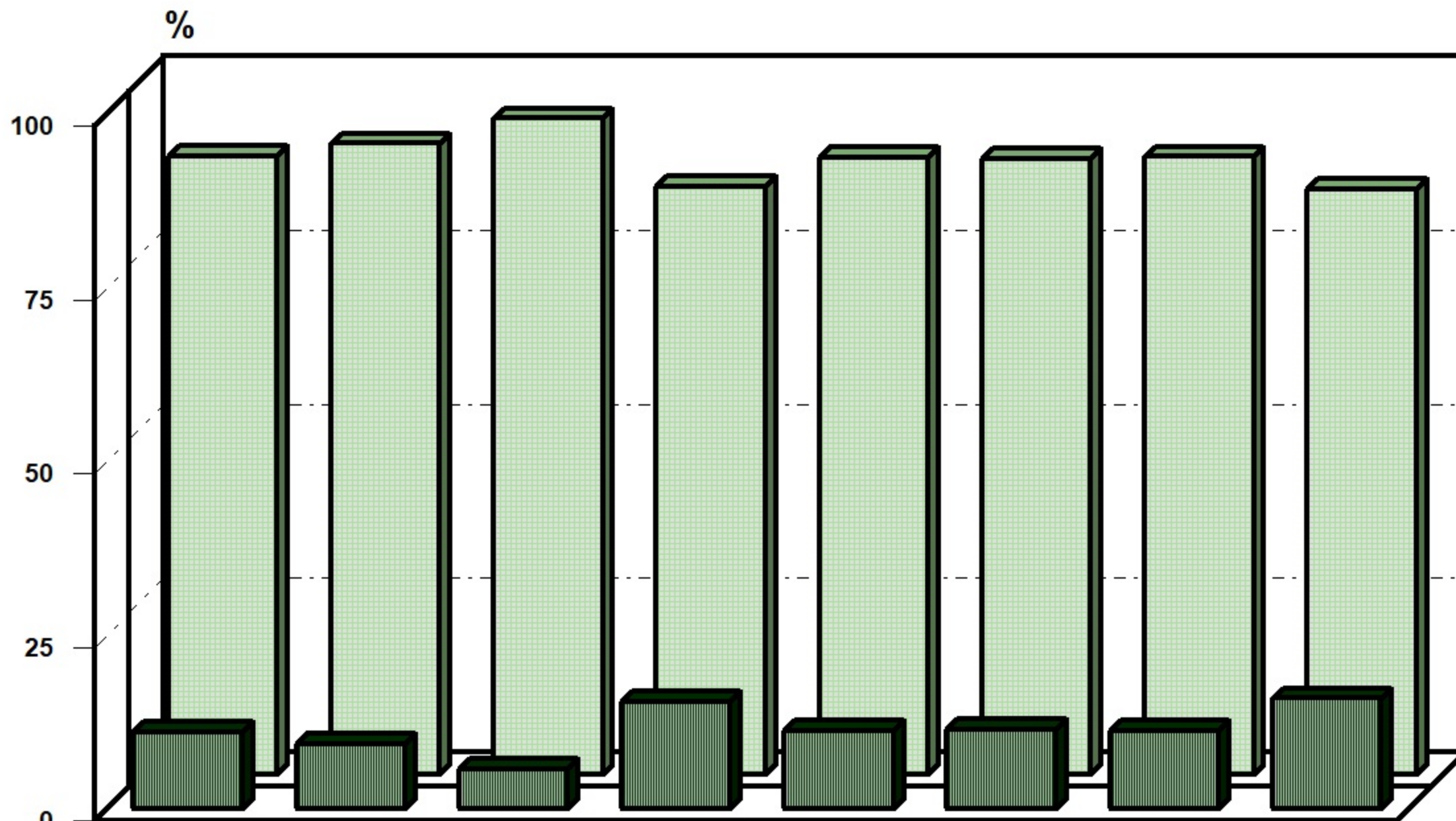
NOTA: Los alumnos no acreditados en la Evaluación Global y que acreditaron en la Evaluación de Recuperación en el mismo trimestre están restados en "B".

Fuente: Archivos de la C. S.E. UAM-X
Sección de Estadística Escolar

III. División de Ciencias Biológicas y de la Salud

TASA DE NO ACREDITACIÓN 22/PRIMAVERA

ALUMNOS EVALUADOS, ACREDITADOS Y TASA DE NO ACREDITACIÓN

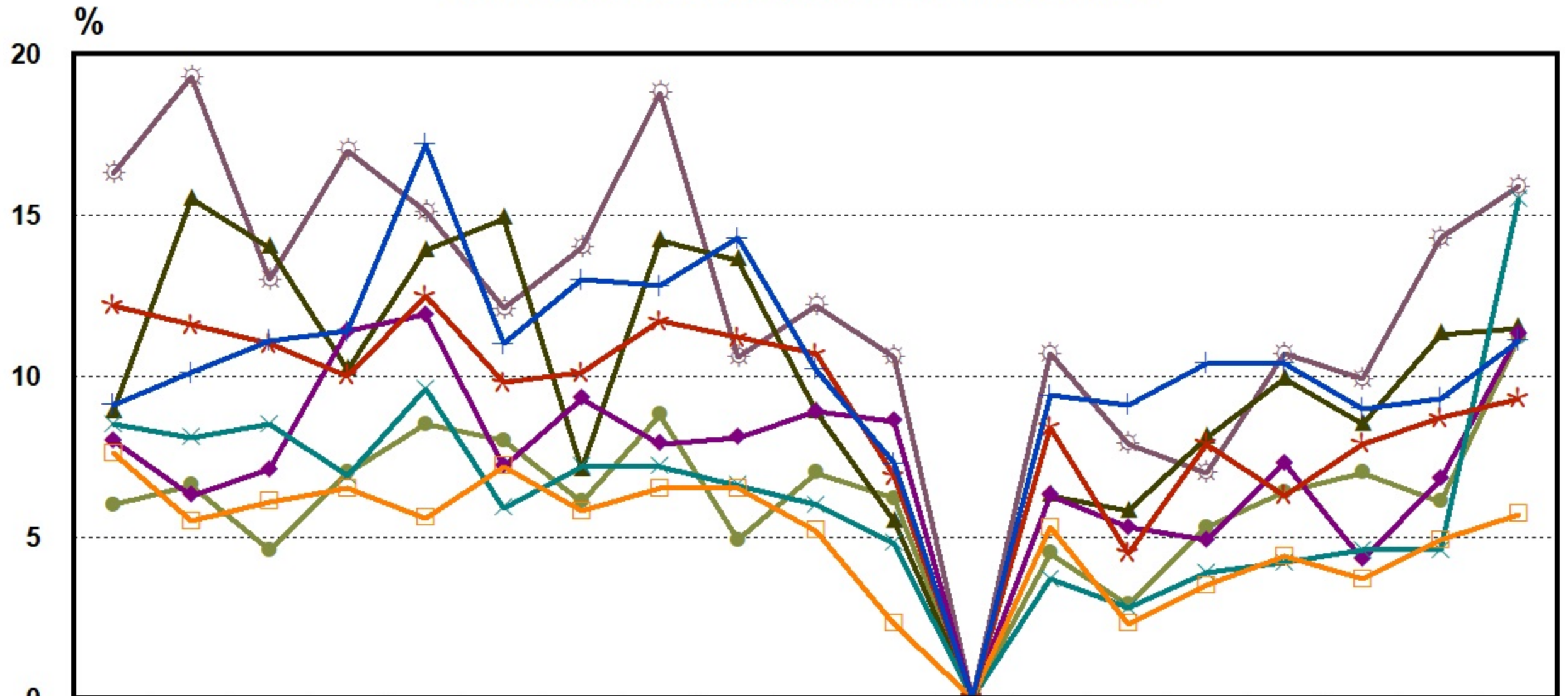


	AGR. 665	BIO. 804	ENF. 488	EST. 1294	MED. 1087	M.V.Z. 1256	NUT. HUM. 587	Q.F.B. 1462
TASA NA	11.1	9.3	5.7	15.5	11.3	11.5	11.2	15.9
% ACREDITADOS.	88.9	90.7	94.3	84.5	88.7	88.5	88.8	84.1

■ TASA NA □ % ACREDITADOS.

DIVISIÓN C.B.S. POR CARREA

TASA DE NO ACREDITACIÓN 2016-P- 2022-P CIENCIAS BIOLÓGICAS Y DE LA SALUD



	16-P	16-O	17-I	17-P	17-O	18-I	18-P	18-O	19-I	19-P	19-O	20-I	20-P	20-O	21-I	21-P	21-O	22-I	22-P
AGRO.	9.1	10.1	11.1	11.4	17.2	11	13	12.8	14.3	10.2	7.3	0	9.4	9.1	10.4	10.4	9	9.3	11.1
BIO.	12.2	11.6	11	10	12.5	9.8	10.1	11.7	11.2	10.7	6.9	0	8.4	4.5	7.9	6.3	7.9	8.7	9.3
ENFER.	7.6	5.5	6.1	6.5	5.6	7.2	5.8	6.5	6.5	5.2	2.3	0	5.3	2.3	3.5	4.4	3.7	4.9	5.7
ESTOM.	8.5	8.1	8.5	6.9	9.6	5.9	7.2	7.2	6.6	6	4.8	0	3.7	2.8	3.9	4.2	4.6	4.6	15.5
MED.	8	6.3	7.1	11.4	11.9	7.2	9.3	7.9	8.1	8.9	8.6	0	6.3	5.3	4.9	7.3	4.3	6.8	11.3
M.V.Z.	8.9	15.5	14	10.2	13.9	14.9	7.1	14.2	13.6	8.9	5.5	0	6.3	5.8	8.1	9.9	8.5	11.3	11.5
NUT. HUM.	6	6.6	4.6	7	8.5	8	6.1	8.8	4.9	7	6.2	0	4.5	2.9	5.3	6.4	7	6.1	11.2
Q.F.B.	16.3	19.3	13	17	15.1	12.1	14	18.8	10.6	12.2	10.6	0	10.7	7.9	7	10.7	9.9	14.3	15.9

DIVISIÓN DE CIENCIAS BIOLÓGICAS Y DE LA SALUD
REPORTE DE ALUMNOS EVALUADOS , NO ACREDITADOS Y TASA DE NO ACREDITACIÓN
CLASIFICADOS POR TRONCO, TRIMESTRE Y CLAVE DE U. E. A.

TOTAL DE ALUMNOS DEL TRONCO INTERDIVISIONAL

TRIM.	2018-O					2019-I					2019-P					2019-O					2020-I					2020-P									
	A	B	C	I	II	A	B	C	I	II	A	B	C	I	II	A	B	C	I	II	A	B	C	I	II	A	B	C	I	II					
U. E. A.																																			
300000	1952	175	9.0								1877	447	23.8			1973	123	6.2			137	0	0.0								1810	163	9.0		
TOTAL	1952	175	9.0			0	0	0.0			1877	447	23.8			1973	123	6.2			137	0	0.0								1810	163	9.0		

TRIM.	2020-O					2021-I					2021-P					2021-O					2022-I					2022-P									
	A	B	C	I	II	A	B	C	I	II	A	B	C	I	II	A	B	C	I	II	A	B	C	I	II	A	B	C	I	II					
U. E. A.																																			
300000	1877	127	6.8			64	23	35.9			1700	281	16.5			1812	128	7.1			83	35	42.2								1754	285	16.2		
TOTAL	1877	127	6.8			64	23	35.9			1700	281	16.5			1812	128	7.1			83	35	42.2								1754	285	16.2		

TOTAL DE ALUMNOS DEL TRONCO INTERDIVISIONAL DE CIENCIAS BIOLÓGICAS Y DE LA SALUD

TRIM.	2018-O					2019-I					2019-P					2019-O					2020-I					2020-P									
	A	B	C	I	II	A	B	C	I	II	A	B	C	I	II	A	B	C	I	II	A	B	C	I	II	A	B	C	I	II					
U. E. A.																																			
300000	906	67	7.4								822	56	6.8			879	51	5.8			127	0	0.0								813	82	10.1		
TOTAL	906	67	7.4			0	0	0.0			822	56	6.8			879	51	5.8			127	0	0.0								813	82	10.1		

TRIM.	2020-O					2021-I					2021-P					2021-O					2022-I					2022-P									
	A	B	C	I	II	A	B	C	I	II	A	B	C	I	II	A	B	C	I	II	A	B	C	I	II	A	B	C	I	II					
U. E. A.																																			
300000	849	49	5.8			30	10	33.3			724	119	16.4			835	52	6.2			36	14	38.9								838	117	14.0		
TOTAL	849	49	5.8			30	10	33.3			724	119	16.4			835	52	6.2			36	14	38.9								838	117	14.0		

TOTAL DE ALUMNOS DEL TRONCO DIVISIONAL DE CIENCIAS BIOLÓGICAS Y DE LA SALUD

TRIM.	2018-O					2019-I					2019-P					2019-O					2020-I					2020-P									
	A	B	C	I	II	A	B	C	I	II	A	B	C	I	II	A	B	C	I	II	A	B	C	I	II	A	B	C	I	II					
U. E. A.																																			
330002	801	181	22.6			945	144	15.2			109	29	26.6			731	95	13.0			821	0	0.0								63	13	20.6		
330003	249	38	15.3			607	88	14.5			853	132	15.5			184	14	7.6			614	0	0.0								861	96	11.1		
TOTAL	1050	219	20.9			1552	232	14.9			962	161	16.7			915	109	11.9			1435	0	0.0								924	109	11.8		

TRIM.	2020-O					2021-I					2021-P					2021-O					2022-I					2022-P									
	A	B	C	I	II	A	B	C	I	II	A	B	C	I	II	A	B	C	I	II	A	B	C	I	II	A	B	C	I	II					
U. E. A.																																			
330002	704	56	8.0			829	58	7.0			91	18	19.8			667	47	7.0			794	66	8.3								108	32	29.6		
330003	135	24	17.8			664	47	7.1			665	40	6.0			124	26	21.0			631	57	9.0								786	90	11.5		
TOTAL	839	80	9.5			1493	105	7.0			756	58	7.7			791	73	9.2			1425	123	8.6								894	122	13.6		

A: Número de alumnos evaluados en Evaluación Global . B: Número de alumnos No Acreditados de "A". C: Tasa de no acreditación .
 I: Alumnos que se presentaron a Evaluación de Recuperación sin presentar Evaluación Global en este trimestre.
 II: Alumnos acreditados en evaluación de recuperación de "I".

NOTA: Los alumnos no acreditados en la Evaluación Global y que acreditaron en la Evaluación de Recuperación en el mismo trimestre están restados en "B".

Fuente: Archivos de la C. S.E. UAM-X
 Sección de Estadística Escolar

LICENCIATURA EN AGRONOMÍA
REPORTE DE ALUMNOS EVALUADOS , NO ACREDITADOS Y TASA DE NO ACREDITACIÓN
CLASIFICADOS POR TRIMESTRE Y CLAVE DE U.E.A

TRIM.	2018-O					2019-I					2019-P					2019-O					2020-I					2020-P									
	A	B	C	I	II	A	B	C	I	II	A	B	C	I	II	A	B	C	I	II	A	B	C	I	II	A	B	C	I	II					
U. E. A.																																			
300000	113	10	8.8								114	11	9.6			116	4	3.4			2	0	0.0			111	11	9.9							
330002	103	36	35.0			133	42	31.6			24	9	37.5			99	28	28.3			120	0	0.0	2	2	13	1	7.7							
330003	48	12	25.0			67	18	26.9			101	26	25.7			30	0	0.0	3	3	60	0	0.0	5	5	122	23	18.9							
334001	76	7	9.2			39	4	10.3			45	4	8.9			65	0	0.0			27	0	0.0	1	1	59	7	11.9							
334002	39	8	20.5			56	9	16.1			56	0	0.0			56	6	10.7			60	0	0.0	1	1	29	3	10.3							
334003	36	1	2.8			52	6	11.5			49	0	0.0	1	1	26	0	0.0			29	0	0.0			61	2	3.3							
334004	37	0	0.0			26	1	3.8			37	0	0.0			38	0	0.0	2	2	34	0	0.0			36	8	22.2							
334005	41	0	0.0			46	0	0.0			26	4	15.4			42	1	2.4			51	0	0.0	1	1	40	1	2.5							
334006	32	0	0.0	2	1	37	1	2.7			36	0	0.0			21	0	0.0			47	0	0.0			51	0	0.0	1	1				1	1
334007	37	0	0.0			25	0	0.0	1	1	46	4	8.7			37	1	2.7			21	0	0.0	1	1	43	1	2.3							
334008	41	8	19.5			48	1	2.1			45	0	0.0	1	0	28	3	10.7			47	0	0.0	1	1	26	2	7.7							
334009	43	1	2.3			43	0	0.0			21	3	14.3			34	0	0.0	2	2	20	0	0.0	4	4	39	0	0.0	1	1					
TOTAL	646	83	12.8	2	1	572	82	14.3	1	1	600	61	10.2	2	1	592	43	7.3	8	8	518	0	0.0	16	16	630	59	9.4	2	2					

TRIM.	2020-O					2021-I					2021-P					2021-O					2022-I					2022-P									
	A	B	C	I	II	A	B	C	I	II	A	B	C	I	II	A	B	C	I	II	A	B	C	I	II	A	B	C	I	II					
U. E. A.																																			
300000	109	13	11.9			7	3	42.9			103	16	15.5			111	10	9.0			4	2	50.0			109	14	12.8							
330002	101	13	12.9			102	10	9.8			16	4	25.0			90	9	10.0			106	11	10.4			15	5	33.3							
330003	32	8	25.0			98	12	12.2			92	9	9.8			24	4	16.7			81	8	9.9			102	21	20.6							
334001	75	9	12.0			29	7	24.1			82	12	14.6			80	14	17.5			34	12	35.3			86	4	4.7							
334002	50	5	10.0			61	5	8.2			22	1	4.5			52	6	11.5			87	10	11.5			28	6	21.4							
334003	29	3	10.3			50	4	8.0			59	1	1.7			36	4	11.1			47	3	6.4			66	7	10.6							
334004	56	1	1.8			33	6	18.2			49	2	4.1			54	5	9.3			27	0	0.0	1	1	52	6	11.5							
334005	29	1	3.4			47	2	4.3			36	3	8.3			46	0	0.0			54	2	3.7			29	5	17.2							
334006	32	1	3.1			26	4	15.4			48	2	4.2			37	3	8.1			49	3	6.1			52	0	0.0							
334007	56	0	0.0			32	1	3.1			26	1	3.8			44	0	0.0			34	0	0.0	1	1	42	0	0.0							
334008	56	4	7.1			47	3	6.4			50	10	20.0			27	2	7.4			51	4	7.8			41	5	12.2							
334009	11	0	0.0			46	3	6.5			44	4	9.1			33	0	0.0	1	1	25	1	4.0			43	1	2.3							
TOTAL	636	58	9.1	0	0	578	60	10.4	0	0	627	65	10.4	0	0	634	57	9.0	1	1	599	56	9.3	2	2	665	74	11.1	0	0					

A: Número de alumnos evaluados en Evaluación Global . B: Número de alumnos No Acreditados de "A". C: Tasa de no acreditación .
I: Alumnos que se presentaron a Evaluación de Recuperación sin presentar Evaluación Global en este trimestre.
II: Alumnos acreditados en evaluación de recuperación de "I".
NOTA: Los alumnos no acreditados en la Evaluación Global y que acreditaron en la Evaluación de Recuperación en el mismo trimestre están restados en "B".

Fuente: Archivos de la C. S.E. UAM-X
Sección de Estadística Escolar

LICENCIATURA EN BIOLOGÍA
REPORTE DE ALUMNOS EVALUADOS , NO ACREDITADOS Y TASA DE NO ACREDITACIÓN
CLASIFICADOS POR TRIMESTRE Y CLAVE DE U.E.A

TRIM.	2018-O					2019-I					2019-P					2019-O					2020-I					2020-P									
	A	B	C	I	II	A	B	C	I	II	A	B	C	I	II	A	B	C	I	II	A	B	C	I	II	A	B	C	I	II					
U. E. A.																																			
300000	116	8	6.9								106	2	1.9			110	7	6.4			1	0	0.0			100	9	9.0							
330002	99	28	28.3			129	19	14.7			15	2	13.3			102	19	18.6			106	0	0.0	1	1	9	4	44.4							
330003	42	6	14.3			76	13	17.1			118	25	21.2			33	3	9.1			81	0	0.0	1	1	111	11	9.9							
333001	95	7	7.4			52	5	9.6			65	12	18.5			99	2	2.0			39	0	0.0			84	5	6.0							
333002	61	11	18.0			86	6	7.0			56	11	19.6			63	0	0.0			89	0	0.0	1	1	43	5	11.6							
333003	34	4	11.8			55	2	3.6			83	10	12.0			57	7	12.3			68	0	0.0			91	2	2.2							
333004	96	13	13.5			39	1	2.6			56	0	0.0	1	1	70	3	4.3			54	0	0.0	1	1	57	2	3.5							
333005	53	4	7.5			94	12	12.8			50	4	8.0			61	3	4.9			68	0	0.0	1	1	52	7	13.5							
333006	15	3	20.0			31	1	3.2			76	6	7.9			43	4	9.3			64	0	0.0	1	1	73	1	1.4							
333007	73	2	2.7			19	0	0.0	3	3	39	9	23.1			77	4	5.2			34	0	0.0			77	17	22.1							
333008	42	4	9.5			76	15	19.7			32	0	0.0	1	1	32	1	3.1			73	0	0.0	1	1	32	4	12.5							
333009	46	0	0.0			38	1	2.6			61	0	0.0	1	0	33	1	3.0			30	0	0.0			77	1	1.3							
TOTAL	772	90	11.7	0	0	695	75	10.8	3	3	757	81	10.7	3	2	780	54	6.9	0	0	707	0	0.0	7	7	806	68	8.4	0	0					

TRIM.	2020-O					2021-I					2021-P					2021-O					2022-I					2022-P									
	A	B	C	I	II	A	B	C	I	II	A	B	C	I	II	A	B	C	I	II	A	B	C	I	II	A	B	C	I	II					
U. E. A.																																			
300000	106	4	3.8			2	2	100.0			104	19	18.3			107	10	9.3			5	1	20.0			96	12	12.5							
330002	89	6	6.7			107	10	9.3			10	4	40.0			82	11	13.4			98	7	7.1			17	6	35.3							
330003	18	0	0.0			83	3	3.6			100	3	3.0			8	3	37.5			72	3	4.2			93	10	10.8							
333001	100	7	7.0			25	4	16.0			91	4	4.4			106	9	8.5			19	11	57.9			83	4	4.8							
333002	82	2	2.4			87	11	12.6			36	6	16.7			78	7	9.0			106	10	9.4			21	4	19.0							
333003	32	2	6.3			82	4	4.9			81	1	1.2			28	0	0.0			71	6	8.5			96	7	7.3							
333004	89	2	2.2			32	5	15.6			79	3	3.8			88	4	4.5			31	1	3.2			63	4	6.3							
333005	52	3	5.8			87	6	6.9			43	1	2.3			69	4	5.8			88	0	0.0			40	3	7.5							
333006	44	1	2.3			48	2	4.2			76	1	1.3			46	2	4.3			90	20	22.2			89	11	12.4							
333007	76	8	10.5			56	7	12.5			54	7	13.0			79	10	12.7			56	4	7.1			77	12	15.6							
333008	63	0	0.0			65	2	3.1			56	1	1.8			43	2	4.7			81	3	3.7			52	1	1.9							
333009	30	0	0.0			64	2	3.1			59	1	1.7			54	0	0.0	1	1	42	0	0.0			77	1	1.3							
TOTAL	781	35	4.5	0	0	738	58	7.9	0	0	789	51	6.5	0	0	788	62	7.9	1	1	759	66	8.7	0	0	804	75	9.3	0	0					

A: Número de alumnos evaluados en Evaluación Global . B: Número de alumnos No Acreditados de "A". C: Tasa de no acreditación .
I: Alumnos que se presentaron a Evaluación de Recuperación sin presentar Evaluación Global en este trimestre.
II: Alumnos acreditados en evaluación de recuperación de "I".
NOTA: Los alumnos no acreditados en la Evaluación Global y que acreditaron en la Evaluación de Recuperación en el mismo trimestre están restados en "B".

Fuente: Archivos de la C. S.E. UAM-X
Sección de Estadística Escolar

LICENCIATURA EN ENFERMERÍA
REPORTE DE ALUMNOS EVALUADOS , NO ACREDITADOS Y TASA DE NO ACREDITACIÓN
CLASIFICADOS POR TRIMESTRE Y CLAVE DE U.E.A

TRIM.	2018-O					2019-I					2019-P					2019-O					2020-I					2020-P									
	A	B	C	I	II	A	B	C	I	II	A	B	C	I	II	A	B	C	I	II	A	B	C	I	II	A	B	C	I	II					
U. E. A.																																			
300000	66	3	4.5								64	1	1.6			70	2	2.9								65	0	0.0	4	4	63	9	14.3		
330002	82	16	19.5			69	12	17.4			8	2	25.0			63	4	6.3													4	0	0.0		
330003	22	0	0.0	1	0	65	8	12.3			62	15	24.2			18	0	0.0						2	2	55	0	0.0			69	6	8.7		
335001	59	4	6.8			22	0	0.0			57	0	0.0			46	0	0.0								15	0	0.0			55	1	1.8		
335002	40	1	2.5			52	2	3.8			23	0	0.0	1	1	55	1	1.8								43	0	0.0			16	1	6.3		
335003	17	0	0.0			38	0	0.0			49	3	6.1			22	0	0.0								56	0	0.0			43	2	4.7		
335004	53	3	5.7			20	2	10.0			39	1	2.6			43	4	9.3								26	0	0.0			56	5	8.9		
335005	32	0	0.0			47	1	2.1			21	0	0.0			37	0	0.0								40	0	0.0			24	0	0.0		
335006	14	0	0.0			32	0	0.0			46	0	0.0			21	0	0.0								37	0	0.0			38	0	0.0		
335007	55	2	3.6			17	0	0.0			31	0	0.0			48	0	0.0								20	0	0.0			38	1	2.6		
335008	26	1	3.8			53	2	3.8			20	2	10.0			32	0	0.0								47	0	0.0			19	0	0.0		
335009	9	1	11.1	2	0	19	1	5.3			59	1	1.7			17	0	0.0								34	0	0.0			46	0	0.0		
TOTAL	475	31	6.5	3	0	434	28	6.5	0	0	479	25	5.2	1	1	472	11	2.3	0	0	438	0	0.0	6	6	471	25	5.3	0	0					

TRIM.	2020-O					2021-I					2021-P					2021-O					2022-I					2022-P									
	A	B	C	I	II	A	B	C	I	II	A	B	C	I	II	A	B	C	I	II	A	B	C	I	II	A	B	C	I	II					
U. E. A.																																			
300000	70	1	1.4			2	0	0.0			66	9	13.6			71	5	7.0								3	2	66.7			69	8	11.6		
330002	55	3	5.5			70	4	5.7			5	0	0.0			59	3	5.1								66	5	7.6			6	2	33.3		
330003	9	2	22.2			52	4	7.7			71	7	9.9			9	3	33.3								58	9	15.5			68	9	13.2		
335027	62	0	0.0			9	0	0.0			46	1	2.2			66	2	3.0								6	0	0.0			50	0	0.0		
335028	54	2	3.7			62	1	1.6			11	0	0.0			46	2	4.3								58	0	0.0			9	1	11.1		
335029	15	1	6.7			53	3	5.7			62	1	1.6			14	0	0.0								43	0	0.0			58	0	0.0		
335030	42	1	2.4			18	4	22.2			55	0	0.0			61	1	1.6								15	2	13.3			43	2	4.7		
335031	48	1	2.1			41	0	0.0			17	1	5.9			54	2	3.7								65	3	4.6			16	3	18.8		
335032	24	0	0.0			47	0	0.0			39	1	2.6			19	0	0.0								53	0	0.0			61	2	3.3		
335058	37	0	0.0			25	0	0.0			48	0	0.0			37	0	0.0								21	1	4.8			53	0	0.0		
335059	38	0	0.0			35	0	0.0			24	23	95.8			52	1	1.9								35	0	0.0			20	0	0.0		
335060	19	0	0.0			38	0	0.0			37	37	100.0			22	0	0.0								50	1	2.0			35	1	2.9		
TOTAL	473	11	2.3	0	0	452	16	3.5	0	0	481	80	16.6	0	0	510	19	3.7	0	0	473	23	4.9	0	0	488	28	5.7	0	0					

A: Número de alumnos evaluados en Evaluación Global . B: Número de alumnos No Acreditados de "A". C: Tasa de no acreditación .

I: Alumnos que se presentaron a Evaluación de Recuperación sin presentar Evaluación Global en este trimestre.

II: Alumnos acreditados en evaluación de recuperación de "I".

NOTA: Los alumnos no acreditados en la Evaluación Global y que acreditaron en la Evaluación de Recuperación en el mismo trimestre están restados en "B".
 En el trimestre 15-I, sólo hay dos UEA activas, ya que, entró en vigor la nueva versión del plan.

Fuente: Archivos de la C. S.E. UAM-X
 Sección de Estadística Escolar

LICENCIATURA EN ESTOMATOLOGÍA
REPORTE DE ALUMNOS EVALUADOS , NO ACREDITADOS Y TASA DE NO ACREDITACIÓN
CLASIFICADOS POR TRIMESTRE Y CLAVE DE U.E.A

TRIM.	2018-O					2019-I					2019-P					2019-O					2020-I					2020-P									
	A	B	C	I	II	A	B	C	I	II	A	B	C	I	II	A	B	C	I	II	A	B	C	I	II	A	B	C	I	II					
U. E. A.																																			
300000	115	9	7.8								95	9	9.5			101	6	5.9													96	11	11.5		
330002	92	21	22.8			118	15	12.7			12	2	16.7			83	5	6.0			96	0	0.0	7	7	6	2	33.3							
330003	28	3	10.7			69	9	13.0			110	11	10.0			19	2	10.5			80	0	0.0	3	3	103	11	10.7							
335040	100	7	7.0			26	5	19.2			69	0	0.0	1	0	97	6	6.2			23	0	0.0			78	2	2.6							
335041	99	3	3.0			28	7	25.0			68	3	4.4			102	5	4.9			18	0	0.0			78	1	1.3							
335042	59	1	1.7			93	2	2.2			21	1	4.8			67	0	0.0			89	0	0.0			26	0	0.0							
335043	61	3	4.9			92	3	3.3			24	4	16.7			70	4	5.7			93	0	0.0			24	1	4.2							
335044	37	0	0.0			57	2	3.5			90	1	1.1			20	0	0.0			61	0	0.0	3	3	91	3	3.3							
335045	37	1	2.7			57	1	1.8			89	2	2.2			21	0	0.0			66	0	0.0			87	1	1.1							
335046	81	1	1.2			38	0	0.0			56	1	1.8			87	1	1.1			23	0	0.0			61	5	8.2							
335047	83	5	6.0			41	3	7.3			58	5	8.6			90	4	4.4			26	0	0.0			53	3	5.7							
335048	67	2	3.0			81	4	4.9			42	4	9.5			55	1	1.8			84	0	0.0	1	1	29	0	0.0							
335049	68	5	7.4			83	7	8.4			46	9	19.6			57	1	1.8			82	0	0.0			30	2	6.7							
335050	32	5	15.6			68	0	0.0			75	3	4.0			39	2	5.1			58	0	0.0			85	0	0.0							
335051	24	5	20.8			69	4	5.8			79	3	3.8			38	4	10.5			54	0	0.0			89	0	0.0							
335052	60	0	0.0			26	0	0.0			61	0	0.0			78	1	1.3			37	0	0.0			51	1	2.0							
335053	61	4	6.6			30	0	0.0			62	3	4.8			80	4	5.0			27	0	0.0			63	2	3.2							
335054	46	4	8.7			63	7	11.1			35	8	22.9			64	9	14.1			76	0	0.0	7	7	27	0	0.0	1	1					
335055	45	7	15.6			65	8	12.3			37	6	16.2			62	1	1.6			70	0	0.0			27	1	3.7							
335056	31	2	6.5			43	1	2.3			57	0	0.0			25	3	12.0			59	0	0.0			79	0	0.0							
335057	33	3	9.1			43	1	2.3			58	0	0.0			25	2	8.0			60	0	0.0			71	0	0.0							
TOTAL	1259	91	7.2	0	0	1190	79	6.6	0	0	1244	75	6.0	1	0	1280	61	4.8	0	0	1182	0	0.0	21	21	1254	46	3.7	1	1					

TRIM.	2020-O					2021-I					2021-P					2021-O					2022-I					2022-P									
	A	B	C	I	II	A	B	C	I	II	A	B	C	I	II	A	B	C	I	II	A	B	C	I	II	A	B	C	I	II					
U. E. A.																																			
300000	99	5	5.1			2	1	50.0			92	14	15.2			101	6	5.9			4	1	25.0			114	14	12.3							
330002	79	3	3.8			96	6	6.3			8	0	0.0			77	2	2.6			96	7	7.3			14	4	28.6							
330003	14	4	28.6			76	6	7.9			92	4	4.3			9	1	11.1			75	9	12.0			97	6	6.2							
335040	90	5	5.6			21	1	4.8			69	3	4.3			83	8	9.6			27	1	3.7			72	3	4.2							
335041	88	3	3.4			20	3	15.0			70	1	1.4			82	10	12.2			26	1	3.8			74	15	20.3							
335042	73	1	1.4			82	3	3.7			25	1	4.0			65	0	0.0			69	2	2.9			29	1	3.4							
335043	73	4	5.5			86	2	2.3			23	1	4.3			64	1	1.6			69	3	4.3			31	8	25.8							
335044	28	0	0.0			65	0	0.0			79	2	2.5			27	1	3.7			67	6	9.0			72	12	16.7							
335045	25	0	0.0			64	0	0.0			81	6	7.4			32	4	12.5			70	4	5.7			70	12	17.1							
335046	61	1	1.6			33	4	12.1			62	2	3.2			93	4	4.3			37	0	0.0			64	4	6.3							
335047	61	1	1.6			32	2	6.3			60	2	3.3			97	8	8.2			43	4	9.3			69	24	34.8							
335048	46	0	0.0			51	1	2.0			34	1	2.9			61	0	0.0			91	5	5.5			50	3	6.0							
335049	48	0	0.0			50	1	2.0			34	1	2.9			63	1	1.6			85	6	7.1			58	17	29.3							
335050	17	0	0.0			47	4	8.5			55	4	7.3			37	2	5.4			72	2	2.8			79	16	20.3							
335051	16	0	0.0			46	0	0.0			55	0	0.0			34	1	2.9			70	0	0.0			78	18	23.1							
335052	87	0	0.0			20	0	0.0			46	0	0.0	1	1	52	0	0.0			32	1	3.1			74	0	0.0							
335053	85	0	0.0			24	0	0.0			46	0	0.0			53	4	7.5			34	1	2.9			76	19	25.0							
335054	65	1	1.5			80	1	1.3			27	0	0.0	1	1	49	0	0.0			50	0	0.0			33	0	0.0							
335055	68	4	5.9			83	8	9.6			25	2	8.0			60	1	1.7			54	2	3.7			33	14	42.4							
335056	28	0	0.0			65	0	0.0			72	0	0.0			15	0	0.0			68	0	0.0			53	1	1.9							
335057	31	1	3.2			63	0	0.0			75	3	4.0			23	0	0.0			65	0	0.0			54	9	16.7							
TOTAL	1182	33	2.8	0	0	1106	43	3.9	0	0	1130	47	4.2	2	2	1177	54	4.6	0	0	1204	55	4.6	0	0	1294	200	15.5	0	0					

A: Número de alumnos evaluados en Evaluación Global . B: Número de alumnos No Acreditados de "A". C: Tasa de no acreditación .
I: Alumnos que se presentaron a Evaluación de Recuperación sin presentar Evaluación Global en este trimestre.
II: Alumnos acreditados en evaluación de recuperación de "I".

NOTA: Los alumnos no acreditados en la Evaluación Global y que acreditaron en la Evaluación de Recuperación en el mismo trimestre están restados en "B".
En el trimestre 15-I, sólo hay dos UEA activas, ya que, entró en vigor la nueva versión del plan.

Fuente: Archivos de la C. S.E. UAM-X
Sección de Estadística Escolar

LICENCIATURA EN QUÍMICA FARMACÉUTICA BIOLÓGICA
REPORTE DE ALUMNOS EVALUADOS , NO ACREDITADOS Y TASA DE NO ACREDITACIÓN
CLASIFICADOS POR TRIMESTRE Y CLAVE DE U.E.A

TRIM.	2018-O					2019-I					2019-P					2019-O					2020-I					2020-P									
	A	B	C	I	II	A	B	C	I	II	A	B	C	I	II	A	B	C	I	II	A	B	C	I	II	A	B	C	I	II					
U. E. A.																																			
300000	166	13	7.8								145	9	6.2			161	11	6.8													148	16	10.8		
330002	134	16	11.9			154	15	9.7			12	3	25.0			129	4	3.1			135	0	0.0	3	3	9	2	22.2							
330003	29	6	20.7			112	8	7.1			147	11	7.5			15	1	6.7			121	0	0.0	2	2	153	13	8.5							
336010	168	36	21.4			31	10	32.3			161	21	13.0			178	28	15.7			15	0	0.0	3	3	157	23	14.6							
336011	143	30	21.0			177	19	10.7			22	7	31.8			139	26	18.7			156	0	0.0	7	7	28	10	35.7							
336012	65	29	44.6			118	27	22.9			165	41	24.8			56	0	0.0	4	4	82	0	0.0	16	16	179	26	14.5							
336013	159	56	35.2			72	27	37.5			110	44	40.0			164	46	28.0			79	0	0.0	2	2	128	32	25.0							
336014	109	31	28.4			125	12	9.6			61	4	6.6			71	12	16.9			127	0	0.0			80	16	20.0							
336015	84	24	28.6			99	10	10.1			126	19	15.1			79	13	16.5			69	0	0.0			129	13	10.1							
336016	79	13	16.5			69	1	1.4			96	4	4.2			108	1	0.9			71	0	0.0			66	3	4.5							
336017	64	11	17.2			75	3	4.0			73	1	1.4			91	2	2.2			102	0	0.0	6	6	73	2	2.7							
336018	67	7	10.4			60	3	5.0			75	5	6.7			74	6	8.1			97	0	0.0			103	1	1.0							
336019	78	0	0.0			61	0	0.0	3	2	55	0	0.0			66	0	0.0	2	2	69	0	0.0	1	1	95	0	0.0							
336020	59	4	6.8			81	1	1.2			65	0	0.0			55	2	3.6			71	0	0.0			69	0	0.0							
336021	33	0	0.0			43	0	0.0			44	0	0.0			39	2	5.1			24	0	0.0			29	0	0.0							
336022	15	0	0.0			8	1	12.5			21	0	0.0			15	0	0.0			10	0	0.0	2	2										
336023						5	0	0.0								11	0	0.0								27	1	3.7							
336024																					16	0	0.0												
336025	17	0	0.0								16	1	6.3													17	1	5.9							
TOTAL	1469	276	18.8	0	0	1290	137	10.6	3	2	1394	170	12.2	0	0	1451	154	10.6	6	6	1244	0	0.0	42	42	1490	159	10.7	0	0					

TRIM.	2020-O					2021-I					2021-P					2021-O					2022-I					2022-P									
	A	B	C	I	II	A	B	C	I	II	A	B	C	I	II	A	B	C	I	II	A	B	C	I	II	A	B	C	I	II					
U. E. A.																																			
300000	145	5	3.4			3	1	33.3			135	25	18.5			142	4	2.8			7	3	42.9			140	21	15.0							
330002	130	10	7.7			141	5	3.5			11	2	18.2			112	3	2.7			132	10	7.6			16	3	18.8							
330003	17	4	23.5			122	8	6.6			140	8	5.7			20	6	30.0			113	3	2.7			126	11	8.7							
336010	161	9	5.6			12	3	25.0			141	20	14.2			148	12	8.1			19	6	31.6			159	39	24.5							
336026	144	22	15.3			160	18	11.3			29	12	41.4			120	9	7.5			150	12	8.0			31	15	48.4							
336027	44	8	18.2			130	4	3.1			143	11	7.7			29	8	27.6			118	29	24.6			157	35	22.3							
336028	148	40	27.0			84	30	35.7			146	46	31.5			172	59	34.3			78	34	43.6			120	49	40.8							
336029	109	12	11.0			124	14	11.3			65	15	23.1			98	25	25.5			134	48	35.8			96	27	28.1							
336015	62	2	3.2			113	5	4.4			111	8	7.2			61	10	16.4			85	23	27.1			110	11	10.0							
336016	122	0	0.0			60	5	8.3			103	2	1.9			109	0	0.0			57	4	7.0			65	3	4.6							
336030	60	1	1.7			124	4	3.2			61	1	1.6			99	3	3.0			110	10	9.1			67	3	4.5							
336018	74	1	1.4			59	0	0.0	1	1	119	0	0.0			64	1	1.6			96	6	6.3			107	5	4.7							
336019	103	1	1.0			71	1	1.4			65	1	1.5			120	0	0.0	1	1	59	1	1.7			91	1	1.1							
336020	94	0	0.0	3	3	100	0	0.0			68	2	2.9			67	1	1.5			120	3	2.5			62	5	8.1							
336021	27	0	0.0			50	0	0.0			56	0	0.0			17	0	0.0			30	0	0.0			58	3	5.2							
336022	19	2	10.5			28	1	2.0			20	0	0.0			24	1	4.2								27	1	3.7							
336031	20	0	0.0								22	0	0.0			26	0	0.0			24	0	0.0												
336024																					15	0	0.0			30	0	0.0							
336025						24	0	0.0																											
TOTAL	1479	117	7.9	3	3	1405	99	7.0	1	1	1435	153	10.7	0	0	1428	142	9.9	1	1	1347	192	14.3	0	0	1462	232	15.9	0	0					

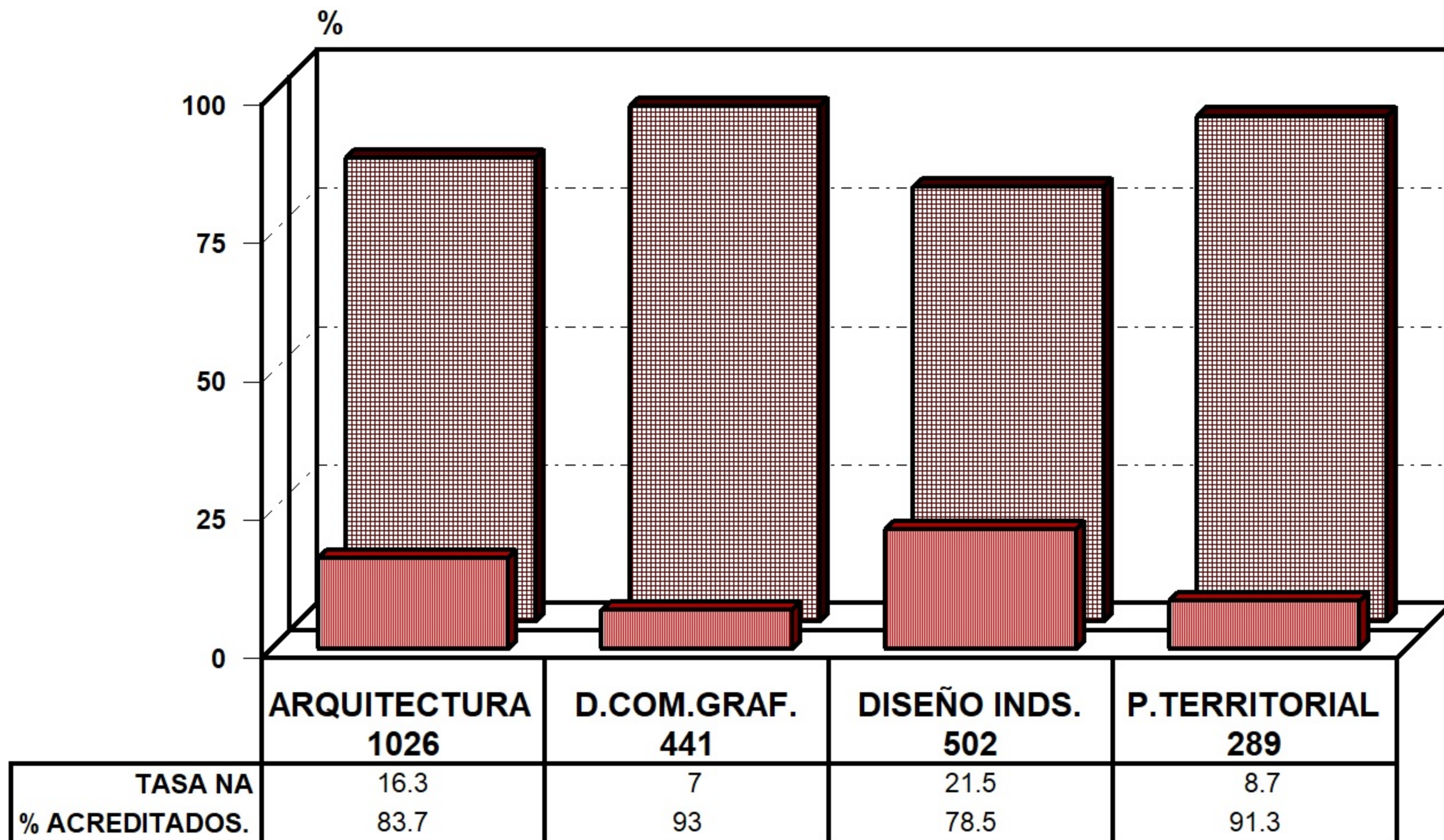
A: Número de alumnos evaluados en Evaluación Global . B: Número de alumnos No Acreditados de "A". C: Tasa de no acreditación .
I: Alumnos que se presentaron a Evaluación de Recuperación sin presentar Evaluación Global en este trimestre.
II: Alumnos acreditados en evaluación de recuperación de "I".

NOTA: Los alumnos no acreditados en la Evaluación Global y que acreditaron en la Evaluación de Recuperación en el mismo trimestre están restados en "B".

Fuente: Archivos de la C. S.E. UAM-X
Sección de Estadística Escolar

IV. División de Ciencias y Artes para el Diseño

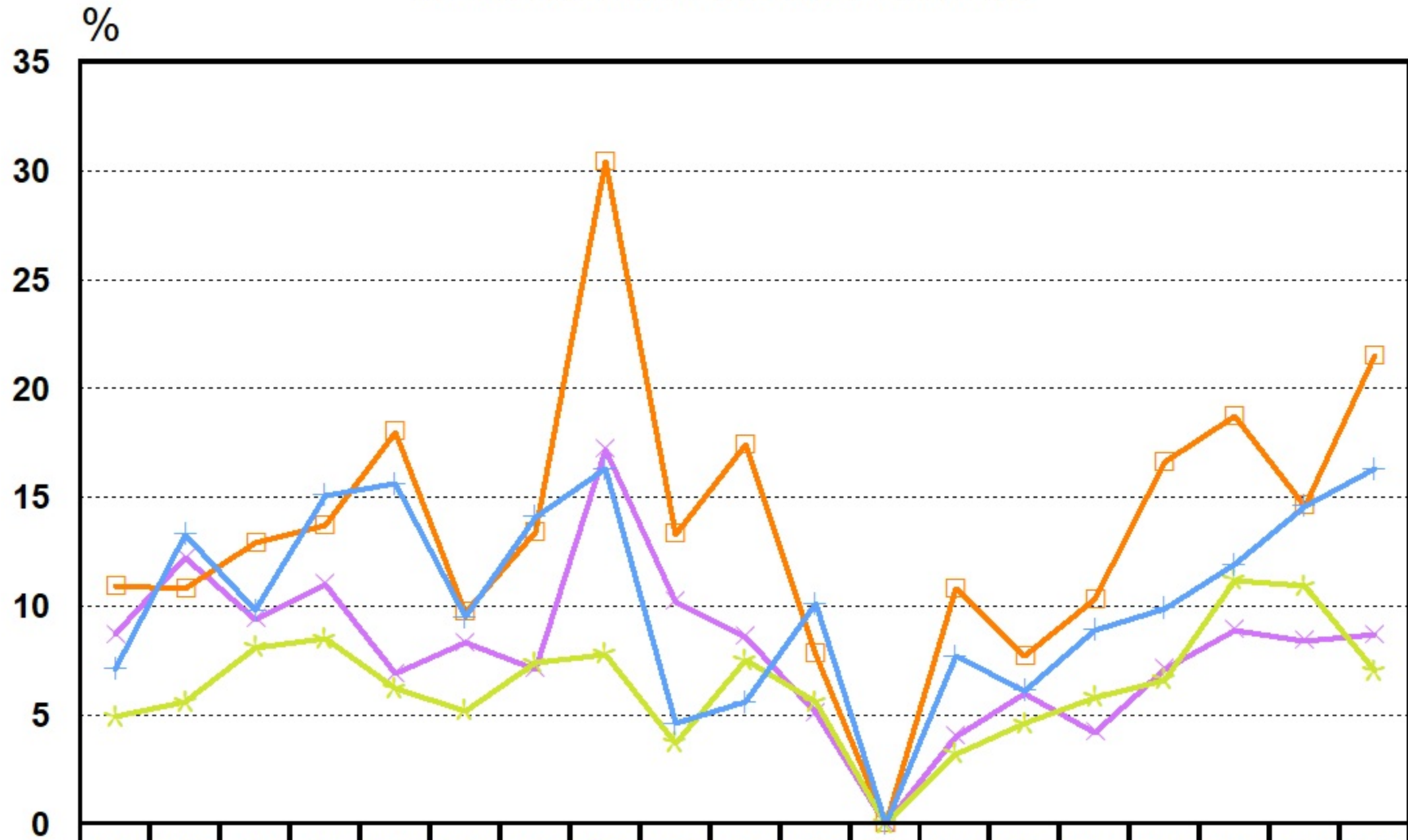
TASA DE NO ACREDITACIÓN 22/PRIMAVERA ALUMNOS EVALUADOS, ACREDITADOS Y TASA DE NO ACREDITACIÓN



■ TASA NA ■ % ACREDITADOS.

DIVISIÓN C.A.D. POR CARRERA.

TASA DE NO ACREDITACIÓN 2016-P - 2022-P CIENCIAS Y ARTES PARA EL DISEÑO



	16-P	16-O	17-I	17-P	17-O	18-I	18-P	18-O	19-I	19-P	19-O	20-I	20-P	20-O	21-I	21-P	21-O	22-I	22-P
ARQ. +	7.1	13.3	9.8	15.1	15.6	9.5	14.1	16.3	4.6	5.6	10.1	0	7.7	6.1	8.9	9.9	11.9	14.6	16.3
D. COM. GRÁF. *	4.9	5.6	8.1	8.5	6.2	5.2	7.4	7.8	3.7	7.5	5.6	0	3.2	4.6	5.8	6.6	11.2	10.9	7
D. IND. +	10.9	10.8	12.9	13.7	18	9.7	13.4	30.4	13.3	17.4	7.8	0	10.8	7.7	10.3	16.6	18.7	14.6	21.5
PLAN. TERR. x	8.7	12.2	9.4	11	6.9	8.3	7.1	17.2	10.2	8.6	5.1	0	4	6	4.2	7.1	8.9	8.4	8.7

DIVISIÓN DE CIENCIAS Y ARTES PARA EL DISEÑO
REPORTE DE ALUMNOS EVALUADOS , NO ACREDITADOS Y TASA DE NO ACREDITACIÓN
CLASIFICADOS POR TRONCO, TRIMESTRE Y CLAVE DE U. E. A.

TOTAL DE ALUMNOS DEL TRONCO INTERDIVISIONAL

TRIM.	2018-O					2019-I					2019-P					2019-O					2020-I					2020-P									
	A	B	C	I	II	A	B	C	I	II	A	B	C	I	II	A	B	C	I	II	A	B	C	I	II	A	B	C	I	II					
U. E. A.																																			
300000	1952	175	9.0								1877	447	23.8			1973	123	6.2			137	0	0.0								1810	163	9.0		
TOTAL	1952	175	9.0			0	0	0.0			1877	447	23.8			1973	123	6.2			137	0	0.0								1810	163	9.0		

TRIM.	2020-O					2021-I					2021-P					2021-O					2022-I					2022-P									
	A	B	C	I	II	A	B	C	I	II	A	B	C	I	II	A	B	C	I	II	A	B	C	I	II	A	B	C	I	II					
U. E. A.																																			
300000	1877	127	6.8			64	23	35.9			1700	281	16.5			1812	128	7.1			83	35	42.2								1754	285	16.2		
TOTAL	1877	127	6.8			64	23	35.9			1700	281	16.5			1812	128	7.1			83	35	42.2								1754	285	16.2		

TOTAL DE ALUMNOS DEL TRONCO INTERDIVISIONAL DE CIENCIAS Y ARTES PARA EL DISEÑO

TRIM.	2018-O					2019-I					2019-P					2019-O					2020-I					2020-P									
	A	B	C	I	II	A	B	C	I	II	A	B	C	I	II	A	B	C	I	II	A	B	C	I	II	A	B	C	I	II					
U. E. A.																																			
300000	330	30	9.1								332	25	7.5			354	22	6.2			0	0	0.0								302	23	7.6		
TOTAL	330	30	9.1			0	0	0.0			332	25	7.5			354	22	6.2			0	0	0.0								302	23	7.6		

TRIM.	2020-O					2021-I					2021-P					2021-O					2022-I					2022-P									
	A	B	C	I	II	A	B	C	I	II	A	B	C	I	II	A	B	C	I	II	A	B	C	I	II	A	B	C	I	II					
U. E. A.																																			
300000	322	25	7.8			13	3	23.1			300	34	11.3			333	28	8.4			13	9	69.2								302	42	13.9		
TOTAL	322	25	7.8			13	3	23.1			300	34	11.3			333	28	8.4			13	9	69.2								302	42	13.9		

TOTAL DE ALUMNOS DEL TRONCO DIVISIONAL DE CIENCIAS Y ARTES PARA EL DISEÑO

TRIM.	2018-O					2019-I					2019-P					2019-O					2020-I					2020-P									
	A	B	C	I	II	A	B	C	I	II	A	B	C	I	II	A	B	C	I	II	A	B	C	I	II	A	B	C	I	II					
U. E. A.																																			
340000	313	23	7.3			304	35	11.5								316	25	7.9			322	0	0.0												
340001						299	9	3.0			276	15	5.4								267	0	0.0								337	30	8.9		
TOTAL	313	23	7.3	0	0	603	44	7.3	0	0	276	15	5.4	0	0	316	25	7.9	0	0	589	0	0.0	0	0						337	30	8.9	0	0

TRIM.	2020-O					2021-I					2021-P					2021-O					2022-I					2022-P									
	A	B	C	I	II	A	B	C	I	II	A	B	C	I	II	A	B	C	I	II	A	B	C	I	II	A	B	C	I	II					
U. E. A.																																			
340000	298	16	5.4			305	31	10.2								288	44	15.3			336	32	9.5												
340001						292	15	5.1			280	20	7.1								265	23	8.7								318	19	6.0		
TOTAL	298	16	5.4	0	0	597	46	7.7	0	0	280	20	7.1	0	0	288	44	15.3	0	0	601	55	9.2	0	0						318	19	6.0	0	0

A: Número de alumnos evaluados en Evaluación Global. B: Número de alumnos No Acreditados de "A". C: Tasa de no acreditación.

I: Alumnos que se presentaron a Evaluación de Recuperación sin presentar Evaluación Global en este trimestre.

II: Alumnos acreditados en evaluación de recuperación de "I".

NOTA: Los alumnos no acreditados en la Evaluación Global y que acreditaron en la Evaluación de Recuperación en el mismo trimestre están restados en "B".

Fuente: Archivos de la C.S.E. UAM-X
 Sección de Estadística Escolar

LICENCIATURA EN ARQUITECTURA
REPORTE DE ALUMNOS EVALUADOS , NO ACREDITADOS Y TASA DE NO ACREDITACIÓN
CLASIFICADOS POR TRIMESTRE Y CLAVE DE U.E.A

TRIM.	2018-O					2019-I					2019-P					2019-O					2020-I					2020-P									
	A	B	C	I	II	A	B	C	I	II	A	B	C	I	II	A	B	C	I	II	A	B	C	I	II	A	B	C	I	II					
U. E. A.																																			
300000	141	13	9.2								137	8	5.8			153	7	4.6								138	0	0.0	1	1	135	11	8.1		
340000	146	10	6.8			134	15	11.2								135	9	6.7								108	0	0.0	2	2					
340001						143	2	1.4			122	6	4.9													108	0	0.0	6	6	148	12	8.1		
340006	153	51	33.3								181	27	14.9			154	31	20.1													134	21	15.7		
340002	138	19	13.8			114	9	7.9								155	31	20.0			114	0	0.0	15	15										
340010						139	2	1.4			110	4	3.6								103	0	0.0	16	16	134	9	6.7							
340022	121	26	21.5								159	1	0.6	4	0	113	12	10.6													122	7	5.7		
340014	65	0	0.0	5	2	97	6	6.2	2	0						161	12	7.5			76	0	0.0	13	13										
340018						76	0	0.0	4	2	88	2	2.3								120	0	0.0	17	17	98	9	9.2							
340026	80	4	5.0								84	2	2.4			82	3	3.7													140	5	3.6		
340030	111	33	29.7			111	3	2.7	2	0						90	0	0.0	2	2	72	0	0.0	9	9										
340034						78	4	5.1	1	0	112	6	5.4								88	0	0.0	14	14	81	2	2.5							
TOTAL	955	156	16.3	5	2	892	41	4.6	9	2	993	56	5.6	4	0	1043	105	10.1	2	2	819	0	0.0	93	93	992	76	7.7	0	0					

TRIM.	2020-O					2021-I					2021-P					2021-O					2022-I					2022-P									
	A	B	C	I	II	A	B	C	I	II	A	B	C	I	II	A	B	C	I	II	A	B	C	I	II	A	B	C	I	II					
U. E. A.																																			
300000	140	13	9.3			8	3	37.5			133	15	11.3			142	12	8.5			3	2	66.7			133	25	18.8							
340000	125	6	4.8			126	15	11.9								127	17	13.4			152	14	9.2												
340001						128	9	7.0			116	6	5.2								117	10	8.5			145	4	2.8							
340006	162	8	4.9								123	25	20.3			126	23	18.3								151	57	37.7							
340002	102	10	9.8			177	18	10.2								111	18	16.2			124	38	30.6												
340010						98	5	5.1			153	23	15.0								113	28	24.8			128	37	28.9							
340022	129	11	8.5								94	29	30.9			138	6	4.3								102	13	12.7							
340014	135	7	5.2			117	8	6.8								97	10	10.3			139	6	4.3												
340018						141	14	9.9			120	6	5.0								90	15	16.7			148	16	10.8							
340026	92	5	5.4								132	9	6.8			123	5	4.1								82	15	18.3							
340030	139	2	1.4			92	10	10.9								133	28	21.1			143	13	9.1												
340034						139	9	6.5			90	2	2.2								107	18	16.8			137	0	0.0	6	5					
TOTAL	1024	62	6.1	0	0	1026	91	8.9	0	0	961	115	12.0	0	0	997	119	11.9	0	0	988	144	14.6	0	0	1026	167	16.3	6	5					

A: Número de alumnos evaluados en Evaluación Global . **B:** Número de alumnos No Acreditados de "A". **C:** Tasa de no acreditación .

I: Alumnos que se presentaron a Evaluación de Recuperación sin presentar Evaluación Global en este trimestre.

II: Alumnos acreditados en evaluación de recuperación de "I".

NOTA: Los alumnos no acreditados en la Evaluación Global y que acreditaron en la Evaluación de Recuperación en el mismo trimestre están restados en "B".

Fuente: Archivos de la C.S.E. UAM-X
 Sección de Estadística Escolar

LICENCIATURA EN COMUNICACIÓN GRÁFICA
REPORTE DE ALUMNOS EVALUADOS , NO ACREDITADOS Y TASA DE NO ACREDITACIÓN
CLASIFICADOS POR TRIMESTRE Y CLAVE DE U.E.A

TRIM.	2018-O					2019-I					2019-P					2019-O					2020-I					2020-P				
	A	B	C	I	II	A	B	C	I	II	A	B	C	I	II	A	B	C	I	II	A	B	C	I	II	A	B	C	I	II
U. E. A.																														
300000	65	2	3.1								64	3	4.7			68	4	5.9							63	4	6.3			
340000	58	2				61	6	9.8							64	8	12.5				67	0	0.0							
340001						54	0	0.0	1	1	57	3	5.3							57	0	0.0	1	1	65	7	10.8			
340008	65	6	9.2								63	5	7.9			61	3	4.9							57	0	0.0			
340004	59	6				59	4	6.8							60	5	8.3			48	0	0.0	7	7						
340012						55	3	5.5			56	5	8.9						48	0	0.0	7	7	58	1	1.7				
340038	59	1	1.7								54	4	7.4			54	0	0.0	1	1				53	0	0.0				
340039	43	4	9.3			61	3	4.9							50	0	0.0	2	2	48	0	0.0	5	5						
340040						42	0	0.0			59	0	0.0	1	0				45	0	0.0	3	3	58	2	3.4				
340041	56	7	12.5								44	0	0.0	3	3	57	2	3.5						53	1	1.9				
340042	45	7	15.6			58	0	0.0	2	1					47	4	8.5			27	0	0.0	28	28						
340043						39	0	0.0	3	1	58	14	24.1						43	0	0.0	14	14	56	0	0.0				
TOTAL	450	35	7.8	0	0	429	16	3.7	6	3	455	34	7.5	4	3	461	26	5.6	3	3	383	0	0.0	65	65	463	15	3.2	0	0

TRIM.	2020-O					2021-I					2021-P					2021-O					2022-I					2022-P				
	A	B	C	I	II	A	B	C	I	II	A	B	C	I	II	A	B	C	I	II	A	B	C	I	II	A	B	C	I	II
U. E. A.																														
300000	62	4	6.5			1	0	0.0			61	7	11.5			70	8	11.4			4	4	100.0			64	7	10.9		
340000	58	0				56	5	8.9							55	7	12.7			64	3	4.7								
340001						59	2	3.4			52	4	7.7						52	2	3.8				62	6	9.7			
340008	56	1	1.8								58	4	6.9			56	4	7.1						61	4	6.6				
340004	58	3	5.2			56	6	10.7							50	13	26.0			62	13	21.0								
340012						56	0	0.0	1	1	54	2	3.7						38	0	0.0			47	1	2.1				
340038	55	4	7.3								61	3	4.9			55	4	7.3						47	2	4.3				
340039	52	5	9.6			48	1	2.1							60	1	1.7			51	2	3.9								
340040						52	3	5.8			49	3	6.1						63	9	14.3			57	1	1.8				
340041	56	2	3.6								50	2	4.0			46	3	6.5						56	5	8.9				
340042	55	2	3.6			54	4	7.4							56	10	17.9			55	11	20.0								
340043						52	4	7.7			53	3	5.7						50	4	8.0			47	5	10.6				
TOTAL	452	21	4.6	0	0	434	25	5.8	1	1	438	28	6.4	0	0	448	50	11.2	0	0	439	48	10.9	0	0	441	31	7.0	0	0

A: Número de alumnos evaluados en Evaluación Global . **B:** Número de alumnos No Acreditados de "A". **C:** Tasa de no acreditación .
I: Alumnos que se presentaron a Evaluación de Recuperación sin presentar Evaluación Global en este trimestre.
II: Alumnos acreditados en evaluación de recuperación de "I".

NOTA: Los alumnos no acreditados en la Evaluación Global y que acreditaron en la Evaluación de Recuperación en el mismo trimestre están restados en "B".

Fuente: Archivos de la C.S.E. UAM-X
 Sección de Estadística Escolar

LICENCIATURA EN PLANEACIÓN TERRITORIAL
REPORTE DE ALUMNOS EVALUADOS , NO ACREDITADOS Y TASA DE NO ACREDITACIÓN
CLASIFICADOS POR TRIMESTRE Y CLAVE DE U.E.A

TRIM.	2018-O					2019-I					2019-P					2019-O					2020-I					2020-P									
	A	B	C	I	II	A	B	C	I	II	A	B	C	I	II	A	B	C	I	II	A	B	C	I	II	A	B	C	I	II					
U. E. A.																																			
300000	63	5	7.9								65	8	12.3			70	6	8.6													62	5	8.1		
340000	45	6	13.3			62	12	19.4								56	5	8.9			62	0	0.0												
340001						41	2	4.9			53	5	9.4								49	0	0.0	4	4	63	4	6.3							
340052	43	7	16.3								38	3	7.9			43	2	4.7								41	2	4.9							
340053	30	8	26.7			42	11	26.2								40	0	0.0			39	0	0.0												
340054						24	2	8.3			32	3	9.4								35	0	0.0								35	1	2.9		
340055	84	23	27.4								38	6	15.8			29	0	0.0	2	2						44	1	2.3							
340056						65	4	6.2								36	4	11.1			34	0	0.0												
340057											32	0	0.0								23	0	0.0								30	1	3.3		
340058	37	2	5.4								27	1	3.7			34	0	0.0	7	7						30	0	0.0							
340059	36	7	19.4	2	0	41	0	0.0								25	0	0.0			37	0	0.0	6	6										
340060						30	0	0.0			41	2	4.9											27	27	43	0	0.0							
TOTAL	338	58	17.2	2	0	305	31	10.2	0	0	326	28	8.6	0	0	333	17	5.1	9	9	279	0	0.0	37	37	348	14	4.0	0	0					

TRIM.	2020-O					2021-I					2021-P					2021-O					2022-I					2022-P									
	A	B	C	I	II	A	B	C	I	II	A	B	C	I	II	A	B	C	I	II	A	B	C	I	II	A	B	C	I	II					
U. E. A.																																			
300000	58	4	6.9			3	0	0.0			41	4	9.8			55	5	9.1			4	3	75.0			41	7	17.1							
340000	54	6	11.1			60	5	8.3								45	13	28.9			56	6	10.7												
340001						49	3	6.1			55	4	7.3								35	4	11.4			50	5	10.0							
340052	39	2	5.1								41	6	14.6			38	0	0.0								33	1								
340072	36	2	5.6			38	1	2.6								34	4	11.8			44	6	13.6												
340054						31	0	0.0			38	0	0.0								33	1	3.0			36	4	11.1							
340074	32	0	0.0								29	7	24.1			43	0	0.0								32	4	12.5							
340075	39	3				34	0	0.0								20	1				42	0	0.0	1	1				1	1					
340076						35	1	2.9			35	0	0.0								19	0	0.0			43	2	4.7							
340077	31	1	3.2								35	2	5.7			38	4	10.5								23	1	4.3							
340078	29	1	3.4			32	1	3.1								32	0	0.0			34	4	11.8												
340079						26	2	7.7			35	1	2.9								32	1	3.1			31	1	3.2							
TOTAL	318	19	6.0	0	0	308	13	4.2	0	0	309	24	7.8	0	0	305	27	8.9	0	0	299	25	8.4	1	1	289	25	8.7	1	1					

A: Número de alumnos evaluados en Evaluación Global . **B:** Número de alumnos No Acreditados de "A". **C:** Tasa de no acreditación .
I: Alumnos que se presentaron a Evaluación de Recuperación sin presentar Evaluación Global en este trimestre.
II: Alumnos acreditados en evaluación de recuperación de "I".
NOTA: Los alumnos no acreditados en la Evaluación Global y que acreditaron en la Evaluación de Recuperación en el mismo trimestre están restados en "B".

Fuente: Archivos de la C.S.E. UAM-X
Sección de Estadística Escolar

UNIVERSIDAD AUTÓNOMA METROPOLITANA-XOCHIMILCO

DR. FRANCISCO JAVIER SORIA LÓPEZ

RECTOR

DRA. MARÍA ANGÉLICA BUENDÍA ESPINOSA

SECRETARIA

LIC. PERLA CRISTINA TREJO AMEZCUA

COORDINADORA DE SISTEMAS ESCOLARES

LIC. SILVIA ABRIL LARRAINZAR NAVARRO

**JEFA DE LA SECCIÓN DE ESTADÍSTICA
ESCOLAR**

APOYO TECNICO:

LIC. PEDRO FIGUEROA VILLEGAS

LIC. DOLORES MÁRQUEZ AYALA

LIC. CLARA GUADALUPE SUSANA SÁNCHEZ FLORES

APOYO SECRETARIAL:

LIC. EVA ALEJANDRA CALVA ROMÁN