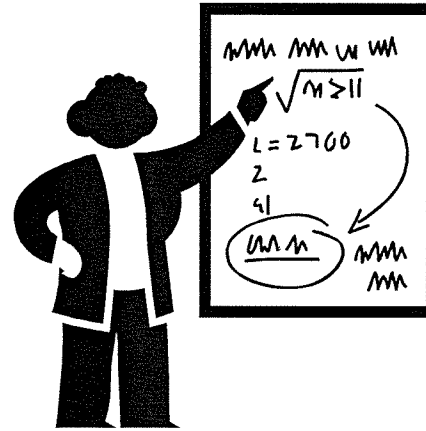


### REPORTE DE ALUMNOS EVALUADOS, NO ACREDITADOS Y TASA DE NO ACREDITACIÓN



Actualizado al trimestre 18-Invierno

Coordinación de Sistemas Escolares  
Sección de Estadística Escolar

## ÍNDICE DE LOS CUADROS CONTENIDOS EN EL INFORME DE TASA DE NO ACREDITACIÓN TRIMESTRE 18/INVIERNO

Introducción	1
I. Cuadro General	2
Total de alumnos evaluados en la UAM-X, clasificados por División, Carrera, Tasa de no Acreditación	3
Gráfica.- Total de alumnos evaluados, acreditados y no acreditados, clasificados por División	4
Tasa de no acreditación Histórico, clasificado por División, Carrera y Trimestre	5
Gráfica.-Tasa de no acreditación Histórico, clasificado por División	6
II. División de Ciencias Sociales y Humanidades	7
Gráfica.-Tasa de no acreditación, alumnos evaluados y acreditados, clasificado por Carrera	8
Gráfica.-Tasa de no acreditación, clasificado por Carrera	9
Reporte de alumnos evaluados, no acreditados y Tasa de no acreditación, del TID y TD, clasificados por Trimestre y clave de la UEA	10
Reporte de alumnos evaluados, no acreditados y Tasa de no acreditación, de Administración, clasificados por Trimestre y clave de la UEA	11
Reporte de alumnos evaluados, no acreditados y Tasa de no acreditación, de Comunicación Social clasificados por Trimestre y clave de la UEA	12
Reporte de alumnos evaluados, no acreditados y Tasa de no acreditación, de Economía clasificados por Trimestre y clave de la UEA	13
Reporte de alumnos evaluados, no acreditados y Tasa de no acreditación, de Psicología clasificados por Trimestre y clave de la UEA	14
Reporte de alumnos evaluados, no acreditados y Tasa de no acreditación, de Sociología clasificados por Trimestre y clave de la UEA	15
Reporte de alumnos evaluados, no acreditados y Tasa de no acreditación, de Política y Gestión Social clasificados por Trimestre y clave de la UEA	16
III. División de Ciencias Biológicas y de la Salud	17
Gráfica.-Tasa de no acreditación, alumnos evaluados y acreditados, clasificado por Carrera	18
Gráfica.-Tasa de no acreditación, clasificado por Carrera	19
Reporte de alumnos evaluados, no acreditados y Tasa de no acreditación, del TID y TD, clasificados por Trimestre y clave de la UEA	20
Reporte de alumnos evaluados, no acreditados y Tasa de no acreditación, de Agronomía, clasificados por Trimestre y clave de la UEA	21
Reporte de alumnos evaluados, no acreditados y Tasa de no acreditación, de Biología,	22

clasificados por Trimestre y clave de la UEA	
Reporte de alumnos evaluados, no acreditados y Tasa de no acreditación, de Enfermería	23
clasificados por Trimestre y clave de la UEA	
Reporte de alumnos evaluados, no acreditados y Tasa de no acreditación, de Estomatología	24
clasificados por Trimestre y clave de la UEA	
Reporte de alumnos evaluados, no acreditados y Tasa de no acreditación, de Medicina	25
clasificados por Trimestre y clave de la UEA	
Reporte de alumnos evaluados, no acreditados y Tasa de no acreditación, de Medicina Veterinaria y Zootecnia, clasificados por Trimestre y clave de la UEA	26
Reporte de alumnos evaluados, no acreditados y Tasa de no acreditación, de Nutrición Humana	27
clasificados por Trimestre y clave de la UEA	
Reporte de alumnos evaluados, no acreditados y Tasa de no acreditación, de Química Farmacéutica Biológica, clasificados por Trimestre y clave de la UEA	28
IV. División de Ciencias y Artes para el Diseño	29
Gráfica.-Tasa de no acreditación, alumnos evaluados y acreditados, clasificado por Carrera	30
Gráfica.-Tasa de no acreditación, clasificado por Carrera	31
Reporte de alumnos evaluados, no acreditados y Tasa de no acreditación, del TID y TD, clasificados por Trimestre y clave de la UEA	32
Reporte de alumnos evaluados, no acreditados y Tasa de no acreditación, de Arquitectura, clasificados por Trimestre y clave de la UEA	33
Reporte de alumnos evaluados, no acreditados y Tasa de no acreditación, de Diseño de la Comunicación Gráfica, clasificados por Trimestre y clave de la UEA	34
Reporte de alumnos evaluados, no acreditados y Tasa de no acreditación, de Diseño Industrial clasificados por Trimestre y clave de la UEA	35
Reporte de alumnos evaluados, no acreditados y Tasa de no acreditación, de Planeación Territorial clasificados por Trimestre y clave de la UEA.	36

## INTRODUCCIÓN

La Coordinación de Sistemas Escolares pone a disposición de las áreas Académicas y Administrativas la nueva presentación del **Reporte de Alumnos Evaluados, No Acreditados y Tasa de no Acreditación**, la que responde al proceso de mejora continua que implementa la Coordinación.

Esta publicación trimestral contiene información resumida sobre la Tasa de No Acreditación por Unidad de Enseñanza Aprendizaje de cada licenciatura.

Para la obtención del dato de Tasa de No Acreditación de cada UEA se resta al número de alumnos no acreditados en la Evaluación Global aquellos que acreditan en la Evaluación de Recuperación en el mismo trimestre.

Con la finalidad de continuar aportando elementos que contribuyan a la realización de evaluaciones y en la toma de decisiones que guíen el trabajo universitario, esperamos las observaciones que se sirvan señalar al presente trabajo.

**Sección de Estadística Escolar  
Junio, 2018.**

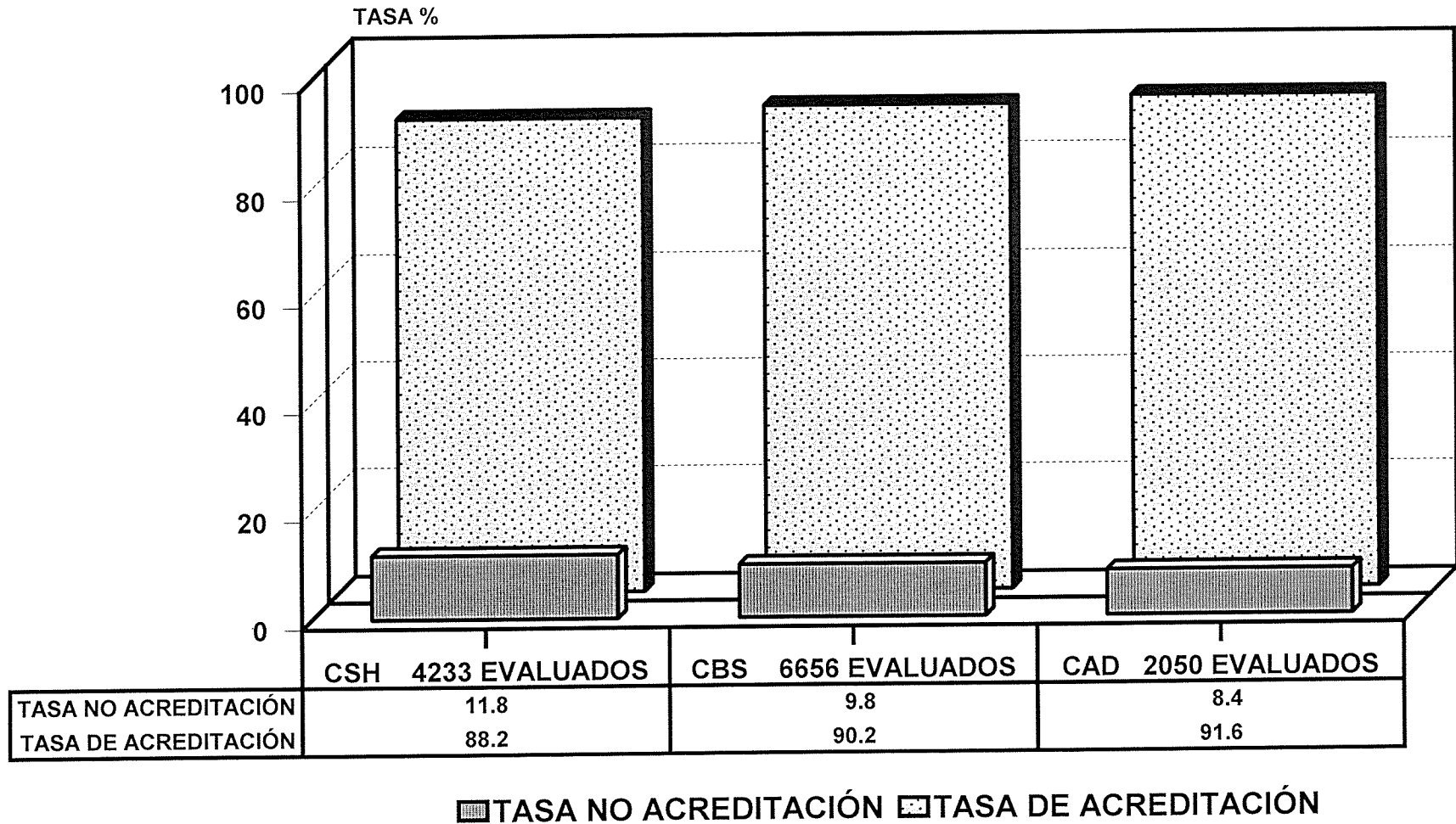
## I. CUADRO GENERAL

**ALUMNOS EVALUADOS, ACREDITADOS, NO ACREDITADOS Y TASA DE NO ACREDITACIÓN**  
**CLASIFICADOS POR DIVISIÓN Y LICENCIATURA**  
**TRIMESTRE 18/INVIERNO**

LICENCIATURA	EVALUADOS	% TASA DE NO ACREDITACIÓN	ACREDITADOS	NO ACREDITADOS
ADMINISTRACIÓN	720	14.4	616	104
COMUNICACIÓN SOCIAL	778	5.1	738	40
ECONOMÍA	630	23.2	484	146
PSICOLOGÍA	1159	5.9	1091	68
SOCIOLOGÍA	574	11.5	508	66
POLÍTICA Y GESTIÓN SOCIAL	372	19.9	298	74
<b>TOTAL CSH</b>	<b>4233</b>	<b>11.8</b>	<b>3735</b>	<b>498</b>
AGRONOMÍA	527	11.0	469	58
BIOLOGÍA	681	9.8	614	67
ENFERMERÍA	429	7.2	398	31
ESTOMATOLOGÍA	1190	5.9	1120	70
MEDICINA	891	7.2	827	64
MEDICINA VETERINARIA Y ZOOTECNIA	1136	14.9	967	169
NUTRICIÓN HUMANA	528	8.0	486	42
QUÍMICA FARMACÉUTICA BIOLÓGICA	1274	12.1	1120	154
<b>TOTAL CBS</b>	<b>6656</b>	<b>9.8</b>	<b>6001</b>	<b>655</b>
ARQUITECTURA	871	9.5	788	83
DISEÑO DE LA COMUNICACIÓN GRÁFICA	426	5.2	404	22
DISEÑO INDUSTRIAL	402	9.7	363	39
PLANEACIÓN TERRITORIAL	351	8.3	322	29
<b>TOTAL CAD</b>	<b>2050</b>	<b>8.4</b>	<b>1877</b>	<b>173</b>
<b>TOTAL XOCHIMILCO</b>	<b>12939</b>	<b>10.2</b>	<b>11613</b>	<b>1326</b>

**NOTA:** El cuadro incluye el total de los alumnos evaluados en global y recuperación.

### UAM-UNIDAD XOCHIMILCO TASA DE NO ACREDITACIÓN EN EL TRIMESTRE 18/ ALUMNOS EVALUADOS Y TASA DE NO ACREDITACIÓN CLASIFICADOS POR DIVISIÓN



Fuente: Archivos C.S.E. UAM-X, Sección de Estadística Escolar

**TASA DE NO ACREDITACIÓN  
CLASIFICADA POR DIVISIÓN, LICENCIATURA Y TRIMESTRE  
2012/I - 2018/I**

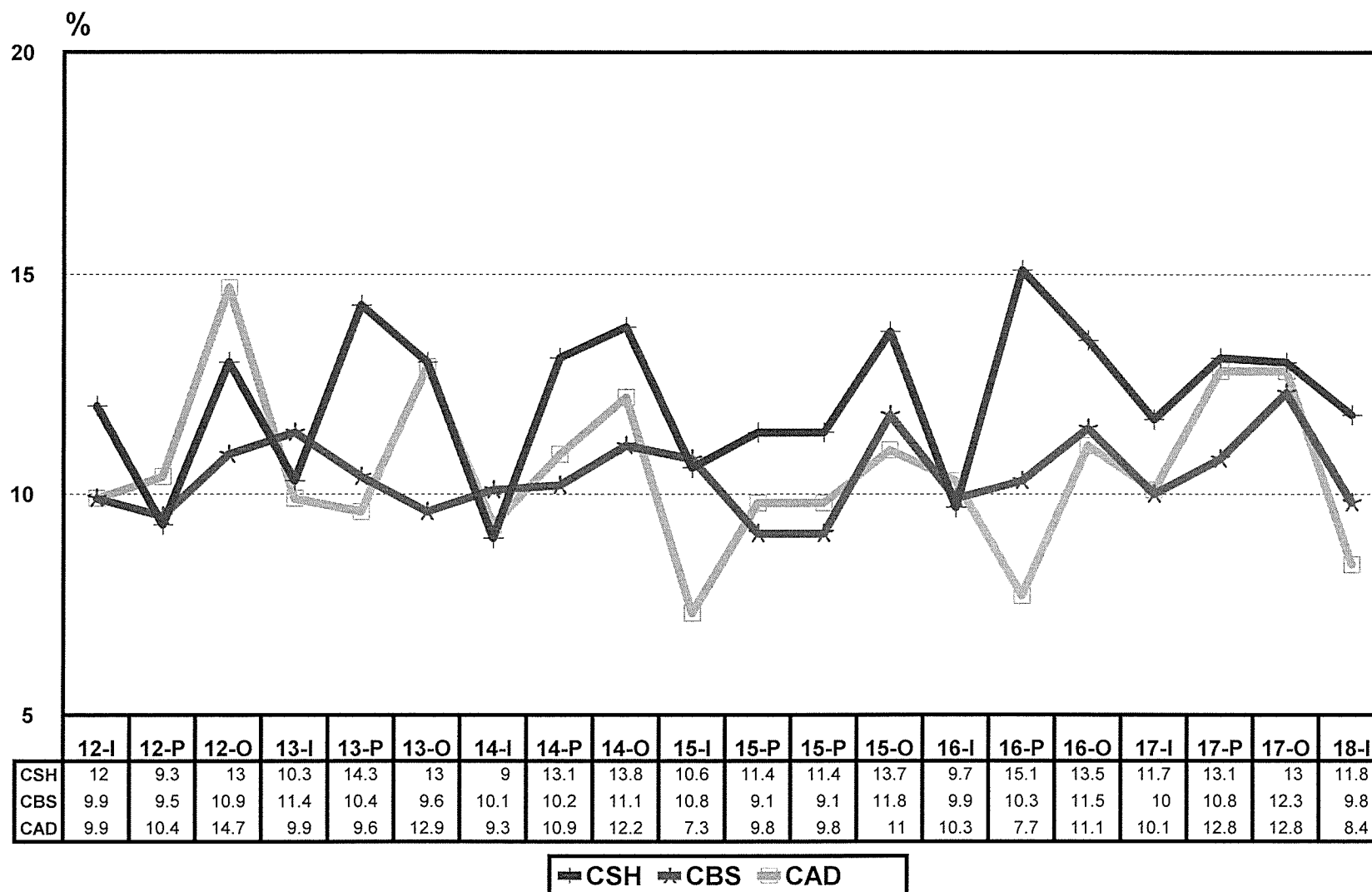
LICENCIATURA	12-I	12-P	12-O	13-I	13-P	13-O	14-I	14-P	14-O	15-I	15-P	15-O	16-I	16-P	16-O	17-I	17-P	17-O	18-I
ADMINISTRACIÓN	18.2	12.7	14.7	16.6	21.4	18.3	12.7	19.9	16.6	17.7	17.7	18.9	12.7	23.8	17.0	14.1	20.7	10.9	14.4
COMUNICACIÓN SOCIAL	6.4	5.1	7.9	5.0	6.7	8.3	4.0	7.4	10.2	5.7	5.1	9.3	6.8	6.0	7.8	9.4	6.9	10.1	5.1
ECONOMÍA	26.2	21.8	29.3	18.1	33.2	25.7	23.5	27.7	26.7	21.4	23.9	26.4	19.1	31.3	27.3	19.9	26.8	19.1	23.2
PSICOLOGÍA	6.3	4.2	8.5	5.9	6.2	7.5	3.3	5.6	7.8	5.0	5.3	8.6	4.5	6.4	6.7	5.8	5.5	9.2	5.9
SOCIOLOGÍA	10.5	7.5	12.0	11.7	11.9	12.8	6.8	13.4	12.3	8.8	10.2	10.4	8.7	15.3	16.7	11.0	10.1	17.6	11.5
POLÍTICA Y GESTIÓN SOCIAL	14.6	16.5	11.1	12.3	19.6	10.9	17.7	13.0	18.8	13.6	12.9	13.6	13.4	17.2	12.1	19.4	18.5	16.6	19.9
<b>% CSH</b>	<b>12.0</b>	<b>9.3</b>	<b>13.0</b>	<b>10.3</b>	<b>14.3</b>	<b>13.0</b>	<b>9.0</b>	<b>13.1</b>	<b>13.8</b>	<b>10.6</b>	<b>11.4</b>	<b>13.7</b>	<b>9.7</b>	<b>15.1</b>	<b>13.5</b>	<b>11.7</b>	<b>13.1</b>	<b>13.0</b>	<b>11.8</b>
AGRONOMÍA	13.2	11.6	15.2	18.8	11.4	10.6	12.3	10.9	9.5	12.1	8.0	12.4	12.0	9.1	10.1	11.1	11.4	17.2	11.0
BIOLOGÍA	9.3	8.5	10.2	11.8	10.6	10.2	8.7	6.8	10.5	12.3	8.7	13.0	10.0	12.2	11.6	11.0	10.0	12.5	9.8
ENFERMERÍA	5.4	4.5	5.4	7.6	4.6	5.5	6.3	5.1	3.5	2.8	3.4	7.7	3.9	7.6	5.5	6.1	6.5	5.6	7.2
ESTOMATOLOGÍA	7.1	5.5	4.0	5.7	6.4	2.8	8.6	8.7	7.4	6.5	7.6	8.7	10.1	8.5	8.1	8.5	6.9	9.6	5.9
MEDICINA	3.8	6.4	7.2	3.8	8.8	10.3	6.2	11.4	12.5	7.8	5.5	12.7	6.7	8.0	6.3	7.1	11.4	11.9	7.2
MEDICINA VETERINARIA Y ZOOTECNIA	15.0	14.0	13.7	15.1	17.5	10.1	14.8	13.2	15.3	13.7	12.4	10.4	11.0	16.1	15.5	14.0	10.2	13.9	14.9
NUTRICIÓN HUMANA	4.9	7.3	6.1	5.3	3.4	3.6	3.9	6.7	7.4	6.7	5.7	6.5	4.0	6.0	6.6	4.6	7.0	8.7	8.0
QUÍMICA FARMACÉUTICA BIOLÓGICA	14.5	14.2	18.3	18.6	14.0	15.6	14.6	13.7	14.2	16.2	15.5	16.6	14.6	16.3	19.3	13.0	17.0	15.1	12.1
<b>% CBS</b>	<b>9.9</b>	<b>9.5</b>	<b>10.9</b>	<b>11.4</b>	<b>10.4</b>	<b>9.6</b>	<b>10.1</b>	<b>10.2</b>	<b>11.1</b>	<b>10.8</b>	<b>9.1</b>	<b>11.8</b>	<b>9.9</b>	<b>11.4</b>	<b>11.5</b>	<b>10.0</b>	<b>10.8</b>	<b>12.3</b>	<b>9.8</b>
ARQUITECTURA	12.2	10.0	15.0	11.8	10.2	13.0	10.2	14.3	15.5	9.1	10.5	14.5	14.6	7.1	13.3	9.8	15.1	15.6	9.5
DISEÑO DE LA COMUNICACIÓN GRÁFICA	5.3	9.7	15.4	5.5	6.1	8.2	1.7	4.3	7.3	3.6	8.7	7.7	6.4	4.9	5.6	8.1	8.5	6.2	5.2
DISEÑO INDUSTRIAL	12.9	13.8	15.7	12.8	10.2	16.2	13.7	12.7	10.1	9.0	10.2	9.4	10.0	10.9	10.8	12.9	13.7	18.0	9.7
PLANEACIÓN TERRITORIAL	7.1	8.7	11.9	7.8	12.1	14.7	11.6	9.1	12.3	5.7	8.9	8.3	5.5	8.7	12.2	9.4	11.0	6.9	8.3
<b>% CAD</b>	<b>9.9</b>	<b>10.4</b>	<b>14.7</b>	<b>9.9</b>	<b>9.6</b>	<b>12.9</b>	<b>9.3</b>	<b>10.9</b>	<b>12.2</b>	<b>7.3</b>	<b>9.8</b>	<b>11.0</b>	<b>10.3</b>	<b>7.7</b>	<b>11.1</b>	<b>10.1</b>	<b>12.8</b>	<b>12.8</b>	<b>8.4</b>
<b>% XOCHIMILCO</b>	<b>10.6</b>	<b>9.6</b>	<b>12.3</b>	<b>10.7</b>	<b>11.6</b>	<b>11.3</b>	<b>9.6</b>	<b>11.3</b>	<b>12.2</b>	<b>10.1</b>	<b>10.0</b>	<b>12.3</b>	<b>9.9</b>	<b>11.5</b>	<b>12.1</b>	<b>10.6</b>	<b>11.8</b>	<b>12.6</b>	<b>10.2</b>

Nota: La tasa de no acreditación incluye a los alumnos evaluados en global y recuperación.

Fuente: Archivos de la CSE-UAMX, Sección de Estadística Escolar.



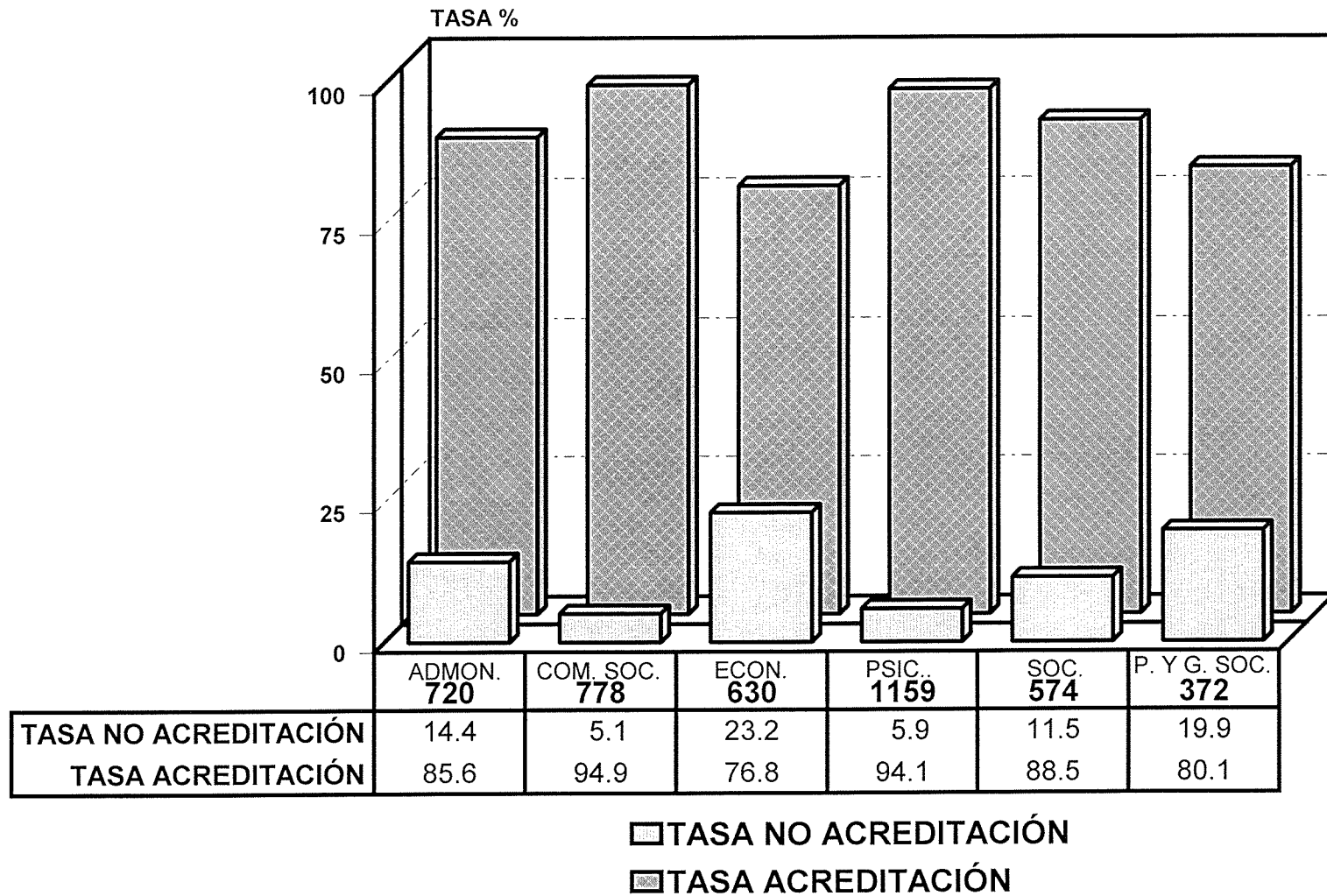
## TASA DE NO ACREDITACIÓN 2012-I - 2018-I CLASIFICADA POR DIVISIÓN



Fuente : Archivos de la CSE-UAM-X, Sección de Estadística Escolar.

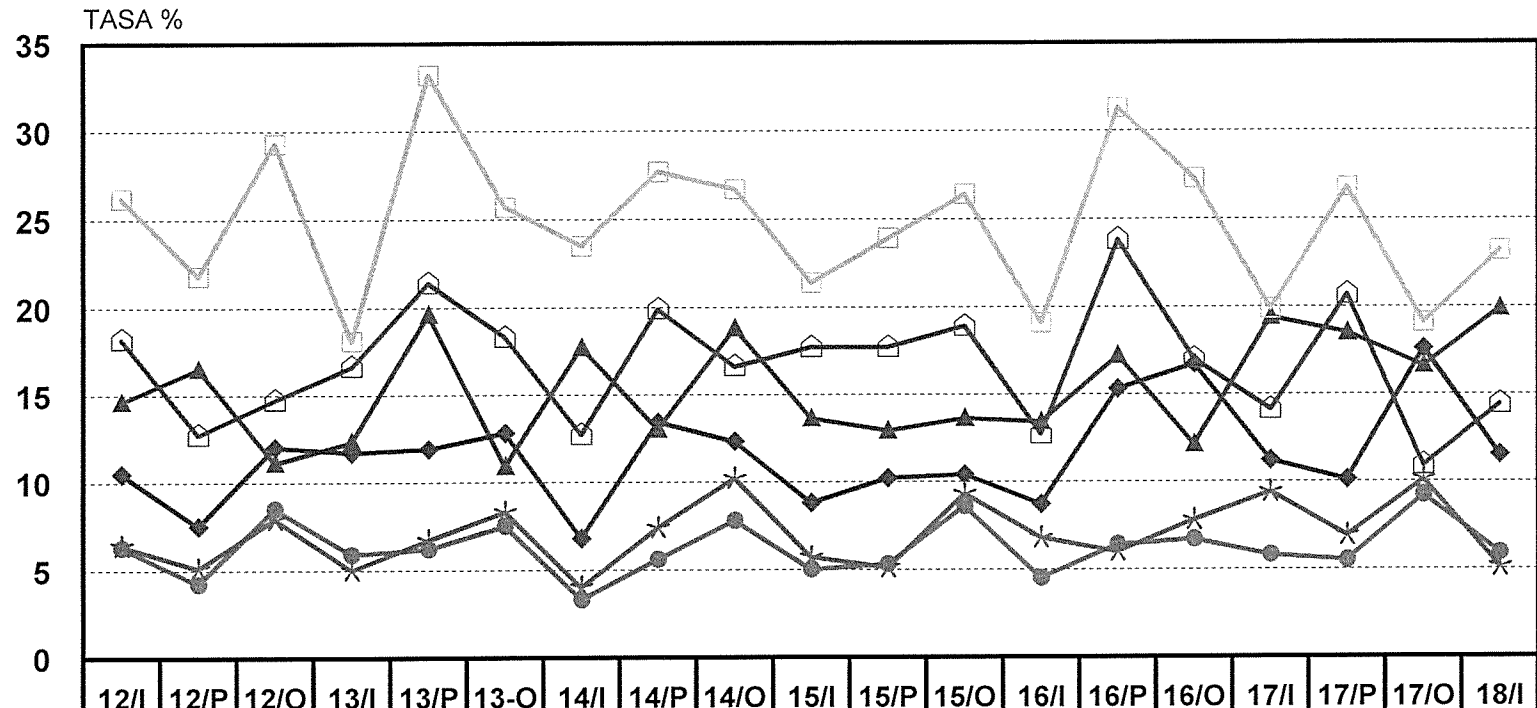
## II. DIVISIÓN DE CIENCIAS SOCIALES Y HUMANIDADES

**DIVISIÓN DE CIENCIAS SOCIALES Y HUMANIDADES**  
**ALUMNOS EVALUADOS, TASA DE ACREDITACIÓN Y TASA DE NO ACREDITACIÓN**  
**TRIMESTRE 18/INVIERNO**



## DIVISIÓN DE CIENCIAS SOCIALES Y HUMANIDADES

### TASA DE NO ACREDITACIÓN 2012/I - 2018/I



	12/I	12/P	12/O	13/I	13/P	13-O	14/I	14/P	14/O	15/I	15/P	15/O	16/I	16/P	16/O	17/I	17/P	17/O	18/I
ADMINISTRACIÓN	18.2	12.7	14.7	16.6	21.4	18.3	12.7	19.9	16.6	17.7	17.7	18.9	12.7	23.8	17	14.1	20.7	10.9	14.4
COM. SOCIAL	6.4	5.1	7.9	5	6.7	8.3	4	7.4	10.2	5.7	5.1	9.3	6.8	6	7.8	9.4	6.9	10.1	5.1
ECONOMÍA	26.2	21.8	29.3	18.1	33.2	25.7	23.5	27.7	26.7	21.4	23.9	26.4	19.1	31.3	27.3	19.9	26.8	19.1	23.2
PSICOLOGÍA	6.3	4.2	8.5	5.9	6.2	7.5	3.3	5.6	7.8	5	5.3	8.6	4.5	6.4	6.7	5.8	5.5	9.2	5.9
SOCIOLOGÍA	10.5	7.5	12	11.7	11.9	12.8	6.8	13.4	12.3	8.8	10.2	10.4	8.7	15.3	16.7	11.2	10.1	17.6	11.5
POLÍTICA Y GES. SOC.	14.6	16.5	11.1	12.3	19.6	10.9	17.7	13	18.8	13.6	12.9	13.6	13.4	17.2	12.1	19.4	18.5	16.6	19.9

□ ADMINISTRACIÓN  
✱ COM. SOCIAL  
✚ ECONOMÍA  
● PSICOLOGÍA  
◆ SOCIOLOGÍA  
▲ POLÍTICA Y GES. SOC.

**DIVISIÓN DE CIENCIAS SOCIALES Y HUMANIDADES**  
**REPORTE DE ALUMNOS EVALUADOS , NO ACREDITADOS Y TASA DE NO ACREDITACIÓN**  
**CLASIFICADOS POR TRONCO, TRIMESTRE Y CLAVE DE U. E. A.**

**TOTAL DE ALUMNOS DEL TRONCO INTERDIVISIONAL**

TRIM.	2014-P					2014-O					2015-I					2015-P					2015-O					2016-I									
	A	B	C	I	II	A	B	C	I	II	A	B	C	I	II	A	B	C	I	II	A	B	C	I	II	A	B	C	I	II					
U. E. A.																																			
300000	1902	257	13.5			1890	223	11.8								1875	197	10.5			1912	293	15.3												
<b>TOTAL</b>	<b>1902</b>	<b>257</b>	<b>13.5</b>			<b>1890</b>	<b>223</b>	<b>11.8</b>			<b>0</b>	<b>0</b>	<b>0.0</b>			<b>1875</b>	<b>197</b>	<b>10.5</b>			<b>1912</b>	<b>293</b>	<b>15.3</b>			<b>0</b>	<b>0</b>	<b>0.0</b>							

TRIM.	2016-P					2016-O					2017-I					2017-P					2017-O					2018-I									
	A	B	C	I	II	A	B	C	I	II	A	B	C	I	II	A	B	C	I	II	A	B	C	I	II	A	B	C	I	II					
U. E. A.																																			
300000	1864	246	13.2			2071	159	7.7								1945	194	10.0			1984	228	11.5											0.0	
<b>TOTAL</b>	<b>1864</b>	<b>246</b>	<b>13.2</b>			<b>2071</b>	<b>159</b>	<b>7.7</b>			<b>0</b>	<b>0</b>	<b>0.0</b>			<b>1945</b>	<b>194</b>	<b>10.0</b>			<b>1984</b>	<b>228</b>	<b>11.5</b>			<b>0</b>	<b>0</b>	<b>0.0</b>							

**TOTAL DE ALUMNOS DEL TRONCO INTERDIVISIONAL DE CIENCIAS SOCIALES Y HUMANIDADES.**

TRIM.	2014-P					2014-O					2015-I					2015-P					2015-O					2016-I									
	A	B	C	I	II	A	B	C	I	II	A	B	C	I	II	A	B	C	I	II	A	B	C	I	II	A	B	C	I	II					
U. E. A.																																			
300000	709	104	14.7			692	90	13.0								688	84	12.2			690	101	14.6												
<b>TOTAL</b>	<b>709</b>	<b>104</b>	<b>14.7</b>			<b>692</b>	<b>90</b>	<b>13.0</b>			<b>0</b>	<b>0</b>	<b>0.0</b>			<b>688</b>	<b>84</b>	<b>12.2</b>			<b>690</b>	<b>101</b>	<b>14.6</b>			<b>0</b>	<b>0</b>	<b>0.0</b>							

TRIM.	2016-P					2016-O					2017-I					2017-P					2017-O					2018-I									
	A	B	C	I	II	A	B	C	I	II	A	B	C	I	II	A	B	C	I	II	A	B	C	I	II	A	B	C	I	II					
U. E. A.																																			
300000	668	93	13.9			763	56	7.3								707	81	11.5			0	0	0.0			0	0	0.0			0	0	0.0		
<b>TOTAL</b>	<b>668</b>	<b>93</b>	<b>13.9</b>			<b>763</b>	<b>56</b>	<b>7.3</b>			<b>0</b>	<b>0</b>	<b>0.0</b>			<b>707</b>	<b>81</b>	<b>11.5</b>			<b>0</b>	<b>0</b>	<b>0.0</b>			<b>0</b>	<b>0</b>	<b>0.0</b>							

**TOTAL DE ALUMNOS DEL TRONCO DIVISIONAL DE CIENCIAS SOCIALES Y HUMANIDADES**

TRIM.	2014-P					2014-O					2015-I					2015-P					2015-O					2016-I									
	A	B	C	I	II	A	B	C	I	II	A	B	C	I	II	A	B	C	I	II	A	B	C	I	II	A	B	C	I	II					
U. E. A.																																			
320000						655	145	22.1			671	58	8.6								630	143	22.7			664	75	11.3							
320001	586	97	16.6								574	83	14.5			657	75	11.4								538	62	11.5							
<b>TOTAL</b>	<b>586</b>	<b>97</b>	<b>16.6</b>	<b>0</b>	<b>0</b>	<b>655</b>	<b>145</b>	<b>22.1</b>	<b>0</b>	<b>0</b>	<b>1245</b>	<b>141</b>	<b>11.3</b>	<b>0</b>	<b>0</b>	<b>657</b>	<b>75</b>	<b>11.4</b>	<b>0</b>	<b>0</b>	<b>630</b>	<b>143</b>	<b>22.7</b>	<b>0</b>	<b>0</b>	<b>1202</b>	<b>137</b>	<b>11.4</b>	<b>0</b>	<b>0</b>					

TRIM.	2016-P					2016-O					2017-I					2017-P					2017-O					2018-I									
	A	B	C	I	II	A	B	C	I	II	A	B	C	I	II	A	B	C	I	II	A	B	C	I	II	A	B	C	I	II					
U. E. A.																																			
320000						595	132	22.2			782	136	17.4								690	175	25.4			725	81	11.2							
320001	626	108	17.3								521	96	18.4			706	150	21.2								610	116	19.0							
<b>TOTAL</b>	<b>626</b>	<b>108</b>	<b>17.3</b>	<b>0</b>	<b>0</b>	<b>595</b>	<b>132</b>	<b>22.2</b>	<b>0</b>	<b>0</b>	<b>1303</b>	<b>232</b>	<b>17.8</b>	<b>0</b>	<b>0</b>	<b>706</b>	<b>150</b>	<b>21.2</b>	<b>0</b>	<b>0</b>	<b>690</b>	<b>175</b>	<b>25.4</b>	<b>0</b>	<b>0</b>	<b>1335</b>	<b>197</b>	<b>14.8</b>	<b>0</b>	<b>0</b>					

A: Número de alumnos evaluados en Evaluación Global.      B: Número de alumnos No Acreditados de "A".      C: Tasa de no acreditación.

I: Alumnos que se presentaron a Evaluación de Recuperación sin presentar Evaluación Global en este trimestre.

II: Alumnos acreditados en evaluación de recuperación de "I".

NOTA: Los alumnos no acreditados en la Evaluación Global y que acreditaron en la Evaluación de Recuperación en el mismo trimestre están restados en "B".

**LICENCIATURA EN ADMINISTRACIÓN**  
**REPORTE DE ALUMNOS EVALUADOS , NO ACREDITADOS Y TASA DE NO ACREDITACIÓN**  
**CLASIFICADOS POR TRIMESTRE Y CLAVE DE U. E. A.**

TRIM.	2014-P					2014-O					2015-I					2015-P					2015-O					2016-I									
	A	B	C	I	II	A	B	C	I	II	A	B	C	I	II	A	B	C	I	II	A	B	C	I	II	A	B	C	I	II					
U. E. A.																																			
300000	121	16	13.2			105	17	16.2								114	16	14.0			117	23	19.7												
320000						112	17	15.2			93	12	12.9								106	20									104	8	7.7		
320001	108	24	22.2								111	27	24.3			101	18	17.8													94	11	11.7		
325001	105	39	37.1			121	23	19.0						1	1	102	18	17.6			100	12	12.0												
325003				2	2	80	33	41.3			120	26	21.7								102	29	28.4								111	23	20.7	2	0
325002	100	24	24.0								73	10	13.7	2	0	103	25	24.3								93	11	11.8							
325004	61	11	18.0			88	2	2.3	1	0				1	1	64	17	26.6			95	24	25.3												
325005						70	11	15.7			93	8	8.6								55	23	41.8								91	15	16.5	2	0
325006	73	16	21.9								72	36	50.0			115	30	26.1						1	1	61	12	19.7							
325007	61	6	9.8			62	3	4.8	3	0				1	1	40	0	0.0	3	3	83	1	1.2												
325008						55	9	16.4			67	1	1.5						1	0	44	1	2.3								83	3	3.6		
325009	68	3	4.4								48	0	0.0	1	1	62	0	0.0	2	0				1	1	46	4	8.7							
<b>TOTAL</b>	<b>697</b>	<b>139</b>	<b>19.9</b>	<b>2</b>	<b>2</b>	<b>693</b>	<b>115</b>	<b>16.6</b>	<b>4</b>	<b>0</b>	<b>677</b>	<b>120</b>	<b>17.7</b>	<b>6</b>	<b>4</b>	<b>701</b>	<b>124</b>	<b>17.7</b>	<b>6</b>	<b>3</b>	<b>702</b>	<b>133</b>	<b>18.9</b>	<b>2</b>	<b>2</b>	<b>683</b>	<b>87</b>	<b>12.7</b>	<b>4</b>	<b>0</b>					

TRIM.	2016-P					2016-O					2017-I					2017-P					2017-O					2018-I									
	A	B	C	I	II	A	B	C	I	II	A	B	C	I	II	A	B	C	I	II	A	B	C	I	II	A	B	C	I	II					
U. E. A.																																			
300000	100	10	10.0			125	8	6.4								113	14	12.4			108	14	13.0												
320000						89	18	20.2			123	16	13.0								105	14	13.3								96	12	12.5		
320001	107	30	28.0								90	29	32.2			130	41	31.5													113	32	28.3		
325001	86	31	36.0			104	21	20.2								76	8	10.5	1	0	91	12	13.2												
325003						72	27	37.5			100	16	16.0	4	0				1	1	86	18	20.9								98	12	12.2		
325002	102	19	18.6								63	10	15.9	2	0	91	12	13.2								79	9	11.4	2	0					
325004	100	39	39.0			116	28	24.1								77	24	31.2			98	10	10.2						0	0				1	1
325005				1	1	72	13	18.1			95	2	2.1	2	0						59	6	10.2								97	12	12.4		
325006	85	35	41.2						1	1	94	21	22.3			103	34	33.0													91	21	23.1		
325007	51	6	11.8			52	0	0.0	3	0						75	15	20.0			83	0	0.0	1	0										
325008				1	0	46	0	0.0	2	2	51	0	0.0	2	2						60	1	1.7								85	6	7.1		
325009	82	0	0.0	1	0						50	0	0.0	1	1	51	0	0.0	1	1						61	0	0.0							
<b>TOTAL</b>	<b>713</b>	<b>170</b>	<b>23.8</b>	<b>3</b>	<b>1</b>	<b>676</b>	<b>115</b>	<b>17.0</b>	<b>6</b>	<b>3</b>	<b>666</b>	<b>94</b>	<b>14.1</b>	<b>11</b>	<b>3</b>	<b>716</b>	<b>148</b>	<b>20.7</b>	<b>3</b>	<b>2</b>	<b>690</b>	<b>75</b>	<b>10.9</b>	<b>1</b>	<b>0</b>	<b>720</b>	<b>104</b>	<b>14.4</b>	<b>3</b>	<b>1</b>					

A: Número de alumnos evaluados en Evaluación Global .      B: Número de alumnos No Acreditados de "A".      C: Tasa de no acreditación .

I: Alumnos que se presentaron a Evaluación de Recuperación sin presentar Evaluación Global en este trimestre.

II: Alumnos acreditados en evaluación de recuperación de "I".

NOTA: Los alumnos no acreditados en la Evaluación Global y que acreditaron en la Evaluación de Recuperación en el mismo trimestre están restados en "B".

**LICENCIATURA EN COMUNICACIÓN SOCIAL**  
**REPORTE DE ALUMNOS EVALUADOS , NO ACREDITADOS Y TASA DE NO ACREDITACIÓN**  
**CLASIFICADOS POR TRIMESTRE Y CLAVE DE U. E. A.**

TRIM.	2014-P					2014-O					2015-I					2015-P					2015-O					2016-I									
	A	B	C	I	II	A	B	C	I	II	A	B	C	I	II	A	B	C	I	II	A	B	C	I	II	A	B	C	I	II					
U. E. A.																																			
300000	119	13	10.9			119	15	12.6								110	5	4.5								121	15	12.4							
320000						117	29	24.8			113	8	7.1													119	34	28.6			126	17	13.5		
320001	89	5	5.6								93	3	3.2	1	0	107	5	4.7													85	2	2.4		
323001	121	23	19.0			114	15	13.2								95	18	18.9								124	13	10.5							
323015						101	9	8.9			107	18	16.8													86	8	9.3							
323016	107	2	1.9								92	5	5.4			90	2	2.2	1	0											80	12	15.0		
323017	77	2	2.6			108	10	9.3								96	8	8.3								93	0	0.0	1	0					
323005						80	1	1.3			99	1	1.0													90	0	0.0	2	2	93	3	3.2		
323006	92	0	0.0	1	1						72	2	2.8			105	2	1.9													74	5	6.8		
323007	64	11	17.2			124	3	2.4								68	0	0.0	1	0	111	6	5.4												
323008						53	1	1.9	1	0	121	0	0.0													70	0	0.0	1	1	103	0	0.0	4	1
323018	90	0	0.0								55	6	10.9			115	0	0.0	9	8											73	0	0.0	3	3
<b>TOTAL</b>	<b>759</b>	<b>56</b>	<b>7.4</b>	<b>1</b>	<b>1</b>	<b>816</b>	<b>83</b>	<b>10.2</b>	<b>1</b>	<b>0</b>	<b>752</b>	<b>43</b>	<b>5.7</b>	<b>1</b>	<b>0</b>	<b>786</b>	<b>40</b>	<b>5.1</b>	<b>11</b>	<b>8</b>	<b>814</b>	<b>76</b>	<b>9.3</b>	<b>4</b>	<b>3</b>	<b>746</b>	<b>51</b>	<b>6.8</b>	<b>7</b>	<b>4</b>					

TRIM.	2016-P					2016-O					2017-I					2017-P					2017-O					2018-I									
	A	B	C	I	II	A	B	C	I	II	A	B	C	I	II	A	B	C	I	II	A	B	C	I	II	A	B	C	I	II					
U. E. A.																																			
300000	112	12	10.7			127	8	6.3								120	7	5.8								124	15	12.1							
320000						105	27	25.7			136	21	15.4													125	38	30.4			133	14	10.5		
320001	109	6	5.5								83	6	7.2			116	12	10.3													101	6	5.9		
323001	100	14	14.0			112	11	9.8								89	11	12.4								119	14	11.8							
323015						95	10	10.5			119	29	24.4													87	6	6.9	1	0	117	11	9.4		
323016	102	8	7.8								95	5	5.3			95	6	6.3													88	3	3.4		
323017	74	6	8.1			98	1	1.0	1	0						91	10	11.0								97	2	2.1							
323005						70	3	4.3			95	0	0.0	3	1											81	4	4.9			93	1	1.1		
323006	94	0	0.0	1	1						60	10	16.7	2	0	100	5	5.0													80	2	2.5		
323007	67	0	0.0			98	0	0.0	1	1						64	3	4.7								105	0	0.0							
323008						65	0	0.0	1	1	102	0	0.0	2	2											61	2	3.3			106	1	0.9		
323018	103	0	0.0	3	3						67	0	0.0	1	1	103	0	0.0	2	1											60	2	3.3		
<b>TOTAL</b>	<b>761</b>	<b>46</b>	<b>6.0</b>	<b>4</b>	<b>4</b>	<b>770</b>	<b>60</b>	<b>7.8</b>	<b>3</b>	<b>2</b>	<b>757</b>	<b>71</b>	<b>9.4</b>	<b>8</b>	<b>4</b>	<b>778</b>	<b>54</b>	<b>6.9</b>	<b>2</b>	<b>1</b>	<b>799</b>	<b>81</b>	<b>10.1</b>	<b>1</b>	<b>0</b>	<b>778</b>	<b>40</b>	<b>5.1</b>	<b>0</b>	<b>0</b>					

A: Número de alumnos evaluados en Evaluación Global . B: Número de alumnos No Acreditados de "A". C: Tasa de no acreditación .

I: Alumnos que se presentaron a Evaluación de Recuperación sin presentar Evaluación Global en este trimestre.

II: Alumnos acreditados en evaluación de recuperación de "I".

NOTA: Los alumnos no acreditados en la Evaluación Global y que acreditaron en la Evaluación de Recuperación en el mismo trimestre están restados en "B".

Fuente: Archivos de la C. S.E. UAM-X  
 Sección de Estadística Escolar

**LICENCIATURA EN ECONOMÍA**  
**REPORTE DE ALUMNOS EVALUADOS , NO ACREDITADOS Y TASA DE NO ACREDITACIÓN**  
**CLASIFICADOS POR TRIMESTRE Y CLAVE DE U. E. A.**

TRIM.	2014-P					2014-O					2015-I					2015-P					2015-O					2016-I									
	A	B	C	I	II	A	B	C	I	II	A	B	C	I	II	A	B	C	I	II	A	B	C	I	II	A	B	C	I	II					
U. E. A.																																			
300000	114	19	16.7			107	9	8.4								114	23	20.2								115	24	20.9							
320000						103	20	19.4			107	5	4.7													91	12	13.2			92	11	12.0		
320001	100	28	28.0								103	25	24.3			114	26	22.8								99	21	21.2							
325010	90	47	52.2			110	37	33.6								99	15	15.2								101	39	38.6							
325011						80	50	62.5			109	46	42.2													114	45	39.5			94	27	28.7		
325019	80	1	1.3	10	0						40	5	12.5	1	0	73	20	27.4						1	1	92	35	38.0							
325020	47	9	19.1			81	14	17.3						1	0	52	19	36.5								51	14	27.5						4	4
325021						53	12	22.6			77	20	26.0													48	9	18.8			46	12	26.1		
325015	58	17	29.3						3	3	50	11	22.0			68	10	14.7													47	2	4.3		
325016	57	31	54.4			67	23	34.3						5	2	61	26	42.6								83	22	26.5							
325017				4	3	46	8	17.4			46	2	4.3	1	0									2	0	42	5	11.9	2	0	65	0	0.0	2	1
325022	60	16	26.7						8	4	48	10	20.8			51	12	23.5						7	4				45	3	6.7	1	0		
<b>TOTAL</b>	<b>606</b>	<b>168</b>	<b>27.7</b>	<b>14</b>	<b>3</b>	<b>647</b>	<b>173</b>	<b>26.7</b>	<b>11</b>	<b>7</b>	<b>580</b>	<b>124</b>	<b>21.4</b>	<b>8</b>	<b>2</b>	<b>632</b>	<b>151</b>	<b>23.9</b>	<b>0</b>	<b>0</b>	<b>645</b>	<b>170</b>	<b>26.4</b>	<b>10</b>	<b>5</b>	<b>580</b>	<b>111</b>	<b>19.1</b>	<b>7</b>	<b>5</b>					

TRIM.	2016-P					2016-O					2017-I					2017-P					2017-O					2018-I									
	A	B	C	I	II	A	B	C	I	II	A	B	C	I	II	A	B	C	I	II	A	B	C	I	II	A	B	C	I	II					
U. E. A.																																			
300000	112	20	17.9			124	8	6.5								110	20	18.2								121	19	15.7							
320000						97	20	20.6			125	20	16.0													95	14	14.7			111	9	8.1		
320001	97	30	30.9								93	28	30.1			124	40	32.3								105	33	31.4							
325010	96	44	45.8			105	57	54.3								112	40	35.7								104	49	47.1							
325011						79	43	54.4			71	19	26.8	7	0											91	19	20.9			70	24	34.3	7	0
325019	94	32	34.0						1	1	61	4	6.6			56	14	25.0													83	27	32.5	4	0
325020	69	30	43.5			90	13	14.4								69	22	31.9								64	16	25.0							
325021				1	0	54	15	27.8			81	20	24.7	2	0											70	8	11.4			55	13	23.6	2	0
325015	35	0	0.0	1	0						41	2	4.9	1	0	62	9	14.5						1	0	71	3	4.2	4	0					
325016	66	25	37.9			52	9	17.3	7	0						52	4	7.7	4	0	60	1	1.7	3	0	0	0				0	0		1	1
325017						40	10	25.0			58	12	20.7						1	1	56	0	0.0	3	3	60	3	5.0							
325022	67	18	26.9						6	3	43	9	20.9			53	22	41.5						4	4	75	34	45.3							
<b>TOTAL</b>	<b>636</b>	<b>199</b>	<b>31.3</b>	<b>2</b>	<b>0</b>	<b>641</b>	<b>175</b>	<b>27.3</b>	<b>14</b>	<b>4</b>	<b>573</b>	<b>114</b>	<b>19.9</b>	<b>10</b>	<b>0</b>	<b>638</b>	<b>171</b>	<b>26.8</b>	<b>5</b>	<b>1</b>	<b>661</b>	<b>126</b>	<b>19.1</b>	<b>11</b>	<b>7</b>	<b>630</b>	<b>146</b>	<b>23.2</b>	<b>18</b>	<b>1</b>					

- A: Número de alumnos evaluados en Evaluación Global .      B: Número de alumnos No Acreditados de "A".      C: Tasa de no acreditación .  
I: Alumnos que se presentaron a Evaluación de Recuperación sin presentar Evaluación Global en este trimestre.  
II: Alumnos acreditados en evaluación de recuperación de "I".  
**NOTA:** Los alumnos no acreditados en la Evaluación Global y que acreditaron en la Evaluación de Recuperación en el mismo trimestre están restados en "B".



**LICENCIATURA EN PSICOLOGÍA**  
**REPORTE DE ALUMNOS EVALUADOS , NO ACREDITADOS Y TASA DE NO ACREDITACIÓN**  
**CLASIFICADOS POR TRIMESTRE Y CLAVE DE U. E. A.**

TRIM.	2014-P					2014-O					2015-I					2015-P					2015-O					2016-I									
	A	B	C	I	II	A	B	C	I	II	A	B	C	I	II	A	B	C	I	II	A	B	C	I	II	A	B	C	I	II					
U. E. A.																																			
300000	181	30	16.6			185	23	12.4								181	16	8.8			168	22	13.1												
320000						165	35	21.2			182	12	6.6								169	38	22.5			162	15	9.3							
320001	157	10	6.4								137	13	9.5			170	11	6.5								147	8	5.4							
323010	156	9	5.8			159	3	1.9								129	2	1.6			168	14	8.3												
323014						157	9	5.7			162	8	4.9								129	9	7.0			161	4	2.5							
323011	169	3	1.8	1	0						153	5	3.3			158	3	1.9								121	7	5.8							
323012	153	0	0.0	2	0	166	12	7.2								153	5	3.3			160	11	6.9												
323013						155	7	4.5			159	8	5.0								151	10	6.6			157	4	2.5							
320126	162	14	8.6								160	6	3.8			159	4	2.5								125	4	3.2							
320150	75	2	2.7			81	0	0.0								90	1	1.1			85	2	2.4												
320158						74	6	8.1			80	0	0.0	1	1						89	1	1.1	2	0	83	1	1.2							
320167	77	2	2.6								76	7	9.2			8	13	162.5								93	8	8.6							
320151	80	1	1.3			66	3	4.5								71	2	2.8			74	2	2.7												
320159						85	3	3.5			64	4	6.3								70	0	0.0			73	3	4.1							
320168	85	2	2.4								83	0	0.0	1	1	62	6	9.7								71	0	0.0	2	1					
<b>TOTAL</b>	<b>1295</b>	<b>73</b>	<b>5.6</b>	<b>3</b>	<b>0</b>	<b>1293</b>	<b>101</b>	<b>7.8</b>	<b>0</b>	<b>0</b>	<b>1256</b>	<b>63</b>	<b>5.0</b>	<b>2</b>	<b>2</b>	<b>1181</b>	<b>63</b>	<b>5.3</b>	<b>0</b>	<b>0</b>	<b>1263</b>	<b>109</b>	<b>8.6</b>	<b>2</b>	<b>0</b>	<b>1193</b>	<b>54</b>	<b>4.5</b>	<b>2</b>	<b>1</b>					

TRIM.	2016-P					2016-O					2017-I					2017-P					2017-O					2018-I									
	A	B	C	I	II	A	B	C	I	II	A	B	C	I	II	A	B	C	I	II	A	B	C	I	II	A	B	C	I	II					
U. E. A.																																			
300000	177	23	13.0			194	18	9.3								184	22	12.0			183	20	10.9												
320000						152	22	14.5			188	27	14.4								177	39	22.0			189	18	9.5							
320001	140	10	7.1								136	5	3.7			164	12	7.3								147	6	4.1							
323010	150	9	6.0			144	16	11.1								150	5	3.3			165	15	9.1	1	0										
323014						145	8	5.5			129	3	2.3								152	15	9.9			155	5	3.2							
323011	159	4	2.5								142	9	6.3			135	4	3.0								139	10	7.2							
323012	120	0	0.0	3	0	157	3	1.9								135	3	2.2			133	8	6.0												
323013						122	3	2.5	2	0	156	5	3.2								139	5	3.6			126	5	4.0							
320126	158	6	3.8								127	12	9.4			155	12	7.7								142	19	13.4							
320150	49	5	10.2			83	2	2.4								52	1	1.9			63	1	1.6												
320158						44	4	9.1			85	3	3.5								53	3	5.7			61	0	0.0	1	1					
320167	87	2	2.3	2	0						44	3	6.8			85	5	5.9								53	4	7.5							
320151	70	7	10.0			87	3	3.4								68	3	4.4			90	5	5.6												
320159						60	1	1.7			89	0	0.0								67	2	3.0			80	0	0.0	3	3					
320168	71	9	12.7								60	0	0.0	4	4	93	0	0.0	5	4						67	1	1.5							
<b>TOTAL</b>	<b>1181</b>	<b>75</b>	<b>6.4</b>	<b>5</b>	<b>0</b>	<b>1188</b>	<b>80</b>	<b>6.7</b>	<b>2</b>	<b>0</b>	<b>1156</b>	<b>67</b>	<b>5.8</b>	<b>4</b>	<b>4</b>	<b>1221</b>	<b>67</b>	<b>5.5</b>	<b>5</b>	<b>4</b>	<b>1222</b>	<b>113</b>	<b>9.2</b>	<b>1</b>	<b>0</b>	<b>1159</b>	<b>68</b>	<b>5.9</b>	<b>4</b>	<b>4</b>					

A: Número de alumnos evaluados en Evaluación Global .

B: Número de alumnos No Acreditados de "A".

C: Tasa de no acreditación .

I: Alumnos que se presentaron a Evaluación de Recuperación sin presentar Evaluación Global en este trimestre.

II: Alumnos acreditados en evaluación de recuperación de "I".

NOTA: Los alumnos no acreditados en la Evaluación Global y que acreditaron en la Evaluación de Recuperación en el mismo trimestre están restados en "B".

Fuente: Archivos de la C. S.E. UAM-X  
 Sección de Estadística Escolar

**LICENCIATURA EN SOCIOLOGÍA**  
**REPORTE DE ALUMNOS EVALUADOS , NO ACREDITADOS Y TASA DE NO ACREDITACIÓN**  
**CLASIFICADOS POR TRIMESTRE Y CLAVE DE U. E. A.**

TRIM.	2014-P					2014-O					2015-I					2015-P					2015-O					2016-I									
	A	B	C	I	II	A	B	C	I	II	A	B	C	I	II	A	B	C	I	II	A	B	C	I	II	A	B	C	I	II					
U. E. A.																																			
300000	112	18	16.1			113	12	10.6								104	14	13.5			102	8	7.8												
320000						105	36	34.3			122	16	13.1								95	32	33.7			117	12	10.3							
320001	88	18	20.5								80	6	7.5			107	6	5.6								66	8	12.1							
324001	68	5	7.4			70	9	12.9								74	12	16.2			100	5	5.0												
324002						63	10	15.9			67	6	9.0								58	4	6.9			95	5	5.3							
324003	80	8	10.0								59	13	22.0			68	15	22.1								62	5	8.1							
324004	64	4	6.3	2	0	86	5	5.8								53	4	7.5			54	8	14.8												
324005						64	1	1.6			80	0	0.0	1	0						51	0	0.0			44	3	6.8							
324006	77	8	10.4								71	5	7.0			80	5	6.3								55	3	5.5							
324007	62	7	11.3			76	2	2.6								65	0	0.0			71	0	0.0	1	1										
324008						57	3	5.3			71	1	1.4	2	0						68	5	7.4			80	4	5.0							
324009	81	17	21.0								64	7	10.9			78	8	10.3								67	11	16.4							
TOTAL	632	85	13.4	2	0	634	78	12.3	0	0	614	54	8.8	3	0	629	64	10.2	0	0	599	62	10.4	1	1	586	51	8.7	0	0					

TRIM.	2016-P					2016-O					2017-I					2017-P					2017-O					2018-I									
	A	B	C	I	II	A	B	C	I	II	A	B	C	I	II	A	B	C	I	II	A	B	C	I	II	A	B	C	I	II					
U. E. A.																																			
300000	104	15	14.4			117	11	9.4								118	14	11.9			127	24	18.9												
320000						92	26	28.3			126	34	27.0								122	55	45.1			134	18	13.4							
320001	108	10	9.3								68	7	10.3			97	7	7.2								64	8	12.5							
324001	49	6	12.2			90	12	13.3								60	11	18.3			92	11	12.0												
324002						46	13	28.3			91	3	3.3								44	9	20.5			83	12	14.5	1	0					
324003	93	6	6.5								39	5	12.8			87	3	3.4								39	4	10.3							
324004	60	14	23.3			94	22	23.4								55	12	21.8			86	7	8.1												
324005						49	3	6.1			72	1	1.4								46	5	10.9			82	7	8.5							
324006	45	4	8.9								49	2	4.1	2	0	71	0	0.0	2	0						41	0	0.0	1	1					
324007	56	9	16.1			47	6	12.8								49	4	8.2	1	0	71	0	0.0												
324008						52	5	9.6			47	5	10.6								47	1	2.1			74	6	8.1							
324009	87	28	32.2								54	3	5.6			47	8	17.0								57	11	19.3							
TOTAL	602	92	15.3	0	0	587	98	16.7	0	0	546	60	11.0	2	0	584	59	10.1	3	0	635	112	17.6	0	0	574	66	11.5	2	1					

A: Número de alumnos evaluados en Evaluación Global . B: Número de alumnos No Acreditados de "A". C: Tasa de no acreditación .

I: Alumnos que se presentaron a Evaluación de Recuperación sin presentar Evaluación Global en este trimestre.

II: Alumnos acreditados en evaluación de recuperación de "I".

NOTA: Los alumnos no acreditados en la Evaluación Global y que acreditaron en la Evaluación de Recuperación en el mismo trimestre están restados en "B".

**LICENCIATURA EN POLÍTICA Y GESTIÓN SOCIAL**  
**REPORTE DE ALUMNOS EVALUADOS , NO ACREDITADOS Y TASA DE NO ACREDITACIÓN**  
**CLASIFICADOS POR TRIMESTRE Y CLAVE DE U. E. A.**

TRIM.	2014-P					2014-O					2015-I					2015-P					2015-O					2016-I									
	A	B	C	I	II	A	B	C	I	II	A	B	C	I	II	A	B	C	I	II	A	B	C	I	II	A	B	C	I	II					
U. E. A.																																			
300000	62	8	12.9			63	14	22.2								65	10	15.4			67	9	13.4												
320000						53	8	15.1			54	5	9.3								50	7	14.0								63	12	19.0		
320001	44	12	27.3								50	9	18.0			58	9	15.5								47	14	29.8							
326001	33	7	21.2			35	10	28.6								43	3	7.0	2	0	55	6	10.9												
326002						32	6	18.8			30	4	13.3								41	7	17.1								56	6	10.7		
326003	23	1	4.3	1	0						27	0	0.0	2	1	25	0	0.0	1	0				1	1	34	2	5.9	1	0					
326004	28	0	0.0	2	0	22	4	18.2								30	2	6.7			24	4	16.7											1	0
326005						40	7	17.5			24	4	16.7								31	5	16.1								25	1	4.0		
326006	15	0	0.0								31	7	22.6			28	5	17.9						3	3	28	0	0.0	2	1					
326007	21	0	0.0			14	0	0.0								25	2	8.0			25	1	4.0											2	2
326008						23	4	17.4			19	1	5.3	1	0						23	4	17.4								30	2	6.7		
326009	21	4	19.0								22	5	22.7			21	7	33.3						3	2	22	4	18.2							
<b>TOTAL</b>	<b>247</b>	<b>32</b>	<b>13.0</b>	<b>3</b>	<b>0</b>	<b>282</b>	<b>53</b>	<b>18.8</b>	<b>0</b>	<b>0</b>	<b>257</b>	<b>35</b>	<b>13.6</b>	<b>3</b>	<b>1</b>	<b>295</b>	<b>38</b>	<b>12.9</b>	<b>3</b>	<b>0</b>	<b>316</b>	<b>43</b>	<b>13.6</b>	<b>7</b>	<b>6</b>	<b>305</b>	<b>41</b>	<b>13.4</b>	<b>6</b>	<b>3</b>					

TRIM.	2016-P					2016-O					2017-I					2017-P					2017-O					2018-I									
	A	B	C	I	II	A	B	C	I	II	A	B	C	I	II	A	B	C	I	II	A	B	C	I	II	A	B	C	I	II					
U. E. A.																																			
300000	63	13	20.6			76	3	3.9								62	4	6.5			63	11	17.5												
320000						60	19	31.7			84	18	21.4								66	15	22.7								62	10	16.1		
320001	65	22	33.8								51	21	41.2			75	38	50.7								80	31	38.8							
326001	38	4	10.5			48	6	12.5								41	3	7.3			39	8	20.5												
326002						39	5	12.8			42	6	14.3								42	9	21.4								38	3	7.9	1	0
326003	51	3	5.9								39	4	10.3			39	2	5.1								37	10	27.0							
326004	32	8	25.0			54	3	5.6						1	0	41	7	17.1			43	0	0.0	3	2										
326005						25	5	20.0			55	9	16.4								40	14	35.0	1	0	57	6	10.5	1	0					
326013	23	3	13.0								23	6	26.1			51	4	7.8						1	0	31	0	0.0	2	0					
326014	31	2	6.5			19	1	5.3								17	1	5.9	2	0	48	2	4.2			0	0	0.0	1	0					
326008				2	2	27	0	0.0			21	0	0.0	1	1						15	0	0.0			47	8	17.0							
326009	28	2	7.1						2	1	30	3	10.0			26	6	23.1								20	6	30.0							
<b>TOTAL</b>	<b>331</b>	<b>57</b>	<b>17.2</b>	<b>2</b>	<b>2</b>	<b>348</b>	<b>42</b>	<b>12.1</b>	<b>2</b>	<b>1</b>	<b>345</b>	<b>67</b>	<b>19.4</b>	<b>2</b>	<b>1</b>	<b>352</b>	<b>65</b>	<b>18.5</b>	<b>2</b>	<b>0</b>	<b>356</b>	<b>59</b>	<b>16.6</b>	<b>5</b>	<b>2</b>	<b>372</b>	<b>74</b>	<b>19.9</b>	<b>5</b>	<b>0</b>					

A: Número de alumnos evaluados en Evaluación Global . B: Número de alumnos No Acreditados de "A". C: Tasa de no acreditación .

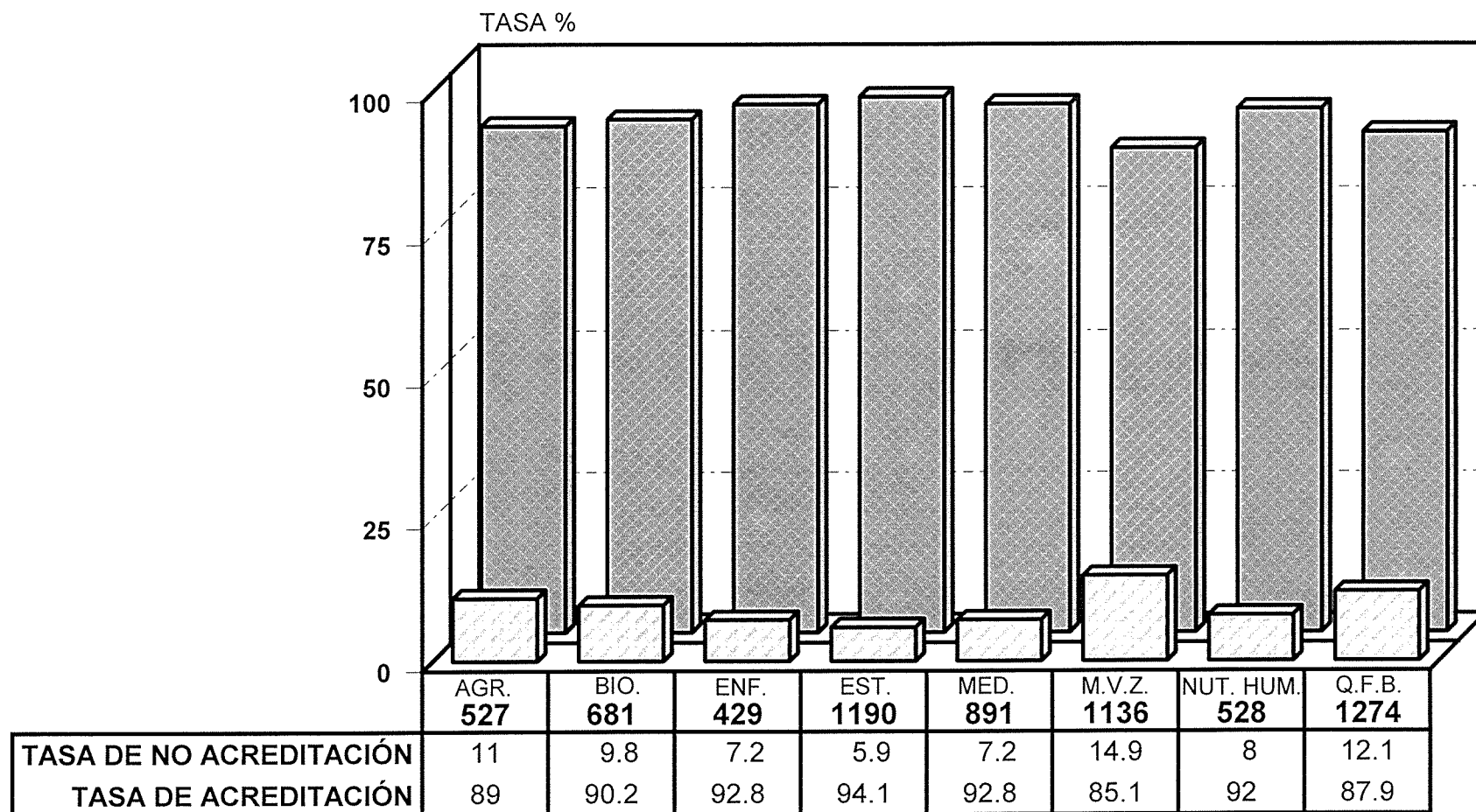
I: Alumnos que se presentaron a Evaluación de Recuperación sin presentar Evaluación Global en este trimestre.

II: Alumnos acreditados en evaluación de recuperación de "I".

NOTA: Los alumnos no acreditados en la Evaluación Global y que acreditaron en la Evaluación de Recuperación en el mismo trimestre están restados en "B".

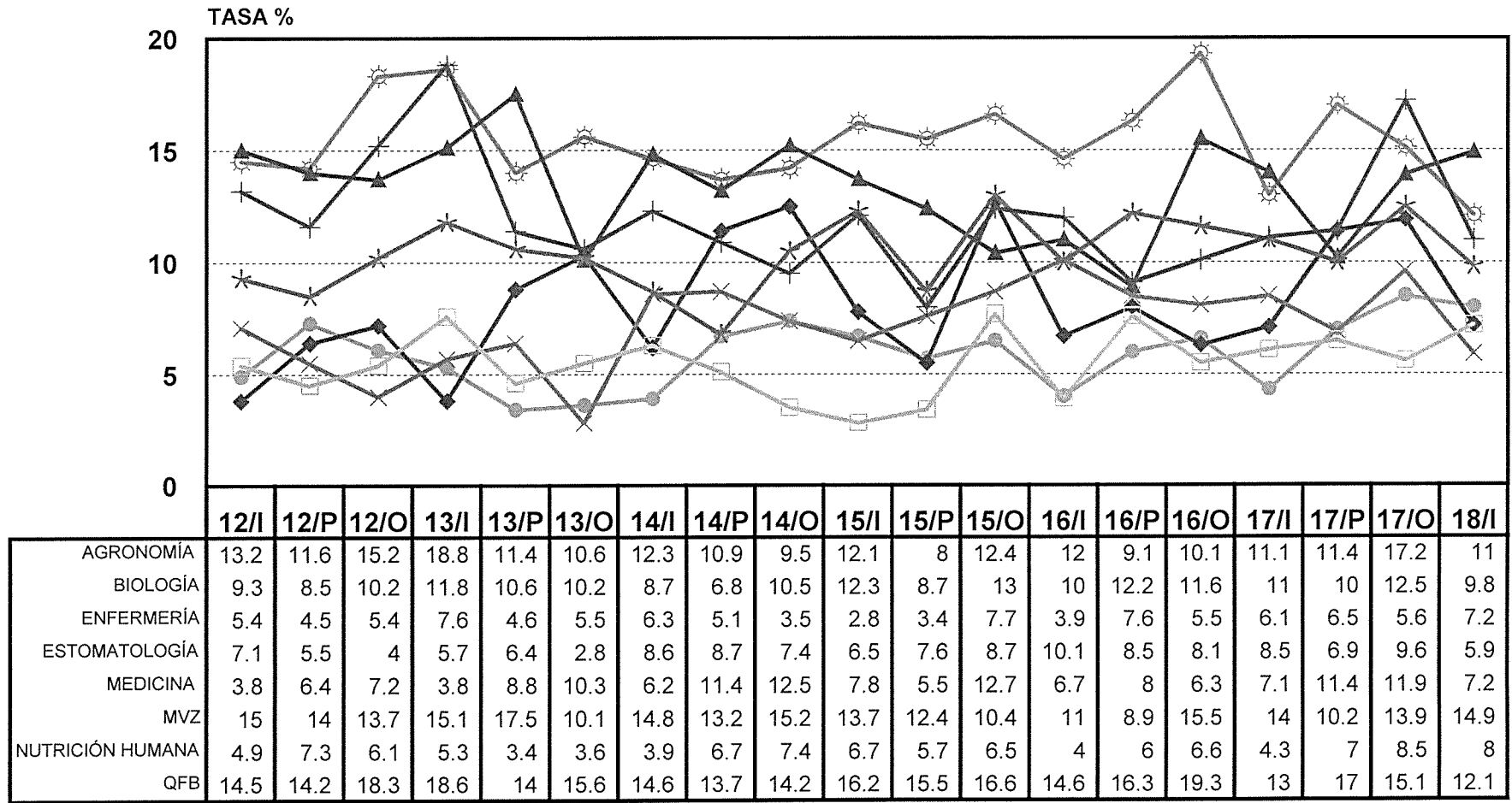
### III. DIVISIÓN DE CIENCIAS BIOLÓGICAS Y DE LA SALUD

**DIVISIÓN DE CIENCIAS BIOLÓGICAS Y DE LA SALUD**  
**ALUMNOS EVALUADOS, TASA DE ACREDITACIÓN Y TASA DE NO ACREDITACIÓN**  
**TRIMESTRE 18/INVIERNO**



□ TASA DE NO ACREDITACIÓN  
 ■ TASA DE ACREDITACIÓN

## CIENCIAS BIOLÓGICAS Y DE LA SALUD TASA DE NO ACREDITACIÓN 2012/I - 2018/I



+ AGRONOMÍA      \* BIOLOGÍA      ✖ ENFERMERÍA      ✖ ESTOMATOLOGÍA      ◆ MEDICINA      ★ MVZ  
 ● NUTRICIÓN HUMANA      ☉ QFB

Fuente: Archivos de la CSE, Sección de Estadística Escolar.

**DIVISIÓN DE CIENCIAS BIOLÓGICAS Y DE LA SALUD**  
**REPORTE DE ALUMNOS EVALUADOS , NO ACREDITADOS Y TASA DE NO ACREDITACIÓN**  
**CLASIFICADOS POR TRONCO, DIVISIÓN, TRIMESTRE Y CLAVE DE U. E. A.**

**TOTAL DE ALUMNOS DEL TRONCO INTERDIVISIONAL**

TRIM.	2014-P					2014-O					2015-I					2015-P					2015-O					2016-I									
	A	B	C	I	II	A	B	C	I	II	A	B	C	I	II	A	B	C	I	II	A	B	C	I	II	A	B	C	I	II					
U. E. A.																																			
300000	1902	257	13.5			1890	223	11.8								1875	197	10.5								1912	293	15.3							
<b>TOTAL</b>	<b>1902</b>	<b>257</b>	<b>13.5</b>			<b>1890</b>	<b>223</b>	<b>11.8</b>			<b>0</b>	<b>0</b>	<b>0.0</b>			<b>1875</b>	<b>197</b>	<b>10.5</b>			<b>1912</b>	<b>293</b>	<b>15.3</b>			<b>0</b>	<b>0</b>	<b>0.0</b>							

TRIM.	2016-P					2016-O					2017-I					2017-P					2017-O					2018-I									
	A	B	C	I	II	A	B	C	I	II	A	B	C	I	II	A	B	C	I	II	A	B	C	I	II	A	B	C	I	II					
U. E. A.																																			
300000	1864	246	13.2			2071	159	7.7								1945	194	10.0								1984	228	11.5							
<b>TOTAL</b>	<b>1864</b>	<b>246</b>	<b>13.2</b>			<b>2071</b>	<b>159</b>	<b>7.7</b>			<b>0</b>	<b>0</b>	<b>0.0</b>			<b>1945</b>	<b>194</b>	<b>10.0</b>			<b>1984</b>	<b>228</b>	<b>11.5</b>			<b>0</b>	<b>0</b>	<b>0.0</b>							

**TOTAL DE ALUMNOS DEL TRONCO INTERDIVISIONAL DE CIENCIAS BIOLÓGICAS Y DE LA SALUD**

TRIM.	2014-P					2014-O					2015-I					2015-P					2015-O					2016-I									
	A	B	C	I	II	A	B	C	I	II	A	B	C	I	II	A	B	C	I	II	A	B	C	I	II	A	B	C	I	II					
U. E. A.																																			
300000	867	115	13.3			876	92	10.5								851	85	10.0								870	146	16.8							
<b>TOTAL</b>	<b>867</b>	<b>115</b>	<b>13.3</b>			<b>876</b>	<b>92</b>	<b>10.5</b>			<b>0</b>	<b>0</b>	<b>0.0</b>			<b>851</b>	<b>85</b>	<b>10.0</b>			<b>870</b>	<b>146</b>	<b>16.8</b>			<b>0</b>	<b>0</b>	<b>0.0</b>							

TRIM.	2016-P					2016-O					2017-I					2017-P					2017-O					2018-I									
	A	B	C	I	II	A	B	C	I	II	A	B	C	I	II	A	B	C	I	II	A	B	C	I	II	A	B	C	I	II					
U. E. A.																																			
300000	863	120	13.9			946	81	8.6								905	79	8.7								0	0	0.0							
<b>TOTAL</b>	<b>863</b>	<b>120</b>	<b>13.9</b>			<b>946</b>	<b>81</b>	<b>8.6</b>			<b>0</b>	<b>0</b>	<b>0.0</b>			<b>905</b>	<b>79</b>	<b>8.7</b>			<b>0</b>	<b>0</b>	<b>0.0</b>			<b>0</b>	<b>0</b>	<b>0.0</b>							

**TOTAL DE ALUMNOS DEL TRONCO DIVISIONAL DE CIENCIAS BIOLÓGICAS Y DE LA SALUD**

TRIM.	2014-P					2014-O					2015-I					2015-P					2015-O					2016-I									
	A	B	C	I	II	A	B	C	I	II	A	B	C	I	II	A	B	C	I	II	A	B	C	I	II	A	B	C	I	II					
U. E. A.																																			
330002	105	39	37.1			717	111	15.5			836	128	15.3			102	25	24.5								716	113	15.8			779	95	12.2		
330003	793	107	13.5			165	15	9.1			603	75	12.4			761	74	9.7								161	20	12.4			586	78	13.3		
<b>TOTAL</b>	<b>898</b>	<b>146</b>	<b>16.3</b>			<b>882</b>	<b>126</b>	<b>14.3</b>			<b>1439</b>	<b>203</b>	<b>14.1</b>			<b>863</b>	<b>99</b>	<b>11.5</b>			<b>877</b>	<b>133</b>	<b>15.2</b>			<b>1365</b>	<b>173</b>	<b>12.7</b>							

TRIM.	2016-P					2016-O					2017-I					2017-P					2017-O					2018-I									
	A	B	C	I	II	A	B	C	I	II	A	B	C	I	II	A	B	C	I	II	A	B	C	I	II	A	B	C	I	II					
U. E. A.																																			
330002	78	14	17.9			706	122	17.3			922	150	16.3			139	25	18.0								785	187	23.8			914	146	16.0		
330003	596	108	18.1			163	39	23.9			587	67	11.4			794	131	16.5								222	54	24.3			626	90	14.4		
<b>TOTAL</b>	<b>674</b>	<b>122</b>	<b>18.1</b>			<b>869</b>	<b>161</b>	<b>18.5</b>			<b>1509</b>	<b>217</b>	<b>14.4</b>			<b>933</b>	<b>156</b>	<b>16.7</b>			<b>1007</b>	<b>241</b>	<b>23.9</b>			<b>1540</b>	<b>236</b>	<b>15.3</b>							

A: Número de alumnos evaluados en Evaluación Global . B: Número de alumnos No Acreditados de "A". C: Tasa de no acreditación .

I: Alumnos que se presentaron a Evaluación de Recuperación sin presentar Evaluación Global en este trimestre.

II: Alumnos acreditados en evaluación de recuperación de "I".

NOTA: Los alumnos no acreditados en la Evaluación Global y que acreditaron en la Evaluación de Recuperación en el mismo trimestre están restados en "B".

**LICENCIATURA EN AGRONOMÍA**  
**REPORTE DE ALUMNOS EVALUADOS , NO ACREDITADOS Y TASA DE NO ACREDITACIÓN**  
**CLASIFICADOS POR TRIMESTRE Y CLAVE DE U. E. A.**

TRIM.	2014-P					2014-O					2015-I					2015-P					2015-O					2016-I									
	A	B	C	I	II	A	B	C	I	II	A	B	C	I	II	A	B	C	I	II	A	B	C	I	II	A	B	C	I	II					
U. E. A.																																			
300000	101	8	7.9			104	12	11.5								108	13	12.0			110	20	18.2												
330002	26	11	42.3			88	23	26.1			106	28	26.4			27	6	22.2			93	23	24.7			100	20	20.0							
330003	114	31	27.2			39	2	5.1			67	10	14.9			81	14	17.3			34	7	20.6			73	15	20.5							
334001	46	8	17.4			69	4	5.8			39	6	15.4			48	0	0.0			64	7	10.9			32	2	6.3							
334002	47	5	10.6			42	4	9.5			61	7	11.5			43	5	11.6			40	4	10.0			47	6	12.8							
334003	40	1	2.5			30	0	0.0	1	1	32	1	3.1			37	0	0.0			38	1	2.6			48	1	2.1							
334004	42	3	7.1			53	2	3.8			36	3	8.3			43	2	5.4	2	0	50	1	2.0			26	8	30.8							
334005	45	0	0.0	2	2	33	5	15.2			45	1	2.2			43	0	0.0			36	1	2.8			43	3	7.0							
334006	42	1	2.4			26	0	0.0	1	1	43	1	2.3			38	0	0.0			35	4	11.4	1	0	42	0	0.0							
334007	48	1	2.1			72	2	2.8			20	4	20.0			38	1	2.6			45	0	0.0	1	1	33	2	6.1							
334008	51	0	0.0			41	5	12.2			61	8	13.1			42	6	14.3			39	2	5.1	2	0	45	3	6.7	1	0					
334009	31	0	0.0	3	3	37	1	2.7			58	0	0.0	9	9	40	0	0.0			22	5	22.7			37	3	8.1	1	0					
<b>TOTAL</b>	<b>633</b>	<b>69</b>	<b>10.9</b>	<b>5</b>	<b>5</b>	<b>634</b>	<b>60</b>	<b>9.5</b>	<b>2</b>	<b>2</b>	<b>568</b>	<b>69</b>	<b>12.1</b>	<b>9</b>	<b>9</b>	<b>588</b>	<b>47</b>	<b>8.0</b>	<b>2</b>	<b>0</b>	<b>606</b>	<b>75</b>	<b>12.4</b>	<b>4</b>	<b>1</b>	<b>526</b>	<b>63</b>	<b>12.0</b>	<b>2</b>	<b>0</b>					

TRIM.	2016-P					2016-O					2017-I					2017-P					2017-O					2018-I									
	A	B	C	I	II	A	B	C	I	II	A	B	C	I	II	A	B	C	I	II	A	B	C	I	II	A	B	C	I	II					
U. E. A.																																			
300000	103	15	14.6			122	12	9.8								110	14	12.7			133	16	12.0												
330002	14	2	14.3			86	23	26.7			122	31	25.4			23	5	21.7			92	36	39.1			132	26	19.7							
330003	83	19	22.9			29	7	24.1			64	9	14.1			93	25	26.9			36	15	41.7			67	16	23.9							
334001	49	4	8.2			57	5	8.8			27	9	33.3			54	7	13.0			62	17	27.4			28	3	10.7							
334002	44	9	20.5			43	3	7.0			46	2	4.3			38	3	7.9			33	4	12.1			45	1	2.2							
334003	36	0	0.0	2	2	35	3	8.6			45	0	0.0			30	0	0.0	1	1	30	1	3.3			44	4	9.1							
334004	43	0	0.0	3	3	41	4	9.8			27	4	14.8			51	6	11.8			50	10	20.0			25	0	0.0							
334005	35	2	5.7			38	0	0.0			43	0	0.0	1	1	33	2	6.1			38	0	0.0			44	0	0.0	3	2					
334006	37	0	0.0			26	3	11.5			37	0	0.0			29	1	3.4			31	0	0.0	1	1	41	1	2.4							
334007	33	0	0.0	1	1	49	0	0.0			14	0	0.0			46	2	4.3			34	2	5.9			25	0	0.0							
334008	37	0	0.0			31	0	0.0			43	2	4.7			19	0	0.0	2	0	34	2	5.9			38	7	18.4							
334009	45	0	0.0	2	2	39	0	0.0	4	3	44	0	0.0			44	0	0.0			32	1	3.1			38	0	0.0	3	2					
<b>TOTAL</b>	<b>559</b>	<b>51</b>	<b>9.1</b>	<b>8</b>	<b>8</b>	<b>596</b>	<b>60</b>	<b>10.1</b>	<b>4</b>	<b>3</b>	<b>512</b>	<b>57</b>	<b>11.1</b>	<b>1</b>	<b>1</b>	<b>570</b>	<b>65</b>	<b>11.4</b>	<b>3</b>	<b>1</b>	<b>605</b>	<b>104</b>	<b>17.2</b>	<b>1</b>	<b>1</b>	<b>527</b>	<b>58</b>	<b>11.0</b>	<b>6</b>	<b>4</b>					

A: Número de alumnos evaluados en Evaluación Global . B: Número de alumnos No Acreditados de "A". C: Tasa de no acreditación .

I: Alumnos que se presentaron a Evaluación de Recuperación sin presentar Evaluación Global en este trimestre.

II: Alumnos acreditados en evaluación de recuperación de "I".

NOTA: Los alumnos no acreditados en la Evaluación Global y que acreditaron en la Evaluación de Recuperación en el mismo trimestre están restados en "B".



**LICENCIATURA EN BIOLOGÍA**  
**REPORTE DE ALUMNOS EVALUADOS , NO ACREDITADOS Y TASA DE NO ACREDITACIÓN**  
**CLASIFICADOS POR TRIMESTRE Y CLAVE DE U. E. A.**

TRIM.	2014-P					2014-O					2015-I					2015-P					2015-O					2016-I									
	A	B	C	I	II	A	B	C	I	II	A	B	C	I	II	A	B	C	I	II	A	B	C	I	II	A	B	C	I	II					
U. E. A.																																			
300000	112	15	13.4			121	11	9.1								108	17	15.7								111	15	13.5							
330002	15	6	40.0			95	14	14.7			111	19	17.1			20	8	40.0								83	14	16.9			102	17	16.7		
330003	116	14	12.1			19	3	15.8			79	12	15.2			104	14	13.5								27	2	7.4			67	15	22.4		
333001	53	3	5.7			106	11	10.4			27	8	29.6			71	10	14.1								97	19	19.6			42	1	2.4		
333002	40	4	10.0			53	7	13.2			102	9	8.8			28	2	7.1	1	0						61	5	8.2			81	4	4.9		
333003	74	2	2.7			41	9	22.0			55	4	7.3			91	1	1.1								32	9	28.1			64	2	3.1		
333004	59	2	3.4			77	3	3.9			32	0	0.0	1	1	52	5	9.6								92	5	5.4			27	1	3.7		
333005	21	0	0.0	1	1	58	5	8.6			73	17	23.3			49	0	0.0								48	4	8.3			85	6	7.1		
333006	44	1	2.3			20	2	10.0			55	6	10.9			65	4	6.2								53	12	22.6			52	5	9.6		
333007	54	0	0.0			44	6	13.6			28	0	0.0	1	1	47	0	0.0								59	11	18.6			52	10	19.2		
333008	53	1	1.9			49	5	10.2			45	5	11.1			28	0	0.0								50	0	0.0			50	6	12.0		
333009	66	0	0.0			52	1	1.9			41	0	0.0	1	1	40	0	0.0	1	1						28	0	0.0			49	0	0.0		
<b>TOTAL</b>	<b>707</b>	<b>48</b>	<b>6.8</b>	<b>1</b>	<b>1</b>	<b>735</b>	<b>77</b>	<b>10.5</b>	<b>0</b>	<b>0</b>	<b>648</b>	<b>80</b>	<b>12.3</b>	<b>3</b>	<b>3</b>	<b>703</b>	<b>61</b>	<b>8.7</b>	<b>2</b>	<b>1</b>	<b>741</b>	<b>96</b>	<b>13.0</b>	<b>0</b>	<b>0</b>	<b>671</b>	<b>67</b>	<b>10.0</b>	<b>0</b>	<b>0</b>					

TRIM.	2016-P					2016-O					2017-I					2017-P					2017-O					2018-I									
	A	B	C	I	II	A	B	C	I	II	A	B	C	I	II	A	B	C	I	II	A	B	C	I	II	A	B	C	I	II					
U. E. A.																																			
300000	116	20	17.2			124	9	7.3								119	12	10.1								120	23	19.2							
330002	14	5	35.7			96	23	24.0			123	18	14.6			18	4	22.2								101	25	24.8			113	21	18.6		
330003	94	14	14.9			20	6	30.0			76	17	22.4			116	23	19.8								33	11	33.3			79	16	20.3		
333001	51	7	13.7			78	13	16.7			25	4	16.0			64	5	7.8								106	16	15.1			38	4	10.5		
333002	21	3	14.3			51	7	13.7			74	4	5.4			29	5	17.2								60	11	18.3			99	3	3.0		
333003	84	6	7.1			41	10	24.4			44	1	2.3			66	8	12.1								27	4	14.8			50	2	4.0		
333004	64	2	3.1			65	0	0.0			34	0	0.0			44	5	11.4								63	0	0.0	1	1	25	0	0.0		
333005	30	3	10.0			71	8	11.3			66	3	4.5			37	5	13.5	1	0						39	2	5.1			58	2	3.4		
333006	82	9	11.0			37	0	0.0	1	1	65	8	12.3			70	0	0.0	5	5						36	1	2.8			50	2	4.0		
333007	58	11	19.0			59	2	3.4			50	15	30.0			66	6	9.1								72	2	2.8			35	5	14.3		
333008	41	4	9.8			52	6	11.5			72	4	5.6			44	1	2.3								56	0	0.0			77	12	15.6		
333009	44	1	2.3			39	1	2.6			45	0	0.0			68	0	0.0								45	0	0.0			57	0	0.0	1	1
<b>TOTAL</b>	<b>699</b>	<b>85</b>	<b>12.2</b>	<b>0</b>	<b>0</b>	<b>733</b>	<b>85</b>	<b>11.6</b>	<b>1</b>	<b>1</b>	<b>674</b>	<b>74</b>	<b>11.0</b>	<b>0</b>	<b>0</b>	<b>741</b>	<b>74</b>	<b>10.0</b>	<b>6</b>	<b>5</b>	<b>758</b>	<b>95</b>	<b>12.5</b>	<b>1</b>	<b>1</b>	<b>681</b>	<b>67</b>	<b>9.8</b>	<b>1</b>	<b>1</b>					

A: Número de alumnos evaluados en Evaluación Global .

B: Número de alumnos No Acreditados de "A".

C: Tasa de no acreditación .

I: Alumnos que se presentaron a Evaluación de Recuperación sin presentar Evaluación Global en este trimestre.

II: Alumnos acreditados en evaluación de recuperación de "I".

NOTA: Los alumnos no acreditados en la Evaluación Global y que acreditaron en la Evaluación de Recuperación en el mismo trimestre están restados en "B".

**LICENCIATURA EN ENFERMERÍA**  
**REPORTE DE ALUMNOS EVALUADOS , NO ACREDITADOS Y TASA DE NO ACREDITACIÓN**  
**CLASIFICADOS POR TRIMESTRE Y CLAVE DE U. E. A.**

TRIM.	2014-P				2014-O				2015-I				2015-P				2015-O				2016-I									
	A	B	C	I	II	A	B	C	I	II	A	B	C	I	II	A	B	C	I	II	A	B	C	I	II					
U. E. A.																														
300000	66	10	15.2			65	7	10.8								66	6	9.1			71	10	14.1							
330002	7	2	28.6			51	6	11.8			62	4	6.5			3	1	33.3			51	10	19.6			65	8	12.3		
330003	53	5	9.4			9	0	0.0			46	2	4.3			59	3	5.1			7	1	14.3			37	2	5.4		
335001	49	0	0.0			53	0	0.0			295	6	2.0			55	1	1.8			57	4	7.0			10	1	10.0		
335002	17	2	11.8			52	1	1.9								9	0	0.0			40	0	0.0			52	1	1.9		
335003	51	2	3.9			13	0	0.0	1	1						49	2	4.1			13	3	23.1			42	0	0.0		
335004	34	0	0.0			50	1	2.0								49	2	4.1			52	3	5.8			11	2	18.2		
335005	29	1	3.4			35	0	0.0								14	0	0.0			47	1	2.1			49	1	2.0		
335006	57	1	1.8			25	1	4.0								50	0	0.0			14	0	0.0			46	0	0.0		
335007	33	2	6.1			57	0	0.0								34	1	2.9			54	3	5.6			20	1	5.0		
335008	18	0	0.0			30	0	0.0								24	0	0.0			34	1	2.9			50	0	0.0		
335009	74	0	0.0			19	0	0.0			29	0	0.0			53	0	0.0			27	0	0.0			31	0	0.0		
<b>TOTAL</b>	<b>488</b>	<b>25</b>	<b>5.1</b>	<b>0</b>	<b>0</b>	<b>459</b>	<b>16</b>	<b>3.5</b>	<b>1</b>	<b>1</b>	<b>432</b>	<b>12</b>	<b>2.8</b>	<b>0</b>	<b>0</b>	<b>465</b>	<b>16</b>	<b>3.4</b>	<b>0</b>	<b>0</b>	<b>467</b>	<b>36</b>	<b>7.7</b>	<b>0</b>	<b>0</b>	<b>413</b>	<b>16</b>	<b>3.9</b>	<b>0</b>	<b>0</b>

TRIM.	2016-P				2016-O				2017-I				2017-P				2017-O				2018-I									
	A	B	C	I	II	A	B	C	I	II	A	B	C	I	II	A	B	C	I	II	A	B	C	I	II					
U. E. A.																														
300000	75	14	18.7			76	4	5.3								80	6	7.5			76	4	5.3							
330002	7	0	0.0	1	0	58	10	17.2			80	10	12.5			10	2	20.0			65	12	18.5			80	11	13.8		
330003	55	9	16.4			15	4	26.7			49	5	10.2			71	9	12.7			12	2	16.7			58	11	19.0		
335027	38	3	7.9			54	2	3.7			13	1	7.7			45	0	0.0	1	0	54	2	3.7			15	1	6.7		
335028	5	0	0.0			32	0	0.0			51	0	0.0			12	0	0.0			40	2	5.0			51	1	2.0		
335029	50	3	6.0			8	1	12.5			32	2	6.3			51	2	3.9			13	1	7.7			37	0	0.0		
335030	44	4	9.1			51	1	2.0			7	1	14.3			30	1	3.3			50	0	0.0			12	1	8.3		
335031	11	0	0.0			40	0	0.0			49	3	6.1			9	1	11.1			29	0	0.0			51	2	3.9		
335032	48	0	0.0			10	0	0.0			40	1	2.5			46	1	2.2			10	1	10.0			28	0	0.0		
335058	45	1	2.2			43	2	4.7			15	1	6.7			35	4	11.4			54	1	1.9			12	4	33.3		
335059	18	0	0.0			44	0	0.0			41	1	2.4			15	1	6.7			28	0	0.0			56	0	0.0		
335060	50	0	0.0			21	1	4.8			46	1	2.2			41	2	4.9			17	0	0.0			29	0	0.0	1	0
<b>TOTAL</b>	<b>446</b>	<b>34</b>	<b>7.6</b>	<b>1</b>	<b>0</b>	<b>452</b>	<b>25</b>	<b>5.5</b>	<b>0</b>	<b>0</b>	<b>423</b>	<b>26</b>	<b>6.1</b>	<b>0</b>	<b>0</b>	<b>445</b>	<b>29</b>	<b>6.5</b>	<b>1</b>	<b>0</b>	<b>448</b>	<b>25</b>	<b>5.6</b>	<b>0</b>	<b>0</b>	<b>429</b>	<b>31</b>	<b>7.2</b>	<b>1</b>	<b>0</b>

A: Número de alumnos evaluados en Evaluación Global . B: Número de alumnos No Acreditados de "A". C: Tasa de no acreditación .

I: Alumnos que se presentaron a Evaluación de Recuperación sin presentar Evaluación Global en este trimestre.

II: Alumnos acreditados en evaluación de recuperación de "I".

NOTA: Los alumnos no acreditados en la Evaluación Global y que acreditaron en la Evaluación de Recuperación en el mismo trimestre están restados en "B".

**LICENCIATURA EN ESTOMATOLOGÍA**  
**REPORTE DE ALUMNOS EVALUADOS , NO ACREDITADOS Y TASA DE NO ACREDITACIÓN**  
**CLASIFICADOS POR TRIMESTRE Y CLAVE DE U. E. A.**

TRIM.	2014-P					2014-O					2015-I					2015-P					2015-O					TRIM.	2016-I									
	A	B	C	I	II	A	B	C	I	II	A	B	C	I	II	A	B	C	I	II	A	B	C	I	II		A	B	C	I	II					
U. E. A.																										U. E. A.										
300000	96	14	14.6			95	6	6.3								94	7	7.4			98	18	18.4								300000					
330002	8	2	25.0	1	0	77	7	9.1			96	6	6.3			6	2	33.3			76	11	14.5			330002	88	12	13.6							
330003	83	7	8.4			12	1	8.3			70	11	15.7			95	8	8.4			17	0	0.0			330003	63	11	17.5							
330119	60	4	6.7			86	4	4.7			21	3	14.3			62	4	6.5			90	7	7.8			335040	25	11	44.0							
330161	11	4	36.4			59	2	3.4			82	3	3.7			24	6	25.0			55	2	3.6			335041	25	4	16.0							
330179	75	2	2.7	3	0	10	1	10.0			64	6	9.4			82	3	3.7			22	3	13.6			335042	86	2	2.3	1	0					
330133	72	5	6.9	1	0	77	1	1.3			11	2	18.2	1	0	59	1	1.7			80	1	1.3	1	0	335043	88	3	3.4							
330183	37	5	13.5			70	2	2.9			75	1	1.3			12	0	0.0			59	1	1.7			335044	62	2	3.2							
330152	62	7	11.3			33	2	6.1	4	0	68	0	0.0	3	0	80	6	7.5			14	0	0.0			335045	63	4	6.3							
330160	80	3	3.8			61	7	11.5			37	7	18.9			71	5	7.0			82	3	3.7			335046	25	8	32.0							
330170	16	2	12.5			78	16	20.5			58	4	6.9	2	0	43	6	14.0			69	11	15.9			335047	25	1	4.0							
330175	78	4	5.1			17	1	5.9	1	0	75	0	0.0			53	4	7.5			38	4	10.5			335048	77	2	2.6							
TOTAL	678	59	8.7	5	0	675	50	7.4	5	0	657	43	6.5	6	0	681	52	7.6	0	0	700	61	8.7	1	0	335049	77	1	1.3							
																															335050	56	5	8.9		
																															335051	59	9	15.3		
																															335052	13	0	0.0		
																															335053	12	1	8.3		
																															335054	98	19	19.4		
																															335055	99	17	17.2		
																															335056	57	2	3.5		
																															335057	56	2	3.6		
																															TOTAL	1154	116	10.1	1	0

TRIM.	2016-P					2016-O					2017-I					2017-P					2017-O					2018-I									
	A	B	C	I	II	A	B	C	I	II	A	B	C	I	II	A	B	C	I	II	A	B	C	I	II	A	B	C	I	II					
U. E. A.																																			
300000	99	11	11.1			121	6	5.0								109	8	7.3			110	5	4.5												
330002	8	1	12.5			87	13	14.9			121	19	8.3			18	3	16.7			96	23	24.0			124	17	13.7							
330003	85	5	5.9			12	3	25.0			72	6	5.6			106	15	14.2			29	3	10.3			75	12	16.0							
335040	65	16	24.6			99	15	15.2			18	1	17.6			69	5	7.2			95	16	16.8			42	5	11.9							
335041	61	6	9.8			88	9	10.2			17	3	5.6			72	8	11.1			95	5	5.3			33	5	15.2							
335042	18	5	27.8			53	5	9.4			89	5	2.4			18	2	11.1			67	1	1.5			79	4	5.1							
335043	17	3	17.6			52	1	1.9			85	2	4.2			18	3	16.7			68	3	4.4			80	3	3.8							
335044	86	6	7.0			15	0	0.0			48	2	4.1			83	3	3.6			20	2	10.0			68	0	0.0	1	1					
335045	88	4	4.5			14	1	7.1			49	2	12.5			84	4	4.8			21	3	14.3			68	0	0.0							
335046	63	2	3.2			82	1	1.2			16	2	0.0			46	1	2.2	1	0	81	5	6.2			20	3	15.0							
335047	56	1	1.8			82	3	3.7			18	0	1.3			46	4	8.7			82	5	6.1			21	2	9.5							
335048	17	1	5.9			61	0	0.0	1	1	79	1	1.3			17	1	5.9			43	0	0.0			72	1	1.4	1	0					
335049	17	1	5.9			61	1	1.6			80	1	11.3			17	1	5.9			44	2	4.5			75	1	1.3							
335050	83	3	3.6			17	4	23.5			71	8	7.2			85	0	0.0			15	0	0.0			43	1	2.3							
335051	85	4	4.7			21	5	23.8			69	5	46.7			82	4	4.9			21	3	14.3			45	1	2.2							
335052	49	2	4.1			82	0	0.0			15	7	0.0			70	2	2.9			83	5	6.0			22	0	0.0							
335053	51	5	9.8			85	6	7.1			20	0	11.1			65	3	4.6			84	10	11.9			23	0	0.0							
335054	25	7	28.0			54	5	9.3	1	0	81	9	19.8			24	1	4.2			70	6	8.6			80	5	6.3							
335055	23	10	43.5			57	12	21.1			91	18	4.1			29	6	20.7			74	9	12.2			86	8	9.3							
335056	71	0	0.0			16	2	12.5			49	2	7.8			74	4	5.4			28	8	28.6			67	0	0.0							
335057	73	4	5.5			20	3	15.0			51	4	7.8			77	6	7.8			30	6	20.0			67	2	3.0							
TOTAL	1140	97	8.5	0	0	1179	95	8.1	2	1	1139	97	8.5	0	0	1209	84	6.9	1	0	1256	120	9.6	0	0	1190	70	5.9	2	1					

A: Número de alumnos evaluados en Evaluación Global . B: Número de alumnos No Acreditados de "A". C: Tasa de no acreditación .

I: Alumnos que se presentaron a Evaluación de Recuperación sin presentar Evaluación Global en este trimestre.

II: Alumnos acreditados en evaluación de recuperación de "I".

NOTA: Los alumnos no acreditados en la Evaluación Global y que acreditaron en la Evaluación de Recuperación en el mismo trimestre están restados en "B".

**LICENCIATURA EN MEDICINA**  
**REPORTE DE ALUMNOS EVALUADOS , NO ACREDITADOS Y TASA DE NO ACREDITACIÓN**  
**CLASIFICADOS POR TRIMESTRE Y CLAVE DE U. E. A.**

TRIM.	2014-P					2014-O					2015-I					2015-P					2015-O					2016-I									
	A	B	C	I	II	A	B	C	I	II	A	B	C	I	II	A	B	C	I	II	A	B	C	I	II	A	B	C	I	II					
U. E. A.																																			
300000	117	23	19.7			108	18	16.7								111	9	8.1			110	29	26.4												
330002	8	4	50.0			88	13	14.8			96	12	12.5			8	1	12.5			92	10	10.9			83	9	10.8							
330003	84	5	6.0			6	2	33.3			73	9	12.3			90	4	4.4			12	2	16.7			76	5	6.6							
335033	118	48	40.7			134	40	29.9			10	1	10.0			117	29	24.8			121	42	34.7			5	1	20.0	1		0				
335034	15	8	53.3			65	16	24.6			108	28	25.9			28	0	0.0	1	1	85	7	8.2			89	16	18.0							
335035	74	2	2.7			7	1	14.3			50	2	4.0			80	0	0.0	9	7	22	4	18.2			73	0	0.0	1		1				
335036	54	3	5.6			75	8	10.7			16	3	18.8			43	3	7.0	2	0	92	12	13.0			29	3	10.3	1		0				
330127	54	16	29.6			67	23	34.3			85	12	14.1			26	6	23.1			46	15	32.6			91	18	19.8							
330134	64	1	1.6	1	0	39	0	0.0	1	0	45	0	0.0			70	0	0.0	1	1	22	0	0.0			29	0	0.0							
330143	53	1	1.9			63	2	3.2			41	2	4.9			49	0	0.0			72	8	11.1			31	2	6.5							
330149	25	2	8.0			55	0	0.0	1	1	61	2	3.3			40	3	7.5			54	3	5.6			66	0	0.0							
335010	63	0	0.0			21	1	4.8			58	1	1.7			60	0	0.0			38	0	0.0			50	2	4.0							
335011	48	3	6.3			67	0	0.0			18	0	0.0	1	1	54	2	3.7			66	2	3.0			40	1	2.5							
335012	15	0	0.0			45	2	4.4			69	2	2.9			20	0	0.0			50	0	0.0			64	3	4.7							
335013	102	2	2.0			16	2	12.5			44	0	0.0			67	0	0.0			20	0	0.0			50	0	0.0							
335037						73	1	1.4			108	0	0.0	4	4				1	1	43	0	0.0			85	0	0.0	2		2				
335038	98	2	2.0	8	8				2	2	71	0	0.0	1	1	106	0	0.0	6	6				3	3	38	0	0.0	4		4				
335039	61	0	0.0	2	2	104	0	0.0	2	2						73	0	0.0			112	0	0.0	2	2										
<b>TOTAL</b>	<b>1053</b>	<b>120</b>	<b>11.4</b>	<b>11</b>	<b>10</b>	<b>1033</b>	<b>129</b>	<b>12.5</b>	<b>6</b>	<b>5</b>	<b>953</b>	<b>74</b>	<b>7.8</b>	<b>6</b>	<b>6</b>	<b>1042</b>	<b>57</b>	<b>5.5</b>	<b>22</b>	<b>17</b>	<b>1057</b>	<b>134</b>	<b>12.7</b>	<b>5</b>	<b>5</b>	<b>899</b>	<b>60</b>	<b>6.7</b>	<b>9</b>	<b>7</b>					

TRIM.	2016-P					2016-O					TRIM.	2017-I					2017-P					2017-O					2018-I									
	A	B	C	I	II	A	B	C	I	II		A	B	C	I	II	A	B	C	I	II	A	B	C	I	II	A	B	C	I	II					
U. E. A.											U. E. A.																									
300000	104	14	13.5			115	7	6.1			330000						99	6	6.1			84	12	14.3												
330002	6	0	0.0	2	1	85	9	10.6			330002	107	8	7.5			8	1	12.5			81	8	9.9			75	12	16.0							
330003	76	9	11.8			16	6	37.5			330003	79	8	10.1			101	14	13.9			15	0	0.0			72	6	8.3							
335033	108	19	17.6			118	16	13.6			335074	6	2	33.3			106	31	29.2			100	31	31.0			10	3	30.0							
335034	12	4	33.3			85	10	11.8			335075	106	21	19.8			23	13	56.5			77	22	28.6			86	17	19.8							
335035	74	0	0.0	2	1	7	0	0.0	1	0	335061	76	5	6.6			90	0	0.0	1	1	7	0	0.0			55	2	3.6							
335036	73	9	12.3			77	2	2.6			335062	13	3	23.1			67	8	11.9			91	7	7.7			22	1	4.5							
330127	36	19	52.8			82	4	4.9	3	0	335063	84	18	21.4			31	27	87.1			83	22	26.5			106	11	10.4							
330134	74	0	0.0			20	0	0.0			335064	76	1	1.3			65	1	1.5			6	1	16.7			60	0	0.0							
330143	30	1	3.3			75	3	4.0			335065	22	0	0.0			72	8	11.1			74	9	12.2			14	2	14.3							
330149	29	0	0.0			28	0	0.0			335066	71	0	0.0			23	2	8.7			68	1	1.5			65	2	3.1							
335010	68	0	0.0	1	0	29	0	0.0			335067	28	0	0.0			70	1	1.4			23	1	4.3			67	0	0.0							
335011	49	0	0.0	1	0	65	7	10.8			335068	38	1	2.6			30	2	6.7			71	1	1.4			22	0	0.0							
335012	44	2	4.5	1	0	48	1	2.1			335069	60	1	1.7			39	2	5.1			28	0	0.0			67	2	3.0							
335013	61	0	0.0			42	0	0.0			335070	48	0	0.0			59	1	1.7			38	0	0.0			29	1	3.4							
335037						47	0	0.0	1	1	335071	103	1	1.0								47	2	4.3			91	3	3.3							
335038	82	0	0.0	3	3				1	1	335072	51	0	0.0			102	0	0.0								50	2	4.0							
335039	40	0	0.0	2	2	88	0	0.0	1	1	335073						51	1	2.0			102	1	1.0												
<b>TOTAL</b>	<b>966</b>	<b>77</b>	<b>8.0</b>	<b>12</b>	<b>7</b>	<b>1027</b>	<b>65</b>	<b>6.3</b>	<b>7</b>	<b>3</b>	<b>TOTAL</b>	<b>968</b>	<b>69</b>	<b>7.1</b>	<b>0</b>	<b>0</b>	<b>1036</b>	<b>118</b>	<b>11.4</b>	<b>1</b>	<b>1</b>	<b>995</b>	<b>118</b>	<b>11.9</b>	<b>0</b>	<b>0</b>	<b>891</b>	<b>64</b>	<b>7.2</b>	<b>0</b>	<b>0</b>					

A: Número de alumnos evaluados en Evaluación Global.      B: Número de alumnos No Acreditados de "A".      C: Tasa de no acreditación.  
I: Alumnos que se presentaron a Evaluación de Recuperación sin presentar Evaluación Global en este trimestre.  
II: Alumnos acreditados en evaluación de recuperación de "I".

NOTA: Los alumnos no acreditados en la Evaluación Global y que acreditaron en la Evaluación de Recuperación en el mismo trimestre están restados en "B".

Fuente: Archivos de la C. S.E. UAM-X  
Sección de Estadística Escolar

**LICENCIATURA EN MEDICINA VETERINARIA Y ZOOTECNIA**  
**REPORTE DE ALUMNOS EVALUADOS , NO ACREDITADOS Y TASA DE NO ACREDITACIÓN**  
**CLASIFICADOS POR TRIMESTRE Y CLAVE DE U. E. A.**

TRIM.	2014-P					2014-O					2015-I					2015-P					2015-O					2016-I									
	A	B	C	I	II	A	B	C	I	II	A	B	C	I	II	A	B	C	I	II	A	B	C	I	II	A	B	C	I	II					
U. E. A.																																			
300000	136	26	19.1			144	21	14.6								135	12	8.9			138	9	6.5												
330002	30	12	40.0			113	21	18.6			127	28	22.0			17	4	23.5			120	20	16.7			138	20	14.5							
330003	128	24	18.8			44	6	13.6			89	12	13.5			112	19	17.0			34	5	14.7			101	16	15.8							
330137	80	18	22.5			125	15	12.0			46	13	28.3			78	13	16.7			103	10	9.7			34	5	14.7							
330123	57	6	10.5			63	10	15.9			99	11	11.1			46	9	19.6			73	8	11.0			83	4	4.8							
330138	111	10	9.0			62	21	33.9			88	13	14.8			96	9	9.4			47	18	38.3			80	18	22.5							
330144	45	0	0.0	3	2	79	20	25.3			76	12	15.8			77	5	6.5	2	0	78	13	16.7			69	14	20.3							
330145	72	4	5.6			79	0	0.0	1	0	80	3	3.8			69	6	8.7			84	0	0.0	2	1	63	2	3.2							
330146	72	10	13.9			74	3	4.1			68	2	2.9			75	3	4.0			62	3	4.8			63	2	3.2							
330162	72	2	2.8			71	24	33.8			69	16	23.2			73	28	38.4			93	6	6.5	2	0	71	5	7.0							
330163	49	5	10.2			52	0	0.0			52	5	9.6			55	0	0.0	1	1	76	4	5.3			67	2	3.0							
330164	54	3	5.6			52	6	11.5			46	0	0.0	2	1	49	1	2.0			59	5	8.5			87	6	6.9							
<b>TOTAL</b>	<b>906</b>	<b>120</b>	<b>13.2</b>	<b>3</b>	<b>2</b>	<b>958</b>	<b>147</b>	<b>15.3</b>	<b>1</b>	<b>0</b>	<b>840</b>	<b>115</b>	<b>13.7</b>	<b>2</b>	<b>1</b>	<b>882</b>	<b>109</b>	<b>12.4</b>	<b>3</b>	<b>1</b>	<b>967</b>	<b>101</b>	<b>10.4</b>	<b>4</b>	<b>1</b>	<b>856</b>	<b>94</b>	<b>11.0</b>	<b>0</b>	<b>0</b>					

TRIM.	2016-P					2016-O					2017-I					2017-P					2017-O					2018-I									
	A	B	C	I	II	A	B	C	I	II	A	B	C	I	II	A	B	C	I	II	A	B	C	I	II	A	B	C	I	II					
U. E. A.																																			
300000	135	16	11.9			145	16	11.0								138	12	8.7			145	11	7.6												
330002	18	5	27.8			105	24	22.9			140	32	22.9			30	4	13.3			132	40	30.3			153	30	19.6							
330003	127	34	26.8			41	5	12.2			84	13	15.5			111	21	18.9			41	14	34.1			99	15	15.2							
3340011	154	44	28.6			107	52	48.6			177	55	31.1			74	17	23.0			146	45	30.8			166	71	42.8							
3340012	112	30	26.8			106	19	17.9			58	1	1.7			71	5	7.0			106	5	4.7			44	6	13.6							
3340013	43	8	18.6			65	13	20.0			94	10	10.6			77	11	14.3			72	7	9.7			99	12	12.1							
3340014	98	9	9.2			61	3	4.9			67	4	6.0			78	3	3.8			55	8	14.5			72	2	2.8							
3340015	75	3	4.0			78	0	0.0			64	8	12.5			69	9	13.0			59	3	5.1			77	6	7.8							
3340016	43	3	7.0			56	3	5.4			59	0	0.0			57	1	1.8			55	1	1.8			66	3	4.5							
3340017	89	12	13.5			75	18	24.0			83	15	18.1			80	9	11.3			93	21	22.6			60	13	21.7							
3340018	12	0	0.0			40	2	5.0			45	3	6.7			58	1	1.7			54	2	3.7			51	0	0.0							
3340019	17	6	35.3			27	0	0.0			38	2	5.3			39	1	2.6			37	0	0.0			49	0	0.0							
3340020	15	1	6.7			36	4	11.1			49	1	2.0			53	0	0.0			78	2	2.6			75	4	5.3							
3340021	72	1	1.4			37	1	2.7			39	0	0.0			49	3	6.1			39	1	2.6			52	2	3.8							
3340022	54	0	0.0			69	4	5.8			30	0	0.0			28	1	3.6			34	2	5.9			38	0	0.0	1	0					
3340023	52	8	15.4			37	4	10.8			26	3	11.5			17	7	41.2			31	2	6.5			35	5	14.3							
<b>TOTAL</b>	<b>1116</b>	<b>180</b>	<b>16.1</b>	<b>0</b>	<b>0</b>	<b>1085</b>	<b>168</b>	<b>15.5</b>	<b>0</b>	<b>0</b>	<b>1053</b>	<b>147</b>	<b>14.0</b>	<b>0</b>	<b>0</b>	<b>1029</b>	<b>105</b>	<b>10.2</b>	<b>0</b>	<b>0</b>	<b>1177</b>	<b>164</b>	<b>13.9</b>	<b>0</b>	<b>0</b>	<b>1136</b>	<b>169</b>	<b>14.9</b>	<b>1</b>	<b>0</b>					

A: Número de alumnos evaluados en Evaluación Global . B: Número de alumnos No Acreditados de "A". C: Tasa de no acreditación .

I: Alumnos que se presentaron a Evaluación de Recuperación sin presentar Evaluación Global en este trimestre.

II: Alumnos acreditados en evaluación de recuperación de "I".

NOTA: Los alumnos no acreditados en la Evaluación Global y que acreditaron en la Evaluación de Recuperación en el mismo trimestre están restados en "B".

**LICENCIATURA EN NUTRICIÓN HUMANA**  
**REPORTE DE ALUMNOS EVALUADOS , NO ACREDITADOS Y TASA DE NO ACREDITACIÓN**  
**CLASIFICADOS POR TRIMESTRE Y CLAVE DE U. E. A.**

TRIM.	2014-P					2014-O					2015-I					2015-P					2015-O					2016-I									
	A	B	C	I	II	A	B	C	I	II	A	B	C	I	II	A	B	C	I	II	A	B	C	I	II	A	B	C	I	II					
U. E. A.																																			
300000	79	4	5.1			80	6	7.5								74	6	8.1			78	11	14.1												
330002	6	1	16.7			69	10	14.5			80	8	10.0			7	1	14.3			60	8	13.3			74	3	4.1							
330003	75	8	10.7			17	1	5.9			60	11	18.3			81	8	9.9			12	2	16.7			51	3	5.9							
335017	41	9	22.0			83	11	13.3			53	2	3.8			50	2	4.0			67	3	4.5			35	4	11.4							
335018	43	4	9.3			57	8	14.0			54	2	3.7			33	2	6.1			63	5	7.9			59	4	6.8							
335019	60	0	0.0			19	0	0.0			49	3	6.1			74	1	1.4			29	1	3.4			46	1	2.2							
335020	43	1	2.3			59	0	0.0	1	0	16	0	0.0	1	1	45	1	2.2			74	3	4.1			30	0	0.0							
335021	25	11	44.0			48	8	16.7			66	0	0.0			20	10	50.0			50	2	4.0			68	4	5.9							
335022	53	0	0.0			18	0	0.0			41	1	2.4			66	0	0.0			12	2	16.7			50	1	2.0							
335023	59	0	0.0	1	1	52	0	0.0	1	1	20	0	0.0			39	0	0.0	1	0	65	0	0.0			12	1	8.3							
335024						32	0	0.0			26	0	0.0								25	0	0.0			24	0	0.0							
335025	40	0	0.0	1	1	31	0	0.0			46	10	21.7	1	0	27	1	3.7			18	0	0.0	1	1	37	0	0.0							
335026	41	0	0.0			26	0	0.0			41	0	0.0			48	0	0.0	1	1	19	0	0.0	1	0	41	0	0.0							
TOTAL	565	38	6.7	2	2	591	44	7.4	2	1	552	37	6.7	2	1	564	32	5.7	2	1	572	37	6.5	2	1	527	21	4.0	0	0					

TRIM.	2016-P					2016-O					2017-I					2017-P					2017-O					2018-I									
	A	B	C	I	II	A	B	C	I	II	A	B	C	I	II	A	B	C	I	II	A	B	C	I	II	A	B	C	I	II					
U. E. A.																																			
300000	79	9	11.4			79	8	10.1								84	7	8.3			75	9	12.0												
330002	2	0	0.0			67	11	16.4			75	9	12.0			9	1	11.1			72	18	25.0			79	12	15.2							
330003	74	9	12.2			11	2	18.2			54	5	9.3			69	9	13.0			18	3	16.7			55	7	12.7							
335017	38	0	0.0			77	7	9.1			19	1	5.3			57	6	10.5			61	9	14.8			37	9	24.3							
335018	34	6	17.6			48	3	6.3			68	2	2.9			17	4	23.5			60	0	0.0			53	0	0.0							
335019	69	2	2.9			20	4	20.0			46	1	4.3	2	0	75	3	4.0			15	0	0.0			52	1	1.9							
335020	45	1	2.2			69	2	2.9			16	0	0.0	1	0	46	3	6.5			72	4	5.6			22	0	0.0							
335021	39	6	15.4	1	0	47	0	0.0	1	0	68	3	4.4			18	5	27.8			42	3	7.1			70	7	10.0							
335022	63	0	0.0	1	1	33	0	0.0			47	0	0.0	1	0	63	1	1.6	1	0	15	0	0.0	1	1	37	0	0.0							
335023	48	1	2.1			67	0	0.0			32	1	3.1			48	2	4.2			64	2	3.1			18	1	5.6							
335024						14	0	0.0			19	0	0.0								27	0	0.0			19	0	0.0							
335025	21	0	0.0			17	1	5.9			49	0	0.0			47	0	0.0			41	1	2.4			39	1	2.6							
335026	52	0	0.0	1	1	25	0	0.0			45	3	0.0			49	0	0.0			14	1	7.1			47	4	8.5	1	0					
TOTAL	564	34	6.0	3	2	574	38	6.6	1	0	538	25	4.6	4	0	582	41	7.0	1	0	576	50	8.7	1	1	528	42	8.0	1	0					

A: Número de alumnos evaluados en Evaluación Glob. B: Número de alumnos No Acredit. C: Tasa de no acreditación .

I: Alumnos que se presentaron a Evaluación de Recuperación sin presentar Evaluación Global en este trimestre.

II: Alumnos acreditados en evaluación de recuperación de "I".

NOTA: Los alumnos no acreditados en la Evaluación Global y que acreditaron en la Evaluación de Recuperación en el mismo trimestre están restados en "B".

**LICENCIATURA EN QUÍMICA FARMACÉUTICA BIOLÓGICA**  
**REPORTE DE ALUMNOS EVALUADOS , NO ACREDITADOS Y TASA DE NO ACREDITACIÓN**  
**CLASIFICADOS POR TRIMESTRE Y CLAVE DE U. E. A.**

TRIM.	2014-P					2014-O					2015-I					2015-P					2015-O					TRIM.	2016-I				
	A	B	C	I	II	A	B	C	I	II	A	B	C	I	II	A	B	C	I	II	A	B	C	I	II		A	B	C	I	II
U. E. A.																										U. E. A.					
300000	160	15	9.4			159	11	6.9								155	15	9.7			162	34	21.0			300000					
330002	5	1	20.0			136	17	12.5			158	23	14.6			14	2	14.3			141	17	12.1			330002	129	6	4.7		
330003	140	13	9.3			19	0	0.0	1	0	119	8	6.7			139	4	2.9			18	1	5.6			330003	118	11	9.3		
336010	9	1	11.1			142	17	12.0			155	21	13.5			18	3	16.7			146	17	11.6			336010	135	16	11.9		
336011	20	5	25.0			146	29	19.9			168	19	11.3			16	4	25.0			141	22	15.6			336026	138	30	21.7		
336012	148	14	9.5			20	2	10.0	1	0	125	57	45.6			186	48	25.8			55	23	41.8			336027	143	45	31.5		
336013	95	46	48.4			161	50	31.1			78	17	21.8			81	34	42.0			160	63	39.4			336028	109	43	39.4		
336014	87	9	10.3			50	11	22.0			119	46	38.7			105	28	26.7			80	27	33.8			336029	123	20	16.3		
336015	65	17	26.2			91	25	27.5			60	9	15.0			80	18	22.5			97	6	6.2			336015	49	4	8.2		
336016	51	9	17.6			52	7	13.5			67	5	7.5			60	12	20.0			80	2	2.5			336016	93	8	8.6		
336017	69	5	7.2			46	3	6.5			32	1	3.1	1	0	63	4	6.3			67	1	1.5	1	0	336030	81	0	0.0		
336018	64	3	4.7			67	0	0.0	2	2	40	2	5.0			34	1	2.9			57	0	0.0			336018	66	7	10.6		
336019	41	1	2.4			68	0	0.0	1	1	86	1	1.2	1	0	39	1	2.6			36	1	2.8			336019	53	2	3.8		
336020	56	2	3.6			40	2	5.0			71	3	4.2			88	3	3.4			43	6	14.0			336020	41	0	0.0	1	0
336021	26	2	7.7			26	2	7.7			19	0	0.0			42	0	0.0	1	0	24	5	20.8			336021	14	0	0.0		
336022	6	0	0.0								26	2	7.7			9	0	0.0			32	0	0.0			336022	10	1	10.0		
336023																										336031					
336024	27	3	11.1			17	2	11.8													13	0	0.0			336024	16	0	0.0		
336025						17	0	0.0	1	0						14	0	0.0								336025					
TOTAL	1069	146	13.7	0	0	1257	178	14.2	6	3	1323	214	16.2	2	0	1143	177	15.5	1	0	1352	225	16.6	1	0	TOTAL	1318	193	14.6	1	0

TRIM.	2016-P					2016-O					2017-I					2017-P					2017-O					2018-I				
	A	B	C	I	II	A	B	C	I	II	A	B	C	I	II	A	B	C	I	II	A	B	C	I	II	A	B	C	I	II
U. E. A.																														
300000	152	21	13.8			164	15	9.1								166	14	8.4			159	9	5.7							
330002	9	2	22.2			122	9	7.4			154	23	14.9			23	5	21.7			146	25	17.1			158	17	10.8		
330003	129	9	7.0			19	6	31.6			109	4	3.7			127	15	11.8			38	6	15.8			121	7	5.8		
336010	176	41	23.3			188	39	20.7			18	11	61.1			173	23	13.3			176	23	13.1			11	1	9.1		
336026	42	23	54.8			145	48	33.1			182	40	22.0			38	17	44.7			160	52	32.5			182	36	19.8		
336027	153	42	27.5			58	34	58.6			101	14	13.9			157	44	28.0			73	11	15.1			112	9	8.0		
336028	130	32	24.6			146	42	28.8			64	25	39.1			99	40	40.4			119	33	27.7			104	36	34.6		
336029	82	23	28.0			121	44	36.4			138	18	13.0			61	16	26.2			64	21	32.8			99	22	22.2		
336015	119	8	6.7			66	10	15.2			85	24	28.2			134	54	40.3			83	22	26.5			68	12	17.6		
336016	45	7	15.6			120	19	15.8			76	2	2.6			60	2	3.3			86	5	5.8			64	2	3.1		
336030	85	4	4.7			41	3	7.3	1	0	100	0	0.0	1	1	73	8	11.0			68	9	13.2			86	4	4.7		
336018	89	8	9.0			90	3	3.3			41	0	0.0	1	1	99	2	2.0			66	1	1.5			60	2	3.3		
336019	42	1	2.4			76	3	3.9			88	0	0.0	1	1	41	0	0.0	1	1	95	0	0.0	2	1	65	3	4.6		
336020	50	0	0.0	1	0	41	3	7.3			79	4	5.1			93	1	1.1			45	1	2.2			95	1	1.1		
336021	47	2	4.3			22	0	0.0			15	0	0.0	1	1	53	0	0.0	1	0	56	0	0.0			38	2	5.3		
336022	16	0	0.0			30	1	3.3			12	1	8.3								16	1	6.3							
336031											17	0	0.0			10	0	0.0			13	0	0.0							
336024																10	0	0.0								11	0	0.0		
336025																					9	3	33.3							
TOTAL	1366	223	16.3	1	0	1449	279	19.3	1	0	1279	166	13.0	4	4	1417	241	17.0	2	1	1472	222	15.1	2	1	1274	154	12.1	0	0

A: Número de alumnos evaluados en Evaluación Global .

B: Número de alumnos No Acreditados de "A".

C: Tasa de no acreditación .

I: Alumnos que se presentaron a Evaluación de Recuperación sin presentar Evaluación Global en este trimestre.

II: Alumnos acreditados en evaluación de recuperación de "I".

NOTA: Los alumnos no acreditados en la Evaluación Global y que acreditaron en la Evaluación de Recuperación en el mismo trimestre están restados en "B".

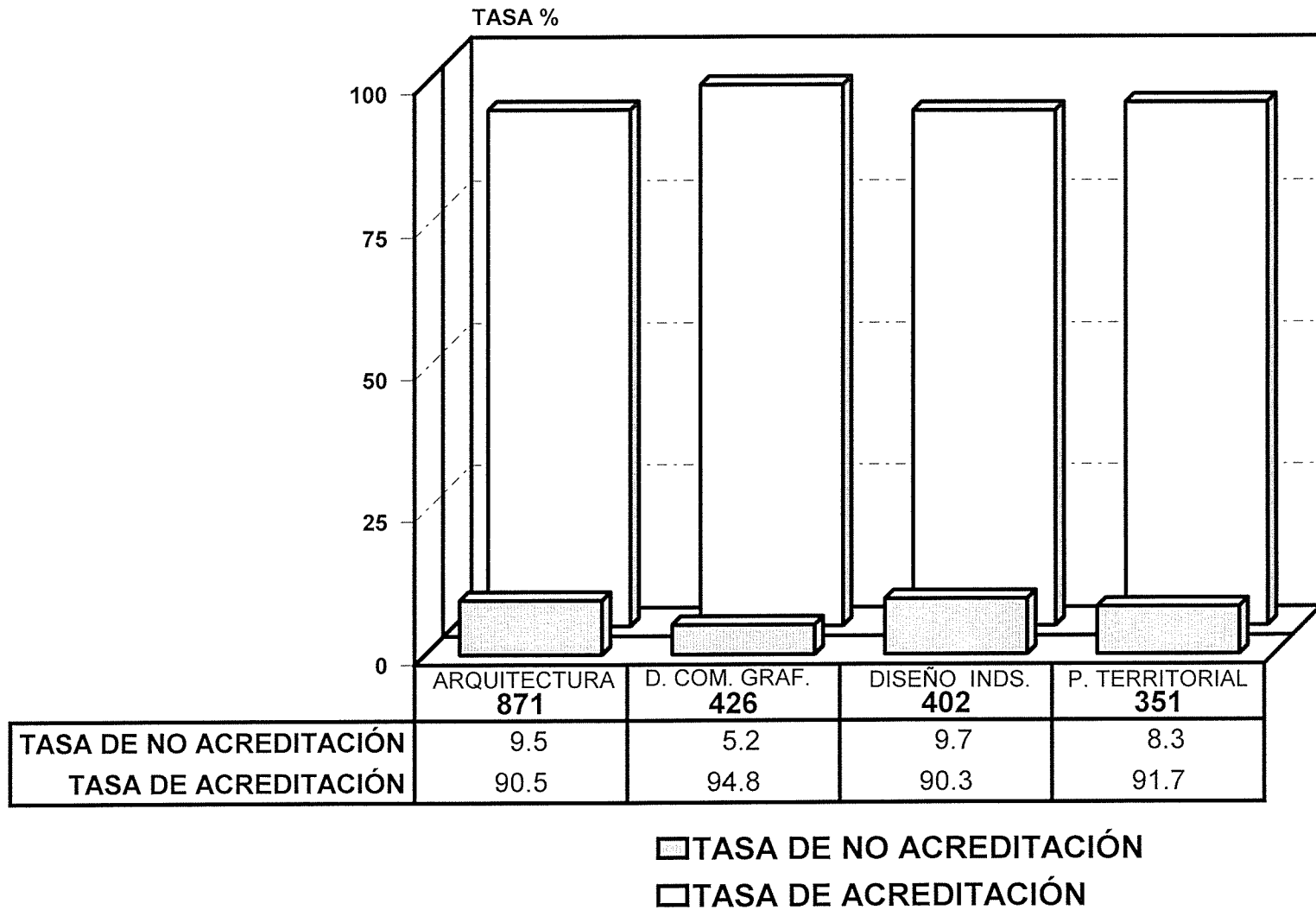
Fuente: Archivos de la C. S.E. UAM-X  
 Sección de Estadística Escolar

#### IV. DIVISIÓN DE CIENCIAS Y ARTES PARA EL DISEÑO



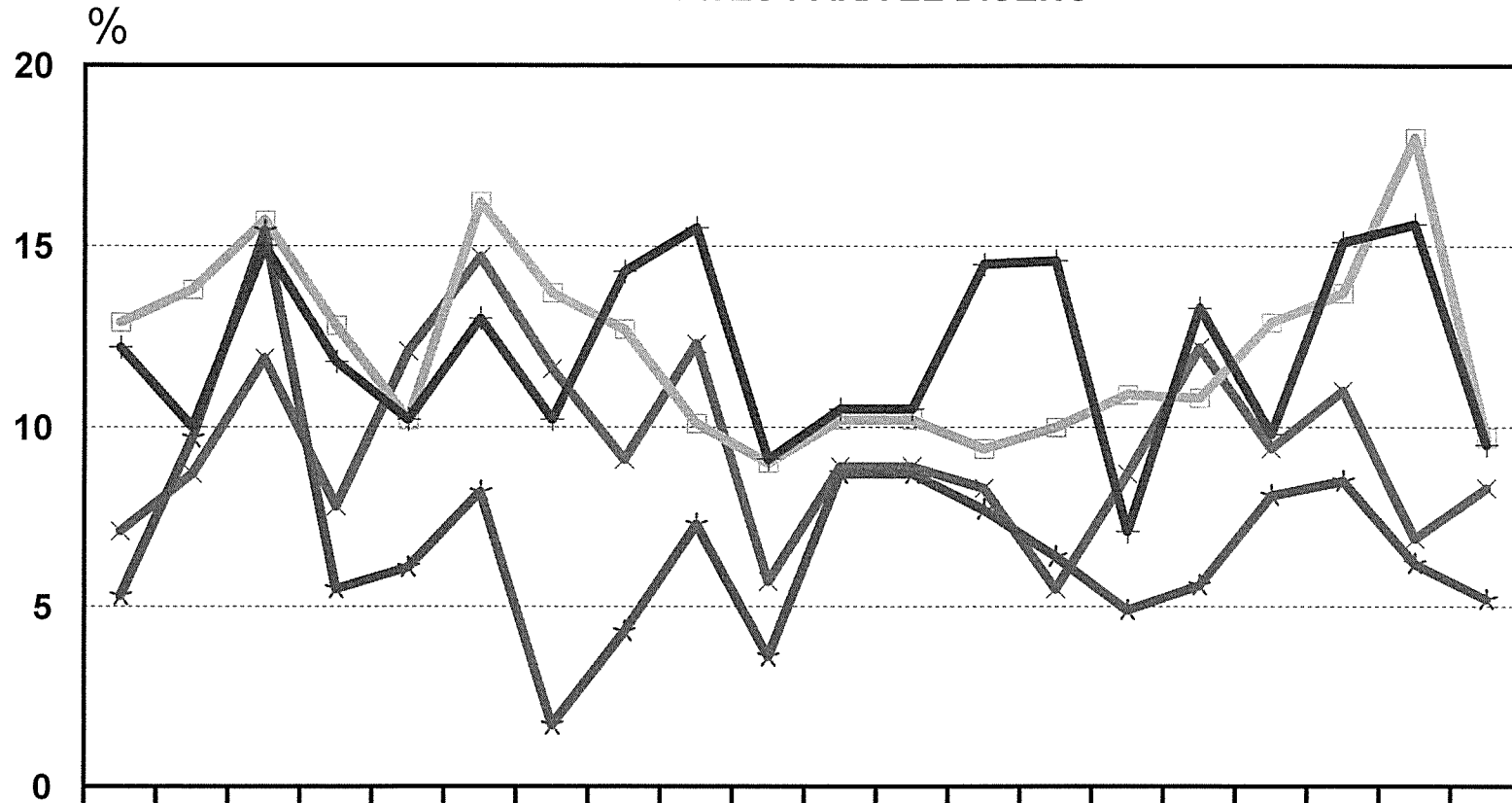
## DIVISIÓN DE CIENCIAS Y ARTES PARA EL DISEÑO

### ALUMNOS EVALUADOS, TASA DE ACREDITACIÓN Y TASA DE NO ACREDITACIÓN TRIMESTRE 18/INVIERNO



Fuente: Archivos de la CSE, UAM-X, Sección de Estadística Escolar.

TASA DE NO ACREDITACIÓN 2012-I - 2018-I  
CIENCIAS Y ARTES PARA EL DISEÑO



	12-I	12-P	12-O	13-I	13-P	13-O	14-I	14-P	14-O	15-I	15-P	15-P	15-O	16-I	16-P	16-O	17-I	17-P	17-O	18-I
<b>ARQ.</b>	12.2	10	15	11.8	10.2	13	10.2	14.3	15.5	9.1	10.5	10.5	14.5	14.6	7.1	13.3	9.8	15.1	15.6	9.5
<b>D. COM. GRÁF.</b>	5.3	9.7	15.4	5.5	6.1	8.2	1.7	4.3	7.3	3.6	8.7	8.7	7.7	6.4	4.9	5.6	8.1	8.5	6.2	5.2
<b>D. IND.</b>	12.9	13.8	15.7	12.8	10.2	16.2	13.7	12.7	10.1	9	10.2	10.2	9.4	10	10.9	10.8	12.9	13.7	18	9.7
<b>PLAN. TERR.</b>	7.1	8.7	11.9	7.8	12.1	14.7	11.6	9.1	12.3	5.7	8.9	8.9	8.3	5.5	8.7	12.2	9.4	11	6.9	8.3

— ARQ. — D. COM. GRÁF. — D. IND. — PLAN. TERR.

**DIVISIÓN DE CIENCIAS Y ARTES PARA EL DISEÑO**  
**REPORTE DE ALUMNOS EVALUADOS, NO ACREDITADOS Y TASA DE NO ACREDITACIÓN.**  
**CLASIFICADOS POR TRONCO, TRIMESTRE Y CLAVE DE U.E.A.**

**TOTAL DE ALUMNOS DEL TRONCO INTERDIVISIONAL**

TRIM.	2014-P					2014-O					2015-I					2015-P					2015-O					2016-I									
	A	B	C	I	II	A	B	C	I	II	A	B	C	I	II	A	B	C	I	II	A	B	C	I	II	A	B	C	I	II					
U. E. A.																																			
300000	1902	257	13.5			1890	223	11.8								1875	197	10.5								1912	293	15.3							
TOTAL	1902	257	13.5			1890	223	11.8			0	0	0.0			1875	197	10.5								1912	293	15.3			0	0	0.0		

TRIM.	2016-P					2016-O					2017-I					2017-P					2017-O					2018-I									
	A	B	C	I	II	A	B	C	I	II	A	B	C	I	II	A	B	C	I	II	A	B	C	I	II	A	B	C	I	II					
U. E. A.																																			
300000	1864	246	13.2			2071	159	7.7								1945	194	10.0								1628	192	11.8							
TOTAL	1864	246	13.2			2071	159	7.7			0	0	0.0			1945	194	10.0								1628	192	11.8			0	0	0.0		

**TOTAL DE ALUMNOS DEL TRONCO INTERDIVISIONAL DE CIENCIAS Y ARTES PARA EL DISEÑO**

TRIM.	2014-P					2014-O					2015-I					2015-P					2015-O					2016-I									
	A	B	C	I	II	A	B	C	I	II	A	B	C	I	II	A	B	C	I	II	A	B	C	I	II	A	B	C	I	II					
U. E. A.																																			
300000	326	38	11.7			322	41	12.7								336	28	8.3								344	46	13.4							
TOTAL	326	38	11.7			322	41	12.7			0	0	0.0			336	28	8.3								344	46	13.4			0	0	0.0		

TRIM.	2016-P					2016-O					2017-I					2017-P					2017-O					2018-I									
	A	B	C	I	II	A	B	C	I	II	A	B	C	I	II	A	B	C	I	II	A	B	C	I	II	A	B	C	I	II					
U. E. A.																																			
300000	333	33	9.9			362	22	6.1								333	34	10.2								0	0	0.0							
TOTAL	333	33	9.9			362	22	6.1			0	0	0.0			333	34	10.2								0	0	0.0			0	0	0.0		

**TOTAL DE ALUMNOS DEL TRONCO DIVISIONAL DE CIENCIAS Y ARTES PARA EL DISEÑO**

TRIM.	2014-P					2014-O					2015-I					2015-P					2015-O					2016-I									
	A	B	C	I	II	A	B	C	I	II	A	B	C	I	II	A	B	C	I	II	A	B	C	I	II	A	B	C	I	II					
U. E. A.																																			
340000						316	34	10.8			293	19	6.5													322	32	9.9			309	25	8.1		
340001	294	32	10.9								300	18	6.0			277	18	6.5													290	32	11.0		
TOTAL	294	32	10.9	0	0	316	34	10.8	0	0	593	37	6.2	0	0	277	18	6.5	0	0	322	32	9.9	0	0	599	57	9.5	0	0					

TRIM.	2016-P					2016-O					2017-I					2017-P					2017-O					2018-I									
	A	B	C	I	II	A	B	C	I	II	A	B	C	I	II	A	B	C	I	II	A	B	C	I	II	A	B	C	I	II					
U. E. A.																																			
340000						298	38	12.8			353	29	8.2													0	0	0.0			338	27	8.0		
340001	303	22	7.3								250	17	6.8			343	31	9.0								0	0	0.0			288	24	8.3		
TOTAL	303	22	7.3	0	0	298	38	12.8	0	0	603	46	7.6	0	0	343	31	9.0	0	0	0	0	0.0	0	0	626	51	8.1	0	0					

A: Número de alumnos evaluados en Evaluación Global .      B: Número de alumnos No Acreditados de "A".      C: Tasa de no acreditación .  
 I: Alumnos que se presentaron a Evaluación de Recuperación sin presentar Evaluación Global en este trimestre.  
 II: Alumnos acreditados en evaluación de recuperación de "I".  
 NOTA: Los alumnos *no acreditados* en la Evaluación Global y que acreditaron en la Evaluación de Recuperación en el mismo trimestre están restados en "B".

Fuente: Archivos de la C.S.E. UAM-X  
 Sección de Estadística Escolar

**LICENCIATURA EN ARQUITECTURA**  
**REPORTE DE ALUMNOS EVALUADOS , NO ACREDITADOS Y TASA DE NO ACREDITACIÓN**  
**CLASIFICADOS POR TRIMESTRE Y CLAVE DE U. E. A.**

TRIM.	2014-P					2014-O					2015-I					2015-P					2015-O					2016-I									
	A	B	C	I	II	A	B	C	I	II	A	B	C	I	II	A	B	C	I	II	A	B	C	I	II	A	B	C	I	II					
U. E. A.																																			
300000	134	18	13.4			136	17	12.5								134	7	5.2								140	26	18.6							
340000						126	13	10.3			122	5	4.1													130	14	10.8			117	10	8.5		
340001	125	11	8.8								121	10	8.3			116	7	6.0													119	13	10.9		
340006	128	27	21.1			151	35	23.2								137	36	26.3								144	31	21.5							
340002						117	34	29.1			139	18	12.9													118	14	11.9			110	19	17.3		
340010	120	26	21.7								94	22	23.4			133	6	4.5	8	0											125	28	22.4		
340022	114	17	14.9			113	22	19.5								86	13	15.1								138	27	19.6							
340014						104	12	11.5			102	9	8.8													79	3	3.8			119	34	28.6		
340018	84	21	25.0								102	8	7.8	1	0	93	11	11.8													77	4	5.2		
340026	111	8	7.2			74	9	12.2								92	7	7.6								85	12	14.1							
340030						103	1	1.0			69	5	7.2													90	7	7.8			71	7	9.9		
340034	95	2	2.1	3	0						106	1	0.9	3	0	66	3	4.5													82	5	6.1		
<b>TOTAL</b>	<b>911</b>	<b>130</b>	<b>14.3</b>	<b>3</b>	<b>0</b>	<b>924</b>	<b>143</b>	<b>15.5</b>	<b>0</b>	<b>0</b>	<b>855</b>	<b>78</b>	<b>9.1</b>	<b>4</b>	<b>0</b>	<b>857</b>	<b>90</b>	<b>10.5</b>	<b>8</b>	<b>0</b>	<b>924</b>	<b>134</b>	<b>14.5</b>	<b>0</b>	<b>0</b>	<b>820</b>	<b>120</b>	<b>14.6</b>	<b>0</b>	<b>0</b>					

TRIM.	2016-P					2016-O					2017-I					2017-P					2017-O					2018-I									
	A	B	C	I	II	A	B	C	I	II	A	B	C	I	II	A	B	C	I	II	A	B	C	I	II	A	B	C	I	II					
U. E. A.																																			
300000	143	13	9.1			147	10	6.8								138	14	10.1								143	11	7.7							
340000						132	19	14.4			146	6	4.1													123	14	11.4			143	15	10.5		
340001	116	8	6.9								106	6	5.7			152	14	9.2													119	10	8.4		
340006	130	19	14.6			129	38	29.5								129	44	34.1								174	47	27.0							
340002						125	14	11.2			104	21	20.2													107	35	32.7			141	32	22.7		
340010	105	7	6.7	2	0						126	15	11.9			90	12	13.3													79	10	12.7		
340022	123	2	1.6	2	0	98	6	6.1								113	30	26.5								115	24	20.9							
340014						142	18	12.7			109	20	18.3													97	3	3.1	1	0	94	12	12.8		
340018	94	13	13.8								127	12	9.4			107	18	16.8													96	0	0.0	9	7
340026	100	0	0.0	3	1	76	5	6.6								119	4	3.4								81	14	17.3							
340030						104	17	16.3			82	5	6.1													108	0	0.0	3	0	75	0	0.0	3	0
340034	68	0	0.0	4	1						95	3	3.2			72	3	4.2	3	0											124	4	3.2		
<b>TOTAL</b>	<b>879</b>	<b>62</b>	<b>7.1</b>	<b>11</b>	<b>2</b>	<b>953</b>	<b>127</b>	<b>13.3</b>	<b>0</b>	<b>0</b>	<b>895</b>	<b>88</b>	<b>9.8</b>	<b>0</b>	<b>0</b>	<b>920</b>	<b>139</b>	<b>15.1</b>	<b>3</b>	<b>0</b>	<b>948</b>	<b>148</b>	<b>15.6</b>	<b>4</b>	<b>0</b>	<b>871</b>	<b>83</b>	<b>9.5</b>	<b>12</b>	<b>7</b>					

A: Número de alumnos evaluados en Evaluación Global .      B: Número de alumnos No Acreditados de "A".      C: Tasa de no acreditación .

I: Alumnos que se presentaron a Evaluación de Recuperación sin presentar Evaluación Global en este trimestre.

II: Alumnos acreditados en evaluación de recuperación de "I".

NOTA: Los alumnos *no acreditados* en la Evaluación Global y que acreditaron en la Evaluación de Recuperación en el mismo trimestre están restados en "B".

Fuente: Archivos de la C.S.E. UAM-X  
 Sección de Estadística Escolar

**LICENCIATURA EN DISEÑO DE LA COMUNICACIÓN GRÁFICA**  
**REPORTE DE ALUMNOS EVALUADOS , NO ACREDITADOS Y TASA DE NO ACREDITACIÓN**  
**CLASIFICADOS POR TRIMESTRE Y CLAVE DE U. E. A.**

TRIM.	2014-P					2014-O					2015-I					2015-P					2015-O					2016-I									
	A	B	C	I	II	A	B	C	I	II	A	B	C	I	II	A	B	C	I	II	A	B	C	I	II	A	B	C	I	II					
U. E. A.																																			
300000	66	5	7.6			63	11	17.5								70	7	10.0			66	7	10.6												
340000						66	4	6.1			55	1	1.8								66	7	10.6			62	7	11.3							
340001	52	4	7.7								63	0	0.0			54	5	9.3								58	2	3.4							
340008	53	8	15.1			58	2	3.4								63	4	6.3			57	4	7.0												
340004						46	6	13.0			63	6	9.5								65	10	15.4			57	3	5.3							
340012	66	0	0.0								39	1	2.6			56	3	5.4								56	4	7.1							
340038	65	2	3.1			68	5	7.4								42	7	16.7			58	3	5.2												
340039						61	1	1.6			64	2	3.1								33	0	0.0	2	2	55	2	3.6							
340040	57	0	0.0								53	0	0.0			62	1	1.6								30	0	0.0	2	2					
340041	49	1	2.0	3	0	52	0	0.0								57	9	15.8			69	2	2.9												
340042						50	5	10.0			57	2	3.5								53	3	5.7			67	3	4.5							
340043	60	0	0.0	6	6						46	4	8.7			57	4	7.0								50	7	14.0							
<b>TOTAL</b>	<b>468</b>	<b>20</b>	<b>4.3</b>	<b>9</b>	<b>6</b>	<b>464</b>	<b>34</b>	<b>7.3</b>	<b>0</b>	<b>0</b>	<b>440</b>	<b>16</b>	<b>3.6</b>	<b>0</b>	<b>0</b>	<b>461</b>	<b>40</b>	<b>8.7</b>	<b>0</b>	<b>0</b>	<b>467</b>	<b>36</b>	<b>7.7</b>	<b>2</b>	<b>2</b>	<b>435</b>	<b>28</b>	<b>6.4</b>	<b>2</b>	<b>2</b>					

TRIM.	2016-P					2016-O					2017-I					2017-P					2017-O					2018-I									
	A	B	C	I	II	A	B	C	I	II	A	B	C	I	II	A	B	C	I	II	A	B	C	I	II	A	B	C	I	II					
U. E. A.																																			
300000	64	6	9.4			65	4	6.2								62	9	14.5			71	8	11.3												
340000						58	7	12.1			66	7	10.6								59	7	11.9			63	2	3.2							
340001	54	4	7.4								53	4	7.5			64	6	9.4								52	5	9.6							
340008	63	6	9.5			56	6	10.7								54	4	7.4			64	0	0.0	2	0										
340004						59	5	8.5			53	5	9.4								55	3	5.5			65	11	16.9							
340012	55	5	9.1								59	4	6.8			51	1	2.0								47	0	0.0	2	0					
340038	52	0	0.0	4	3	49	1	2.0								56	10	17.9			56	3	5.4												
340039						56	1	1.8			51	1	2.0								49	3	6.1			52	0	0.0							
340040	48	0	0.0	3	3						51	3	5.9			55	5	9.1								48	0	0.0							
340041	34	1	2.9			51	0	0.0	2	2						47	1	2.1			47	3	6.4												
340042						31	0	0.0	3	3	53	1	1.9	3	0						48	1	2.1	2	0	49	1	2.0							
340043	75	0	0.0	4	4						33	9	27.3			60	2	3.3	5	0						50	3	6.0							
<b>TOTAL</b>	<b>445</b>	<b>22</b>	<b>4.9</b>	<b>11</b>	<b>10</b>	<b>425</b>	<b>24</b>	<b>5.6</b>	<b>5</b>	<b>5</b>	<b>419</b>	<b>34</b>	<b>8.1</b>	<b>3</b>	<b>0</b>	<b>449</b>	<b>38</b>	<b>8.5</b>	<b>5</b>	<b>0</b>	<b>449</b>	<b>28</b>	<b>6.2</b>	<b>4</b>	<b>0</b>	<b>426</b>	<b>22</b>	<b>5.2</b>	<b>2</b>	<b>0</b>					

A: Número de alumnos evaluados en Evaluación Global . B: Número de alumnos No Acreditados de "A". C: Tasa de no acreditación .  
 I: Alumnos que se presentaron a Evaluación de Recuperación sin presentar Evaluación Global en este trimestre.  
 II: Alumnos acreditados en evaluación de recuperación de "I".  
 NOTA: Los alumnos *no acreditados* en la Evaluación Global y que acreditaron en la Evaluación de Recuperación en el mismo trimestre están restados en "B".

**LICENCIATURA EN DISEÑO INDUSTRIAL**  
**REPORTE DE ALUMNOS EVALUADOS , NO ACREDITADOS Y TASA DE NO ACREDITACIÓN**  
**CLASIFICADOS POR TRIMESTRE Y CLAVE DE U. E. A.**

TRIM.	2014-P					2014-O					2015-I					2015-P					2015-O					2016-I									
	A	B	C	I	II	A	B	C	I	II	A	B	C	I	II	A	B	C	I	II	A	B	C	I	II	A	B	C	I	II					
U. E. A.																																			
300000	62	5	8.1			63	5	7.9								64	8	12.5			72	5	6.9												
340000						63	6	9.5			57	3	5.3								62	3	4.8			68	4	5.9							
340001	62	7	11.3								61	3	4.9			52	0	0.0								57	5	8.8							
340044	57	10	17.5			71	6	8.5								59	10	16.9			60	7	11.7												
340045						64	4	6.3			67	15	22.4								64	15	23.4			60	19	31.7							
340046	64	6	9.4								64	10	15.6			62	7	11.3								55	7	12.7							
340047	45	13	28.9			67	9	13.4								60	0	0.0	2	1	57	8	14.0												
340048						41	7	17.1			62	1	1.6								65	2	3.1			50	3	6.0							
340049	60	9	15.0								39	3	7.7			67	3	4.5	1	0						59	4	6.8							
340050	23	2	8.7			47	4	8.5								43	14	32.6			71	3	4.2												
340051						28	4	14.3			49	0	0.0	5	0						28	2	7.1			66	1	1.5							
340061	51	2	3.9								25	3	12.0			55	5	9.1								27	1	3.7							
<b>TOTAL</b>	<b>424</b>	<b>54</b>	<b>12.7</b>	<b>0</b>	<b>0</b>	<b>444</b>	<b>45</b>	<b>10.1</b>	<b>0</b>	<b>0</b>	<b>424</b>	<b>38</b>	<b>9.0</b>	<b>5</b>	<b>0</b>	<b>462</b>	<b>47</b>	<b>10.2</b>	<b>3</b>	<b>1</b>	<b>479</b>	<b>45</b>	<b>9.4</b>	<b>0</b>	<b>0</b>	<b>442</b>	<b>44</b>	<b>10.0</b>	<b>0</b>	<b>0</b>					

TRIM.	2016-P					2016-O					2017-I					2017-P					2017-O					2018-I									
	A	B	C	I	II	A	B	C	I	II	A	B	C	I	II	A	B	C	I	II	A	B	C	I	II	A	B	C	I	II					
U. E. A.																																			
300000	65	5	7.7			74	3	4.1								63	2	3.2			68	8	11.8												
340000						58	3	5.2			68	8	11.8								71	9	12.7			61	4	6.6							
340001	67	4	6.0								50	1	2.0			59	5	8.5								61	5	8.2							
340044	58	16	27.6			77	20	26.0								65	20	30.8			74	30	40.5												
340045						62	6	9.7	1	0	57	20	35.1								67	23	34.3			57	13	22.8							
340046	45	10	22.2								58	4	6.9			46	6	13.0								47	12	25.5							
340047	55	5	9.1			32	1	3.1								55	17	30.9			46	4	8.7												
340048						54	3	5.6			36	5	13.9								56	5	8.9			42	1	2.4							
340049	50	5	10.0								53	10	18.9			41	7	17.1								50	0	0.0	5	3					
340050	61	6	9.8			34	1	2.9								43	0	0.0	1	0	30	3	10.0												
340051						53	11	20.8			55	5	9.1								55	2	3.6			27	1	3.7	1	0					
340061	68	0	0.0	1	1						48	2	4.2			44	0	0.0	1	0						57	3	5.3							
<b>TOTAL</b>	<b>469</b>	<b>51</b>	<b>10.9</b>	<b>1</b>	<b>1</b>	<b>444</b>	<b>48</b>	<b>10.8</b>	<b>1</b>	<b>0</b>	<b>425</b>	<b>55</b>	<b>12.9</b>	<b>0</b>	<b>0</b>	<b>416</b>	<b>57</b>	<b>13.7</b>	<b>2</b>	<b>0</b>	<b>467</b>	<b>84</b>	<b>18.0</b>	<b>0</b>	<b>0</b>	<b>402</b>	<b>39</b>	<b>9.7</b>	<b>6</b>	<b>3</b>					

A: Número de alumnos evaluados en Evaluación Global . B: Número de alumnos No Acreditado C: Tasa de no acreditación .

I: Alumnos que se presentaron a Evaluación de Recuperación sin presentar Evaluación Global en este trimestre.

II: Alumnos acreditados en evaluación de recuperación de "I".

NOTA: Los alumnos *no acreditados* en la Evaluación Global y que acreditaron en la Evaluación de Recuperación en el mismo trimestre están restados en "B".

Fuente: Archivos de la C.S.E. UAM-X  
 Sección de Estadística Escolar

**LICENCIATURA EN PLANEACIÓN TERRITORIAL**  
**REPORTE DE ALUMNOS EVALUADOS , NO ACREDITADOS Y TASA DE NO ACREDITACIÓN**  
**CLASIFICADOS POR TRIMESTRE Y CLAVE DE U. E. A.**

TRIM.	2014-P					2014-O					2015-I					2015-P					2015-O					2016-I									
	A	B	C	I	II	A	B	C	I	II	A	B	C	I	II	A	B	C	I	II	A	B	C	I	II	A	B	C	I	II					
U. E. A.																																			
300000	64	10	15.6			60	8	13.3								68	6	8.8			66	8	12.1												
340000						61	11	18.0			59	8	13.6								64	8	12.5								62	4	6.5		
340001	55	10	18.2								55	5	9.1			55	6	10.9								56	12	21.4							
340052	47	6	12.8			33	2	6.1								41	4	9.8			44	6	13.6												
340053						45	11	24.4			35	2	5.7								35	0	0.0	1	0						37	1	2.7		
340054	38	3	7.9								38	0	0.0	1	0	33	1	3.0								36	0	0.0	1	0					
340055	48	0	0.0	1	1	34	6	17.6								43	10	23.3			43	2	4.7												
340056						58	7	12.1	1	0	39	4	10.3								35	3	8.6								42	2	4.8		
340057	21	1	4.8								51	0	0.0	2	0	32	1	3.1								33	0	0.0							
340058	42	0	0.0	1	1	23	0	0.0	1	1						54	3	5.6			29	0	0.0												
340059						51	0	0.0			22	0	0.0								47	3	6.4			34	0	0.0	1	1					
340060	38	2	5.3								53	1	1.9			22	0	0.0								48	0	0.0							
<b>TOTAL</b>	<b>353</b>	<b>32</b>	<b>9.1</b>	<b>2</b>	<b>2</b>	<b>365</b>	<b>45</b>	<b>12.3</b>	<b>2</b>	<b>1</b>	<b>352</b>	<b>20</b>	<b>5.7</b>	<b>3</b>	<b>0</b>	<b>348</b>	<b>31</b>	<b>8.9</b>	<b>0</b>	<b>0</b>	<b>363</b>	<b>30</b>	<b>8.3</b>	<b>1</b>	<b>0</b>	<b>348</b>	<b>19</b>	<b>5.5</b>	<b>2</b>	<b>1</b>					

TRIM.	2016-P					2016-O					2017-I					2017-P					2017-O					2018-I									
	A	B	C	I	II	A	B	C	I	II	A	B	C	I	II	A	B	C	I	II	A	B	C	I	II	A	B	C	I	II					
U. E. A.																																			
300000	61	9	14.8			76	5	6.6								70	9	12.9			74	9	12.2												
340000						50	9	18.0			73	8	11.0								60	7	11.7								71	6	8.5		
340001	66	6	9.1								41	6	14.6			68	6	8.8								56	4	7.1							
340052	39	7	17.9			51	9	17.6								35	4	11.4			50	2	4.0												
340053						33	0	0.0			41	4	9.8								33	2	6.1								50	5	10.0		
340054	36	1	2.8								33	2	6.1			35	0	0.0	1	1						31	0	0.0	1	1					
340055	35	2	5.7			39	11	28.2								40	8	20.0			42	1	2.4	3	0										
340056						35	9	25.7			32	0	0.0	4	3						34	0	0.0								40	7	17.5		
340057	40	1	2.5								27	0	0.0	2	0	34	7	20.6	1	0						41	6	14.6							
340058	33	4	12.1			40	0	0.0	1	0						28	4	14.3			30	4	13.3								25	1	4.0		
340059						29	0	0.0			43	10	23.3								37	0	0.0	1	1										
340060	36	0	0.0								29	0	0.0			34	0	0.0								37	0	0.0	1	1					
<b>TOTAL</b>	<b>346</b>	<b>30</b>	<b>8.7</b>	<b>0</b>	<b>0</b>	<b>353</b>	<b>43</b>	<b>12.2</b>	<b>1</b>	<b>0</b>	<b>319</b>	<b>30</b>	<b>9.4</b>	<b>6</b>	<b>3</b>	<b>344</b>	<b>38</b>	<b>11.0</b>	<b>2</b>	<b>1</b>	<b>360</b>	<b>25</b>	<b>6.9</b>	<b>4</b>	<b>1</b>	<b>351</b>	<b>29</b>	<b>8.3</b>	<b>2</b>	<b>2</b>					

A: Número de alumnos evaluados en Evaluación Global . B: Número de alumnos No Acreditados de "A". C: Tasa de no acreditación .  
 I: Alumnos que se presentaron a Evaluación de Recuperación sin presentar Evaluación Global en este trimestre.  
 II: Alumnos acreditados en evaluación de recuperación de "I".

NOTA: Los alumnos *no acreditados* en la Evaluación Global y que acreditaron en la Evaluación de Recuperación en el mismo trimestre están restados en "B".

Fuente: Archivos de la C.S.E. UAM-X  
 Sección de Estadística Escolar

## UNIVERSIDAD AUTÓNOMA METROPOLITANA-XOCHIMILCO

DR. FERNANDO DE LEÓN GONZÁLEZ

RECTOR DE UNIDAD

DRA. CLAUDIA MÓNICA SALAZAR VILLAVA

SECRETARIA DE UNIDAD

LIC. PERLA CRISTINA TREJO AMEZCUA

COORDINADORA DE SISTEMAS ESCOLARES

LIC. SILVIA ABRIL LARRAINZAR NAVARRO

JEFA DE LA SECCIÓN DE ESTADÍSTICA  
ESCOLAR

### **APOYO TECNICO:**

LIC. ARACELI PADRÓN BRIVIESCA

LIC. PEDRO FIGUEROA VILLEGAS

### **APOYO SECRETARIAL:**

LIC. EVA ALEJANDRA CALVA ROMÁN

**ELABORACIÓN DEL PROGRAMA “INDICE DE APROBACIÓN Y REPROBACION” :**  
DIRECCIÓN DE TECNOLOGÍAS DE LA INFORMACIÓN  
DEPARTAMENTO DEL SUBSISTEMA DE ADMINISTRACIÓN ESCOLAR