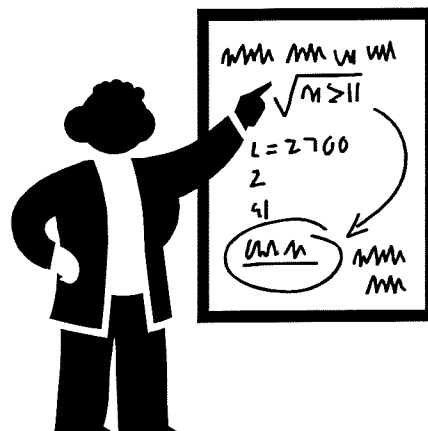


REPORTE DE ALUMNOS EVALUADOS, NO ACREDITADOS Y TASA DE NO ACREDITACIÓN



Actualizado al trimestre 18-Primavera

Coordinación de Sistemas Escolares
Sección de Estadística Escolar

ÍNDICE DE LOS CUADROS CONTENIDOS EN EL INFORME DE TASA DE NO ACREDITACIÓN TRIMESTRE 18/PRIMAVERA

Introducción	1
I. Cuadro General	2
Total de alumnos evaluados en la UAM-X, clasificados por División, Carrera, Tasa de no Acreditación	3
Gráfica.- Total de alumnos evaluados, acreditados y no acreditados, clasificados por División	4
Tasa de no acreditación Histórico, clasificado por División, Carrera y Trimestre	5
Gráfica.-Tasa de no acreditación Histórico, clasificado por División	6
II. División de Ciencias Sociales y Humanidades	7
Gráfica.-Tasa de no acreditación, alumnos evaluados y acreditados, clasificado por Carrera	8
Gráfica.-Tasa de no acreditación, clasificado por Carrera	9
Reporte de alumnos evaluados, no acreditados, del TID y TD, clasificados por Trimestre y clave de la UEA	10
Reporte de alumnos evaluados, no acreditados, de Administración, clasificados por Trimestre y clave de la UEA	11
Reporte de alumnos evaluados, no acreditados, de Comunicación Social, clasificados por Trimestre y clave de la UEA	12
Reporte de alumnos evaluados, no acreditados, de Economía, clasificados por Trimestre y clave de la UEA	13
Reporte de alumnos evaluados, no acreditados, de Psicología, clasificados por Trimestre y clave de la UEA	14
Reporte de alumnos evaluados, no acreditados, de Sociología, clasificados por Trimestre y clave de la UEA	15
Reporte de alumnos evaluados, no acreditados, de Política y Gestión Social, clasificados por Trimestre y clave de la UEA	16
III. División de Ciencias Biológicas y de la Salud	17
Gráfica.-Tasa de no acreditación, alumnos evaluados y acreditados, clasificado por Carrera	18
Gráfica.-Tasa de no acreditación, clasificado por Carrera	19
Reporte de alumnos evaluados, no acreditados, del TID y TD, clasificados por Trimestre y clave de la UEA	20
Reporte de alumnos evaluados, no acreditados, de Agronomía, clasificados por Trimestre y clave de la UEA	21
Reporte de alumnos evaluados, no acreditados, de Biología, clasificados por Trimestre y clave de la UEA	22
Reporte de alumnos evaluados, no acreditados, de Enfermería, clasificados por Trimestre y clave de la UEA	23
Reporte de alumnos evaluados, no acreditados, de Estomatología, clasificados por Trimestre y clave de la UEA	24
Reporte de alumnos evaluados, no acreditados, de Medicina, clasificados por Trimestre y clave de la UEA	25
Reporte de alumnos evaluados, no acreditados, de Medicina Veterinaria y Zootecnia, clasificados por Trimestre y clave de la UEA	26
Reporte de alumnos evaluados, no acreditados, de Nutrición Humana, clasificados por Trimestre y clave de la UEA	27
Reporte de alumnos evaluados, no acreditados, de Química Farmacéutica Biológica, clasificados por Trimestre y clave de la UEA	28
IV. División de Ciencias y Artes para el Diseño	29
Gráfica.-Tasa de no acreditación, alumnos evaluados y acreditados, clasificado por Carrera	30
Gráfica.-Tasa de no acreditación, clasificado por Carrera	31
Reporte de alumnos evaluados, no acreditados, del TID y TD, clasificados por Trimestre y clave de la UEA	32
Reporte de alumnos evaluados, no acreditados, de Arquitectura, clasificados por Trimestre y clave de la UEA	33
Reporte de alumnos evaluados, no acreditados, de Diseño de la Comunicación Gráfica, clasificados por Trimestre y clave de la UEA	34
Reporte de alumnos evaluados, no acreditados, de Diseño Industrial, clasificados por Trimestre y clave de la UEA	35
Reporte de alumnos evaluados, no acreditados, de Planeación Territorial, clasificados por Trimestre y clave de la UEA	36

INTRODUCCIÓN

La Coordinación de Sistemas Escolares pone a disposición de las áreas Académicas y Administrativas la nueva presentación del **Reporte de Alumnos Evaluados, No Acreditados y Tasa de no Acreditación**, la que responde al proceso de mejora continua que implementa la Coordinación.

Esta publicación trimestral contiene información resumida sobre la Tasa de No Acreditación por Unidad de Enseñanza Aprendizaje de cada licenciatura.

Para la obtención del dato de Tasa de No Acreditación de cada UEA se resta al número de alumnos no acreditados en la Evaluación Global aquellos que acreditan en la Evaluación de Recuperación en el mismo trimestre.

Con la finalidad de continuar aportando elementos que contribuyan a la realización de evaluaciones y en la toma de decisiones que guíen el trabajo universitario, esperamos las observaciones que se sirvan señalar al presente trabajo.

**Sección de Estadística Escolar
Junio, 2018.**

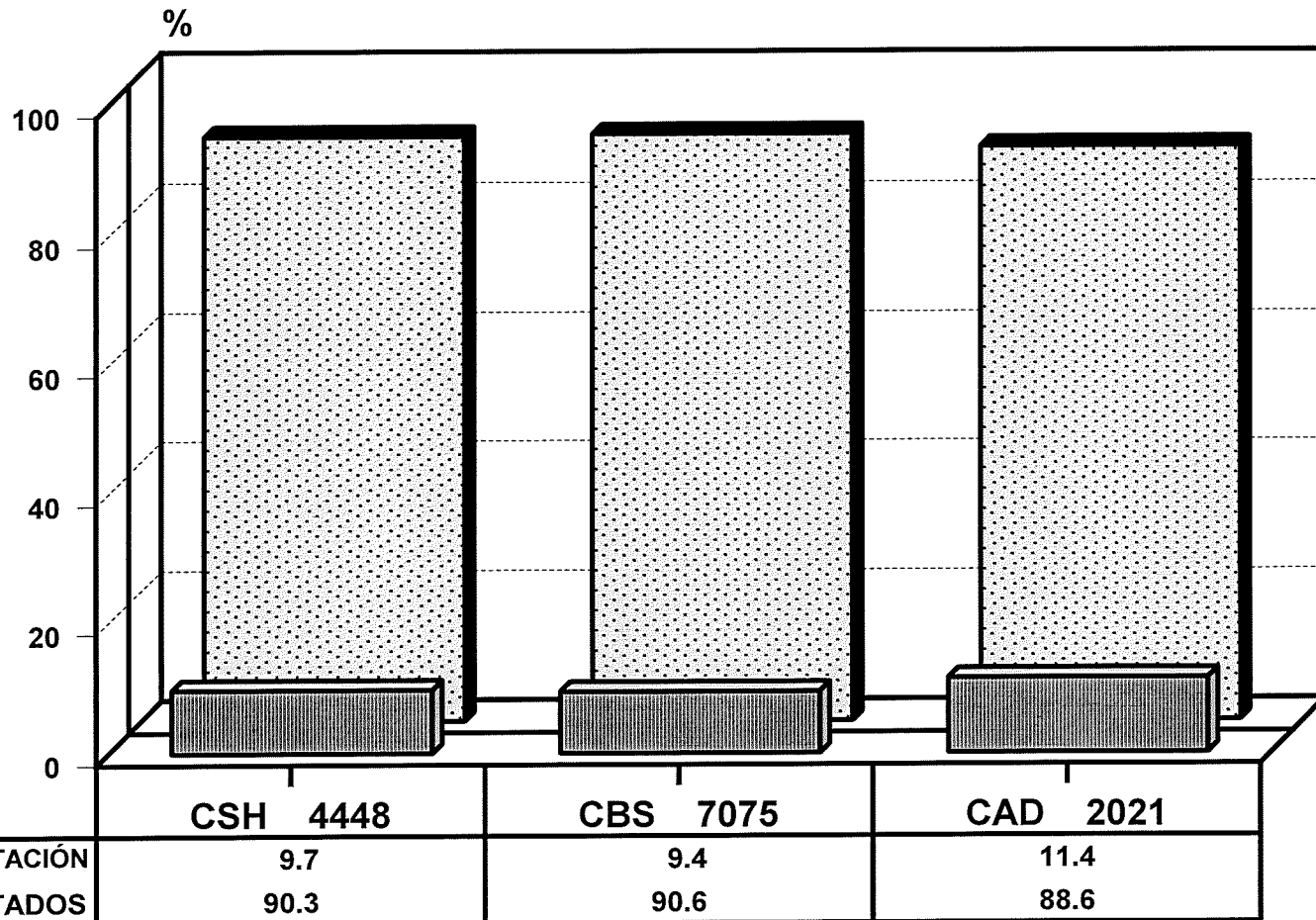
I. CUADRO GENERAL

**ALUMNOS EVALUADOS, ACREDITADOS, NO ACREDITADOS Y TASA DE NO ACREDITACIÓN
CLASIFICADOS POR DIVISIÓN Y LICENCIATURA
TRIMESTRE 18/PRIMAVERA**

LICENCIATURA	EVALUADOS	% TASA DE NO ACREDITACIÓN	ACREDITADOS	NO ACREDITADOS
ADMINISTRACIÓN	727	10.5	651	76
COMUNICACIÓN SOCIAL	803	8.1	738	65
ECONOMÍA	700	17.7	576	124
PSICOLOGÍA	1214	4.9	1154	60
SOCIOLOGÍA	610	7.9	562	48
POLÍTICA Y GESTIÓN SOCIAL	394	15.0	335	59
TOTAL CSH	4448	9.7	4016	432
AGRONOMÍA	585	13.0	509	76
BIOLOGÍA	706	10.1	635	71
ENFERMERÍA	469	5.8	442	27
ESTOMATOLOGÍA	1225	7.2	1137	88
MEDICINA	974	9.3	883	91
MEDICINA VETERINARIA Y ZOOTECNIA	1106	7.1	1028	78
NUTRICIÓN HUMANA	570	6.1	535	35
QUÍMICA FARMACÉUTICA BIOLÓGICA	1440	14.0	1238	202
TOTAL CBS	7075	9.4	6407	668
ARQUITECTURA	901	14.1	774	127
DISEÑO DE LA COMUNICACIÓN GRÁFICA	444	7.4	411	33
DISEÑO INDUSTRIAL	402	13.4	348	54
PLANEACIÓN TERRITORIAL	324	7.1	301	23
TOTAL CAD	2071	11.4	1834	237
TOTAL XOCHIMILCO	13594	9.8	12257	1337

NOTA: El cuadro incluye el total de los alumnos evaluados en global y recuperación.

TASA DE NO ACREDITACIÓN 18/PRIMAVERA ALUMNOS EVALUADOS, ACREDITADOS Y TASA DE NO ACREDITACIÓN CLASIFICADOS POR DIVISIÓN



■ TASA NO ACREDITACIÓN ■ % ACREDITADOS

UNIDAD XOCHIMILCO

Fuente: Archivos C.S.E. UAM-X, Sección de Estadística Escolar

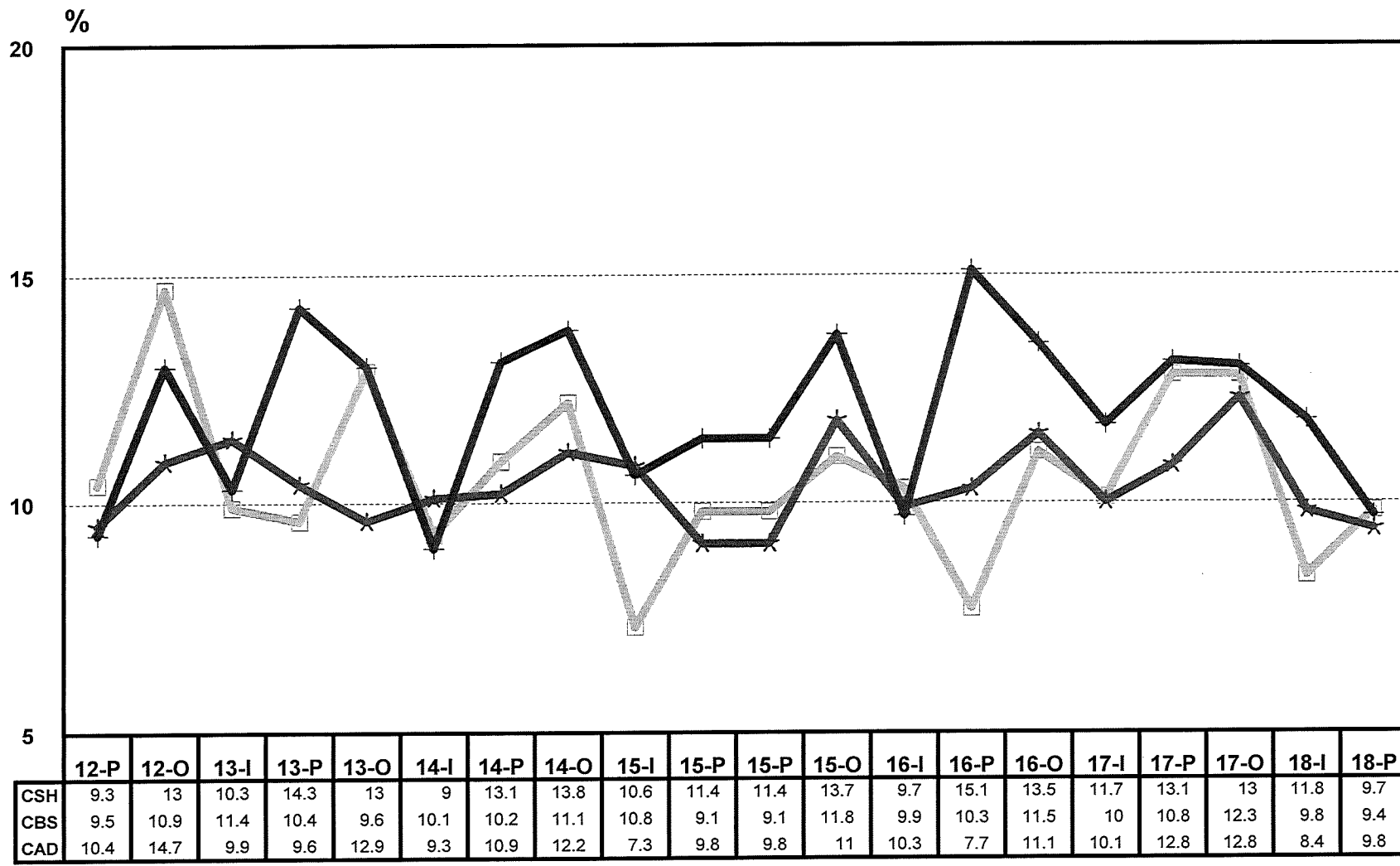
**TASA DE NO ACREDITACIÓN
CLASIFICADA POR DIVISIÓN, LICENCIATURA Y TRIMESTRE
2012/P - 2018/P**

LICENCIATURA	12-P	12-O	13-I	13-P	13-O	14-I	14-P	14-O	15-I	15-P	15-O	16-I	16-P	16-O	17-I	17-P	17-O	18-I	18-P
ADMINISTRACIÓN	12.7	14.7	16.6	21.4	18.3	12.7	19.9	16.6	17.7	17.7	18.9	12.7	23.8	17.0	14.1	20.7	10.9	14.4	10.5
COMUNICACIÓN SOCIAL	5.1	7.9	5.0	6.7	8.3	4.0	7.4	10.2	5.7	5.1	9.3	6.8	6.0	7.8	9.4	6.9	10.1	5.1	8.1
ECONOMÍA	21.8	29.3	18.1	33.2	25.7	23.5	27.7	26.7	21.4	23.9	26.4	19.1	31.3	27.3	19.9	26.8	19.1	23.2	17.7
PSICOLOGÍA	4.2	8.5	5.9	6.2	7.5	3.3	5.6	7.8	5.0	5.3	8.6	4.5	6.4	6.7	5.8	5.5	9.2	5.9	4.9
SOCIOLOGÍA	7.5	12.0	11.7	11.9	12.8	6.8	13.4	12.3	8.8	10.2	10.4	8.7	15.3	16.7	11.0	10.1	17.6	11.5	7.9
POLÍTICA Y GESTIÓN SOCIAL	16.5	11.1	12.3	19.6	10.9	17.7	13.0	18.8	13.6	12.9	13.6	13.4	17.2	12.1	19.4	18.5	16.6	19.9	15.0
% CSH	9.3	13.0	10.3	14.3	13.0	9.0	13.1	13.8	10.6	11.4	13.7	9.7	15.1	13.5	11.7	13.1	13.0	11.8	9.7
AGRONOMÍA	11.6	15.2	18.8	11.4	10.6	12.3	10.9	9.5	12.1	8.0	12.4	12.0	9.1	10.1	11.1	11.4	17.2	11.0	13.0
BIOLOGÍA	8.5	10.2	11.8	10.6	10.2	8.7	6.8	10.5	12.3	8.7	13.0	10.0	12.2	11.6	11.0	10.0	12.5	9.8	10.1
ENFERMERÍA	4.5	5.4	7.6	4.6	5.5	6.3	5.1	3.5	2.8	3.4	7.7	3.9	7.6	5.5	6.1	6.5	5.6	7.2	5.8
ESTOMATOLOGÍA	5.5	4.0	5.7	6.4	2.8	8.6	8.7	7.4	6.5	7.6	8.7	10.1	8.5	8.1	8.5	6.9	9.6	5.9	7.2
MEDICINA	6.4	7.2	3.8	8.8	10.3	6.2	11.4	12.5	7.8	5.5	12.7	6.7	8.0	6.3	7.1	11.4	11.9	7.2	9.3
MEDICINA VETERINARIA Y ZOOTECNIA	14.0	13.7	15.1	17.5	10.1	14.8	13.2	15.3	13.7	12.4	10.4	11.0	16.1	15.5	14.0	10.2	13.9	14.9	7.1
NUTRICIÓN HUMANA	7.3	6.1	5.3	3.4	3.6	3.9	6.7	7.4	6.7	5.7	6.5	4.0	6.0	6.6	4.6	7.0	8.7	8.0	6.1
QUÍMICA FARMACÉUTICA BIOLÓGICA	14.2	18.3	18.6	14.0	15.6	14.6	13.7	14.2	16.2	15.5	16.6	14.6	16.3	19.3	13.0	17.0	15.1	12.1	14.0
% CBS	9.5	10.9	11.4	10.4	9.6	10.1	10.2	11.1	10.8	9.1	11.8	9.9	11.4	11.5	10.0	10.8	12.3	9.8	9.4
ARQUITECTURA	10.0	15.0	11.8	10.2	13.0	10.2	14.3	15.5	9.1	10.5	14.5	14.6	7.1	13.3	9.8	15.1	15.6	9.5	14.1
DISEÑO DE LA COMUNICACIÓN GRÁFICA	9.7	15.4	5.5	6.1	8.2	1.7	4.3	7.3	3.6	8.7	7.7	6.4	4.9	5.6	8.1	8.5	6.2	5.2	7.4
DISEÑO INDUSTRIAL	13.8	15.7	12.8	10.2	16.2	13.7	12.7	10.1	9.0	10.2	9.4	10.0	10.9	10.8	12.9	13.7	18.0	9.7	13.4
PLANEACIÓN TERRITORIAL	8.7	11.9	7.8	12.1	14.7	11.6	9.1	12.3	5.7	8.9	8.3	5.5	8.7	12.2	9.4	11.0	6.9	8.3	7.1
% CAD	10.4	14.7	9.9	9.6	12.9	9.3	10.9	12.2	7.3	9.8	11.0	10.3	7.7	11.1	10.1	12.8	12.8	8.4	11.4
% XOCHIMILCO	9.6	12.3	10.7	11.6	11.3	9.6	11.3	12.2	10.1	10.0	12.3	9.9	11.5	12.1	10.6	11.8	12.6	10.2	9.8

Nota: La tasa de no acreditación incluye a los alumnos evaluados en global y recuperación.

Fuente: Archivos de la CSE-UAMX, Sección de Estadística Escolar.

TASA DE NO ACREDITACIÓN 2012-P - 2018-P CLASIFICADA POR DIVISIÓN

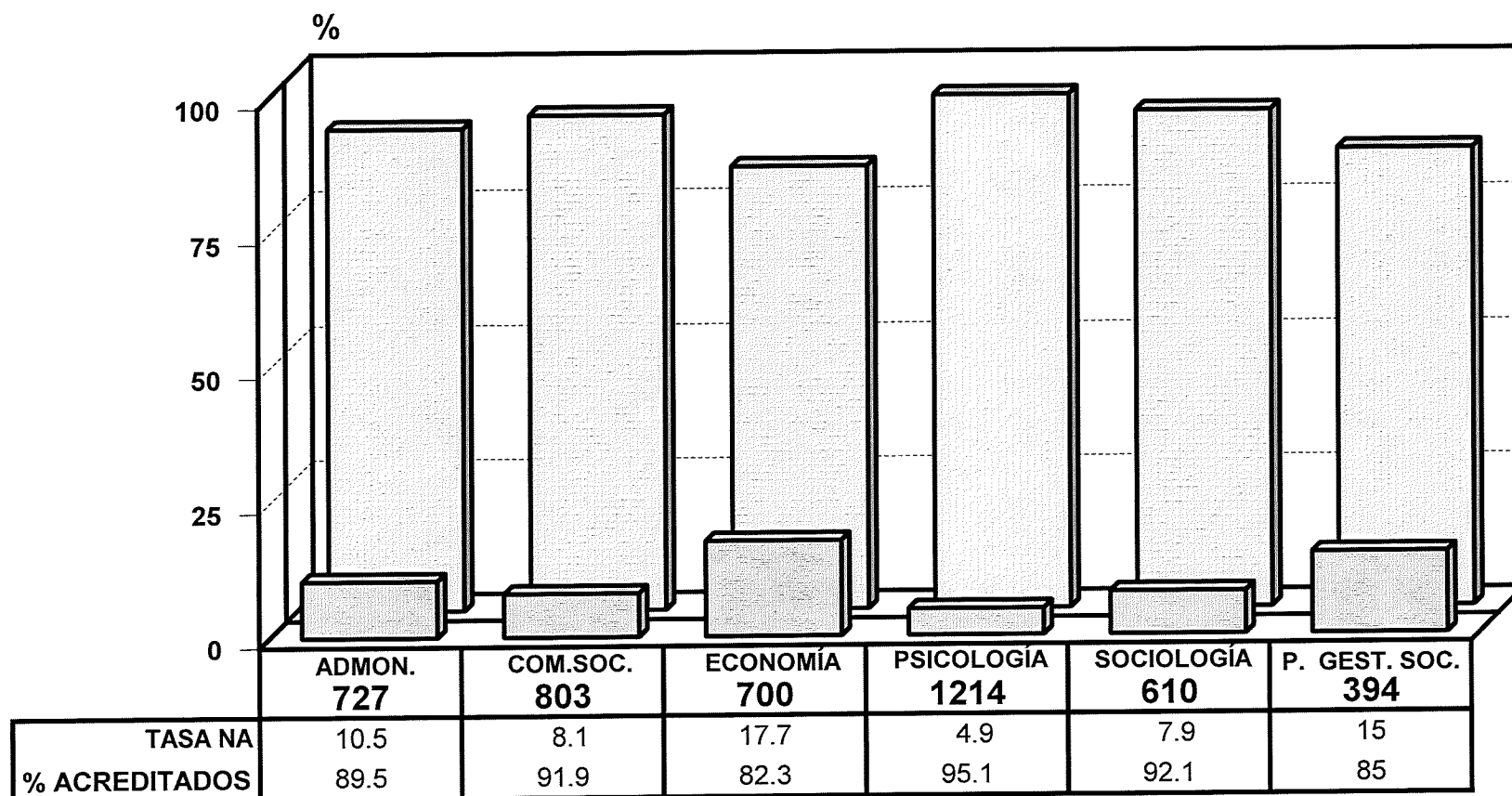


CSH
CBS
CAD

Fuente : Archivos de la CSE-UAM-X, Sección de Estadística Escolar.

II. DIVISIÓN DE CIENCIAS SOCIALES Y HUMANIDADES

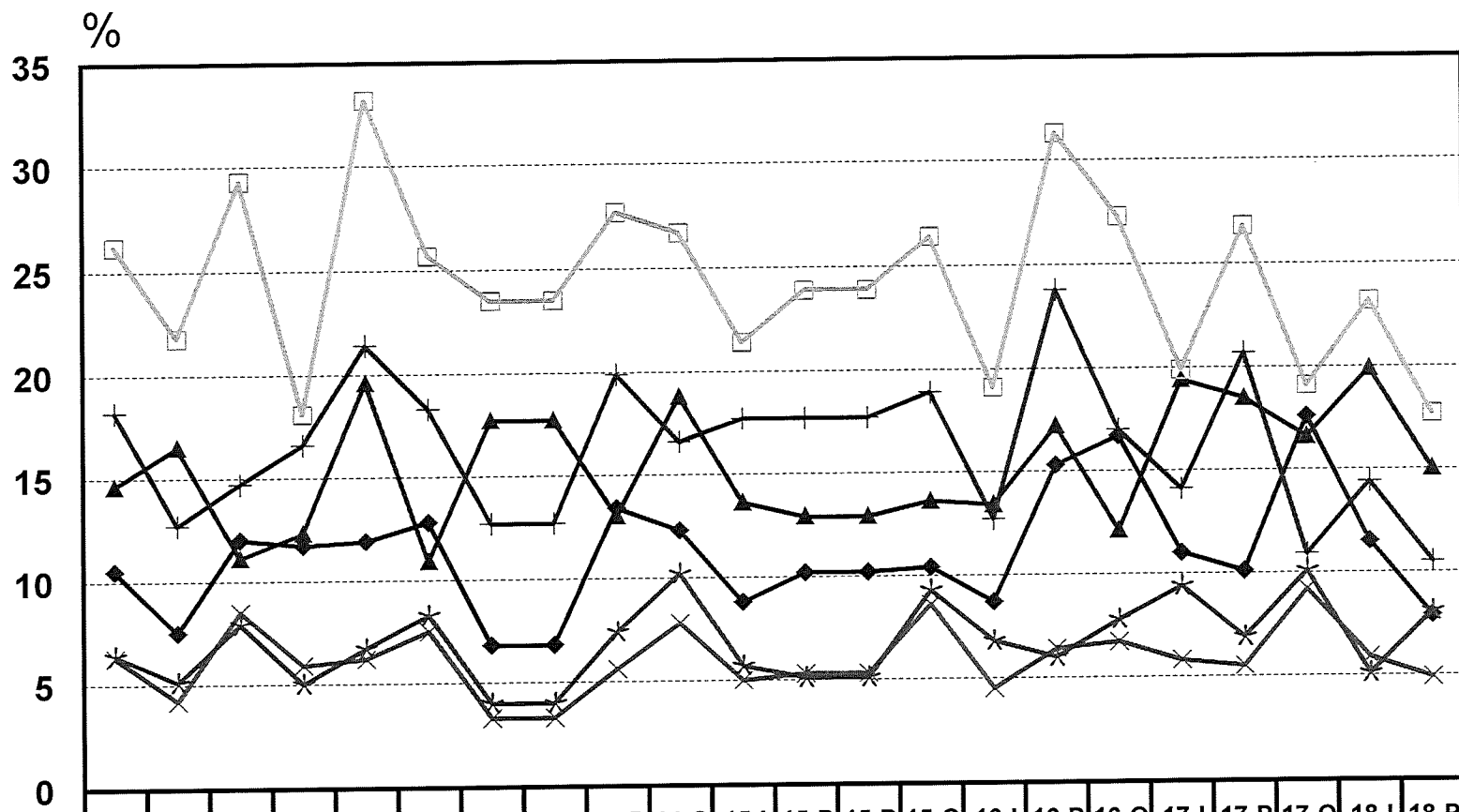
**TASA DE NO ACREDITACIÓN 18/PRIMAVERA
ALUMNOS EVALUADOS, ACREDITADOS Y TASA DE NO ACREDITACIÓN**



■ TASA NA ■ % ACREDITADOS

DIVISIÓN C.S.H. POR CARRERA

TASA DE NO ACREDITACIÓN 2012-P - 2018-P CIENCIAS SOCIALES Y HUMANIDADES



	12-I	12-P	12-O	13-I	13-P	13-O	14-I	14-I	14-P	14-O	15-I	15-P	15-P	15-O	16-I	16-P	16-O	17-I	17-P	17-O	18-I	18-P
ADMINISTRACIÓN+	18.2	12.7	14.7	16.6	21.4	18.3	12.7	12.7	19.9	16.6	17.7	17.7	17.7	18.9	12.7	23.8	17	14.1	20.7	10.9	14.4	10.5
COM. SOCIAL*	6.4	5.1	7.9	5	6.7	8.3	4	4	7.4	10.2	5.7	5.1	5.1	9.3	6.8	6	7.8	9.4	6.9	10.1	5.1	8.1
ECONOMÍA-	26.2	21.8	29.3	18.1	33.2	25.7	23.5	23.5	27.7	26.7	21.4	23.9	23.9	26.4	19.1	31.3	27.3	19.9	26.8	19.1	23.2	17.7
PSICOLOGÍA*	6.3	4.2	8.5	5.9	6.2	7.5	3.3	3.3	5.6	7.8	5	5.3	5.3	8.6	4.5	6.4	6.7	5.8	5.5	9.2	5.9	4.9
SOCIOLOGÍA◆	10.5	7.5	12	11.7	11.9	12.8	6.8	6.8	13.4	12.3	8.8	10.2	10.2	10.4	8.7	15.3	16.7	11	10.1	17.6	11.5	7.9
POLÍTICA Y GES. SOC.★	14.6	16.5	11.1	12.3	19.6	10.9	17.7	17.7	13	18.8	13.6	12.9	12.9	13.6	13.4	17.2	12.1	19.4	18.5	16.6	19.9	15

Fuente: Archivos de la CSE, UAM-X, Sección de Estadística Escolar.

REPORTE DE ALUMNOS EVALUADOS , NO ACREDITADOS Y TASA DE NO ACREDITACIÓN DEL TRONCO INTERDIVISIONAL
Y DIVISIONAL . CLASIFICADOS POR TRONCO, DIVISIÓN, TRIMESTRE Y CLAVE DE U. E. A.

TOTAL DE ALUMNOS DEL TRONCO INTERDIVISIONAL

TRIM.	2014-O					2015-I					2015-P					2015-O					2016-I					2016-P									
	A	B	C	I	II	A	B	C	I	II	A	B	C	I	II	A	B	C	I	II	A	B	C	I	II	A	B	C	I	II					
U. E. A.																																			
300000	1890	223	11.8								1875	197	10.5			1912	293	15.3													1864	246	13.2		
TOTAL	1890	223	11.8			0	0	0.0			1875	197	10.5			1912	293	15.3			0	0	0.0								1864	246	13.2		

TRIM.	2016-O					2017-I					2017-P					2017-O					2018-I					2018-P									
	A	B	C	I	II	A	B	C	I	II	A	B	C	I	II	A	B	C	I	II	A	B	C	I	II	A	B	C	I	II					
U. E. A.																																			
300000	2071	159	7.7								1945	194	10.0			1984	228	11.5													1920	151	7.9		
TOTAL	2071	159	7.7			0	0	0.0			1945	194	10.0			1984	228	11.5			0	0	0.0								1920	151	7.9		

TOTAL DE ALUMNOS DEL TRONCO INTERDIVISIONAL DE CIENCIAS SOCIALES Y HUMANIDADES.

TRIM.	2014-O					2015-I					2015-P					2015-O					2016-I					2016-P									
	A	B	C	I	II	A	B	C	I	II	A	B	C	I	II	A	B	C	I	II	A	B	C	I	II	A	B	C	I	II					
U. E. A.																																			
300000	692	90	13.0								688	84	12.2			690	101	14.6													668	93	13.9		
TOTAL	692	90	13.0			0	0	0.0			688	84	12.2			690	101	14.6			0	0	0.0								668	93	13.9		

TRIM.	2016-O					2017-I					2017-P					2017-O					2018-I					2018-P									
	A	B	C	I	II	A	B	C	I	II	A	B	C	I	II	A	B	C	I	II	A	B	C	I	II	A	B	C	I	II					
U. E. A.																																			
300000	763	56	7.3								707	81	11.5			726	103	14.2													700	61	8.7		
TOTAL	763	56	7.3			0	0	0.0			707	81	11.5			726	103	14.2			0	0	0.0								700	61	8.7		

TOTAL DE ALUMNOS DEL TRONCO DIVISIONAL DE CIENCIAS SOCIALES Y HUMANIDADES

TRIM.	2014-O					2015-I					2015-P					2015-O					2016-I					2016-P									
	A	B	C	I	II	A	B	C	I	II	A	B	C	I	II	A	B	C	I	II	A	B	C	I	II	A	B	C	I	II					
U. E. A.																																			
320000	655	145	22.1			671	58	8.6								630	143	22.7			664	75	11.3								626	108	17.3		
320001						574	83	14.5			657	75	11.4								538	62	11.5												
TOTAL	655	145	22.1	0	0	1245	141	11.3	0	0	657	75	11.4	0	0	630	143	22.7	0	0	1202	137	11.4	0	0						626	108	17.3	0	0

TRIM.	2016-O					2017-I					2017-P					2017-O					2018-I					2018-P									
	A	B	C	I	II	A	B	C	I	II	A	B	C	I	II	A	B	C	I	II	A	B	C	I	II	A	B	C	I	II					
U. E. A.																																			
320000	595	132	22.2			782	136	17.4								690	175	25.4			725	81	11.2								713	73	10.2		
320001						521	96	18.4			706	150	21.2								610	116	19.0												
TOTAL	595	132	22.2	0	0	1303	232	17.8	0	0	706	150	21.2	0	0	690	175	25.4	0	0	1335	197	14.8	0	0						713	73	10.2	0	0

A: Número de alumnos evaluados en Evaluación Global . B: Número de alumnos No Acreditados de "A". C: Tasa de no acreditación .
I: Alumnos que se presentaron a Evaluación de Recuperación sin presentar Evaluación Global en este trimestre.
II: Alumnos acreditados en evaluación de recuperación de "I".
NOTA: Los alumnos no acreditados en la Evaluación Global y que acreditaron en la Evaluación de Recuperación en el mismo trimestre están restados en "B".

**REPORTE DE ALUMNOS EVALUADOS, NO ACREDITADOS Y TASA DE NO ACREDITACIÓN DE LA LICENCIATURA
EN ADMINISTRACIÓN CLASIFICADOS POR TRIMESTRE Y CLAVE DE U. E. A.**

TRIM.	2014-O					2015-I					2015-P					2015-O					2016-I					2016-P									
	A	B	C	I	II	A	B	C	I	II	A	B	C	I	II	A	B	C	I	II	A	B	C	I	II	A	B	C	I	II					
U. E. A.																																			
300000	105	17	16.2								114	16	14.0			117	23	19.7								104	8	7.7			100	10	10.0		
320000	112	17	15.2			93	12	12.9								106	20									94	11	11.7			107	30	28.0		
320001						111	27	24.3			101	18	17.8													86	31	36.0							
325001	121	23	19.0						1	1	102	18	17.6			100	12	12.0								111	23	20.7	2	0					
325003	80	33	41.3			120	26	21.7								102	29	28.4								93	11	11.8			102	19	18.6		
325002						73	10	13.7	2	0	103	25	24.3													93	11	11.8			100	39	39.0		
325004	88	2	2.3	1	0				1	1	64	17	26.6			95	24	25.3								91	15	16.5	2	0				1	1
325005	70	11	15.7			93	8	8.6								55	23	41.8								91	15	16.5	2	0					
325006						72	36	50.0			115	30	26.1						1	1						61	12	19.7			85	35	41.2		
325007	62	3	4.8	3	0				1	1	40	0	0.0	3	3	83	1	1.2													51	6	11.8		
325008	55	9	16.4			67	1	1.5						1	0	44	1	2.3								83	3	3.6						1	0
325009						48	0	0.0	1	1	62	0	0.0	2	0				1	1						46	4	8.7			82	0	0.0	1	0
TOTAL	693	115	16.6	4	0	677	120	17.7	6	4	701	124	17.7	6	3	702	133	18.9	2	2	683	87	12.7	4	0	713	170	23.8	3	1					

TRIM.	2016-O					2017-I					2017-P					2017-O					2018-I					2018-P									
	A	B	C	I	II	A	B	C	I	II	A	B	C	I	II	A	B	C	I	II	A	B	C	I	II	A	B	C	I	II					
U. E. A.																																			
300000	125	8	6.4								113	14	12.4			108	14	13.0								96	12	12.5			112	8	7.1		
320000	89	18	20.2			123	16	13.0								105	14									113	32	28.3			102	8	7.8		
320001						90	29	32.2			130	41	31.5													86	18	20.9			94	35			
325001	104	21	20.2								76	8	10.5	1	0	91	12	13.2								98	12	12.2							
325003	72	27	37.5			100	16	16.0	4	0				1	1	86	18	20.9								79	9	11.4	2	0	95	9	9.5	1	0
325002						63	10	15.9	2	0	91	12	13.2											1	1	78	0	0.0	1	1					
325004	116	28	24.1								77	24	31.2			98	10	10.2			0	0	0.0			91	21	23.1			98	15	15.3	1	0
325005	72	13	18.1			95	2	2.1	2	0						59	6	10.2								97	12	12.4							
325006				1	1	94	21	22.3			103	34	33.0													91	21	23.1			98	15	15.3	1	0
325007	52	0	0.0	3	0						75	15	20.0			83	0	0.0	1	0											70	0	0.0	1	0
325008	46	0	0.0	2	2	51	0	0.0	2	2						60	1	1.7								85	6	7.1							
325009						50	0	0.0	1	1	51	0	0.0	1	1											61	0	0.0			78	1	1.3		
TOTAL	676	115	17.0	6	3	666	94	14.1	11	3	716	148	20.7	3	2	690	75	10.9	1	0	720	104	14.4	3	1	727	76	10.5	5	2					

A: Número de alumnos evaluados en Evaluación Global . **B:** Número de alumnos No Acreditados de "A". **C:** Tasa de no acreditación .

I: Alumnos que se presentaron a Evaluación de Recuperación sin presentar Evaluación Global en este trimestre.

II: Alumnos acreditados en evaluación de recuperación de "II".

NOTA: Los alumnos no acreditados en la Evaluación Global y que acreditaron en la Evaluación de Recuperación en el mismo trimestre están restados en "B".

Fuente: Archivos de la C. S.E. UAM-X

Sección de Estadística Escolar

**REPORTE DE ALUMNOS EVALUADOS , NO ACREDITADOS Y TASA DE NO ACREDITACIÓN DE LA LICENCIATURA
EN COMUNICACIÓN SOCIAL CLASIFICADOS POR TRIMESTRE Y CLAVE DE U. E. A.**

TRIM.	2014-O					2015-I					2015-P					2015-O					2016-I					2016-P									
	A	B	C	I	II	A	B	C	I	II	A	B	C	I	II	A	B	C	I	II	A	B	C	I	II	A	B	C	I	II					
U. E. A.																																			
300000	119	15	12.6								110	5	4.5			121	15	12.4													112	12	10.7		
320000	117	29	24.8			113	8	7.1								119	34	28.6			126	17	13.5								109	6	5.5		
320001						93	3	3.2	1	0	107	5	4.7								85	2	2.4								100	14	14.0		
323001	114	15	13.2								95	18	18.9			124	13	10.5																	
323015	101	9	8.9			107	18	16.8								86	8	9.3			112	12	10.7												
323016						92	5	5.4			90	2	2.2	1	0						80	12	15.0								102	8	7.8		
323017	108	10	9.3								96	8	8.3			93	0	0.0	1	0											74	6	8.1		
323005	80	1	1.3			99	1	1.0								90	0	0.0	2	2	93	3	3.2												
323006						72	2	2.8			105	2	1.9								74	5	6.8								94	0	0.0	1	1
323007	124	3	2.4								68	0	0.0	1	0	111	6	5.4								67	0	0.0							
323008	53	1	1.9	1	0	121	0	0.0								70	0	0.0	1	1	103	0	0.0	4	1										
323018						55	6	10.9			115	0	0.0	9	8						73	0	0.0	3	3	103	0	0.0	3	3					
TOTAL	816	83	10.2	1	0	752	43	5.7	1	0	786	40	5.1	11	8	814	76	9.3	4	3	746	51	6.8	7	4	761	46	6.0	4	4					

TRIM.	2016-O					2017-I					2017-P					2017-O					2018-I					2018-P									
	A	B	C	I	II	A	B	C	I	II	A	B	C	I	II	A	B	C	I	II	A	B	C	I	II	A	B	C	I	II					
U. E. A.																																			
300000	127	8	6.3								120	7	5.8			124	15	12.1													116	6	5.2		
320000	105	27	25.7			136	21	15.4								125	38	30.4			133	14	10.5								120	12	10.0		
320001						83	6	7.2			116	12	10.3								101	6	5.9								106	9			
323001	112	11	9.8								89	11	12.4			119	14	11.8																	
323015	95	10	10.5			119	29	24.4								87	6	6.9	1	0	117	11	9.4												
323016						95	5	5.3			95	6	6.3								88	3	3.4								104	5	4.8		
323017	98	1	1.0	1	0						91	10	11.0			97	2	2.1													84	29	34.5		
323005	70	3	4.3			95	0	0.0	3	1						81	4	4.9			93	1	1.1												
323006						60	10	16.7	2	0	100	5	5.0								80	2	2.5								92	0	0.0	1	0
323007	98	0	0.0	1	1						64	3	4.7			105	0	0.0								78	3	3.8							
323008	65	0	0.0	1	1	102	0	0.0	2	2						61	2	3.3			106	1	0.9												
323018						67	0	0.0	1	1	103	0	0.0	2	1						60	2	3.3			103	1	1.0							
TOTAL	770	60	7.8	3	2	757	71	9.4	8	4	778	54	6.9	2	1	799	81	10.1	1	0	778	40	5.1	0	0	803	65	8.1	1	0					

- A: Número de alumnos evaluados en Evaluación Global . B: Número de alumnos No Acreditados de "A". C: Tasa de no acreditación .
 I: Alumnos que se presentaron a Evaluación de Recuperación sin presentar Evaluación Global en este trimestre.
 II: Alumnos acreditados en evaluación de recuperación de "I".
NOTA: Los alumnos no acreditados en la Evaluación Global y que acreditaron en la Evaluación de Recuperación en el mismo trimestre están restados en "B".

**REPORTE DE ALUMNOS EVALUADOS , NO ACREDITADOS Y TASA DE NO ACREDITACIÓN DE LA LICENCIATURA
EN ECONOMÍA CLASIFICADOS POR TRIMESTRE Y CLAVE DE U. E. A.**

TRIM.	2014-O					2015-I					2015-P					2015-O					2016-I					2016-P									
	A	B	C	I	II	A	B	C	I	II	A	B	C	I	II	A	B	C	I	II	A	B	C	I	II	A	B	C	I	II					
U. E. A.																																			
300000	107	9	8.4								114	23	20.2			115	24	20.9								112	20	17.9							
320000	103	20	19.4			107	5	4.7								91	12	13.2			92	11	12.0			97	30	30.9							
320001						103	25	24.3								114	26	22.8			99	21	21.2			96	44	45.8							
325010	110	37	33.6								99	15	15.2			101	39	38.6								96	44	45.8							
325011	80	50	62.5			109	46	42.2								114	45	39.5			94	27	28.7			94	32	34.0							
325019						40	5	12.5	1	0	73	20	27.4						1	1	92	35	38.0			94	32	34.0							
325020	81	14	17.3						1	0	52	19	36.5			51	14	27.5						4	4	69	30	43.5							
325021	53	12	22.6			77	20	26.0								48	9	18.8			46	12	26.1											1	0
325015				3	3	50	11	22.0			68	10	14.7								47	2	4.3			35	0	0.0	1	0					
325016	67	23	34.3						5	2	61	26	42.6			83	22	26.5								66	25	37.9							
325017	46	8	17.4			46	2	4.3	1	0						42	5	11.9	2	0	65	0	0.0	2	1										
325022				8	4	48	10	20.8			51	12	23.5						7	4	45	3	6.7	1	0	67	18	26.9							
TOTAL	647	173	26.7	11	7	580	124	21.4	8	2	632	151	23.9	0	0	645	170	26.4	10	5	580	111	19.1	7	5	636	199	31.3	2	0					

TRIM.	2016-O					2017-I					2017-P					2017-O					2018-I					2018-P									
	A	B	C	I	II	A	B	C	I	II	A	B	C	I	II	A	B	C	I	II	A	B	C	I	II	A	B	C	I	II					
U. E. A.																																			
300000	124	8	6.5								110	20	18.2			121	19	15.7								111	18	16.2							
320000	97	20	20.6			125	20	16.0								95	14	14.7			111	9	8.1			127	12	9.4							
320001						93	28	30.1								124	40	32.3			105	33	31.4			109	49								
325010	105	57	54.3								112	40	35.7			104	49	47.1								109	49								
325011	79	43	54.4			71	19	26.8	7	0						91	19	20.9			70	24	34.3	7	0				1	0					
325019				1	1	61	4	6.6			56	14	25.0								83	27	32.5	4	0	79	11	13.9							
325020	90	13	14.4								69	22	31.9			64	16	25.0								70	11	15.7							
325021	54	15	27.8			81	20	24.7	2	0						70	8	11.4			55	13	23.6	2	0										
325015						41	2	4.9	1	0	62	9	14.5						1	0	71	3	4.2	4	0	45	11	24.4							
325016	52	9	17.3	7	0						52	4	7.7	4	0	60	1	1.7	3	0	0	0		1	1	70	10	14.3							
325017	40	10	25.0			58	12	20.7						1	1	56	0	0.0	3	3	60	3	5.0												
325022				6	3	43	9	20.9			53	22	41.5						4	4	75	34	45.3			89	2	2.2	4	0					
TOTAL	641	175	27.3	14	4	573	114	19.9	10	0	638	171	26.8	5	1	661	126	19.1	11	7	630	146	23.2	18	1	700	124	17.7	5	0					

A: Número de alumnos evaluados en Evaluación Global . B: Número de alumnos No Acreditados de "A". C: Tasa de no acreditación .
 I: Alumnos que se presentaron a Evaluación de Recuperación sin presentar Evaluación Global en este trimestre.
 II: Alumnos acreditados en evaluación de recuperación de "I".
NOTA: Los alumnos no acreditados en la Evaluación Global y que acreditaron en la Evaluación de Recuperación en el mismo trimestre están restados en "B".

**REPORTE DE ALUMNOS EVALUADOS , NO ACREDITADOS Y TASA DE NO ACREDITACIÓN DE LA LICENCIATURA
EN PSICOLOGÍA CLASIFICADOS POR TRIMESTRE Y CLAVE DE U. E. A.**

TRIM.	2014-O					2015-I					2015-P					2015-O					2016-I					2016-P									
	A	B	C	I	II	A	B	C	I	II	A	B	C	I	II	A	B	C	I	II	A	B	C	I	II	A	B	C	I	II					
U. E. A.																																			
300000	185	23	12.4								181	16	8.8			168	22	13.1								162	15	9.3			177	23	13.0		
320000	165	35	21.2			182	12	6.6								169	38	22.5								147	8	5.4			140	10	7.1		
320001						137	13	9.5			170	11	6.5													150	9	6.0							
323010	159	3	1.9								129	2	1.6			168	14	8.3								161	4	2.5							
323014	157	9	5.7			162	8	4.9								129	9	7.0								121	7	5.8			159	4	2.5		
323011						153	5	3.3			158	3	1.9													121	7	5.8			159	4	2.5		
323012	166	12	7.2								153	5	3.3			160	11	6.9													120	0	0.0	3	0
323013	155	7	4.5			159	8	5.0								151	10	6.6			157	4	2.5								158	6	3.8		
320126						160	6	3.8			159	4	2.5								125	4	3.2								49	5	10.2		
320150	81	0	0.0								90	1	1.1			85	2	2.4													87	2	2.3	2	0
320158	74	6	8.1			80	0	0.0	1	1						89	1	1.1	2	0	83	1	1.2								93	8	8.6		
320167						76	7	9.2			8	13	162.5													74	2	2.7			70	7	10.0		
320151	66	3	4.5								71	2	2.8			70	0	0.0								73	3	4.1							
320159	85	3	3.5			64	4	6.3																		71	0	0.0	2	1	71	9	12.7		
320168						83	0	0.0	1	1	62	6	9.7													71	0	0.0	2	1	71	9	12.7		
TOTAL	1293	101	7.8	0	0	1256	63	5.0	2	2	1181	63	5.3	0	0	1263	109	8.6	2	0	1193	54	4.5	2	1	1181	75	6.4	5	0					

TRIM.	2016-O					2017-I					2017-P					2017-O					2018-I					2018-P									
	A	B	C	I	II	A	B	C	I	II	A	B	C	I	II	A	B	C	I	II	A	B	C	I	II	A	B	C	I	II					
U. E. A.																																			
300000	194	18	9.3								184	22	12.0			183	20	10.9								189	18	9.5			185	15	8.1		
320000	152	22	14.5			188	27	14.4								177	39	22.0								147	6	4.1			171	12	7.0		
320001						136	5	3.7			164	12	7.3													154	16								
323010	144	16	11.1								150	5	3.3			165	15	9.1	1	0						155	5	3.2							
323014	145	8	5.5			129	3	2.3								152	15	9.9			155	5	3.2								158	12	7.6		
323011						142	9	6.3			135	4	3.0								139	10	7.2								134	0	0.0	3	3
323012	157	3	1.9								135	3	2.2			133	8	6.0																	
323013	122	3	2.5	2	0	156	5	3.2								139	5	3.6			126	5	4.0								138	0	0.0	2	0
320126						127	12	9.4			155	12	7.7								142	19	13.4								67	1	1.5		
320150	83	2	2.4								52	1	1.9			63	1	1.6								61	0	0.0	1	1					
320158	44	4	9.1			85	3	3.5								53	3	5.7			61	0	0.0	1	1						61	0	0.0	3	1
320167						44	3	6.8			85	5	5.9								53	4	7.5								64	4	6.3		
320151	87	3	3.4								68	3	4.4			90	5	5.6								80	0	0.0	3	3					
320159	60	1	1.7			89	0	0.0								67	2	3.0								67	1	1.5			82	0	0.0		
320168						60	0	0.0	4	4	93	0	0.0	5	4											67	1	1.5			82	0	0.0		
TOTAL	1188	80	6.7	2	0	1156	67	5.8	4	4	1221	67	5.5	5	4	1222	113	9.2	1	0	1159	68	5.9	4	4	1214	60	4.9	8	4					

A: Número de alumnos evaluados en Evaluación Global . B: Número de alumnos No Acreditados de "A". C: Tasa de no acreditación .
 I: Alumnos que se presentaron a Evaluación de Recuperación sin presentar Evaluación Global en este trimestre.
 II: Alumnos acreditados en evaluación de recuperación de "I".
NOTA: Los alumnos no acreditados en la Evaluación Global y que acreditaron en la Evaluación de Recuperación en el mismo trimestre están restados en "B".

**REPORTE DE ALUMNOS EVALUADOS , NO ACREDITADOS Y TASA DE NO ACREDITACIÓN DE LA LICENCIATURA
EN SOCIOLOGÍA CLASIFICADOS POR TRIMESTRE Y CLAVE DE U. E. A.**

TRIM.	2014-O					2015-I					2015-P					2015-O					2016-I					2016-P									
	A	B	C	I	II	A	B	C	I	II	A	B	C	I	II	A	B	C	I	II	A	B	C	I	II	A	B	C	I	II					
U. E. A.																																			
300000	113	12	10.6								104	14	13.5			102	8	7.8													104	15	14.4		
320000	105	36	34.3			122	16	13.1								95	32	33.7			117	12	10.3								108	10	9.3		
320001						80	6	7.5													66	8	12.1								49	6	12.2		
324001	70	9	12.9								107	6	5.6								100	5	5.0												
324002	63	10	15.9			67	6	9.0								58	4	6.9								95	5	5.3							
324003						59	13	22.0								68	15	22.1								62	5	8.1							
324004	86	5	5.8								53	4	7.5								54	8	14.8								60	14	23.3		
324005	64	1	1.6			80	0	0.0	1	0											51	0	0.0								44	3	6.8		
324006						71	5	7.0																		55	3	5.5							
324007	76	2	2.6								80	5	6.3								71	0	0.0	1	1						45	4	8.9		
324008	57	3	5.3			71	1	1.4	2	0											68	5	7.4								80	4	5.0		
324009						64	7	10.9																		67	11	16.4							
TOTAL	634	78	12.3	0	0	614	54	8.8	3	0	629	64	10.2	0	0	599	62	10.4	1	1	586	51	8.7	0	0	602	92	15.3	0	0					

TRIM.	2016-O					2017-I					2017-P					2017-O					2018-I					2018-P														
	A	B	C	I	II	A	B	C	I	II	A	B	C	I	II	A	B	C	I	II	A	B	C	I	II	A	B	C	I	II										
U. E. A.																																								
300000	117	11	9.4								118	14	11.9								127	24	18.9													111	12	10.8		
320000	92	26	28.3			126	34	27.0								122	55	45.1								134	18	13.4								117	14	12.0		
320001						68	7	10.3													60	11	18.3								92	11	12.0							
324001	90	12	13.3																		92	11	12.0								44	9	20.5							
324002	46	13	28.3			91	3	3.3													44	9	20.5								83	12	14.5	1	0					
324003						39	5	12.8													87	3	3.4								39	4	10.3							
324004	94	22	23.4																		86	7	8.1													50	0	0.0	1	0
324005	49	3	6.1			72	1	1.4													46	5	10.9								82	7	8.5							
324006						49	2	4.1	2	0																41	0	0.0	1	1						74	6	8.1		
324007	47	6	12.8								49	4	8.2	1	0						71	0	0.0								44	2	4.5							
324008	52	5	9.6			47	5	10.6													47	1	2.1								74	6	8.1							
324009						54	3	5.6																		57	11	19.3								82	7	8.5		
TOTAL	587	98	16.7	0	0	546	60	11.0	2	0	584	59	10.1	3	0	635	112	17.6	0	0	574	66	11.5	2	1	610	48	7.9	1	0										

A: Número de alumnos evaluados en Evaluación Global . B: Número de alumnos No Acreditados de "A". C: Tasa de no acreditación .
 I: Alumnos que se presentaron a Evaluación de Recuperación sin presentar Evaluación Global en este trimestre.
 II: Alumnos acreditados en evaluación de recuperación de "I".
NOTA: Los alumnos no acreditados en la Evaluación Global y que acreditaron en la Evaluación de Recuperación en el mismo trimestre están restados en "B".

**REPORTE DE ALUMNOS EVALUADOS , NO ACREDITADOS Y TASA DE NO ACREDITACIÓN DE LA LICENCIATURA
EN POLÍTICA Y GESTIÓN SOCIAL CLASIFICADOS POR TRIMESTRE Y CLAVE DE U. E. A.**

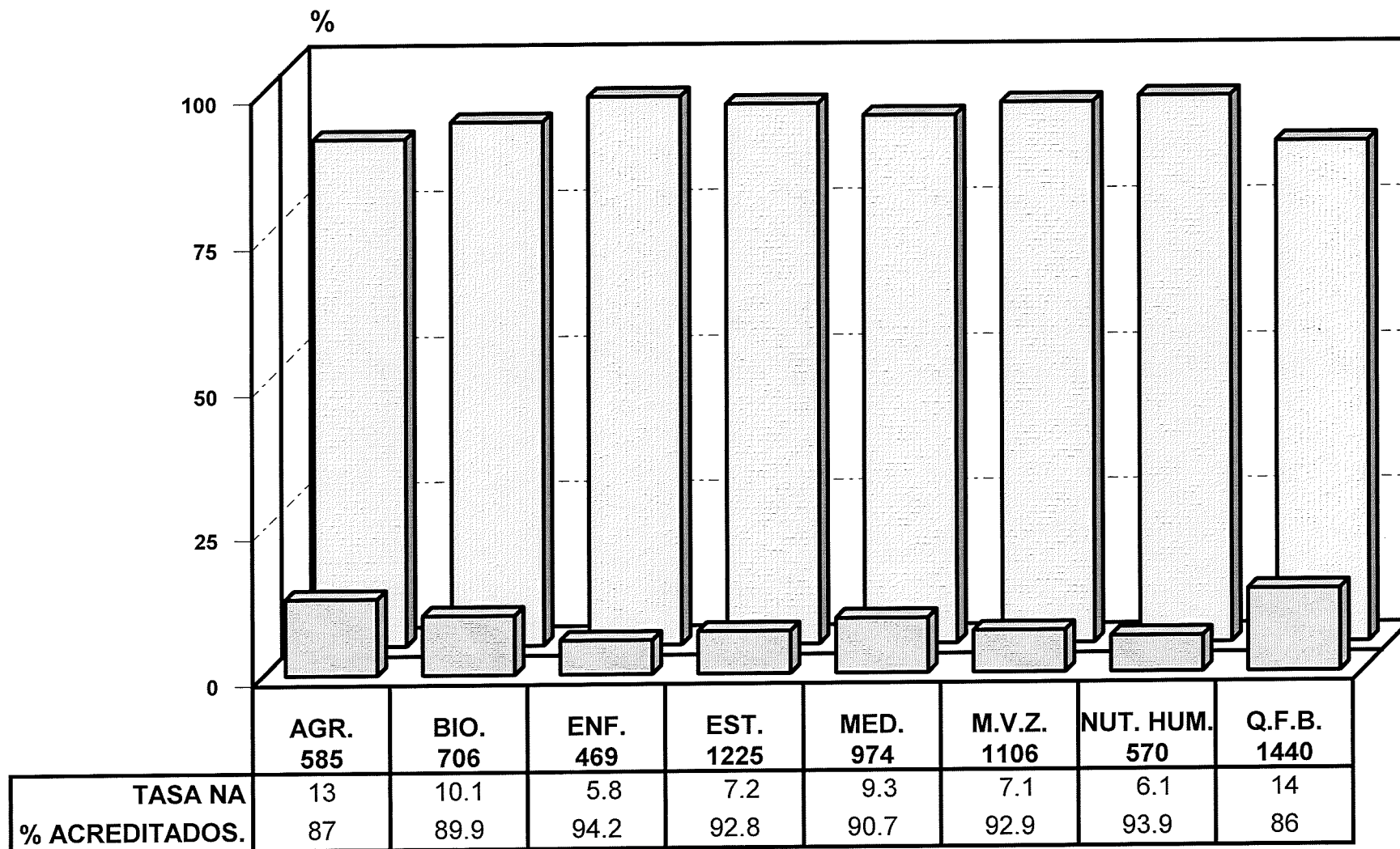
TRIM.	2014-O					2015-I					2015-P					2015-O					2016-I					2016-P									
	A	B	C	I	II	A	B	C	I	II	A	B	C	I	II	A	B	C	I	II	A	B	C	I	II	A	B	C	I	II					
U. E. A.																																			
300000	63	14	22.2								65	10	15.4			67	9	13.4								63	12	19.0			63	13	20.6		
320000	53	8	15.1			54	5	9.3								50	7	14.0								63	12	19.0			65	22	33.8		
320001						50	9	18.0																		47	14	29.8			38	4	10.5		
326001	35	10	28.6								43	3	7.0	2	0	55	6	10.9																	
326002	32	6	18.8			30	4	13.3								41	7	17.1								56	6	10.7							
326003						27	0	0.0	2	1	25	0	0.0	1	0				1	1	34	2	5.9	1	0	51	3	5.9							
326004	22	4	18.2								30	2	6.7			24	4	16.7						1	0				1	0	32	8	25.0		
326005	40	7	17.5			24	4	16.7								31	5	16.1								25	1	4.0							
326006						31	7	22.6			28	5	17.9						3	3	28	0	0.0		1				2	1	23	3	13.0		
326007	14	0	0.0								25	2	8.0			25	1	4.0						2	2										
326008	23	4	17.4			19	1	5.3	1	0						23	4	17.4								30	2	6.7							
326009						22	5	22.7			21	7	33.3						3	2	22	4	18.2			28	2	7.1		2					2
TOTAL	282	53	18.8	0	0	257	35	13.6	3	1	295	38	12.9	3	0	316	43	13.6	7	6	305	41	13.4	6	3	331	57	17.2	2	2					

TRIM.	2016-O					2017-I					2017-P					2017-O					2018-I					2018-P									
	A	B	C	I	II	A	B	C	I	II	A	B	C	I	II	A	B	C	I	II	A	B	C	I	II	A	B	C	I	II					
U. E. A.																																			
300000	76	3	3.9								62	4	6.5			63	11	17.5													65	2	3.1		
320000	60	19	31.7			84	18	21.4								66	15	22.7								62	10	16.1			76	15	19.7		
320001						51	21	41.2			75	38	50.7													80	31	38.8			60	14			
326001	48	6	12.5								41	3	7.3			39	8	20.5																	
326002	39	5	12.8			42	6	14.3								42	9	21.4								38	3	7.9	1	0					
326003						39	4	10.3			39	2	5.1								37	10	27.0								29	2	6.9	4	0
326004	54	3	5.6						1	0	41	7	17.1			43	0	0.0	3	2															
326005	25	5	20.0			55	9	16.4								40	14	35.0	1	0	57	6	10.5	1	0										
326013						23	6	26.1			51	4	7.8						1	0	31	0	0.0	2	0	51	12	23.5							
326014	19	1	5.3								17	1	5.9	2	0	48	2	4.2			0	0	0.0		1	33	3	9.1							
326008	27	0	0.0			21	0	0.0	1	1						15	0	0.0			47	8	17.0							3					
326009				2	1	30	3	10.0			26	6	23.1								20	6	30.0			39	10	25.6							
TOTAL	348	42	12.1	2	1	345	67	19.4	2	1	352	65	18.5	2	0	356	59	16.6	5	2	372	74	19.9	5	0	394	59	15.0	7	3					

A: Número de alumnos evaluados en Evaluación Global . B: Número de alumnos No Acreditados de "A". C: Tasa de no acreditación .
 I: Alumnos que se presentaron a Evaluación de Recuperación sin presentar Evaluación Global en este trimestre.
 II: Alumnos acreditados en evaluación de recuperación de "I".
 NOTA: Los alumnos no acreditados en la Evaluación Global y que acreditaron en la Evaluación de Recuperación en el mismo trimestre están restados en "B".

III. DIVISIÓN DE CIENCIAS BIOLÓGICAS Y DE LA SALUD

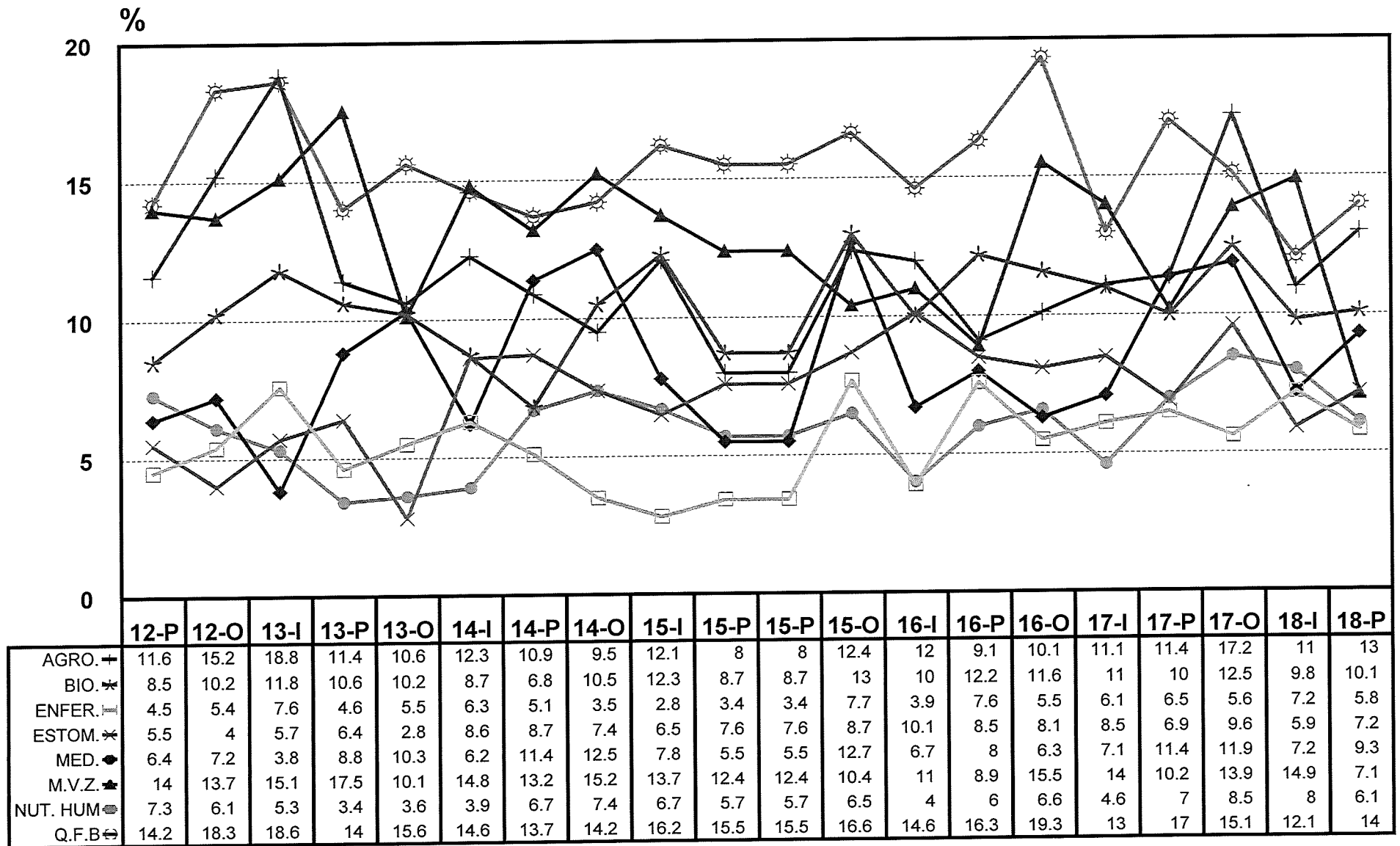
**TASA DE NO ACREDITACIÓN 18/PRIMAVERA
ALUMNOS EVALUADOS, ACREDITADOS Y TASA DE NO ACREDITACIÓN**



■ TASA NA □ % ACREDITADOS.

DIVISIÓN C.B.S. POR CARREA

TASA DE NO ACREDITACIÓN 2012-P- 2018-P CIENCIAS BIOLÓGICAS Y DE LA SALUD



Fuente: Archivos de la CSE, Sección de Estadística Escolar.

**REPORTE DE ALUMNOS EVALUADOS , NO ACREDITADOS Y TASA DE NO ACREDITACIÓN DEL TRONCO INTERDIVISIONAL
Y DIVISIONAL . CLASIFICADOS POR TRONCO, DIVISIÓN, TRIMESTRE Y CLAVE DE U. E. A.**

TOTAL DE ALUMNOS DEL TRONCO INTERDIVISIONAL

TRIM.	2014-O					2015-I					2015-P					2015-O					2016-I					2016-P									
	A	B	C	I	II	A	B	C	I	II	A	B	C	I	II	A	B	C	I	II	A	B	C	I	II	A	B	C	I	II					
U. E. A.																																			
300000	1890	223	11.8								1875	197	10.5			1912	293	15.3													1864	246	13.2		
TOTAL	1890	223	11.8			0	0	0.0			1875	197	10.5			1912	293	15.3			0	0	0.0			1864	246	13.2							

TRIM.	2016-O					2017-I					2017-P					2017-O					2018-I					2018-P									
	A	B	C	I	II	A	B	C	I	II	A	B	C	I	II	A	B	C	I	II	A	B	C	I	II	A	B	C	I	II					
U. E. A.																																			
300000	2071	159	7.7								1945	194	10.0			1984	228	11.5													1920	151	7.9		
TOTAL	2071	159	7.7			0	0	0.0			1945	194	10.0			1984	228	11.5			0	0	0.0			1920	151	7.9							

TOTAL DE ALUMNOS DEL TRONCO INTERDIVISIONAL DE CIENCIAS BIOLÓGICAS Y DE LA SALUD

TRIM.	2014-O					2015-I					2015-P					2015-O					2016-I					2016-P									
	A	B	C	I	II	A	B	C	I	II	A	B	C	I	II	A	B	C	I	II	A	B	C	I	II	A	B	C	I	II					
U. E. A.																																			
300000	876	92	10.5								851	85	10.0			870	146	16.8													863	120	13.9		
TOTAL	876	92	10.5			0	0	0.0			851	85	10.0			870	146	16.8			0	0	0.0			863	120	13.9							

TRIM.	2016-O					2017-I					2017-P					2017-O					2018-I					2018-P									
	A	B	C	I	II	A	B	C	I	II	A	B	C	I	II	A	B	C	I	II	A	B	C	I	II	A	B	C	I	II					
U. E. A.																																			
300000	946	81	8.6								905	79	8.7			902	89	9.9													885	66	7.5		
TOTAL	946	81	8.6			0	0	0.0			905	79	8.7			902	89	9.9			0	0	0.0			885	66	7.5							

TOTAL DE ALUMNOS DEL TRONCO DIVISIONAL DE CIENCIAS BIOLÓGICAS Y DE LA SALUD

TRIM.	2014-O					2015-I					2015-P					2015-O					2016-I					2016-P									
	A	B	C	I	II	A	B	C	I	II	A	B	C	I	II	A	B	C	I	II	A	B	C	I	II	A	B	C	I	II					
U. E. A.																																			
330002	717	111	15.5			836	128	15.3			102	25	24.5			716	113	15.8			779	95	12.2			78	14	17.9							
330003	165	15	9.1			603	75	12.4			761	74	9.7			161	20	12.4			586	78	13.3			596	108	18.1							
TOTAL	882	126	14.3			1439	203	14.1			863	99	11.5			877	133	15.2			1365	173	12.7			674	122	18.1							

TRIM.	2016-O					2017-I					2017-P					2017-O					2018-I					2018-P									
	A	B	C	I	II	A	B	C	I	II	A	B	C	I	II	A	B	C	I	II	A	B	C	I	II	A	B	C	I	II					
U. E. A.																																			
330002	706	122	17.3			922	150	16.3			139	25	18.0			785	187	23.8			914	146	16.0			131	36	27.5							
330003	163	39	23.9			587	67	11.4			794	131	16.5			222	54	24.3			626	90	14.4			821	151	18.4							
TOTAL	869	161	18.5			1509	217	14.4			933	156	16.7			1007	241	23.9			1540	236	15.3			952	187	19.6							

A: Número de alumnos evaluados en Evaluación GI B: Número de alumnos No Acreditados de ". C: Tasa de no acreditación .

I: Alumnos que se presentaron a Evaluación de Recuperación sin presentar Evaluación Global en este trimestre.

II: Alumnos acreditados en evaluación de recuperación de "I".

NOTA: Los alumnos no acreditados en la Evaluación Global y que acreditaron en la Evaluación de Recuperación en el mismo trimestre están restados en "B".

**REPORTE DE ALUMNOS EVALUADOS , NO ACREDITADOS Y TASA DE NO ACREDITACIÓN DE LA LICENCIATURA
EN AGRONOMÍA CLASIFICADOS POR TRIMESTRE Y CLAVE DE U. E. A.**

TRIM.	2014-O					2015-I					2015-P					2015-O					2016-I					2016-P									
	A	B	C	I	II	A	B	C	I	II	A	B	C	I	II	A	B	C	I	II	A	B	C	I	II	A	B	C	I	II					
U. E. A.																																			
300000	104	12	11.5								108	13	12.0			110	20	18.2								103	15	14.6							
330002	88	23	26.1			106	28	26.4			27	6	22.2			93	23	24.7			100	20	20.0			14	2	14.3							
330003	39	2	5.1			67	10	14.9			81	14	17.3			34	7	20.6			73	15	20.5			83	19	22.9							
334001	69	4	5.8			39	6	15.4			48	0	0.0			64	7	10.9			32	2	6.3			49	4	8.2							
334002	42	4	9.5			61	7	11.5			43	5	11.6			40	4	10.0			47	6	12.8			44	9	20.5							
334003	30	0	0.0	1	1	32	1	3.1			43	0	0.0			38	1	2.6			48	1	2.1			36	0	0.0	2	2					
334004	53	2	3.8			36	3	8.3			37	2	5.4	2	0	50	1	2.0			26	8	30.8			43	0	0.0	3	3					
334005	33	5	15.2			45	1	2.2			43	0	0.0			36	1	2.8			43	3	7.0			35	2	5.7							
334006	26	0	0.0	1	1	43	1	2.3			38	0	0.0			35	4	11.4	1	0	42	0	0.0			37	0	0.0							
334007	72	2	2.8			20	4	20.0			38	1	2.6			45	0	0.0	1	1	33	2	6.1			33	0	0.0	1	1					
334008	41	5	12.2			61	8	13.1			42	6	14.3			39	2	5.1	2	0	45	3	6.7	1	0	37	0	0.0							
334009	37	1	2.7			58	0	0.0	9	9	40	0	0.0			22	5	22.7			37	3	8.1	1	0	45	0	0.0	2	2					
TOTAL	634	60	9.5	2	2	568	69	12.1	9	9	588	47	8.0	2	0	606	75	12.4	4	1	526	63	12.0	2	0	559	51	9.1	8	8					

TRIM.	2016-O					2017-I					2017-P					2017-O					2018-I					2018-P									
	A	B	C	I	II	A	B	C	I	II	A	B	C	I	II	A	B	C	I	II	A	B	C	I	II	A	B	C	I	II					
U. E. A.																																			
300000	122	12	9.8								110	14	12.7			133	16	12.0								113	7	6.2							
330002	86	23	26.7			122	31	25.4			23	5	21.7			92	36	39.1			132	26	19.7			24	7	29.2							
330003	29	7	24.1			64	9	14.1			93	25	26.9			36	15	41.7			67	16	23.9			116	40	34.5							
334001	57	5	8.8			27	9	33.3			54	7	13.0			62	17	27.4			28	3	10.7			48	8	16.7							
334002	43	3	7.0			46	2	4.3			38	3	7.9			33	4	12.1			45	1	2.2			38	4	10.5							
334003	35	3	8.6			45	0	0.0			30	0	0.0	1	1	30	1	3.3			44	4	9.1			34	4	11.8							
334004	41	4	9.8			27	4	14.8			51	6	11.8			50	10	20.0			25	0	0.0			47	0	0.0	1	1					
334005	38	0	0.0			43	0	0.0	1	1	33	2	6.1			38	0	0.0			44	0	0.0	3	2	24	0	0.0							
334006	26	3	11.5			37	0	0.0			29	1	3.4			31	0	0.0	1	1	41	1	2.4			39	1	2.6							
334007	49	0	0.0			14	0	0.0			46	2	4.3			34	2	5.9			25	0	0.0			41	0	0.0	4	4					
334008	31	0	0.0			43	2	4.7			19	0	0.0	2	0	34	2	5.9			38	7	18.4			24	5	20.8							
334009	39	0	0.0	4	3	44	0	0.0			44	0	0.0			32	1	3.1			38	0	0.0	3	2	37	0	0.0							
TOTAL	596	60	10.1	4	3	512	57	11.1	1	1	570	65	11.4	3	1	605	104	17.2	1	1	527	58	11.0	6	4	585	76	13.0	5	5					

A: Número de alumnos evaluados en Evaluación Gk B: Número de alumnos No Acreditados de "A" C: Tasa de no acreditación .
 I: Alumnos que se presentaron a Evaluación de Recuperación sin presentar Evaluación Global en este trimestre.
 II: Alumnos acreditados en evaluación de recuperación de "I".
 NOTA: Los alumnos no acreditados en la Evaluación Global y que acreditaron en la Evaluación de Recuperación en el mismo trimestre están restados en "B".

Fuente: Archivos de la C. S.E. UAM-X
 Sección de Estadística Escolar

**REPORTE DE ALUMNOS EVALUADOS , NO ACREDITADOS Y TASA DE NO ACREDITACIÓN DE LA LICENCIATURA
EN BIOLOGÍA CLASIFICADOS POR TRIMESTRE Y CLAVE DE U. E. A.**

TRIM.	2014-O					2015-I					2015-P					2015-O					2016-I					2016-P									
	A	B	C	I	II	A	B	C	I	II	A	B	C	I	II	A	B	C	I	II	A	B	C	I	II	A	B	C	I	II					
U. E. A.																																			
300000	121	11	9.1								108	17	15.7			111	15	13.5								102	17	16.7			116	20	17.2		
330002	95	14	14.7			111	19	17.1			20	8	40.0			83	14	16.9			102	17	16.7			14	5	35.7			94	14	14.9		
330003	19	3	15.8			79	12	15.2			104	14	13.5			27	2	7.4			67	15	22.4			51	7	13.7							
333001	106	11	10.4			27	8	29.6			71	10	14.1			97	19	19.6			42	1	2.4			51	7	13.7							
333002	53	7	13.2			102	9	8.8			28	2	7.1	1	0	61	5	8.2			81	4	4.9			21	3	14.3							
333003	41	9	22.0			55	4	7.3			91	1	1.1			32	9	28.1			64	2	3.1			84	6	7.1							
333004	77	3	3.9			32	0	0.0	1	1	52	5	9.6			92	5	5.4			27	1	3.7			64	2	3.1							
333005	58	5	8.6			73	17	23.3			49	0	0.0			48	4	8.3			85	6	7.1			30	3	10.0							
333006	20	2	10.0			55	6	10.9			65	4	6.2			53	12	22.6			52	5	9.6			82	9	11.0							
333007	44	6	13.6			28	0	0.0	1	1	47	0	0.0			59	11	18.6			52	10	19.2			58	11	19.0							
333008	49	5	10.2			45	5	11.1			28	0	0.0			50	0	0.0			50	6	12.0			41	4	9.8							
333009	52	1	1.9			41	0	0.0	1	1	40	0	0.0	1	1	28	0	0.0			49	0	0.0			44	1	2.3							
TOTAL	735	77	10.5	0	0	648	80	12.3	3	3	703	61	8.7	2	1	741	96	13.0	0	0	671	67	10.0	0	0	699	85	12.2	0	0					

TRIM.	2016-O					2017-I					2017-P					2017-O					2018-I					2018-P									
	A	B	C	I	II	A	B	C	I	II	A	B	C	I	II	A	B	C	I	II	A	B	C	I	II	A	B	C	I	II					
U. E. A.																																			
300000	124	9	7.3								119	12	10.1			120	23	19.2								113	21	18.6			107	8	7.5		
330002	96	23	24.0			123	18	14.6			18	4	22.2			101	25	24.8			102	17	16.7			20	3	15.0			104	22	21.2		
330003	20	6	30.0			76	17	22.4			116	23	19.8			33	11	33.3			79	16	20.3			59	6	10.2							
333001	78	13	16.7			25	4	16.0			64	5	7.8			106	16	15.1			38	4	10.5			51	7	13.7							
333002	51	7	13.7			74	4	5.4			29	5	17.2			60	11	18.3			99	3	3.0			33	5	15.2							
333003	41	10	24.4			44	1	2.3			66	8	12.1			27	4	14.8			50	2	4.0			96	11	11.5							
333004	65	0	0.0			34	0	0.0			44	5	11.4			63	0	0.0	1	1	25	0	0.0			45	6	13.3							
333005	71	8	11.3			66	3	4.5			37	5	13.5	1	0	39	2	5.1			58	2	3.4			24	1	4.2							
333006	37	0	0.0	1	1	65	8	12.3			70	0	0.0	5	5	36	1	2.8			50	2	4.0			69	1	1.4							
333007	59	2	3.4			50	15	30.0			66	6	9.1			72	2	2.8			35	5	14.3			44	7	15.9							
333008	52	6	11.5			72	4	5.6			44	1	2.3			56	0	0.0			77	12	15.6			43	1	2.3							
333009	39	1	2.6			45	0	0.0			68	0	0.0			45	0	0.0			57	0	0.0	1	1	62	0	0.0							
TOTAL	733	85	11.6	1	1	674	74	11.0	0	0	741	74	10.0	6	5	758	95	12.5	1	1	681	67	9.8	1	1	706	71	10.1	0	0					

A: Número de alumnos evaluados en Evaluación Glr B: Número de alumnos No Acreditados de "A" C: Tasa de no acreditación .

I: Alumnos que se presentaron a Evaluación de Recuperación sin presentar Evaluación Global en este trimestre.

II: Alumnos acreditados en evaluación de recuperación de "I".

NOTA: Los alumnos no acreditados en la Evaluación Global y que acreditaron en la Evaluación de Recuperación en el mismo trimestre están restados en "B".

**REPORTE DE ALUMNOS EVALUADOS , NO ACREDITADOS Y TASA DE NO ACREDITACIÓN DE LA LICENCIATURA
EN ENFERMERÍA CLASIFICADOS POR TRIMESTRE Y CLAVE DE U. E. A.**

TRIM.	2014-O					2015-I					2015-P					2015-O					2016-I					2016-P									
	A	B	C	I	II	A	B	C	I	II	A	B	C	I	II	A	B	C	I	II	A	B	C	I	II	A	B	C	I	II					
U. E. A.																																			
300000	65	7	10.8								66	6	9.1			71	10	14.1								75	14	18.7							
330002	51	6	11.8			62	4	6.5			3	1	33.3			51	10	19.6			65	8	12.3			7	0	0.0	1	0					
330003	9	0	0.0			46	2	4.3			59	3	5.1			7	1	14.3			37	2	5.4			55	9	16.4							
335001	53	0	0.0			295	6	2.0			55	1	1.8			57	4	7.0			10	1	10.0			38	3	7.9							
335002	52	1	1.9								9	0	0.0			40	0	0.0			52	1	1.9			5	0	0.0							
335003	13	0	0.0	1	1						49	2	4.1			13	3	23.1			42	0	0.0			50	3	6.0							
335004	50	1	2.0								49	2	4.1			52	3	5.8			11	2	18.2			44	4	9.1							
335005	35	0	0.0								14	0	0.0			47	1	2.1			49	1	2.0			11	0	0.0							
335006	25	1	4.0								50	0	0.0			14	0	0.0			46	0	0.0			48	0	0.0							
335007	57	0	0.0								34	1	2.9			54	3	5.6			20	1	5.0			45	1	2.2							
335008	30	0	0.0								24	0	0.0			34	1	2.9			50	0	0.0			18	0	0.0							
335009	19	0	0.0			29	0	0.0			53	0	0.0			27	0	0.0			31	0	0.0			50	0	0.0							
TOTAL	459	16	3.5	1	1	432	12	2.8	0	0	465	16	3.4	0	0	467	36	7.7	0	0	413	16	3.9	0	0	446	34	7.6	1	0					

TRIM.	2016-O					2017-I					2017-P					2017-O					2018-I					2018-P									
	A	B	C	I	II	A	B	C	I	II	A	B	C	I	II	A	B	C	I	II	A	B	C	I	II	A	B	C	I	II					
U. E. A.																																			
300000	76	4	5.3								80	6	7.5			76	4	5.3								89	5	5.6							
330002	58	10	17.2			80	10	12.5			10	2	20.0			65	12	18.5			80	11	13.8			9	1	11.1							
330003	15	4	26.7			49	5	10.2			71	9	12.7			12	2	16.7			58	11	19.0			74	16	21.6							
335027	54	2	3.7			13	1	7.7			45	0	0.0	1	0	54	2	3.7			15	1	6.7			42	1	2.4							
335028	32	0	0.0			51	0	0.0			12	0	0.0			40	2	5.0			51	1	2.0			15	0	0.0							
335029	8	1	12.5			32	2	6.3			51	2	3.9			13	1	7.7			37	0	0.0			50	2	4.0							
335030	51	1	2.0			7	1	14.3			30	1	3.3			50	0	0.0			12	1	8.3			35	2	5.7							
335031	40	0	0.0			49	3	6.1			9	1	11.1			29	0	0.0			51	2	3.9			14	0	0.0							
335032	10	0	0.0			40	1	2.5			46	1	2.2			10	1	10.0			28	0	0.0			51	0	0.0							
335058	43	2	4.7			15	1	6.7			35	4	11.4			54	1	1.9			12	4	33.3			26	0	0.0	1	1					
335059	44	0	0.0			41	1	2.4			15	1	6.7			28	0	0.0			56	0	0.0			9	0	0.0							
335060	21	1	4.8			46	1	2.2			41	2	4.9			17	0	0.0			29	0	0.0	1	0	55	0	0.0							
TOTAL	452	25	5.5	0	0	423	26	6.1	0	0	445	29	6.5	1	0	448	25	5.6	0	0	429	31	7.2	1	0	469	27	5.8	1	1					

A: Número de alumnos evaluados en Evaluación Gl; B: Número de alumnos No Acreditados de "A" C: Tasa de no acreditación .

I: Alumnos que se presentaron a Evaluación de Recuperación sin presentar Evaluación Global en este trimestre.

II: Alumnos acreditados en evaluación de recuperación de "I".

NOTA: Los alumnos no acreditados en la Evaluación Global y que acreditaron en la Evaluación de Recuperación en el mismo trimestre están restados en "B".
En el trimestre 15-I, sólo hay dos UEA activas, ya que, entró en vigor la nueva versión del plan.

Fuente: Archivos de la C. S.E. UAM-X
Sección de Estadística Escolar

**REPORTE DE ALUMNOS EVALUADOS , NO ACREDITADOS Y TASA DE NO ACREDITACIÓN DE LA LICENCIATURA
EN ESTOMATOLOGÍA CLASIFICADOS POR TRIMESTRE Y CLAVE DE U. E. A.**

TRIM.	2014-O					2015-I					2015-P					2015-O					TRIM.	2016-I					2016-P														
	A	B	C	I	II	A	B	C	I	II	A	B	C	I	II	A	B	C	I	II		A	B	C	I	II	A	B	C	I	II										
U. E. A.																																									
300000	95	6	6.3								94	7	7.4			98	18	18.4			300000											99	11	11.1							
330002	77	7	9.1			96	6	6.3			6	2	33.3			76	11	14.5			330002	88	12	13.6								8	1	12.5							
330003	12	1	8.3			70	11	15.7			95	8	8.4			17	0	0.0			330003	63	11	17.5								85	5	5.9							
330119	86	4	4.7			21	3	14.3			62	4	6.5			90	7	7.8			335040	25	11	44.0								65	16	24.6							
330161	59	2	3.4			82	3	3.7			24	6	25.0			55	2	3.6			335041	25	4	16.0								61	6	9.8							
330179	10	1	10.0			64	6	9.4			82	3	3.7			22	3	13.6			335042	86	2	2.3	1	0						18	5	27.8							
330133	77	1	1.3			11	2	18.2	1	0	59	1	1.7			80	1	1.3	1	0	335043	88	3	3.4								17	3	17.6							
330183	70	2	2.9			75	1	1.3			12	0	0.0			59	1	1.7			335044	62	2	3.2								86	6	7.0							
330152	33	2	6.1	4	0	68	0	0.0	3	0	80	6	7.5			14	0	0.0			335045	63	4	6.3								88	4	4.5							
330160	61	7	11.5			37	7	18.9			71	5	7.0			82	3	3.7			335046	25	8	32.0								63	2	3.2							
330170	78	16	20.5			58	4	6.9	2	0	43	6	14.0			69	11	15.9			335047	25	1	4.0								56	1	1.8							
330175	17	1	5.9	1	0	75	0	0.0			53	4	7.5			38	4	10.5			335048	77	2	2.6								17	1	5.9							
TOTAL	675	50	7.4	5	0	657	43	6.5	6	0	681	52	7.6	0	0	700	61	8.7	1	0	335049	77	1	1.3								17	1	5.9							
																					335050	56	5	8.9								83	3	3.6							
																					335051	59	9	15.3								85	4	4.7							
																					335052	13	0	0.0								49	2	4.1							
																					335053	12	1	8.3								51	5	9.8							
																					335054	98	19	19.4								25	7	28.0							
																					335055	99	17	17.2								23	10	43.5							
																					335056	57	2	3.5								71	0	0.0							
																					335057	56	2	3.6								73	4	5.5							
																					TOTAL	1154	116	10.1	1	0						1140	97	8.5	0	0					

TRIM.	2016-O					2017-I					2017-P					2017-O					2018-I					2018-P														
	A	B	C	I	II	A	B	C	I	II	A	B	C	I	II	A	B	C	I	II	A	B	C	I	II	A	B	C	I	II										
U. E. A.																																								
300000	121	6	5.0								109	8	7.3			110	5	4.5													100	5	5.0							
330002	87	13	14.9			121	19	8.3			18	3	16.7			96	23	24.0			124	17	13.7								17	6	35.3							
330003	12	3	25.0			72	6	5.6			106	15	14.2			29	3	10.3			75	12	16.0								115	15	13.0							
335040	99	15	15.2			18	1	17.6			69	5	7.2			95	16	16.8			42	5	11.9								64	5	7.8							
335041	88	9	10.2			17	3	5.6			72	8	11.1			95	5	5.3			33	5	15.2								63	5	7.9							
335042	53	5	9.4			89	5	2.4			18	2	11.1			67	1	1.5			79	4	5.1								37	1	2.7							
335043	52	1	1.9			85	2	4.2			18	3	16.7			68	3	4.4			80	3	3.8								39	4	10.3							
335044	15	0	0.0			48	2	4.1			83	3	3.6			20	2	10.0			68	0	0.0	1	1						77	1	1.3							
335045	14	1	7.1			49	2	12.5			84	4	4.8			21	3	14.3			68	0	0.0			78	1	1.3												
335046	82	1	1.2			16	2	0.0			46	1	2.2	1	0	81	5	6.2			20	3	15.0			73	5	6.8												
335047	82	3	3.7			18	0	1.3			46	4	8.7			82	5	6.1			21	2	9.5			73	7	9.6												
335048	61	0	0.0	1	1	79	1	1.3			17	1	5.9			43	0	0.0			72	1	1.4	1	0						20	0	0.0							
335049	61	1	1.6			80	1	11.3			17	1	5.9			44	2	4.5			75	1	1.3			20	0	0.0												
335050	17	4	23.5			71	8	7.2			85	0	0.0			15	0	0.0			43	1	2.3			72	12	16.7												
335051	21	5	23.8			69	5	46.7			82	4	4.9			21	3	14.3			45	1	2.2			72	3	4.2												
335052	82	0	0.0			15	7	0.0			70	2	2.9			83	5	6.0			22	0	0.0			43	1	2.3												
335053	85	6	7.1			20	0	11.1			65	3	4.6			84	10	11.9			23	0	0.0			45	1	2.2												
335054	54	5	9.3	1	0	81	9	19.8			24	1	4.2			70	6	8.6			80	5	6.3			27	3	11.1	2	0										
335055	57	12	21.1			91	18	4.1			29	6	20.7			74	9	12.2			86	8	9.3			30	0	0.0												
335056	16	2	12.5			49	2	7.8			74	4	5.4			28	8	28.6			67	0	0.0			80	5	6.3												
335057	20	3	15.0			51	4	7.8			77	6	7.8			30	6	20.0			67	2	3.0			80	8	10.0												
TOTAL	1179	95	8.1	2	1	1139	97	8.5	0	0	1209	84	6.9	1	0	1256	120	9.6	0	0	1190	70	5.9	2	1	1225	88	7.2	2	0										

A: Número de alumnos evaluados en Evaluación B: Número de alumnos No Acreditados de C: Tasa de no acreditación .
I: Alumnos que se presentaron a Evaluación de Recuperación sin presentar Evaluación Global en este trimestre.
II: Alumnos acreditados en evaluación de recuperación de "I".

NOTA: Los alumnos no acreditados en la Evaluación Global y que acreditaron en la Evaluación de Recuperación en el mismo trimestre están restados en "B".

REPORTE DE ALUMNOS EVALUADOS, NO ACREDITADOS Y TASA DE NO ACREDITACIÓN DE LA LICENCIATURA EN MEDICINA CLASIFICADOS POR TRIMESTRE Y CLAVE DE U. E. A.

TRIM.	2014-O					2015-I					2015-P					2015-O					2016-I					2016-P									
	A	B	C	I	II	A	B	C	I	II	A	B	C	I	II	A	B	C	I	II	A	B	C	I	II	A	B	C	I	II					
U. E. A.																																			
300000	108	18	16.7								111	9	8.1			110	29	26.4													104	14	13.5		
330002	88	13	14.8			96	12	12.5			8	1	12.5			92	10	10.9			83	9	10.8			6	0	0.0	2	1					
330003	6	2	33.3			73	9	12.3			90	4	4.4			12	2	16.7			76	5	6.6			76	9	11.8							
335033	134	40	29.9			10	1	10.0			117	29	24.8			121	42	34.7			5	1	20.0	1	0	108	19	17.6							
335034	65	16	24.6			108	28	25.9			28	0	0.0	1	1	85	7	8.2			89	16	18.0			12	4	33.3							
335035	7	1	14.3			50	2	4.0			80	0	0.0	9	7	22	4	18.2			73	0	0.0	1	1	74	0	0.0	2	1					
335036	75	8	10.7			16	3	18.8			43	3	7.0	2	0	92	12	13.0			29	3	10.3	1	0	73	9	12.3							
330127	67	23	34.3			85	12	14.1			26	6	23.1			46	15	32.6			91	18	19.8			36	19	52.8							
330134	39	0	0.0	1	0	45	0	0.0			70	0	0.0	1	1	22	0	0.0			29	0	0.0			74	0	0.0							
330143	63	2	3.2			41	2	4.9			49	0	0.0			72	8	11.1			31	2	6.5			30	1	3.3							
330149	55	0	0.0	1	1	61	2	3.3			40	3	7.5			54	3	5.6			66	0	0.0			29	0	0.0							
335010	21	1	4.8			58	1	1.7			60	0	0.0			38	0	0.0			50	2	4.0			68	0	0.0	1	0					
335011	67	0	0.0			18	0	0.0	1	1	54	2	3.7			66	2	3.0			40	1	2.5			49	0	0.0	1	0					
335012	45	2	4.4			69	2	2.9			20	0	0.0			50	0	0.0			64	3	4.7			44	2	4.5	1	0					
335013	16	2	12.5			44	0	0.0			67	0	0.0	2	1	20	0	0.0			50	0	0.0			61	0	0.0							
335037	73	1	1.4			108	0	0.0	4	4				1	1	43	0	0.0			85	0	0.0	2	2										
335038				2	2	71	0	0.0	1	1	106	0	0.0	6	6						38	0	0.0	4	4	82	0	0.0	3	3					
335039	104	0	0.0	2	2						73	0	0.0			112	0	0.0	2	2						40	0	0.0	2	2					
TOTAL	1033	129	12.5	6	5	953	74	7.8	6	6	1042	57	5.5	22	17	1057	134	12.7	5	5	899	60	6.7	9	7	966	77	8.0	12	7					

TRIM.	2016-O					TRIM.	2017-I					2017-P					2017-O					2018-I					2018-P									
	A	B	C	I	II		A	B	C	I	II	A	B	C	I	II	A	B	C	I	II	A	B	C	I	II	A	B	C	I	II					
U. E. A.						U. E. A.																														
300000	115	7	6.1			330000						99	6	6.1			84	12	14.3													94	6	6.4		
330002	85	9	10.6			330002	107	8	7.5			8	1	12.5			81	8	9.9			75	12	16.0			10	4	40.0							
330003	16	6	37.5			330003	79	8	10.1			101	14	13.9			15	0	0.0			72	6	8.3			69	9	13.0							
335033	118	16	13.6			335074	6	2	33.3			106	31	29.2			100	31	31.0			10	3	30.0			105	35	33.3							
335034	85	10	11.8			335075	106	21	19.8			23	13	56.5			77	22	28.6			86	17	19.8			22	5	22.7							
335035	7	0	0.0	1	0	335061	76	5	6.6			90	0	0.0	1	1	7	0	0.0			55	2	3.6			71	0	0.0	2	2.0					
335036	77	2	2.6			335062	13	3	23.1			67	8	11.9			91	7	7.7			22	1	4.5			52	1	1.9							
330127	82	4	4.9	3	0	335063	84	18	21.4			31	27	87.1			83	22	26.5			106	11	10.4			32	15	46.9							
330134	20	0	0.0			335064	76	1	1.3			65	1	1.5			6	1	16.7			60	0	0.0			90	1	1.1							
330143	75	3	4.0			335065	22	0	0.0			72	8	11.1			74	9	12.2			14	2	14.3			63	8	12.7							
330149	28	0	0.0			335066	71	0	0.0			23	2	8.7			68	1	1.5			65	2	3.1			13	4	30.8							
335010	29	0	0.0			335067	28	0	0.0			70	1	1.4			23	1	4.3			67	0	0.0			64	2	3.1							
335011	65	7	10.8			335068	38	1	2.6			30	2	6.7			71	1	1.4			22	0	0.0			68	0	0.0							
335012	48	1	2.1			335069	60	1	1.7			39	2	5.1			28	0	0.0			67	2	3.0			24	0	0.0							
335013	42	0	0.0			335070	48	0	0.0			59	1	1.7			38	0	0.0			29	1	3.4			65	0	0.0							
335037	47	0	0.0	1	1	335071	103	1	1.0								47	2	4.3			91	3	3.3			1	0	0.0							
335038				1	1	335072	51	0	0.0			102	0	0.0								50	2	4.0			87	1	1.1							
335039	88	0	0.0	1	1	335073						51	1	2.0			102	1	1.0								44	0	0.0							
TOTAL	1027	65	6.3	7	3	TOTAL	968	69	7.1	0	0	1036	118	11.4	1	1	995	118	11.9	0	0	891	64	7.2	0	0.0	974	91	9.3	2	2					

A: Número de alumnos evaluados en Evaluación GI B: Número de alumnos No Acreditados de ". C: Tasa de no acreditación .
 I: Alumnos que se presentaron a Evaluación de Recuperación sin presentar Evaluación Global en este trimestre.
 II: Alumnos acreditados en evaluación de recuperación de "I".
 NOTA: Los alumnos no acreditados en la Evaluación Global y que acreditaron en la Evaluación de Recuperación en el mismo trimestre están restados en "B".

**REPORTE DE ALUMNOS EVALUADOS , NO ACREDITADOS Y TASA DE NO ACREDITACIÓN DE LA LICENCIATURA
EN MEDICINA VETERINARIA Y ZOOTECNIA POR TRIMESTRE Y CLAVE DE U. E. A.**

TRIM.	2014-O					2015-I					2015-P					2015-O					2016-I					TRIM.	2016-P									
	A	B	C	I	II	A	B	C	I	II	A	B	C	I	II	A	B	C	I	II	A	B	C	I	II		A	B	C	I	II					
U. E. A.																															U. E. A.					
300000	144	21	14.6								135	12	8.9			138	9	6.5								138	20	14.5			300000	135	16	11.9		
330002	113	21	18.6			127	28	22.0			17	4	23.5			120	20	16.7			101	16	15.8			330002	18	5	27.8							
330003	44	6	13.6			89	12	13.5			112	19	17.0			34	5	14.7			101	16	15.8			330003	127	34	26.8							
330137	125	15	12.0			46	13	28.3			78	13	16.7			103	10	9.7			34	5	14.7			3340011	154	44	28.6							
330123	63	10	15.9			99	11	11.1			46	9	19.6			73	8	11.0			83	4	4.8			3340012	112	30	26.8							
330138	62	21	33.9			88	13	14.8			96	9	9.4			47	18	38.3			80	18	22.5			3340013	43	8	18.6							
330144	79	20	25.3			76	12	15.8			77	5	6.5	2	0	78	13	16.7			69	14	20.3			3340014	98	9	9.2							
330145	79	0	0.0	1	0	80	3	3.8			69	6	8.7			84	0	0.0	2	1	63	2	3.2			3340015	75	3	4.0							
330146	74	3	4.1			68	2	2.9			75	3	4.0			62	3	4.8			63	2	3.2			3340016	43	3	7.0							
330162	71	24	33.8			69	16	23.2			73	28	38.4			93	6	6.5	2	0	71	5	7.0			3340017	89	12	13.5							
330163	52	0	0.0			52	5	9.6			55	0	0.0	1	1	76	4	5.3			67	2	3.0			3340018	12	0	0.0							
330164	52	6	11.5			46	0	0.0	2	1	49	1	2.0			59	5	8.5			87	6	6.9			3340019	17	6	35.3							
TOTAL	958	147	15.3	1	0	840	115	13.7	2	1	882	109	12.4	3	1	967	101	10.4	4	1	856	94	11.0	0	0	3340020	15	1	6.7							
																										3340021	72	1	1.4							
																										3340022	54	0	0.0							
																										3340023	52	8	15.4							
																										TOTAL	1116	180	16.1	0	0					

TRIM.	2016-O					2017-I					2017-P					2017-O					2018-I					2018-P									
	A	B	C	I	II	A	B	C	I	II	A	B	C	I	II	A	B	C	I	II	A	B	C	I	II	A	B	C	I	II					
U. E. A.																																			
300000	145	16	11.0								138	12	8.7			145	11	7.6								147	11								
330002	105	24	22.9			140	32	22.9			30	4	13.3			132	40	30.3			153	30	19.6			23	5	21.7							
330003	41	5	12.2			84	13	15.5			111	21	18.9			41	14	34.1			99	15	15.2			127	21	16.5							
3340011	107	52	48.6			177	55	31.1			74	17	23.0			146	45	30.8			166	71	42.8			51	8	15.7							
3340012	106	19	17.9			58	1	1.7			71	5	7.0			106	5	4.7			44	6	13.6			77	4	5.2							
3340013	65	13	20.0			94	10	10.6			77	11	14.3			72	7	9.7			99	12	12.1			54	4	7.4							
3340014	61	3	4.9			67	4	6.0			78	3	3.8			55	8	14.5			72	2	2.8			93	1	1.1							
3340015	78	0	0.0			64	8	12.5			69	9	13.0			59	3	5.1			77	6	7.8			71	7	9.9							
3340016	56	3	5.4			59	0	0.0			57	1	1.8			55	1	1.8			66	3	4.5			80	3	3.8							
3340017	75	18	24.0			83	15	18.1			80	9	11.3			93	21	22.6			60	13	21.7			59	3	5.1							
3340018	40	2	5.0			45	3	6.7			58	1	1.7			54	2	3.7			51	0	0.0			59	1	1.7							
3340019	27	0	0.0			38	2	5.3			39	1	2.6			37	0	0.0			49	0	0.0			70	1	1.4							
3340020	36	4	11.1			49	1	2.0			53	0	0.0			78	2	2.6			75	4	5.3			38	4	10.5							
3340021	37	1	2.7			39	0	0.0			49	3	6.1			39	1	2.6			52	2	3.8			56	0	0.0							
3340022	69	4	5.8			30	0	0.0			28	1	3.6			34	2	5.9			38	0	0.0	1	0	52	2	3.8							
3340023	37	4	10.8			26	3	11.5			17	7	41.2			31	2	6.5			35	5	14.3			49	3	6.1							
TOTAL	1085	168	15.5	0	0	1053	147	14.0	0	0	1029	105	10.2	0	0	1177	164	13.9	0	0	1136	169	14.9	1	0	1106	78	7.1	0	0.0					

A: Número de alumnos evaluados en Evaluación GI B: Número de alumnos No Acreditados de ". C: Tasa de no acreditación .

I: Alumnos que se presentaron a Evaluación de Recuperación sin presentar Evaluación Global en este trimestre.

II: Alumnos acreditados en evaluación de recuperación de "I".

NOTA: Los alumnos no acreditados en la Evaluación Global y que acreditaron en la Evaluación de Recuperación en el mismo trimestre están restados en "B".

**REPORTE DE ALUMNOS EVALUADOS , NO ACREDITADOS Y TASA DE NO ACREDITACIÓN DE LA LICENCIATURA
EN NUTRICIÓN HUMANA CLASIFICADOS POR TRIMESTRE Y CLAVE DE U. E. A.**

TRIM.	2014-O					2015-I					2015-P					2015-O					2016-I					2016-P									
	A	B	C	I	II	A	B	C	I	II	A	B	C	I	II	A	B	C	I	II	A	B	C	I	II	A	B	C	I	II					
U. E. A.																																			
300000	80	6	7.5								74	6	8.1			78	11	14.1													79	9	11.4		
330002	69	10	14.5			80	8	10.0			7	1	14.3			60	8	13.3			74	3	4.1			2	0	0.0							
330003	17	1	5.9			60	11	18.3			81	8	9.9			12	2	16.7			51	3	5.9			74	9	12.2							
335017	83	11	13.3			53	2	3.8			50	2	4.0			67	3	4.5			35	4	11.4			38	0	0.0							
335018	57	8	14.0			54	2	3.7			33	2	6.1			63	5	7.9			59	4	6.8			34	6	17.6							
335019	19	0	0.0			49	3	6.1			74	1	1.4			29	1	3.4			46	1	2.2			69	2	2.9							
335020	59	0	0.0	1	0	16	0	0.0	1	1	45	1	2.2			74	3	4.1			30	0	0.0			45	1	2.2							
335021	48	8	16.7			66	0	0.0			20	10	50.0			50	2	4.0			68	4	5.9			39	6	15.4	1	0					
335022	18	0	0.0			41	1	2.4			66	0	0.0			12	2	16.7			50	1	2.0			63	0	0.0	1	1					
335023	52	0	0.0	1	1	20	0	0.0			39	0	0.0	1	0	65	0	0.0			12	1	8.3			48	1	2.1							
335024	32	0	0.0			26	0	0.0								25	0	0.0			24	0	0.0												
335025	31	0	0.0			46	10	21.7	1	0	27	1	3.7			18	0	0.0	1	1	37	0	0.0			21	0	0.0							
335026	26	0	0.0			41	0	0.0			48	0	0.0	1	1	19	0	0.0	1	0	41	0	0.0			52	0	0.0	1	1					
TOTAL	591	44	7.4	2	1	552	37	6.7	2	1	564	32	5.7	2	1	572	37	6.5	2	1	527	21	4.0	0	0	564	34	6.0	3	2					

TRIM.	2016-O					2017-I					2017-P					2017-O					2018-I					2018-P									
	A	B	C	I	II	A	B	C	I	II	A	B	C	I	II	A	B	C	I	II	A	B	C	I	II	A	B	C	I	II					
U. E. A.																																			
300000	79	8	10.1								84	7	8.3			75	9	12.0													81	7	8.6		
330002	67	11	16.4			75	9	12.0			9	1	11.1			72	18	25.0			79	12	15.2			12	4	33.3							
330003	11	2	18.2			54	5	9.3			69	9	13.0			18	3	16.7			55	7	12.7			71	13	18.3							
335017	77	7	9.1			19	1	5.3			57	6	10.5			61	9	14.8			37	9	24.3			63	3	4.8							
335018	48	3	6.3			68	2	2.9			17	4	23.5			60	0	0.0			53	0	0.0			18	1	5.6							
335019	20	4	20.0			46	1	4.3	2	0	75	3	4.0			15	0	0.0			52	1	1.9			57	0	0.0							
335020	69	2	2.9			16	0	0.0	1	0	46	3	6.5			72	4	5.6			22	0	0.0			52	0	0.0							
335021	47	0	0.0	1	0	68	3	4.4			18	5	27.8			42	3	7.1			70	7	10.0			30	3	10.0							
335022	33	0	0.0			47	0	0.0	1	0	63	1	1.6	1	0	15	0	0.0	1	1	37	0	0.0			62	3	4.8							
335023	67	0	0.0			32	1	3.1			48	2	4.2			64	2	3.1			18	1	5.6			38	0	0.0							
335024	14	0	0.0			19	0	0.0								27	0	0.0			19	0	0.0			18	0	0.0							
335025	17	1	5.9			49	0	0.0			47	0	0.0			41	1	2.4			39	1	2.6			27	0	0.0							
335026	25	0	0.0			45	3	0.0			49	0	0.0			14	1	7.1			47	4	8.5	1	0	41	1	2.4							
TOTAL	574	38	6.6	1	0	538	25	4.6	4	0	582	41	7.0	1	0	576	50	8.7	1	1	528	42	8.0	1	0	570	35	6.1	0	0					

A: Número de alumnos evaluados en Evaluación GI B: Número de alumnos No Acreditados de ". C: Tasa de no acreditación .

I: Alumnos que se presentaron a Evaluación de Recuperación sin presentar Evaluación Global en este trimestre.

II: Alumnos acreditados en evaluación de recuperación de "I".

NOTA: Los alumnos no acreditados en la Evaluación Global y que acreditaron en la Evaluación de Recuperación en el mismo trimestre están restados en "B".

Fuente: Archivos de la C. S.E. UAM-X

Sección de Estadística Escolar

**REPORTE DE ALUMNOS EVALUADOS , NO ACREDITADOS Y TASA DE NO ACREDITACIÓN DE LA LICENCIATURA
EN QUÍMICA FARMACÉUTICA BIOLÓGICA CLASIFICADOS POR TRIMESTRE Y CLAVE DE U. E. A.**

TRIM.	2014-O					2015-I					2015-P					2015-O					2016-I					2016-P									
	A	B	C	I	II	A	B	C	I	II	A	B	C	I	II	A	B	C	I	II	A	B	C	I	II	A	B	C	I	II					
U. E. A.																																			
300000	159	11	6.9								155	15	9.7			162	34	21.0													152	21	13.8		
330002	136	17	12.5			158	23	14.6			14	2	14.3			141	17	12.1			129	6	4.7			9	2	22.2							
330003	19	0	0.0	1	0	119	8	6.7			139	4	2.9			18	1	5.6			118	11	9.3			129	9	7.0							
336010	142	17	12.0			155	21	13.5			18	3	16.7			146	17	11.6			135	16	11.9			176	41	23.3							
336011	146	29	19.9			168	19	11.3			16	4	25.0			141	22	15.6			138	30	21.7			42	23	54.8							
336012	20	2	10.0	1	0	125	57	45.6			186	48	25.8			55	23	41.8			143	45	31.5			153	42	27.5							
336013	161	50	31.1			78	17	21.8			81	34	42.0			160	63	39.4			109	43	39.4			130	32	24.6							
336014	50	11	22.0			119	46	38.7			105	28	26.7			80	27	33.8			123	20	16.3			82	23	28.0							
336015	91	25	27.5			60	9	15.0			80	18	22.5			97	6	6.2			49	4	8.2			119	8	6.7							
336016	52	7	13.5			67	5	7.5			60	12	20.0			80	2	2.5			93	8	8.6			45	7	15.6							
336017	46	3	6.5			32	1	3.1	1	0	63	4	6.3			67	1	1.5	1	0	81	0	0.0			85	4	4.7							
336018	67	0	0.0	2	2	40	2	5.0			34	1	2.9			57	0	0.0			66	7	10.6			89	8	9.0							
336019	68	0	0.0	1	1	86	1	1.2	1	0	39	1	2.6			36	1	2.8			53	2	3.8			42	1	2.4							
336020	40	2	5.0			71	3	4.2			88	3	3.4			43	6	14.0			41	0	0.0	1	0	50	0	0.0	1	0					
336021	26	2	7.7			19	0	0.0			42	0	0.0	1	0	24	5	20.8			14	0	0.0			47	2	4.3							
336022						26	2	7.7			9	0	0.0			32	0	0.0			10	1	10.0			16	0	0.0							
336023																																			
336024	17	2	11.8													13	0	0.0			16	0	0.0												
336025	17	0	0.0	1	0						14	0	0.0																						
TOTAL	1257	178	14.2	6	3	1323	214	16.2	2	0	1143	177	15.5	1	0	1352	225	16.6	1	0	1318	193	14.6	1	0	1366	223	16.3	1	0					

TRIM.	2016-O					2017-I					2017-P					2017-O					2018-I					2018-P									
	A	B	C	I	II	A	B	C	I	II	A	B	C	I	II	A	B	C	I	II	A	B	C	I	II	A	B	C	I	II					
U. E. A.																																			
300000	164	15	9.1								166	14	8.4			159	9	5.7													154	17	11.0		
330002	122	9	7.4			154	23	14.9			23	5	21.7			146	25	17.1			158	17	10.8			16	6	37.5							
330003	19	6	31.6			109	4	3.7			127	15	11.8			38	6	15.8			121	7	5.8			145	15	10.3							
336010	188	39	20.7			18	11	61.1			173	23	13.3			176	23	13.1			11	1	9.1			171	27	15.8							
336026	145	48	33.1			182	40	22.0			38	17	44.7			160	52	32.5			182	36	19.8			50	12	24.0							
336027	58	34	58.6			101	14	13.9			157	44	28.0			73	11	15.1			112	9	8.0			164	32	19.5							
336028	146	42	28.8			64	25	39.1			99	40	40.4			119	33	27.7			104	36	34.6			121	35	28.9							
336029	121	44	36.4			138	18	13.0			61	16	26.2			64	21	32.8			99	22	22.2			92	20	21.7							
336015	66	10	15.2			85	24	28.2			134	54	40.3			83	22	26.5			68	12	17.6			95	18	18.9							
336016	120	19	15.8			76	2	2.6			60	2	3.3			86	5	5.8			64	2	3.1			59	4	6.8							
336030	41	3	7.3	1	0	100	0	0.0	1	1	73	8	11.0			68	9	13.2			86	4	4.7			68	9	13.2							
336018	90	3	3.3			41	0	0.0	1	1	99	2	2.0			66	1	1.5			60	2	3.3			83	7	8.4							
336019	76	3	3.9			88	0	0.0	1	1	41	0	0.0	1	1	95	0	0.0	2	1	65	3	4.6			61	0	0.0	1	0					
336020	41	3	7.3			79	4	5.1			93	1	1.1			45	1	2.2			95	1	1.1			64	0	0.0							
336021	22	0	0.0			15	0	0.0	1	1	53	0	0.0	1	0	56	0	0.0			38	2	5.3			53	0	0.0							
336022	30	1	3.3			12	1	8.3								16	1	6.3								27	0	0.0							
336031						17	0	0.0			10	0	0.0			13	0	0.0								8	0	0.0							
336024											10	0	0.0								11	0	0.0												
336025																9	3									9	0								
TOTAL	1449	279	19.3	1	0	1279	166	13.0	4	4	1417	241	17.0	2	1	1472	222	15.1	2	1	1274	154	12.1	0	0	1440	202	14.0	1	0					

A: Número de alumnos evaluados en Evaluación Global .

B: Número de alumnos No Acreditados de "/>

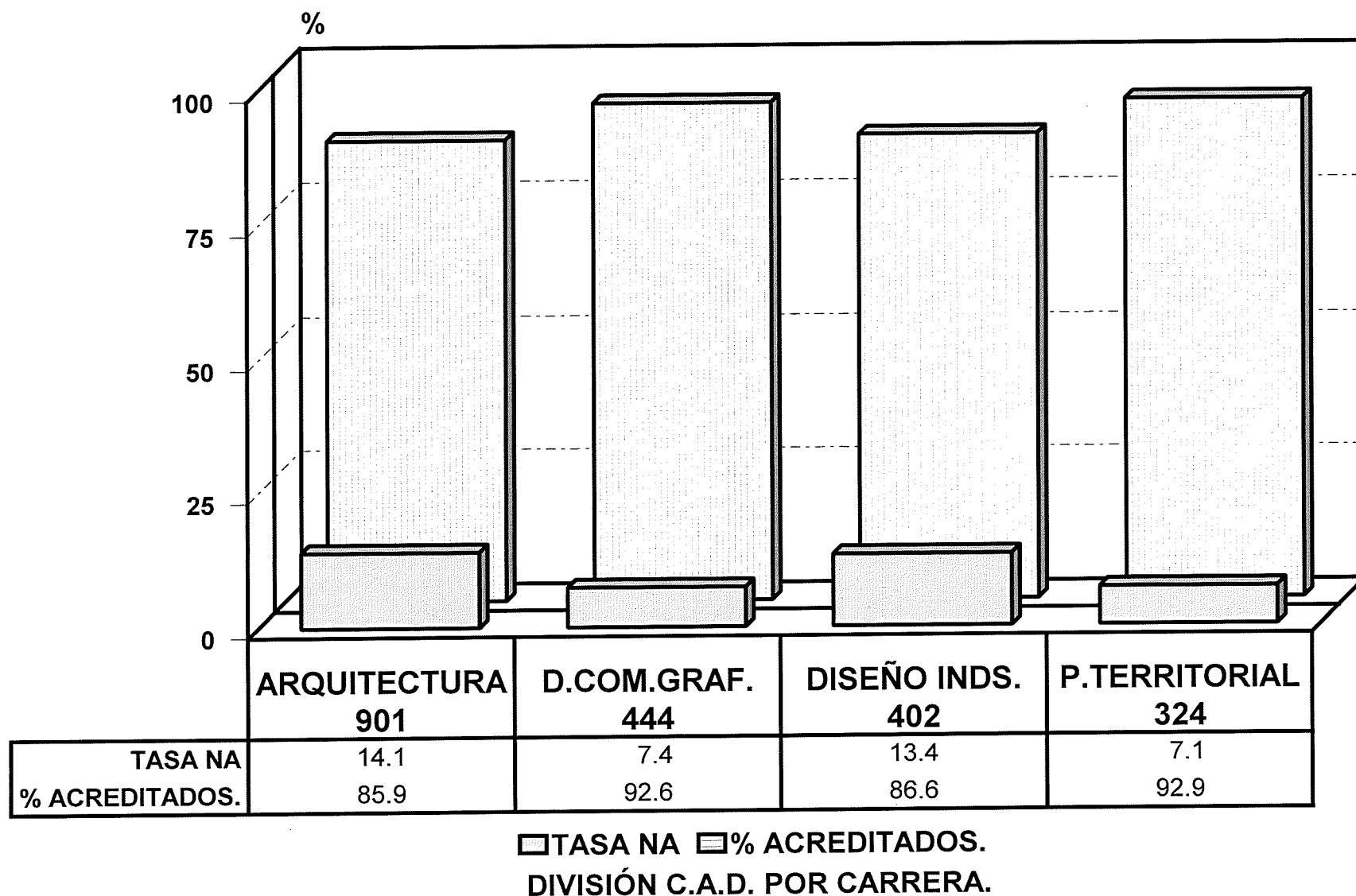
I: Alumnos que se presentaron a Evaluación de Recuperación sin presentar Evaluación Global en este trimestre.

II: Alumnos acreditados en evaluación de recuperación de "I".

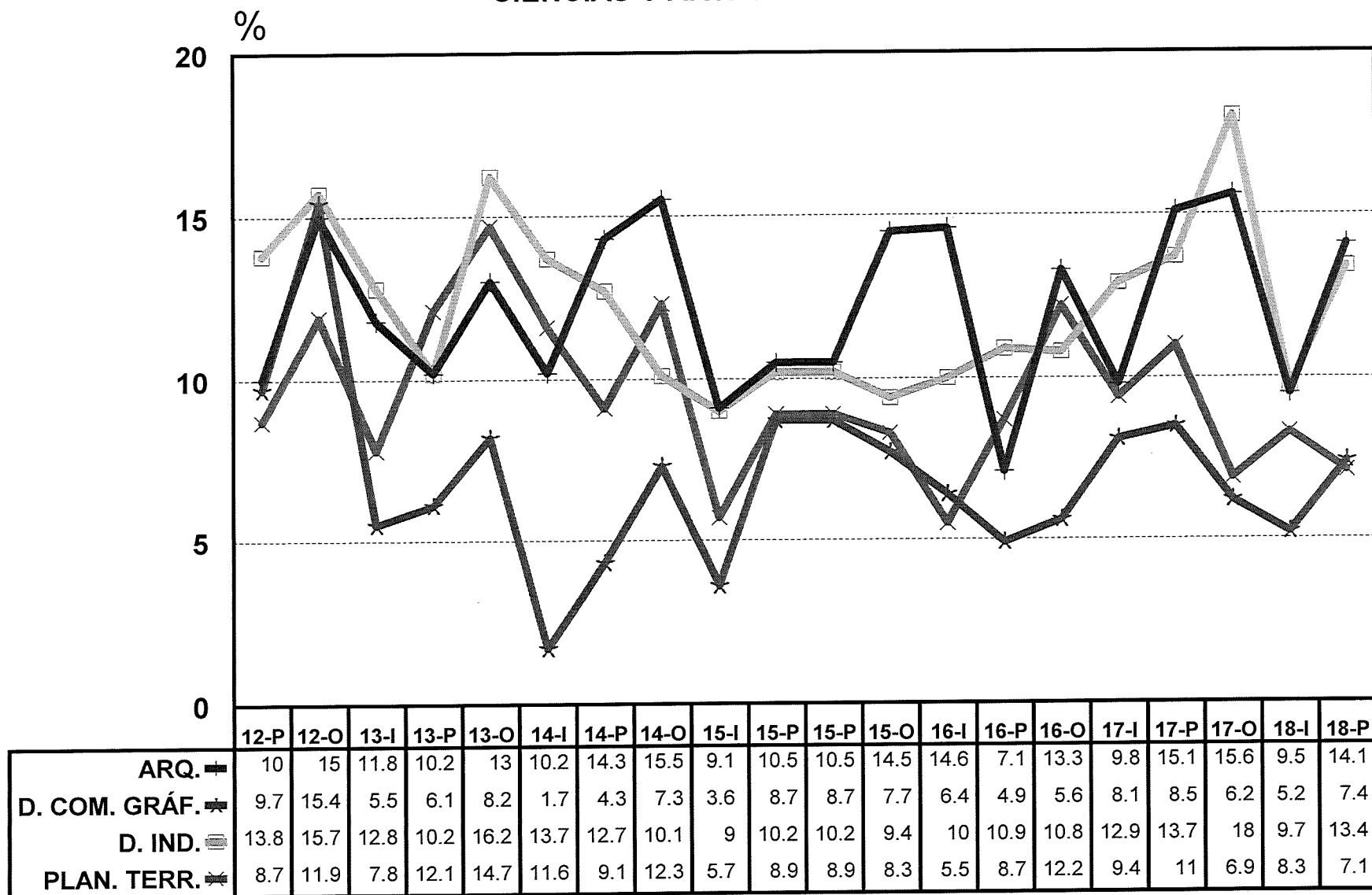
NOTA: Los alumnos no acreditados en la Evaluación Global y que acreditaron en la Evaluación de Recuperación en el mismo trimestre están restados en "B".

IV. DIVISIÓN DE CIENCIAS Y ARTES PARA EL DISEÑO

TASA DE NO ACREDITACIÓN 18/PRIMAVERA ALUMNOS EVALUADOS, ACREDITADOS Y TASA DE NO ACREDITACIÓN



TASA DE NO ACREDITACIÓN 2012-P - 2018-P CIENCIAS Y ARTES PARA EL DISEÑO



Fuente: Archivos de la CSE, Sección de Estadística Escolar.

REPORTE DE ALUMNOS EVALUADOS , NO ACREDITADOS Y TASA DE NO ACREDITACIÓN DEL TRONCO INTERDIVISIONAL Y DIVISIONAL . CLASIFICADOS POR TRONCO, DIVISIÓN, TRIMESTRE Y CLAVE DE U. E. A.

TOTAL DE ALUMNOS DEL TRONCO INTERDIVISIONAL

TRIM.	2014-O					2015-I					2015-P					2015-O					2016-I					2016-P									
	A	B	C	I	II	A	B	C	I	II	A	B	C	I	II	A	B	C	I	II	A	B	C	I	II	A	B	C	I	II					
U. E. A.																																			
300000	1890	223	11.8								1875	197	10.5			1912	293	15.3								0	0	0.0			1864	246	13.2		
TOTAL	1890	223	11.8			0	0	0.0			1875	197	10.5			1912	293	15.3			0	0	0.0			1864	246	13.2							

TRIM.	2016-O					2017-I					2017-P					2017-O					2018-I					2018-P									
	A	B	C	I	II	A	B	C	I	II	A	B	C	I	II	A	B	C	I	II	A	B	C	I	II	A	B	C	I	II					
U. E. A.																																			
300000	2071	159	7.7								1945	194	10.0			1984	228	11.5								0	0	0.0			1920	151	7.9		
TOTAL	2071	159	7.7			0	0	0.0			1945	194	10.0			1984	228	11.5			0	0	0.0			1920	151	7.9							

TOTAL DE ALUMNOS DEL TRONCO INTERDIVISIONAL DE CIENCIAS Y ARTES PARA EL DISEÑO

TRIM.	2014-O					2015-I					2015-P					2015-O					2016-I					2016-P									
	A	B	C	I	II	A	B	C	I	II	A	B	C	I	II	A	B	C	I	II	A	B	C	I	II	A	B	C	I	II					
U. E. A.																																			
300000	322	41	12.7								336	28	8.3			344	46	13.4								0	0	0.0			333	33	9.9		
TOTAL	322	41	12.7			0	0	0.0			336	28	8.3			344	46	13.4			0	0	0.0			333	33	9.9							

TRIM.	2016-O					2017-I					2017-P					2017-O					2018-I					2018-P									
	A	B	C	I	II	A	B	C	I	II	A	B	C	I	II	A	B	C	I	II	A	B	C	I	II	A	B	C	I	II					
U. E. A.																																			
300000	362	22	6.1								333	34	10.2			356	36	10.1								0	0	0.0			335	24	7.2		
TOTAL	362	22	6.1			0	0	0.0			333	34	10.2			356	36	10.1			0	0	0.0			335	24	7.2							

TOTAL DE ALUMNOS DEL TRONCO DIVISIONAL DE CIENCIAS Y ARTES PARA EL DISEÑO

TRIM.	2014-O					2015-I					2015-P					2015-O					2016-I					2016-P									
	A	B	C	I	II	A	B	C	I	II	A	B	C	I	II	A	B	C	I	II	A	B	C	I	II	A	B	C	I	II					
U. E. A.																																			
340000	316	34	10.8			293	19	6.5								322	32	9.9			309	25	8.1								303	22	7.3		
340001						300	18	6.0			277	18	6.5								290	32	11.0												
TOTAL	316	34	10.8	0	0	593	37	6.2	0	0	277	18	6.5	0	0	322	32	9.9	0	0	599	57	9.5	0	0						303	22	7.3	0	0

TRIM.	2016-O					2017-I					2017-P					2017-O					2018-I					2018-P									
	A	B	C	I	II	A	B	C	I	II	A	B	C	I	II	A	B	C	I	II	A	B	C	I	II	A	B	C	I	II					
U. E. A.																																			
340000	298	38	12.8			353	29	8.2								313	37	11.8			338	27	8.0												
340001						250	17	6.8			343	31	9.0								288	24	8.3								317	29	9.1		
TOTAL	298	38	12.8	0	0	603	46	7.6	0	0	343	31	9.0	0	0	313	37	11.8	0	0	626	51	8.1	0	0						317	29	9.1	0	0

A: Número de alumnos evaluados en Evaluación Glob B: Número de alumnos No Acreditados de "A". C: Tasa de no acreditación .

I: Alumnos que se presentaron a Evaluación de Recuperación sin presentar Evaluación Global en este trimestre.

II: Alumnos acreditados en evaluación de recuperación de "I".

NOTA: Los alumnos no acreditados en la Evaluación Global y que acreditaron en la Evaluación de Recuperación en el mismo trimestre están restados en "B".

**REPORTE DE ALUMNOS EVALUADOS , NO ACREDITADOS Y TASA DE NO ACREDITACIÓN DE LA LICENCIATURA
EN ARQUITECTURA CLASIFICADOS POR TRIMESTRE Y CLAVE DE U. E. A.**

TRIM.	2014-O					2015-I					2015-P					2015-O					2016-I					2016-P									
	A	B	C	I	II	A	B	C	I	II	A	B	C	I	II	A	B	C	I	II	A	B	C	I	II	A	B	C	I	II					
U. E. A.																																			
300000	136	17	12.5								134	7	5.2			140	26	18.6								143	13	9.1							
340000	126	13	10.3			122	5	4.1								130	14	10.8			117	10	8.5												
340001						121	10	8.3			116	7	6.0								119	13	10.9			116	8	6.9							
340006	151	35	23.2								137	36	26.3			144	31	21.5								130	19	14.6							
340002	117	34	29.1			139	18	12.9								118	14	11.9			110	19	17.3												
340010						94	22	23.4			133	6	4.5	8	0						125	28	22.4			105	7	6.7	2	0					
340022	113	22	19.5								86	13	15.1			138	27	19.6								123	2	1.6	2	0					
340014	104	12	11.5			102	9	8.8								79	3	3.8			119	34	28.6												
340018						102	8	7.8	1	0	93	11	11.8								77	4	5.2			94	13	13.8							
340026	74	9	12.2								92	7	7.6			85	12	14.1								100	0	0.0	3	1					
340030	103	1	1.0			69	5	7.2								90	7	7.8			71	7	9.9												
340034						106	1	0.9	3	0	66	3	4.5								82	5	6.1			68	0	0.0	4	1					
TOTAL	924	143	15.5	0	0	855	78	9.1	4	0	857	90	10.5	8	0	924	134	14.5	0	0	820	120	14.6	0	0	879	62	7.1	11	2					

TRIM.	2016-O					2017-I					2017-P					2017-O					2018-I					2018-P									
	A	B	C	I	II	A	B	C	I	II	A	B	C	I	II	A	B	C	I	II	A	B	C	I	II	A	B	C	I	II					
U. E. A.																																			
300000	147	10	6.8								138	14	10.1			143	11	7.7								147	9	6.1							
340000	132	19	14.4			146	6	4.1								123	14	11.4			143	15	10.5												
340001						106	6	5.7			152	14	9.2								119	10	8.4			130	15	11.5							
340006	129	38	29.5								129	44	34.1			174	47	27.0								147	40								
340002	125	14	11.2			104	21	20.2								107	35	32.7			141	32	22.7												
340010						126	15	11.9			90	12	13.3								79	10	12.7			118	25	21.2							
340022	98	6	6.1								113	30	26.5			115	24	20.9								74	18	24.3							
340014	142	18	12.7			109	20	18.3								97	3	3.1	1	0	94	12	12.8												
340018						127	12	9.4			107	18	16.8								96	0	0.0	9	7	88	10	11.4							
340026	76	5	6.6								119	4	3.4			81	14	17.3								116	9	7.8							
340030	104	17	16.3			82	5	6.1								108	0	0.0	3	0	75	0	0.0	3	0										
340034						95	3	3.2			72	3	4.2	3	0						124	4	3.2			81	1	1.2	2	0					
TOTAL	953	127	13.3	0	0	895	88	9.8	0	0	920	139	15.1	3	0	948	148	15.6	4	0	871	83	9.5	12	7	901	127	14.1	2	0					

A: Número de alumnos evaluados en Evaluación Glob B: Número de alumnos No Acreditados de "A". C: Tasa de no acreditación .

I: Alumnos que se presentaron a Evaluación de Recuperación sin presentar Evaluación Global en este trimestre.

II: Alumnos acreditados en evaluación de recuperación de "I".

NOTA: Los alumnos no acreditados en la Evaluación Global y que acreditaron en la Evaluación de Recuperación en el mismo trimestre están restados en "B".

Fuente: Archivos de la C.S.E. UAM-X
Sección de Estadística Escolar

**REPORTE DE ALUMNOS EVALUADOS , NO ACREDITADOS Y TASA DE NO ACREDITACIÓN DE LA LICENCIATURA
EN DISEÑO DE LA COMUNICACIÓN GRÁFICA CLASIFICADOS POR TRIMESTRE Y CLAVE DE U. E. A.**

TRIM.	2014-O					2015-I					2015-P					2015-O					2016-I					2016-P														
	A	B	C	I	II	A	B	C	I	II	A	B	C	I	II	A	B	C	I	II	A	B	C	I	II	A	B	C	I	II										
U. E. A.																																								
300000	63	11	17.5								70	7	10.0			66	7	10.6								64	6	9.4												
340000	66	4	6.1			55	1	1.8								66	7	10.6								62	7	11.3												
340001						63	0	0.0			54	5	9.3													58	2	3.4			54	4	7.4							
340008	58	2	3.4								63	4	6.3			57	4	7.0													63	6	9.5							
340004	46	6	13.0			63	6	9.5								65	10	15.4			57	3	5.3			56	4	7.1			55	5	9.1							
340012						39	1	2.6			56	3	5.4																		52	0	0.0	4	3					
340038	68	5	7.4								42	7	16.7			58	3	5.2																						
340039	61	1	1.6			64	2	3.1								33	0	0.0	2	2	55	2	3.6								48	0	0.0	3	3					
340040						53	0	0.0			62	1	1.6								30	0	0.0	2	2						34	1	2.9							
340041	52	0	0.0								57	9	15.8			69	2	2.9																						
340042	50	5	10.0			57	2	3.5								53	3	5.7			67	3	4.5																	
340043						46	4	8.7			57	4	7.0								50	7	14.0			75	0	0.0	4	4										
TOTAL	464	34	7.3	0	0	440	16	3.6	0	0	461	40	8.7	0	0	467	36	7.7	2	2	435	28	6.4	2	2	445	22	4.9	11	10										

TRIM.	2016-O					2017-I					2017-P					2017-O					2018-I					2018-P									
	A	B	C	I	II	A	B	C	I	II	A	B	C	I	II	A	B	C	I	II	A	B	C	I	II	A	B	C	I	II					
U. E. A.																																			
300000	65	4	6.2								62	9	14.5			71	8	11.3								68	7	10.3							
340000	58	7	12.1			66	7	10.6								59	7	11.9			63	2	3.2								64	5	7.8		
340001						53	4	7.5			64	6	9.4								52	5	9.6			56	8	14.3							
340008	56	6	10.7								54	4	7.4			64	0	0.0	2	0															
340004	59	5	8.5			53	5	9.4								55	3	5.5			65	11	16.9												
340012						59	4	6.8			51	1	2.0								47	0	0.0	2	0	57	2	3.5							
340038	49	1	2.0								56	10	17.9			56	3	5.4								48	4	8.3							
340039	56	1	1.8			51	1	2.0								49	3	6.1			52	0	0.0								54	2	3.7		
340040						51	3	5.9			55	5	9.1								48	0	0.0								52	5	9.6		
340041	51	0	0.0	2	2						47	1	2.1			47	3	6.4																	
340042	31	0	0.0	3	3	53	1	1.9	3	0						48	1	2.1	2	0	49	1	2.0								45	0	0.0	3	3
340043						33	9	27.3			60	2	3.3	5	0						50	3	6.0												
TOTAL	425	24	5.6	5	5	419	34	8.1	3	0	449	38	8.5	5	0	449	28	6.2	4	0	426	22	5.2	2	0	444	33	7.4	3	3					

A: Número de alumnos evaluados en Evaluación Glob B: Número de alumnos No Acreditados de "A". C: Tasa de no acreditación .

I: Alumnos que se presentaron a Evaluación de Recuperación sin presentar Evaluación Global en este trimestre.

II: Alumnos acreditados en evaluación de recuperación de "I".

NOTA: Los alumnos no acreditados en la Evaluación Global y que acreditaron en la Evaluación de Recuperación en el mismo trimestre están restados en "B".

Fuente: Archivos de la C.S.E. UAM-X
Sección de Estadística Escolar

**REPORTE DE ALUMNOS EVALUADOS , NO ACREDITADOS Y TASA DE NO ACREDITACIÓN DE LA LICENCIATURA
EN DISEÑO INDUSTRIAL CLASIFICADOS POR TRIMESTRE Y CLAVE DE U. E. A.**

TRIM.	2014-O					2015-I					2015-P					2015-O					2016-I					2016-P									
	A	B	C	I	II	A	B	C	I	II	A	B	C	I	II	A	B	C	I	II	A	B	C	I	II	A	B	C	I	II					
U. E. A.																																			
300000	63	5	7.9								64	8	12.5			72	5	6.9								68	4	5.9			65	5	7.7		
340000	63	6	9.5			57	3	5.3								62	3	4.8								57	5	8.8			67	4	6.0		
340001						61	3	4.9																											
340044	71	6	8.5								59	10	16.9								60	7	11.7								58	16	27.6		
340045	64	4	6.3			67	15	22.4								64	15	23.4								60	19	31.7							
340046						64	10	15.6			62	7	11.3													55	7	12.7							
340047	67	9	13.4								60	0	0.0	2	1																				
340048	41	7	17.1			62	1	1.6								65	2	3.1								50	3	6.0							
340049						39	3	7.7			67	3	4.5	1	0											59	4	6.8			50	5	10.0		
340050	47	4	8.5								43	14	32.6			71	3	4.2													61	6	9.8		
340051	28	4	14.3			49	0	0.0	5	0						28	2	7.1								66	1	1.5							
340061						25	3	12.0			55	5	9.1													27	1	3.7			68	0	0.0	1	1
TOTAL	444	45	10.1	0	0	424	38	9.0	5	0	462	47	10.2	3	1	479	45	9.4	0	0	442	44	10.0	0	0	469	51	10.9	1	1					

TRIM.	2016-O					2017-I					2017-P					2017-O					2018-I					2018-P									
	A	B	C	I	II	A	B	C	I	II	A	B	C	I	II	A	B	C	I	II	A	B	C	I	II	A	B	C	I	II					
U. E. A.																																			
300000	74	3	4.1								63	2	3.2			68	8	11.8								61	4	6.6			69	6	8.7		
340000	58	3	5.2			68	8	11.8								71	9	12.7								61	5	8.2			59	5	8.5		
340001						50	1	2.0																											
340044	77	20	26.0								65	20	30.8			74	30	40.5													72	19	26.4		
340045	62	6	9.7	1	0	57	20	35.1								67	23	34.3								57	13	22.8							
340046						58	4	6.9			46	6	13.0													47	12	25.5							
340047	32	1	3.1								55	17	30.9			46	4	8.7																	
340048	54	3	5.6			36	5	13.9								56	5	8.9								42	1	2.4							
340049						53	10	18.9			41	7	17.1											5	3						41	0	0.0	2	2
340050	34	1	2.9								43	0	0.0	1	0	30	3	10.0								45	3	6.7							
340051	53	11	20.8			55	5	9.1								55	2	3.6						1	0						27	1	3.7	1	0
340061						48	2	4.2			44	0	0.0	1	0											57	3	5.3			24	0	0.0	2	2
TOTAL	444	48	10.8	1	0	425	55	12.9	0	0	416	57	13.7	2	0	467	84	18.0	0	0	402	39	9.7	6	3	402	54	13.4	4	4					

A: Número de alumnos evaluados en Evaluación Glob B: Número de alumnos No Acreditados de "A". C: Tasa de no acreditación .

I: Alumnos que se presentaron a Evaluación de Recuperación sin presentar Evaluación Global en este trimestre.

II: Alumnos acreditados en evaluación de recuperación de "I".

NOTA: Los alumnos no acreditados en la Evaluación Global y que acreditaron en la Evaluación de Recuperación en el mismo trimestre están restados en "B".

Fuente: Archivos de la C.S.E. UAM-X
Sección de Estadística Escolar

**REPORTE DE ALUMNOS EVALUADOS , NO ACREDITADOS Y TASA DE NO ACREDITACIÓN DE LA LICENCIATURA
DE PLANEACIÓN TERRITORIAL CLASIFICADOS POR TRIMESTRE Y CLAVE DE U. E. A.**

TRIM.	2014-O					2015-I					2015-P					2015-O					2016-I					2016-P									
	A	B	C	I	II	A	B	C	I	II	A	B	C	I	II	A	B	C	I	II	A	B	C	I	II	A	B	C	I	II					
U. E. A.																																			
300000	60	8	13.3								68	6	8.8			66	8	12.1								61	9	14.8							
340000	61	11	18.0			59	8	13.6								64	8	12.5																	
340001						55	5	9.1			55	6	10.9													66	6	9.1							
340052	33	2	6.1								41	4	9.8			44	6	13.6								39	7	17.9							
340053	45	11	24.4			35	2	5.7								35	0	0.0	1	0	37	1	2.7												
340054						38	0	0.0	1	0	33	1	3.0								36	0	0.0	1	0	36	1	2.8							
340055	34	6	17.6								43	10	23.3			43	2	4.7								35	2	5.7							
340056	58	7	12.1	1	0	39	4	10.3								35	3	8.6			42	2	4.8												
340057						51	0	0.0	2	0	32	1	3.1								33	0	0.0			40	1	2.5							
340058	23	0	0.0	1	1						54	3	5.6			29	0	0.0								33	4	12.1							
340059	51	0	0.0			22	0	0.0								47	3	6.4			34	0	0.0	1	1										
340060						53	1	1.9			22	0	0.0								48	0	0.0			36	0	0.0							
TOTAL	365	45	12.3	2	1	352	20	5.7	3	0	348	31	8.9	0	0	363	30	8.3	1	0	348	19	5.5	2	1	346	30	8.7	0	0					

TRIM.	2016-O					2017-I					2017-P					2017-O					2018-I					2018-P									
	A	B	C	I	II	A	B	C	I	II	A	B	C	I	II	A	B	C	I	II	A	B	C	I	II	A	B	C	I	II					
U. E. A.																																			
300000	76	5	6.6								70	9	12.9			74	9	12.2								51	2	3.9							
340000	50	9	18.0			73	8	11.0								60	7	11.7			71	6	8.5												
340001						41	6	14.6			68	6	8.8								56	4	7.1			64	4	6.3							
340052	51	9	17.6								35	4	11.4			50	2	4.0								38	6	15.8							
340053	33	0	0.0			41	4	9.8								33	2	6.1			50	5	10.0												
340054						33	2	6.1			35	0	0.0	1	1						31	0	0.0	1	1	40	1	2.5	1	0					
340055	39	11	28.2								40	8	20.0			42	1	2.4	3	0						36	3	8.3							
340056	35	9	25.7			32	0	0.0	4	3						34	0	0.0			40	7	17.5												
340057						27	0	0.0	2	0	34	7	20.6	1	0						41	6	14.6			33	2	6.1	1	0					
340058	40	0	0.0	1	0						28	4	14.3			30	4	13.3								39	5	12.8							
340059	29	0	0.0			43	10	23.3								37	0	0.0	1	1	25	1	4.0												
340060						29	0	0.0			34	0	0.0								37	0	0.0	1	1	23	0	0.0							
TOTAL	353	43	12.2	1	0	319	30	9.4	6	3	344	38	11.0	2	1	360	25	6.9	4	1	351	29	8.3	2	2	324	23	7.1	2	0					

- A: Número de alumnos evaluados en Evaluación Glob B: Número de alumnos No Acreditados de "A". C: Tasa de no acreditación .
 I: Alumnos que se presentaron a Evaluación de Recuperación sin presentar Evaluación Global en este trimestre.
 II: Alumnos acreditados en evaluación de recuperación de "I".
 NOTA: Los alumnos no acreditados en la Evaluación Global y que acreditaron en la Evaluación de Recuperación en el mismo trimestre están restados en "B".

Fuente: Archivos de la C.S.E. UAM-X
 Sección de Estadística Escolar

UNIVERSIDAD AUTÓNOMA METROPOLITANA-XOCHIMILCO

DR. FERNANDO DE LEÓN GONZÁLEZ

RECTOR DE UNIDAD

DRA. CLAUDIA MÓNICA SALAZAR VILLAVA

SECRETARIA DE UNIDAD

LIC. PERLA CRISTINA TREJO AMEZCUA

COORDINADORA DE SISTEMAS ESCOLARES

LIC. SILVIA ABRIL LARRAINZAR NAVARRO

**JEFA DE LA SECCIÓN DE ESTADÍSTICA
ESCOLAR**

APOYO TECNICO:

LIC. CLARA SUSANA GUADALUPE SÁNCHEZ FLORES
LIC. PEDRO FIGUEROA VILLEGAS

APOYO SECRETARIAL:

LIC. EVA ALEJANDRA CALVA ROMÁN

ELABORACIÓN DEL PROGRAMA “INDICE DE APROBACIÓN Y REPROBACION” :
DIRECCIÓN DE TECNOLOGÍAS DE LA INFORMACIÓN
DEPARTAMENTO DEL SUBSISTEMA DE ADMINISTRACIÓN ESCOLAR